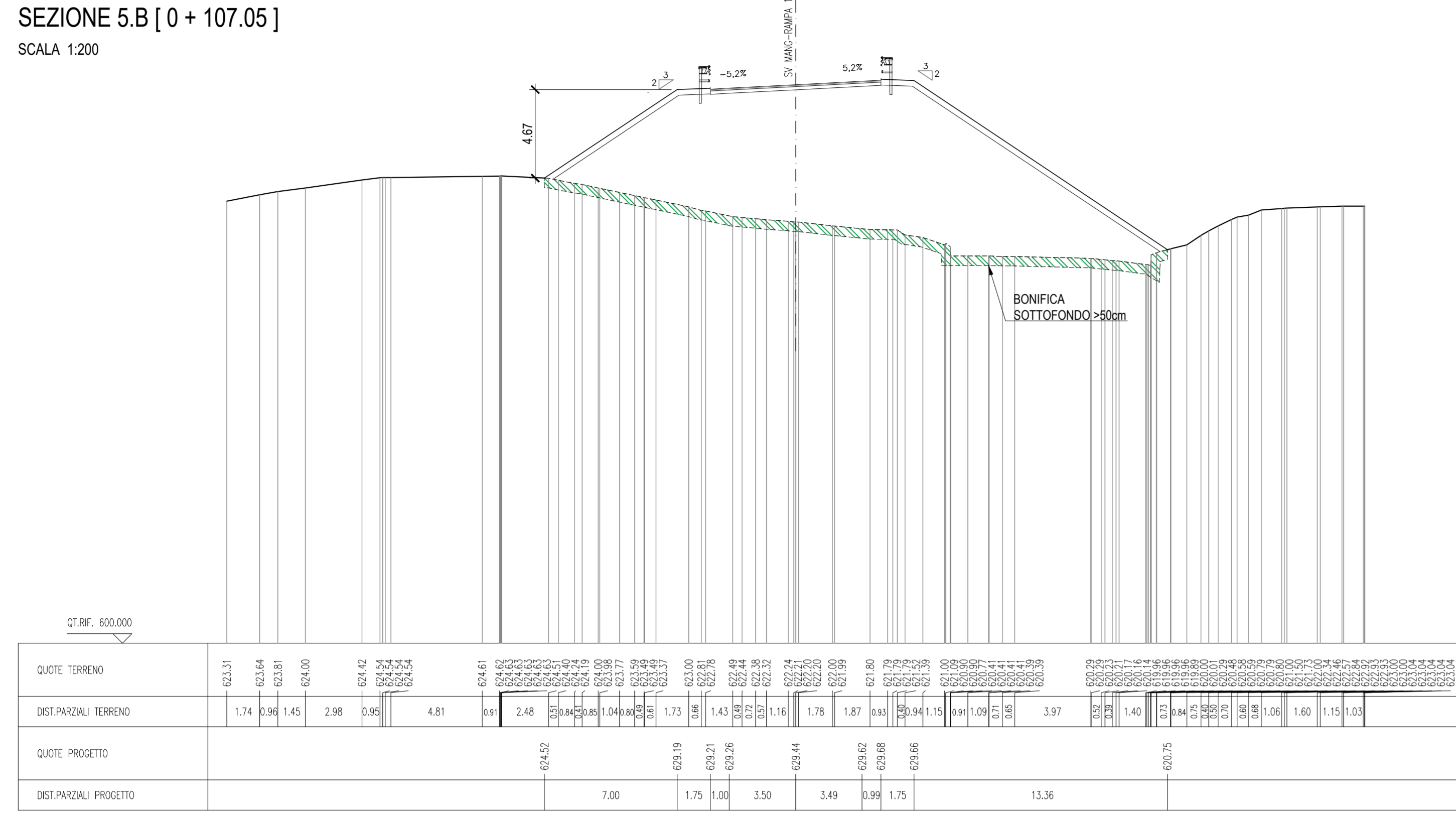
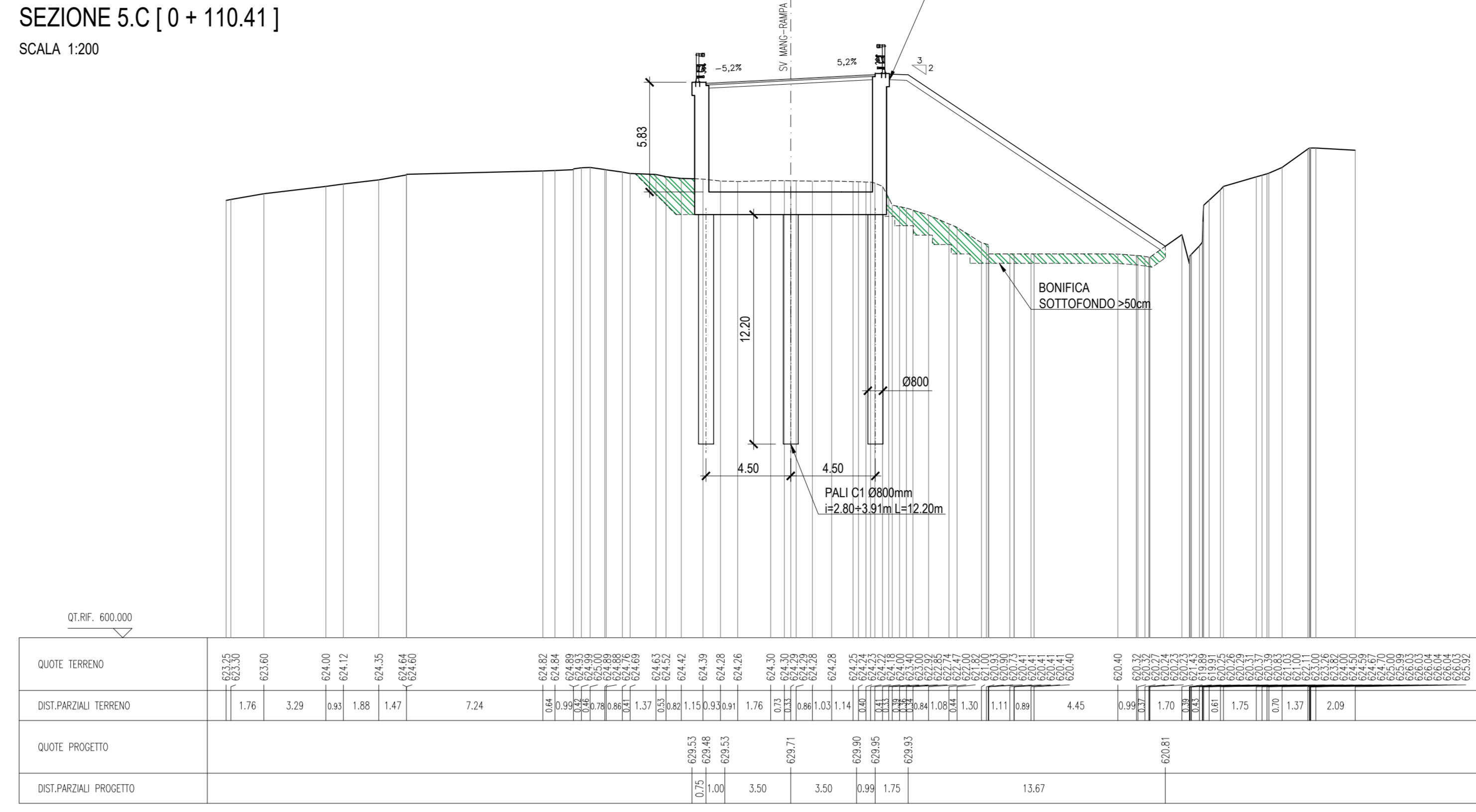


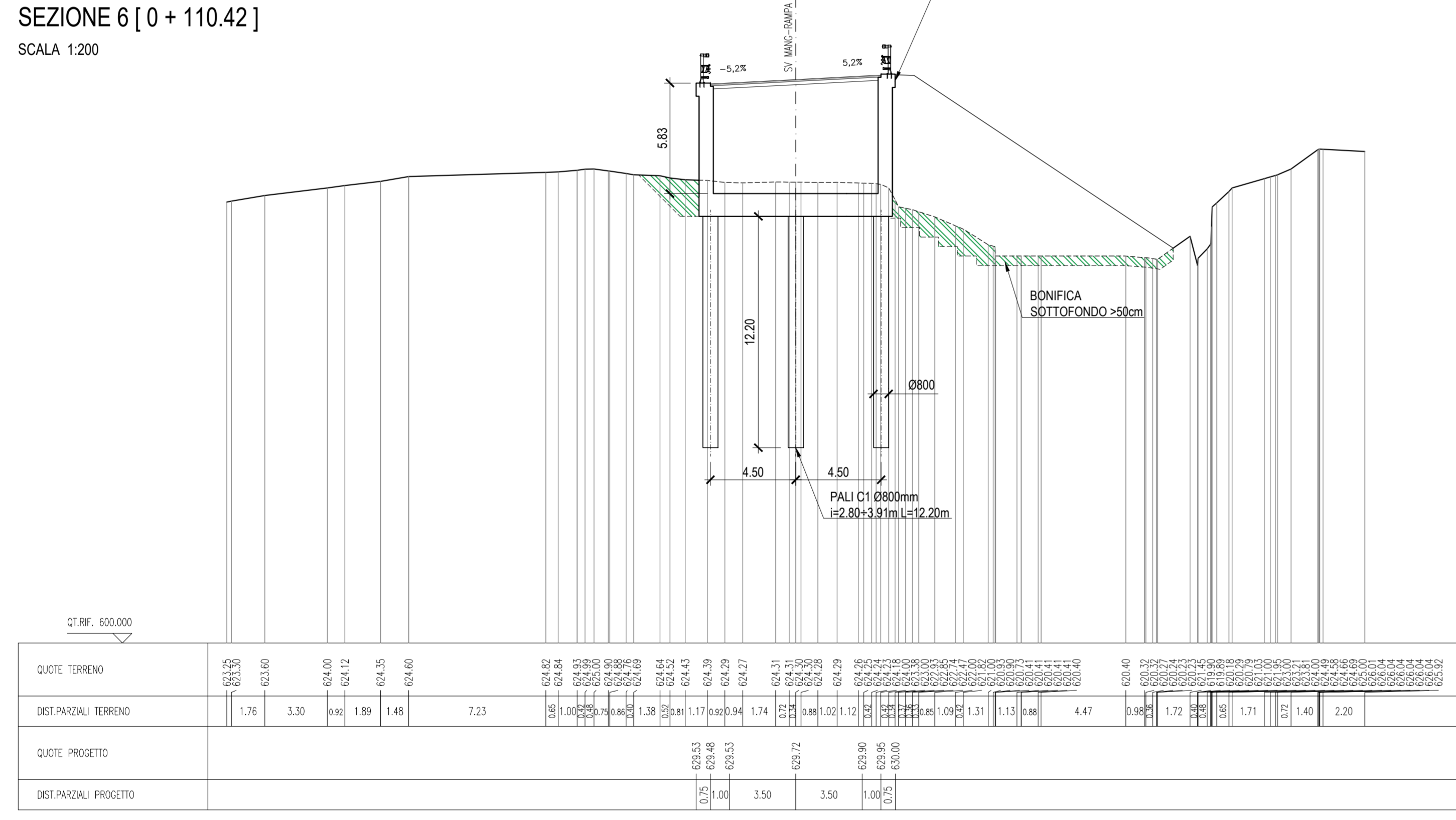
SEZIONE 5.B [0 + 107.05]  
SCALA 1:200



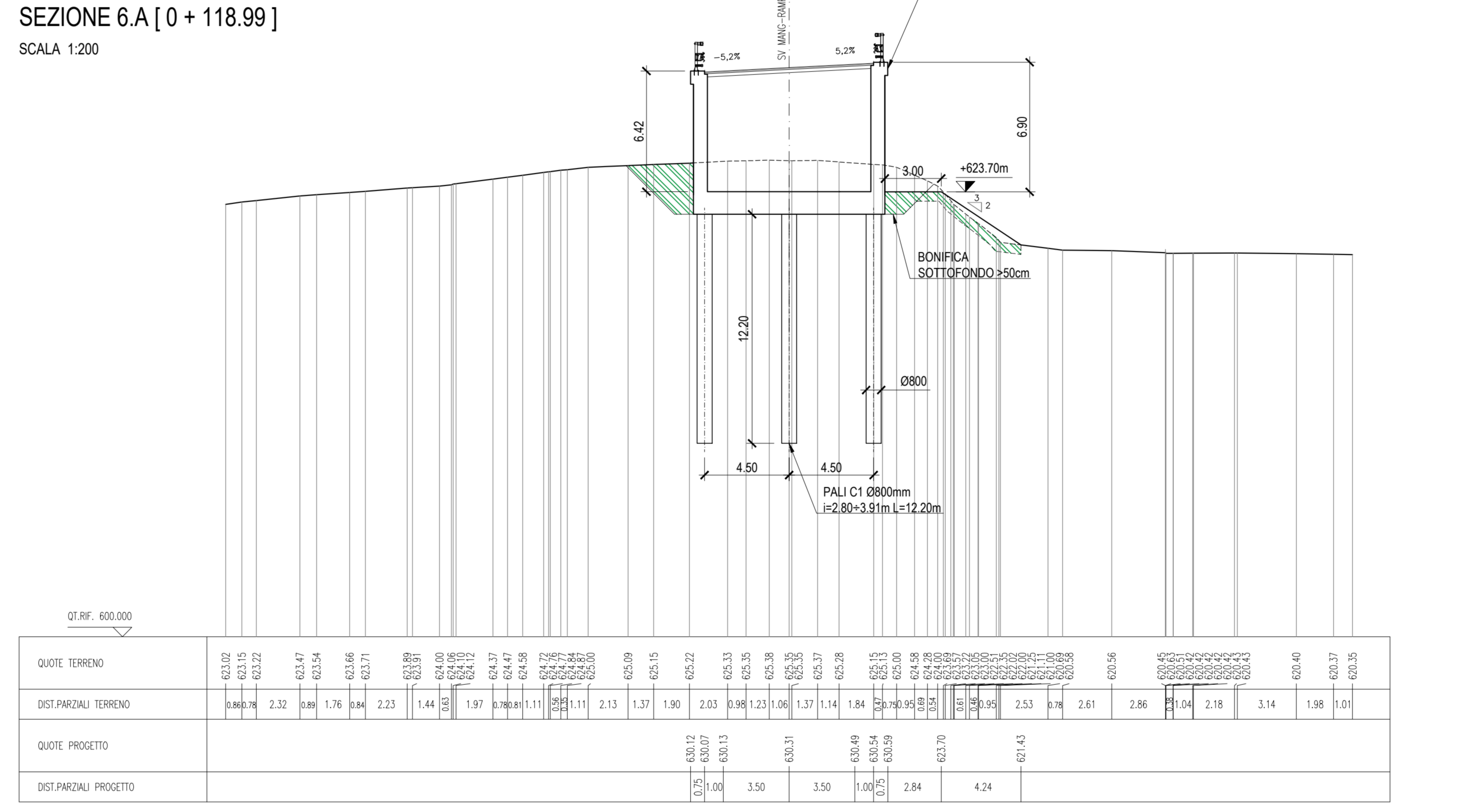
SEZIONE 5.C [0 + 110.41]  
SCALA 1:200



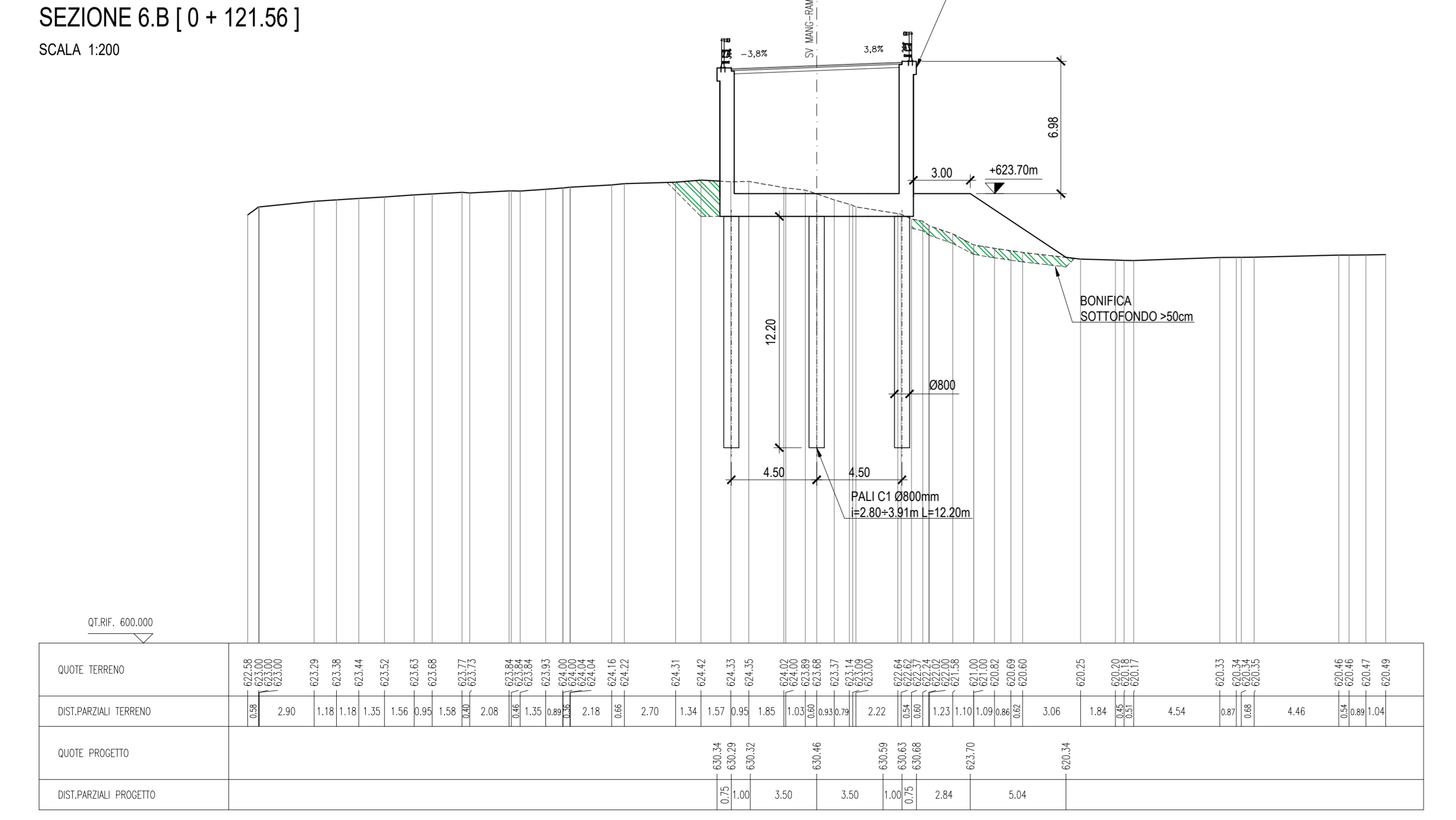
SEZIONE 6 [0 + 110.42]  
SCALA 1:200



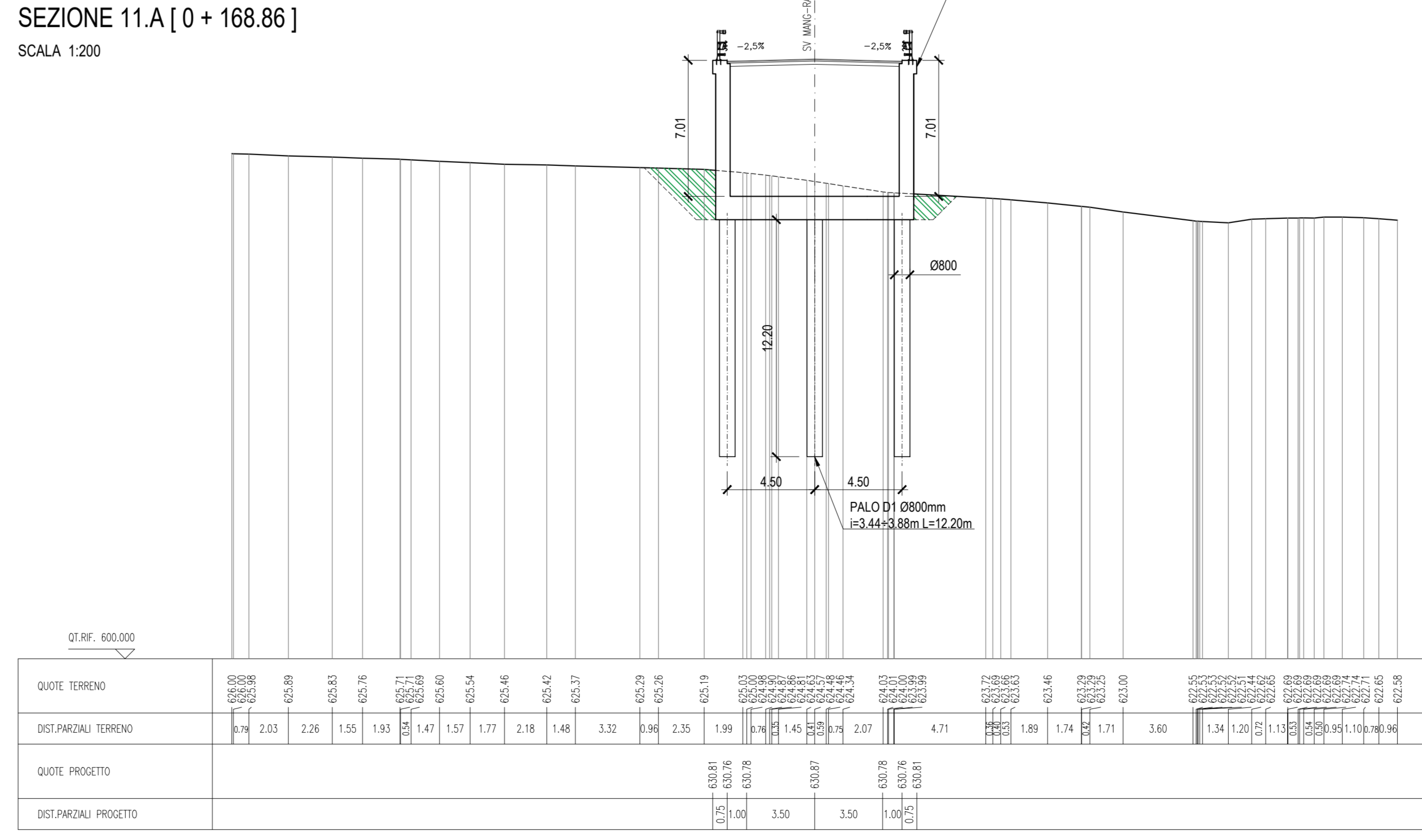
SEZIONE 6.A [0 + 118.99]  
SCALA 1:200



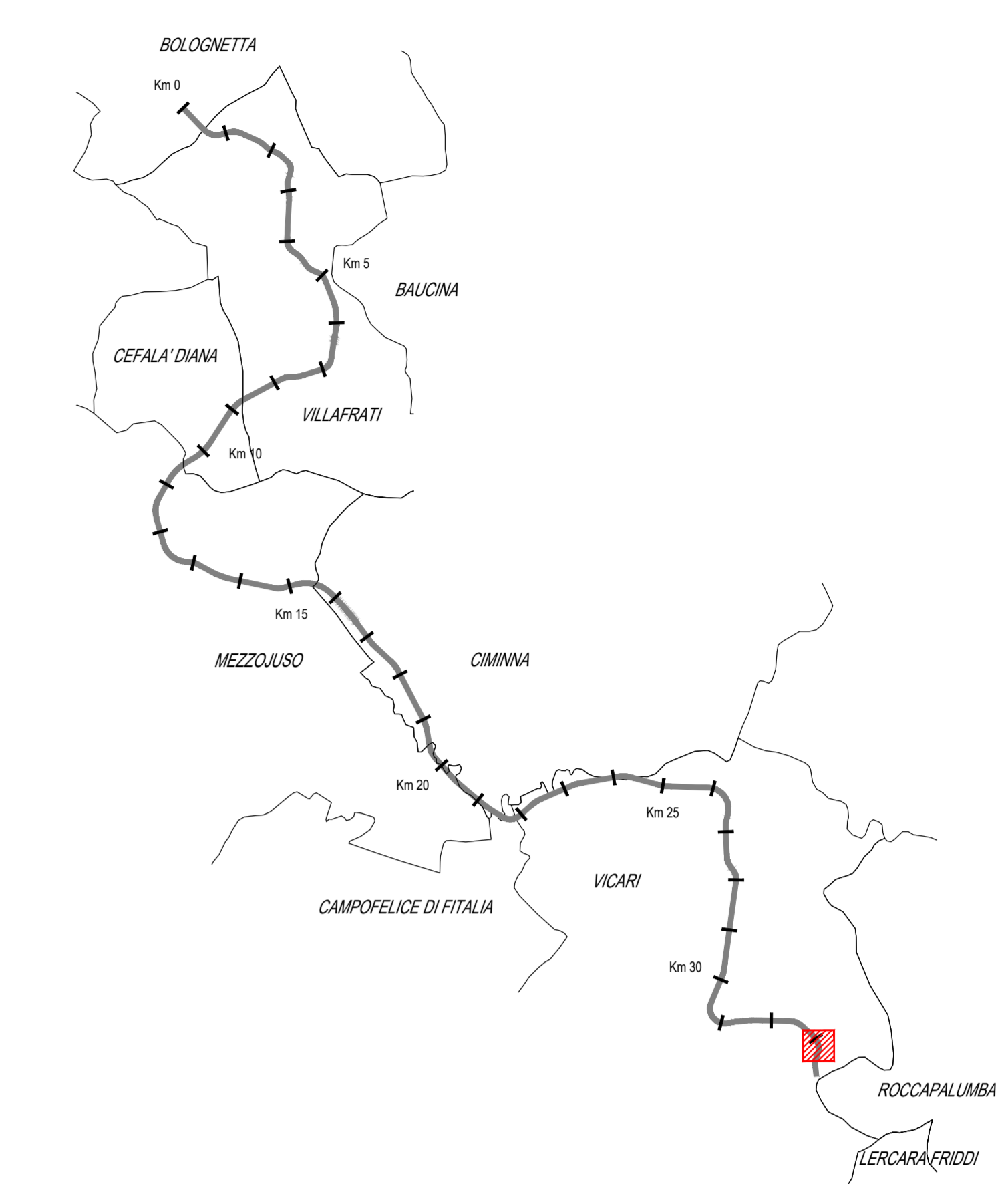
SEZIONE 6.B [0 + 121.56]  
SCALA 1:200



SEZIONE 11.A [0 + 168.86]  
SCALA 1:200



PIANTA CHIAVE - Scala 1:100.000



**ANAS S.p.A.**  
DIREZIONE REGIONALE PER LA SICILIA

PA17/08  
Affidamento a Contratto Generale dei Lavori di ammodernamento del tratto Palermo - Lentini Fréidi, lotto funzionale dal km 14.4 (km 0.0 del Lotto 2) compreso il tratto di raccordo della stazione Bologneta, al km 48.0 (km 33.6 del Lotto 2 - Svincolo Mangano) inclusivo compresi raccordi con le attuali SS n.189 e SS n.121

Bologneta S.c.p.a.

**- PERIZIA DI VARIANTE N.3 -**

Titolo elaborato: **MODIFICA TECNICA N. 263**  
OS86 - Svincolo Mangano - Rampa 1 - opere di sostegno da km 0+048 al km 0+190

Codice Unico Progetto (CUP): **F41B03000230001**

Codice elaborato: PA17/08 [P][V] [08] [N][0][6] [6][0]

CARTELLA: FILE NAME: [P]VOSMANNA\_01\_4137 NOTE: 1=1 PROF: 4 1 3 7 SCALA: 1:200

REV.	DESCRIZIONE	DATA	REMATTO	VERIFICATO/APPROVATO
0	Prima emissione	2021	F.Bianchi	S. Fortino N. Stelmann

Progettista: **ENSER** (Ing. Giovanni Abruzzese)  
 Direttore del Lavoro: **ING. SANTI FALGOUTA**  
 Coordinatore per la Sicurezza: **ARCH. FRANCESCO RONDILLI**  
 Coordinatore per la Esecuzione dei Lavori: **ARCH. FRANCESCO RONDILLI**

ANAS S.p.A. DATA: \_\_\_\_\_ PROTOCOLLO: \_\_\_\_\_ VISTO IL RESPONSABILE DEL PROCEDIMENTO

CODICE PROGETTO: **L041100E11101** Dat. Ing. Luigi Mapo