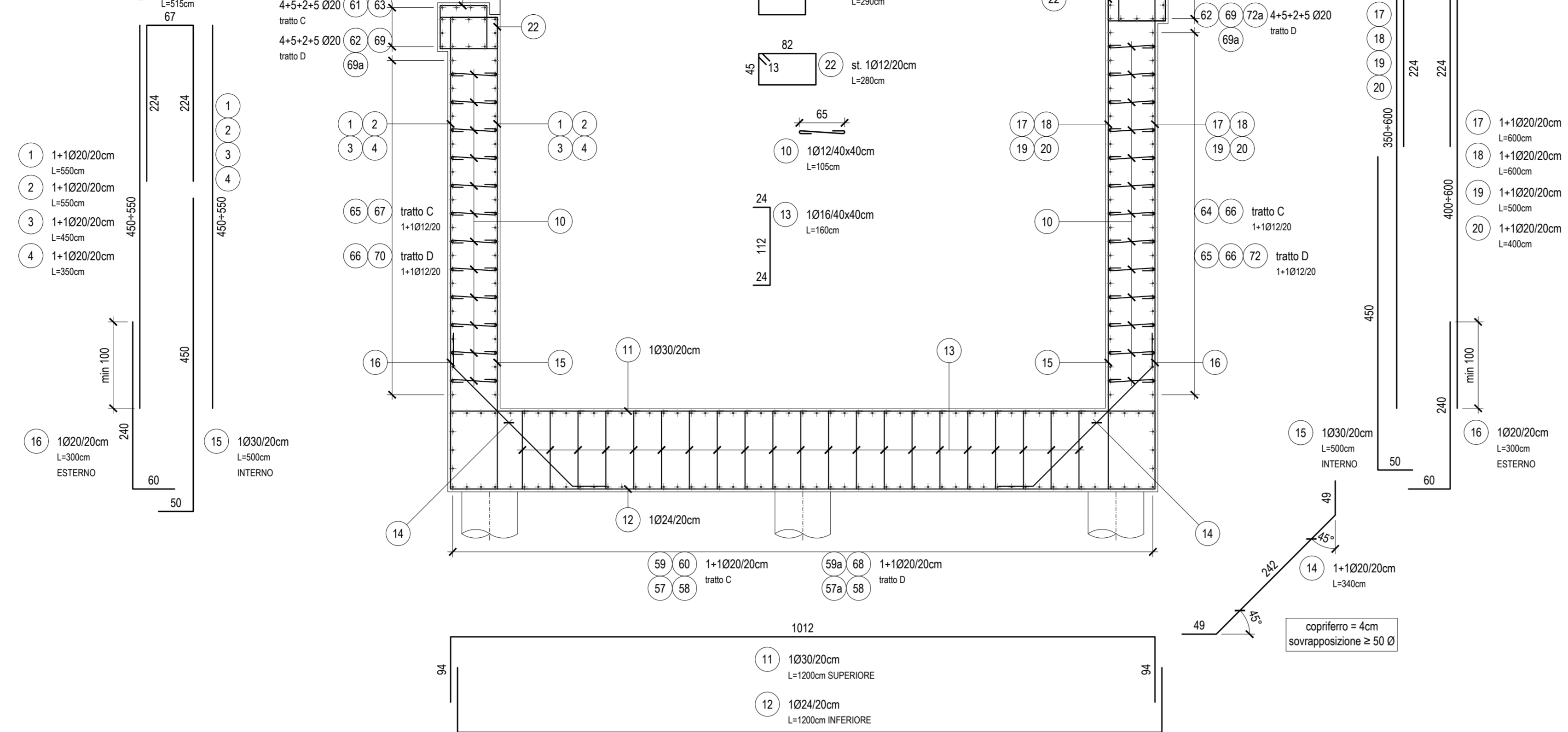
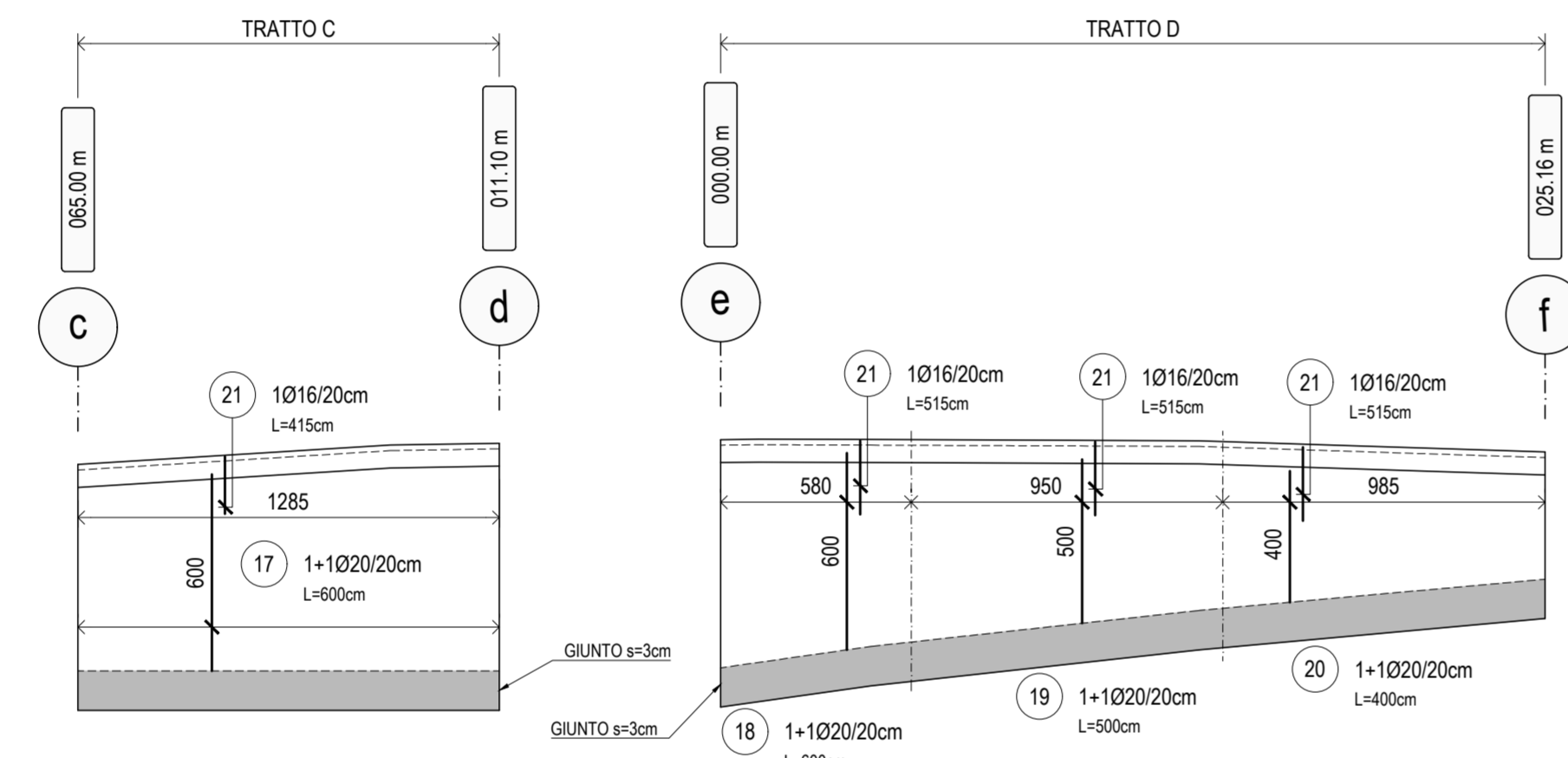


**MURO DI SOSTEGNO - TRATTI C + D  
SEZIONE TRASVERSALE  
ARMATURA**

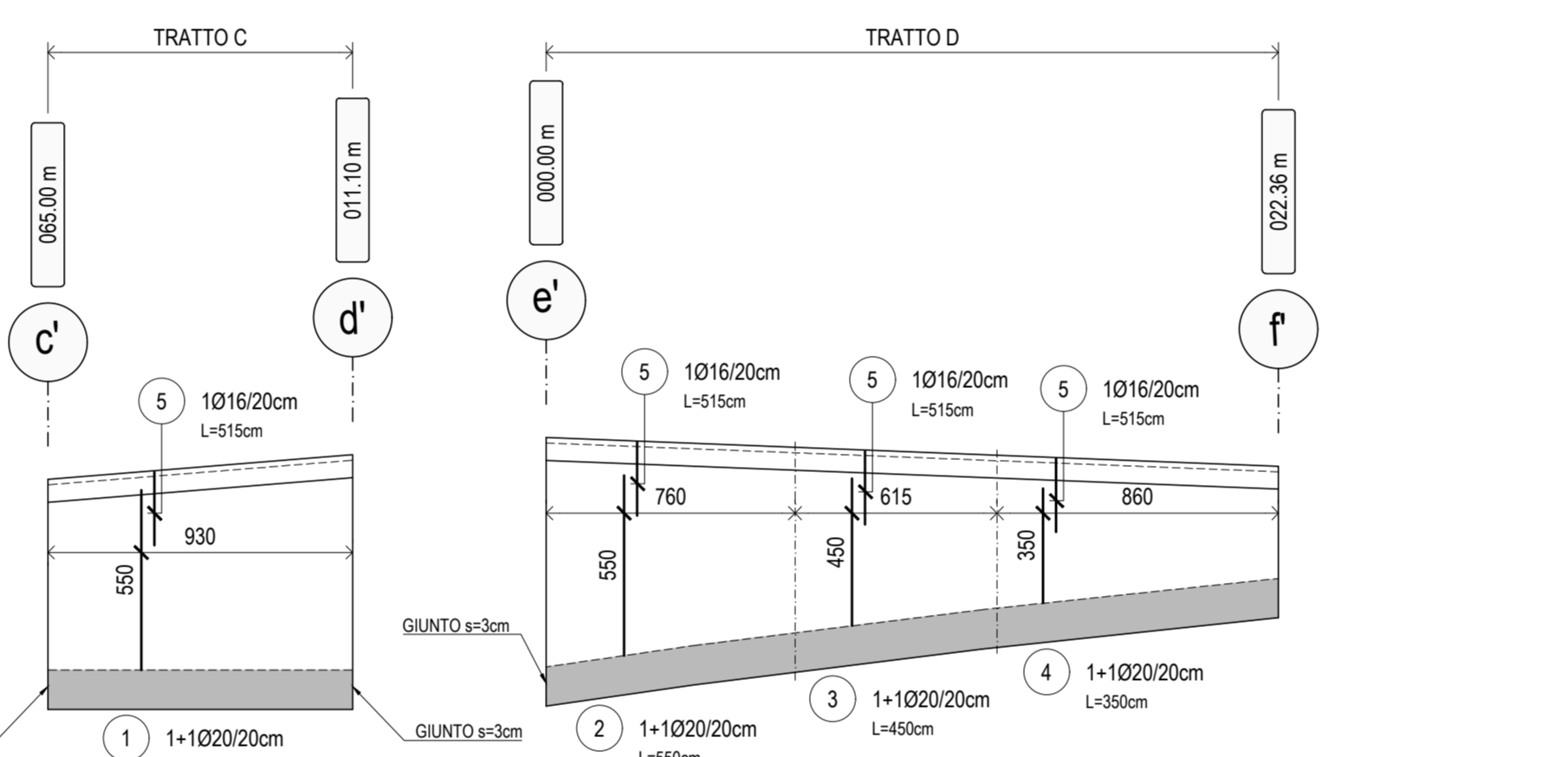
SCALA 1:50



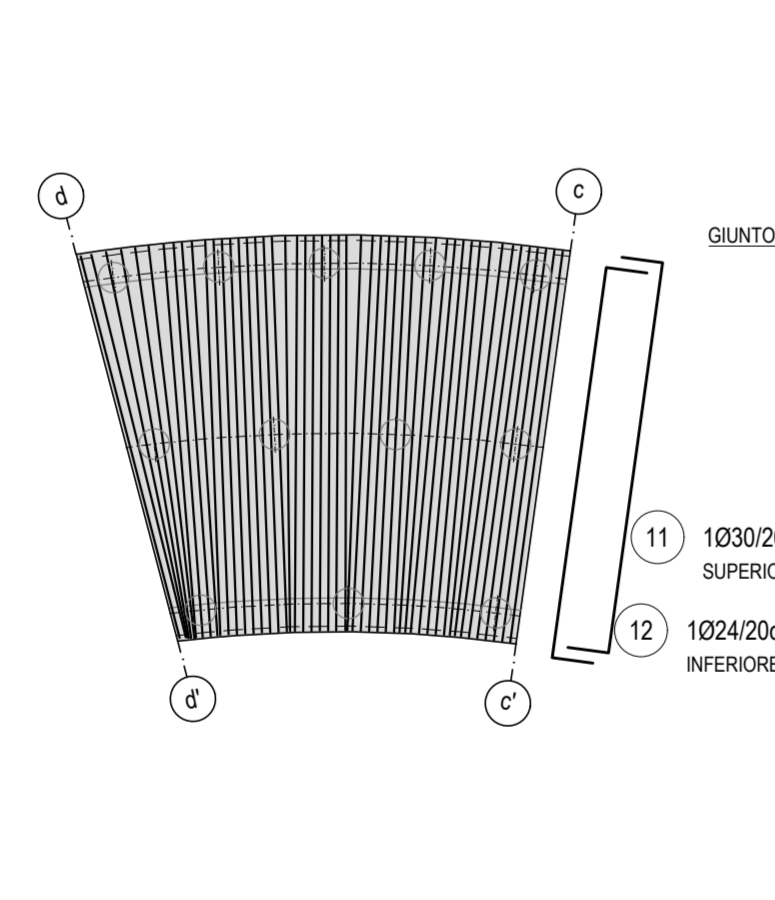
**PROSPETTO ARMATURE VERTICALI - LATO DX  
SCALA 1:200**



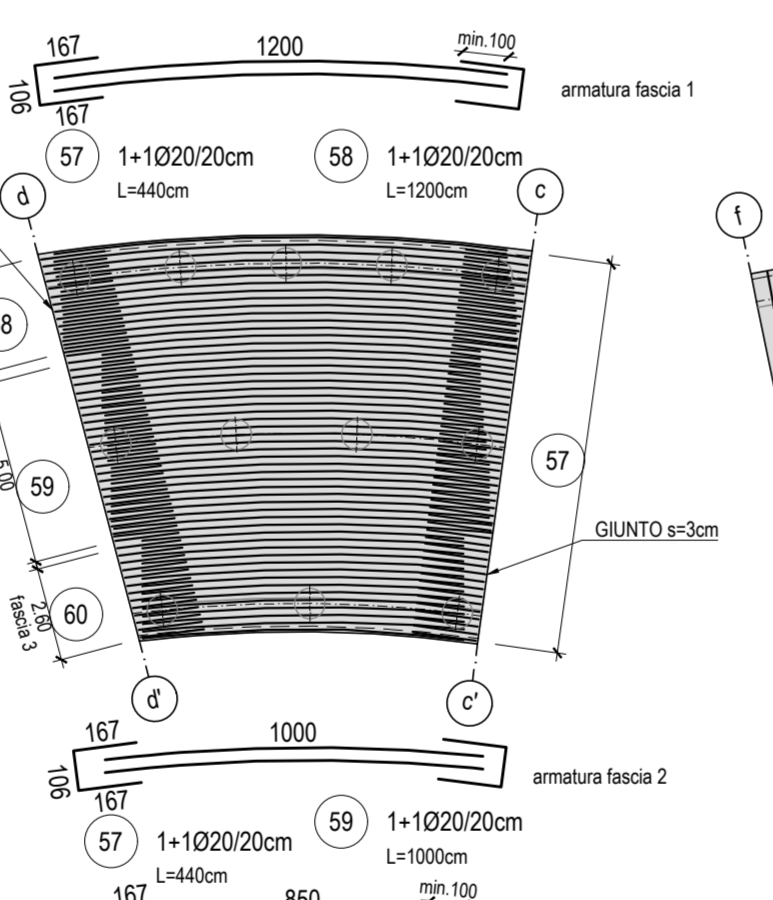
**PROSPETTO ARMATURE VERTICALI - LATO SX  
SCALA 1:200**



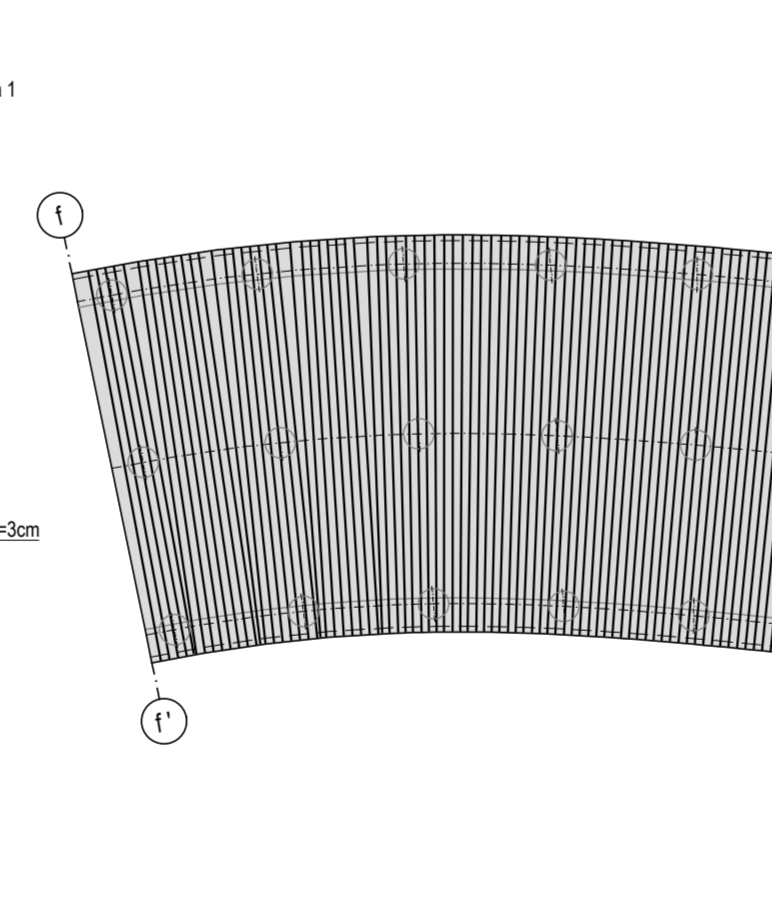
**TRATTO C  
ARMATURA TRASVERSALE  
SCALA 1:200**



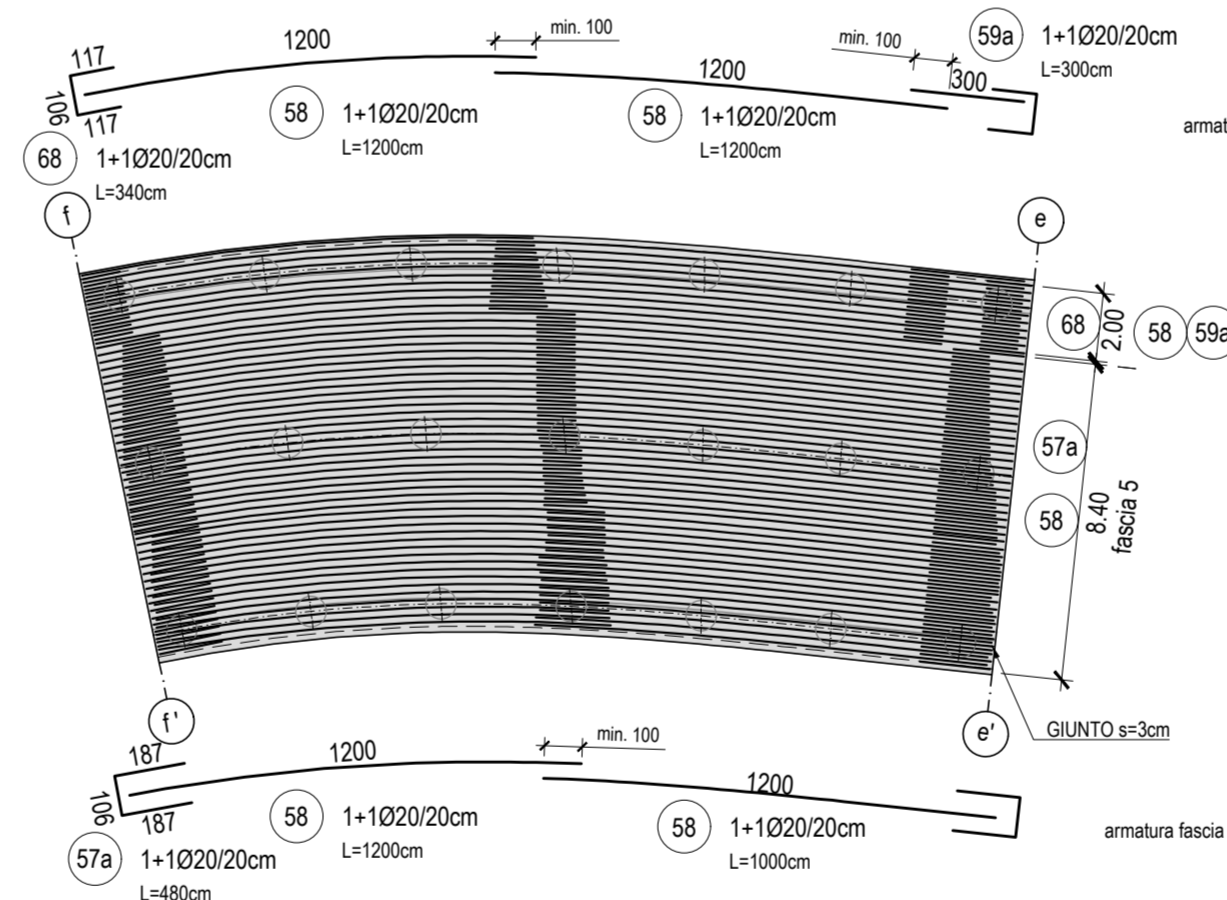
**TRATTO C  
ARMATURA LONGITUDINALE  
SCALA 1:200**



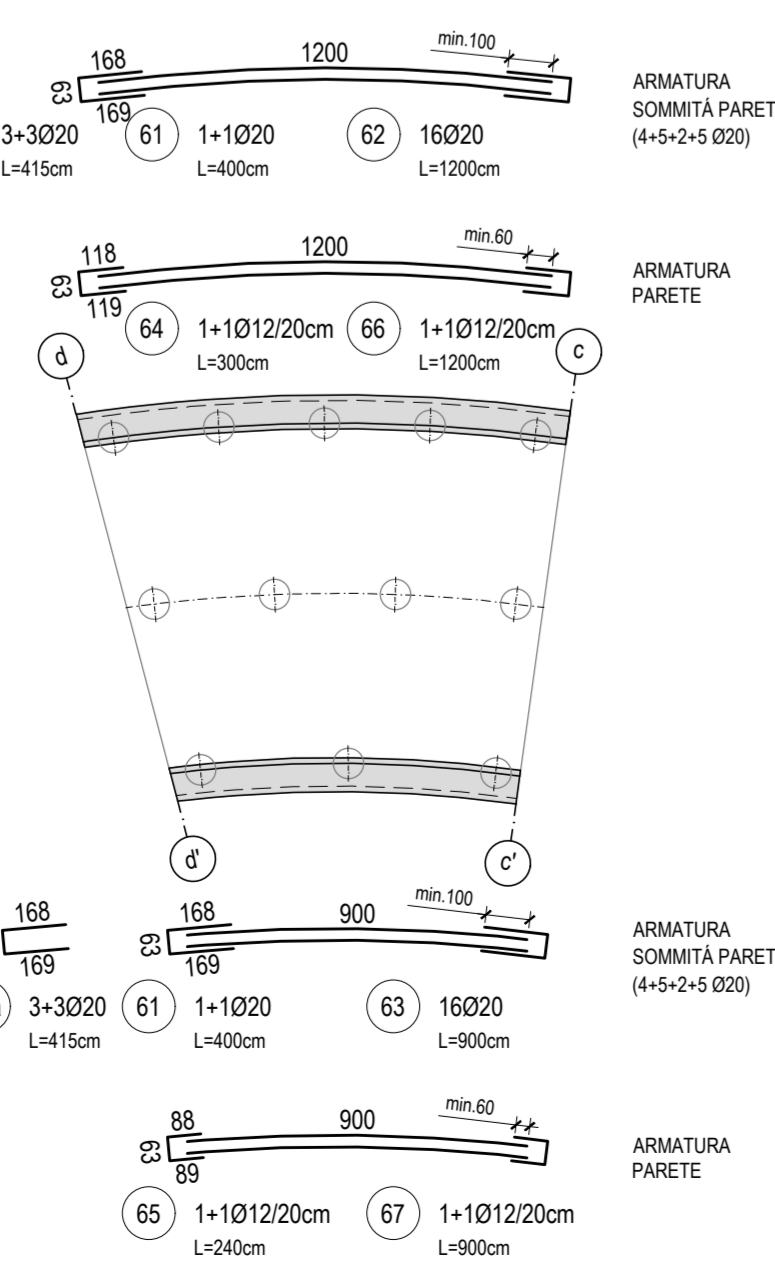
**TRATTO D  
ARMATURA TRASVERSALE  
SCALA 1:200**



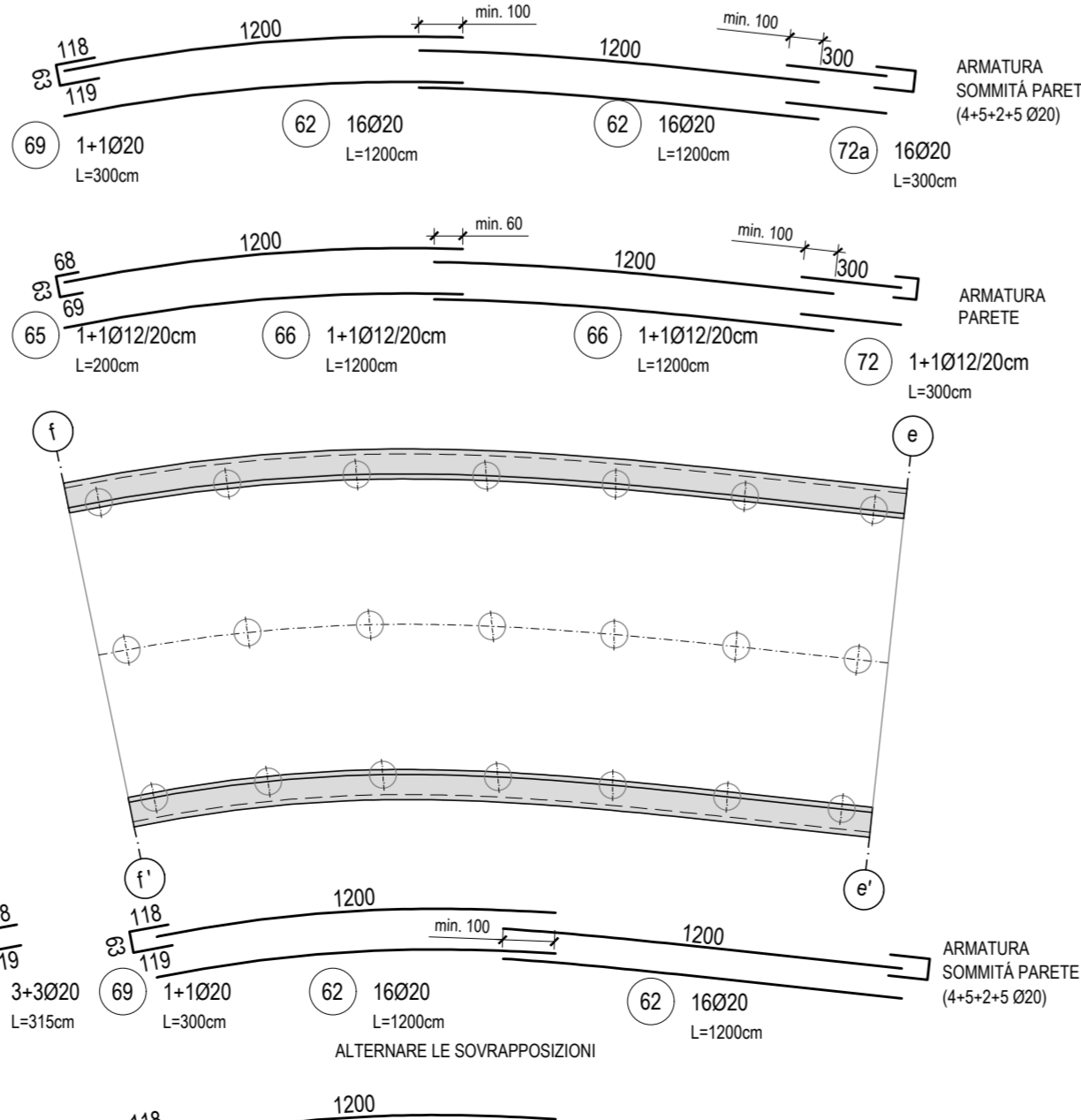
**TRATTO D  
ARMATURA LONGITUDINALE  
SCALA 1:200**



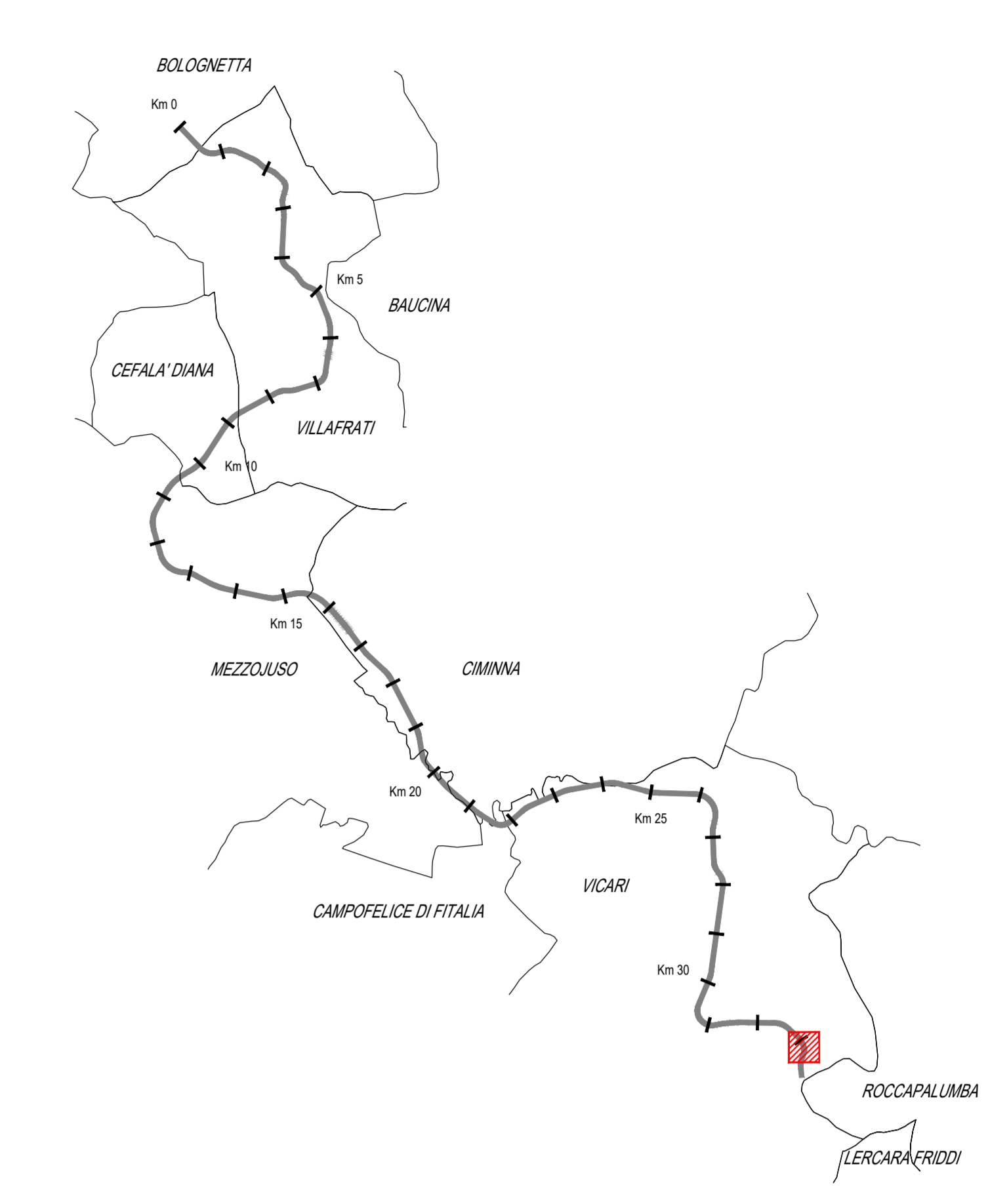
**TRATTO C  
ARMATURA PARETI  
SCALA 1:200**



**TRATTO D  
ARMATURA PARETI  
SCALA 1:200**



PIANTA CHIAVE - Scala 1:100.000



**TABELLA MATERIALI MURI IN OPERA**

CALCESTRUZZI	cl. Resistenza	cl. Consistenza	cl. Esposizione	cl. Imp. appogg.
GETTI DI FALDA	C12/F5	S4	-	32
PAI DI FONDAZIONE	C30/F7	S4	XA1	32
TRAVE DI CORONAMENTO ED. FONDAZIONE	C30/F7	S4	XA1	32

COPRIFERRI	Paes. di fondazione	Trave di coronamento	Elevazione
	6.0 cm	4.0 cm	4.0 cm

ACCIAIO	Acciaio in barre per getti c.a.:	B450 C saldobabile

**ANAS S.p.A.**  
DIREZIONE REGIONALE PER LA SICILIA

**PA17/08**  
Affidamento a Contratto Generale dei Lavori di ammodernamento del tratto Palermo - Lercara Friddi, lotto funzionale dal km 14.4 (km 0.0 del Lotto 2) compreso il tratto di raccordo della rotatoria Bolognetta, al km 48.0 (km 33.6 del Lotto 2 - Svincolo Mangano) incluso) compresi i raccordi con le attuali SS n.189 e SS n.121

**Bolognetta S.p.a.**

**- PERIZIA DI VARIANTE N.3 -**

Titolo elaborato: **MODIFICA TECNICA N. 263**  
OS86 - Svincolo Mangano - Rampa 1 - opere di sostegno da km 0+048 al km 0+190  
Armature soletta ed elevazioni

Codice Unico Progetto (CUP): **F41B03000230001**

Codice elaborato: PA17/08 | P | V | 0 | 8 | N | 0 | 0 | 9 | 6 | 0

CARTELLA	FILE NAME	NOTE	PROF.	SCALA	VIRE
5	X	X	IPVOSMANOVA_60_4137	1=1	4   1   3   7
4					
3					
2					
1					
0	Prima emissione		Maggio 2021	F. Bianchi	S. Fortino

REV.	DESCRIZIONE	DATA	REDAITTO	VERIFICATO	APPROVATO
0	Prima emissione	Maggio 2021	F. Bianchi	S. Fortino	N. Balmann

Progettista: **ENSER** S.p.A. (Ing. Gianfranco Marzari)

Il Geodag: **Dott. Stefano Ferro**

Il Coordinatore per la Sicurezza in fase di esecuzione: **Arch. Francesco Rondelli**

Il Coordinatore per la Esecuzione dei Lavori: **Arch. Francesco Rondelli**

Il Direttore dei Lavori: **Ing. Sandro Falgout**

ANAS S.p.A.  
DATA: \_\_\_\_\_  
CODICE PROGETTO: **L041100E11101**  
VISTO IL RESPONSABILE DEL PROCEDIMENTO: **Dott. Ing. Luigi Mago**