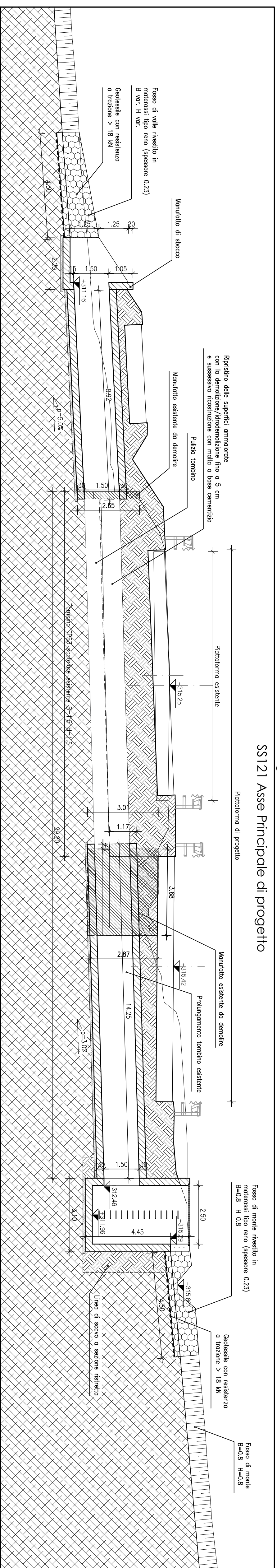
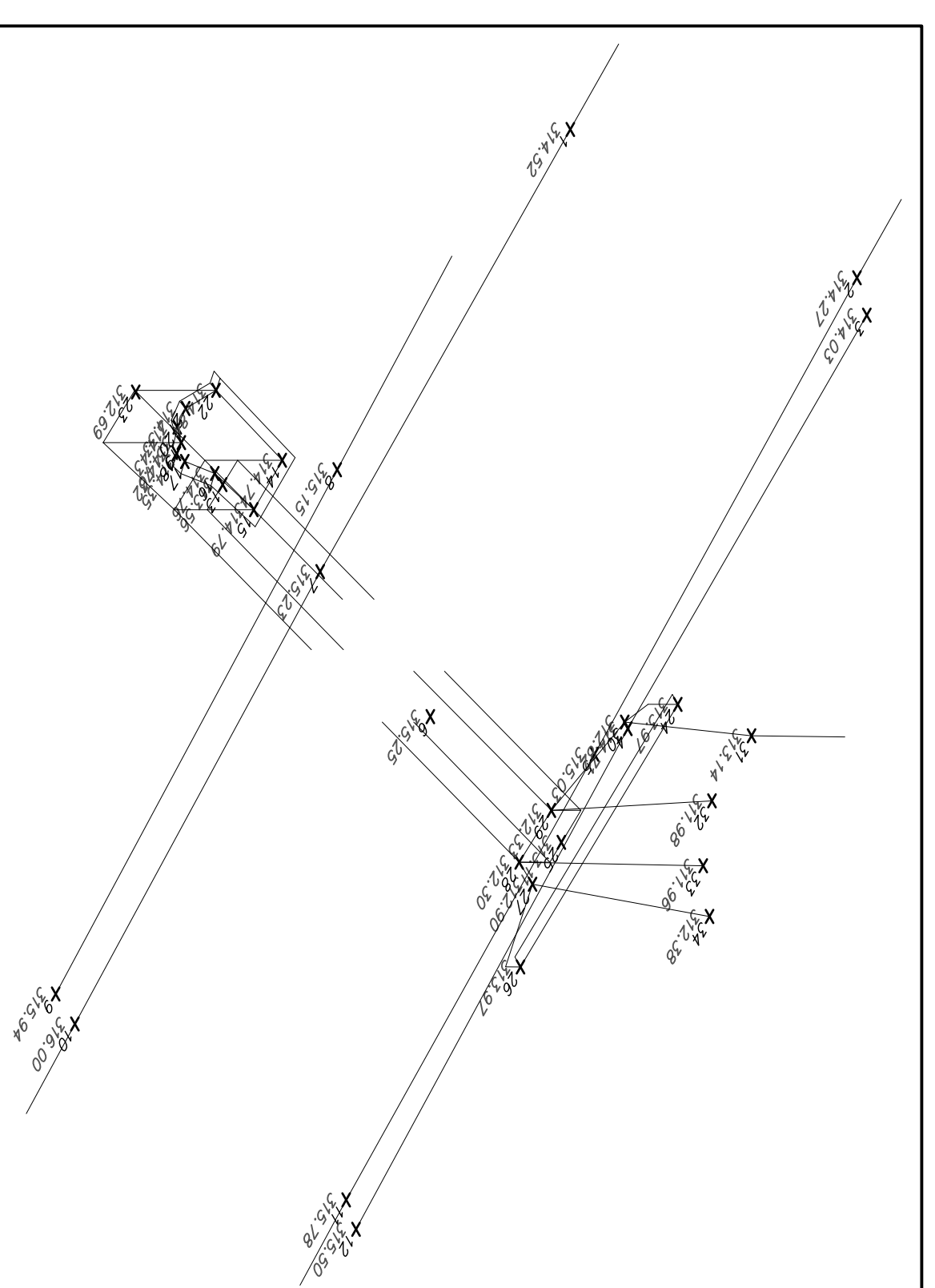
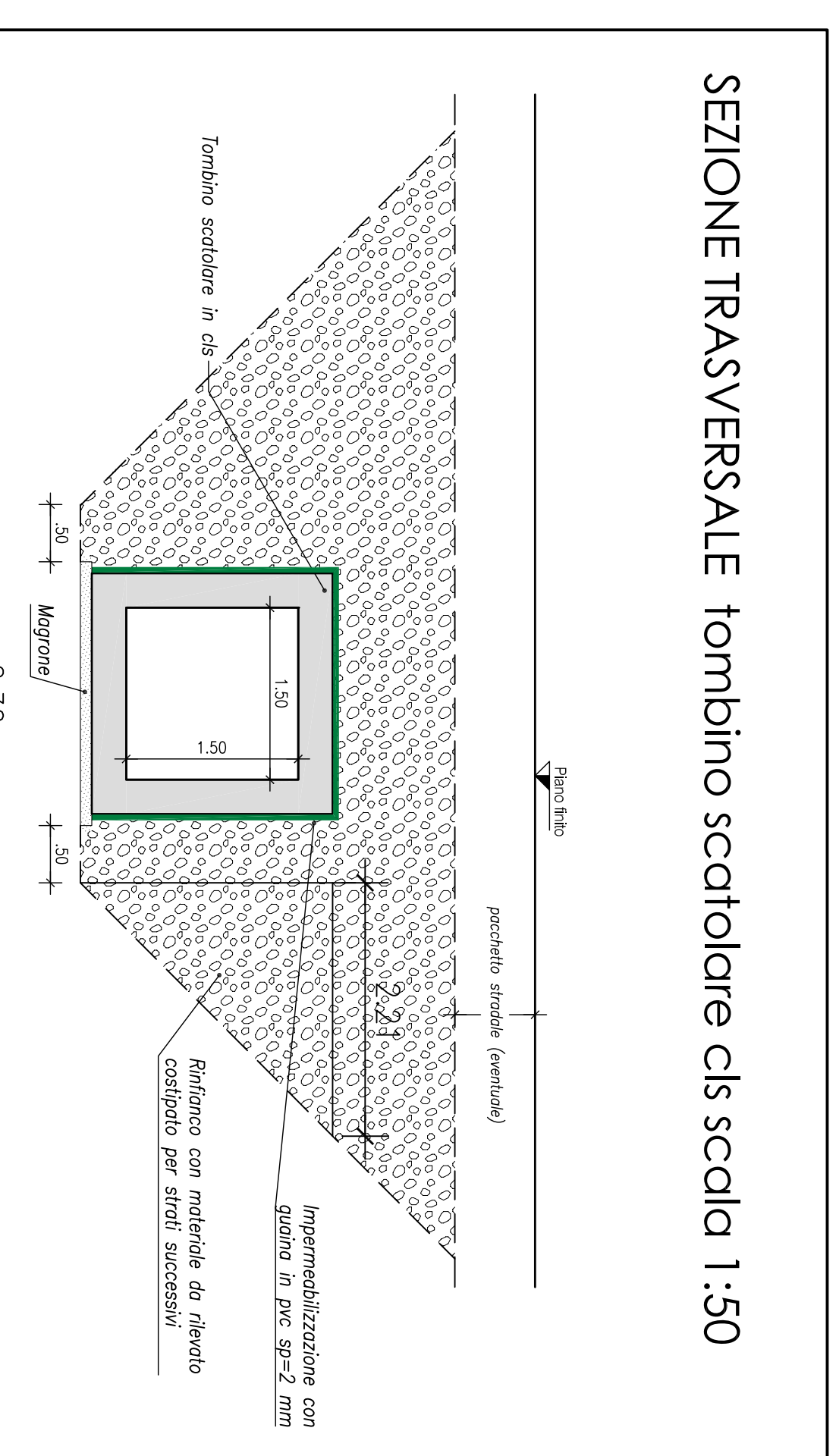


SEZIONE LONGITUDINALE A-A TOMBINI TP53 Progr. km 25+689 scalda 1:100



RILIEVO CILINDRICO DI DETTAGLIO DEI MANUFATTI ESISTENTI



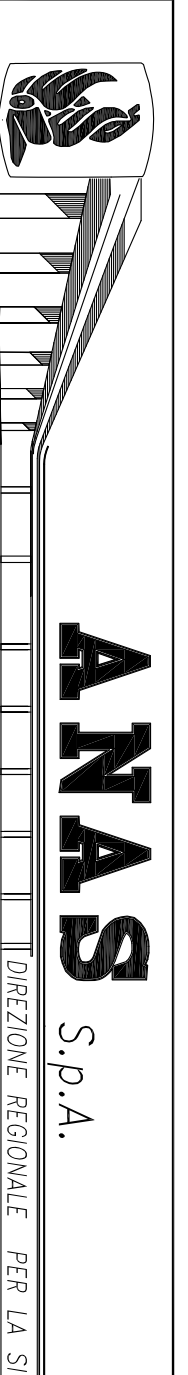
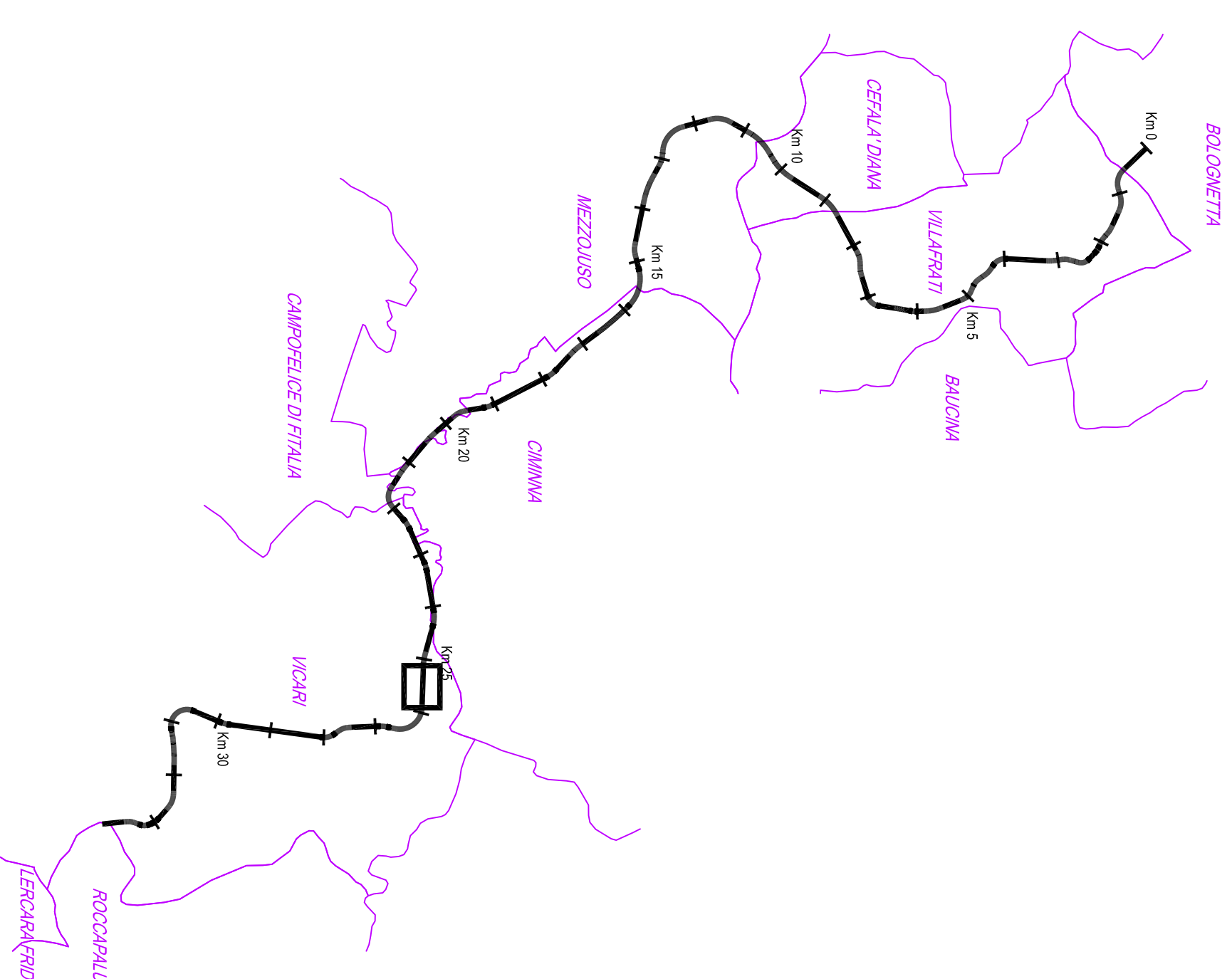
DOCUMENTAZIONE FOTOGRAFICA MANUFATTO ESISTENTE



Manufatto di imbocco



Manufatto di sbocco



PA17/08
 Affidamento a Contratto Generale dei "Lavori di ammodernamento del tratto Palermo - Lercara Friddi, lato funzionale del km 14,4 (km. 0,0 del Lotto 2) compreso il tratto di raccordo della rotazione Bologneta, al km 48,0 (km. 33,6 del Lotto 2 - Strada Mangano Induso) compresi i raccordi con le Strade SS n.189 e SS n.121
 Bologneta S.c.p.a.

- PERIZIA DI VARIANTE N.3 -

Tratto elaborato:
MODIFICA TECNICA N.259
OPERE D'ARTE - TOMBINI IDRAULICI - ASSE PRINCIPALE
 Tombino TP53 - Esistente da adeguare
 Tav. 1 - Pianta, sezioni e rilievo manufatto esistente
 Codice Unico Progetto (CUP): F41B03000230001

CARTELLA:	FILE NAME:	NOTE:	PROF.:	SCALE:	VARIANTE:
0	7	PETRESNOLI_80_4137.dwg		1:1	7
1					
2					
3					
4					
5					

REV.	DATA	DESCRIZIONE	REDAZIONE	VERIFICATO	APPROVATO
0	0	PRIMA EMISSIONE	05/04/2021	S. Fazio	N. Babinani
1	0	REVISIONE			

Progettista Responsabile
 ANAS S.p.A.
 Direzione dei Lavori
 Direzione del Progetto
 Direzione del Progetto
 Direzione del Progetto