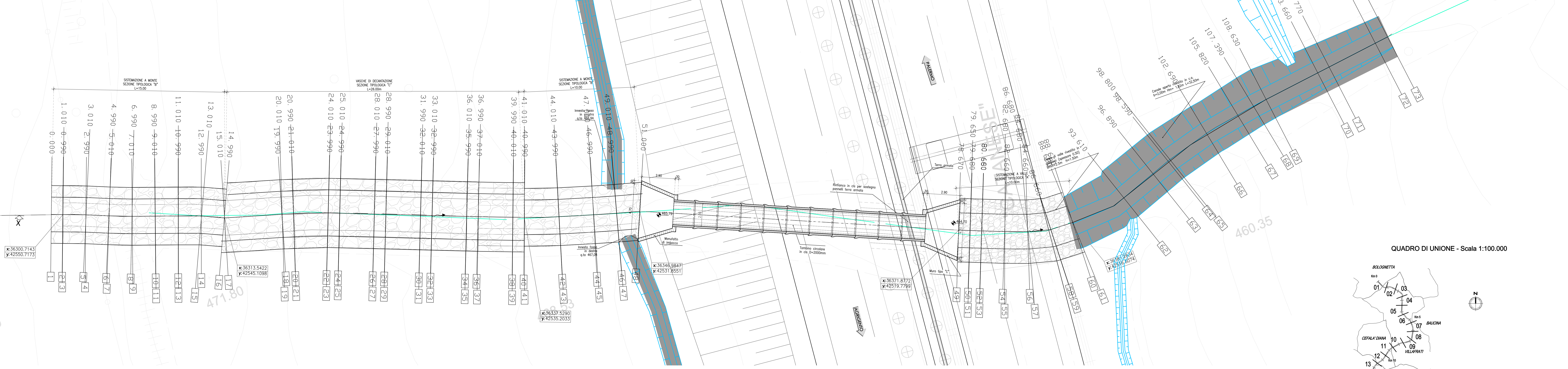
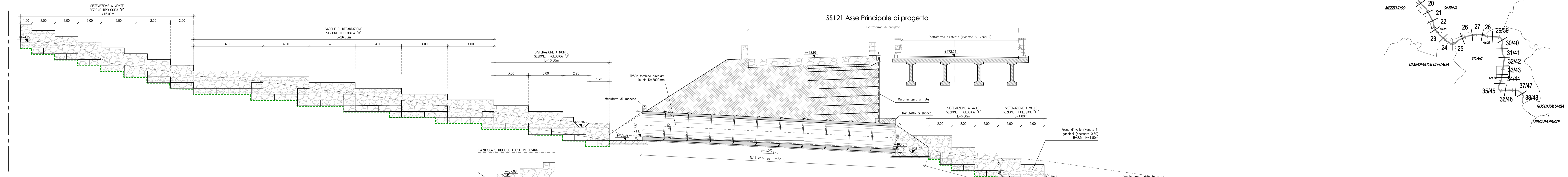


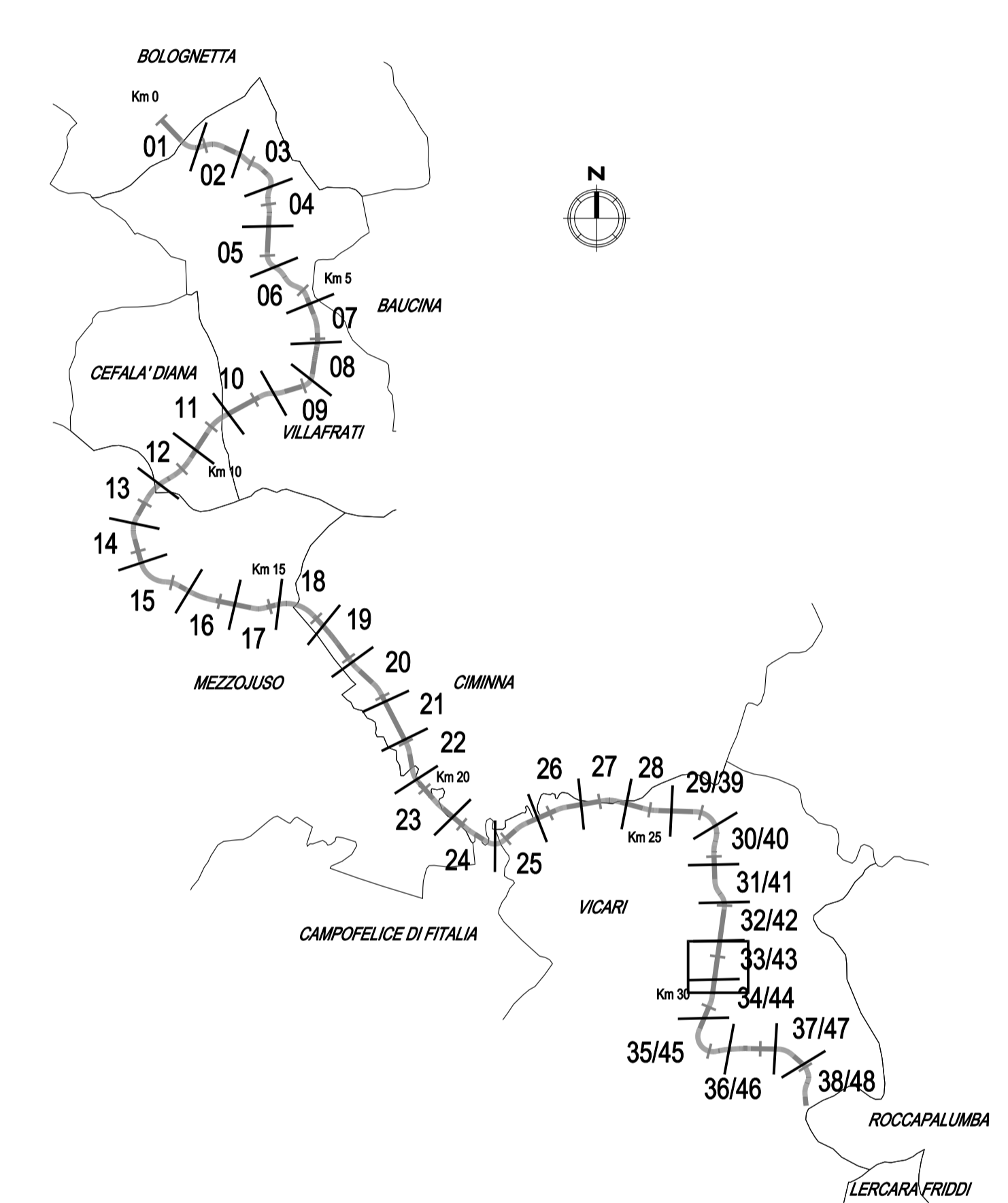
**STRALCIO PLANIMETRICO TOMBINO TP59b Progr. km 29+130 (asse dx)**  
**scala 1:100**



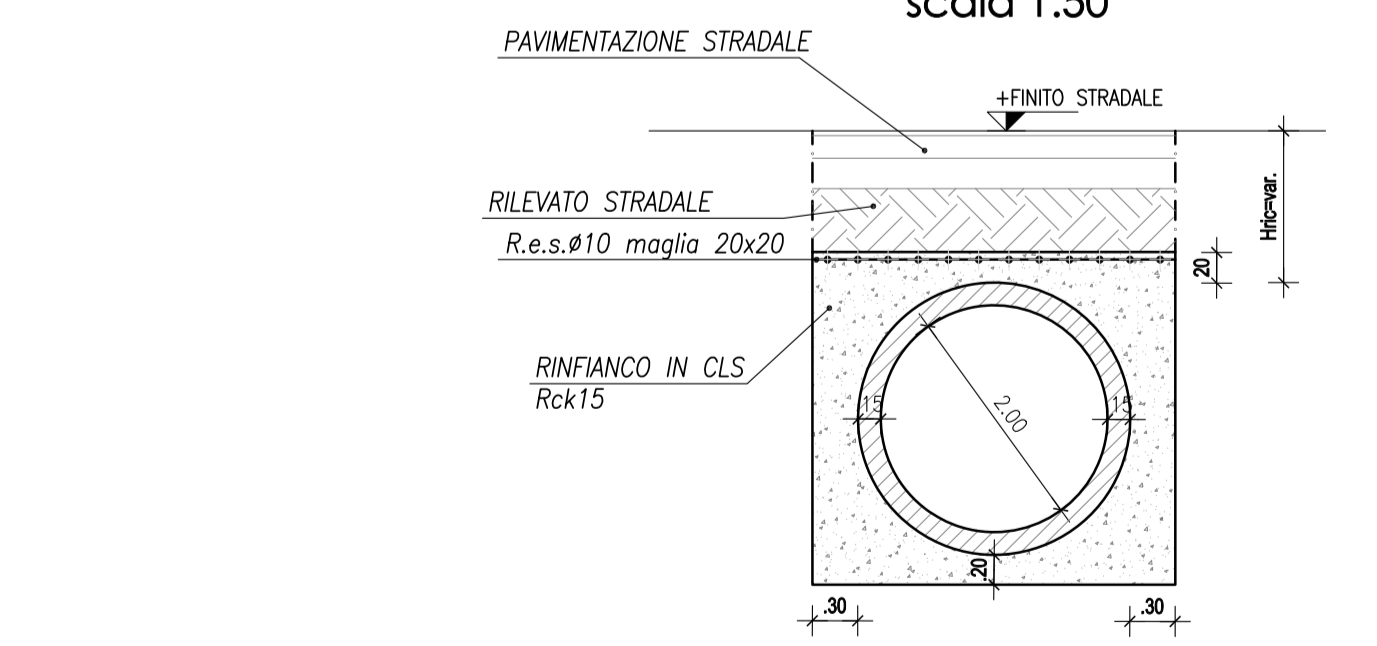
**SEZIONE LONGITUDINALE X-X TOMBINO TP59b Progr. km 29+130 (asse dx)**  
**scala 1:100**



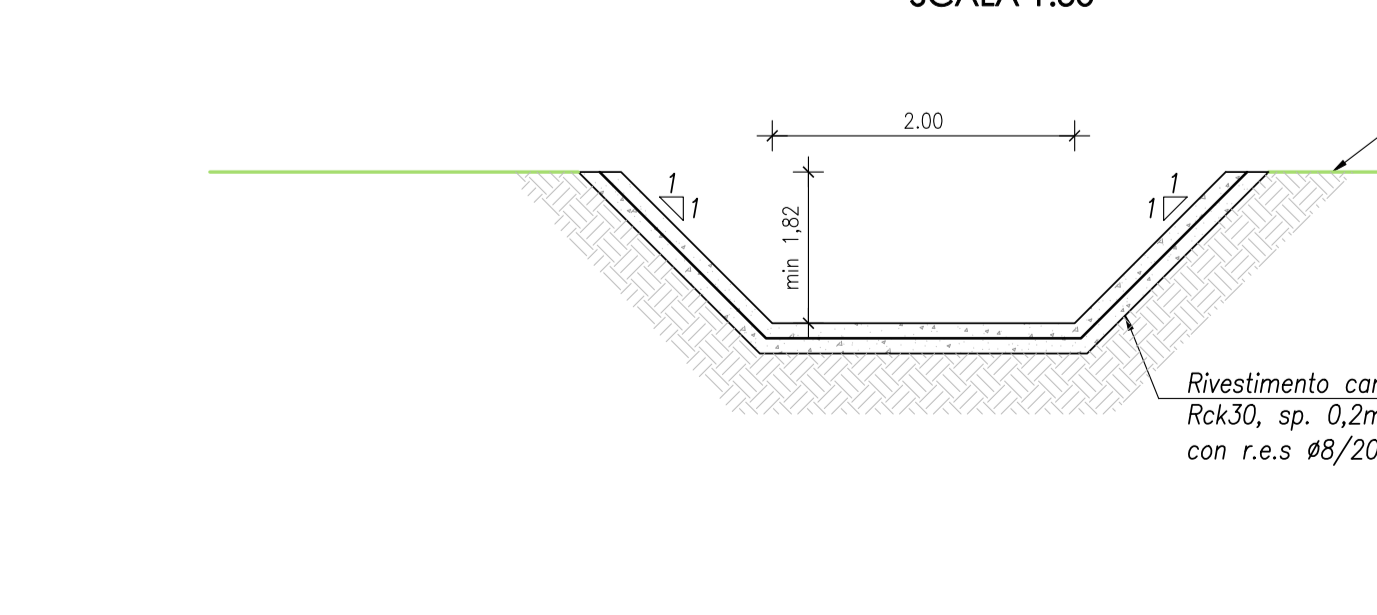
**QUADRO DI UNIONE - Scala 1:100.000**



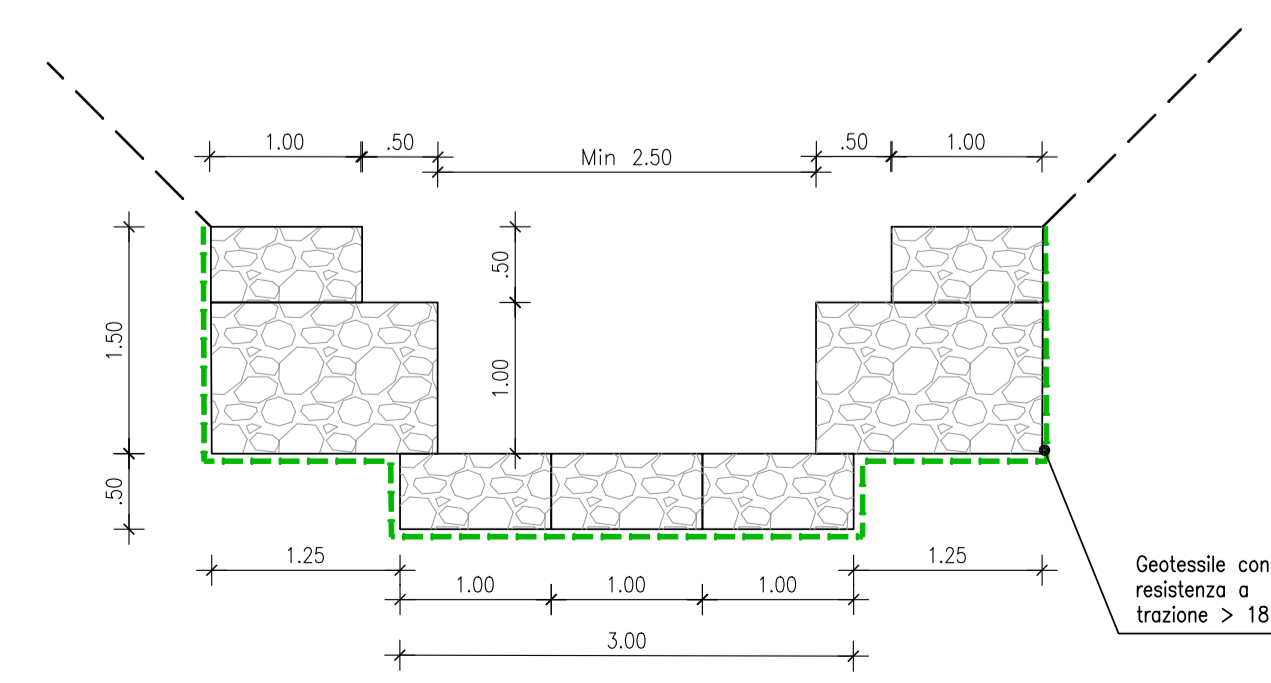
**SEZIONE TRASVERSALE tombino circolare prefabbricato in cls**  
**scala 1:50**



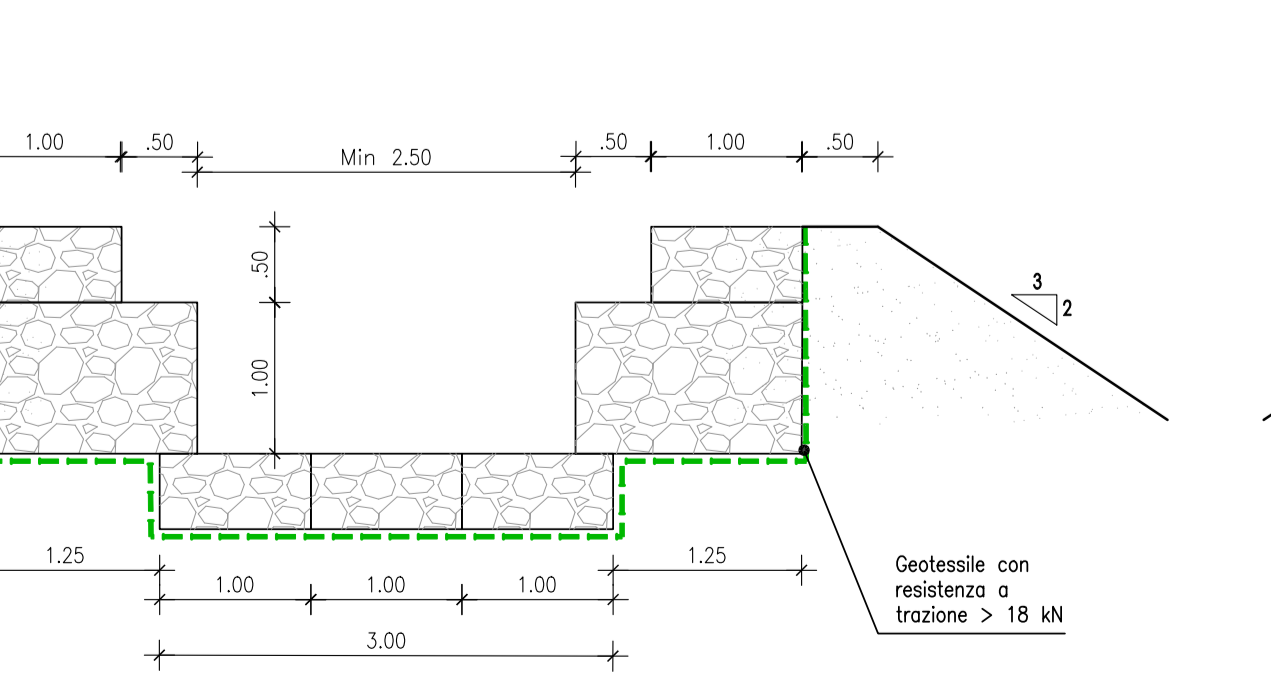
**SEZIONE TIPOLOGICA "A" FOSSO RIVESTITO IN CLS**  
**scala 1:50**



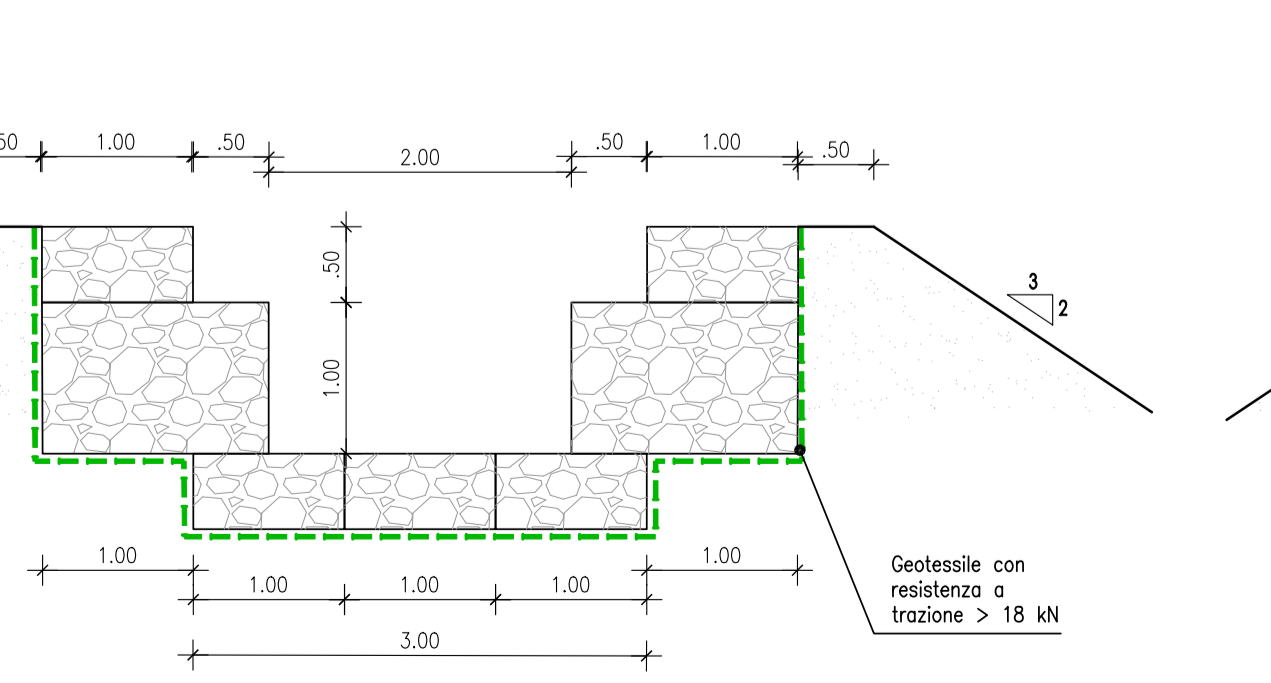
**SEZIONE TIPOLOGICA "A" SISTEMAZIONI A VALLE**  
**scala 1:50**



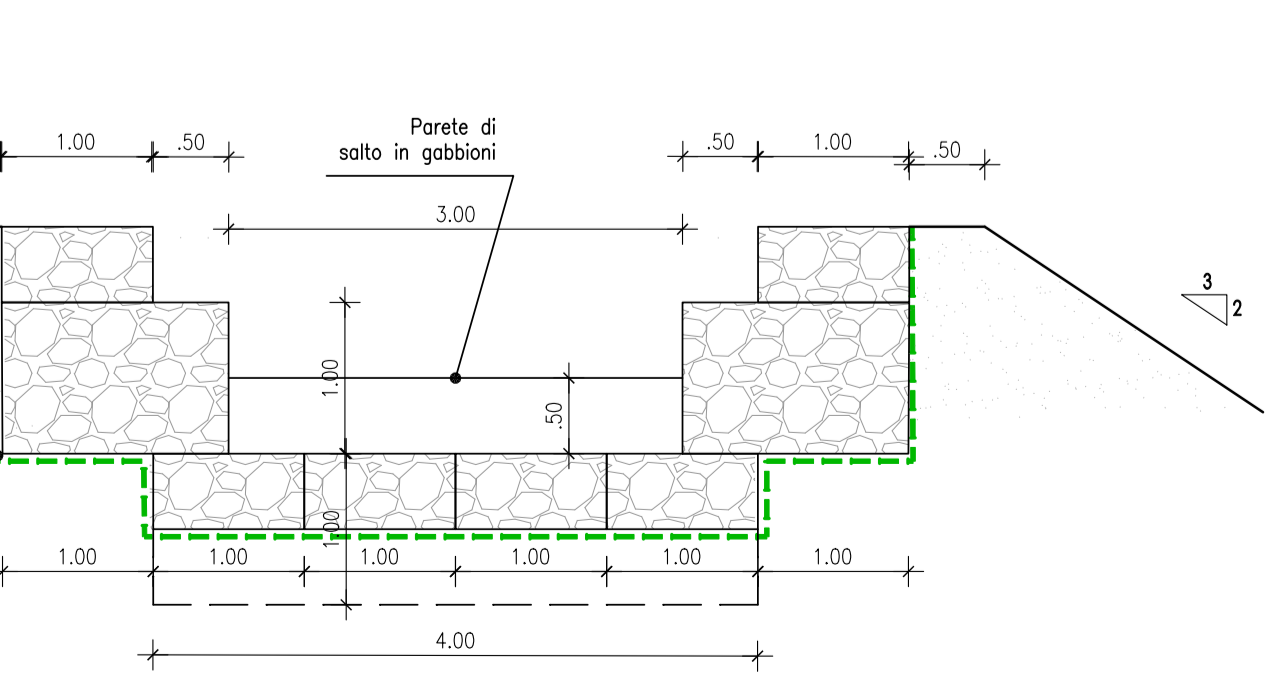
**SEZIONE TIPOLOGICA "A1" SISTEMAZIONI A VALLE**  
**scala 1:50**



**SEZIONE TIPOLOGICA "B" SISTEMAZIONI A MONTE DEL TOMBINO**  
**scala 1:50**



**SEZIONE TIPOLOGICA "C" VASCHE DI DECANTAZIONE**  
**scala 1:50**



**ANAS S.p.A.**  
 DIREZIONE REGIONALE PER LA SICILIA

**PA17/08**  
 Affidamento a Contante Generale dei Lavori di ammodernamento del tratto Palermo - Lercara Friddi, lotto funzionale del km 14.4 (km. 0,0 del Lotto 2) compreso il tratto di raccordo della rotatoria Bolognetta, al km 48,0 (km. 33,8 del Lotto 2 - Svincolo Mangano incluso) compresi i raccordi con le attuali SS n.189 e SS n.121

**Bolognetta S.c.p.a.**

**- PERIZIA DI VARIANTE N.3 -**

Tratto esecutivo: **OPERE D'ARTE - TOMBINI**  
**ASSE PRINCIPALE**  
 Tombino TP59B- Nuova realizzazione  
 Pianta e sezioni inalterazioni a monte e valle

Codice Unico Progetto (CUP): **F41B03000230001**

Codice elaborato: **PA17/08 P V TP59B N 0 0 3 6 1**

CARTELLA	FILE NAME	NOTE	PROG.	SCALE	VARIE
0	07	PVT/PERIZIA_01_01/2019	1=1	4	1
1				3	7
2				1	3
3				1	3
4				1	3
5				1	3
6				1	3
7				1	3
8				1	3
9				1	3
10				1	3
11				1	3
12				1	3
13				1	3
14				1	3
15				1	3
16				1	3
17				1	3
18				1	3
19				1	3
20				1	3
21				1	3
22				1	3
23				1	3
24				1	3
25				1	3
26				1	3
27				1	3
28				1	3
29				1	3
30				1	3
31				1	3
32				1	3
33				1	3
34				1	3
35				1	3
36				1	3
37				1	3
38				1	3
39				1	3
40				1	3
41				1	3
42				1	3
43				1	3
44				1	3
45				1	3
46				1	3
47				1	3
48				1	3
49				1	3
50				1	3
51				1	3
52				1	3
53				1	3
54				1	3
55				1	3
56				1	3
57				1	3
58				1	3
59				1	3
60				1	3
61				1	3
62				1	3
63				1	3
64				1	3
65				1	3
66				1	3
67				1	3
68				1	3
69				1	3
70				1	3
71				1	3
72				1	3
73				1	3
74				1	3
75				1	3
76				1	3
77				1	3
78				1	3
79				1	3
80				1	3
81				1	3
82				1	3
83				1	3
84				1	3
85				1	3
86				1	3
87				1	3
88				1	3
89				1	3
90				1	3
91				1	3
92				1	3
93				1	3
94				1	3
95				1	3
96				1	3
97				1	3
98				1	3
99				1	3
100				1	3

Progetto: **E&G S.p.A.** Società di Ingegneria  
 Ing. Antonio Ambrosi  
 Direzione Tecnica: Ing. Antonio Ambrosi

Consulente: **E&G S.p.A.** Ingegneria e Architettura  
 Ing. Francesco Rinaldi  
 Direzione Tecnica: Ing. Quirino Nappi

Il Direttore dei Lavori: **Ing. Gianfranco Rinaldi**

Il Coordinatore per la Sicurezza: **Ing. Francesco Rinaldi**

Il Coordinatore per la Direzione dei Lavori: **Ing. Gianfranco Rinaldi**

Il Direttore dei Lavori: **Ing. Gianfranco Rinaldi**

ANAS S.p.A.  
 DATA: \_\_\_\_\_ PROTOCOLLO: \_\_\_\_\_ VETTO E RESPONSABILE DEL PROCEDIMENTO: \_\_\_\_\_  
 CODICE PROGETTO: **L04100E1101** Dat. Ing. Luigi Mago