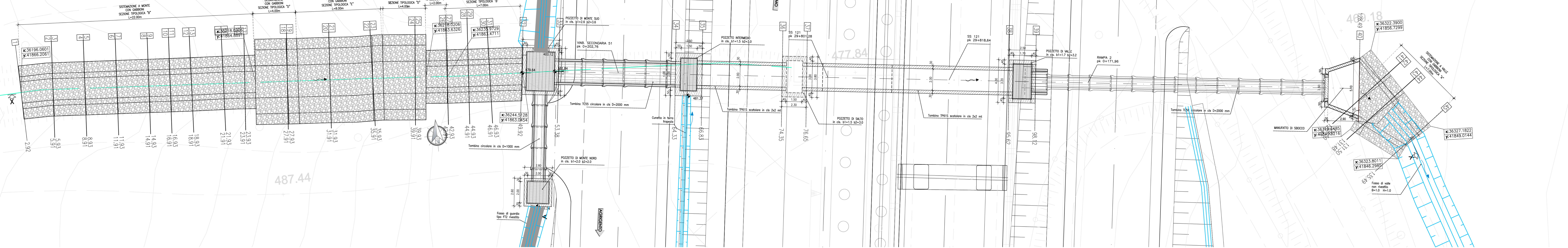
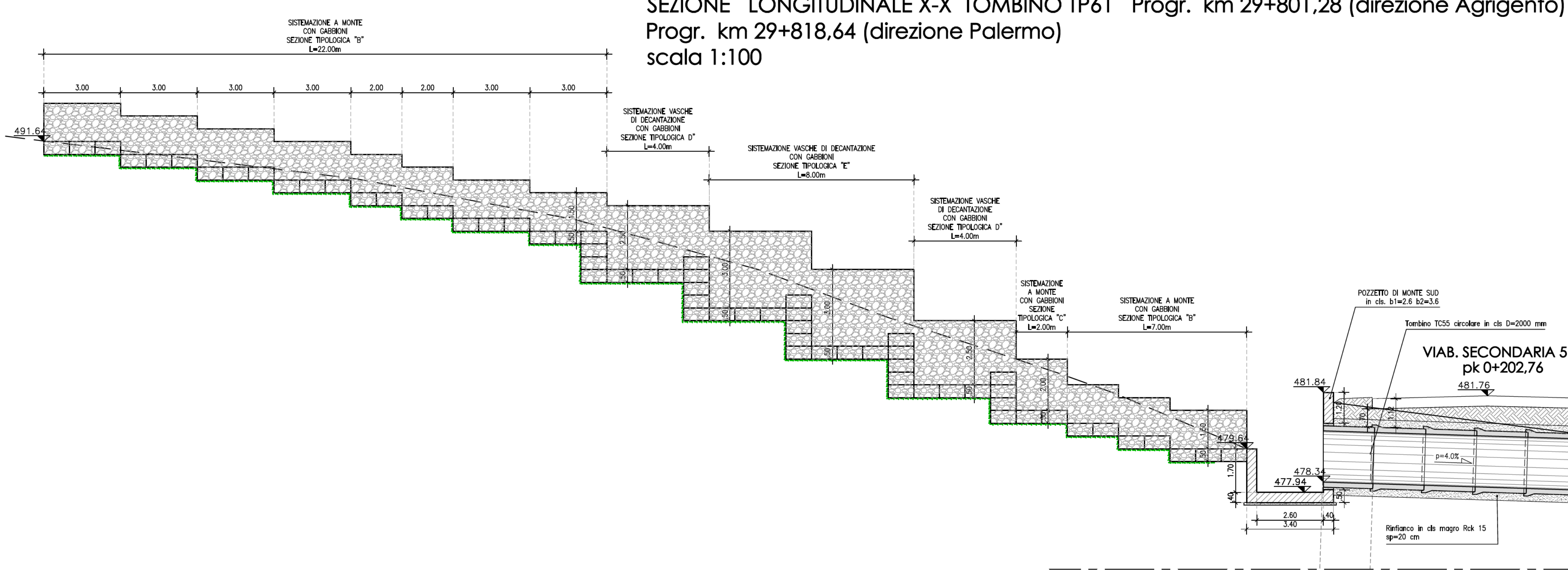


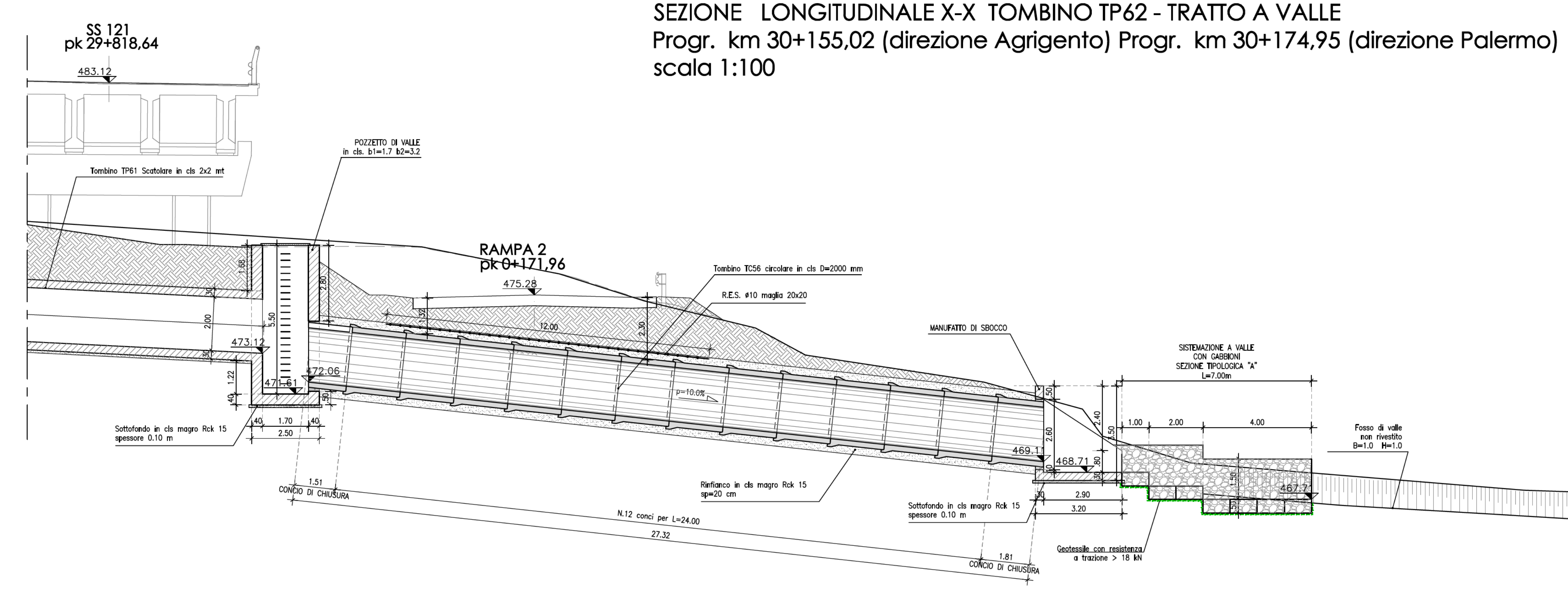
**STRALCIO PLANIMETRICO TOMBINO TP61** Progr. km 29+801,28 (direzione Agrigento)  
 Progr. km 29+818,64 (direzione Palermo)  
 scala 1:100



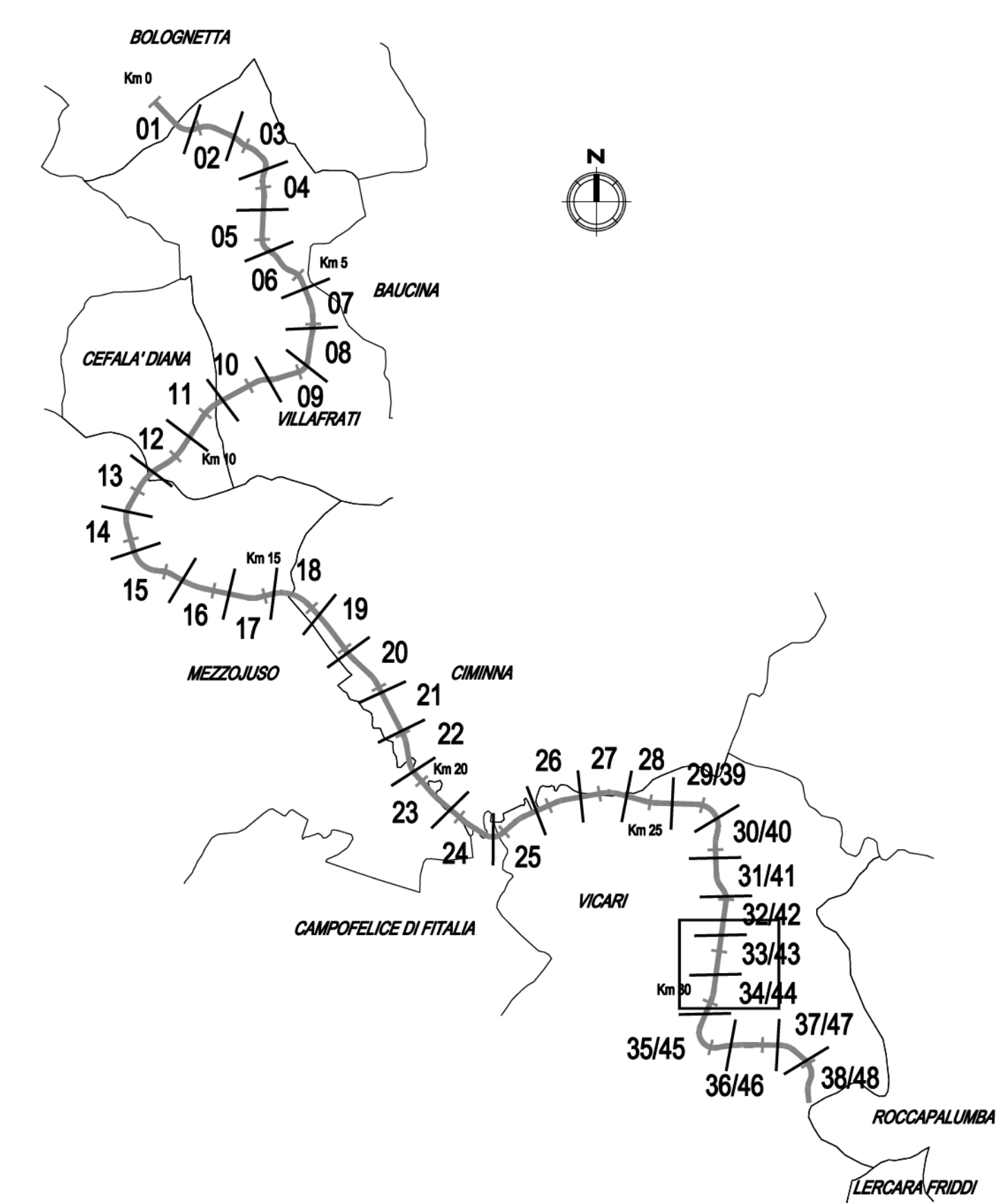
**SEZIONE LONGITUDINALE X-X TOMBINO TP61** Progr. km 29+801,28 (direzione Agrigento)  
 Progr. km 29+818,64 (direzione Palermo)  
 scala 1:100



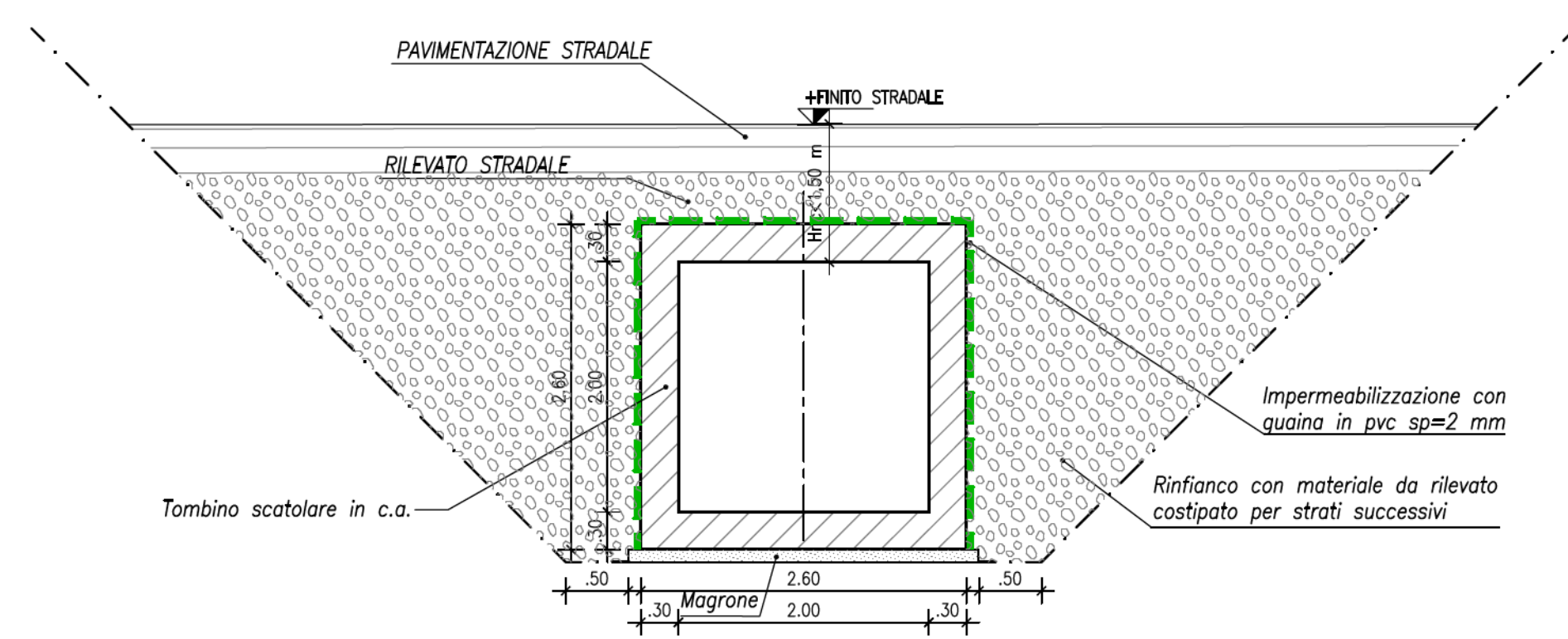
**SEZIONE LONGITUDINALE X-X TOMBINO TP62 - TRATTO A VALLE**  
 Progr. km 30+155,02 (direzione Agrigento) Progr. km 30+174,95 (direzione Palermo)  
 scala 1:100



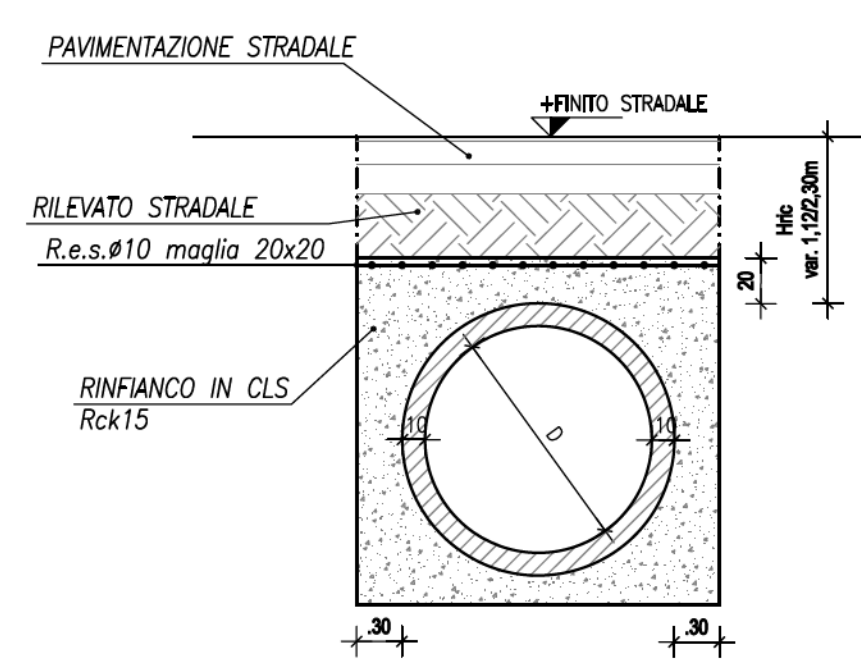
**QUADRO DI UNIONE - Scala 1:100.000**



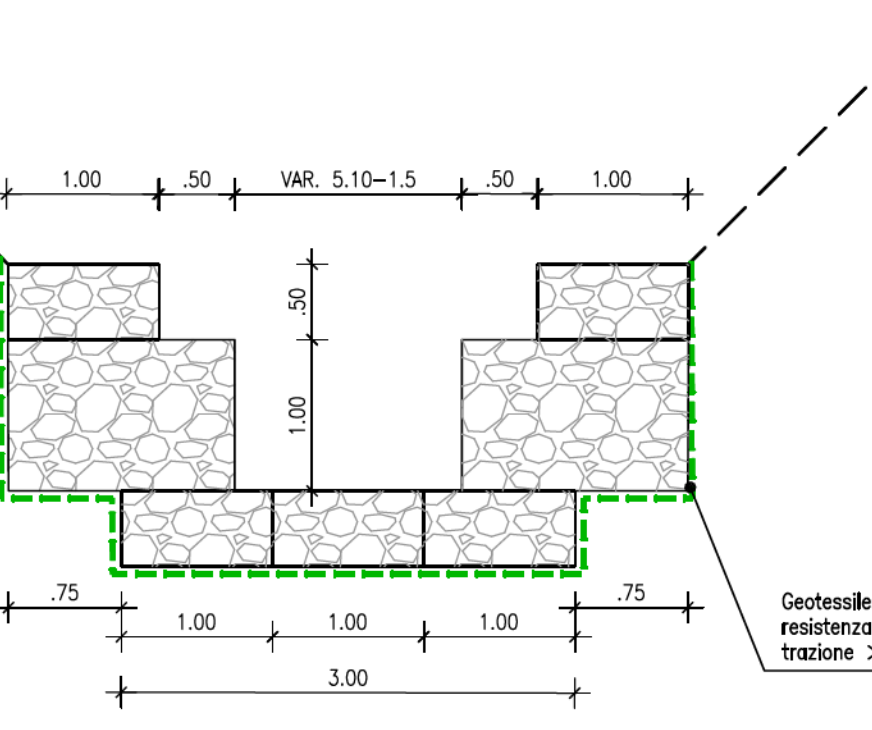
**SEZIONE TRASVERSALE**  
 tipo tombino c/s a sezione quadrata  
 per tratti sottostrada e con ricoprimento >1.5m  
 scala 1:50



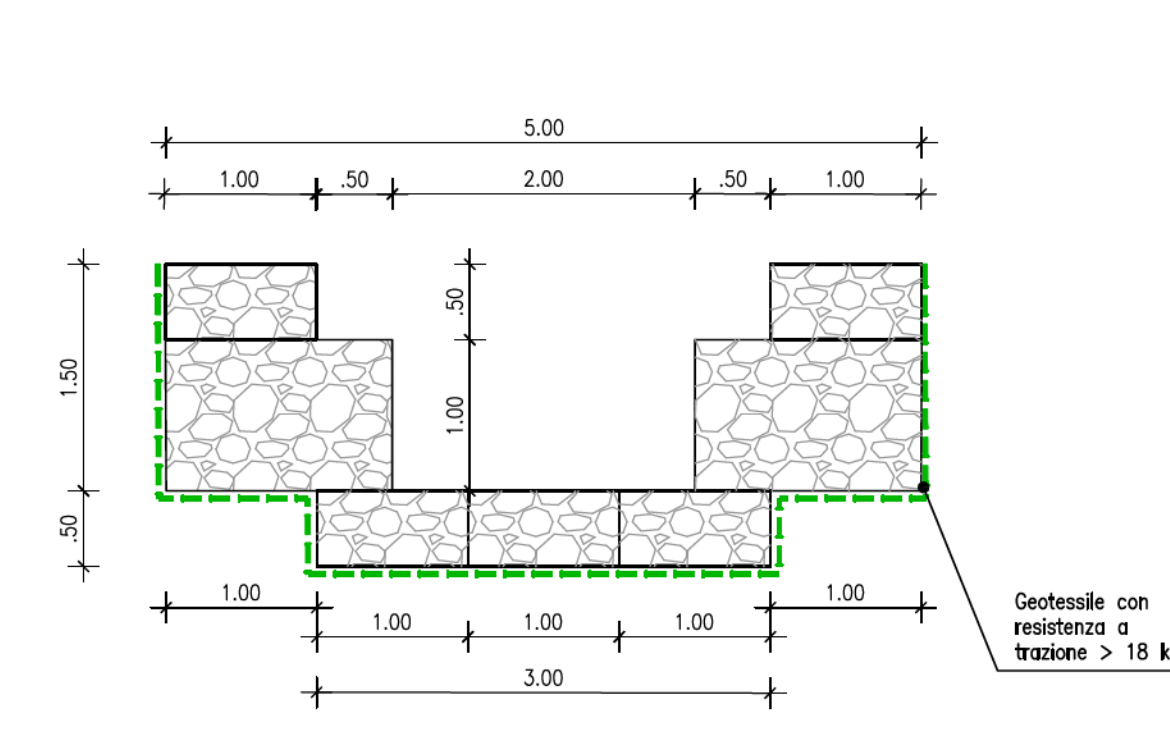
**SEZIONE TRASVERSALE**  
 tombino circolare prefabbricato in cls  
 scala 1:50



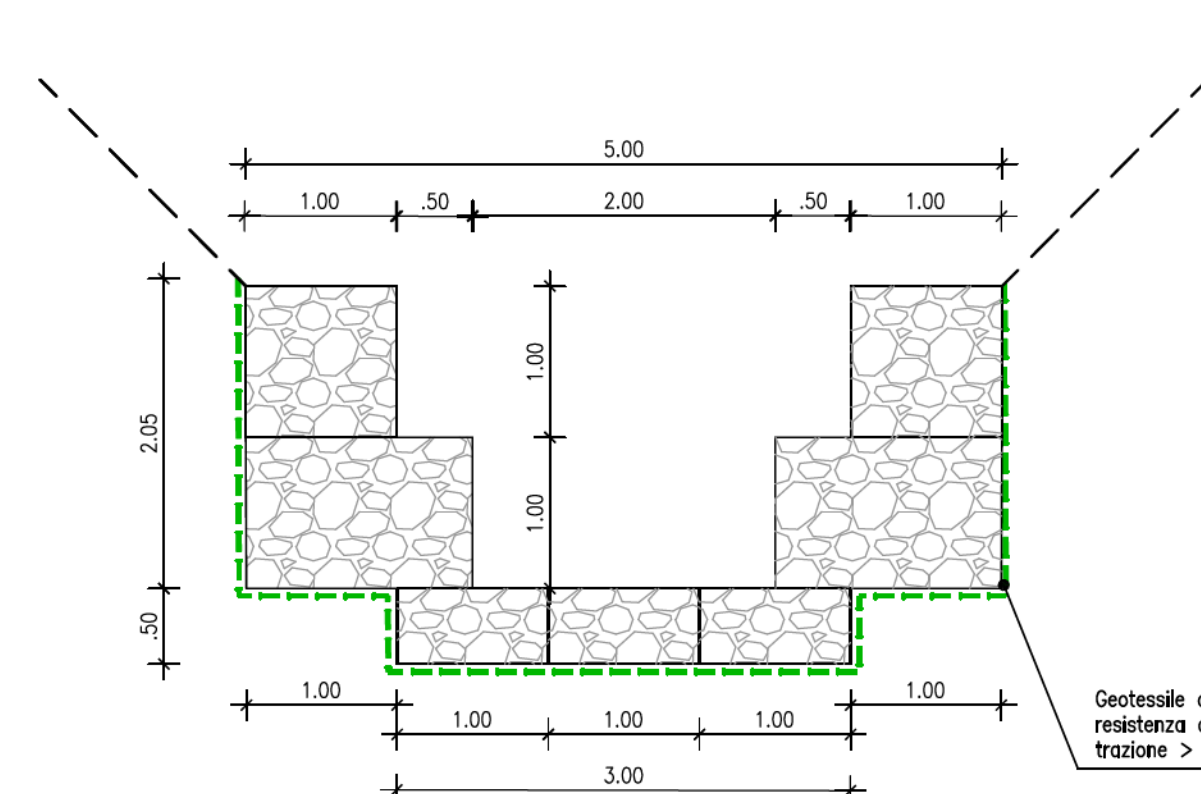
**SEZIONE TIPOLOGICA "A"**  
 SISTEMAZIONI A VALLE DEL TOMBINO  
 scala 1:50



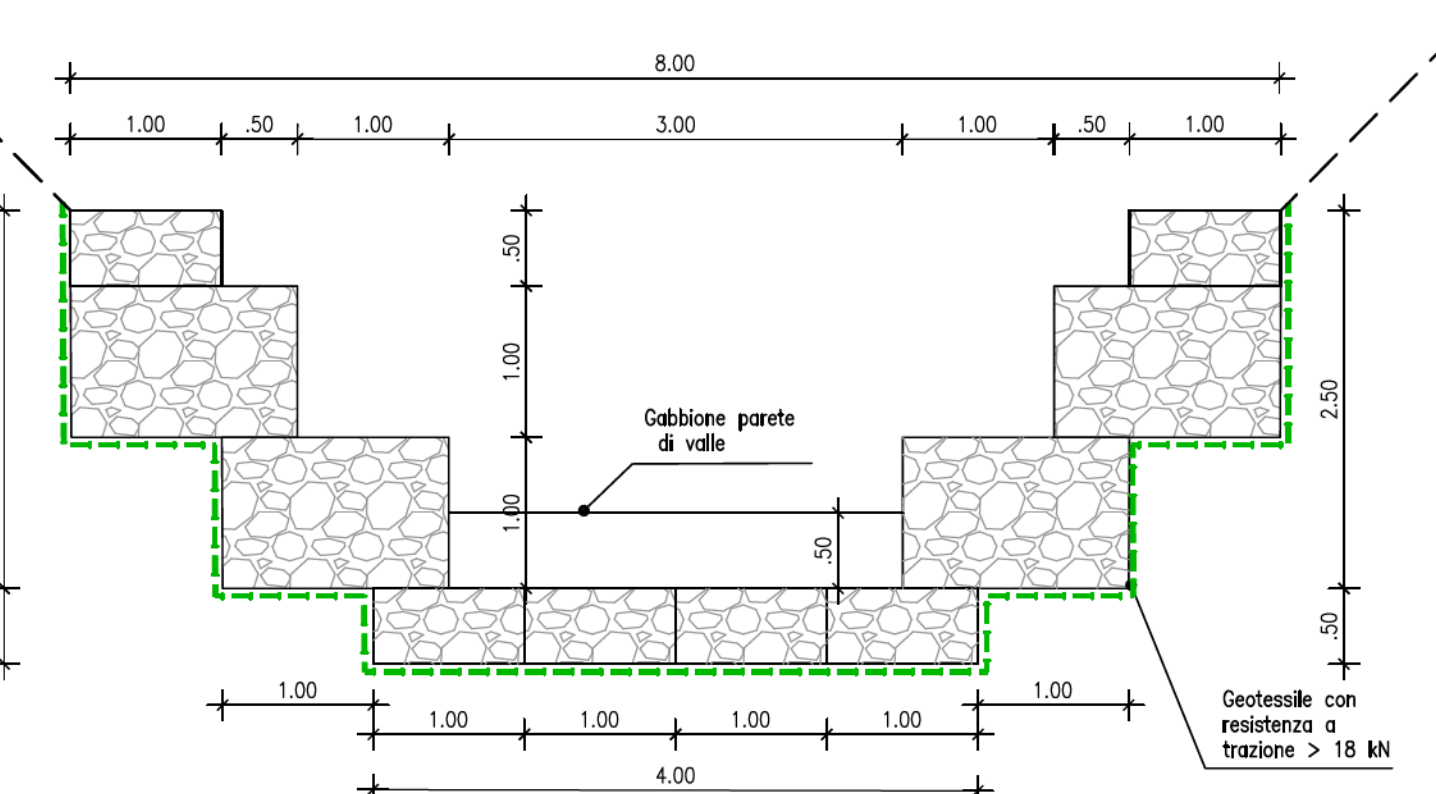
**SEZIONE TIPOLOGICA "B"**  
 SISTEMAZIONI A MONTE DEL TOMBINO  
 scala 1:50



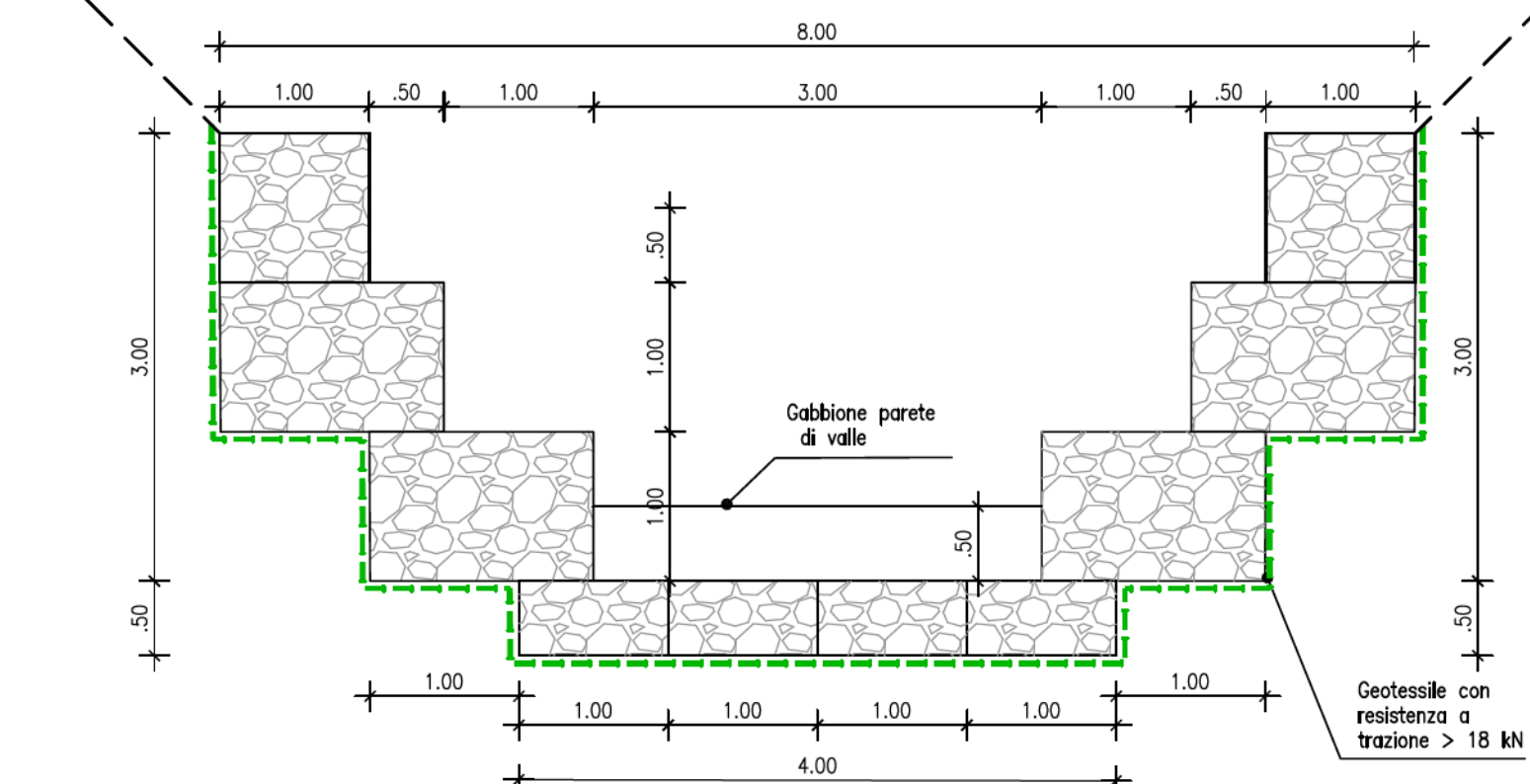
**SEZIONE TIPOLOGICA "C"**  
 SISTEMAZIONI A MONTE DEL TOMBINO  
 scala 1:50



**SEZIONE TIPOLOGICA "D"**  
 SISTEMAZIONI A MONTE DEL TOMBINO  
 scala 1:50



**SEZIONE TIPOLOGICA "E"**  
 SISTEMAZIONI A MONTE DEL TOMBINO  
 scala 1:50



**ANAS S.p.A.**  
 DIREZIONE REGIONALE PER LA SICILIA

**PA17/08**  
 Affidamento a Contratto Generale dei Lavori di ammodernamento del tratto Palermo - Lercara Friddi, sotto funzionalita del km 14,4 (km 0,0 del Lotto 2) compreso il tratto di raccordo dalla stazione Bolognetta, al km 48,0 (km. 33,8 del Lotto 2 - Svincolo Marganico Indaco) compresi raccordi con le attuali SS n.180 e SS n.121

**Bolognetta S.p.a.**

**- PERIZIA DI VARIANTE N.3 -**

**OPERE D'ARTE - TOMBINI**  
**ASSE PRINCIPALE**  
**Tombino TP61 - Nuova realizzazione**  
**Pianta e sezioni inalterazioni a monte e valle**

Codice Unico Progetto (CUP): **F41B03000230001**

OPERAZIONE	PROGETTO	DOC. E PROJ.	FASE	REVISIONE
PA17/08	TP61	N 0 0 4	6	1

CARTELLA: 0 7 PIPRENSA 01/2012/004 NOTE: 1+1 PROT: 4 1 3 7 SCALE: VARIE

5	4	3	2	1
REVISIONE A SEGUITO STRUTTURALE ANAS	REVISIONE A SEGUITO STRUTTURALE ANAS	REVISIONE A SEGUITO STRUTTURALE ANAS	REVISIONE A SEGUITO STRUTTURALE ANAS	REVISIONE A SEGUITO STRUTTURALE ANAS
1	2	3	4	5
1	2	3	4	5

Progettista: **FACE S.r.l.** - Società di ingegneria  
 Direzione Tecnica: **Ing. Antonio Anselmi**

Consulente: **E&G S.r.l.**  
 Direzione Tecnica: **Ing. Gaetano Nappalano**

Il Progettista Responsabile: **Ing. Antonio Anselmi**  
 Il Coordinatore per la Sicurezza: **Arch. Francesco Rinaldi**  
 Il Direttore dei Lavori: **Ing. Gaetano Fava**

ANAS S.p.A.  
 DATA: \_\_\_\_\_ PROTOCOLLO: \_\_\_\_\_ VISTO E RESPONSABILE DEL PROCEDIMENTO  
 CODICE PROGETTO: **L04100E1101** **Dist. Ing. Luigi Mero**