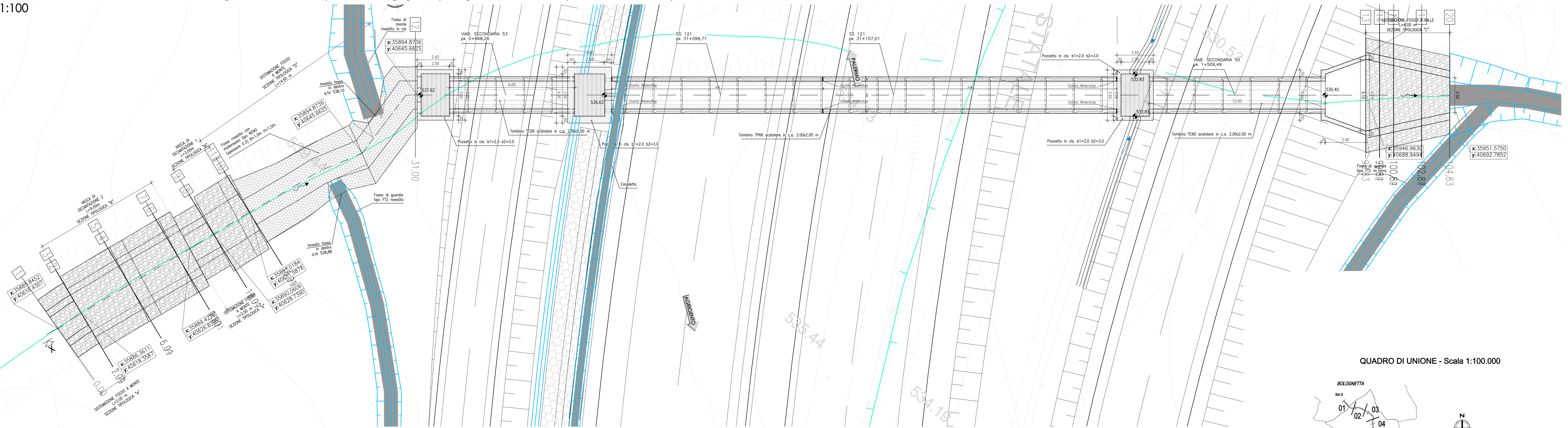
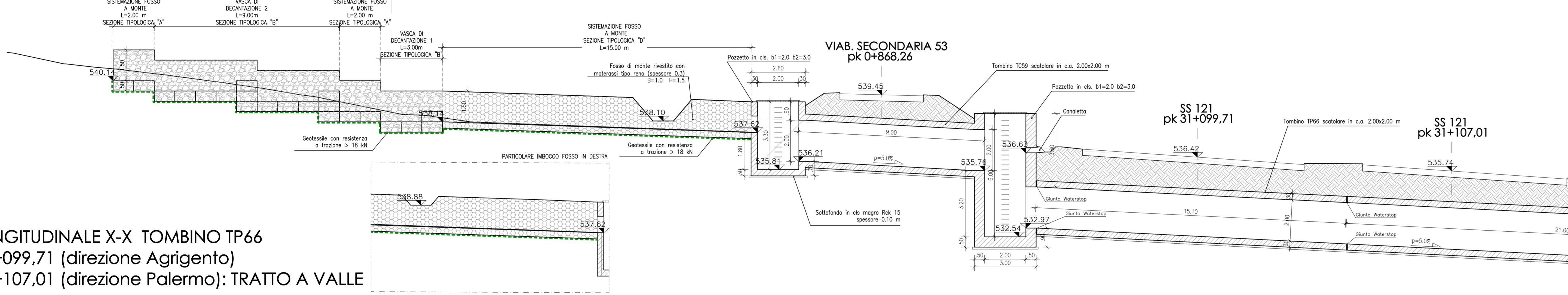


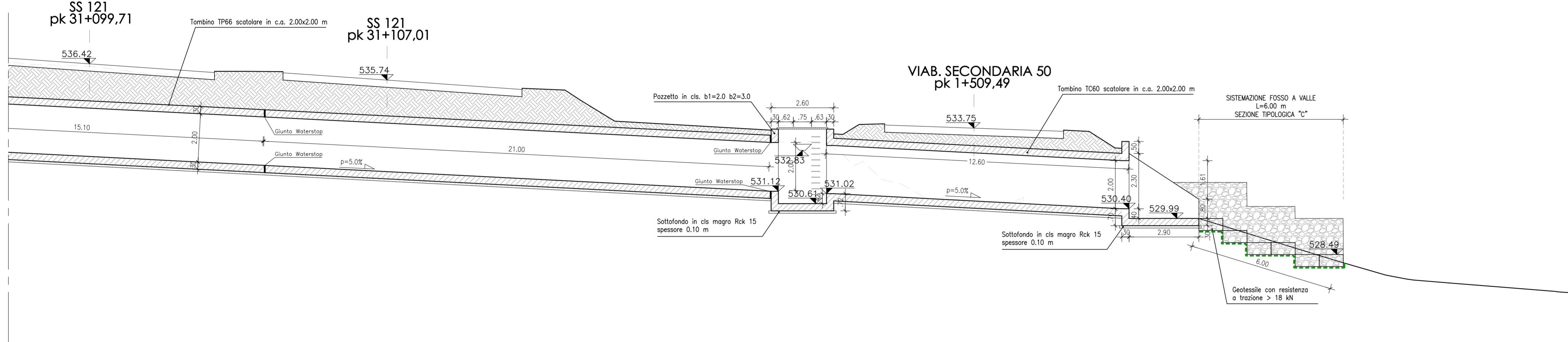
STRALCIO PLANIMETRICO TOMBINO TP66 Progr. km 31+099,71 (direzione Agrigento) Progr. km 31+107,01 (direzione Palermo)  
 scala 1:100



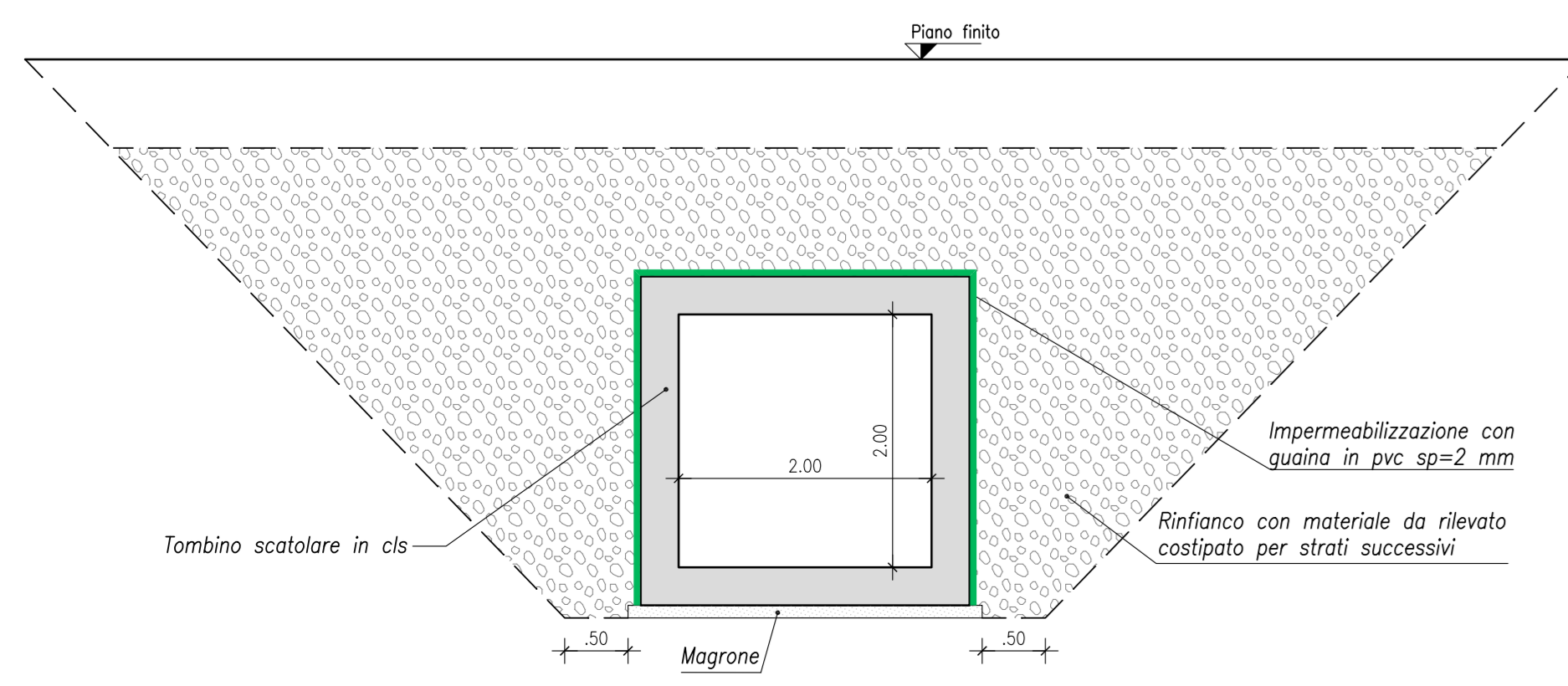
SEZIONE LONGITUDINALE X-X TOMBINO TP66 Progr. km 31+099,71 (direzione Agrigento) Progr. km 31+107,01 (direzione Palermo): TRATTO A MONTE  
 scala 1:100



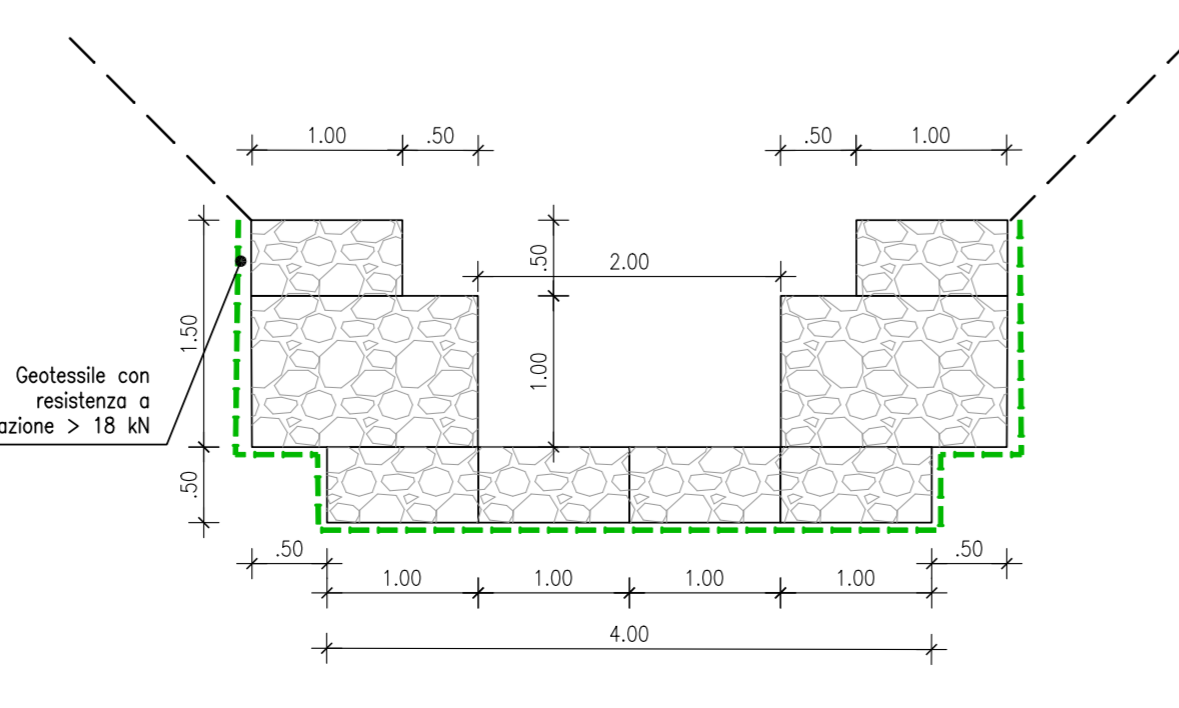
SEZIONE LONGITUDINALE X-X TOMBINO TP66  
 Progr. km 31+099,71 (direzione Agrigento)  
 Progr. km 31+107,01 (direzione Palermo): TRATTO A VALLE  
 scala 1:100



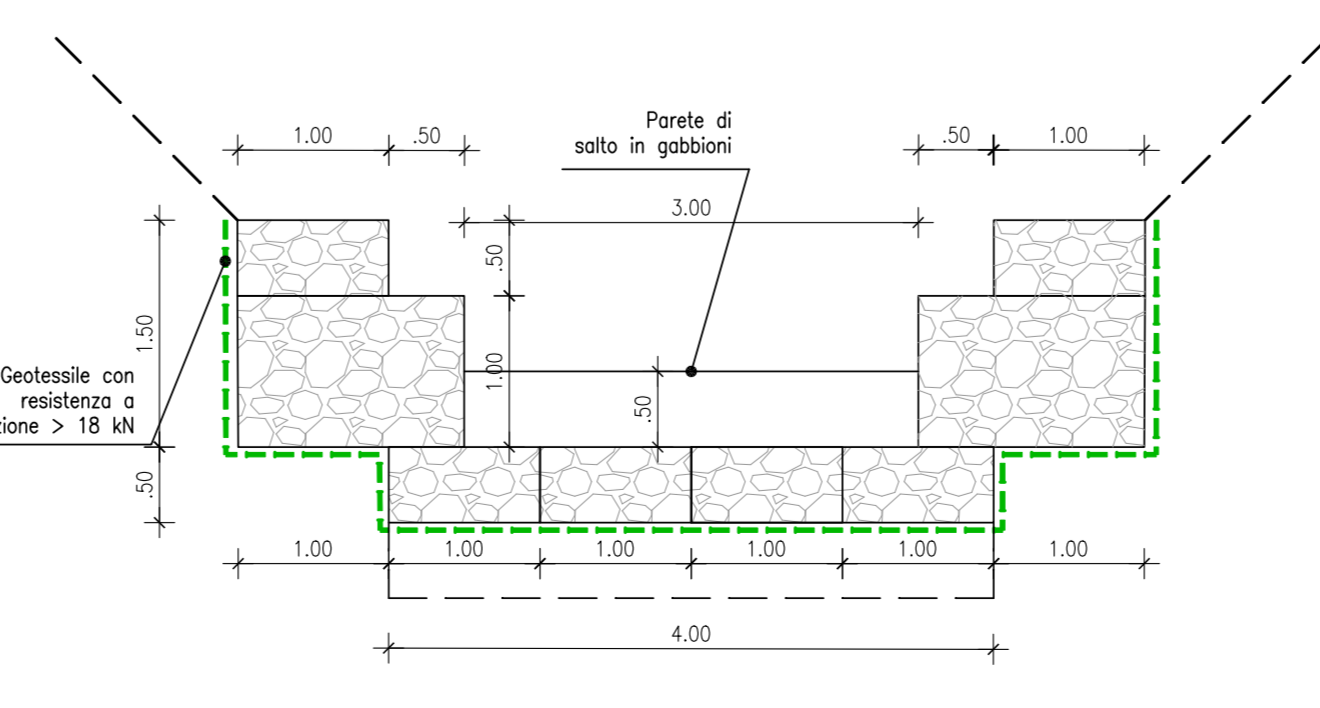
SEZIONE TRASVERSALE tombino scatolare cls  
 scala 1:50



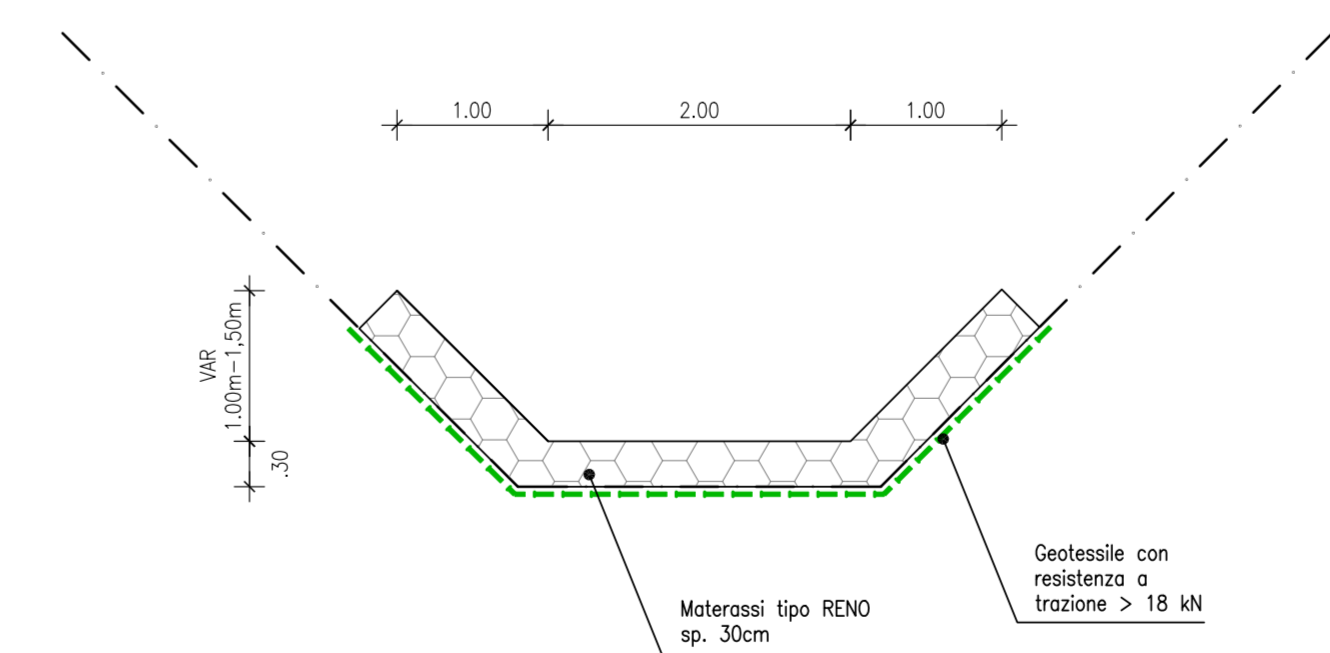
SEZIONE TIPOLOGICA "A"  
 SISTEMAZIONI A MONTE DEL TOMBINO  
 scala 1:50



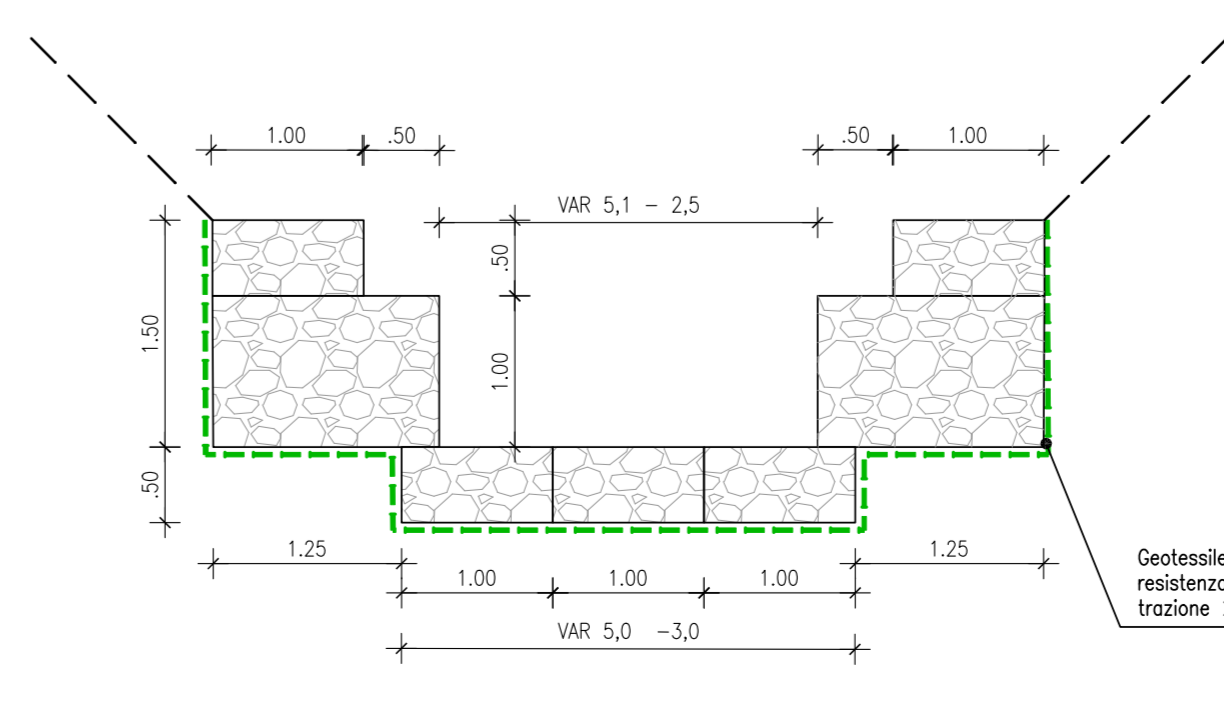
SEZIONE TIPOLOGICA "B"  
 SISTEMAZIONI VASCHE  
 scala 1:50



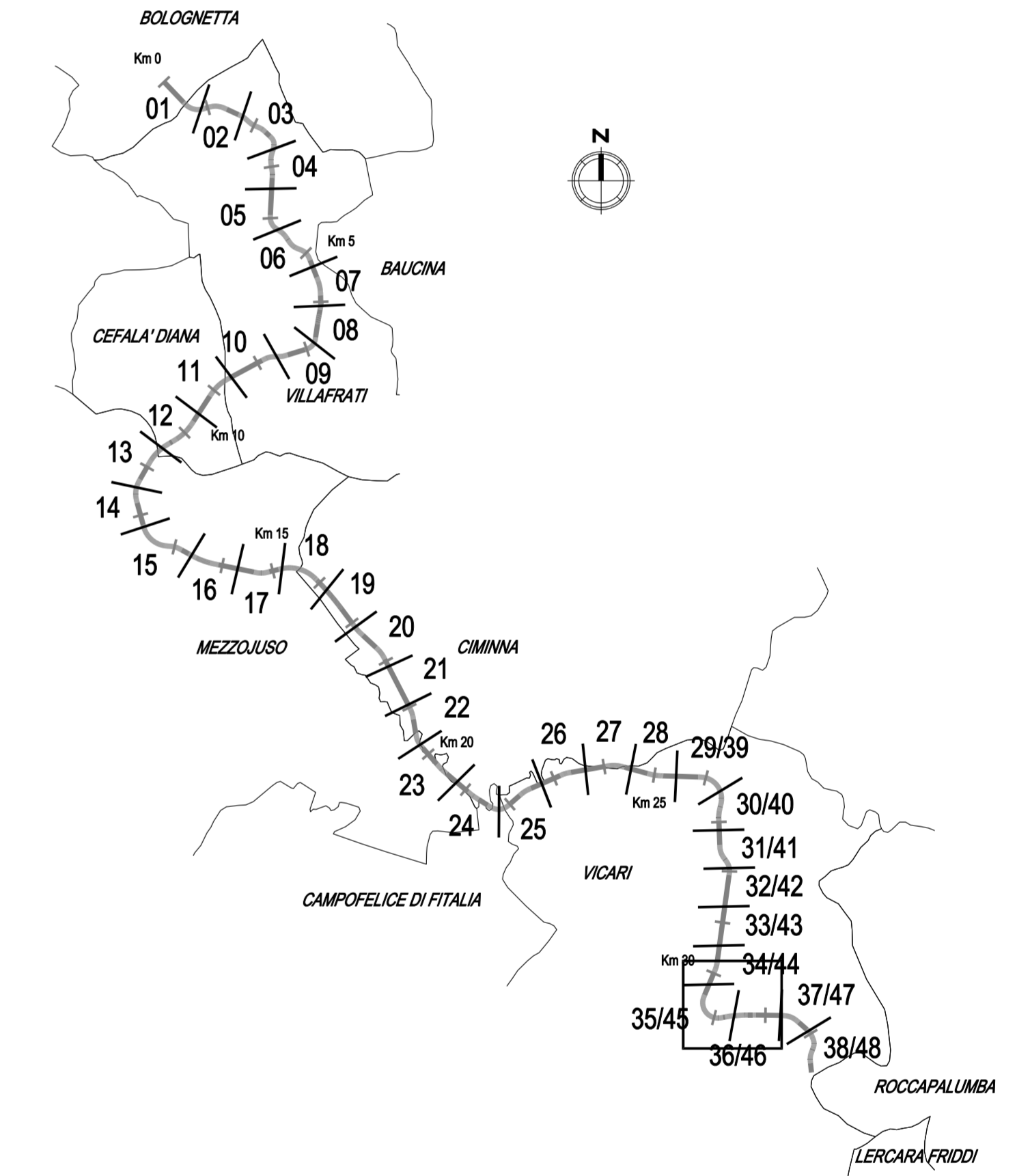
SEZIONE TIPOLOGICA "D"  
 SISTEMAZIONI A MONTE DEL TOMBINO  
 scala 1:50



SEZIONE TIPOLOGICA "C"  
 SISTEMAZIONI A VALLE DEL TOMBINO  
 scala 1:50



QUADRO DI UNIONE - Scala 1:100.000



**ANAS S.p.A.**  
 DIREZIONE REGIONALE PER LA SICILIA

PA17/08  
 Affidamento a Contratto Generale dei Lavori di ammodernamento del tratto Palermo - Lercara Friddi, lotto funzionale del km 14,4 (km. 0,0 del Lotto 2) compreso il tratto di raccordo della rotonda Biolognetta, al km 45,0 (km. 33,8 del Lotto 2 - Svincolo Mangano) inclusi compresi i raccordi con le attuali SS n. 189 e SS n. 011

**Bolognetta S.c.p.a.**

**- PERIZIA DI VARIANTE N.3 -**

Titolo elaborato:  
**OPERE D'ARTE - TOMBINI**  
**ASSE PRINCIPALE**  
**Tombino TP66- Nuova realizzazione**  
**Pianta e sezioni inalterazioni a monte e valle**

Codice Unico Progetto (CUP): **F41B03000230001**

OPERA	ARGOMENTO	DOC. E PROG.	FASE	REVISIONE
PA17/08	TP66	N 0 0 3	6	1

CARTELLA:	FILENAME	NOTE	PROT.	SCALA
5	P:\P\PA17_08_01_1517.DWG	T=1	4	1 3 7
4				VARIE
3				
2				
1	REVISIONE A SEGUITO ISTRUTTORIA ANAS		Maggio 2021	M.L. Meoli S. Forte N. Belmonti
0	PRIMA EMISSIONE		Dicembre 2019	M.L. Meoli S. Forte D. Troni

REV.	DESCRIZIONE	DATA	REDATTO	VERIFICATO	APPROVATO

Progettista: **FA.C.E. S.p.A.** - Società di Ingegneria  
 Via S. Maria 11 - 00196 Roma  
 Tel. 06 47800000  
 Fax 06 47800001  
 Email: info@face.it  
 Web: www.face.it

Consulente: **E&G S.p.A.**  
 Via S. Maria 11 - 00196 Roma  
 Tel. 06 47800000  
 Fax 06 47800001  
 Email: info@eg.it  
 Web: www.eg.it

Direttore Tecnico: **ing. Antonio Ambrosi**  
 Direttore Tecnico: **ing. Quirino Napolitano**

Il Progettista Responsabile:  
**ing. Antonio Ambrosi**

Il Coordinatore per la Sicurezza:  
**ing. Quirino Napolitano**

Il Coordinatore per la Direzione dei Lavori:  
**ing. Sandro Favaro**

Il Direttore dei Lavori:  
**ing. Sandro Favaro**

**ANAS S.p.A.**  
 DATA: \_\_\_\_\_ PROTOCOLLO: \_\_\_\_\_ VISTO E RESPONSABILE DEL PROCEDIMENTO  
 CODICE PROGETTO: **L041010E11101** Dat. Ing. Luigi Mupo