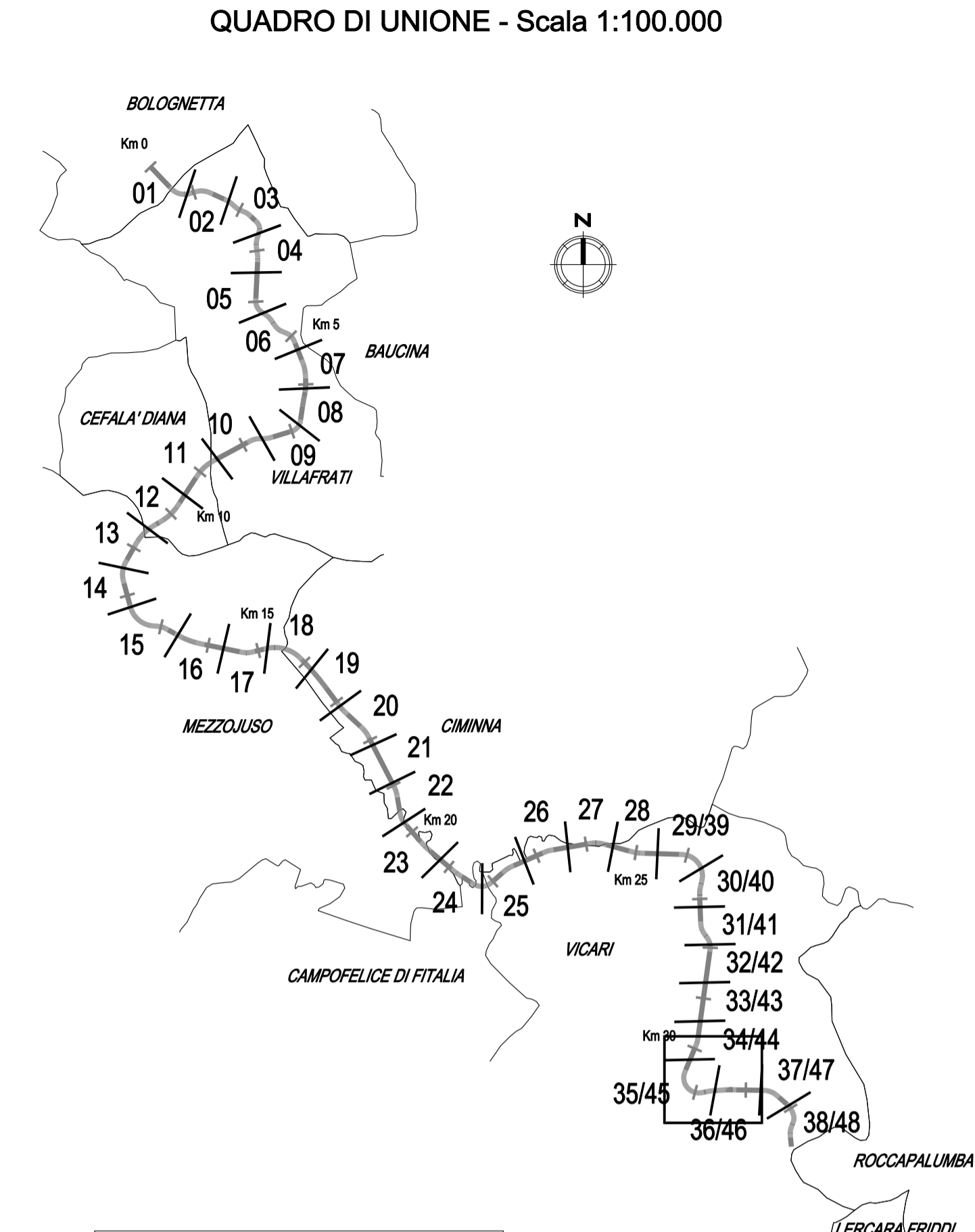
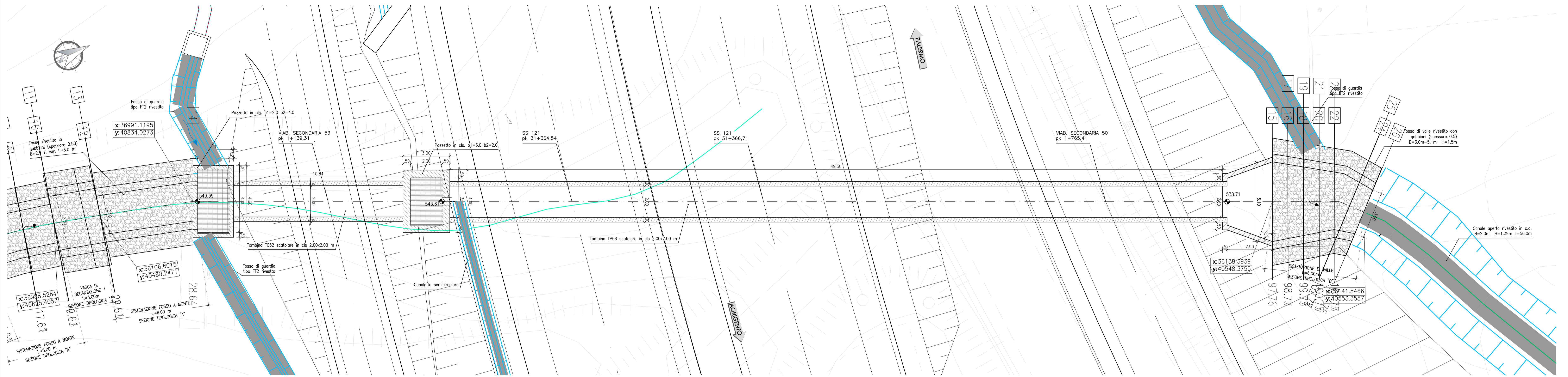


STRALCIO PLANIMETRICO TOMBINO TP68 Progr. km 31+364,54 (direzione Agrigento) Progr. km 31+366,71 (direzione Palermo) scala 1:100



SEZIONE LONGITUDINALE X-X TOMBINO TP68 Progr. km 31+364,54 (direzione Agrigento) Progr. km 31+366,71 (direzione Palermo) scala 1:100

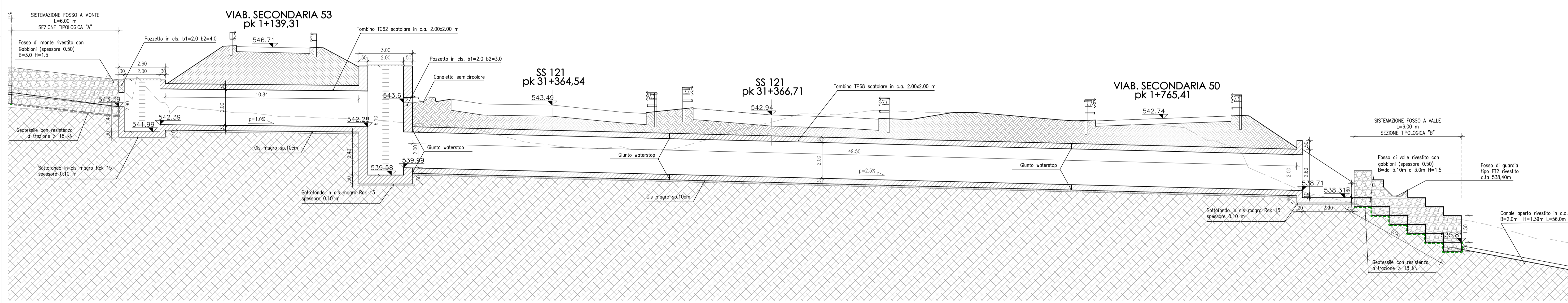
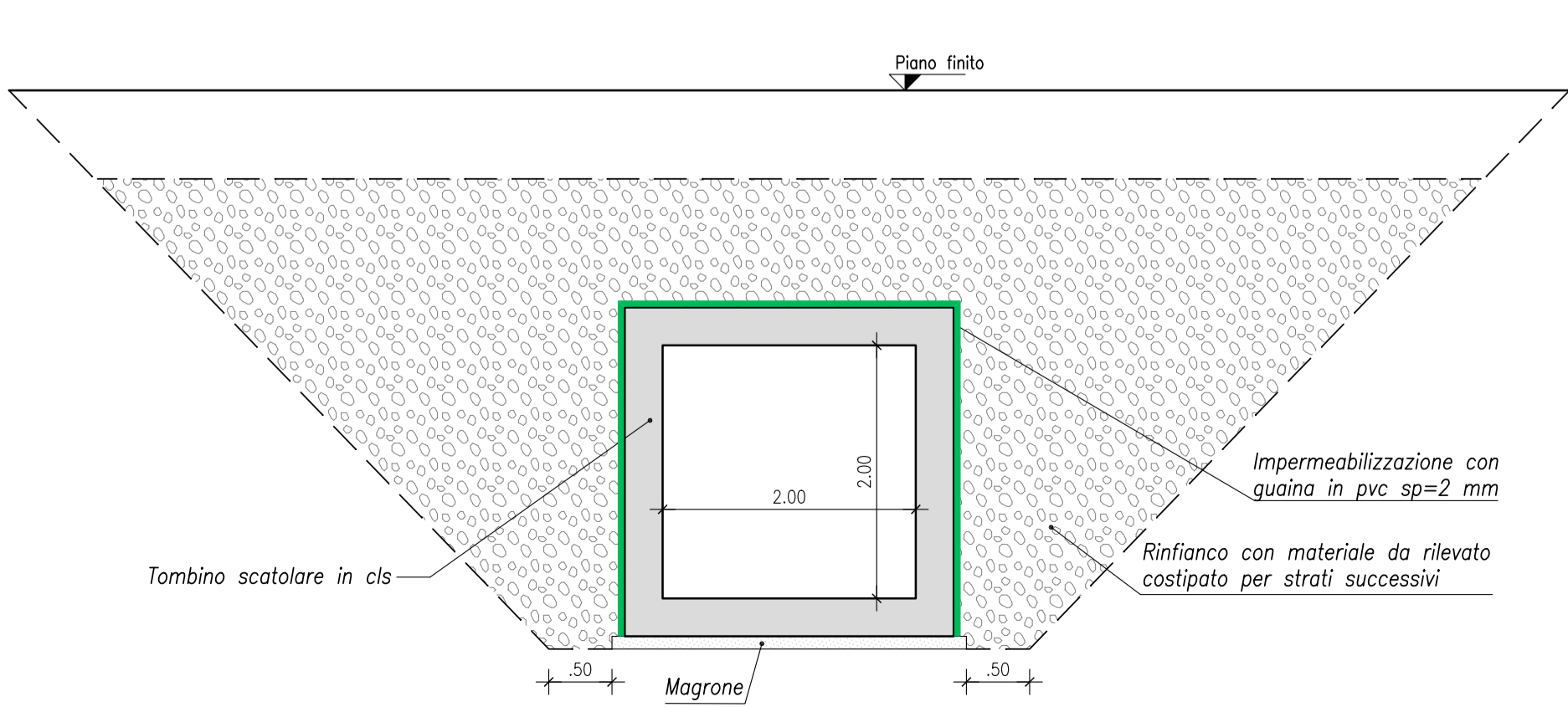


TABELLA MATERIALI TOMBINI E OPERE IDRAULICHE

	cl. Resistenza	cl. Consistenza	cl. Espansione	# max aggregato (mm)
<b>GETTI DI PALAZZA</b>	C12/15	S4	-	32
<b>POZZETTI E MANIFATTI IN C.A. IN OPERA</b>	C30/37	S4	X41	32
<b>ZANELLE E CORDOLI IN C.A.V.</b>	C25/30	S4	XC2	25
<b>RIVESTIMENTO FOSSI</b>	C25/35	S4	XC2	25
<b>ACCIAIO IN BARRE PER GETTI</b>	B450C	Controllo entro 30 gg. dalla data di consegna in cantiere per ciascun lotto di spedizione - approvazione sulle scale dei diametri della D. L.		
<b>FERRI DISTANZIATORI PER OPERE IN C.A.</b>	MURI E SETTI			
<b>COLLETTORI IN P.E.A.D.</b>	TUBAZIONI PER TOMBINI TIPO "ARMCO"			
<b>TUBAZIONI IN C.A. PREFABBRICATO PER TOMBINI CIRCOLARI</b>	GABBIONATE E MATERASSI TIPO RENO			
<b>CHIUSINI E CADITOIE</b>	GRIGLIATI			
<b>GEOTESSUTI</b>				

SEZIONE TRASVERSALE tombino scatolare cls scala 1:50



**ANAS S.p.A.**  
DIREZIONE REGIONALE PER LA SICILIA

**PA17/08**  
Affidamento a Contraente Generale dei Lavori di ammodernamento del tratto Palermo - Lercara Friddi, lotto funzionale del km 14,4 (km. 0,0 del Lotto 2) compreso il tratto di raccordo della rotonda Bolognetta, al km 45,0 (km. 33,8 del Lotto 2 - Svincolo Mangano incluso) compresi i raccordi con le attuali SS n.189 e SS n.121

**Bolognetta S.c.p.a.**

**- PERIZIA DI VARIANTE N.3 -**

**OPERE D'ARTE - TOMBINI ASSE PRINCIPALE**  
Tombino TP68- Nuova realizzazione- Tav.1 Pianta e sezioni

Codice Unico Progetto (CUP): **F41B03000230001**

Codice elaborato: **PA17/08** | **PV** | **TP68** | **N001** | **6** | **1**

CARTELLA: FILE NAME: P:\P\PROG\01\_4137.DWG | NOTE: 1=1 | PROT.: 4 1 3 7 | SCALA: VARIE

REVISIONI:

REV.	DESCRIZIONE	DATA	REDATTO	VERIFICATO	APPROVATO
0	PRIMA EMISSIONE	11/02/2021	M.L. Meoli	S. Fortino	N. Behrmann

Progettista Responsabile: **Ing. Antonio Ambrosi**  
Geologo: **Dot. Gen. Quatiero Belomo**  
Coordinatore per la Sicurezza: **Arch. Francesco Rondelli**  
Direttore dei Lavori: **Ing. Sandro Favero**

ANAS S.p.A. | DATA: | PROTOCOLLO: | VISTO: IL RESPONSABILE DEL PROCEDIMENTO  
CODICE PROGETTO: **L0410C E 1101** | Dot. Ing. Luigi Majo