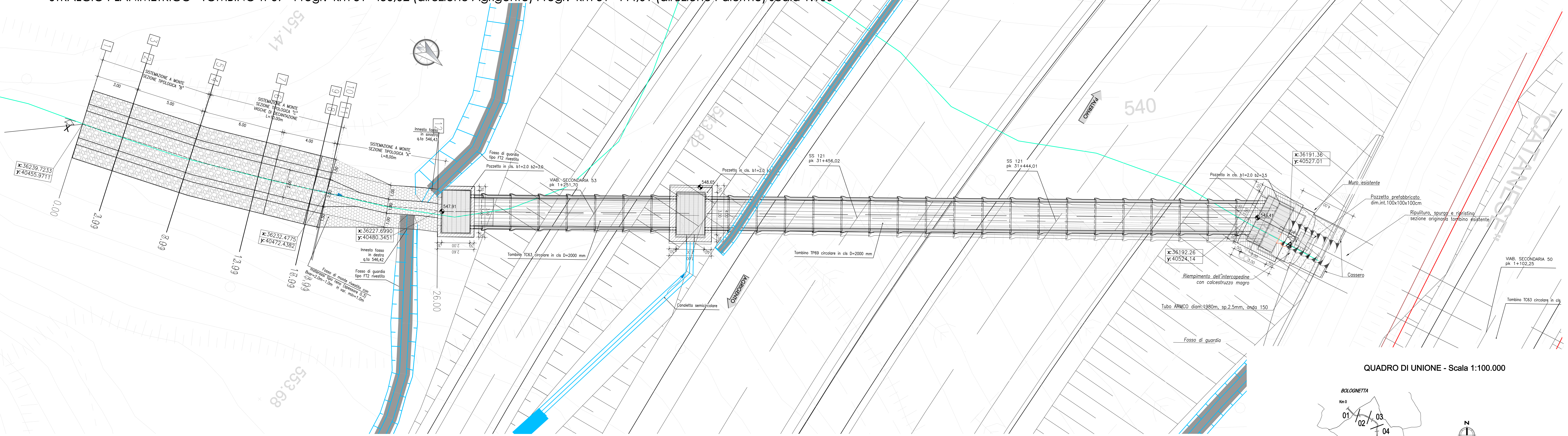
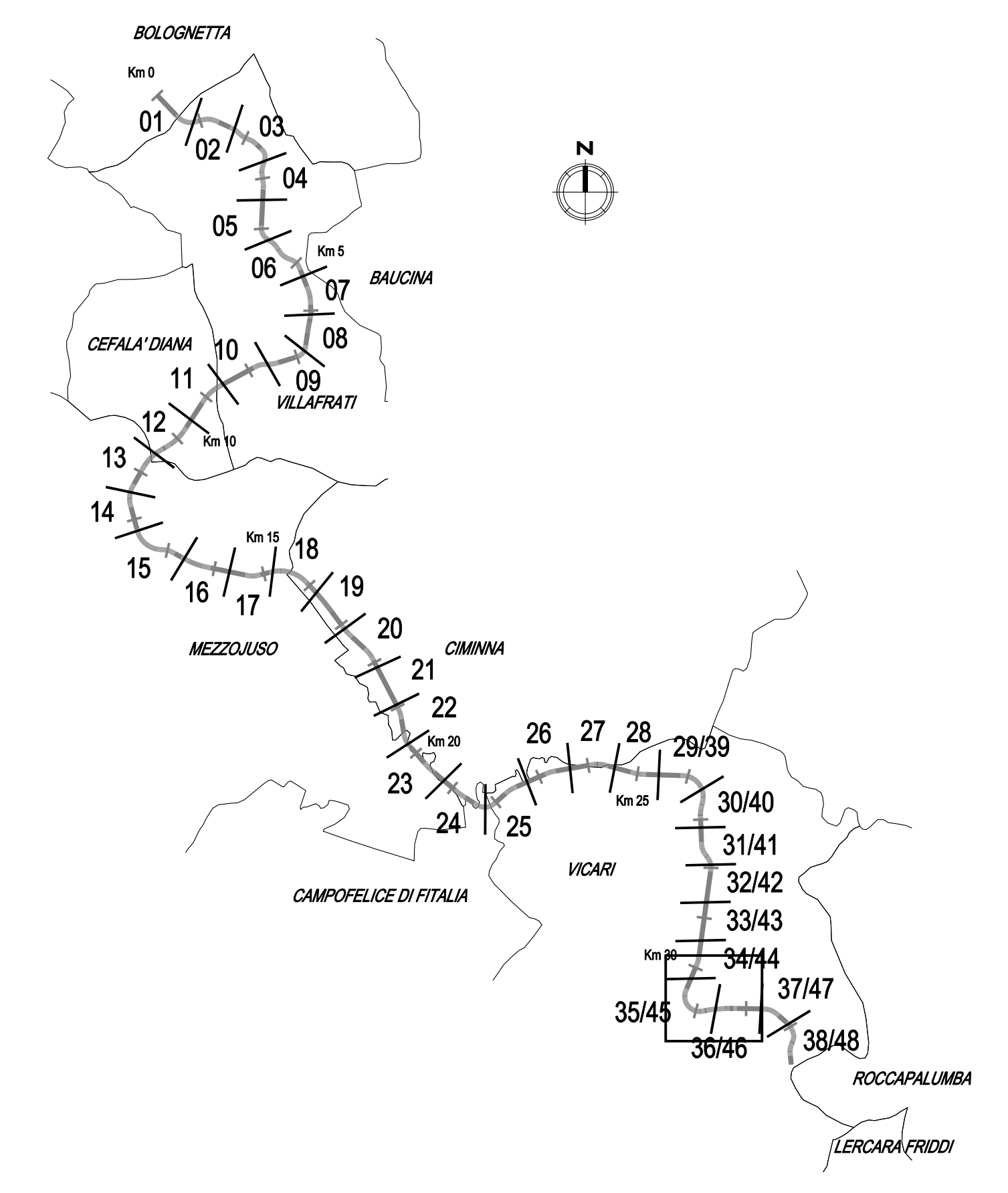


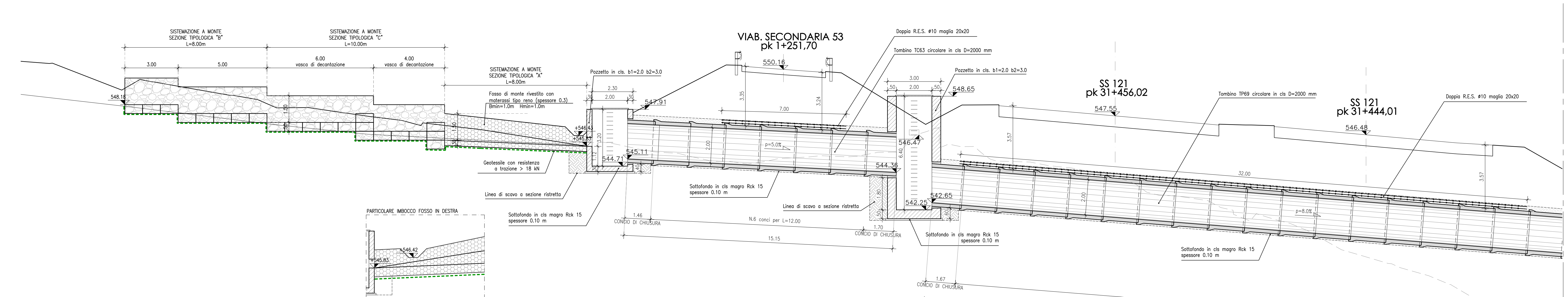
STRALCIO PLANIMETRICO TOMBINO TP69 Progr. km 31+456,02 (direzione Agrigento) Progr. km 31+444,01 (direzione Palermo) scala 1:100



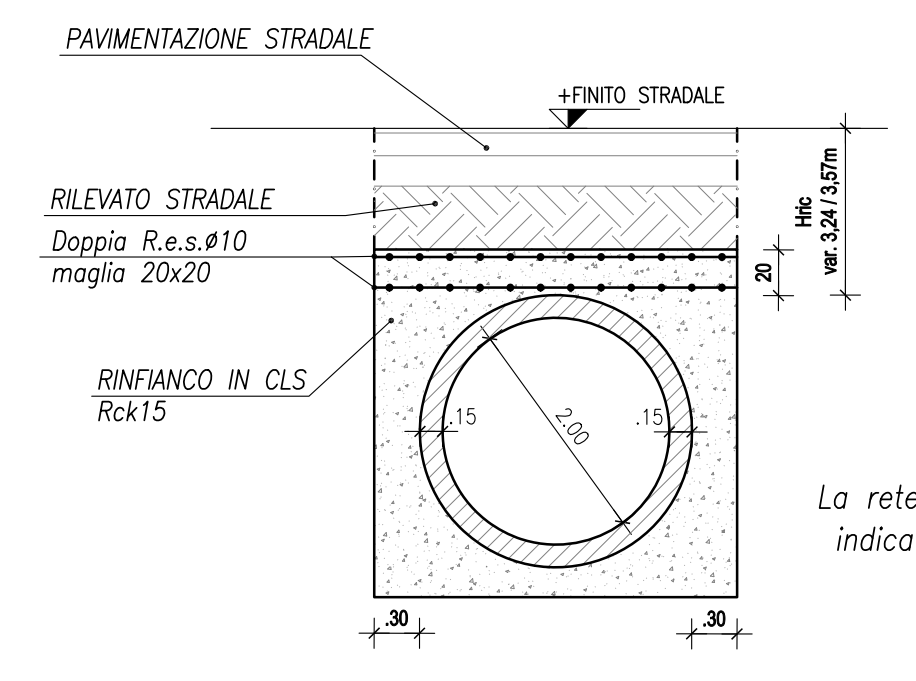
QUADRO DI UNIONE - Scala 1:100.000



SEZIONE LONGITUDINALE X-X TOMBINO TP69 Progr. km 31+456,02 (direzione Agrigento) Progr. km 31+444,01 (direzione Palermo): TRATTO A MONTE scala 1:100

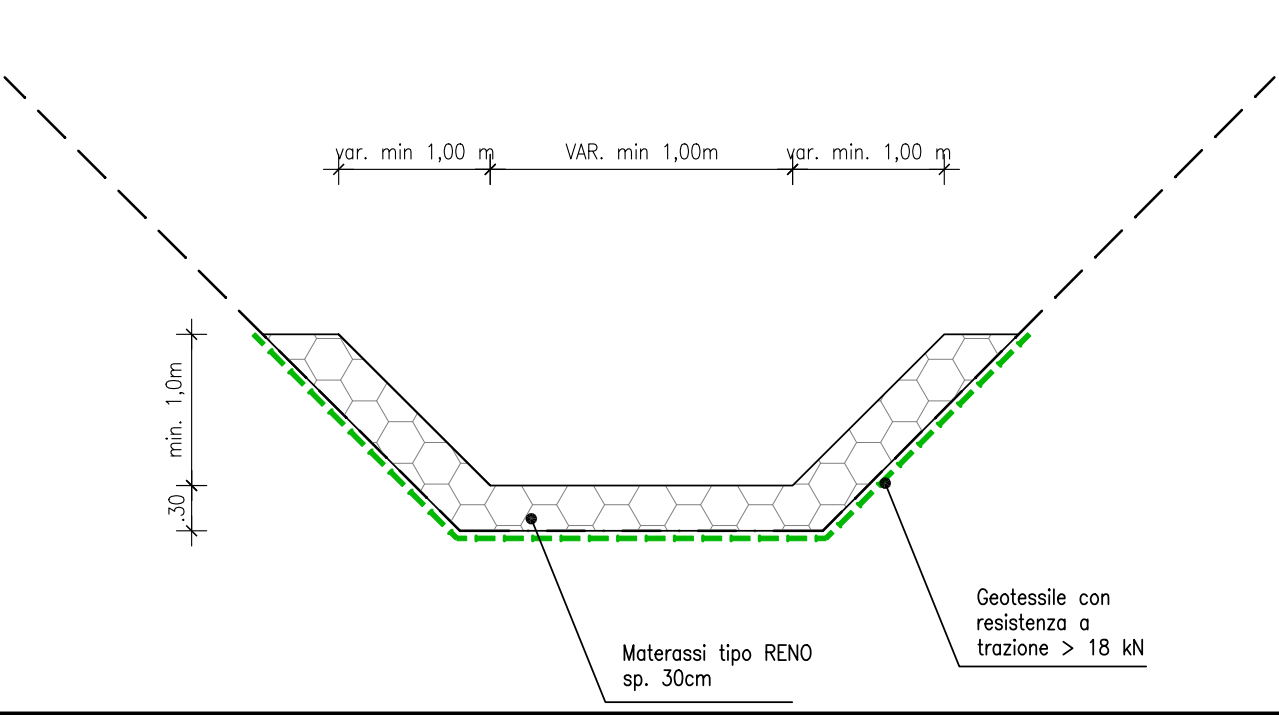


SEZIONE TRASVERSALE tombino circolare prefabbricato in cls scala 1:50

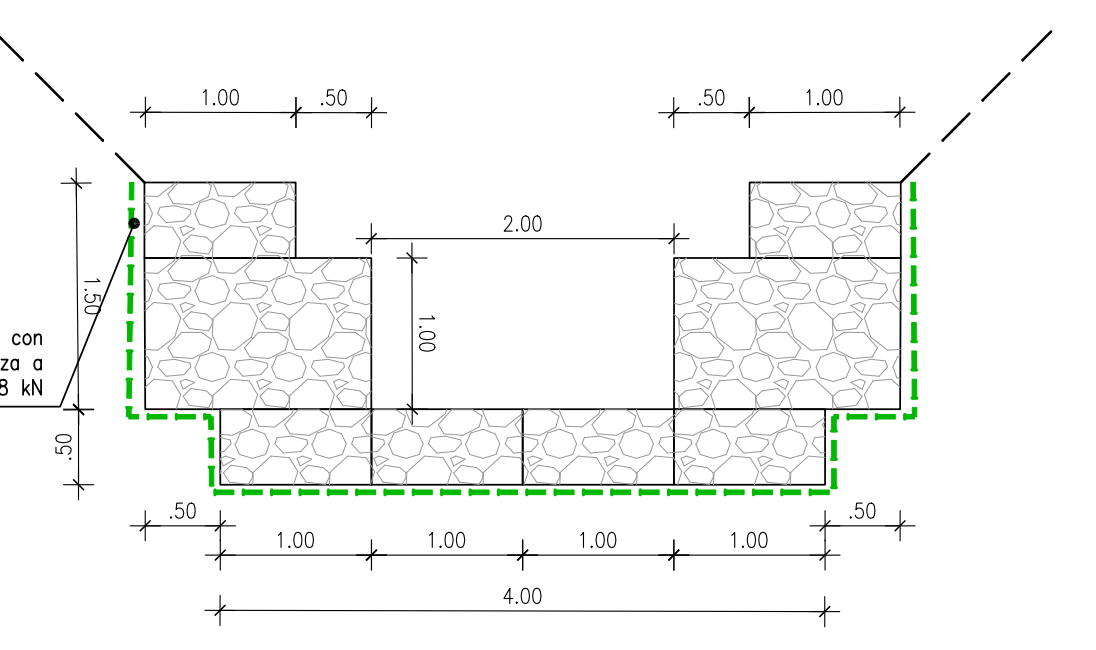


NOTA:
La rete elettrosaldata è prevista nei soli tratti indicati all'interno della sezione longitudinale

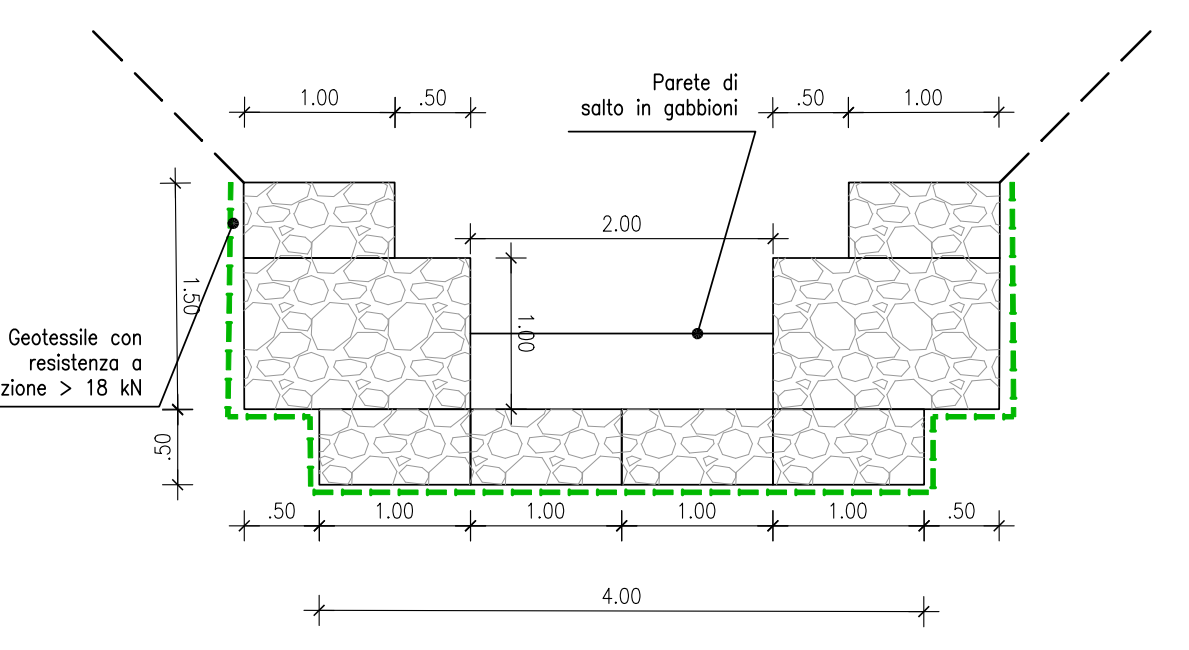
SEZIONE TIPOLOGICA "A" SISTEMAZIONI A MONTE DEL TOMBINO scala 1:50



SEZIONE TIPOLOGICA "B" scala 1:50



SEZIONE TIPOLOGICA "C" SISTEMAZIONI VASCHE scala 1:50



ANAS S.p.A.
DIREZIONE REGIONALE PER LA SICILIA

PA17/08
Affidamento a Contratto Generale dei "Lavori di ammodernamento del tratto Palermo - Lercara Friddi, lotto funzionale del km 14,4 (km. 0,0 del Lotto 2) compreso il tratto di raccordo della rotatoria Bolognetta, al km 48,0 (km. 33,8 del Lotto 2 - Svincolo Mangano incluso) compresi i raccordi con le attuali SS n.189 e SS n.121

Bolognetta S.c.p.a.

- PERIZIA DI VARIANTE N.3 -

TITOLO OPERAZIONE:
OPERE D'ARTE - TOMBINI ASSE PRINCIPALE
Tombino TP69- Nuova realizzazione
Pianta e sezioni inalterazioni a monte e valle

Codice Unico Progetto (CUP): **F41B03000230001**

Codice elaborato: PA17/08 | P | V | TP69 | N | 0 | 0 | 3 | 6 | 1

CARTELLA:
FILE NAME: PVP98M03_01_4137.DWG | NOTE: 1=1 | PROT: 4 | 1 | 3 | 7 | SCALA: VARIE

PROGETTISTI:
F.A.C.E. S.r.l. - Società di Ingegneria
E&G S.r.l. - Società di Ingegneria

PROGETTO RESPONSABILE:
Ing. Antonio Ambrosi

CONFERMATO:
Ing. Antonio Ambrosi

COORDINATORE PER LA SICUREZZA IN CASO DI ESECUZIONE:
Arch. Francesco Rondelli

COORDINATORE PER LA ESECUZIONE DEI LAVORI:
Ing. Sandro Favaro

DATA: ANAS S.p.A. | PROTOCOLLO: | VISTO IL RESPONSABILE DEL PROCEDIMENTO: |

CODICE PROGETTO: LQ410C E 1101 | Dott. Ing. Luigi Majo