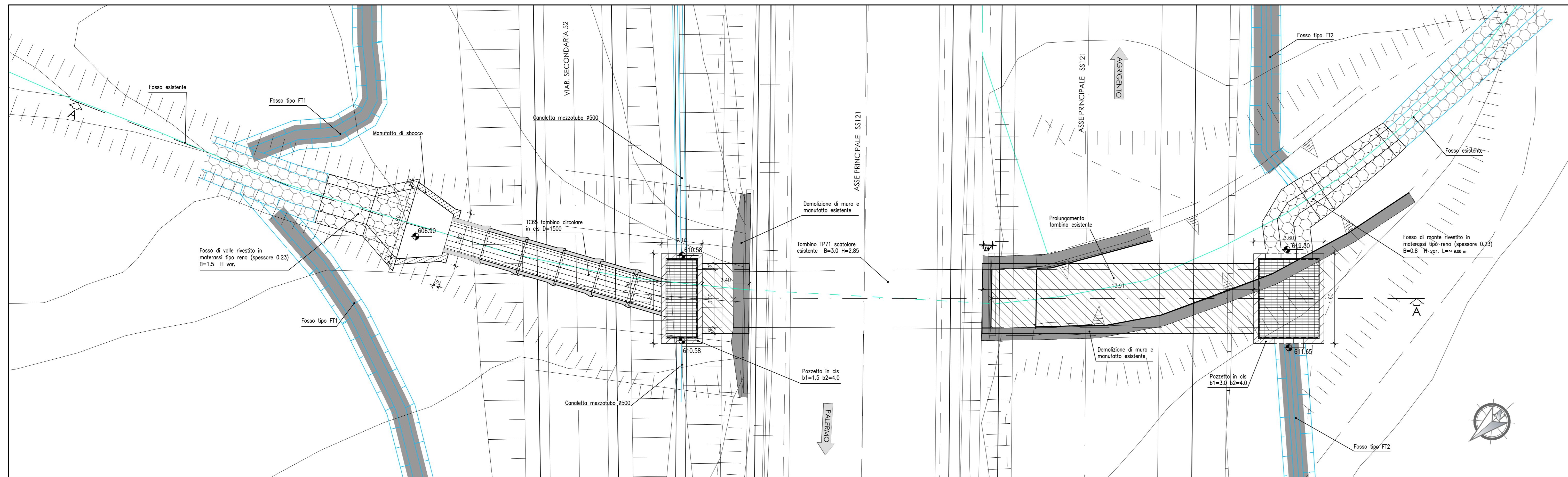
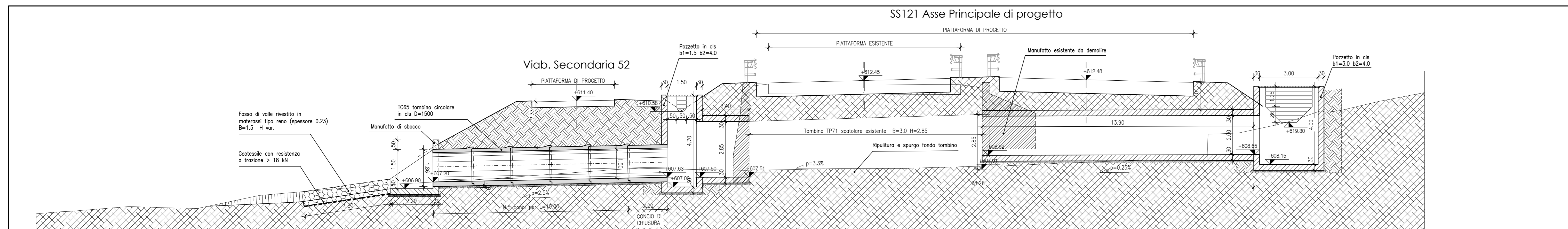


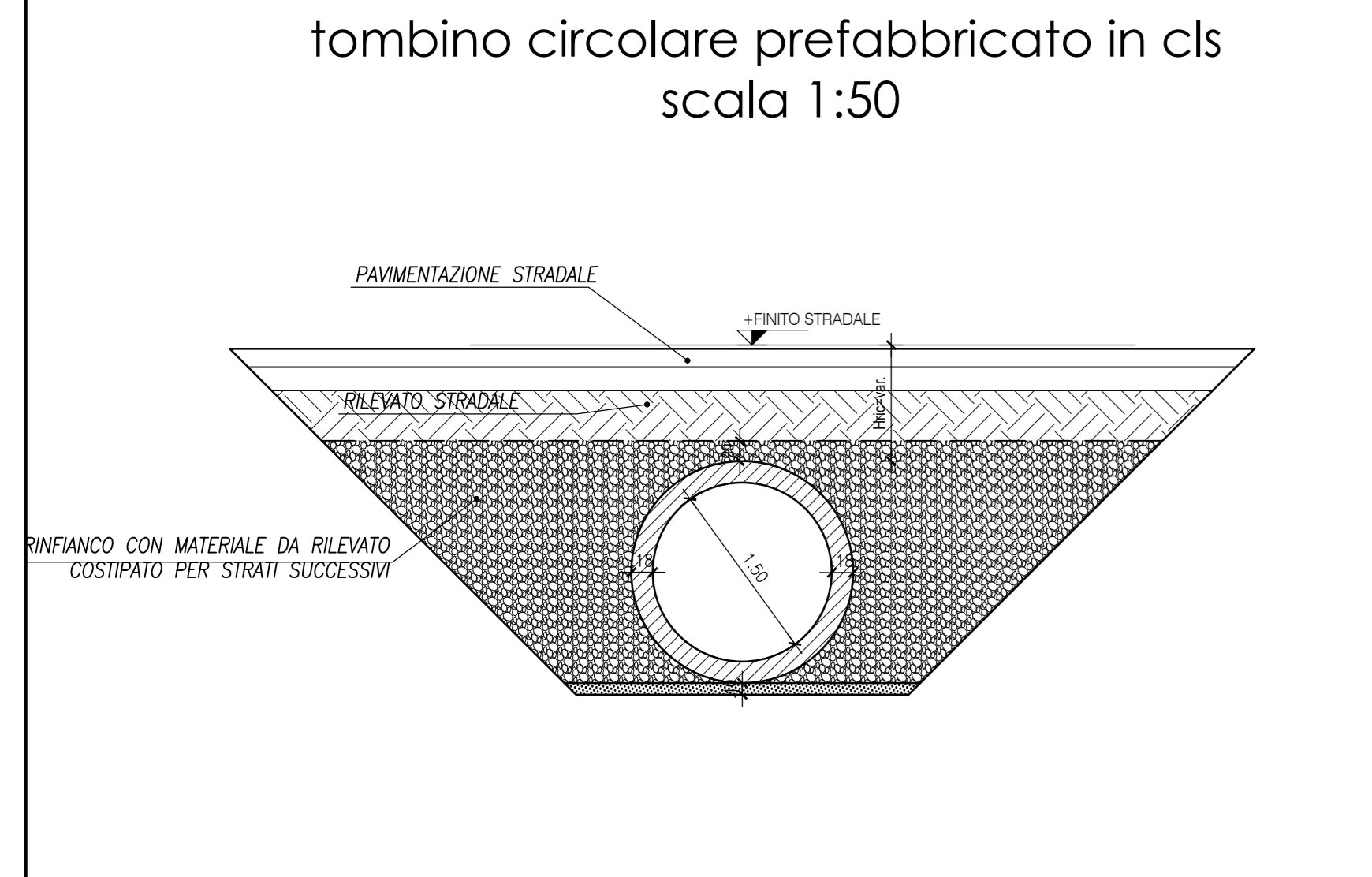
STRALCIO PLANIMETRICO TOMBINO TP71 - TC65 Progr. km33+241 (asse sx) scala 1:100



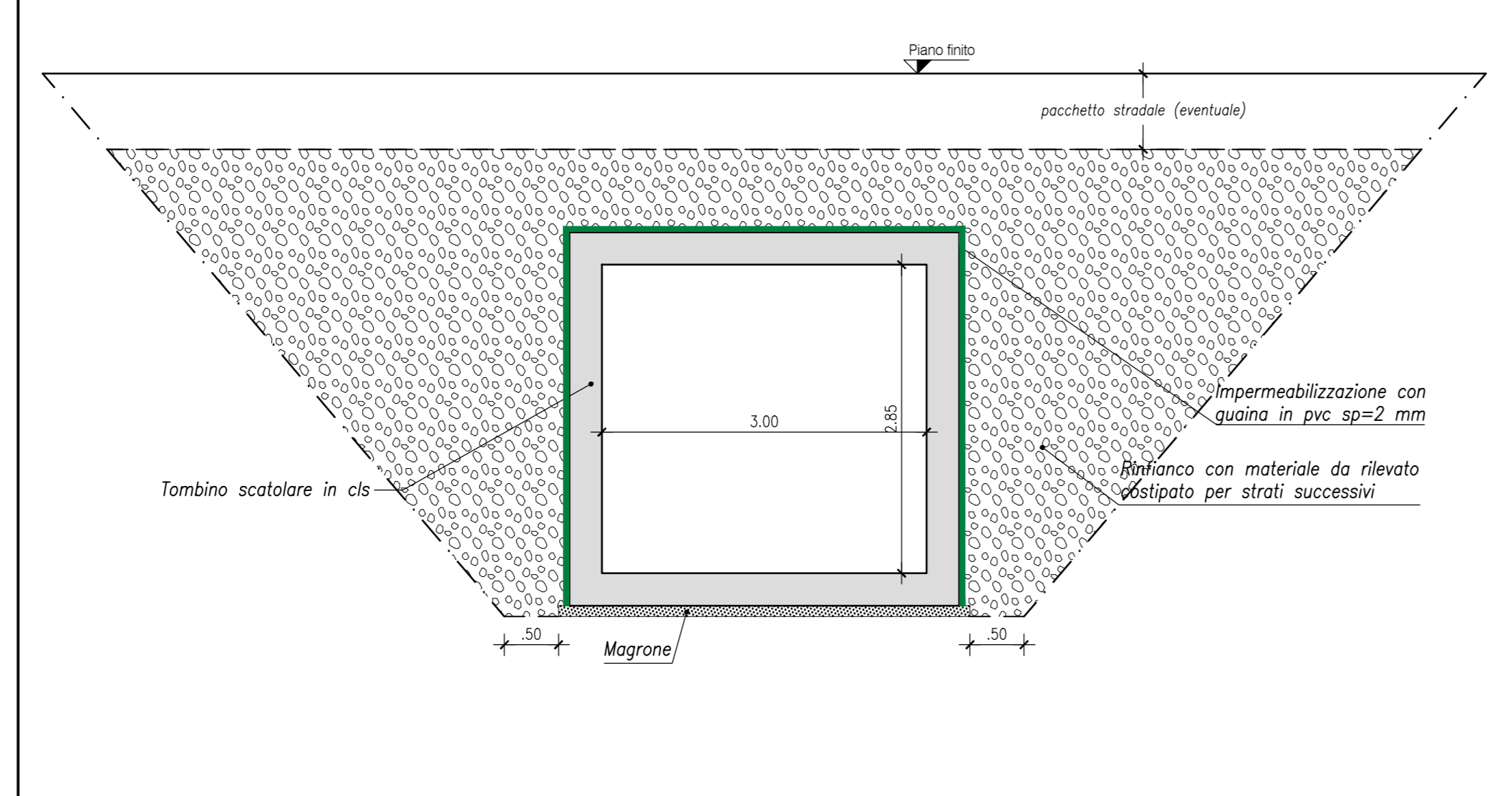
SEZIONE LONGITUDINALE A-A TOMBINO TP71 - TC65 Progr. km 33+241 (asse sx) scala 1:100



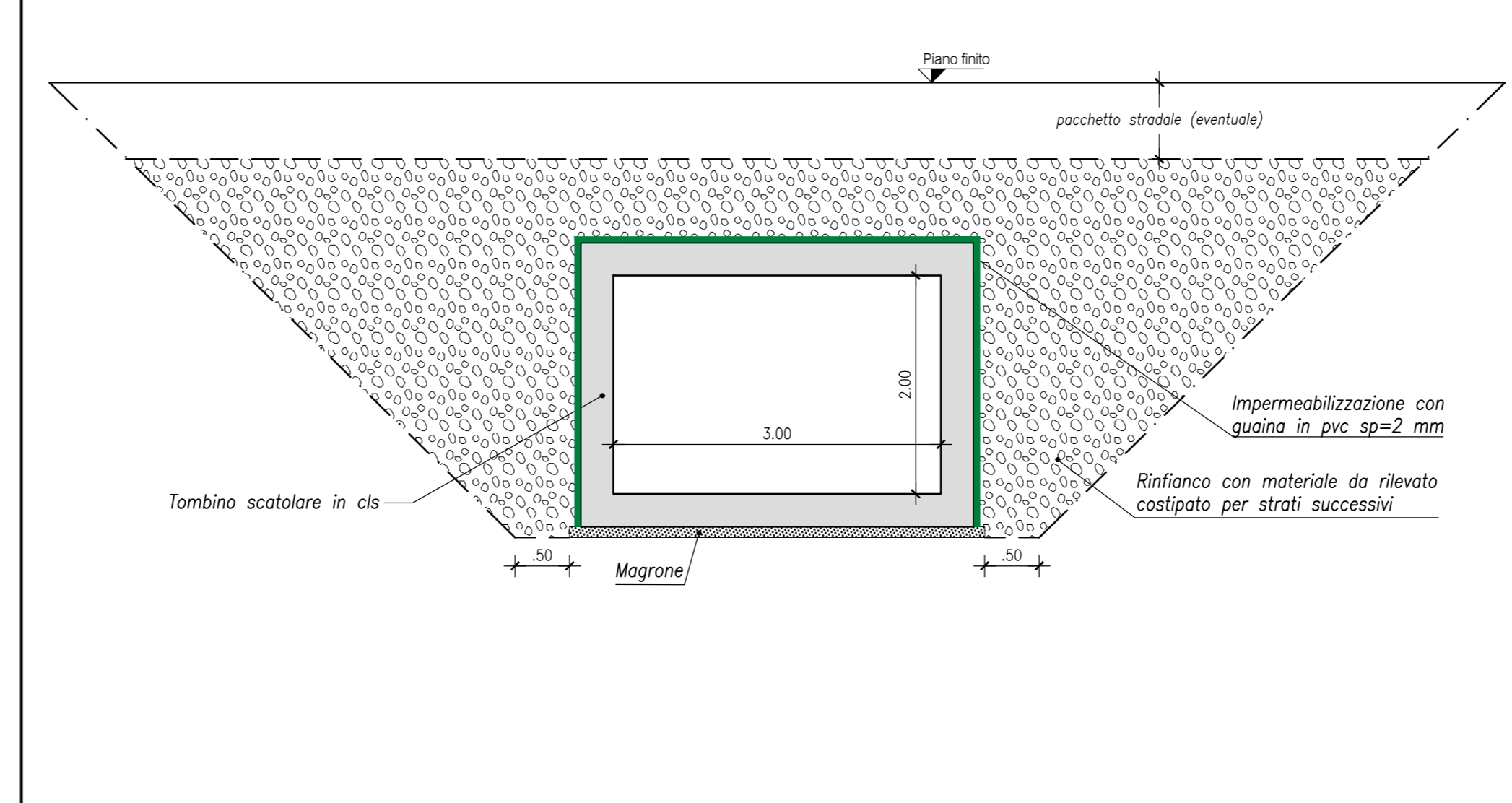
SEZIONE TRASVERSALE tombino circolare prefabbricato in cls scala 1:50



SEZIONE TRASVERSALE tombino scatolare esistente cls scala 1:50



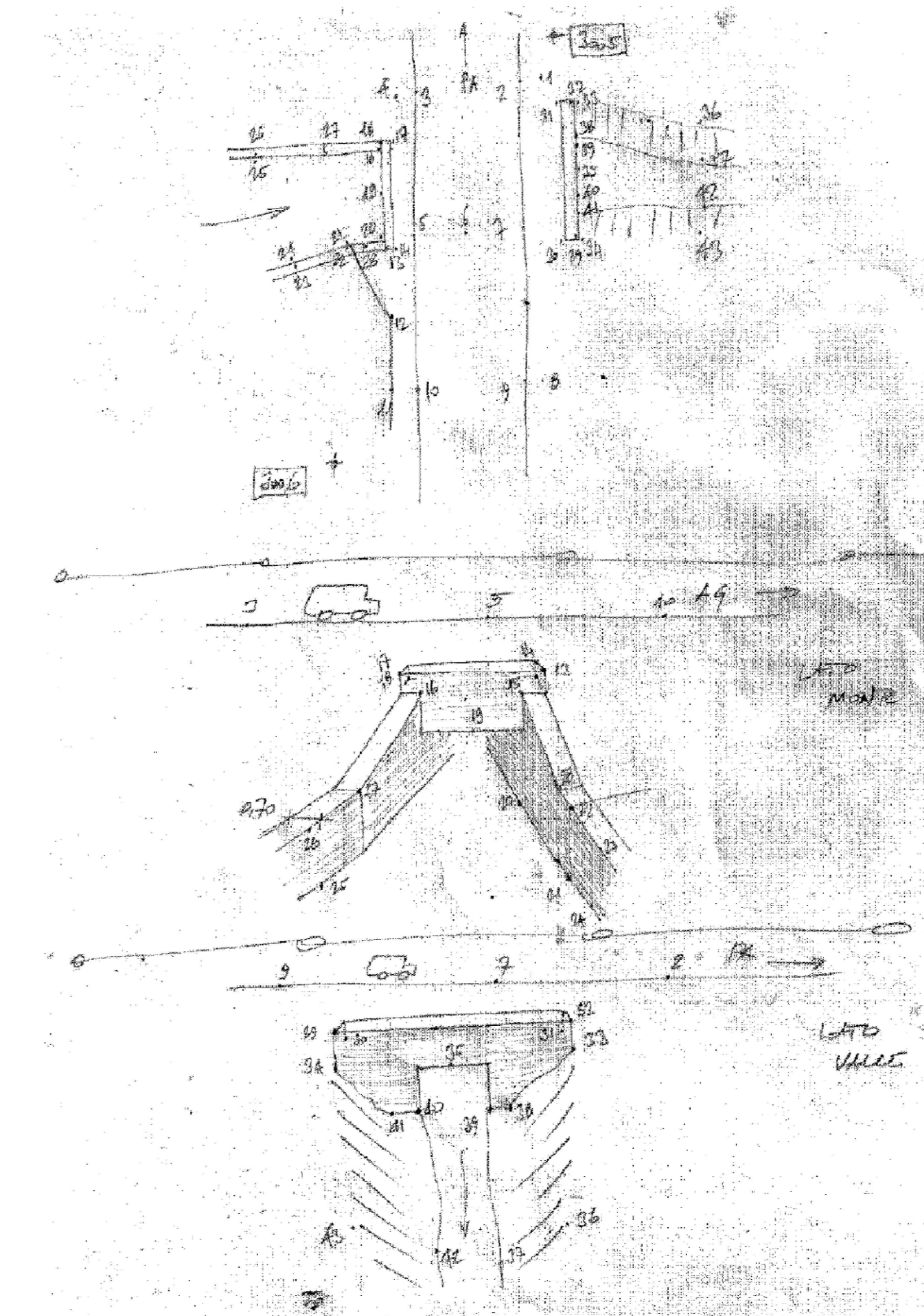
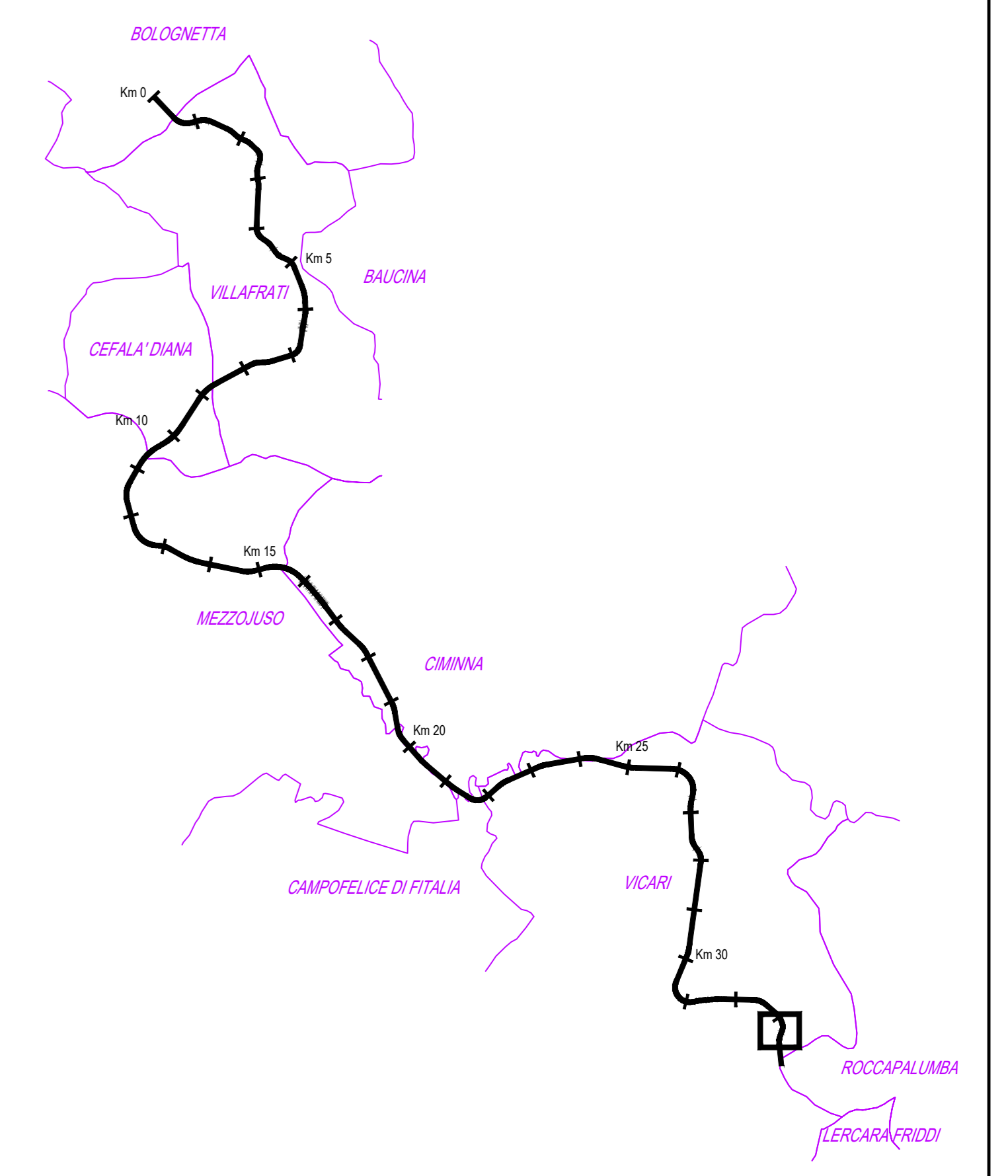
SEZIONE TRASVERSALE tombino scatolare di monte cls scala 1:50



DOCUMENTAZIONE FOTOGRAFICA MANUFATTO ESISTENTE



QUADRO DI UNIONE - Scala 1:100.000



ANAS S.p.A. DIREZIONE REGIONALE PER LA SICILIA

PA17/08
Affidamento a Contraente Generale dei "Lavori di ammodernamento del tratto Palermo - Lercara Friddi, lotto funzionale dal km 14.4 (km. 0.0 del Lotto 2) compreso il tratto di raccordo della rotatoria Bolognetta, al km 42.0 (km. 33.6 del Lotto 2 - Svincolo Mangano incluso) compresi i raccordi con le attuali SS n.189 e SS n.121"

Bolognetta S.c.p.a.

- PERIZIA DI VARIANTE N.3 -

Titolo elaborato: **OPERE D'ARTE TOMBINI IDRAULICI - ASSE PRINCIPALE Tombino TP71 - Esistente da adeguare Tav.1 - Pianta, sezioni e rilievo manufatto esistente**

Codice Unico Progetto (CUP): **F41B03000230001**

Codice elaborato: **PA17/08 PE TP71 N001 6 0**

| OPERAZIONE | FILE NAME | NOTE | PROG. | SCALE |
|------------|----------------------------|------|-------------|------------------------------------|
| 5 | 07_PETP71_N001_60_4137.dwg | 1=1 | 4 | 1 3 7 |
| 4 | | | | |
| 3 | | | | |
| 2 | | | | |
| 1 | | | | |
| 0 | PRIMA EMISSIONE | | Maggio 2021 | S. Battaglia S. Fortino N. Behrman |

Progettisti: **ACS ingegneri**
Via Cavour, 26 - 00100 Roma
tel. 06/4742704 - fax 06/4749966
E-mail: acs@acsingegneri.it

Il Geologo in fase di Esecuzione: **Dott. Geol. Enrico Cucuruto**

Il Coordinatore per la Sicurezza in fase di Esecuzione: **Arch. Francesco Rondelli**

Il Coordinatore per la Esecuzione dei Lavori: **Arch. Francesco Rondelli**

Il Direttore dei Lavori: **Ing. Sandro Favaro**

ANAS S.p.A. DATA: _____ PROTOCOLLO: _____ VISTO IL RESPONSABILE DEL PROCEDIMENTO

CODICE PROGETTO: **L04110C E 11101** *Dott. Ing. Luigi Mupo*