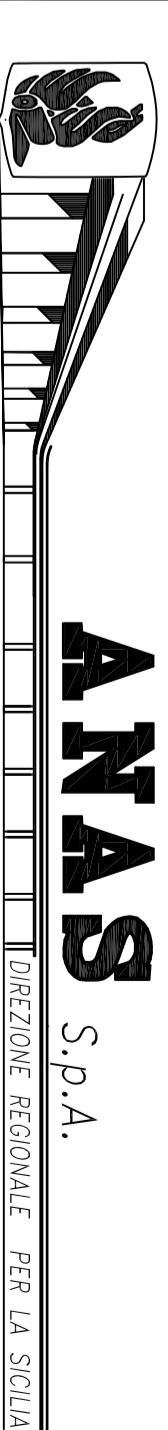


Scala 1:12.000



PA17/08
 Direzione Regionale PER LA SICILIA
 Affidamento a Caratteristica Generale dei Lavori di ammodernamento dell'Arco Palermo - Lercara Trifida, lotto funzionale del km 14,4 (km. 0,0 del lotto Z) compreso il tratto di raccordo della roccella Bologneta, al lotto Z - Simbolo Mangiarulo (Indice) compresi i terreni con le aree SS n.188 e SS n.121

- PERIZIA DI VARIANTE N.3 -

ESPROPRI
PIANO PARTICELLARE DI ESPROPRIO
 Planimetria catastale
 Comune di Mezzojuso - Foglio 31

Codice Unico Progetto (CUP): **F41B03000230001**

Codice elaboratore: **PA17/08 PE EIS P027 6 1**

CARTELLA:	FILE NAME:	NOTE:	PROT:	SCALE:
1	PRESPROZ_87_4137.DWG	1=1	4	1:37
2			1	1:2000

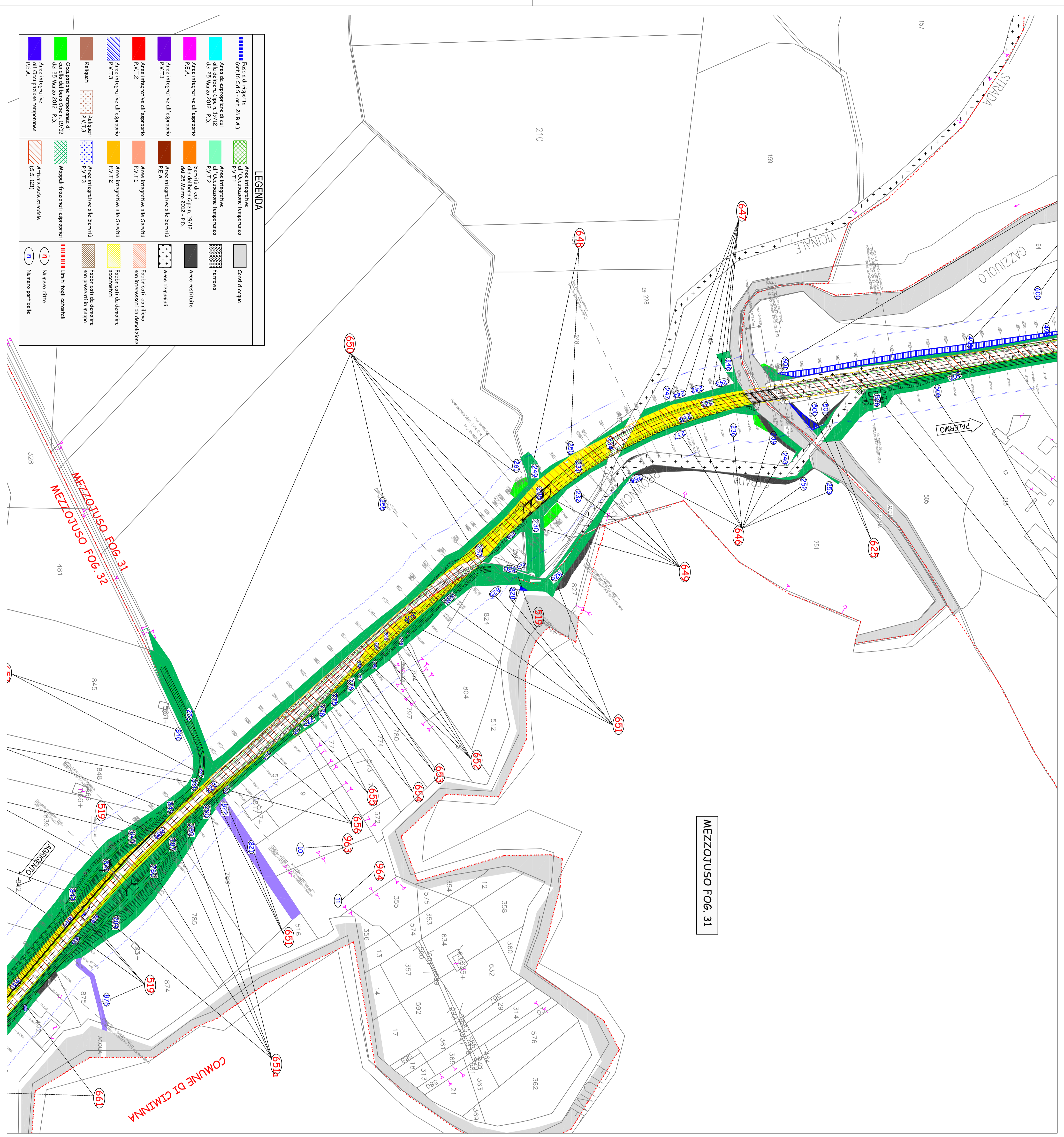
REV.	DESCRIZIONE	DATA	REDAITTO	VERIFICATO/ APPROVATO
0	PRIMA EMISSIONE	13/01/2021	A. Pardo	S. Fattori
1	EMMISSIONE A SEGUITO STRUTTORIA ANAS	13/01/2021	A. Pardo	S. Fattori
2				
3				
5				

PROGETTISTI:
 ANAS S.p.A.
 Direzione Tecnica: Ing. Antonio Androsi

CONSULENTI:
 E.G.S. S.r.l. - Società di Ingegneria
 E.G.S. S.r.l. - Società di Ingegneria
 Direzione Tecnica: Ing. Gabriele Napolitano

PROGETTO: L04110C | E | 11011

DATA: ANAS S.p.A. | **PROTOCOLLO:** VISTO IL RESPONSABILE DEL PROCEDIMENTO | **DATA:** 04/11/2021 | **DATA:** 04/11/2021



LEGENDA

	Fascio di rispetto art.16 c.d.s. - art. 26 & A.1)		Aree integrative all'occupazione temporanea P.L.T.11		Corsi d'acqua
	Aree di esproprio di cui al D.M. 25 Marzo 2012 - P.D.		Aree integrative all'occupazione temporanea P.L.T.12		Ferrovie
	Aree integrative all'esproprio P.E.A.		Aree integrative alle servitù P.L.T.11		Aree vestiture
	Aree integrative all'esproprio P.L.T.12		Aree integrative alle servitù P.L.T.12		Aree demaniali
	Aree integrative all'esproprio P.L.T.11		Aree integrative alle servitù P.L.T.11		Fabbricati da rilevare non intervenuti da demolizione
	Aree integrative all'esproprio P.L.T.12		Aree integrative alle servitù P.L.T.12		Fabbricati da demolire
	Reliquati P.L.T.13		Aree integrative alle servitù P.L.T.13		Fabbricati da demolire non presenti in mappa
	Reliquati P.L.T.13		Mappali frazionati espropriati (S.S.121)		Limiti fogli catastali
	Occupazione temporanea di cui alla delibera Cipe n.19/12 P.D.		Attrezzature stradali (S.S.121)		Numero aree
	Aree integrative all'occupazione temporanea P.E.A.				Numero particelle