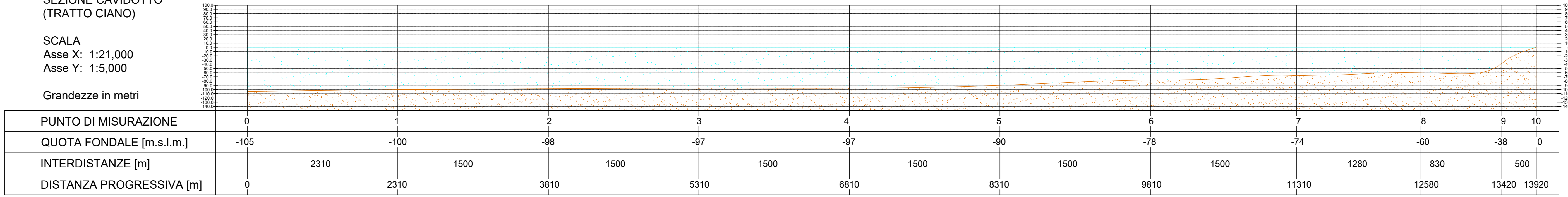


PROFILO:
SEZIONE CAVIDOTTO
(TRATTO CIANO)

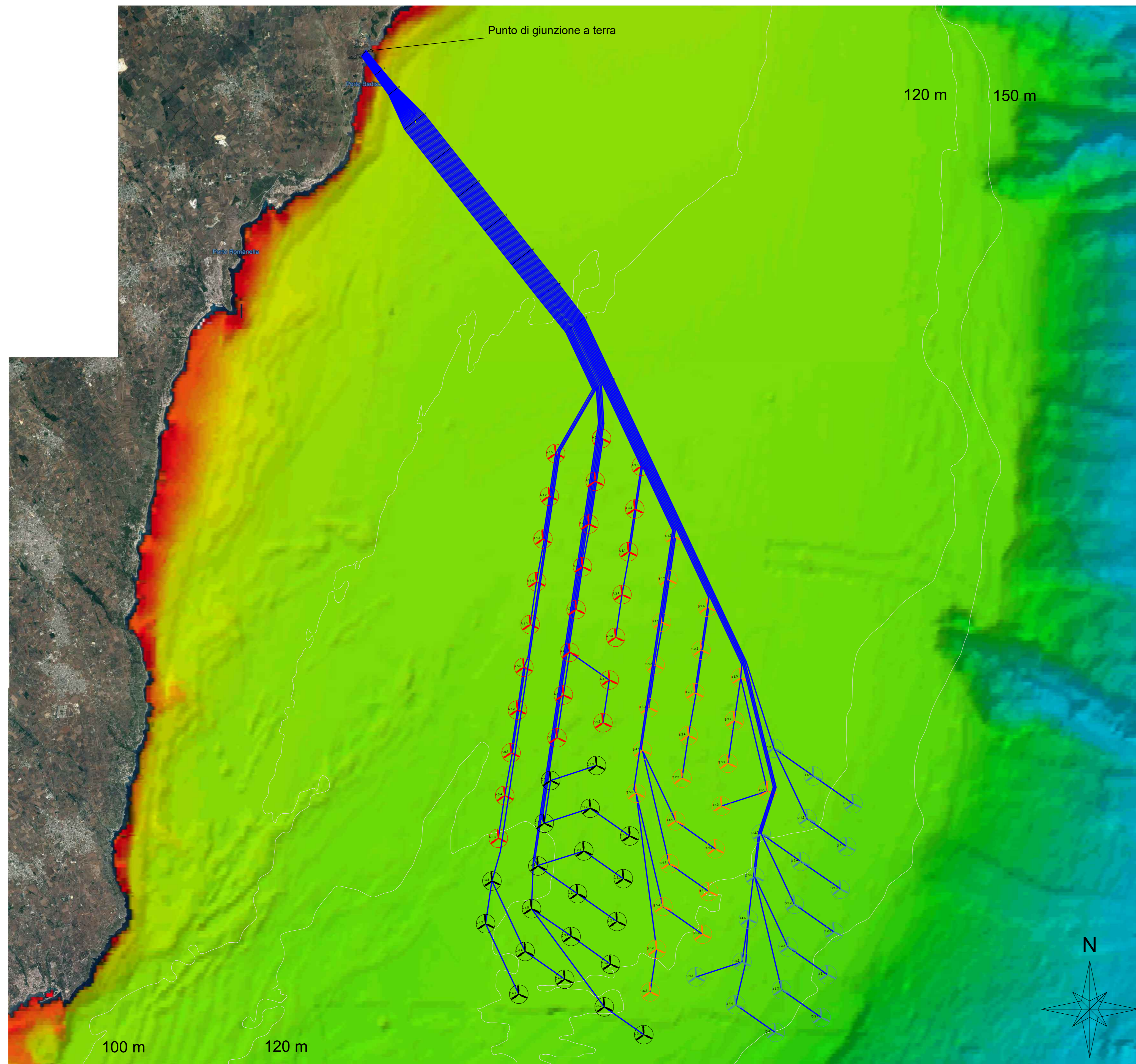
SCALA
Asse X: 1:21,000
Asse Y: 1:5,000

Grandezze in metri



LAYOUT CAVIDOTTO E IMPIANTO SU MAPPA CROMATICA DI PROFONDITA' DEL FONDALE

ROSSO: MENO PROFONDO
VERDE: PIU' PROFONDO



NOTE:

1) In questa fase di progettazione i percorsi dei cavi di interconnessione tra i generatori eolici sono da considerarsi indicative. Maggiori dettagli potranno essere forniti successivamente a specifiche analisi del fondale marino e in base alla posizione definitiva dei punti di ancoraggio.

00	10/12/2021	PRIMA EMISSIONE	CPO03	NN001	SSA
REV.	DATA	DESCRIZIONE	PREPARATO DA	CONTROLLATO DA	APPROVATO DA

PROGETTO: PARCO EOLICO OFFSHORE
Progettazione Preliminare
PROCEDURA DI SCOPING

CLIENTE: Odra Energia S.r.l.



TITOLO: Parco Eolico Offshore
LECCE ODR A ENERGIA
TRACCIATO E SEZIONI CAVIDOTTO MARINO

PREPARATO DA	FIRMA	DATA	No. IDENTIFICATIVO: P0025305-2-LCC-M16	FOGLIO
CONTROLLATO DA	CPO03	10/12/2021	Codice Doc. CLIENTE: -	1/1
APPROVATO DA	NN001	10/12/2021	NOME FILE	REVISIONE
	SSA	10/12/2021	PRODOTTORE: ODR A ENERGIA - PARCO EOLICO - TRACCIATO E SEZIONI CAVIDOTTO MARINO.dwg	01