



Autorità di Sistema Portuale
del Mare di Sicilia Occidentale

Porti di Palermo,
Termini Imerese, Trapani,
Porto Empedocle

AUTORITA' DI SISTEMA PORTUALE DEL MARE DI SICILIA OCCIDENTALE



Lavori di salpamento della Diga Ronciglio, dragaggio dei fondali antistanti e messa in esercizio delle banchine a ponente dello Sporgente Ronciglio

PROGETTO ESECUTIVO

RESPONSABILE UNICO DEL PROCEDIMENTO: Ing. Sergio La Barbera

GRUPPO DI PROGETTAZIONE

Progettista - Ing. Antonino Viviano
Collaboratore - Geom. Piero Vivona
Supporto alla progettazione Opere civili - Ing. Rodolfo Piscopia
Coordinatore sicurezza in fase di progettazione - Ing. Paolo Tusa

GRUPPO DI LAVORO STUDI AMBIENTALI

Dr.ssa Marino Maria Antonietta, biologa, Direttore Tecnico vamirgeoind srl
Dr. Bellomo Gualtiero, geologo, esperto in Via e Vinca
Ing. Mauro Di Prete, Tecnico Competente in Acustica
Ing. Valerio Veraldi
Ing. Giacomo Pettinelli
Arch. Fabio Marcello Massari

GESTIONE DEI SEDIMENTI

Università Kore di Enna - Prof. Ing. Gaetano di Bella

TITOLO ELABORATO: ELABORATI PAESAGGISTICI

Tav. 1 - Ambiti e componenti del paesaggio
Tav. 2 - Carta dei beni paesaggistici Trapani
Tav. 3 - Carta dei beni archeologici Trapani
Tav. 4 - Carta dei nuclei storici Trapani
Tav. 5 - Carta della tipologia di insediamento
Tav. 6 - Relazioni percettive
Tav. 7 - Relazioni tra fattori
Tav. 8 - Carta dei valori e criticità
Tav. 9 - Paesaggi locali
Tav. 10 - Carta dei beni isolati

ELABORATO N° :

SIA-AL-PAE-CT-01-01

SIGLA		ELABORATO		CONTROLLATO		APPROVATO		
REVISIONE	N.	DATA	DESCRIZIONE	RED.	VER.	APP.		
	0	Dicembre 2021	Prima stesura	M. Di Prete	W. Bellomo	M.A. Marino		

NOME FILE :

SIA-AL-PAE-CT-01-01.pdf

DATA: Dicembre 2021

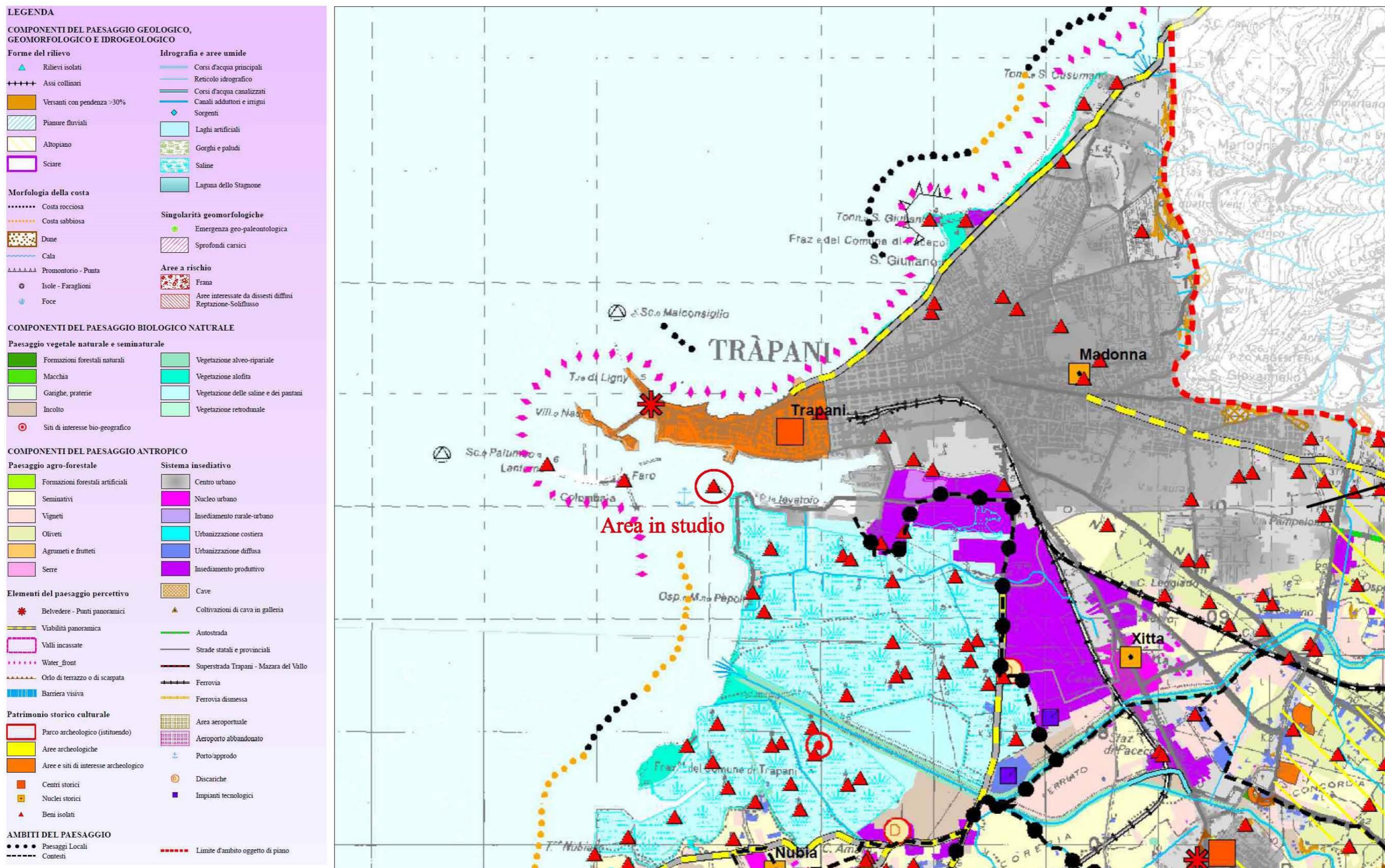
SCALA : -

ELABORATI GRAFICI

SIA-AL-PAE-CT-01-01

Elaborato	Riferimento
Ambiti e componenti del paesaggio	Tav.1
Carta dei beni paesaggistici Trapani	Tav.2
Carta dei beni archeologici Trapani	Tav.3
Carta della tipologia di insediamento	Tav.5
Relazioni percettive	Tav.6
Relazioni tra fattori	Tav.7
Carta dei valori e criticità	Tav.8
Paesaggi locali 1	Tav.9
Paesaggi locali 2	Tav.10
Carta dei beni isolati	Tav.11

CARTA DEGLI AMBITI E COMPONENTI DEL PAESAGGIO
 (Estratta dal «P.T.P dell’Ambito 2 – Soprintendenza per i Beni Culturali e Ambientali di Trapani)




CARTA DEI BENI PAESAGGISTICI
 (Estratta dal «P.T.P dell'Ambito 2 – Soprintendenza per i Beni Culturali e Ambientali di Trapani)

LEGENDA


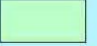




Beni paesaggistici

D.lgs. 42/2004, Art. 134 - lett. a)



 Immobili ed aree di notevole interesse pubblico art. 136, lett a), ex L. 42/2004

D.lgs. 42/2004, Art. 134 - lett. b)


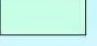

Aree tutelate per legge ex Art. 142, D.lgs 42/2004

-  Territori costieri compresi in una fascia di 300 m. dalla linea di battigia
-  Territori contermini ai laghi compresi in una fascia di 300 m. dalla linea di battigia
-  Fiumi, torrenti e corsi d'acqua e relative sponde per una fascia di 150 m.
-  Riserve regionali e territori di protezione esterna dei parchi
-  Territori ricoperti da foreste e da boschi e sottoposti a vincolo di rimboschimento
-  Aree di interesse archeologico

D.lgs. 42/2004, Art. 10, comma 3, lett.a)

-  Aree archeologiche
-  Parco Archeologico di Selinunte e Cave di Cusa (in corso di istituzione) L.R. 20/2000




Acque superficiali

-  Invaso artificiale; Laghetto artificiale
-  Gorgo e laghetto freatico
-  Corsi d'acqua


Aree urbanizzate

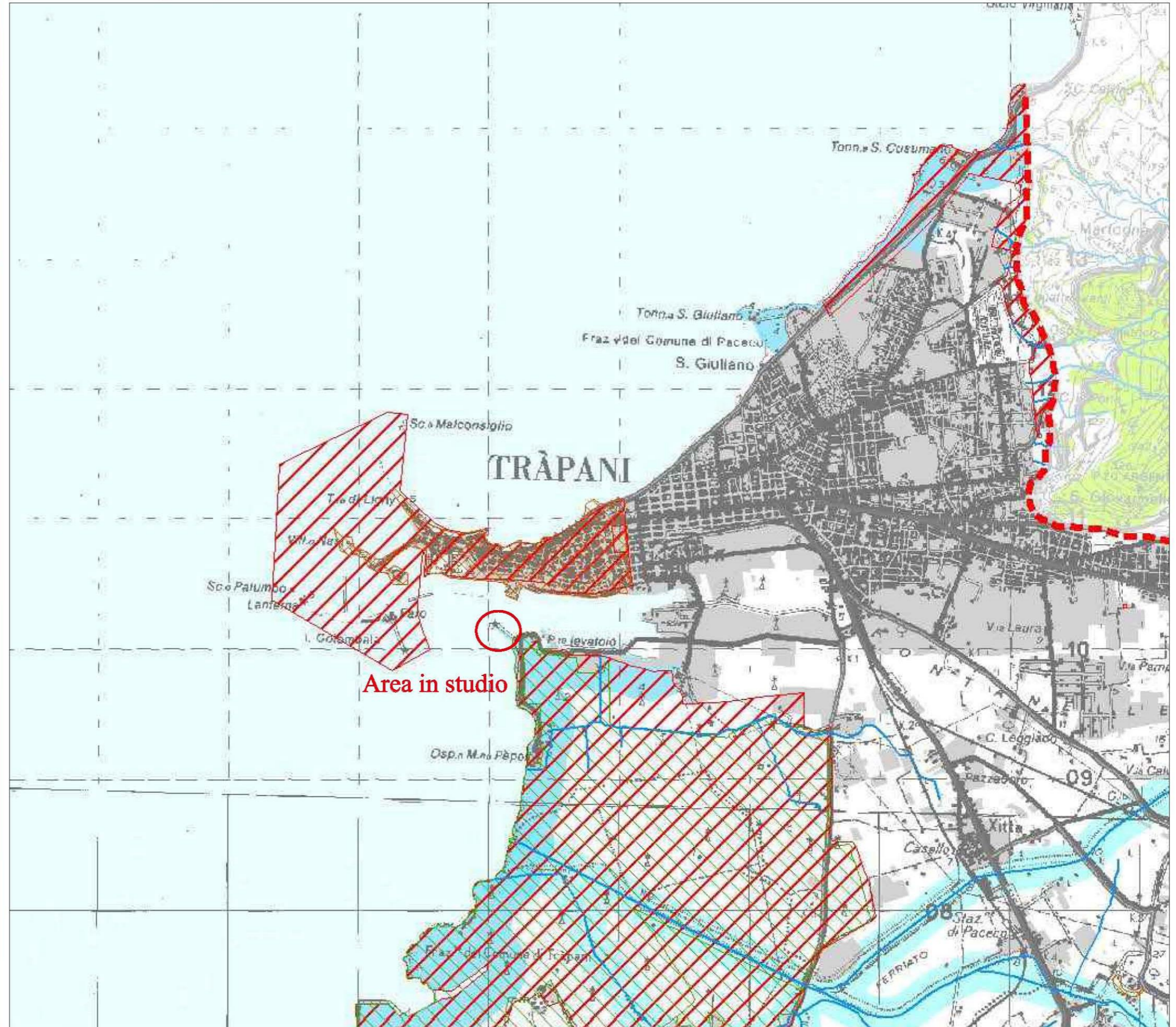
-  Urbanizzazione aggiornata al 2000

Rete viaria

-  Autostrade
-  Strade statali
-  Strade provinciali

Limiti d'ambito

-  Ambito 2: area della pianura costiera occidentale





CARTA DEI BENI ARCHEOLOGICI


(Estratta dal «P.T.P dell’Ambito 2 – Soprintendenza per i Beni Culturali e Ambientali di Trapani)


LEGENDA

Beni Archeologici

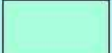
 Parco Archeologico di Selinunte e Cave di Cusa (in corso di istituzione)
L.R. 20/2000

 Aree archeologiche

 Aree di interesse archeologico 8) Trapani - Centro urbano - Classe A - Insediamento punico-romano, bizantino, arabo-normanno

 Siti di interesse archeologico

 Invaso artificiale: Laghetto artificiale

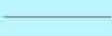
 Gorgo e laghetto freatico

 Saline

 Corsi d'acqua


Rete viaria

 Autostrade

 Strade statali

 Strade provinciali

Limiti d'ambito

 Ambito 2: area della pianura costiera occidentale



CARTA DEI NUCLEI STORICI

(Estratta dal «P.T.P dell'Ambito 2 – Soprintendenza per i Beni Culturali e Ambientali di Trapani)

LEGENDA

Centri e Nuclei Storici

- A. Centri storici di origine antica
- B. Centri storici di origine medievale
- C. Centri storici di nuova fondazione
- F. Nuclei storici

Aree urbanizzate

- Urbanizzazione aggiornata al 2000)

Rete Viaria

- Autostrade
- Strade statali
- Strade provinciali
- Ferrovia

Acque superficiali

- Reticolo idrografico
- Invaso artificiale; Laghetto artificiale
- Gorgo e laghetto freatico
- Saline

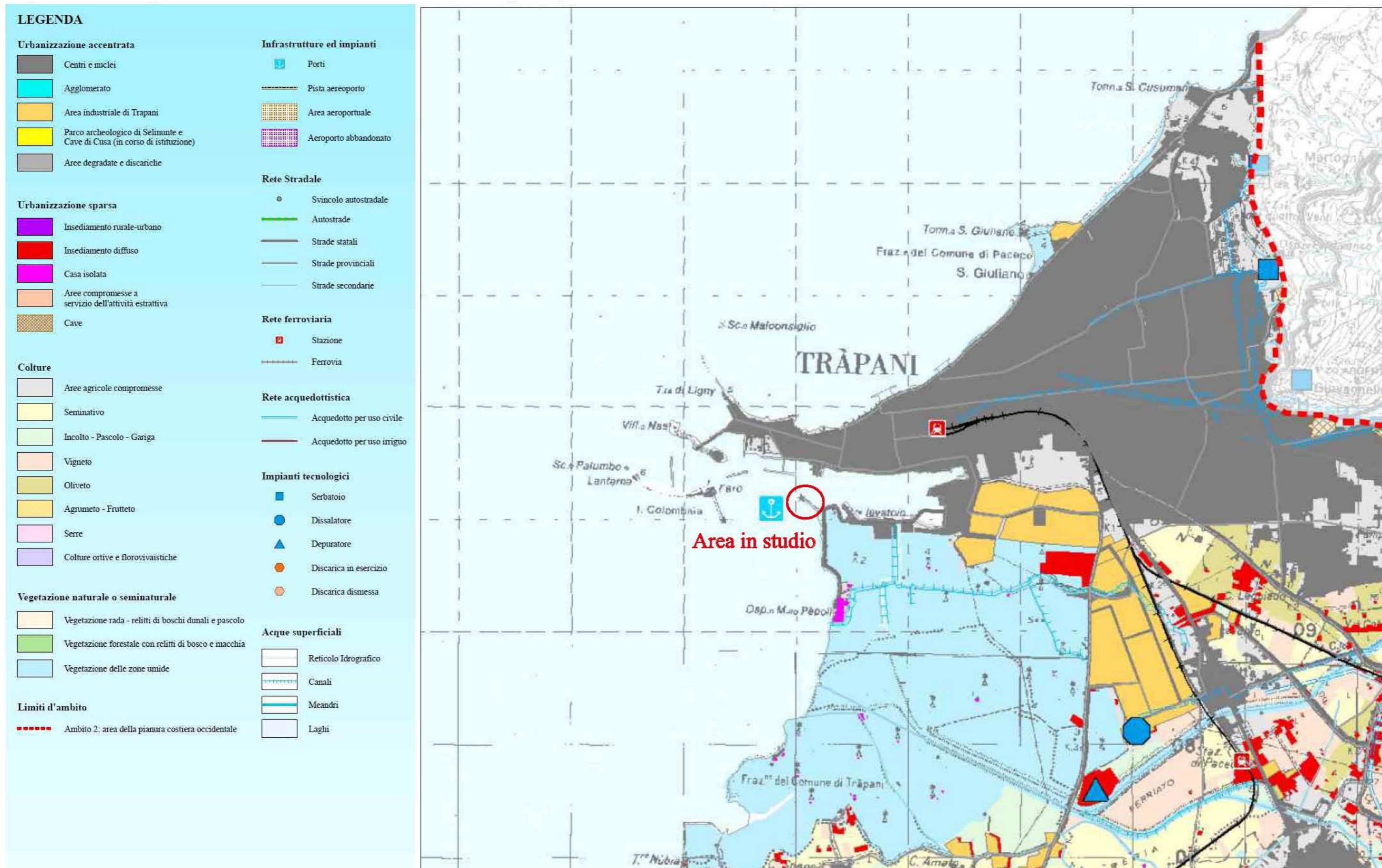
Limiti d'ambito

- - - Ambito 2: area della pianura costiera occidentale

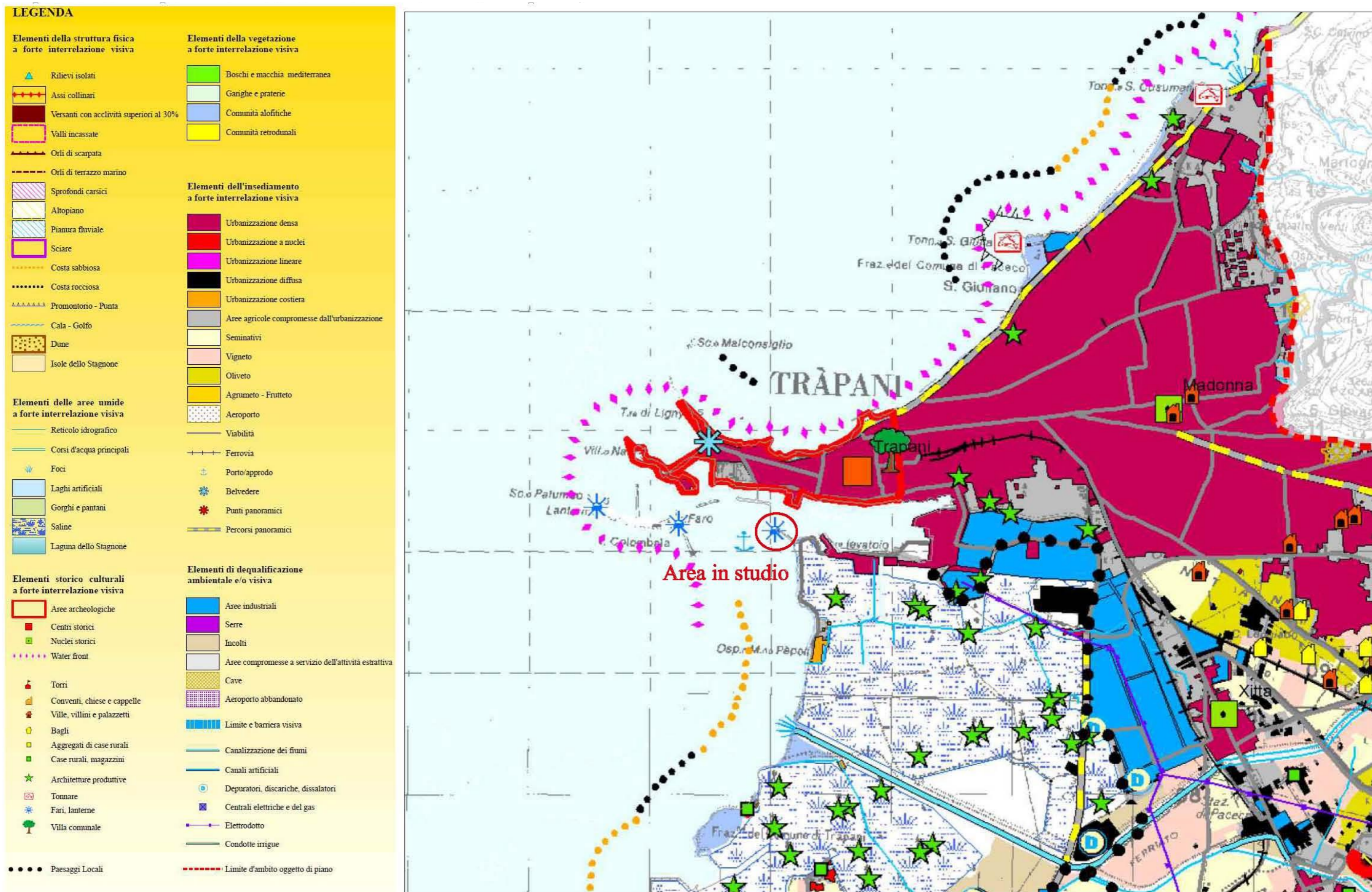


CARTA DELLA TIPOLOGIA DI INSEDIAMENTO

(Estratta dal «P.T.P dell'ambito 2 – Soprintendenza per i Beni Culturali e Ambientali di Trapani»)



CARTA DELLE RELAZIONI PERCETTIVE
 (Estratta dal «P.T.P dell'ambito 2 – Soprintendenza per i Beni Culturali e Ambientali di Trapani»)



CARTA DELLE RELAZIONI TRA FATTORI
 (Estratta dal «P.T.P dell'ambito 2 – Soprintendenza per i Beni Culturali e Ambientali di Trapani»)

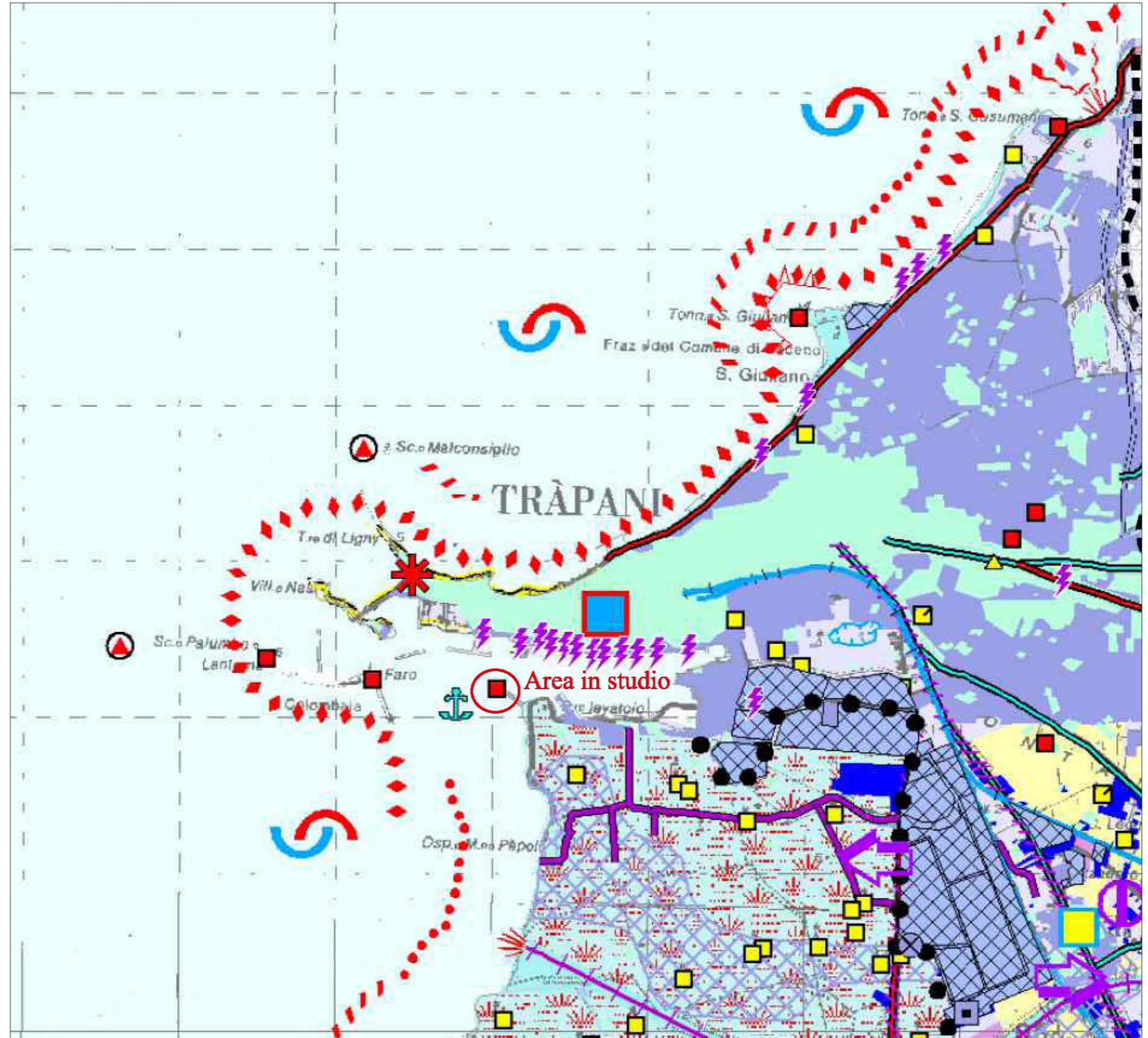
	Fattori Strutturanti	Fattori Caratterizzanti	Fattori Qualificanti
Sistema Fisico	<ul style="list-style-type: none"> Rilievi isolati Asse collinari Orlo di terrazzo o di scarpata Pianure fluviali Altopiano Valli incassate Dune Sciare Laghi artificiali Gorghi e pantani Saline Corsi d'acqua Versanti con pendenza > 30% Relazione tra mare e costa 		<ul style="list-style-type: none"> Emergenza geopaleontologica Foce Isole - Faraglioni Cala - Golfo Costa sabbiosa Costa rocciosa Promontorio - Punta Sorgenti
Sistema Biologico	<ul style="list-style-type: none"> Vegetazione alveo-ripariale Vegetazione costiera Vegetazione alofita Garighe e praterie Comunità degli ambienti umidi Saline Gorghi e pantani Corsi d'acqua 	<ul style="list-style-type: none"> Vegetazione retrodunale Comunità degli ambienti aperti e di mosaico Culture arboree Seminativi 	<ul style="list-style-type: none"> Comunità degli ambienti boschivi Boschi naturali Macchia Avifauna nidificante Relazione tra mare e costa
Sistema Antropico	<ul style="list-style-type: none"> Insediamiento (1860 - 1930) Autostrada Viabilità principale Ferrovia Porti principali 	<ul style="list-style-type: none"> Culture arboree Seminativi Serre Formazioni forestali artificiali Attività produttive per agricoltura Città compatta Città territorio Urbanizzazione policentrica Urbanizzazione lineare costiera Urbanizzazione lineare Area aeroportuale Porti 	<ul style="list-style-type: none"> Centri storici Saline Autostrada panoramica Strada panoramica Water front
	<ul style="list-style-type: none"> Centri storici Nuclii storici 	<ul style="list-style-type: none"> Aree/siti di interesse archeologico Nuclii storici Bagli Case rurali, magazzini Mulini Cantine, oleifici, palmenti Abbeveratoi, fontane Cave 	<ul style="list-style-type: none"> Parco archeologico Aree archeologiche Torri Tonnare Ville Conventi Chiese, cappelle Fari e lanterne Bagli Case rurali Case con torre Punti panoramici, belvedere
	<ul style="list-style-type: none"> Limite d'ambito oggetto di piano Paesaggi locali Fattori critici 		



CARTA DEI VALORI E CRITICITA'

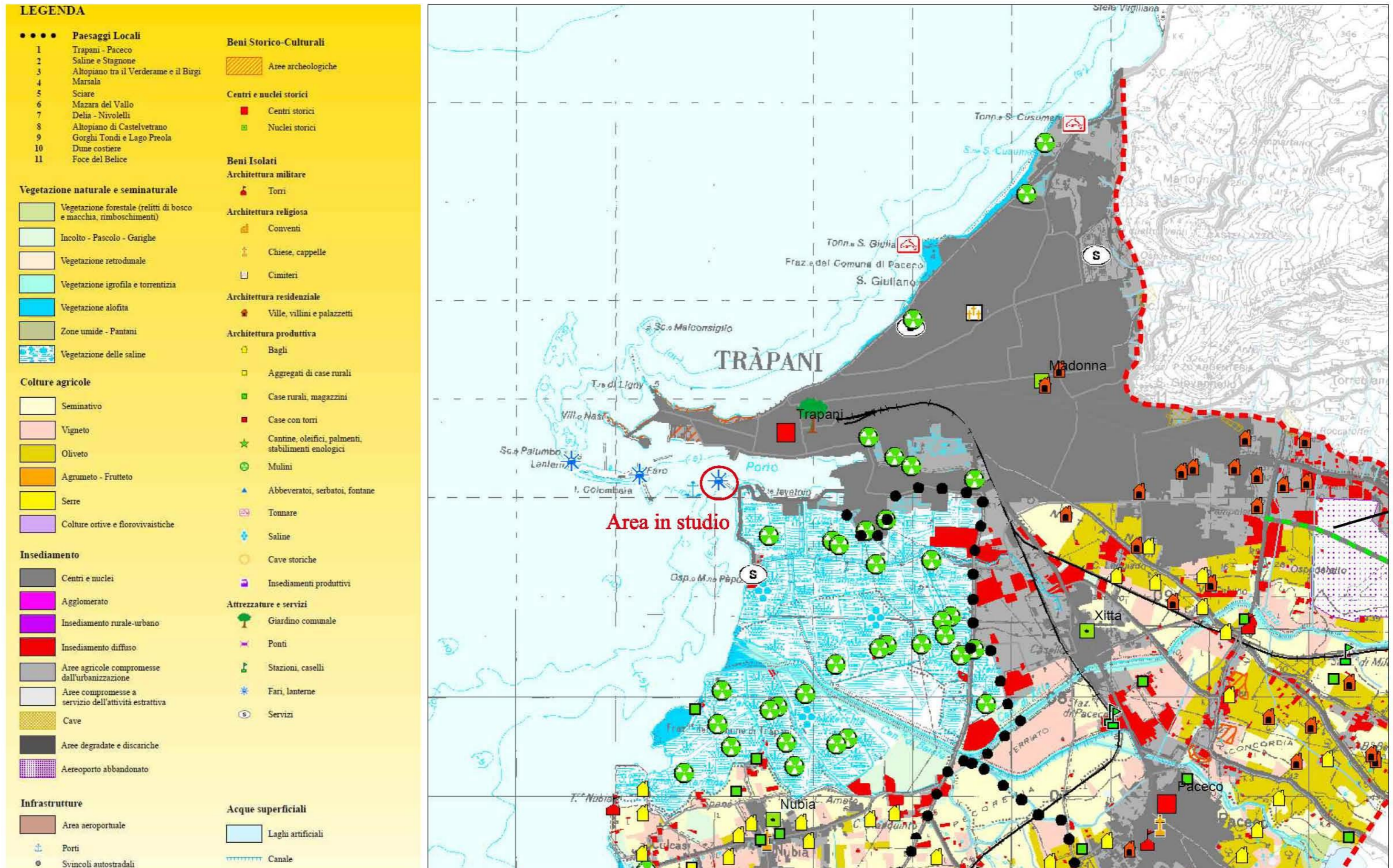
(Estratta dal «P.T.P dell'ambito 2 – Soprintendenza per i Beni Culturali e Ambientali di Trapani»)

LEGENDA			
Fattori Strutturanti	Fattori Caratterizzanti	Fattori Qualificanti	Criticità
Sistema Fisico Rilievi isolati Assi collinari Orlo di terrazzo o di scarpata Depressione morfologica Valli incassate Relazione tra mare e costa Dune Sciare Laghi artificiali Gorgo, laghetto freatico Saline e pantani salmastri Corsi d'acqua	Pozzi	Gorgo, laghetto freatico Foce Isole - Faraglioni Cala - Golfo Costa sabbiosa Costa rocciosa Promontorio - Punta Sorgenti Emergenza geopaletologica	Frana Detrito di falda Faglie Interramento Erosione del paesaggio costiero Area di impaludamento e/o potenzialmente alluvionabile Aree interessate da dissesti diffusi Ruscellamento superficiale Fosso di ruscellamento concentrato Vallecole
Sistema Biologico Vegetazione (alveo-ripariale, costiera, alofita, garighe, prateria)	Boschi naturali, macchia, vegetazione retrodunale Relazione tra mare e costa Saline e pantani salmastri	Stagnazione acque ed eutrofizzazione	Erosione e dissesto superficiale
Sistema Antropico Insediamento (1800 - 1930) Autostrada Viabilità principale Ferrovia Porti principali	Colmare arboree, seminativi, serre Formazioni forestali artificiali Attività produttive per agricoltura Area aeroportuale Porti (turistici)	Autostrada panoramica Strada panoramica Water front Punti panoramici, belvedere	Incolto Aree agricole compromesse dall'urbanizzazione Pressione agricola sulle aree naturali Industrializzazione dell'agricoltura (serre) Area industriale di Trapani Pressione della zona industriale sulle aree naturali ed agricole Congestione da traffico estivo
		Insediamento (1970 - 2000) Urbanizzazione compatta Urbanizzazione costiera Urbanizzazione diffusa	Perdita dei caratteri tradizionali degli insediamenti rurali
		Cave Cave urbane a rischio Aree a servizio delle attività estrattive Aree potenzialmente interessate da coltivazioni di cava in galleria	Impatto visivo, degrado ambientale ed erosione
		Barriere visive create da insediamenti costieri e manufatti industriali Aeroporto abbandonato Opere fari longitudinali (sentinelle, segnature, ecc.) Canale artificiale Depuratore Centrali elettriche Centrale del gas Dissalatore Scarico fognario Discariche	Elementi di dequalificazione ambientale e/o visiva Inquinamento ambientale
Centri storici Nuclei storici	Aree/viti di interesse archeologico Nuclei storici Beni Isolati	Parco archeologico Aree archeologiche Centri storici Beni Isolati	
- - - - - Limite d'ambito ● ● ● Paesaggi locali			



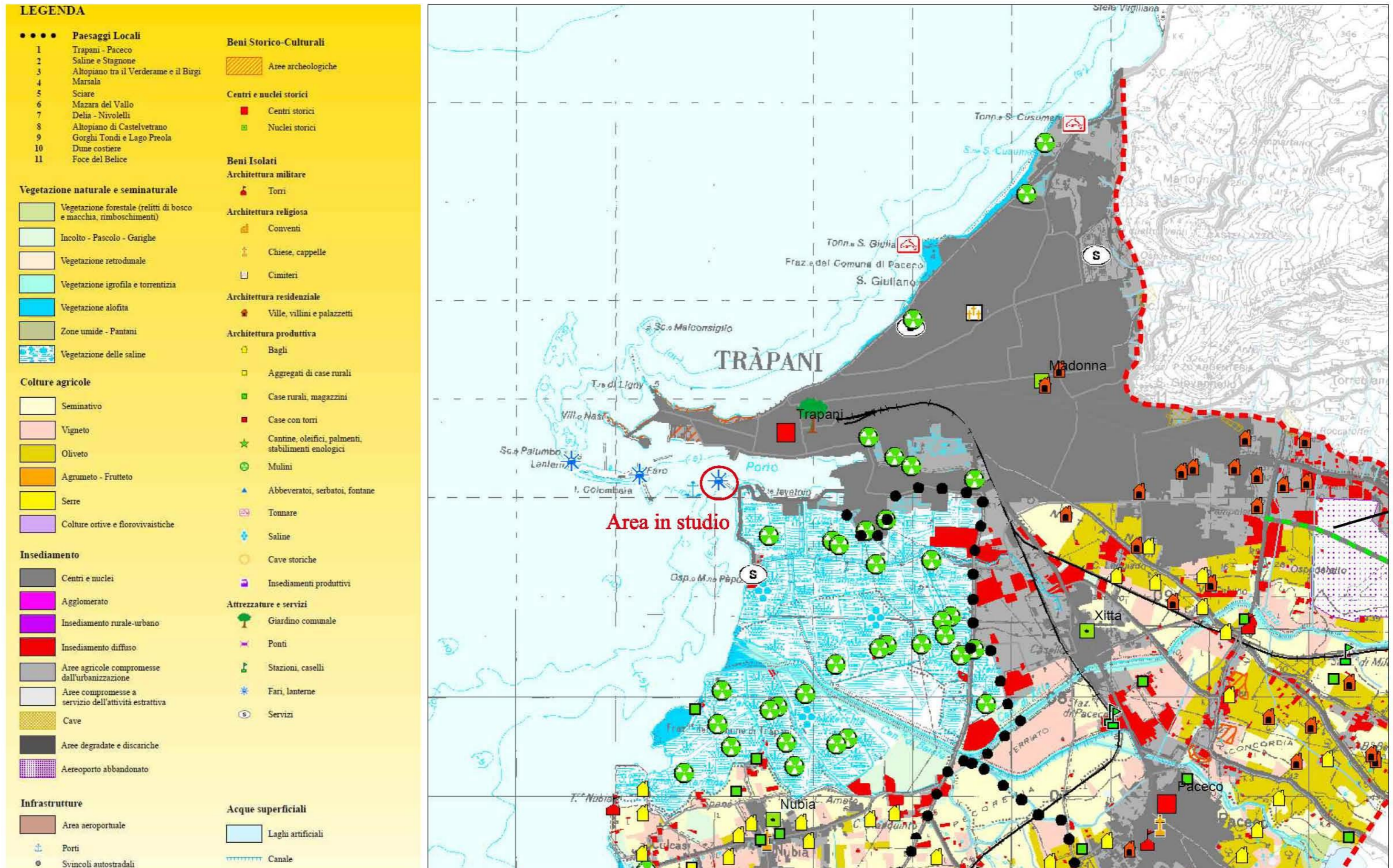
CARTA DEI PAESAGGI LOCALI

(Estratta dal «P.T.P dell'Ambito 2 – Soprintendenza per i Beni Culturali e Ambientali di Trapani)



CARTA DEI PAESAGGI LOCALI

(Estratta dal «P.T.P dell'Ambito 2 – Soprintendenza per i Beni Culturali e Ambientali di Trapani)



CARTA DEI BENI ISOLATI

(Estratta dal «P.T.P dell’Ambito 2 – Soprintendenza per i Beni Culturali e Ambientali di Trapani)

