



Autorità di Sistema Portuale
del Mare di Sicilia Occidentale

Porti di Palermo,
Termini Imerese, Trapani,
Porto Empedocle

AUTORITA' DI SISTEMA PORTUALE DEL MARE DI SICILIA OCCIDENTALE



Lavori di salpamento della Diga Ronciglio, dragaggio dei fondali antistanti e messa in esercizio delle banchine a ponente dello Sporgente Ronciglio

PROGETTO ESECUTIVO

RESPONSABILE UNICO DEL PROCEDIMENTO: Ing. Sergio La Barbera

GRUPPO DI PROGETTAZIONE

Progettista - Ing. Antonino Viviano
Collaboratore - Geom. Piero Vivona
Supporto alla progettazione Opere civili - Ing. Rodolfo Piscopia
Coordinatore sicurezza in fase di progettazione - Ing. Paolo Tusa

GRUPPO DI LAVORO STUDI AMBIENTALI

Dr.ssa Marino Maria Antonietta, biologa, Direttore Tecnico vamirgeoind srl
Dr. Bellomo Gualtiero, geologo, esperto in Via e Vinca
Ing. Mauro Di Prete, Tecnico Competente in Acustica
Ing. Valerio Veraldi
Ing. Giacomo Pettinelli
Arch. Fabio Marcello Massari

GESTIONE DEI SEDIMENTI

Università Kore di Enna - Prof. Ing. Gaetano di Bella

TITOLO ELABORATO: ELABORATI COMPONENTE RUMORE

Tav. 1 - Classificazione acustica del territorio, ricettori e punti di misura
Tav. 2 - Carta dei livelli acustici in Leq(A) - Corso d'opera - Periodo diurno
Tav. 3 - Carta dei livelli acustici in Leq(A) - Post Operam - periodo estivo - Periodo diurno
Tav. 4 - Carta dei livelli acustici in Leq(A) - Post Operam - periodo estivo - Periodo notturno
Tav. 5 - Carta dei livelli acustici in Leq(A) - Post Operam - periodo invernale - Periodo diurno
Tav. 6 - Carta dei livelli acustici in Leq(A) - Post Operam - periodo invernale - Periodo notturno

ELABORATO N° :

SIA-AL-RUM-CT-01-01

SIGLA		ELABORATO	CONTROLLATO	APPROVATO		
REVISIONE	N.	DATA	DESCRIZIONE	RED.	VER.	APP.
	0	Dicembre 2021	Prima stesura	M. Di Prete	W. Bellomo	M.A. Marino

NOME FILE :

SIA-AL-RUM-CT-01-01.pdf

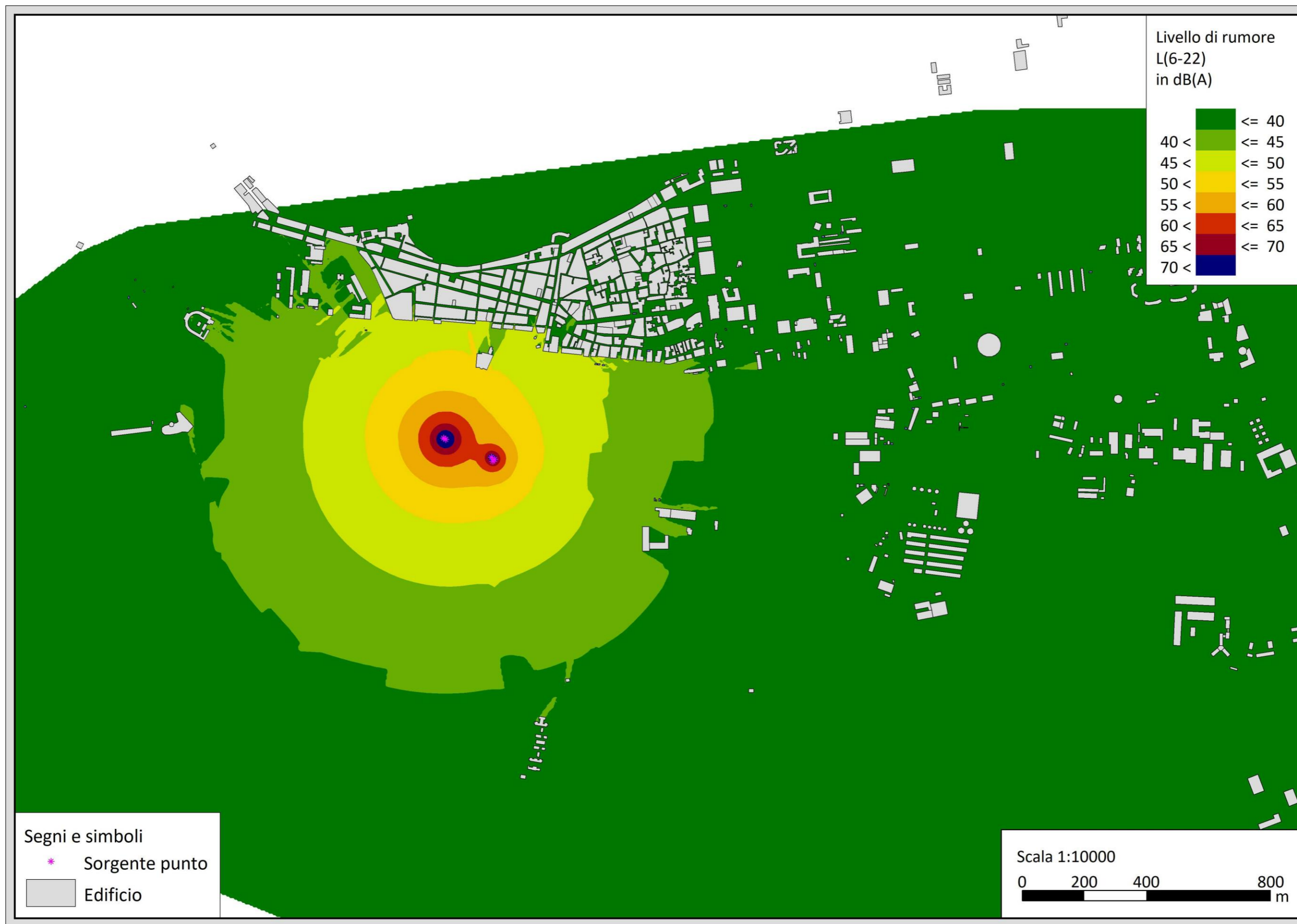
DATA: Dicembre 2021

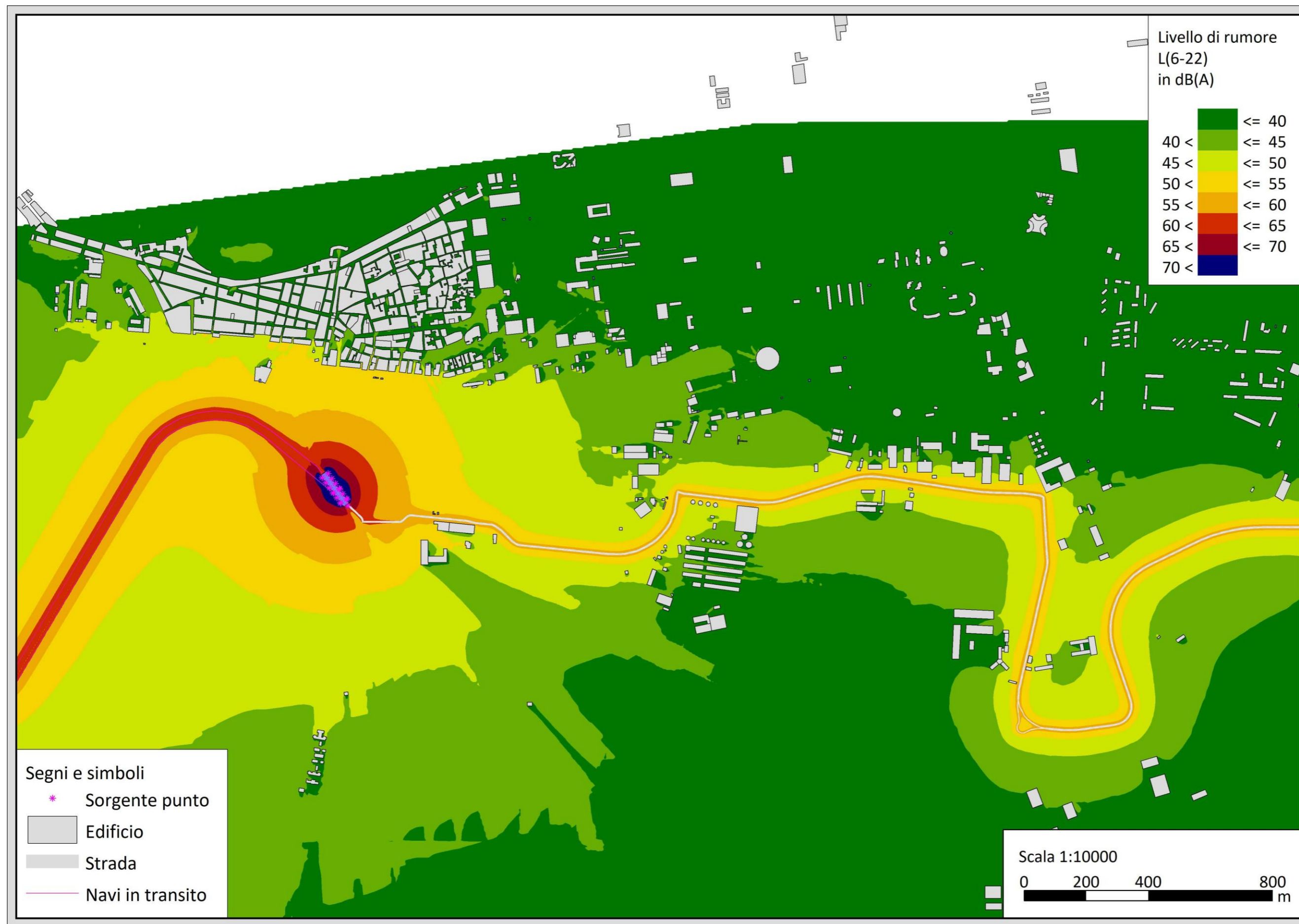
SCALA : -

ELABORATI GRAFICI

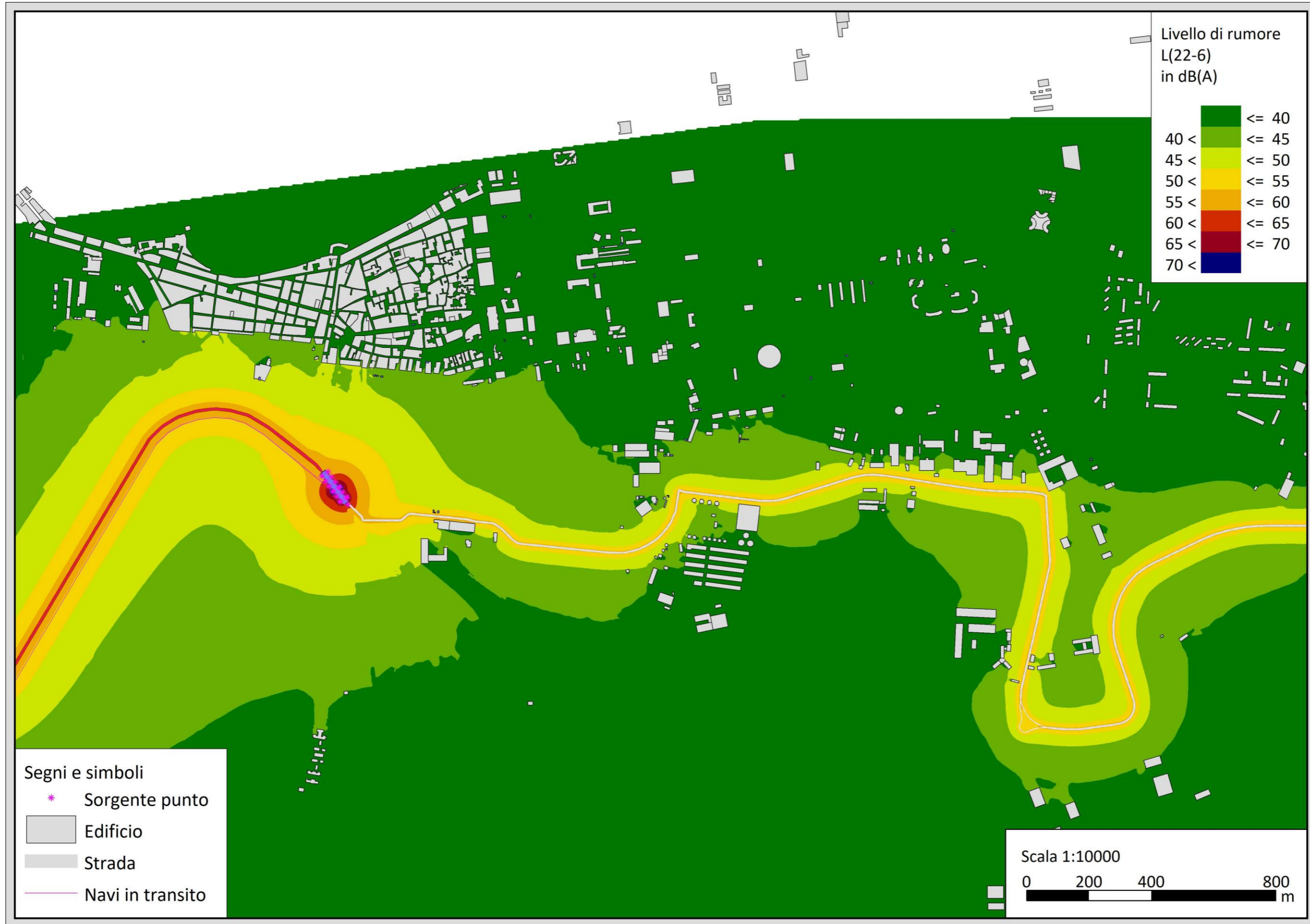
SIA-AL-RUM-CT-01-01

Elaborato	Riferimento
Carta dei livelli acustici in Leq(A) - Corso d'opera - Periodo diurno	Tav.1
Carta dei livelli acustici in Leq(A) - Post Operam - periodo estivo -Periodo diurno	Tav.2
Carta dei livelli acustici in Leq(A) - Post Operam - periodo estivo -Periodo notturno	Tav.3
Carta dei livelli acustici in Leq(A) - Post Operam - periodo invernale - Periodo diurno	Tav.4
Carta dei livelli acustici in Leq(A) - Post Operam - periodo invernale -Periodo notturno	Tav.5

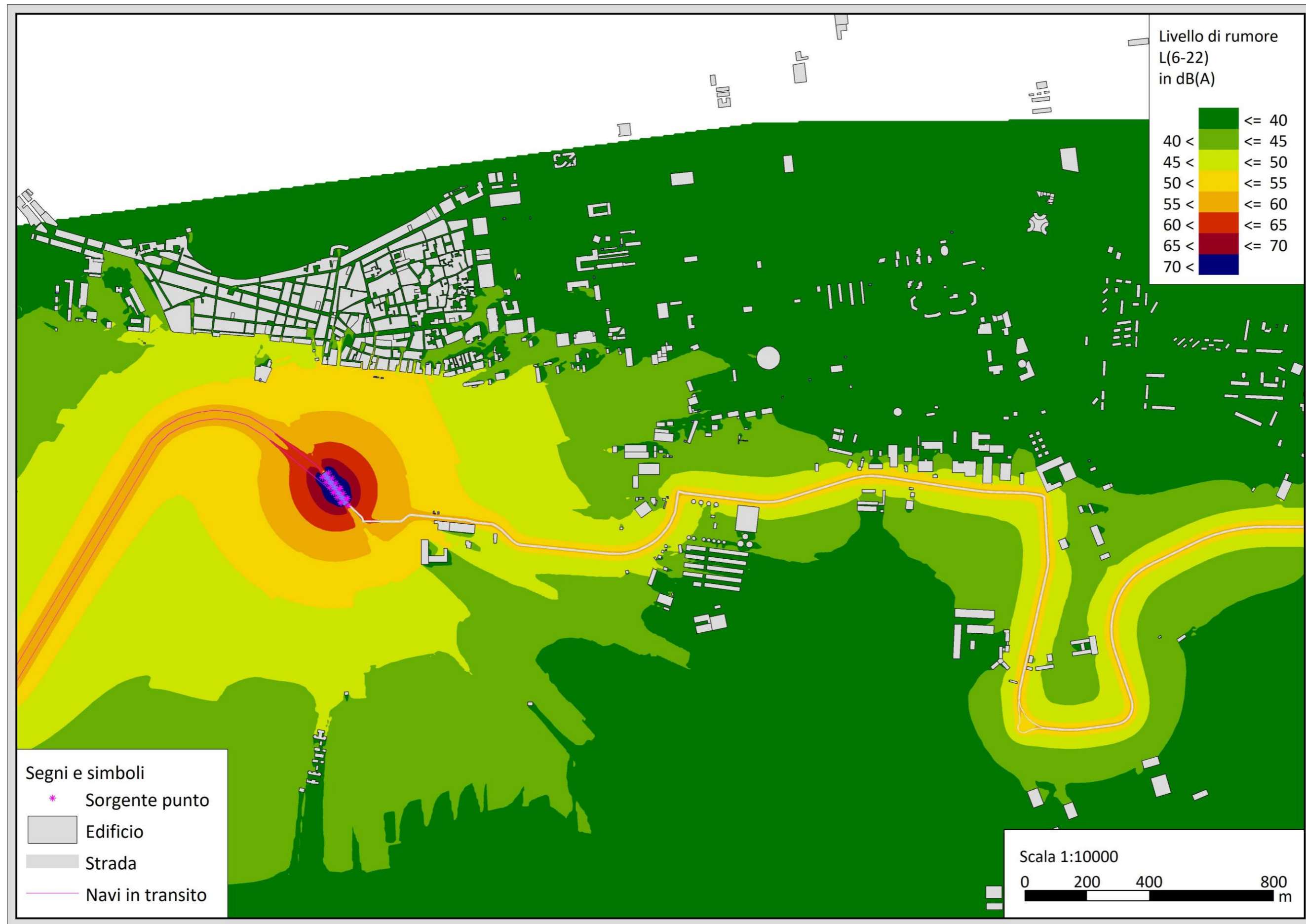




CARTA DEI LIVELLI ACUSTICI - Leq(A) Periodo Estivo – Post Operam - Periodo notturno



CARTA DEI LIVELLI ACUSTICI - Leq(A) Periodo Invernale – Post Operam - Periodo diurno



CARTA DEI LIVELLI ACUSTICI - Leq(A) Periodo Invernale – Post Operam - Periodo notturno

