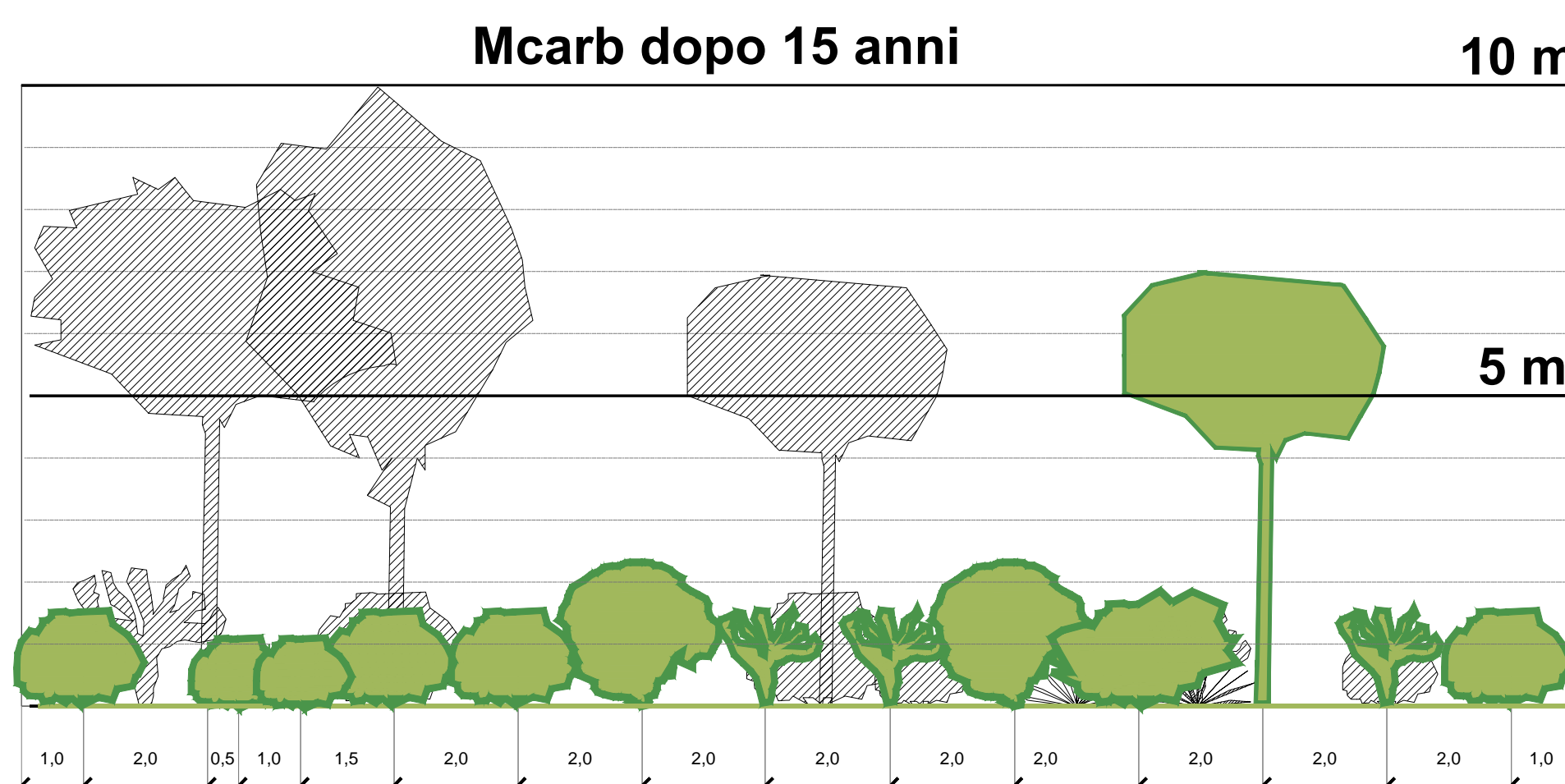
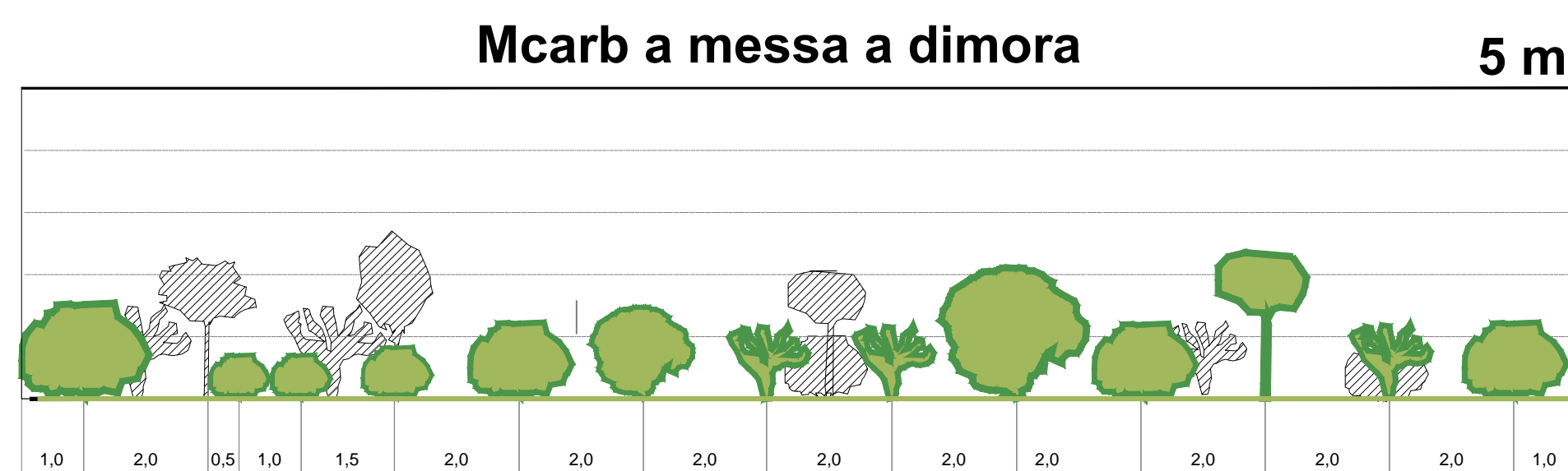


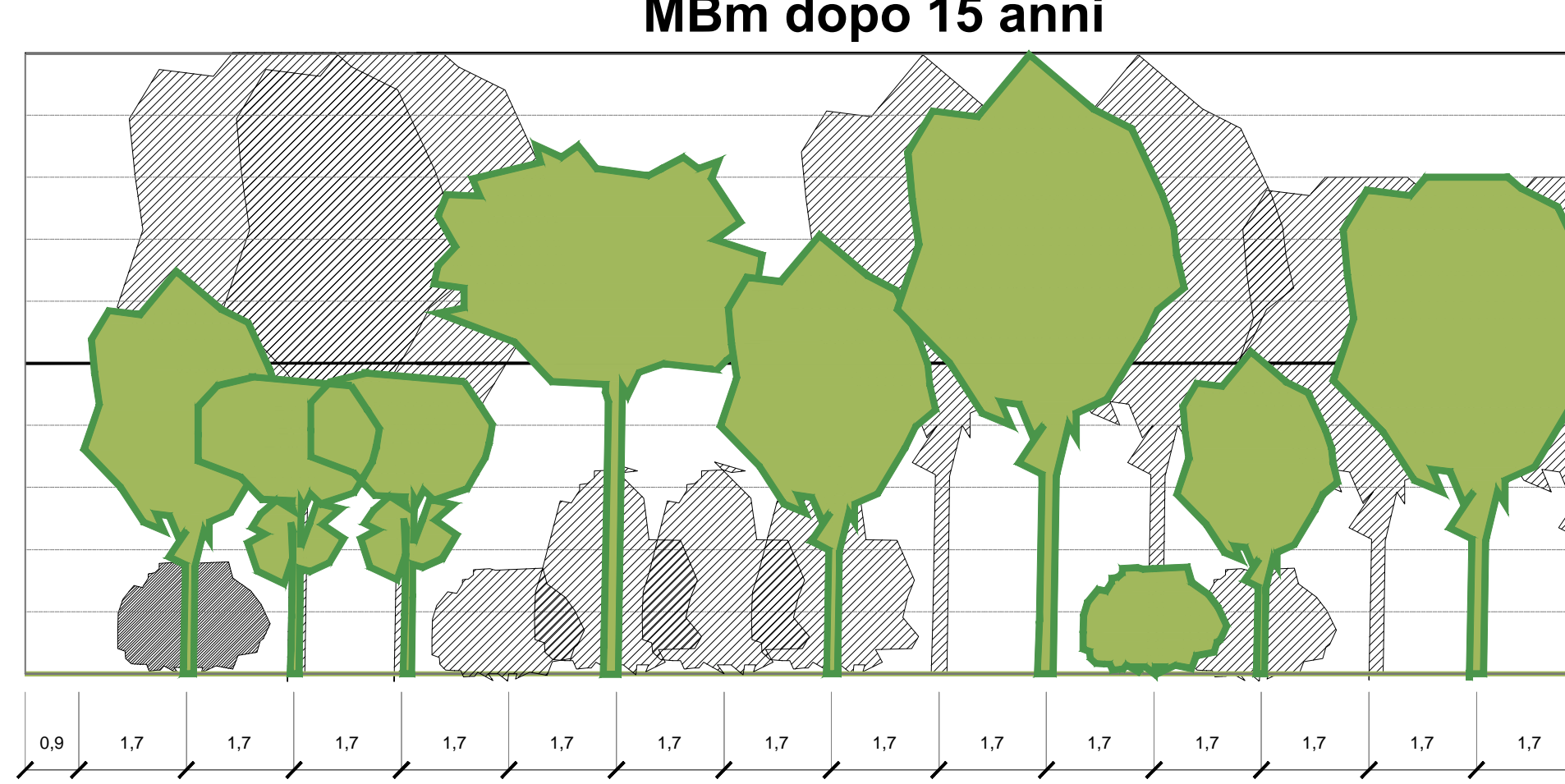
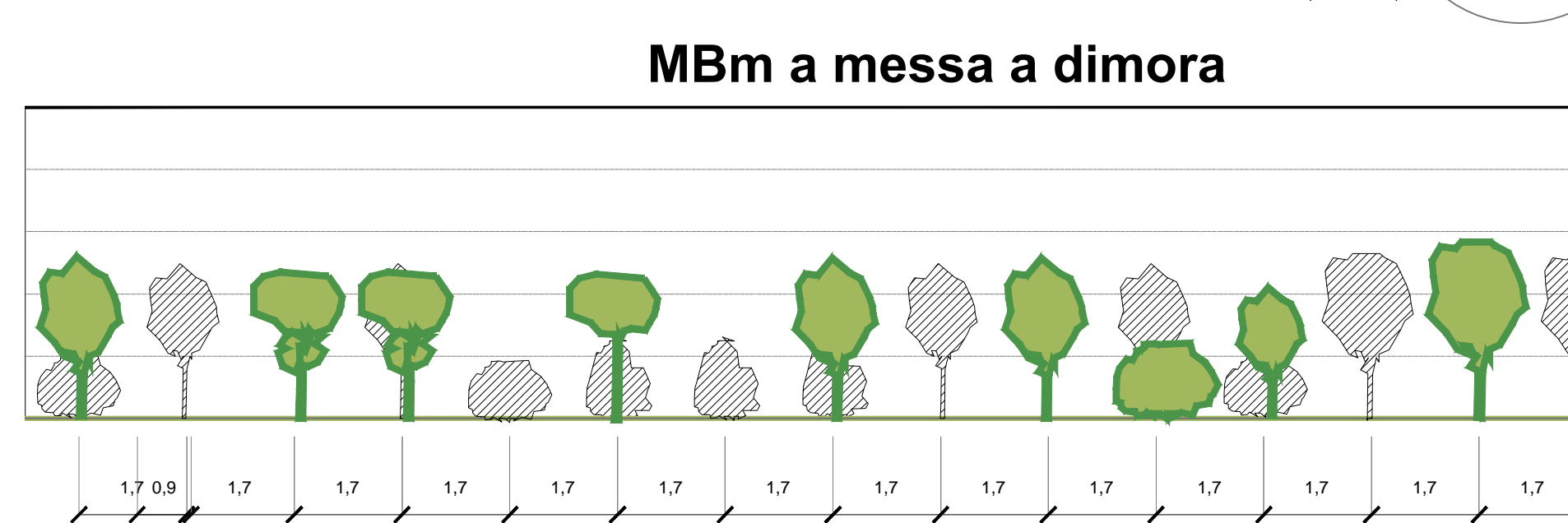
M - SERIE DELLA FARNIA

MODULI DI IMPIANTO – SCALA 1:100

FASCE FILTRO – SCALA 1:100

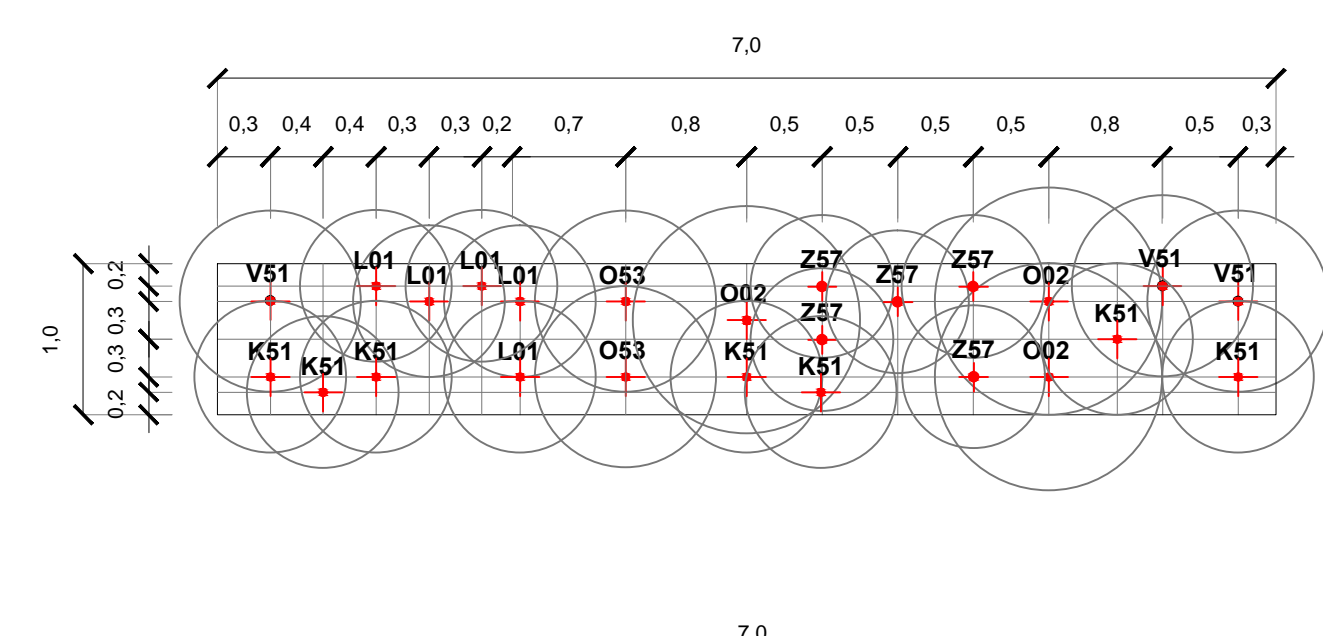


Cod.	Nome scientifico	Nome comune	n°	Caratteristiche alla messa a dimora
A01	Populus alba	Pioppo bianco	2	in zolla - circ. cm 10-12
A04	Salix alba	Salice bianco	3	in zolla - circ. cm 12-14
E05	Quercus pubescens	Roverella	3	in zolla - circ. cm 8-10
E06	Quercus robur	Farnia	1	in vaso - H= m 2,00-2,50
V03	Fraxinus ornus	Orniello	3	in vaso da 30 litri - circ. cm 10-12
DO1	Ostrya carpinifolia	Carpino nero	1	in zolla - circ. cm 8-10
N01	Acer campestre	Acero campestre	1	in zolla - H= m 1,50-2,00
Z56	Cornus mas	Corniole	2	in zolla - H= m 1,00-1,25
OS2	Cercis siliquastrum	Albero di Giuda	2	in zolla - H= m 1,00-1,25
US2	Sambucus nigra	Sambuco	2	in zolla - H= m 1,00-1,25
LS5	Malus domestica	Melo da fiore	2	in zolla - circ. cm 8-10
US4	Viburnum opulus	Palloni di maggio	2	in vaso da 5 litri

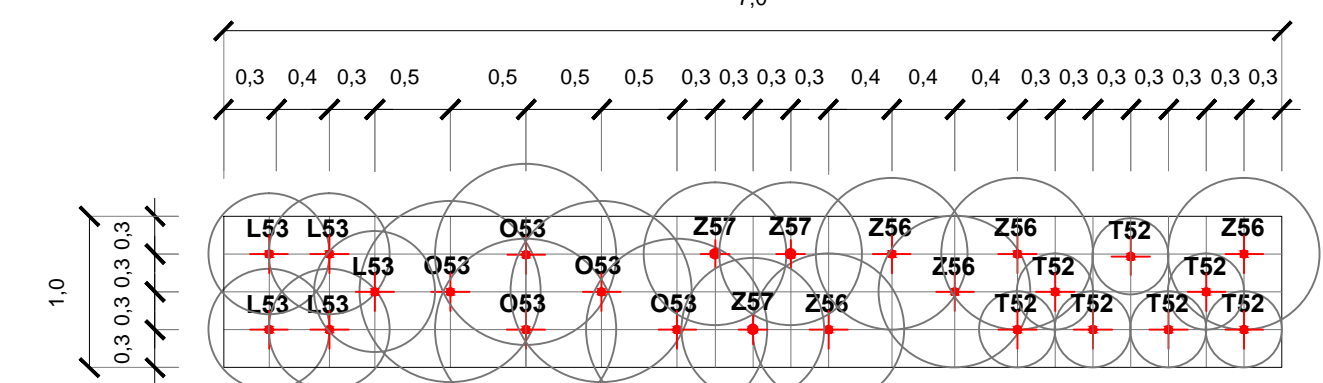


FORMAZIONI LINEARI – SCALA 1:50

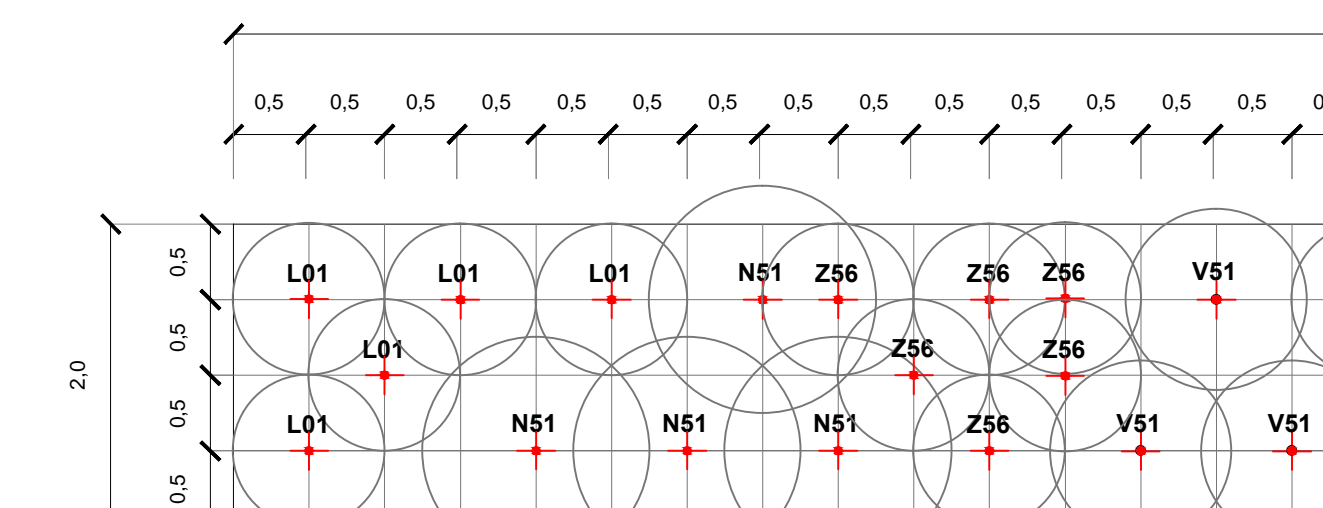
Cod.	Nome scientifico	Nome comune	n°	Caratteristiche alla messa a dimora
Z57	Cornus sanguinea	Sanguinello	5	in zolla - H= m 1,00-1,25
O02	Laburnum anagyroides	Maglioccondolo	2	in zolla - H= m 1,00-1,25
V51	Ligustrum vulgare	Ligustro	3	in zolla - H= 1,25-1,50
L01	Prunus spinosa	Prugnolo	5	in zolla
OS3	Spartium junceum	Ginestra	2	in vaso da 3 litri
US2	Sambucus nigra	Sambuco	7	in zolla - H= m 1,00-1,25



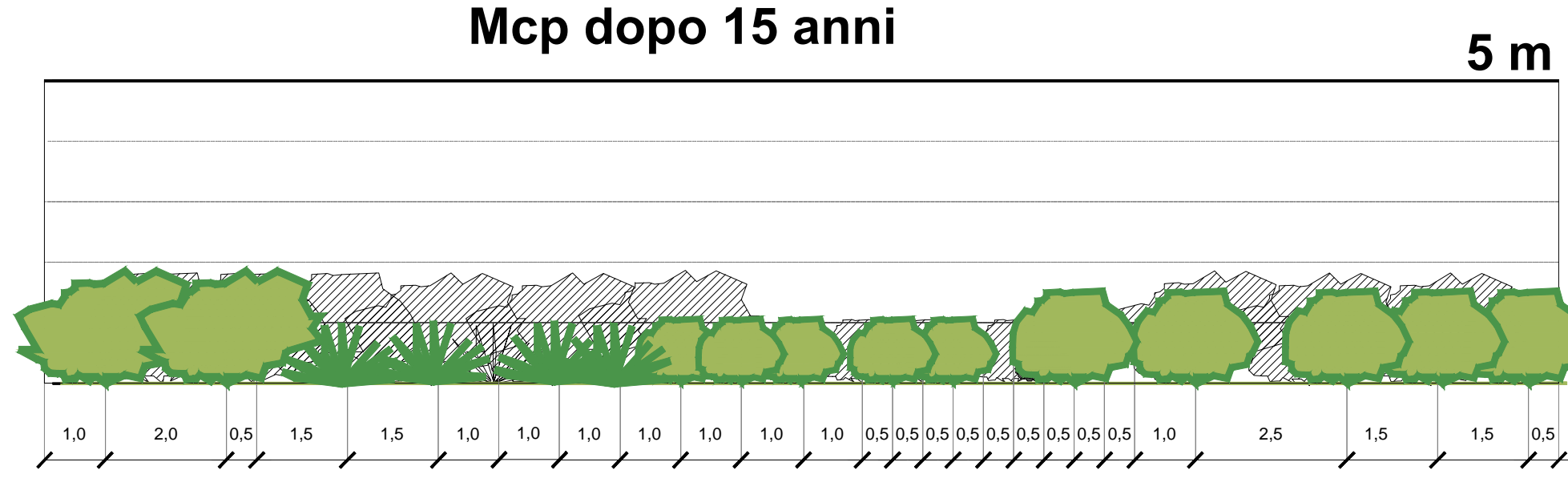
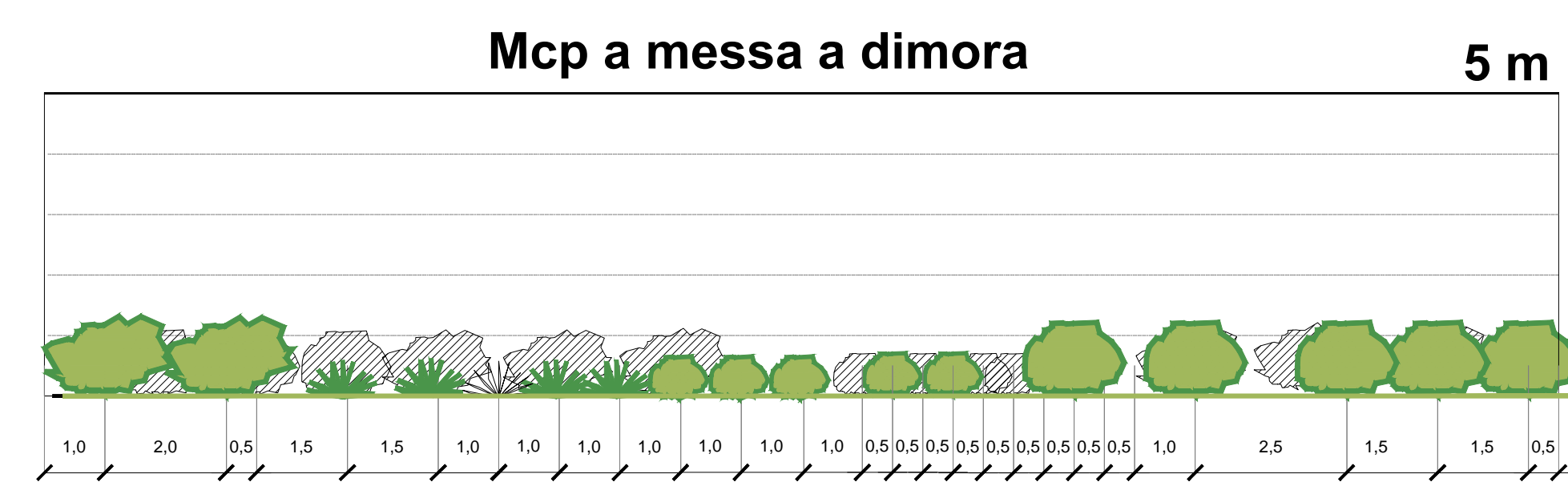
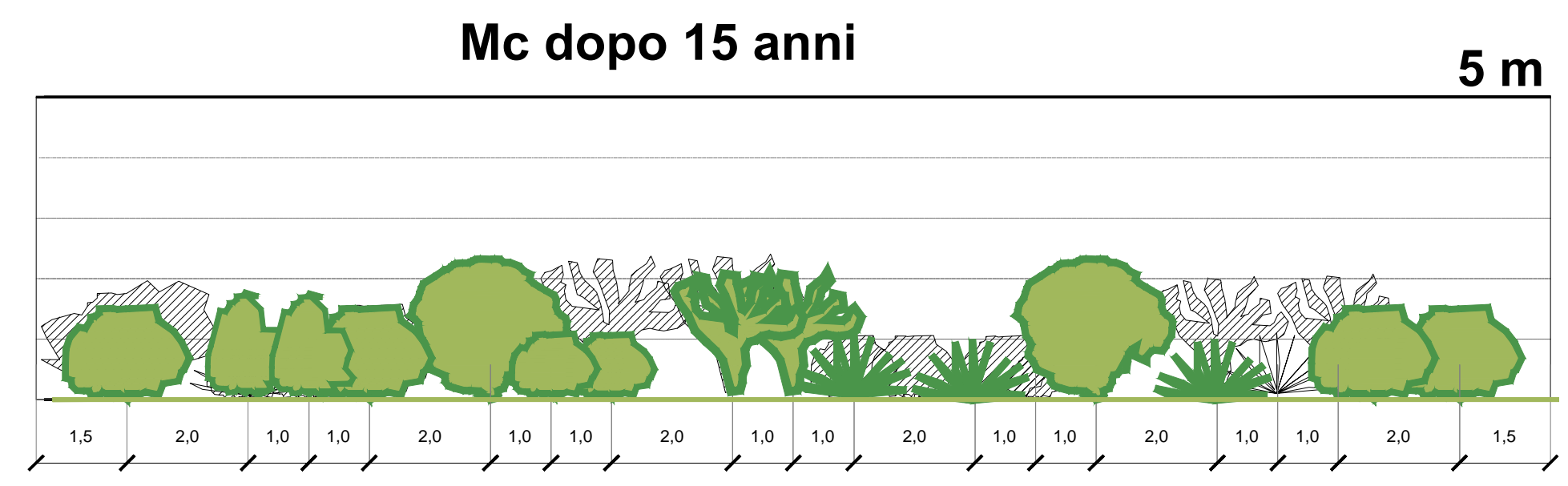
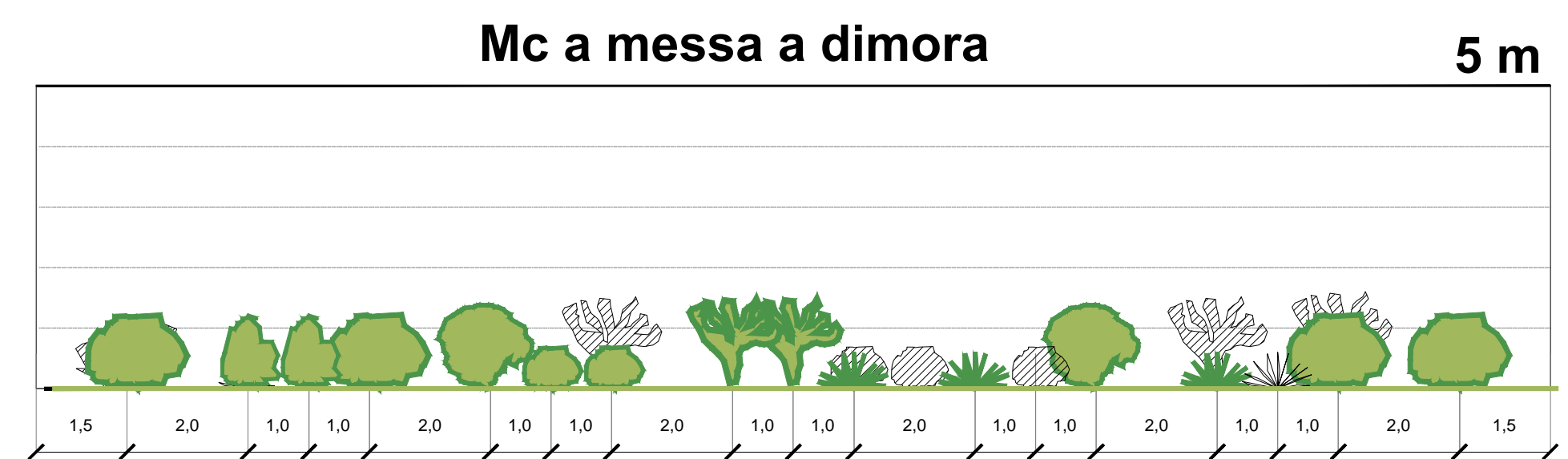
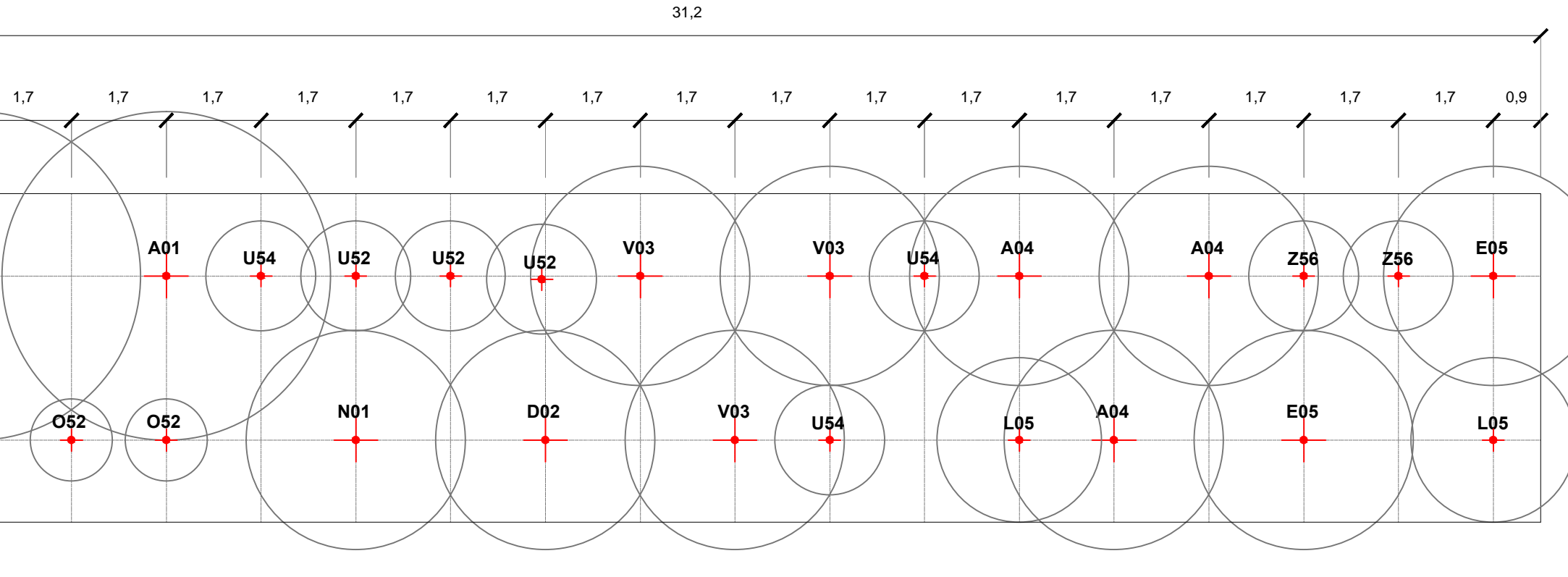
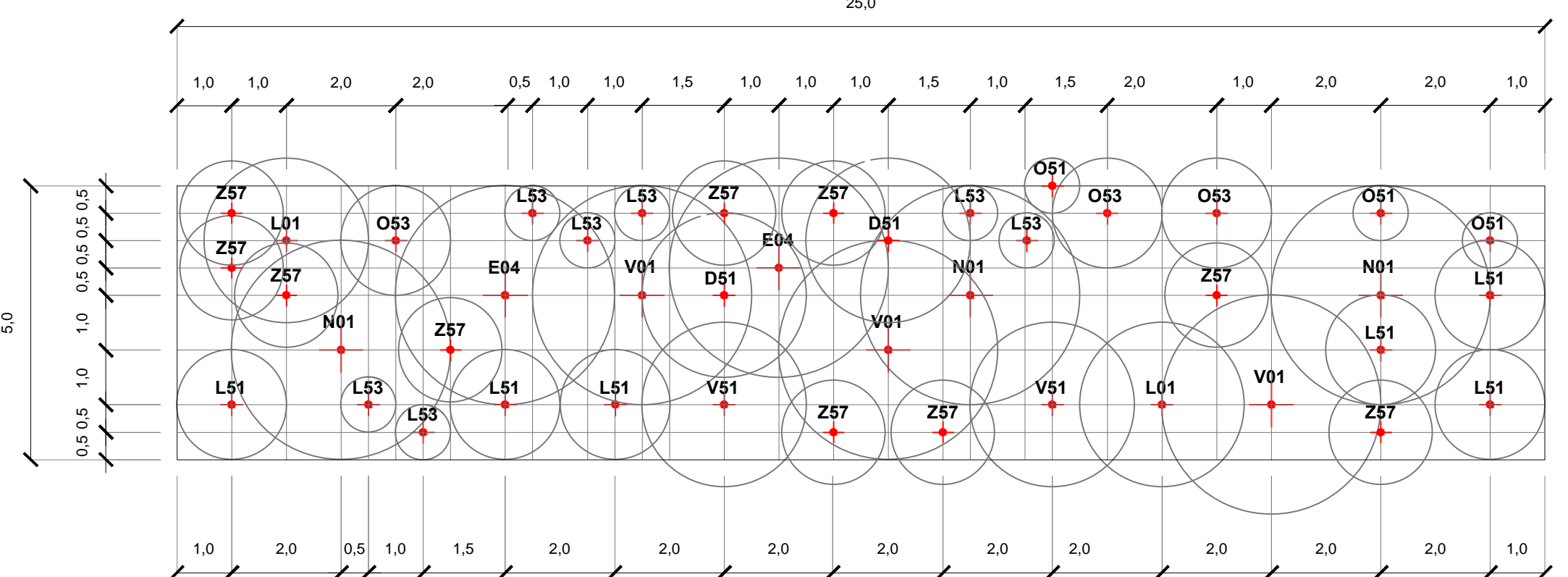
Cod.	Nome scientifico	Nome comune	n°	Caratteristiche alla messa a dimora
Z56	Cornus mas	Corniole	5	in zolla - H= m 1,00-1,25
OS3	Spartium junceum	Ginestra	5	in vaso da 3 litri
LS3	Rosa canina	Rosa canina	5	in vaso da 2 litri
Z57	Cornus sanguinea	Sanguinello	3	in zolla - H= m 1,00-1,25
TS2	Levandula spica	Lavanda	3	in vaso da 2 litri



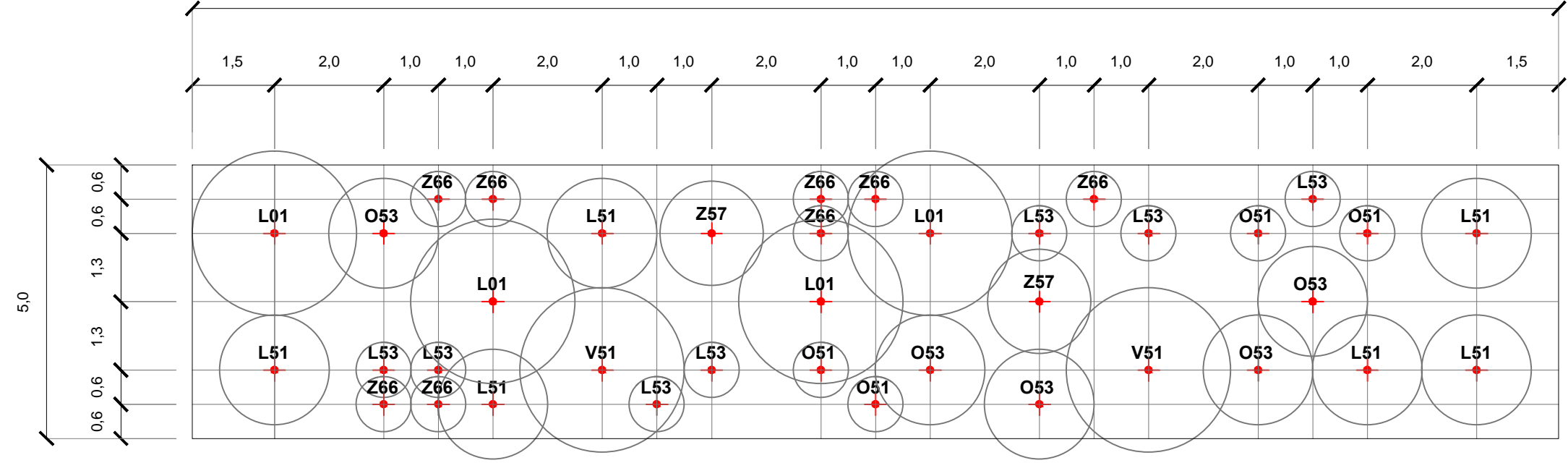
Cod.	Nome scientifico	Nome comune	n°	Caratteristiche alla messa a dimora
Z56	Cornus mas	Corniole	11	in zolla - H= m 1,00-1,25
Z57	Cornus sanguinea	Sanguinello	5	in zolla - H= m 1,00-1,25
V51	Ligustrum vulgare	Ligustro	8	in zolla - H= 1,25-1,50
L00	Prunus spinosa	Prugnolo a cespuglio	11	in zolla
US2	Sambucus nigra	Sambuco	5	in zolla - H= m 1,00-1,25
N51	Acer campestre	Acero campestre a cespuglio	4	in zolla - H= m 1,00-1,50
LS1	Crataegus monogyna	Biancospino	3	in vaso da 3 litri



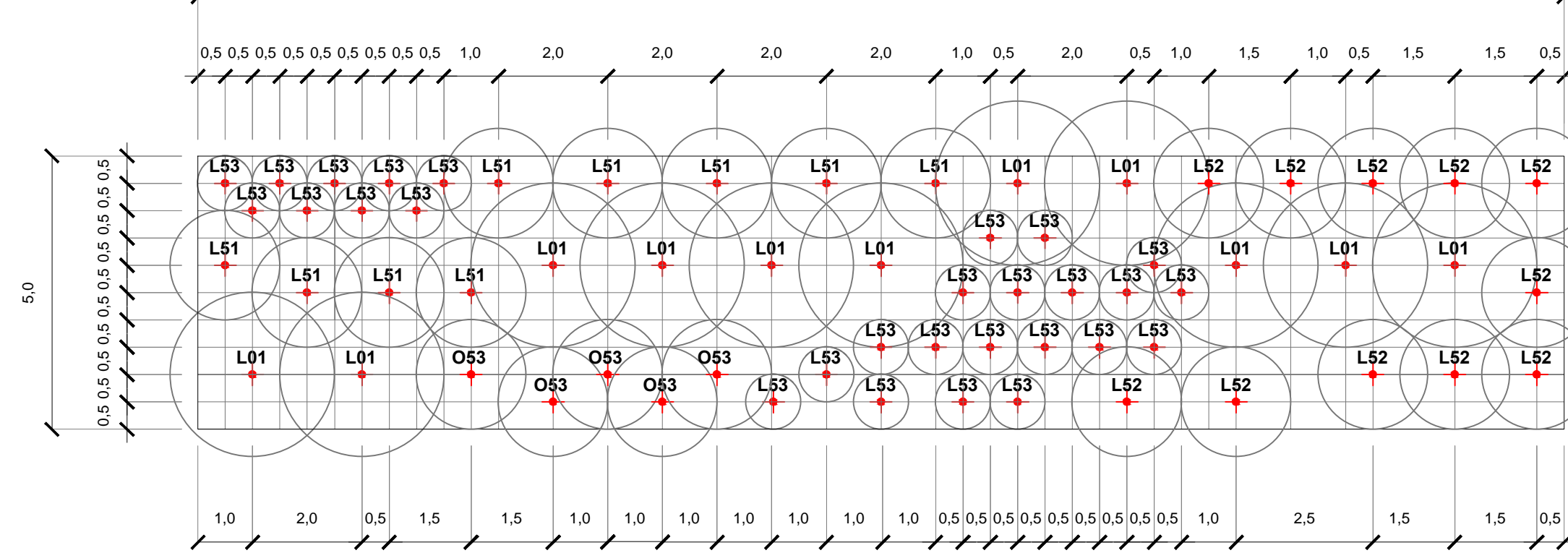
Cod.	Nome scientifico	Nome comune	n°	Caratteristiche alla messa a dimora
N01	Acer campestre	Acero campestre	3	in zolla - H= m 1,50-2,00
E04	Quercus robur	Farnia	2	in vaso - H= m 2,00-2,50
US4	Viburnum opulus	Palloni di maggio	4	in vaso da 5 litri
LS1	Crataegus monogyna	Biancospino	6	in vaso da 3 litri
DS1	Corylus avellana	Nocciolo	2	in vaso da 3 litri
L01	Prunus spinosa	Prugnolo	2	in zolla
LS3	Rosa canina	Rosa canina	7	in vaso da 2 litri
V01	Fraxinus ornus	Orniello	3	in vaso da 30 litri - circ. cm 10-12
Z57	Cornus sanguinea	Sanguinello	10	in zolla - H= m 1,00-1,25
OS3	Spartium junceum	Ginestra	3	in vaso da 3 litri
V51	Ligustrum vulgare	Ligustro	2	in zolla - H= 1,25-1,50



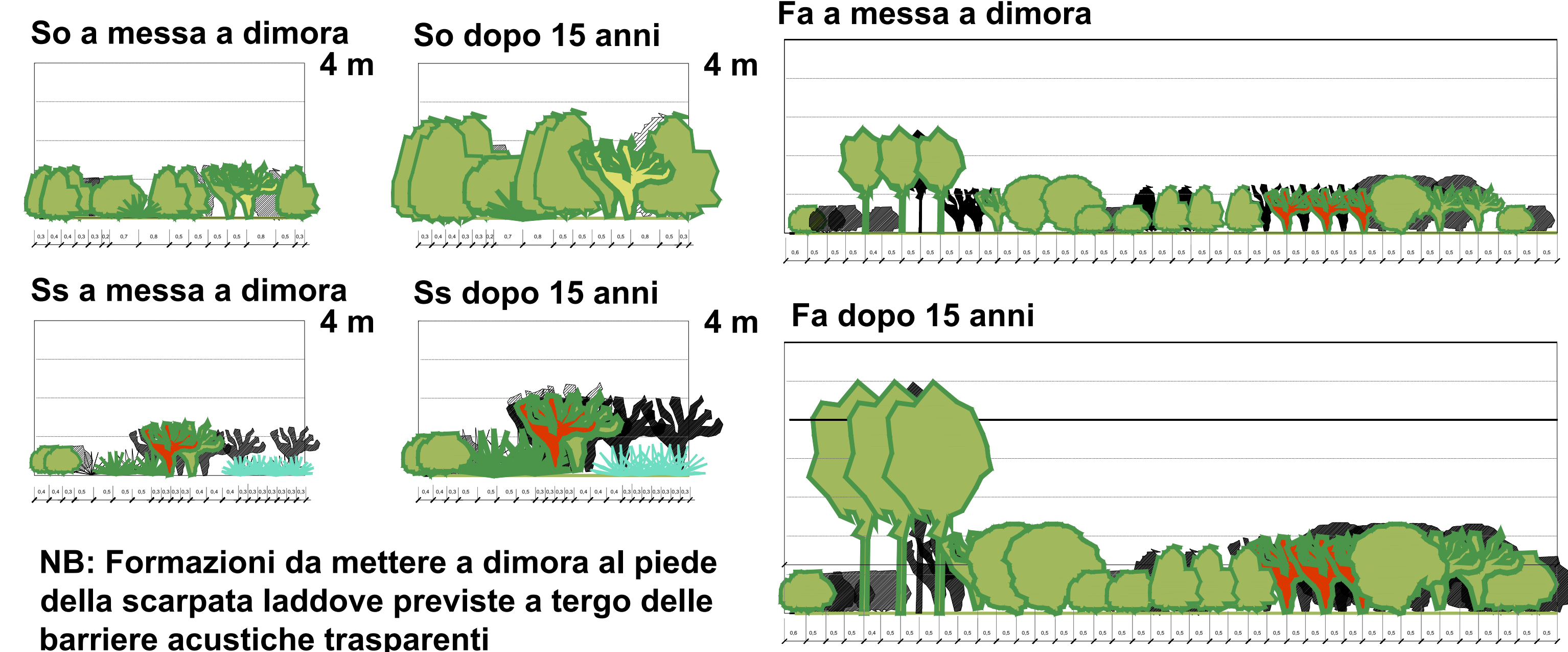
Cod.	Nome scientifico	Nome comune	n°	Caratteristiche alla messa a dimora
OS1	Eleagnus angustifolia	Eleagno	4	in zolla - circ. cm 8-10
L51	Crataegus monogyna	Biancospino	6	in vaso da 3 litri
L01	Prunus spinosa	Prugnolo	4	in zolla
LS3	Rosa canina	Rosa canina	7	in vaso da 2 litri
Z57	Cornus sanguinea	Sanguinello	2	in zolla - H= m 1,00-1,25
OS3	Spartium junceum	Ginestra	5	in vaso da 3 litri
V51	Ligustrum vulgare	Ligustro	2	in zolla - H= 1,25-1,50
Z56	Euonymus alatus	Evonimo	8	in vaso da 9 litri - H= m 0,60-0,80



Cod.	Nome scientifico	Nome comune	n°	Caratteristiche alla messa a dimora
L51	Crataegus monogyna	Biancospino	11	in vaso da 3 litri
L01	Prunus spinosa	Prugnolo	11	in zolla
L52	Crataegus oxyacantha	Biancospino	9	in zolla - H= m 1,00-1,25
LS3	Rosa canina	Rosa canina	28	in vaso da 2 litri
OS3	Spartium junceum	Ginestra	5	in vaso da 3 litri

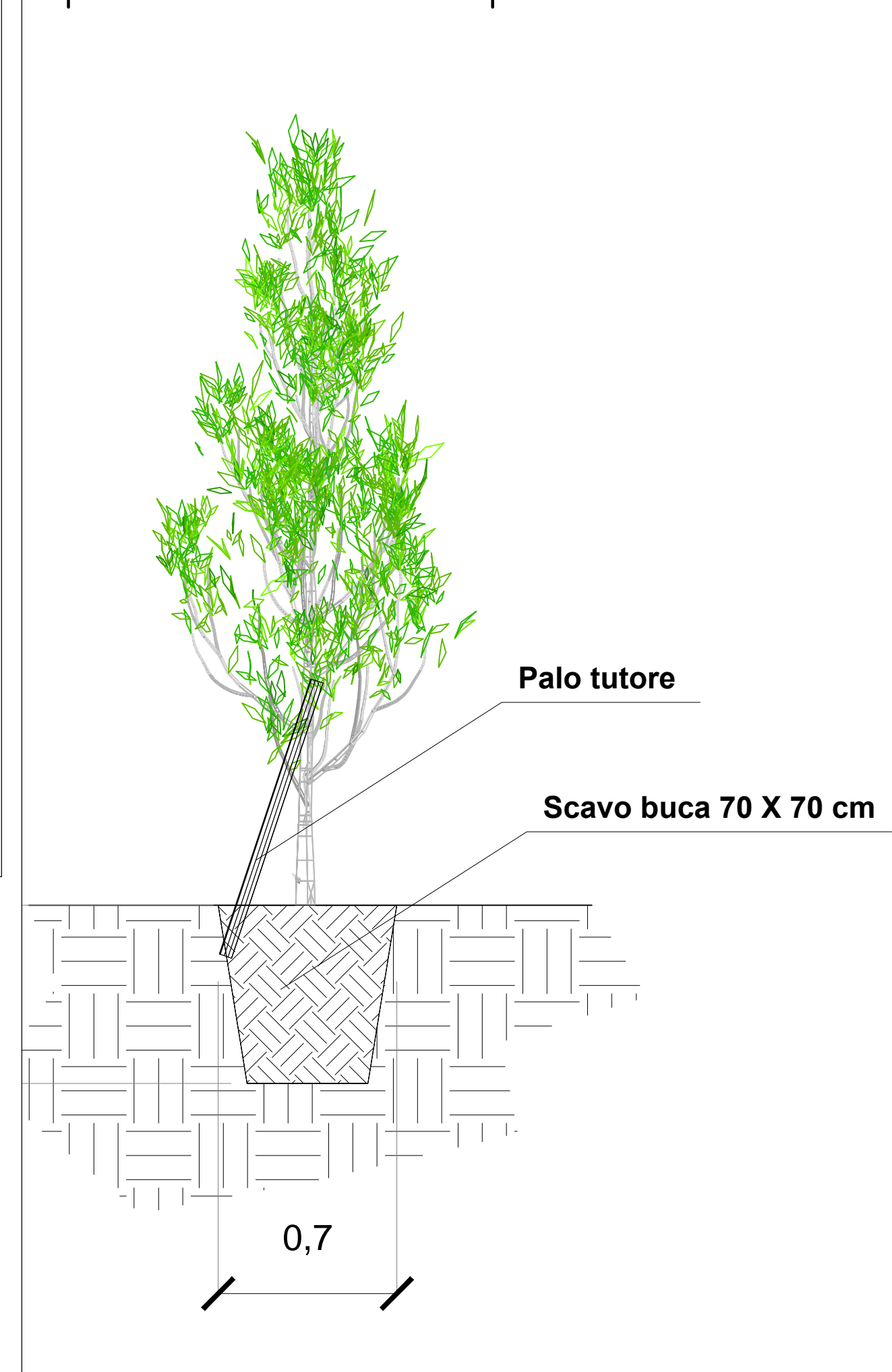


FORMAZIONI LINEARI – SVILUPPO SCALA 1:100

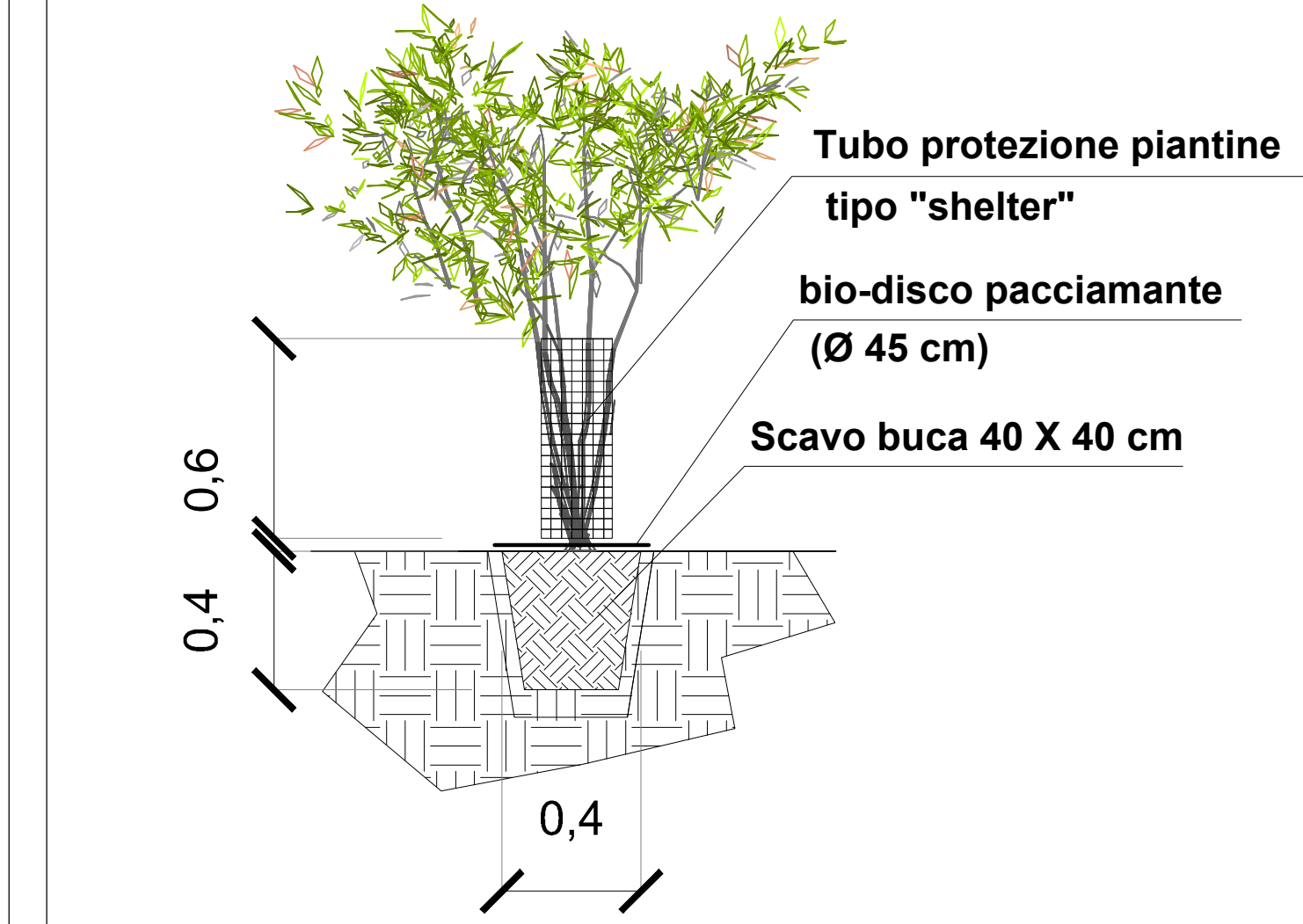


NB: Formazioni da mettere a dimora al piede della scarpata laddove previste a tergo delle barriere acustiche trasparenti

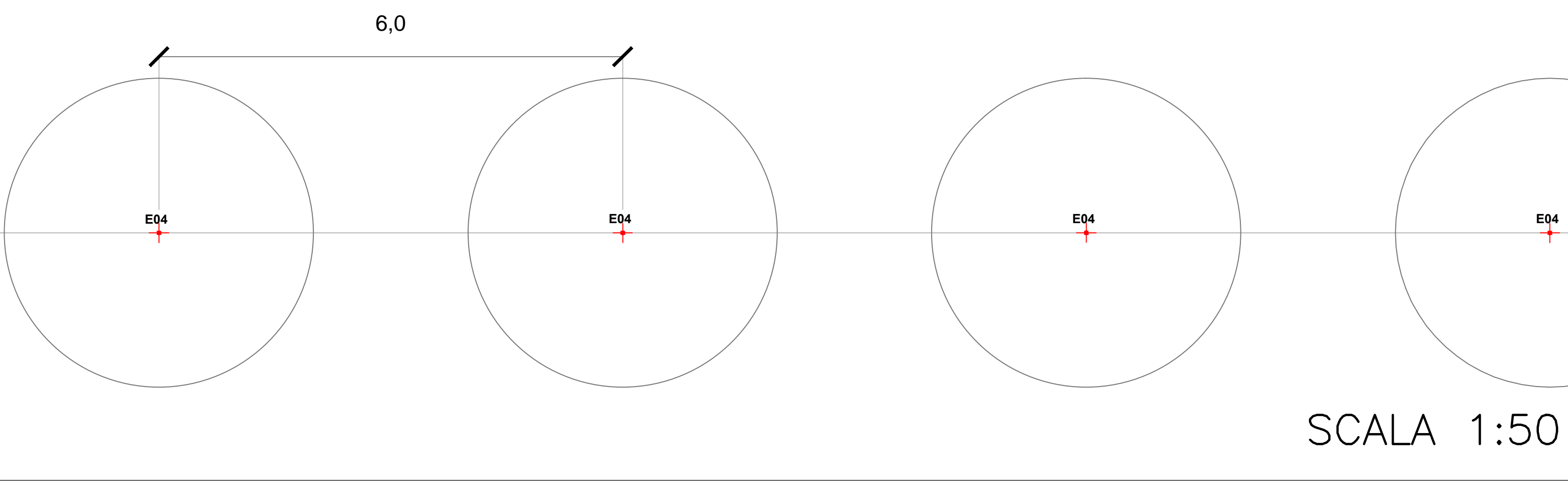
Schema di messa a dimora per alberature esemplari



Schema di messa a dimora per alberature forestali ed arbusti



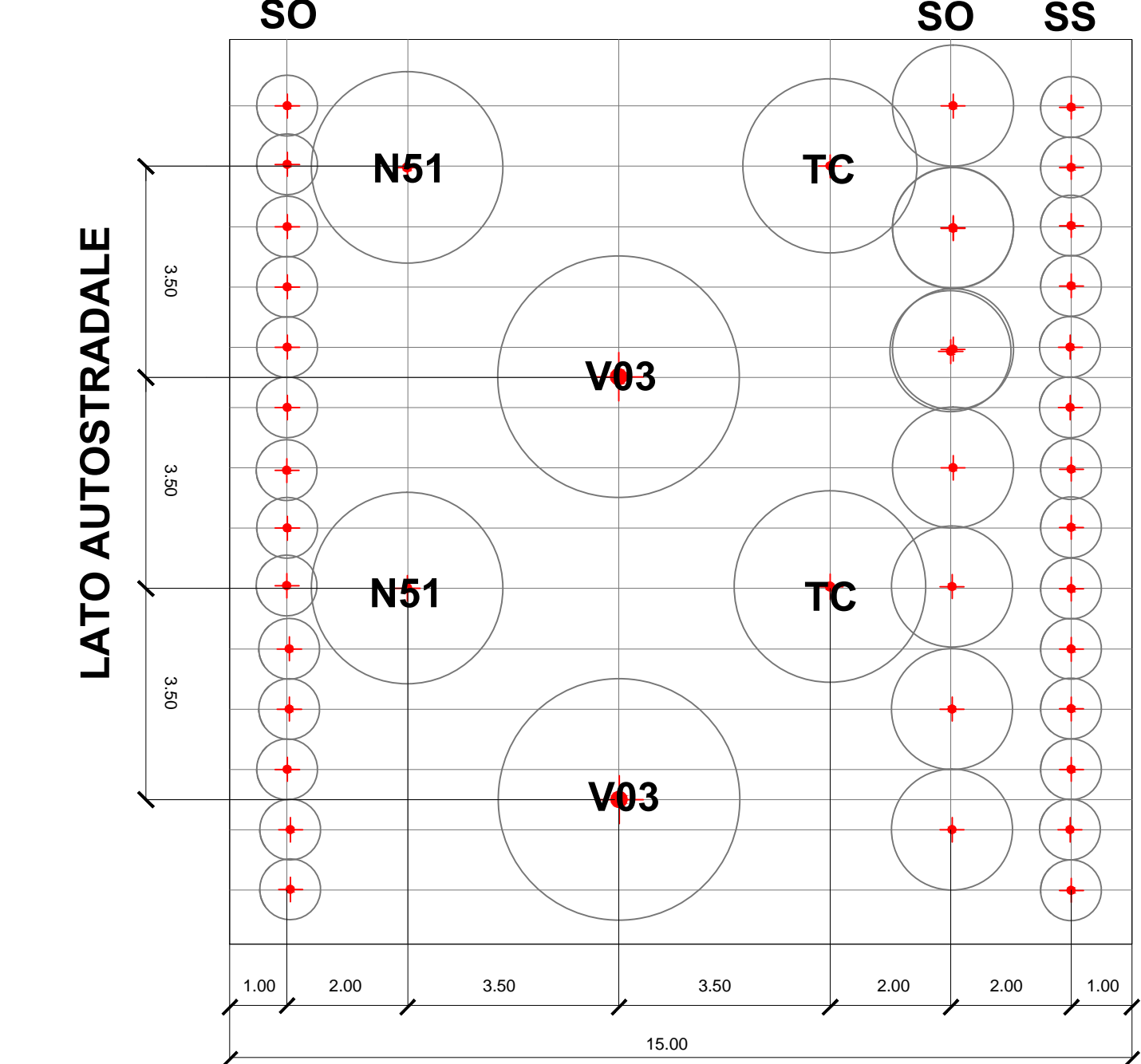
F Qr - Filare di Quercus robur in vaso - H= m 2,50-3,00



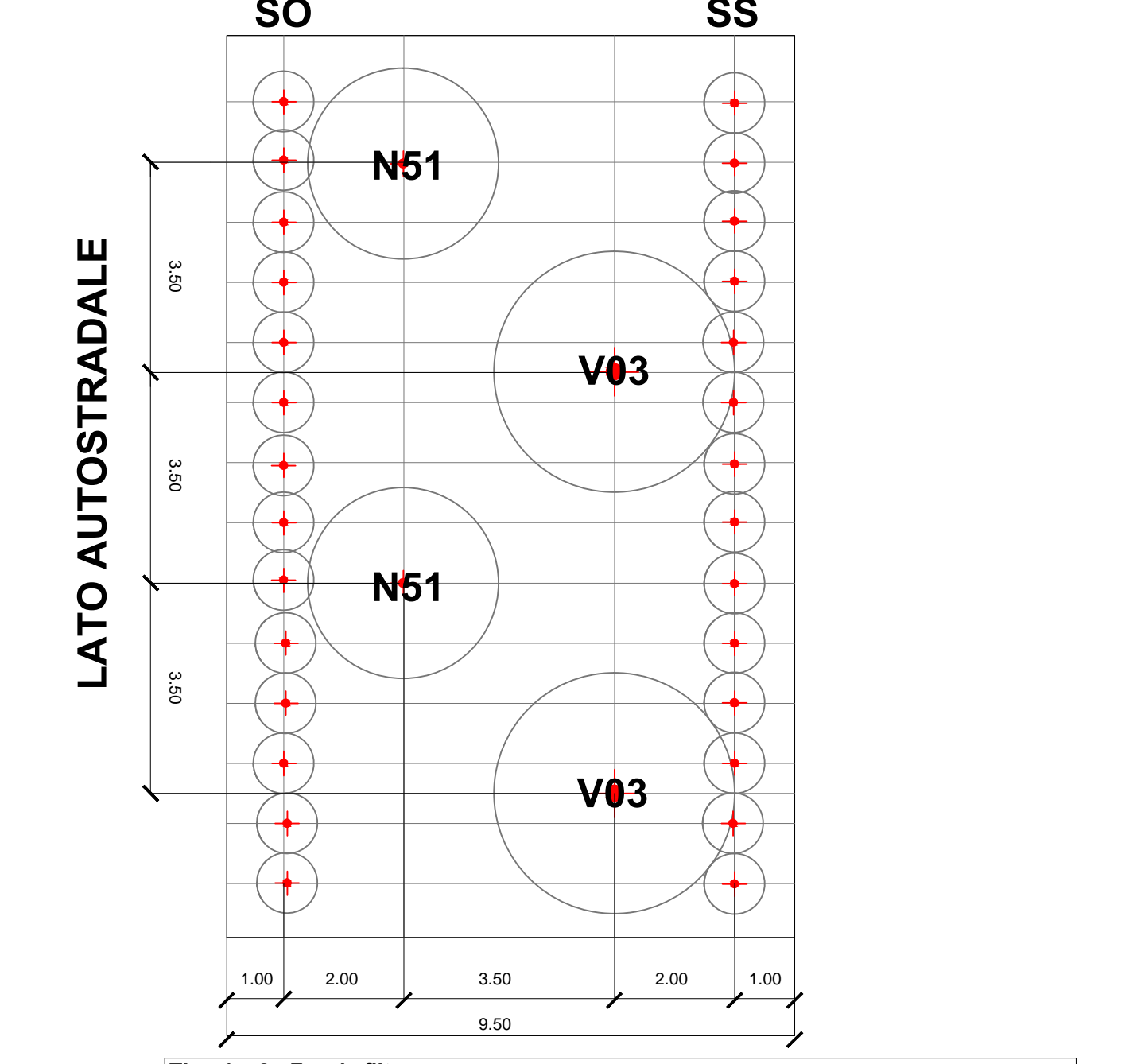
F Oc - Filare di Ostrya carpinifolia in zolla - circ. cm 8-10



Ff1 = Tipo 1



Ff2 = Tipo 2



Cod.	Nome scientifico	Nome comune	n°	Caratteristiche alla messa a dimora
V03	Fraxinus ornus	Orniello	2	in vaso da 30 litri - circ. cm 10-12
N51	Acer campestre	Acero campestre a cespuglio	2	in zolla - H= m 1,00-1,50
Tc	Tilia cordata	Tiglio selvatico	2	cm 16-18 in zolla

autostrade per l'italia

AUTOSTRADA (A13) : BOLOGNA-PADOVA

AMPLIAMENTO ALLA TERZA CORSA  
TRATTO : MONSELICE - PADOVA SUD

PROGETTO DEFINITIVO

CORPO AUTOSTRADALE

OPERE COMPLEMENTARI  
OPERE A VERDE  
ABACO DEGLI INTERVENTI VEGETAZIONALI

PROGETTAZIONE	RESPONSABILE INTERAZIONE	RESPONSABILE TECNICO
Ing. Daniele Masettoni Ord. Ing. Milano NA30087 RESPONSABILE STUDIO URBANISTICO AMBIENTALE	PREVISIONE SPECIFICAZIONE Ing. Mario Brognoli Ord. Ing. Roma N. A24308	Ing. Orlando Mezzo Ord. Ing. Padova N. 1498 PROGETTAZIONE OPERE AUTOSTRADALI

REVISIONI	REVISIONI
1	1
2	2
3	3
4	4