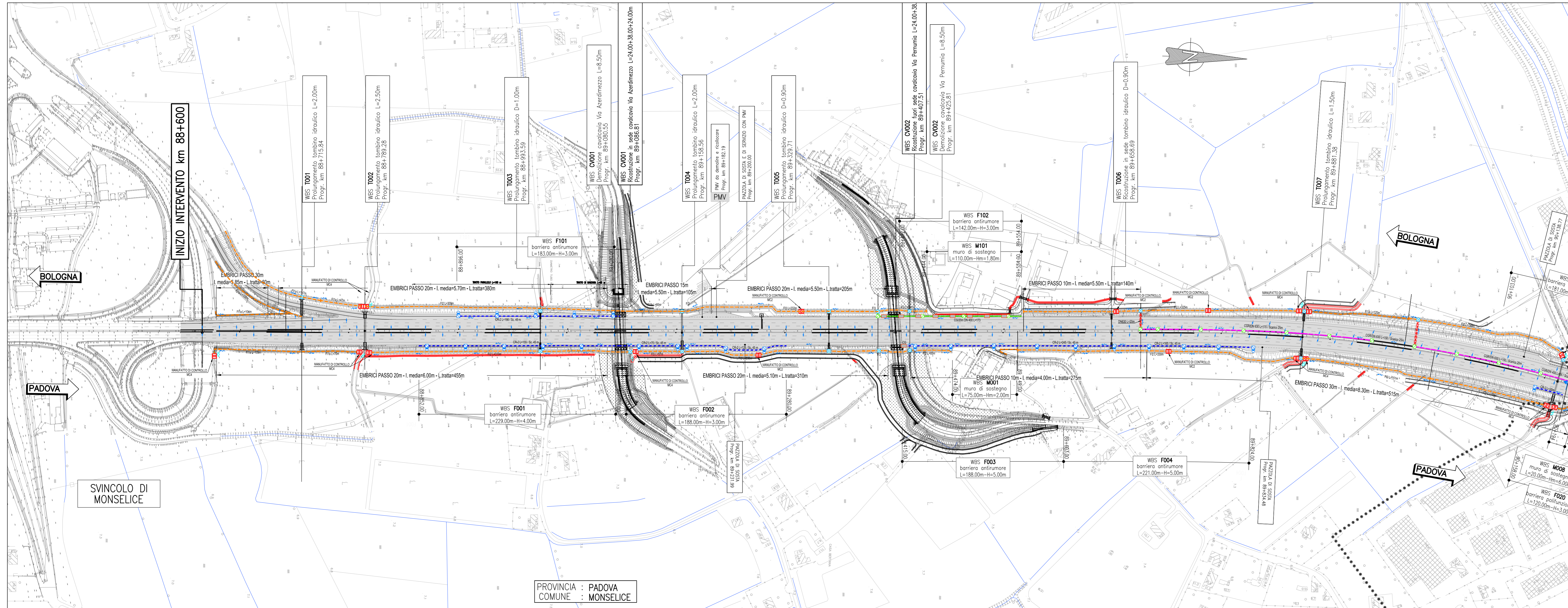
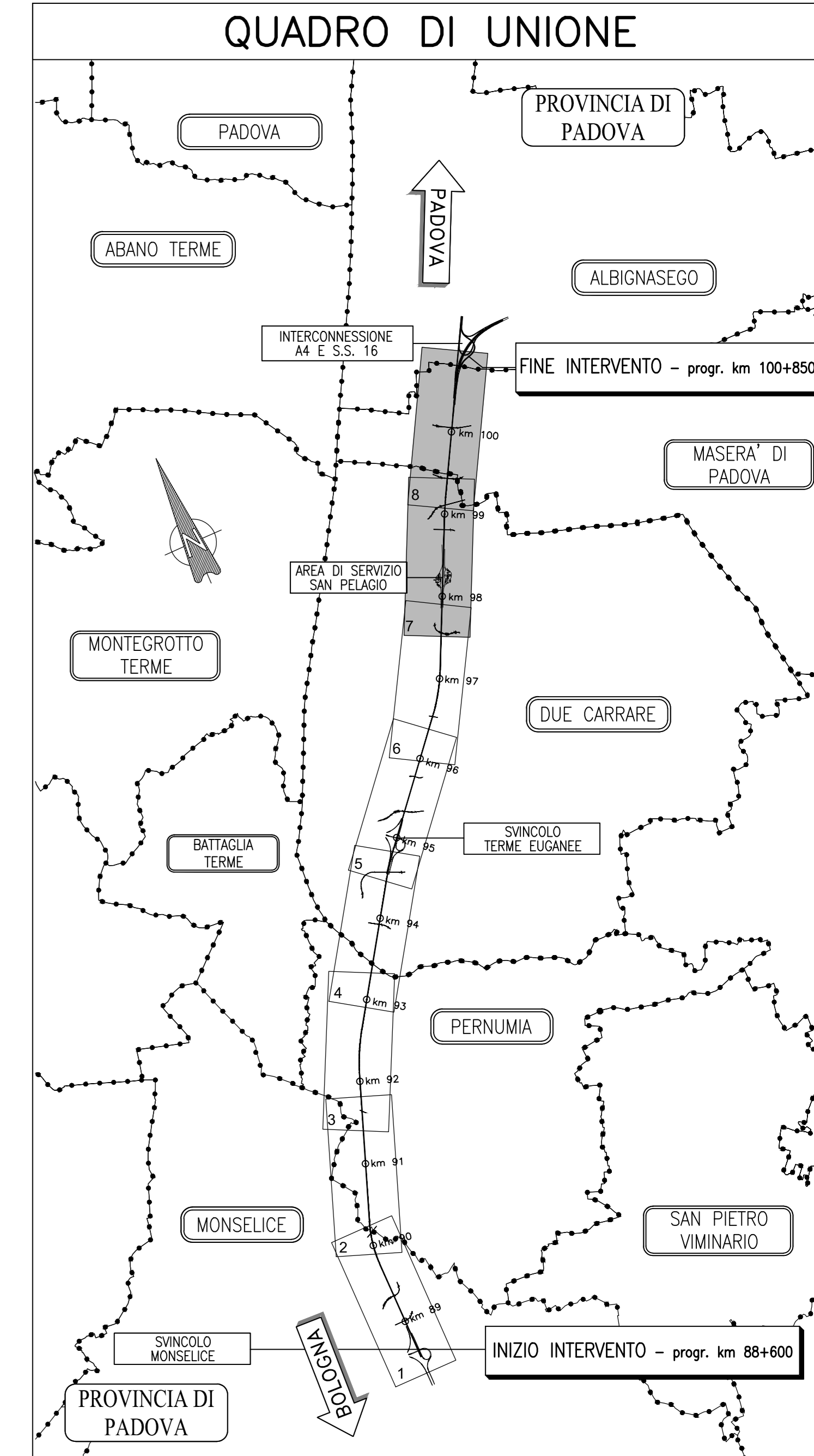
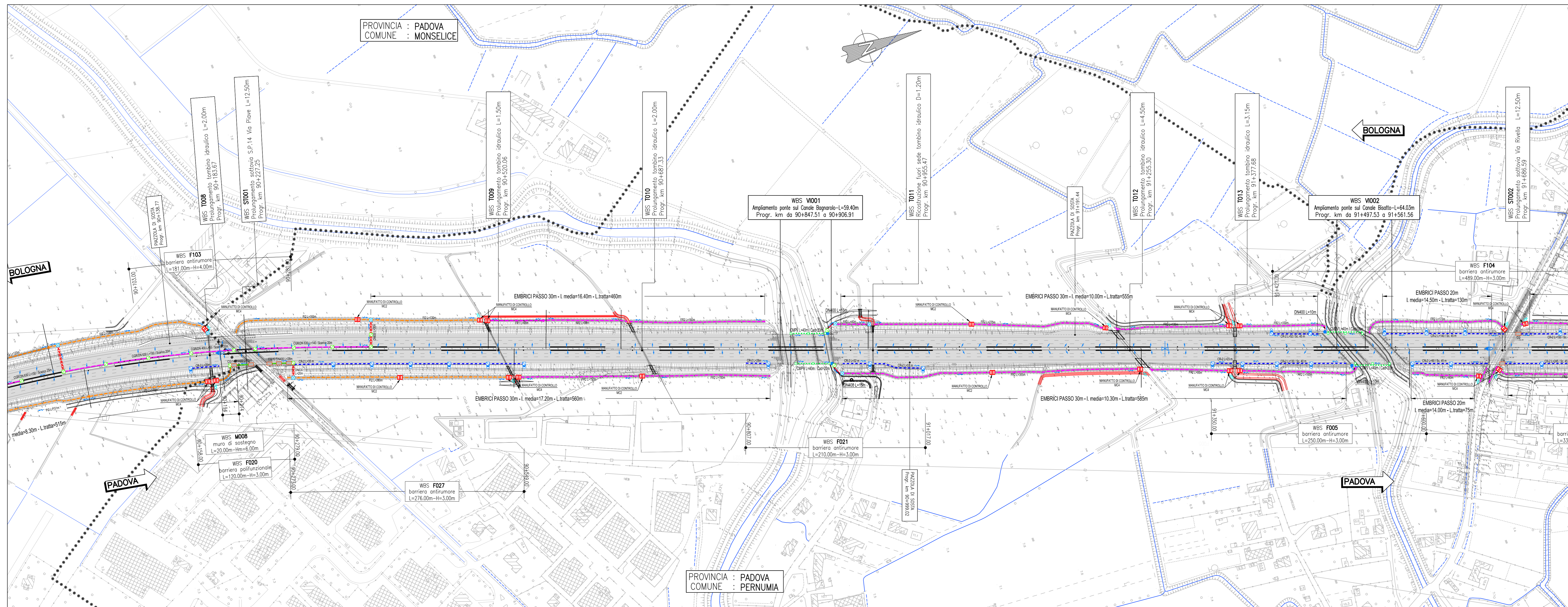


QUADRO 1 - PLANIMETRIA DI PROGETTO dal km 88+600 al km 90+100 - 1:2.000



QUADRO 2 - PLANIMETRIA DI PROGETTO dal km 90+100 al km 91+600 - 1:2.000



SISTEMA DI DRENAGGIO	
<b>LEGENDA PLANIMETRIE IDRAULICHE</b>	
IMPLUVIO	FOA SCARICO PER BARRIERA ANTFONICA (m <sup>2</sup> )
COLUMO	CAOTITE GRIGLIE (CANALLETTE IN CLS ARMATO DISCONTINUA)
PENDENZA TRASVERSALE DELLA CARREGGIA STRADALE	PI POZZETTO D'ISPEZIONE / SCARICO
DIREZIONE DEFLESSIONE DI FOSSI E COLLETTORI	MC (1.2.3) MANUFATTO DI CONIUGENZA PER FOSSI
RECAPITI	CV (1.2.) CADITOIA PER VIADOTTI
CANALIZZAZIONI	SCARICO VIADOTTI / PLUVIALI
CGR/DNI	TRASPARENZA CODOLO PER SCARICO PONTI / VIADOTTI
CR	MANUFATTO DI RESTITUZIONE
CMPV	
FR1 (1.2.3)	
FN1 (1.2)	
DN1	
DN1	
DN1	
DN1	
DN1	
DN1	
DN1	

**autostrade per l'italia**  
**AUTOSTRADA (A13): BOLOGNA-PADOVA**

AMPLIAMENTO ALLA TERZA CORSIA  
 TRATTO: MONSELICE - PADOVA SUD

**PROGETTO DEFINITIVO**

**CORPO AUTOSTRADALE**

IDROLOGIA E IDRAULICA  
 Sistema di drenaggio corpo autostradale

Planimetria idraulica - Tav. 1 di 4  
 dal km 88+600 al km 91+600

IL PROGETTISTA SPECIALISTICO Ing. Paolo De Raddi Ord. Ingg. Pavia N. 1739 RESPONSABILE IDROLOGIA E IDRAULICA		IL RESPONSABILE INTEGRAZIONE PRESTAZIONI STRADALI Ing. Mario Brugnoli Ord. Ingg. Roma N. 424308		IL DIRETTORE TECNICO Ing. Orlando Mazzoli Ord. Ingg. Pavia N. 1466	
<b>PROIEZIONE NUOVE OPERE AUTOSTRADALI</b>					
CODICE IDENTIFICATIVO					
<b>1113050000030000000000000000IDR0201-4</b>					
INGEGNER COORDINATORE Ing. Mario Brugnoli Ord. Ingg. Roma N. 424308		SUPPORTO SPECIALISTICO		REVISIONE Data 0 SETTEMBRE 2014 1 OTTOBRE 2016 2 OTTOBRE 2017 3 GENNAIO 2018 4 MAGGIO 2021	
VISTO DEL COMMITENTE autostrade per l'italia					
VISTO DEL CONCESSIONARIO Ministero delle Infrastrutture e delle Mobilità Sostenibili					