

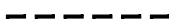


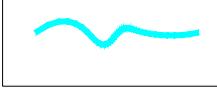
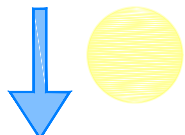


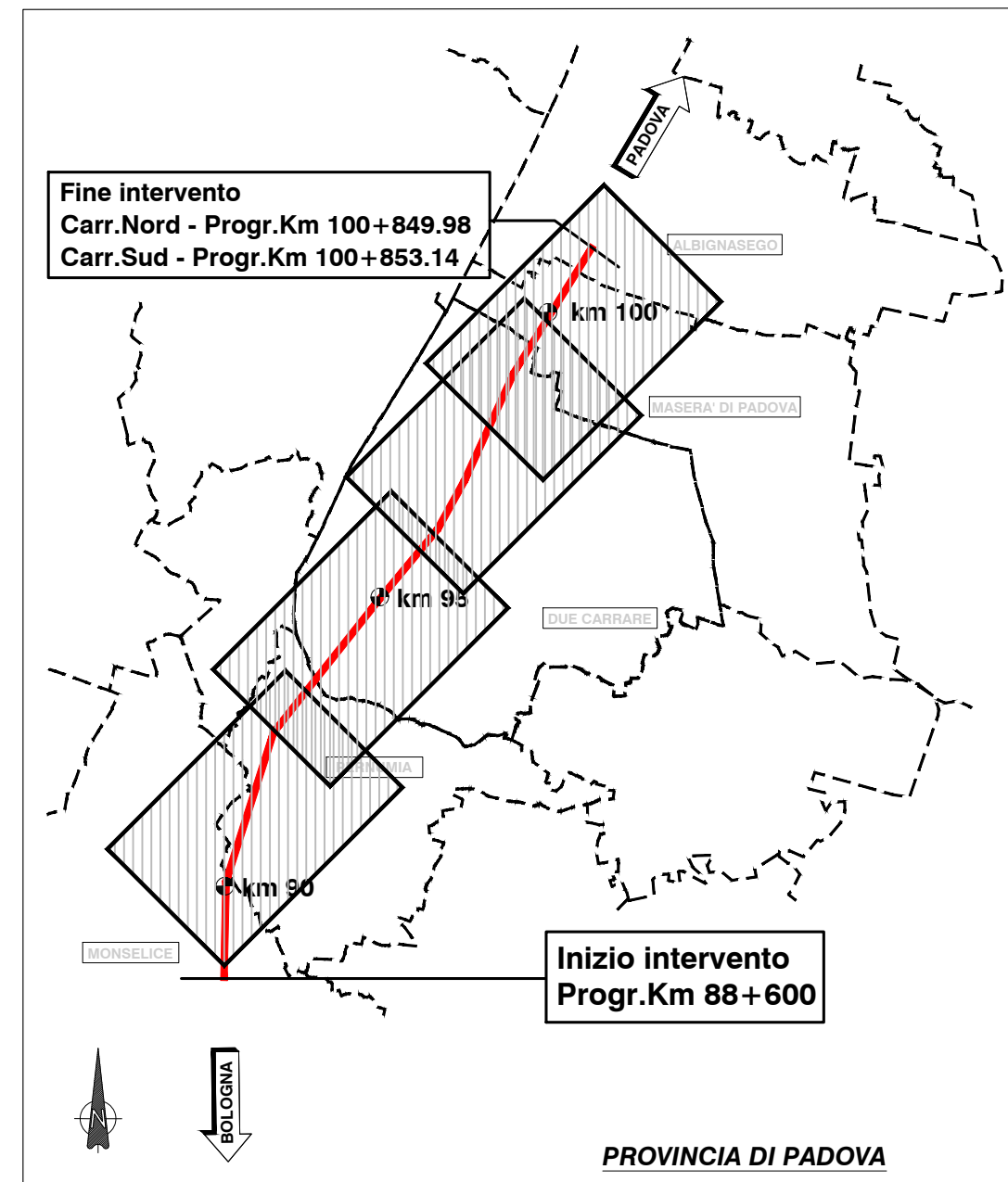


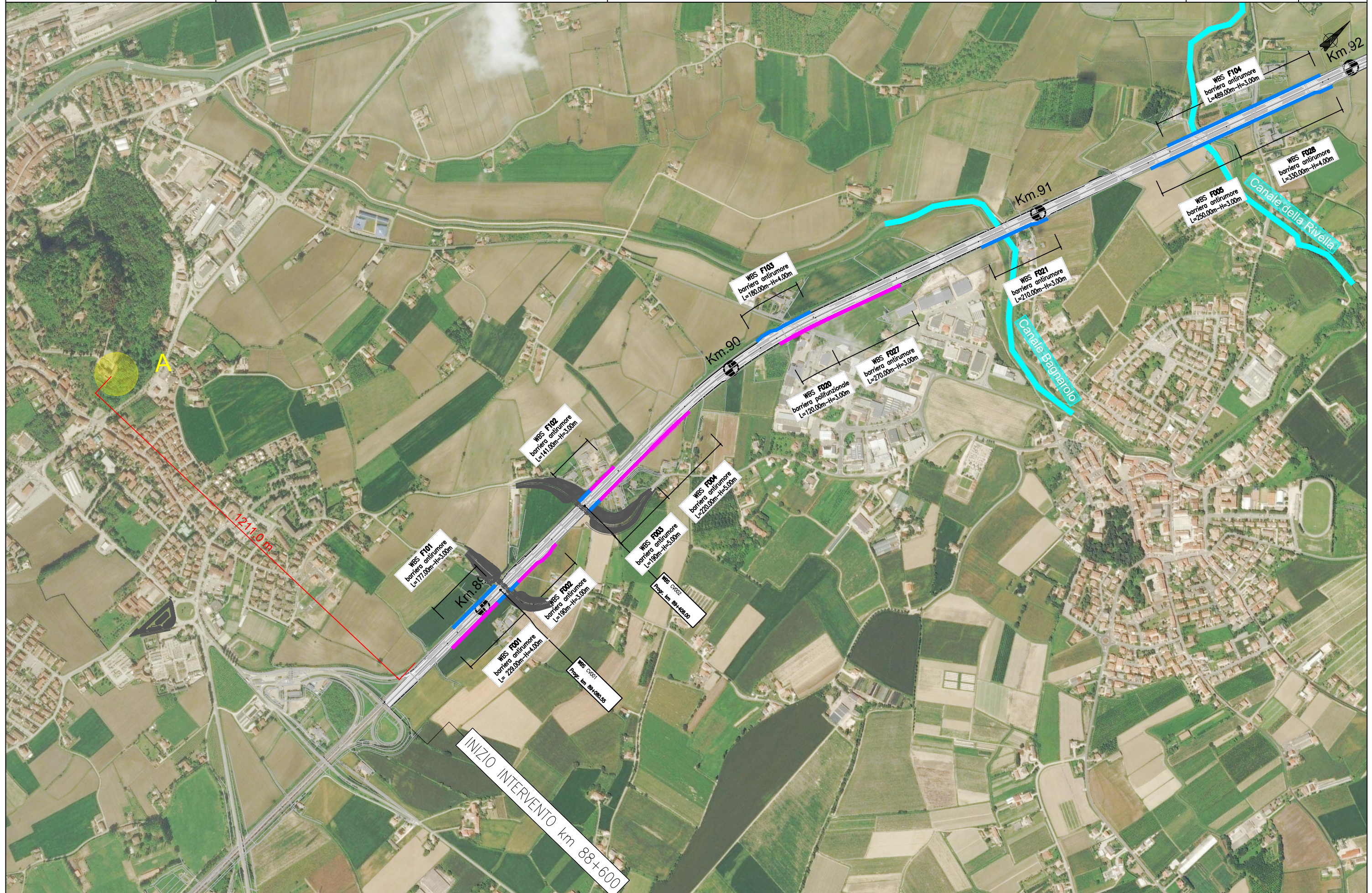


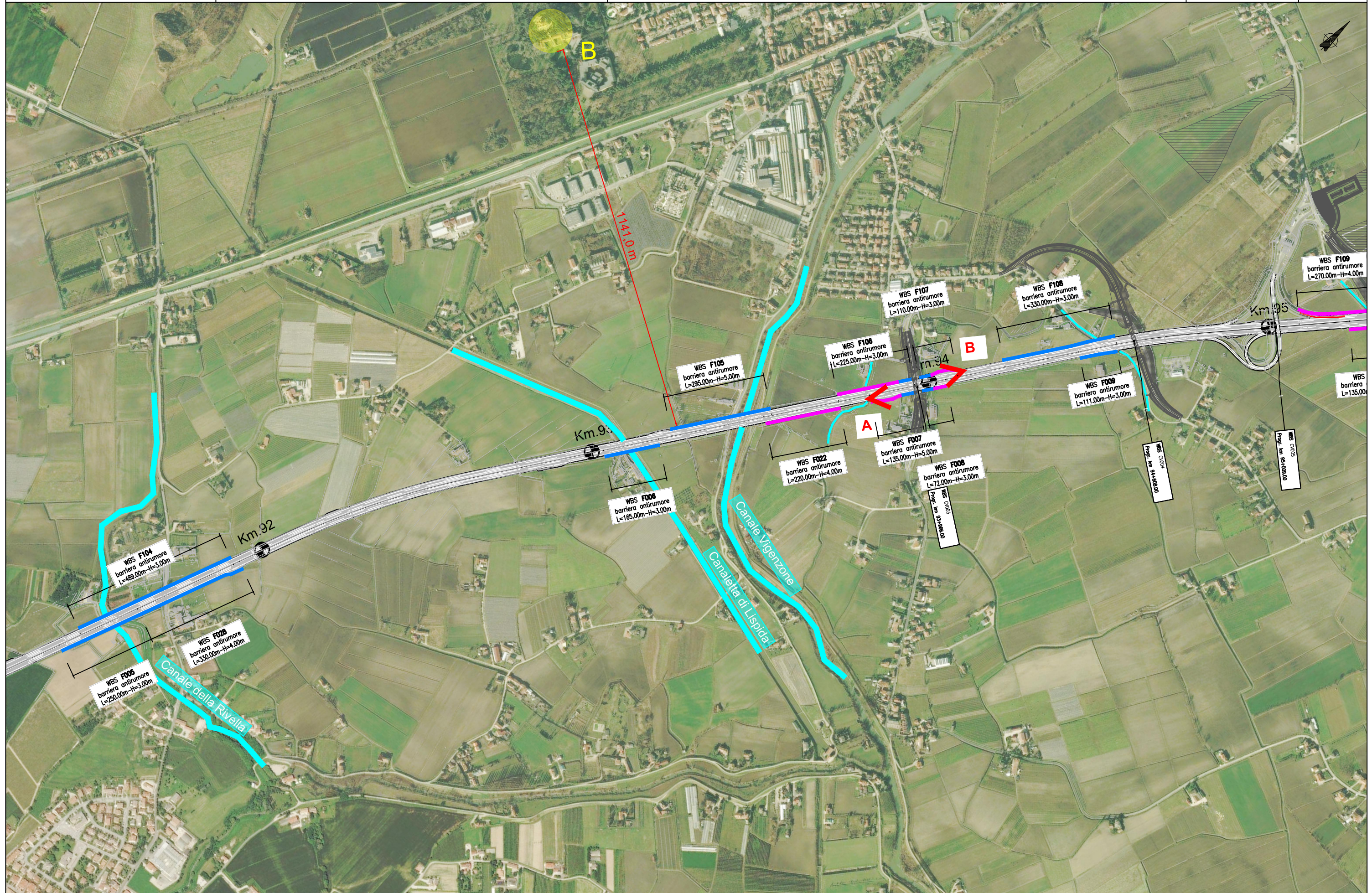
Legenda

-  Tracciato di progetto
-  Confini provinciali
-  Confini comunali
-  Punto di Ripresa Immagini - FOTOINSERIMENTI
-  Corsi d'acqua paesaggisticamente tutelati (R.D. 1775 del 1933, ex D.M. 42 del 2004)  
Canal Biancolino
-  Fossi non tutelati interferenti con barriere acustiche
-  Individuazione dei Beni Tutelati:  
 A: VILLA DUODO, COMUNE DI MONSELICE  
 B: VILLA EMO SELVATICO, COMUNE DI BATTAGLIA TERME  
 C: CASTELLO SAN PELAGIO, COMUNE DUE CARRARE
-  Barriera antirumore opaca (comprensiva dei tratti di transizione)
-  Barriera antirumore trasparente

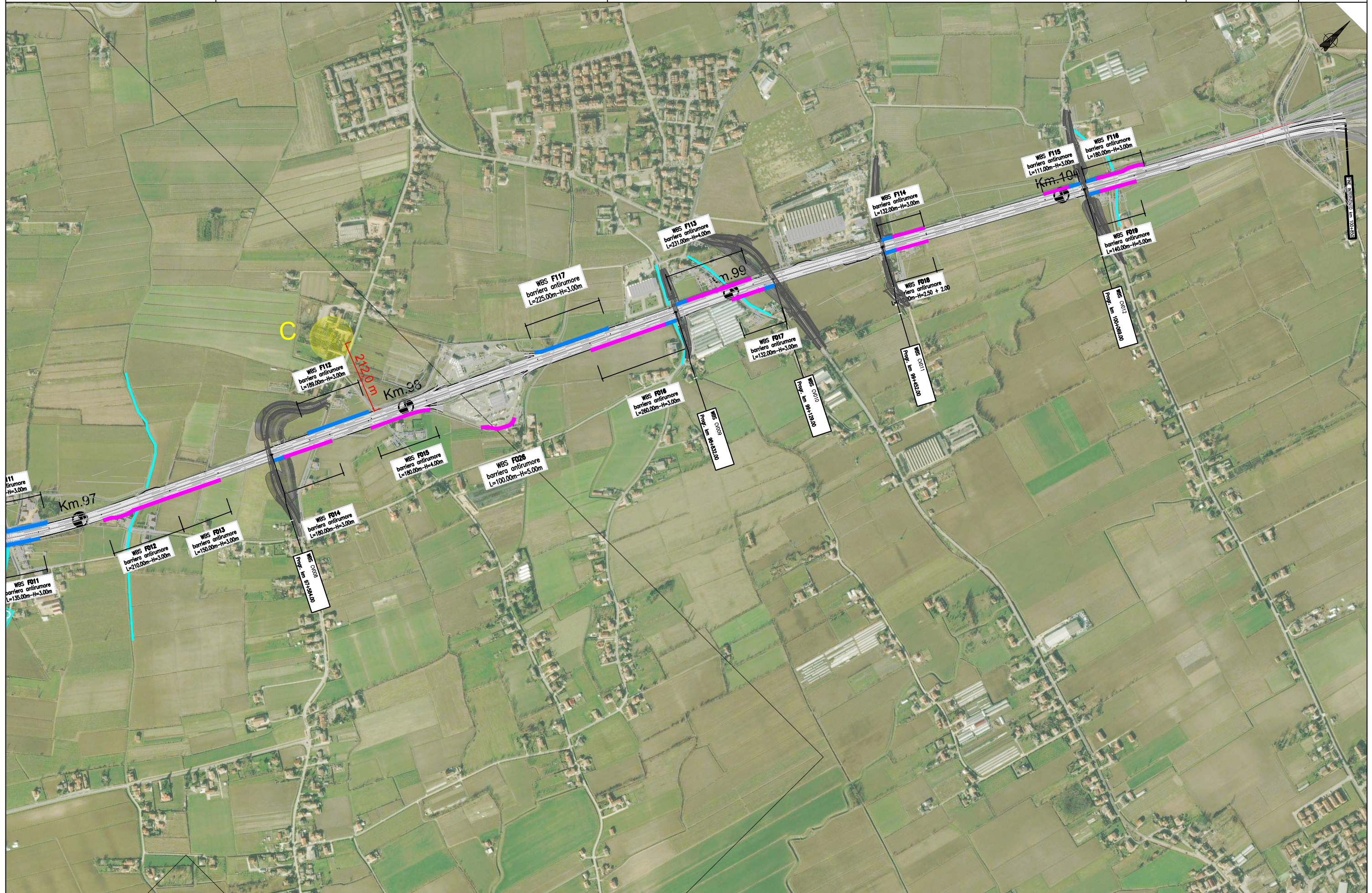
Quadro di unione













**IMMAGINE A (POST OPERAM) -VISTA DIREZIONE NORD**

↑  
PADOVA  
DIREZIONE NORD

DESCRIZIONE PANNELLI BARRIERE ACUSTICHE DA PROGETTO:  
-BARRIERE CORRENTI REALIZZATE CON PANNELLI OPACHI E SOMMITA' TRASP.  
-IN CARREGGIATA NORD PANNELLI H5, IN CARREGGIATA SUD H3.  
-TRATTO TERMINALE DELLA TRANSIZIONE (ADIACENTE SPALLA) COMPOSTO  
DA N°11 CAMPATE TRASPARENTI.



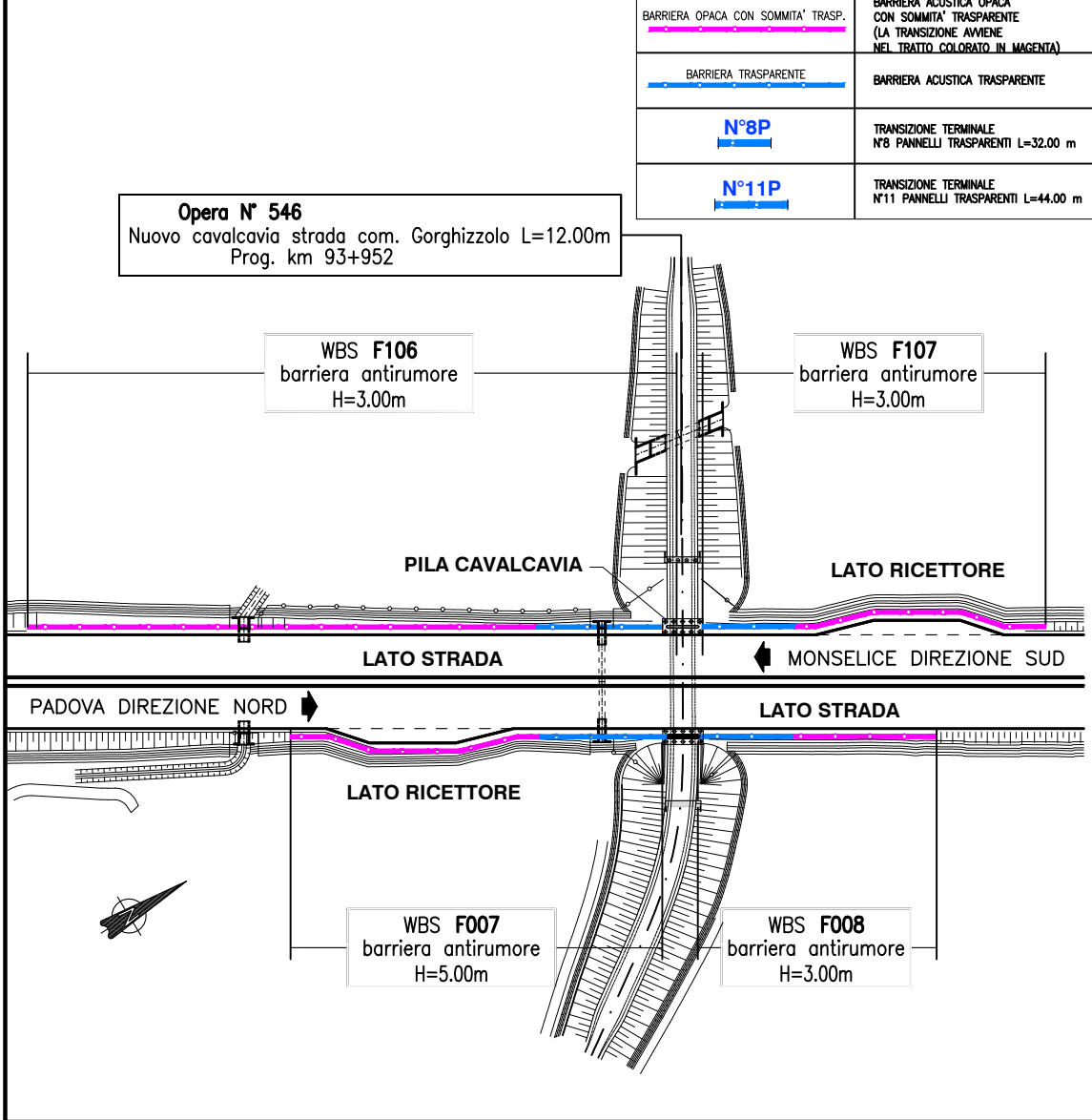
IMMAGINE B (POST OPERAM) -VISTA DIREZIONE SUD



DESCRIZIONE PANNELLI BARRIERE ACUSTICHE DA PROGETTO:  
-BARRIERE CORRENTI REALIZZATE CON PANNELLI OPACHI E SOMMITA' TRASP.  
-IN CARREGGIATA NORD PANNELLI H3, IN CARREGGIATA SUD H3.  
-TRATTO TERMINALE DELLA TRANSIZIONE (ADIACENTE SPALLA) COMPOSTO DA N'8 CAMPATE TRASPARENTI.



SCHEMA PLANIMETRICO

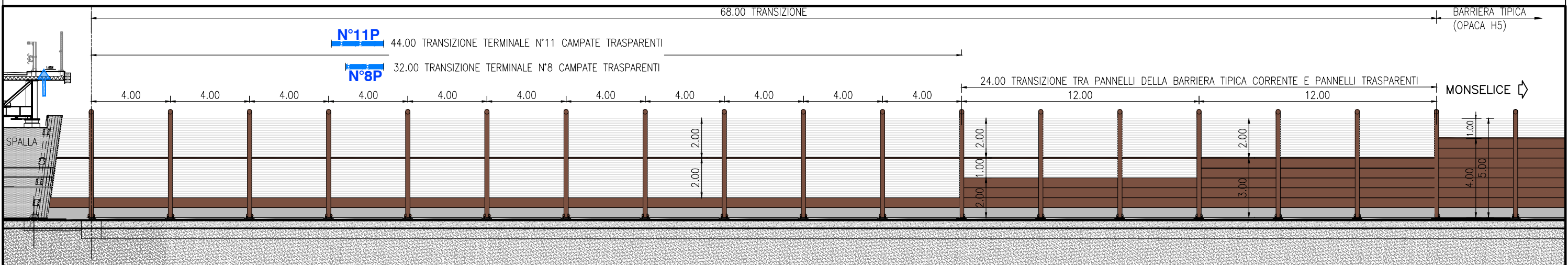


LEGENDA DELLE BARRIERE ACUSTICHE	
SIMBOLOGIA DI RIFERIMENTO	DESCRIZIONE
	BARRIERA ACUSTICA OPACA CON SOMMITA' TRASPARENTE (LA TRANSIZIONE AVVIENE NEL TRATTO COLORATO IN MAGENTA)
	BARRIERA ACUSTICA TRASPARENTE
	TRANSIZIONE TERMINALE N°8 PANNELLI TRASPARENTI L=32.00 m
	TRANSIZIONE TERMINALE N°11 PANNELLI TRASPARENTI L=44.00 m

Opera N° 546  
 Nuovo cavalcavia strada com. Gorghizzolo L=12.00m  
 Prog. km 93+952

LEGENDA BARRIERE ACUSTICHE IN CORRISPONDENZA PILE DEL CAVALCAVIA

CODICE CAVALCAVIA	PROGRESSIVA Km	DESCRIZIONE	CODICE CAVALCAVIA	PROGRESSIVA Km	DESCRIZIONE
CV001	PRG= 89+080	F0101 H3 traspar. MONSELICE N°8P N°8P PADOVA F001 H4 opaca F002 H3 opaca	CV007	PRG= 95+803	MONSELICE PADOVA NON SONO PREVISTE BARRIERE CHE INTERFERISCONO CON LE PILE DEL CAVALCAVIA
CV002	PRG= 89+408	F102 H3 opaca MONSELICE N°11P N°11P PADOVA F003 H5 opaca	CV008	PRG= 97+584	MONSELICE PADOVA N°8P PADOVA F014 H3 opaca
CV003	PRG= 93+966	F0106 H3 opaca F0107 H3 opaca MONSELICE N°11P N°8P N°11P N°8P PADOVA F007 H5 opaca F008 H3 opaca	CV009	PRG= 98+832	F113 H4 opaca MONSELICE N°8P PADOVA F016 H3 opaca
CV004	PRG= 94+608	F0108 H3 traspar. MONSELICE PADOVA F009 H3 traspar.	CV010	PRG= 99+129	MONSELICE PADOVA N°8P PADOVA F017 H3 opaca
CV005	PRG= 95+009	MONSELICE PADOVA NON SONO PREVISTE BARRIERE CHE INTERFERISCONO CON LE PILE DEL CAVALCAVIA	CV011	PRG= 99+452	F0114 H3 opaca MONSELICE N°8P N°8P PADOVA F018 H4 opaca
CV006	PRG= 95+369	F0109 H4 opaca MONSELICE N°8P N°8P N°8P PADOVA F025 H4 opaca F010 H4 opaca	CV012	PRG= 100+069	F0115 H3 opaca F0116 H3 opaca MONSELICE N°8P N°11P N°8P N°11P PADOVA F019 H5 opaca



VISTA BARRIERA - TRATTO DI TRANSIZIONE SCALA 1:200