



PROGETTO **ATS ALEXINA**

DITTA **AEP Srl**

T 11
Scala 1:25.000

LAYOUT di PROGETTO su CARTA IDROGEOLOGICA

CARATTERISTICHE GENERALI D'IMPIANTO	
GENERATORE - Altezza mezzo: fino a 140 m. Diametro rotore: fino a 100 m. Potenza unitaria: fino a 5 MW	IMPIANTO - Numero generatori: 10. Potenza complessiva: fino a 60 MW

Il proponente: AEP Srl
P.zza Giovanni Paolo II, 8
71017 Torremaggiore (FG)
0882/393197
aepvento@pec.it

Il progettista: ATS Engineering srl
P.zza Giovanni Paolo II, 8
71017 Torremaggiore (FG)
0882/393197
atseng@pec.it

Il tecnico: Ing. Eugenio Di Gianvito
atsing@atsing.eu

LEGENDA

Progetto

- Aerogeneratore
- Piazzola di montaggio
- Cavidotto MT
- Cavidotto AT
- Stazione di Utenza
- Stazione Terna

CATEGORIA DELL'INTERVENTO	ELEMENTO D'INTERVENTO	CONFORMITA'	INTERFERENZA E SOLUZIONI ADOTTATE	NORMATIVA	NUMERO DI INTERVENTO
VIGILANZA	ICC	CONFORME	Assenza interferenza	D.M. 12/02/2005	
	ZPS	CONFORME	Assenza interferenza	D.M. 12/02/2005	
	Area naturalistica regionale	CONFORME	Assenza interferenza	D.M. 12/02/2005	
	Area naturalistica provinciale	CONFORME	Assenza interferenza	D.M. 12/02/2005	
CONFORMITA' STRUTTURALE E FUNZIONALE	Zone umide Ramsar	CONFORME	Assenza interferenza	D.P.R. 1483/2001	A01-002-003
	Reclamo irriguo alluvionale	CONFORME	Assenza interferenza	D.M. 06/08/2015	A01-002-004-004
VIGILANZA PPTT	ZPS	CONFORME	Assenza interferenza	NTA PPTT	
	Zona antropica	CONFORME	Assenza interferenza	NTA PPTT	
	Zona di interesse paesaggistico	CONFORME	Assenza interferenza	NTA PPTT	
	Zona di interesse storico-artistico	CONFORME	Assenza interferenza	NTA PPTT	
SICULTURALI E SPAZIO URBANICO E INTERIORE	Zone di interesse storico-artistico	CONFORME	Assenza interferenza	NTA PPTT	
	Zone di interesse storico-artistico	CONFORME	Assenza interferenza	NTA PPTT	
	Zone di interesse storico-artistico	CONFORME	Assenza interferenza	NTA PPTT	
	Zone di interesse storico-artistico	CONFORME	Assenza interferenza	NTA PPTT	
AREE TUTELATE PER GLI UOCHI	Zone di interesse storico-artistico	CONFORME	Assenza interferenza	NTA PPTT	
	Zone di interesse storico-artistico	CONFORME	Assenza interferenza	NTA PPTT	
	Zone di interesse storico-artistico	CONFORME	Assenza interferenza	NTA PPTT	
	Zone di interesse storico-artistico	CONFORME	Assenza interferenza	NTA PPTT	
VIGILANZA IDROGEOLOGICA	PAU	CONFORME	Assenza interferenza	NTA PPTT	
	PAU	CONFORME	Assenza interferenza	NTA PPTT	
	PAU	CONFORME	Assenza interferenza	NTA PPTT	
	PAU	CONFORME	Assenza interferenza	NTA PPTT	
RECLAMO IRRIGUO	Reclamo	CONFORME	Assenza interferenza	NTA PPTT	
	Reclamo	CONFORME	Assenza interferenza	NTA PPTT	
	Reclamo	CONFORME	Assenza interferenza	NTA PPTT	
	Reclamo	CONFORME	Assenza interferenza	NTA PPTT	
PULVICAZIONE AMBIENTALE	Disposizione di acque per l'uso potabile	CONFORME	Assenza interferenza	NTA PPTT	
	Disposizione di acque per l'uso potabile	CONFORME	Assenza interferenza	NTA PPTT	
	Disposizione di acque per l'uso potabile	CONFORME	Assenza interferenza	NTA PPTT	
	Disposizione di acque per l'uso potabile	CONFORME	Assenza interferenza	NTA PPTT	
AREE ANTROPICHE	Area antropica	CONFORME	Assenza interferenza	NTA PPTT	
	Area antropica	CONFORME	Assenza interferenza	NTA PPTT	
	Area antropica	CONFORME	Assenza interferenza	NTA PPTT	
	Area antropica	CONFORME	Assenza interferenza	NTA PPTT	
IMPATTO CUMULATIVO	Impatto cumulativo	CONFORME	Assenza interferenza	NTA PPTT	
	Impatto cumulativo	CONFORME	Assenza interferenza	NTA PPTT	
	Impatto cumulativo	CONFORME	Assenza interferenza	NTA PPTT	
	Impatto cumulativo	CONFORME	Assenza interferenza	NTA PPTT	
IMPATTO INFRASTRUTTURE	Impatto infrastrutturale	CONFORME	Assenza interferenza	NTA PPTT	
	Impatto infrastrutturale	CONFORME	Assenza interferenza	NTA PPTT	
	Impatto infrastrutturale	CONFORME	Assenza interferenza	NTA PPTT	
	Impatto infrastrutturale	CONFORME	Assenza interferenza	NTA PPTT	
IMPATTO IN AMBIENTE DA ATTIVITA'	Impatto ambientale	CONFORME	Assenza interferenza	NTA PPTT	
	Impatto ambientale	CONFORME	Assenza interferenza	NTA PPTT	
	Impatto ambientale	CONFORME	Assenza interferenza	NTA PPTT	
	Impatto ambientale	CONFORME	Assenza interferenza	NTA PPTT	
OPERE DI MITIGAZIONE	Mitigazione impatto	CONFORME	Assenza interferenza	NTA PPTT	
	Mitigazione impatto	CONFORME	Assenza interferenza	NTA PPTT	
	Mitigazione impatto	CONFORME	Assenza interferenza	NTA PPTT	
	Mitigazione impatto	CONFORME	Assenza interferenza	NTA PPTT	
DIMENSIONI E PRESSIONI DI PROGETTO	Dimensioni di progetto	CONFORME	Assenza interferenza	NTA PPTT	
	Dimensioni di progetto	CONFORME	Assenza interferenza	NTA PPTT	
	Dimensioni di progetto	CONFORME	Assenza interferenza	NTA PPTT	
	Dimensioni di progetto	CONFORME	Assenza interferenza	NTA PPTT	

Carta Idrogeomorfologica

AdB - Regione Puglia

Legenda

ELEMENTI GEOLOGICO-STRUTTURALI

Litologia del substrato

- Unità prevalentemente calcarea o dolomitica
- Unità a prevalente componente argillosa
- Unità a prevalente componente siliceo-sabbiosa e/o arenacea
- Unità a prevalente componente arenacea
- Unità a prevalente componente rudica
- Unità costituite da alternanze di rocce a composizione e/o granulometria variabile
- Unità a prevalente componente argillitica con un generale assetto caotico
- Depositi sciolti a prevalente componente pellica
- Depositi sciolti a prevalente componente sabbioso-ghiaiosa

Tettonica

- Faglia
- Faglia presunta
- Asse di anticlinale certo
- Asse di anticlinale presunto
- Asse di sinclinale certo
- Asse di sinclinale presunto
- Strati suborizzontali (<10°)
- Strati poco inclinati (10°-45°)
- Strati molto inclinati (45°-80°)
- Strati subverticali (>80°)
- Strati rovesciati
- Strati contorti

PENEDEZA (da CTR 1:5.000)

- Piano costiero e altitudinali, rigati morfologici
- Versanti a modesta attività
- Versanti a media attività
- Versanti ad elevata attività
- Pareti subverticali

OROGRAFIA

- 0 - 100 m
- 100 - 300 m
- 300 - 700 m
- 700 - 1200 m
- Isocopa con equidistanza 25 m
- Isocopa con equidistanza 100 m

BATIMETRIA

- Isobata con equidistanza 5 m
- Isobata con equidistanza 25 m

FORME DI VERSANTE

- Nicchia di distacco
- Corpo di frana
- Cono di deiezione
- Area interessata da dissesto diffuso
- Area a calanchi e forme similari
- Orlo di scarpata delimitante forme semipianose
- Cresta affilata
- Cresta smussata
- Asse di displiavo

FORME DI MODELLAMENTO DI CORSO D'ACQUA

- Ripa di erosione
- Diglio di sponda

FORME ED ELEMENTI LEGATI ALL'IDROGRAFIA SUPERFICIALE

- Corso d'acqua
- Corso d'acqua episodico
- Corso d'acqua obliatero
- Corso d'acqua tombato
- Recupito finale di bacino endoreico
- Sorgente

BACINI IDRICI

- Lago naturale
- Lago artificiale
- Laguna
- Salina
- Stagno, acquitrino, zona palustre

FORME CARSCICHE

- Ingresso di grotta naturale
- Voragine, inghiottitoio o pozzo di crollo
- Dolina
- Orlo di depressione carsica a morfologia complessa

FORME ED ELEMENTI DI ORIGINE MARINA

Tipo di costa

- Costa rocciosa
- Costa rocciosa con spiaggia ciottolosa al piede
- Costa rocciosa con spiaggia sabbiosa al piede
- Falesia
- Falesia con spiaggia ciottolosa al piede
- Falesia con spiaggia sabbiosa al piede
- Rias
- Spaggia sabbiosa
- Spaggia ciottolosa
- Spaggia sabbiosa-ciottolosa
- Cordone dunare
- Faraglione

FORME ED ELEMENTI DI ORIGINE ANTROPICA

- Argine
- Traversa fluviale
- Opera di difesa costiera
- Diga
- Opera ed infrastruttura portuale
- Discarica controllata
- Area di cava attiva
- Cava abbandonata
- Cava riqualificata
- Cava rinaturalizzata
- Discarica di residui di cava
- Miniera (abbandonata)
- Discarica di residui di miniera

SINGOLARITA' DI INTERESSE PAESAGGISTICO

- Geosito

LIMITI AMMINISTRATIVI

- Limite di regione
- Limite di comune

NOTE:

I dati sulla tipologia di costa sono stati desunti dal Piano Regionale delle Coste (Agosto 2009).
Le informazioni idrografiche derivano dallo studio della "Carta idrografica relativa allo studio della dinamica costiera per aree costiere" (Dicembre 2005).

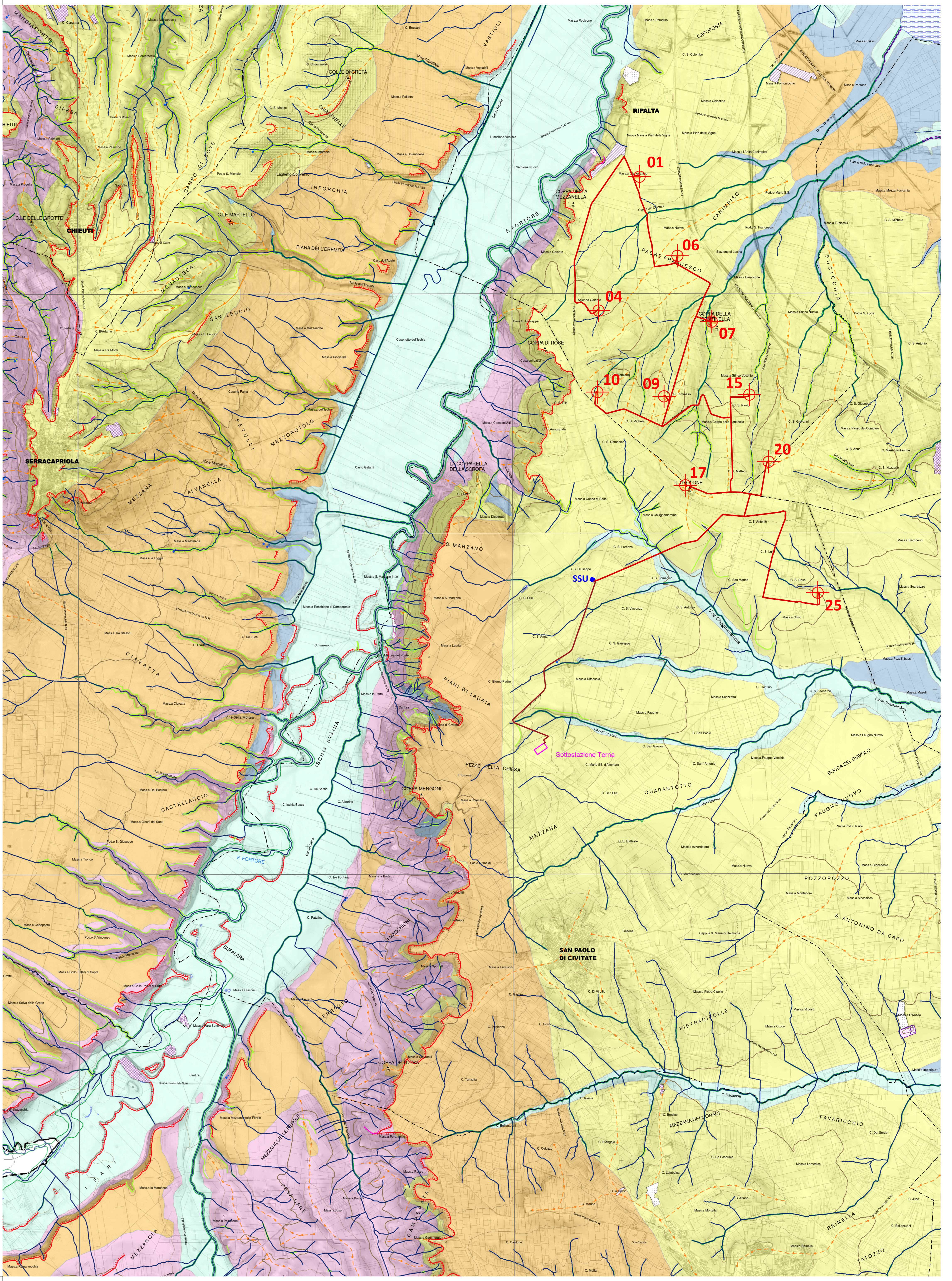
DATUM: WGS84
PROIEZIONE: UTM 33 N
CARTOGRAFIA: Carta Tecnica Regionale (CTR) - 1:5.000
SCALA: 1:25.000

LEGENDA

Autore: **AdB P** - **Autorità di Bacino della Puglia**

CARTA IDROGEOLOGICA DELLA REGIONE PUGLIA

Fonte dati: http://www.sit.puglia.it/portal/portale_cartografie_tecniche_tematiche/Download/Cartografie/Legenda%20Idrogeomorfologica%20Vestizioni%20e%20Manuali



Fonte Dati:
Cartografia di Base: http://www.sit.puglia.it/portal/portale_cartografie_tecniche_tematiche/Download/Cartografie/Legenda%20Idrogeomorfologica%20Vestizioni%20e%20Manuali