

**COMUNI DI LESINA E SAN PAOLO DI CIVITATE**  
 PROVINCIA DI FOGGIA

PROGETTO PER LA REALIZZAZIONE DI UN PARCO ECOLOGICO

**RICHIESTA DI AUTORIZZAZIONE UNICA**  
 D.Lgs. 387/2003

**PROCEDIMENTO UNICO AMBIENTALE (PUA)**

Valutazione di Impatto Ambientale (V.I.A.)  
 D.Lgs. 152/2006 ss.mm.ii. (Art.27)  
 "Norme in materia ambientale"

PROGETTO: **ATS ALEXINA**  
 DITTA: **AEP s.r.l.**

VALUTAZIONE PREVENTIVA DELL'INTERESSE ARCHEOLOGICO  
 Tavola VII - Carta del Potenziale (scala 1:20000)

Consulente per l'archeologia: **SE.ARCH.**  
 Via del Vignone, 21 - 39100 Bolzano  
 SVA 0523 class. II  
 Dr. Miriam Di Stefano  
 (Nr. 442) Classe MC Archeologia Funz. (abilitata alla riduzione V.I.A.)

Elaborazione: Dott. Raffaele Fanelli

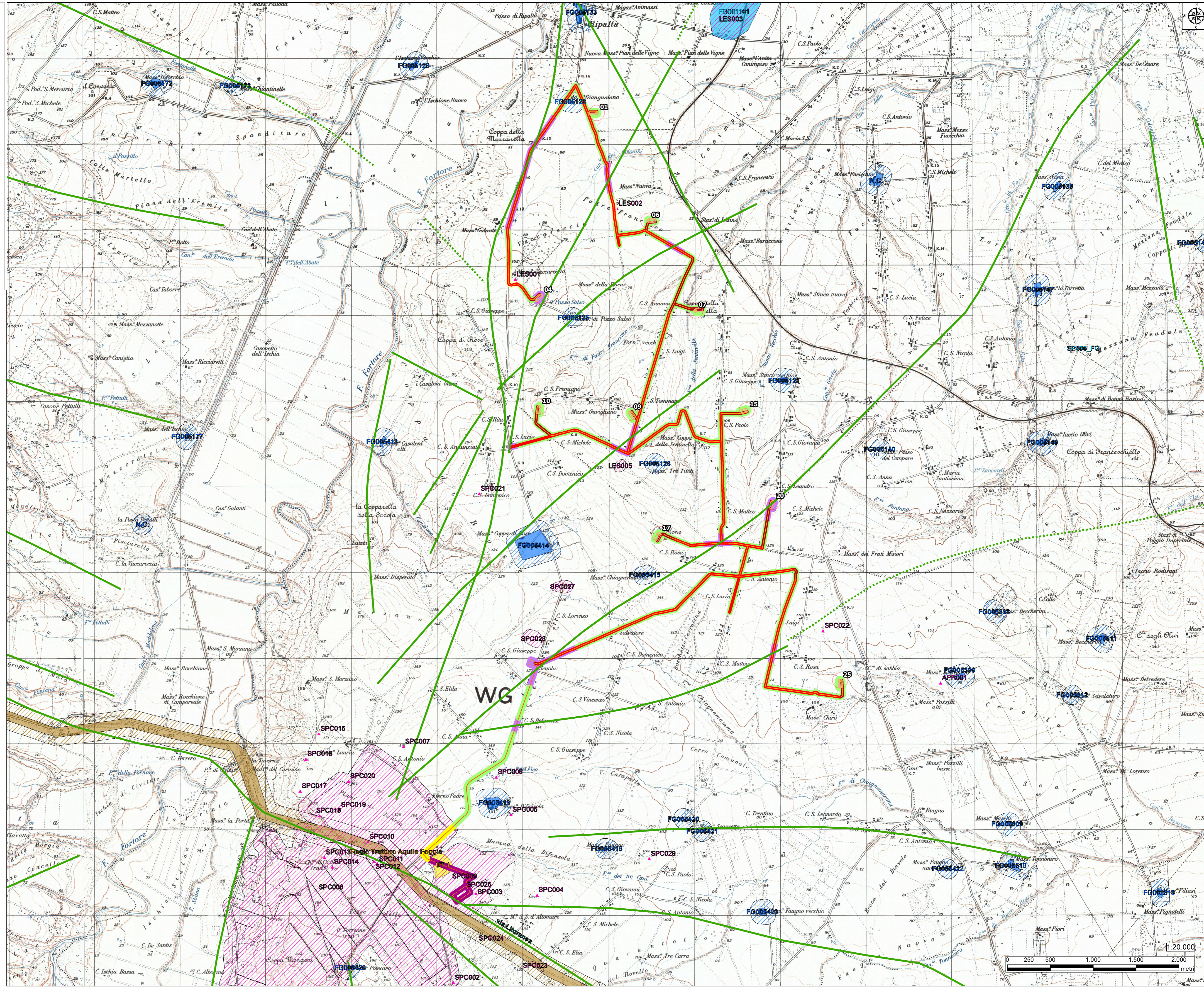
19/01/2022  
 DATA

CARATTERISTICHE GENERALI D'IMPIANTO  
 GENERATORE: Alcega mini: fino a 100m  
 Impianto civile: fino a 100m  
 Potenza civile: fino a 10 MW  
 IMPIANTO: Nuova generatore 10  
 Potenza complessiva: fino a 10 MW

Il progettista: **ATS Engineering s.r.l.**  
 P.zza Giovanni Paolo II, 8  
 71017 Terremaggiore (FG)  
 0882/291197  
 atseng@pec.it

Il tecnico: **Ing. Eugenio Di Gianvito**  
 eising@tiscali.it

Il proponente: **AEP s.r.l.**  
 P.zza Giovanni Paolo II, 8  
 71017 Terremaggiore (FG)  
 0882/291197  
 aepvent@pec.it



**Legenda**

**opere in progetto**

- cavidotto esterno
- cavidotto interno
- piazzole
- sottostazione AT
- sottostazione MT
- strade da adeguare
- strade da realizzare

**grado di potenziale archeologico**

- 2
- 6
- 7
- 8
- 10

— area archeologica

- ▲ sito noto, segnalazione puntuale
- Unità Topografiche
- PPTR\_stratificazione insediativa\_rete tratturi
- PPTR\_area\_rispetto\_rete tratturi
- PPTR\_area\_a\_rischio\_archeologico
- PPTR\_area\_rispetto\_zone interesse archeologico
- PPTR\_stratificazione insediativa\_siti storico culturali
- PPTR\_area\_rispetto\_siti storico culturali

**viabilità antica (Alvisi 1970)**

- tracciato viario identificato
- percorso ipotetico

1:20.000