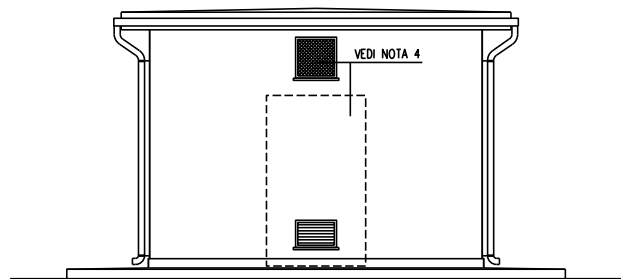


PROSPETTO "A"



PROSPETTO "B"

NOTE

- LE DIMENSIONI SONO INDICATE IN mm LE QUOTE IN ELEVAZIONE IN m
- LA QUOTA 0.00 CORRISPONDE ALLA QUOTA IMPIANTO
- 1) - LA PORTA DEVE ESSERE POSIZIONATA IN MODO DA PERMETTERE ALL'OPERATORE LA VISTA DELL'IMPIANTO. SE LA NUOVA UBICAZIONE INTERFERISCE CON UNA GRIGLIA, QUEST'ULTIMA VA RIUBICATA NELLA POSIZIONE PREESISTENTE DELLA PORTA.



| | | | | | |
|--|-----------|--|--|------------------------------------|---------------------------|
| 0 | DIC. 2021 | EMISSIONE PER PERMESSI | D.CIMADORO | G.CANNITO | V.FORLIVESI S.SCANDALE |
| INDICE | DATA | REVISIONI | ELABORATO | VERIFICATO | APPROVATO |
| PROPRIETARIO ENURA | | PROGETTISTA TEN TECHNIP ENERGIES TECHNIP ITALY DIREZIONE LAVORI S.p.A. Rif.TPIDL: 080643C-001-STC-3290-049 | | Dis. ST-00049 Fg. 1 di 1 | |
| Progetto: METANIZZAZIONE SARDEGNA - TRATTO SUD | | | Comm. NQE19001 | | |
| "OPERE COMPLEMENTARI" EDIFICIO USO TELECOMANDO E TELEMISURE TIPO B4 | | | Sostituisce il Sostituito dal | | |