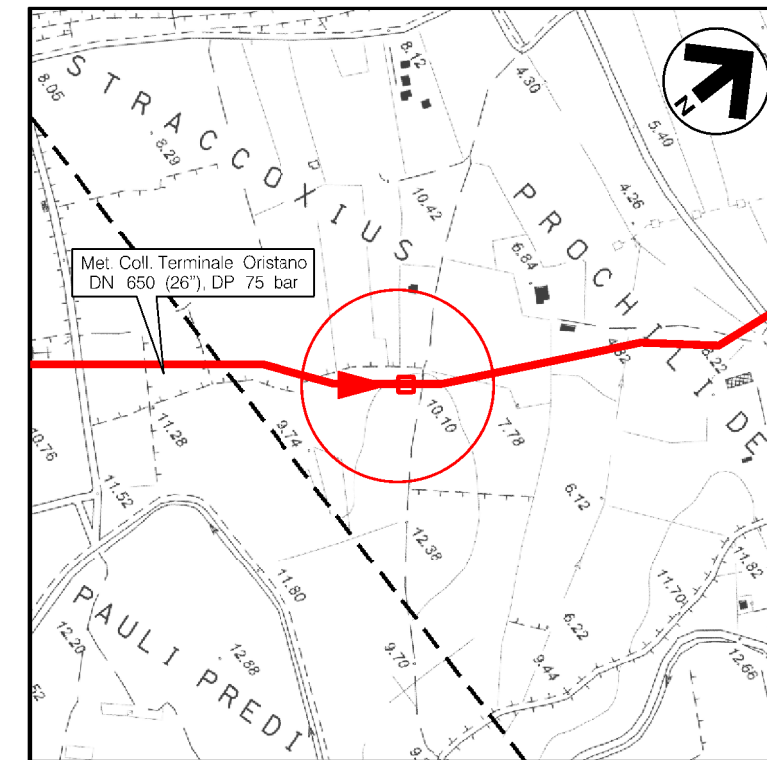


PLANIMETRIA 1:2000  
COMUNE DI SANTA GIUSTA F.21

DOCUMENTI DI RIFERIMENTO

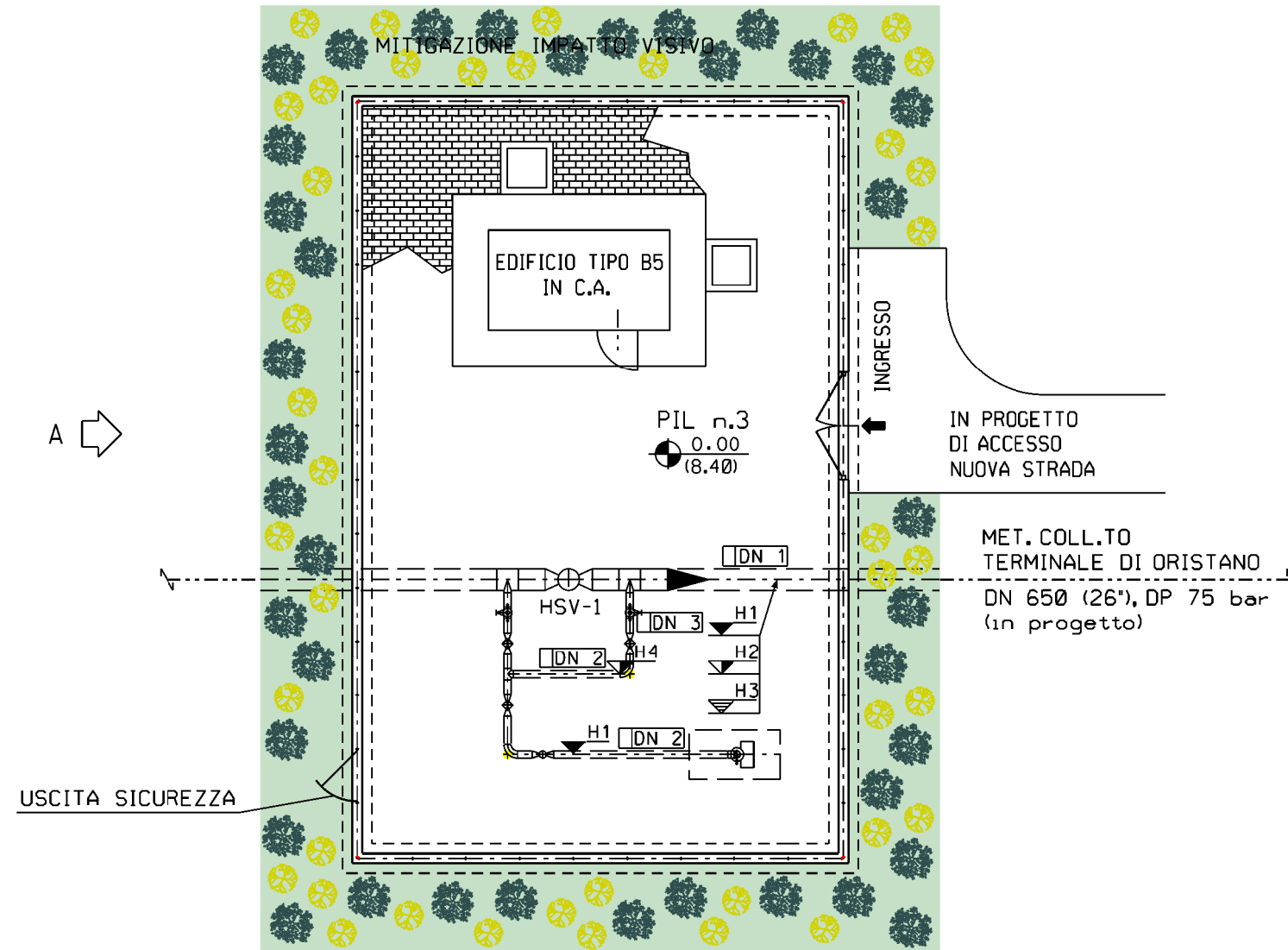
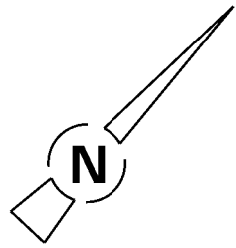
N



COROGRAFIA 1:10000  
CTR F.528160



REV	DATA	DESCRIZIONE	ELABORATO	VERIFICATO	APPROVATO
0	10/01/2022	EMISSIONE	G. BERTERA	F. MARCHETTI	V. FORLIVESI S. SCANDALE
Proprietario		Progettista	Disegno		
		 Rif.: 080643C-001-DW-3253-30146 <b>T.EN ITALY SOLUTIONS S.p.A.</b>	DIS-VEG-D-30146		
Progetto:			Revisione		
METANIZZAZIONE SARDEGNA - TRATTO SUD			0		
MET. COLLEGAMENTO TERMINALE DI ORISTANO			Comm. NQ/E19001/L08		
DN 650 (26''), DP 75 bar			Cod. tec.		
PIL n.3 Loc. STRACCOXIUS			Scala 1:200		
PROGETTO MASCHERAMENTO IMPIANTO			Fg 1 di 3		



LEGENDA MASCHERAMENTO

- AREA DI INTERVENTO
- Quercus ilex (Leccio) h. 1,25 m – 1,50 m
- Spartium junceum (Ginestra odorosa) h. 0,60 m – 0,80 m

SPECIE:

SPECIE:	PIANTE N:
Quercus ilex	39
Spartium junceum	42

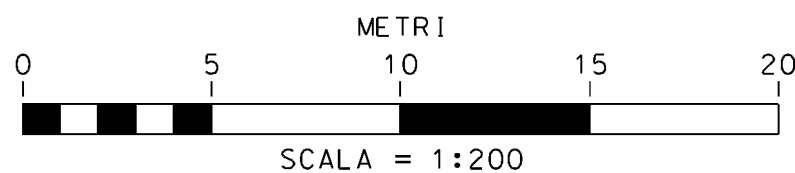
NOTE

La distribuzione delle specie deve avvenire in modo casuale sullo spazio (senza uno schema predefinito)

Le distanze tra le specie arbustive devono essere comprese tra 0,80 e 1,50 m.  
 Le distanze tra le specie arboree e le altre specie non devono essere inferiori a 1,00 m

LEGENDA

- Tubazione
- Fondo tubazione
- Copertura tubazione
- Elevazione generica
- Fondo valvola
- Quota asse valvola
- Valvola telecomandata
- Valvola motorizzata
- Valvola a rubinetto maschio
- Valvola a sfera a passaggio pieno
- Valvola a sfera a passaggio ridotto
- Valvola a spillo



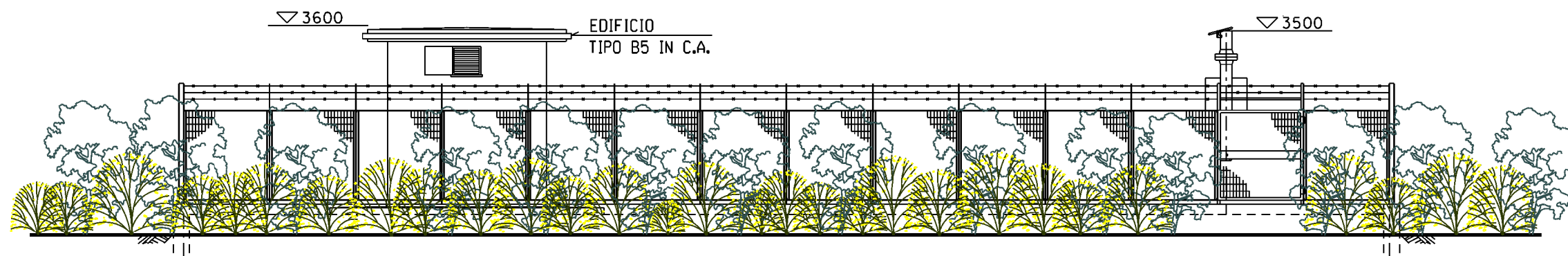
Progetto:

METANIZZAZIONE SARDEGNA - TRATTO SUD

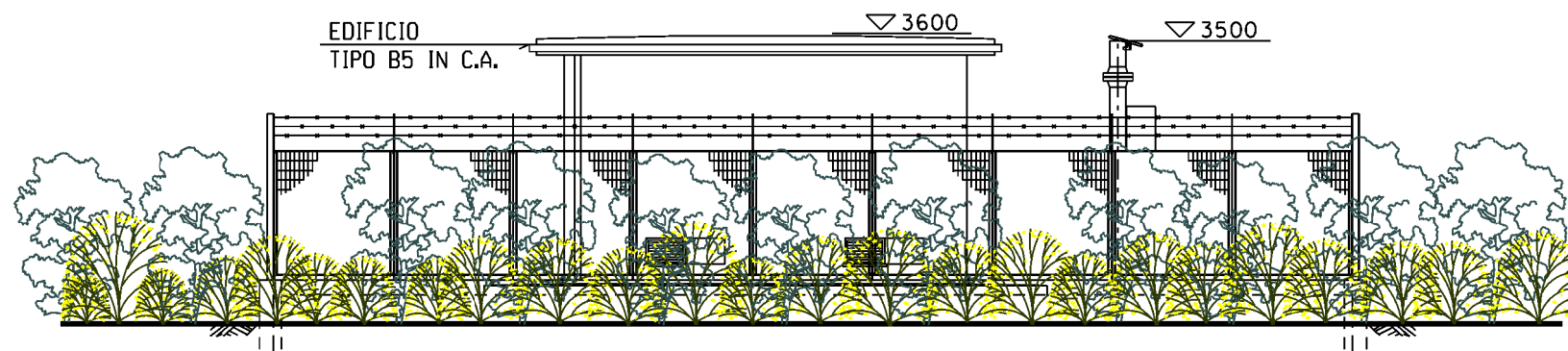
MET. COLLEGAMENTO TERMINALE DI ORISTANO DN 650 (26"), DP 75 bar  
PIL n.3 Loc. STRACCOXIUS  
-PROSPETTI-

0	10/01/2022	EMISSIONE	G. BERTERA	F. MARCHETTI	V. FORLIVESTI S. SCANDALE
INDICE	DATA	R E V I S I O N I	ELABORATO	VERIFICATO	APPROVATO
PROPRIETARIO		PROGETTISTA		DIS. N. DIS-VEG-D-30146	
ENURA		TEN TECHNIP ENERGIES		Comm. NQ/E19001/L08	
		Rif.: 080643C-001-DW-3253-30146 T.EN ITALY SOLUTIONS S.p.A.			

Foglio  
3  
di 3  
Scala  
1:100



PROSPETTO A



PROSPETTO B

LEGENDA MASCHERAMENTO

		Leccio n.39
		Ginestra odorosa n.42

