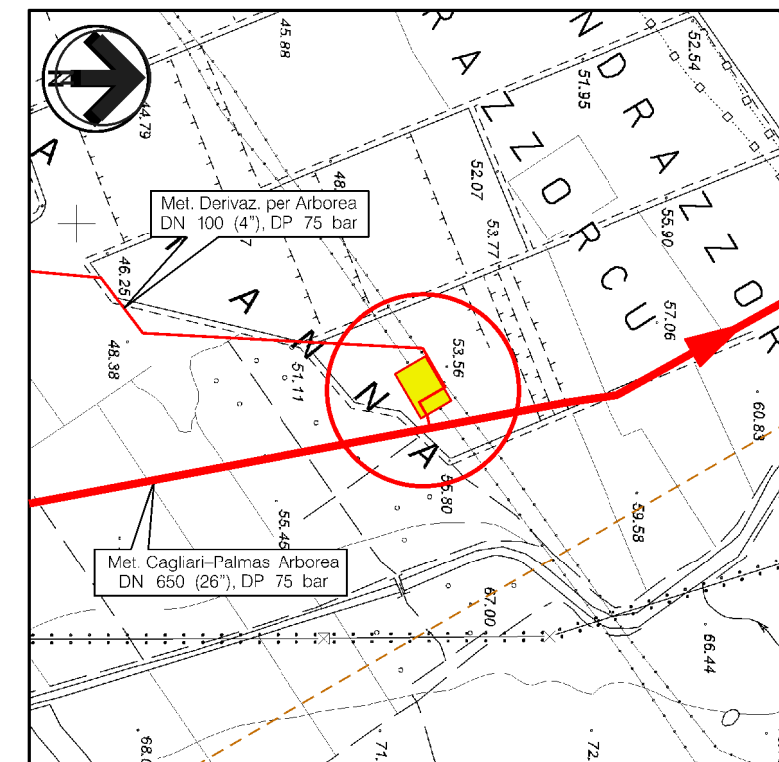


PLANIMETRIA 1:2000
COMUNE DI MARRUBIU (ORISTANO) F.16

DOCUMENTI DI RIFERIMENTO

N



COROGRAFIA 1:10000
CTR F.539010



0	10/01/2022	EMISSIONE	G.BERTERA	F.MARCHETTI	V.FORLIVESI S.SCANDALE
REV	DATA	DESCRIZIONE	ELABORATO	VERIFICATO	APPROVATO
Proprietario		Progettista	Disegno		
		 Rif.: 080643C001-DW-3253-30152 T.EN ITALY SOLUTIONS S.p.A.	DIS-VEG-E-30152		
Progetto:			Revisione		
METANIZZAZIONE SARDEGNA – TRATTO SUD MET. CAGLIARI-PALMAS ARBOREA DN 650 (26”), DP 75 bar			0		
			Comm. NQ/E19001/L05		
			Cod. tec.		
PIL n.13 Loc. SA MATTA MANNA PROGETTO DI MASCHERAMENTO IMPIANTO			Scala 1:200	Fg 1 di 3	

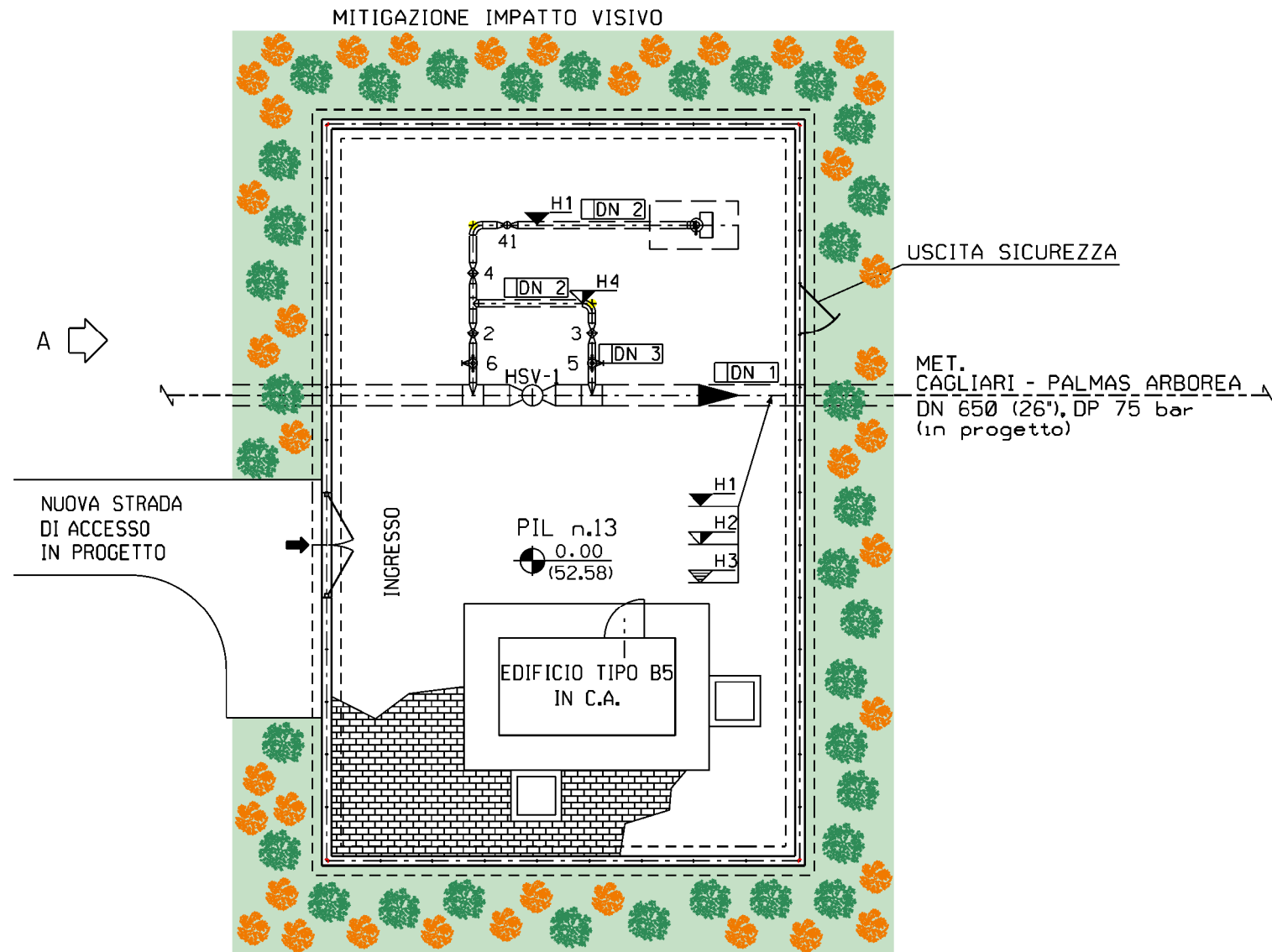
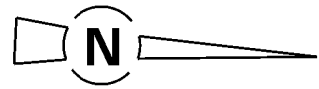
Progetto:

METANIZZAZIONE SARDEGNA - TRATTO SUD

MET. CAGLIARI-PALMAS ARBOREA DN 650 (26"), DP 75 bar
 PIL n.13 Loc. SA MATTA MANNA
 -PIANTA-

0	10/01/2022	EMISSIONE	G BERTERA	F MARCHETTI	V FORLIVESTI S SCANDALE
INDICE	DATA	R E V I S I O N I	ELABORATO	VERIFICATO	APPROVATO
PROPRIETARIO		PROGETTISTA		DIS. N° DIS-VEG-E-30152	
ENURA		TEN TECHNIP ENERGIES		Comm. NQ/E19001/L05	
		Rif.: 080643C001-DW-3253-30152 T.EN ITALY SOLUTIONS S.p.A.			

Foglio
2
 di 3
 Scala
 1:200



LEGENDA MASCHERAMENTO

- AREA DI INTERVENTO
- Olea europea (Olivo) h. 1,25 m - 1,50 m
- Pistacia lentiscus (Lentisco) h. 0,60 m - 0,80 m

SPECIE:

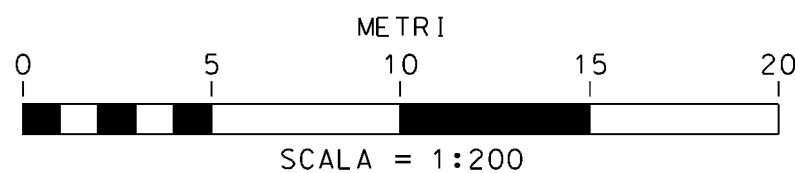
SPECIE:	PIANTE N°:
Olea europea	34
Pistacia lentiscus	39

NOTE

La distribuzione delle specie deve avvenire in modo casuale sullo spazio (senza uno schema predefinito).
 Le distanze tra le specie arbustive devono essere comprese tra 0,80 e 1,50 m.
 Le distanze tra le specie arboree e le altre specie non devono essere inferiori a 1,00 m

LEGENDA

- € tubazione
- Fondo tubazione
- Copertura tubazione
- Elevazione generica
- Fondo valvola
- Quota asse valvola
- Valvola telecomandata
- Valvola motorizzata
- Valvola a rubinetto maschio
- Valvola a sfera a passaggio pieno
- Valvola a sfera a passaggio ridotto
- Valvola a spillo



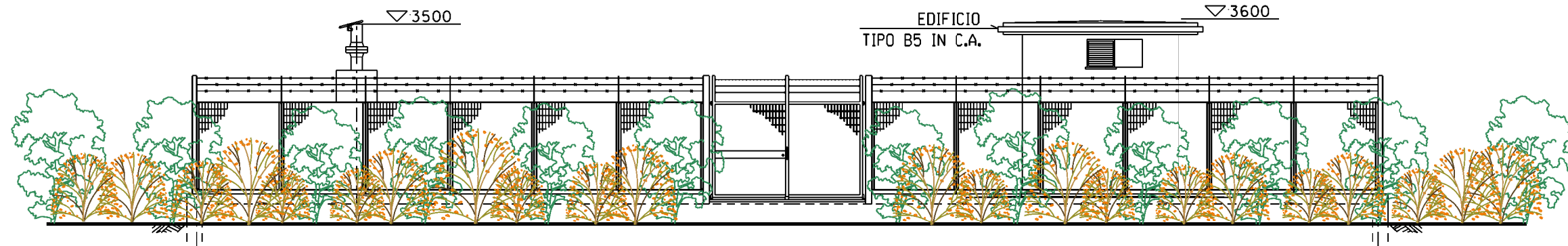
Progetto:

METANIZZAZIONE SARDEGNA - TRATTO SUD

MET. CAGLIARI-PALMAS ARBOREA DN 650 (26"), DP 75 bar
PIL n.13 Loc. SA MATTA MANNA
-PROSPETTI-

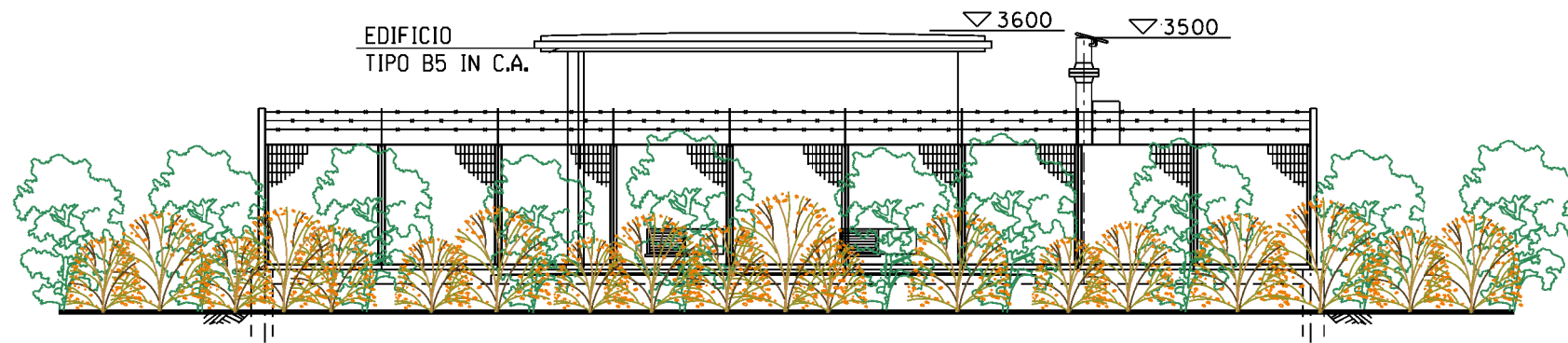
0	10/01/2022	EMISSIONE	G. BERTERA	F. MARCHETTI	V. FORLIVESI S. SCANDALE
INDICE	DATA	R E V I S I O N I	ELABORATO	VERIFICATO	APPROVATO
PROPRIETARIO		PROGETTISTA		DIS. N.	
ENURA		TEN TECHNIP ENERGIES		DIS-VEG-E-30152	
		Rif.: 080643C001-DW-3253-30152 T.EN ITALY SOLUTIONS S.p.A.		Comm. NQ/E19001/L05	

Foglio
3
di 3
Scala
1:100



PROSPETTO A

LEGENDA MASCHERAMENTO



PROSPETTO B

