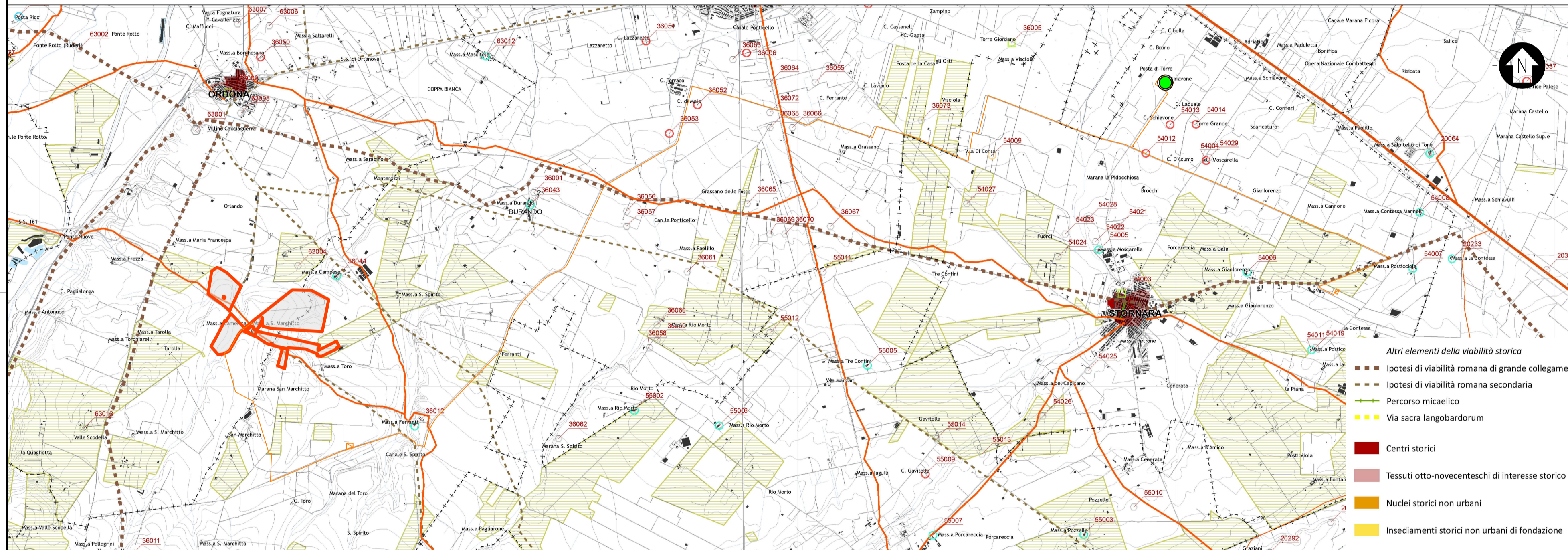


PIANO TERRITORIALE DI COORDINAMENTO DELLA PROVINCIA DI FOGGIA – STRALCIO CARTOGRAFICO TAVOLA B1 – TUTELA DELL'IDENTITÀ CULTURALE: ELEMENTI DI MATRICE NATURALE
SCALA ORIGINALE 1:25000 – FOGLIO 22, 23



PIANO TERRITORIALE DI COORDINAMENTO DELLA PROVINCIA DI FOGGIA – STRALCIO CARTOGRAFICO TAVOLA B2 – TUTELA DELL'IDENTITÀ CULTURALE: ELEMENTI DI MATRICE ANTROPICA
SCALA ORIGINALE 1:25000 – FOGLIO 22, 23



PIANO TERRITORIALE DI COORDINAMENTO DELLA PROVINCIA DI FOGGIA – STRALCIO CARTOGRAFICO TAVOLA C – ASSETTO TERRITORIALE
SCALA ORIGINALE 1:25000 – FOGLIO 22, 23

- Boschi ed arbusteti
- Boschi di latifoglie a prevalenza di faggio
- Boschi planiziali
- Boschi della pianura costiera
- Aree con vegetazione boschiva e arbustiva in evoluzione
- Praterie xerofile
- Praterie sfalcibili
- Spiagge
- Habitat psammofili
- Laghi e bacini
- Aree ripariali a prevalenti condizioni di naturalità
- Zone umide
- Saline
- Aree agricole
- Aree terrazzate di particolare rilevanza paesaggistica
- Aree di tutela dei caratteri ambientali e paesaggistici dei corpi idrici
- Apparati dunari
- Pianure costiere
- Corsi d'acqua principali
- Singolarità geologiche
- Grotte, grave, vore, puli
- Codice identificativo
- Doline
- Cutini
- Calanchi
- Aree urbane

- Zone archeologiche
- Zone tutelate ope legis
- Altri siti archeologici indagati o presunti
- Beni architettonici isolati
- Masserie
- Poste
- Sciali
- Casini
- Ville extraurbane
- Poderi
- Taverne
- Archeologia produttiva
- Trabucchi
- Torri e fortificazioni
- Castelli
- Complessi civili e religiosi
- Edifici religiosi ed edicole
- Altro
- Codice identificativo
- Parchi e giardini
- Insedimenti abitativi derivanti dalle bonifiche
- Miniere e cave storiche
- Tratturi
- Tratturo
- Tratturello
- Braccio

- Contesti rurali
- Periurbani
- Produttivi
- Marginali
- Multifunzionali
- Ambientali a prevalente assetto forestale
- Ambientali a prevalente assetto agricolo tradizionale
- Tessuti urbani discontinui nei contesti rurali
- Tessuti urbani
- Storici
- Recenti
- Produttivi
- Turistiche costiere
- Poli produttivi
- Da sviluppare
- Da qualificare
- Di attuazione differita
- Poli produttivi speciali
- Saline di Margherita di Savoia
- Cave di Apricena
- Dotazioni territoriali
- Impianti ed opere pubbliche destinate ad attività culturali a grande concorso di pubblico
- Sedi direzionali della pubblica amministrazione
- Attrezzature sanitarie e ospedaliere
- Strutture per l'istruzione superiore
- Nodi specializzati
- Centri commerciali o parchi ad essi assimilati, con grandi strutture distributive in sede fissa e del commercio all'ingrosso
- Centri congressi e centri direzionali e fieristici ed espositivi di livello sovralocale
- Strutture per manifestazioni sportive e spettacoli a elevata partecipazione di pubblico e parchi tematici e ricreativi



INQUADRAMENTO TERRITORIALE
SCALA 1:500000 – 1 cm = 5 Km
0 5 10 25 Km
0 1 2 5 cm

- LEGENDA
- SITO
 - LINEA DI CONNESSIONE
 - PUNTO DI CONNESSIONE
- LEGENDA
- SITO CATASTALE
 - LINEA DI CONNESSIONE
 - PUNTO DI CONNESSIONE

SCALA 1:40000 – 1 cm = 400 m
0 400 800 2000 m
0 1 2 5 cm

0	-	SZ/IM	RF	LC	09/2021
REV.	DESCRIZIONE	DISSEG.	CONTROL.	APPROV.	DATA

Montana

Montana SpA
Via Carlo Azeglio Fumagalli, 6
20143 Milano
Miro (sede certificata ISO) | Brescia | Palermo | Cagliari | Roma

Tel. +39 02 54118173
Fax +39 02 54129866
www.montanainitalia.com

P.IVA 10414270156
Cap. Soc. 600.000,00 €

Comittente: IPC Puglia Srl
Via Aterno 108 – 60020 San Giovanni Teatino (CH)

Progettati: ING. LAURA CONTI
Iscritta all'Ordine degli Ingegneri della Provincia di Pavia al n. 1726

Oggetto: IMPIANTO INTEGRATO AGRIVOLTICO COLLEGATO ALLA RTN
POTENZA NOMINALE 47,83 Mwp
Comune di Orta Nova e Ordona (FG)

Tavola: INQUADRAMENTO GENERALE
VINCOLI P.T.C.P.

N. Tav. 6.4

N. Ril. 2748_4378_ON_PD_T06.4_REVO_VINCOLI_P.T.C.P.

Scala 1:40000

E' VIETATA LA RIPRODUZIONE DI QUESTO DOCUMENTO SENZA PREVENTIVA AUTORIZZAZIONE SCRITTA DELLA MONTANA SPA