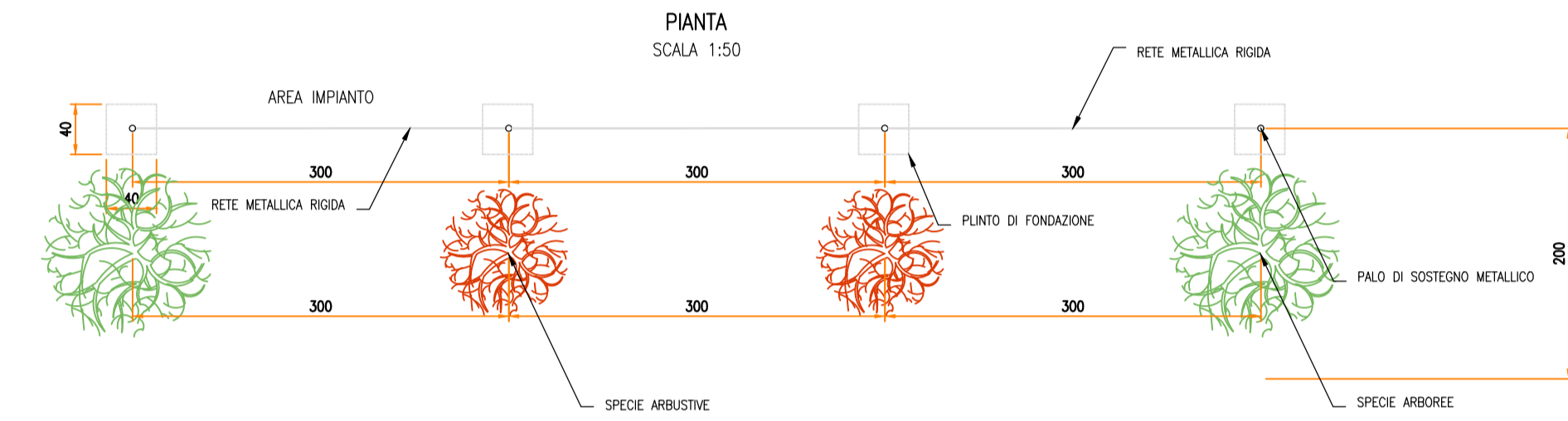
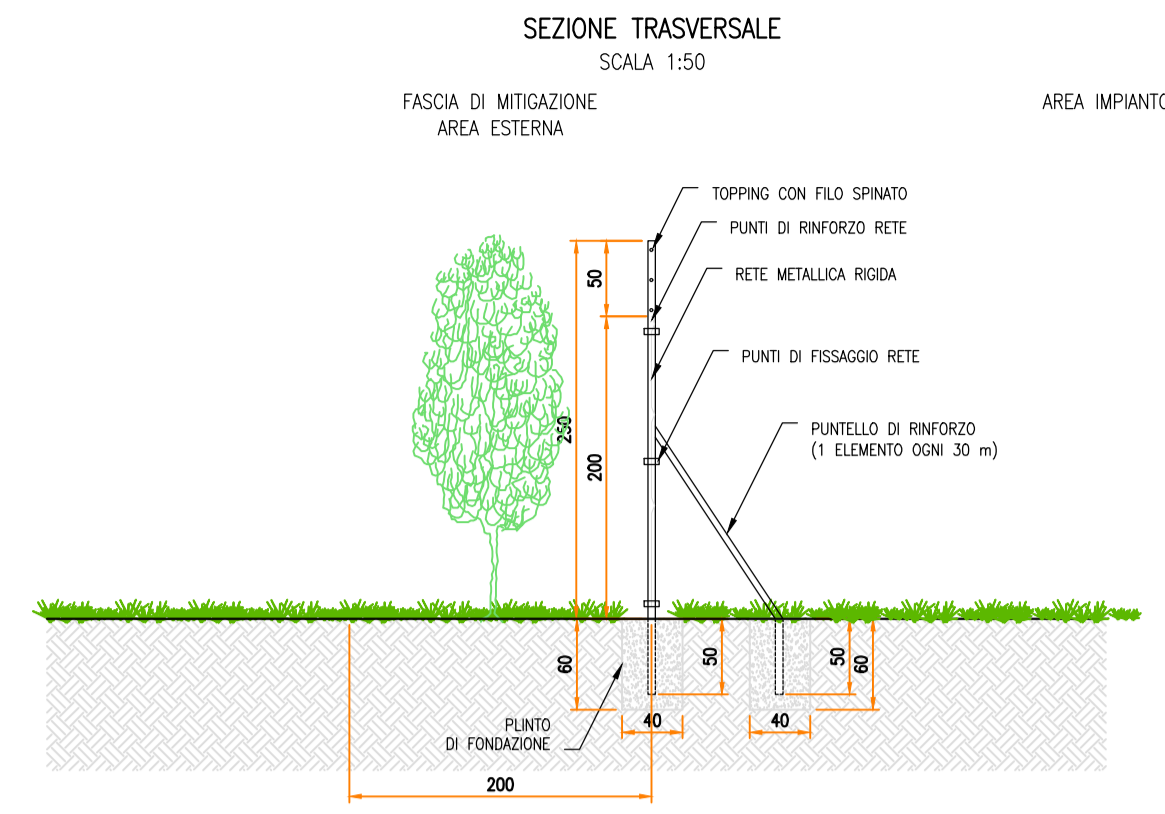
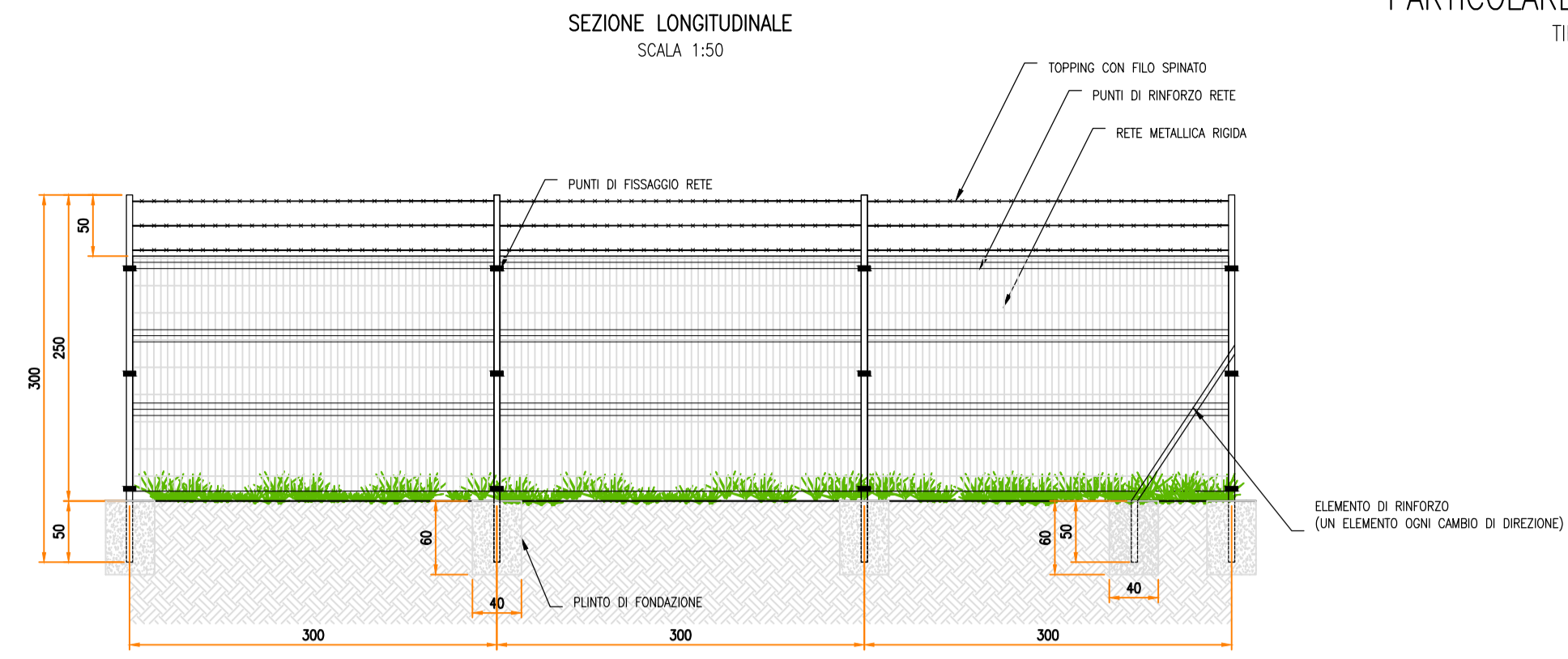
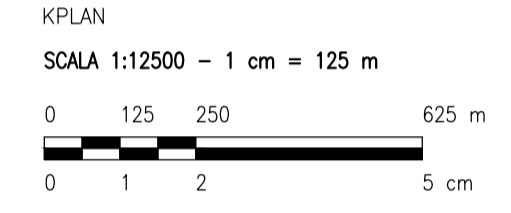
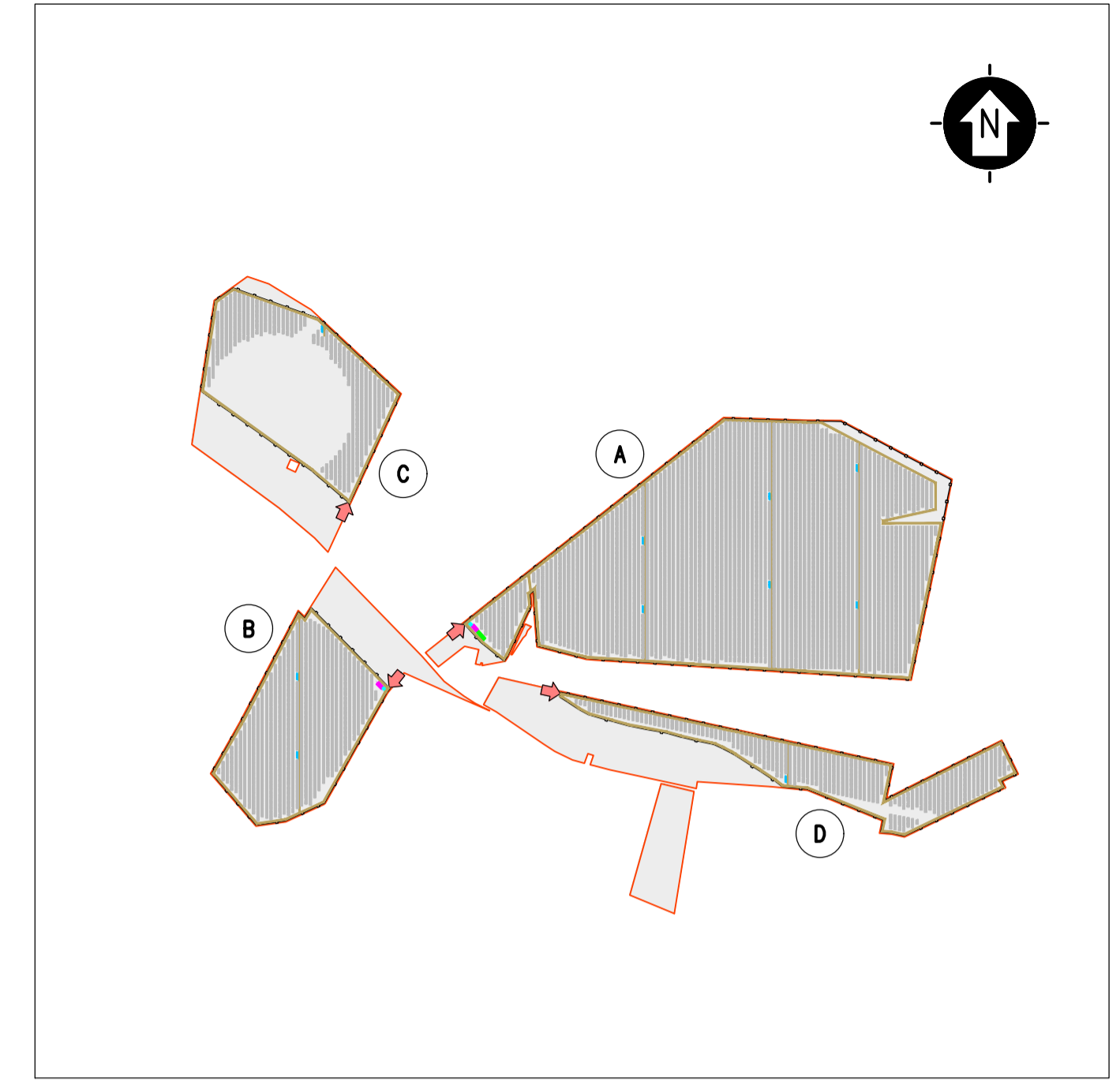


PARTICOLARE – RECINZIONE
TIPOLOGICI



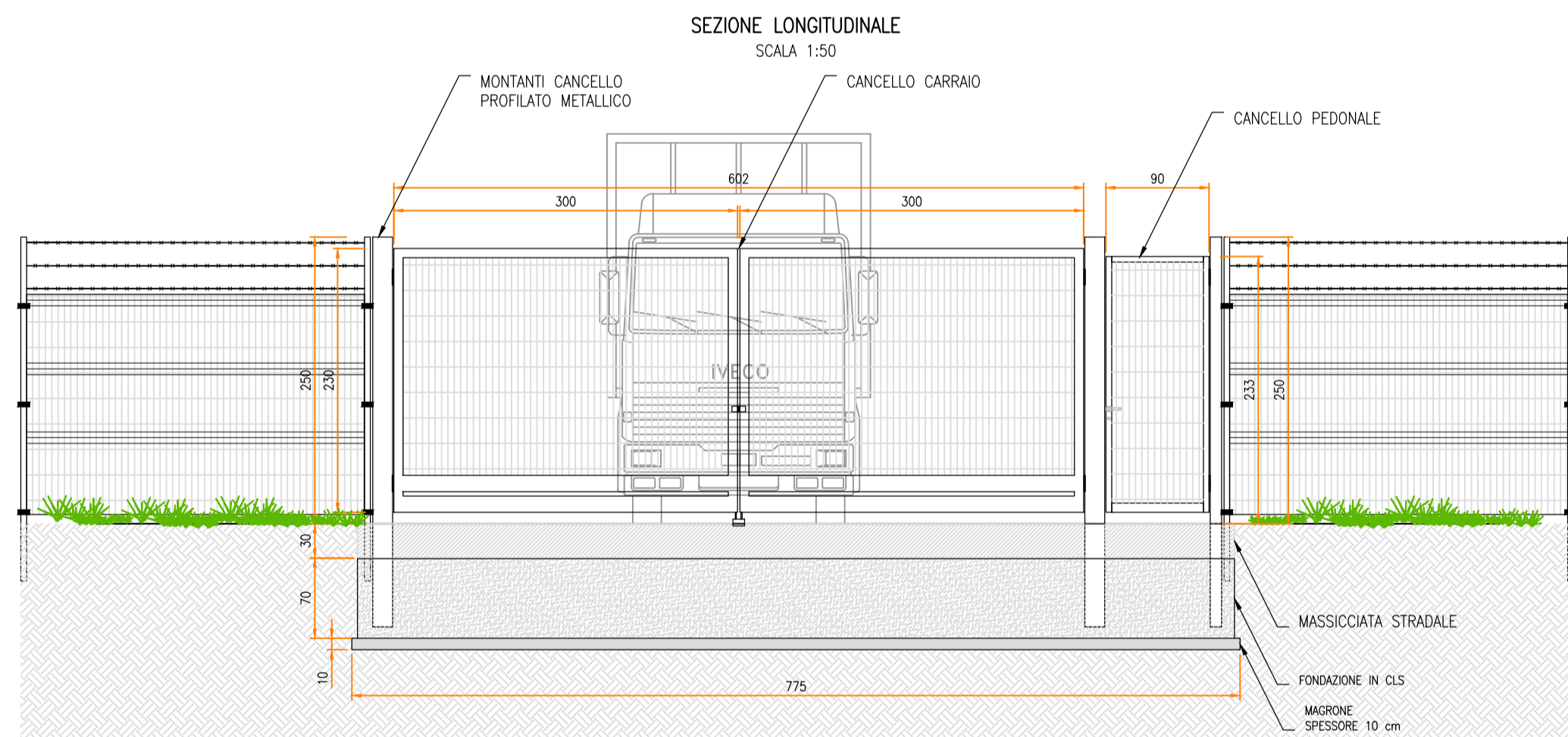
SEZIONE TRASVERSALE
SCALA 1:50



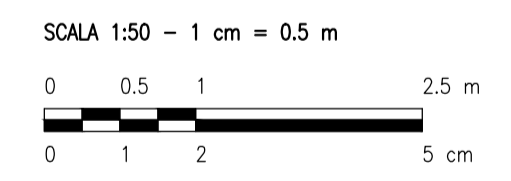
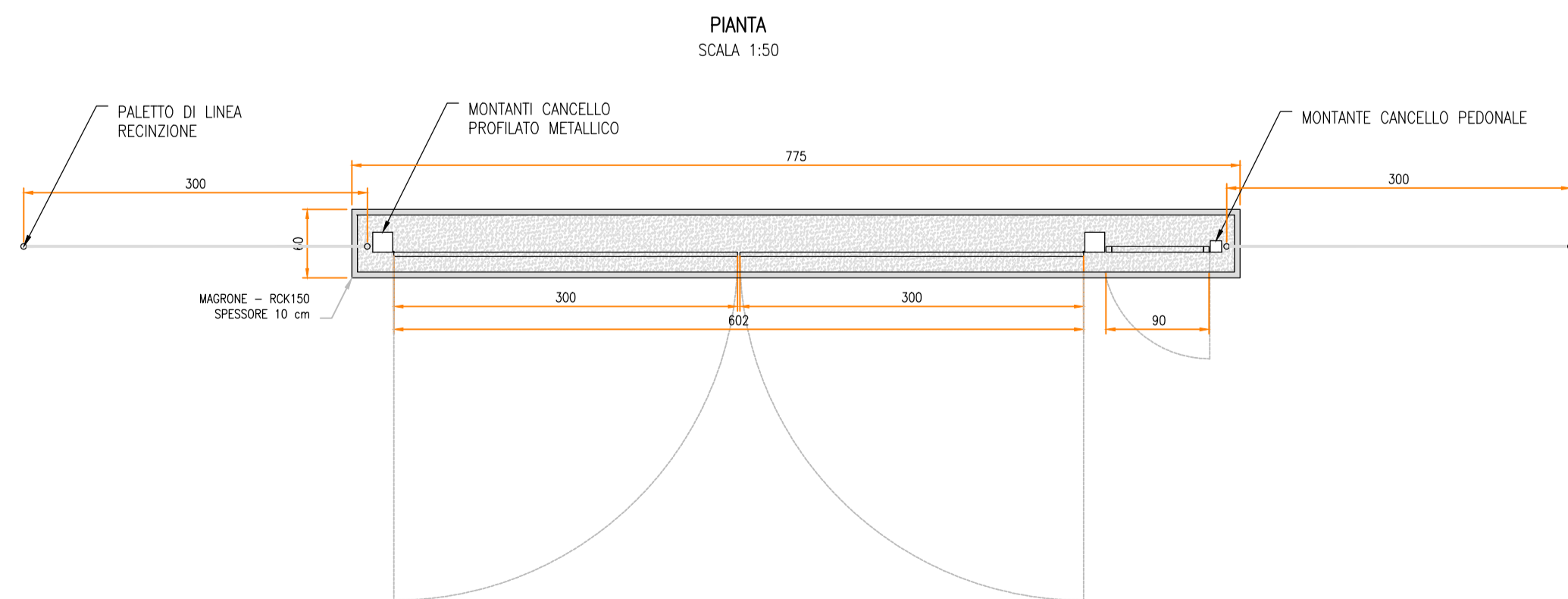
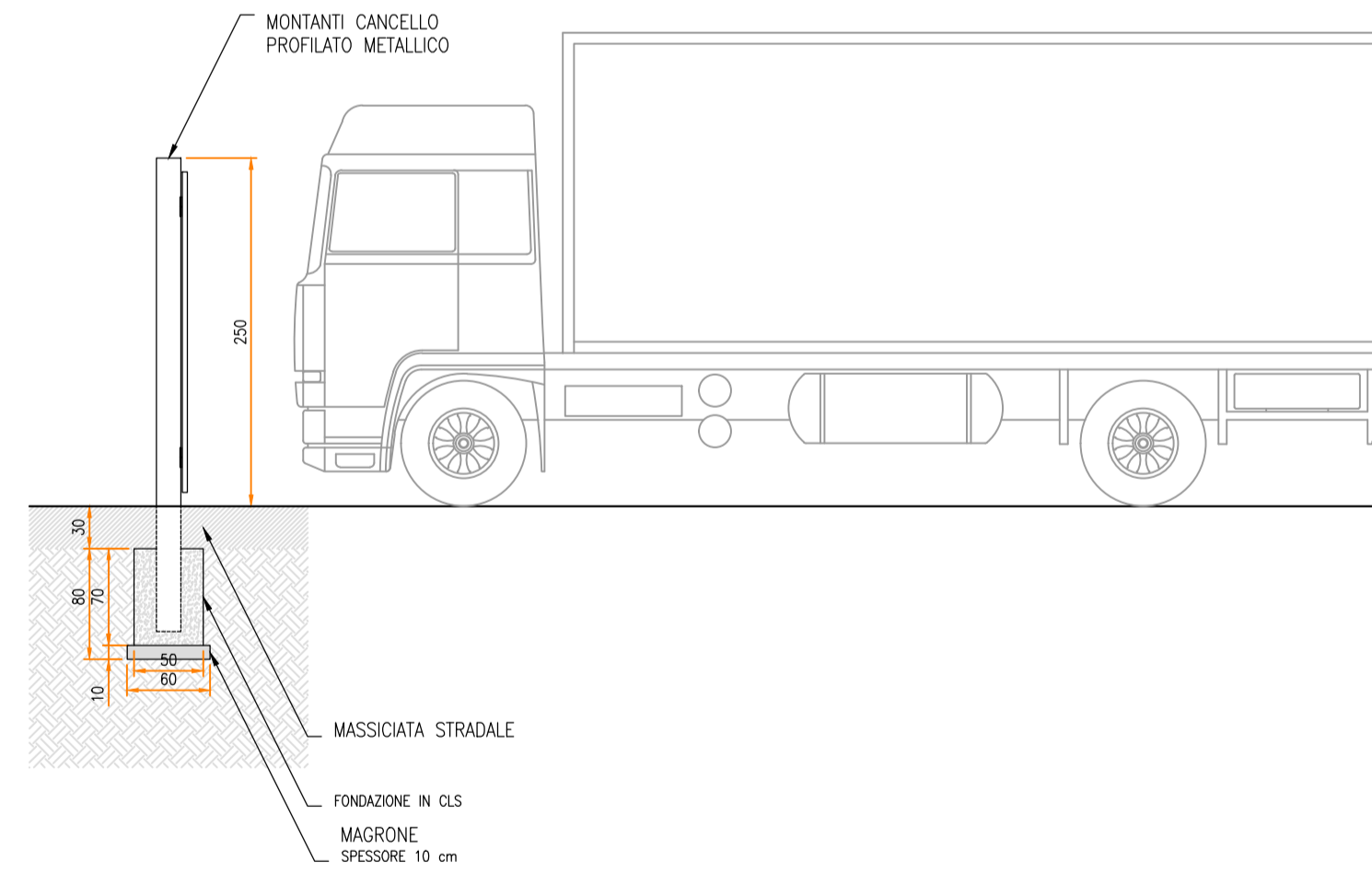
LEGENDA

[Red outline]	SITO CATASTALE	[Green outline]	CABINATI
[Dashed line]	RECINZIONE IN PROGETTO	[Green box]	CABINA ELETTRICA GENERALE MT
[Red arrow]	ACCESSO AREA IMPIANTO	[Blue box]	CABINA ELETTRICA DI CAMPO MT/BT
[Yellow line]	VIABILITÀ INTERNA IN PROGETTO	[Blue box]	LOCALE GUARDIANA E CONTROLLO ACCESSI
[Grey line]	TRACKER	[Pink box]	MAGAZZINO

PARTICOLARE – ACCESSO
TIPOLOGICI



SEZIONE TRASVERSALE
SCALA 1:50



0	-	SA	RF	LC	09/2021
REV.	DESCRIZIONE	DISCAL.	CONTROL.	APPROV.	DATA

Montana Montana SpA
Via Carlo Azeglio Fumagalli, 6
20143 Milano
Miro (sede certificata ISO) | Brescia | Palermo | Cagliari | Roma Tel. +39 02 54118173
Fax +39 02 54129866
www.montanaonline.com P. IVA 10414270156
Cap. Soc. 600.000,00 €

Committente: **IPC Puglia Srl**
Via Aterno 108 - 60020
San Giovanni Teatino (CH)

Progettati: **ING. LAURA CONTI**
Iscritta all'Ordine degli Ingegneri della Provincia di Pavia al n. 1726

Oggetto: **IMPIANTO INTEGRATO AGRIVOLTAICO COLLEGATO ALLA RTN**
POTENZA NOMINALE 47,83 MWp
Comune di Orta Nova e Ordona (FG)

Tavola: **PARTICOLARE ACCESSI E RECINZIONE** N. Tav. **13**

N. R. 2748_4378_ON_PD_T13_REV0_PARTICOLARE ACCESSI E RECINZIONE Scala 1:50
È VIETATA LA RIPRODUZIONE DI QUESTO DOCUMENTO SENZA PREVENTIVA AUTORIZZAZIONE SCRITTA DELLA MONTANA SPA