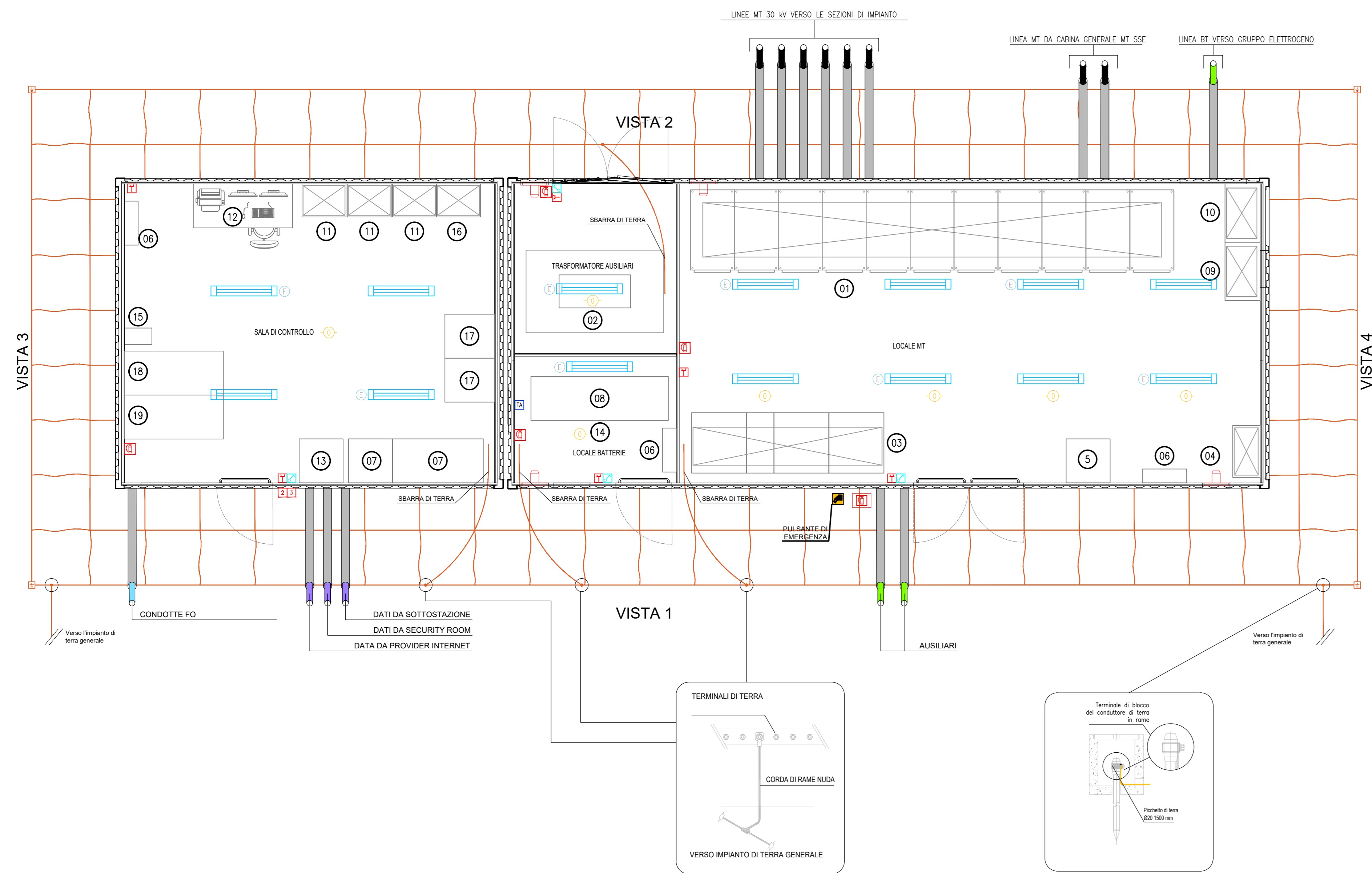
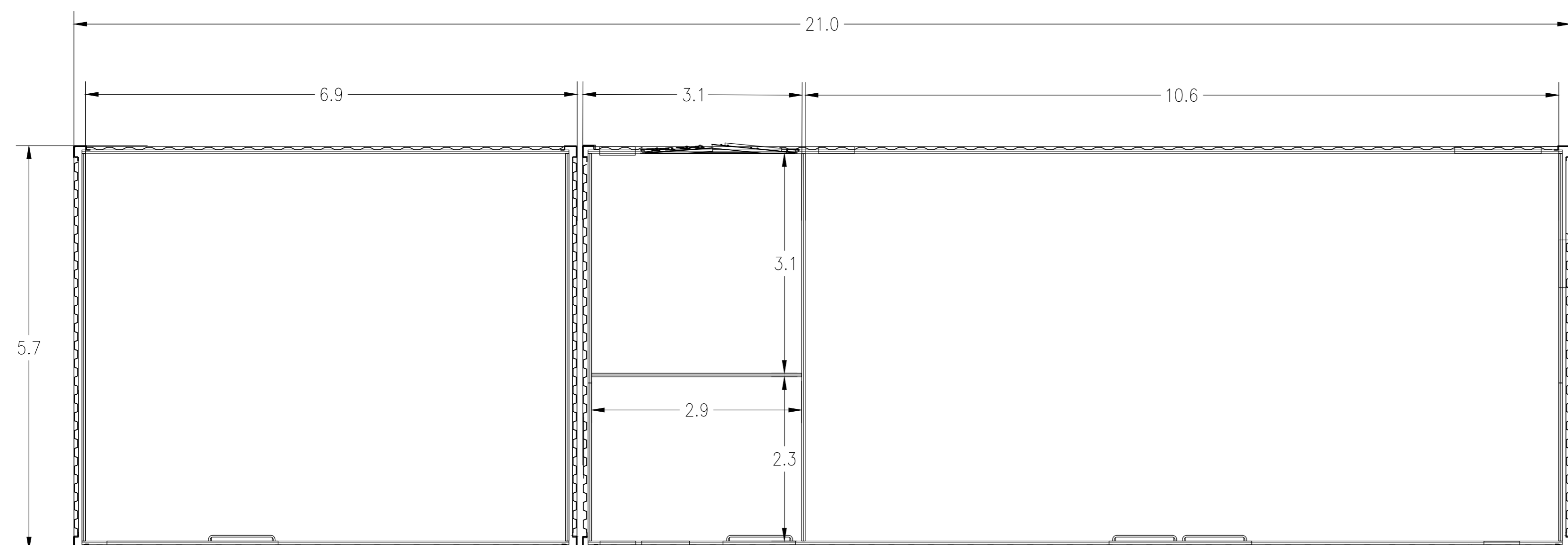


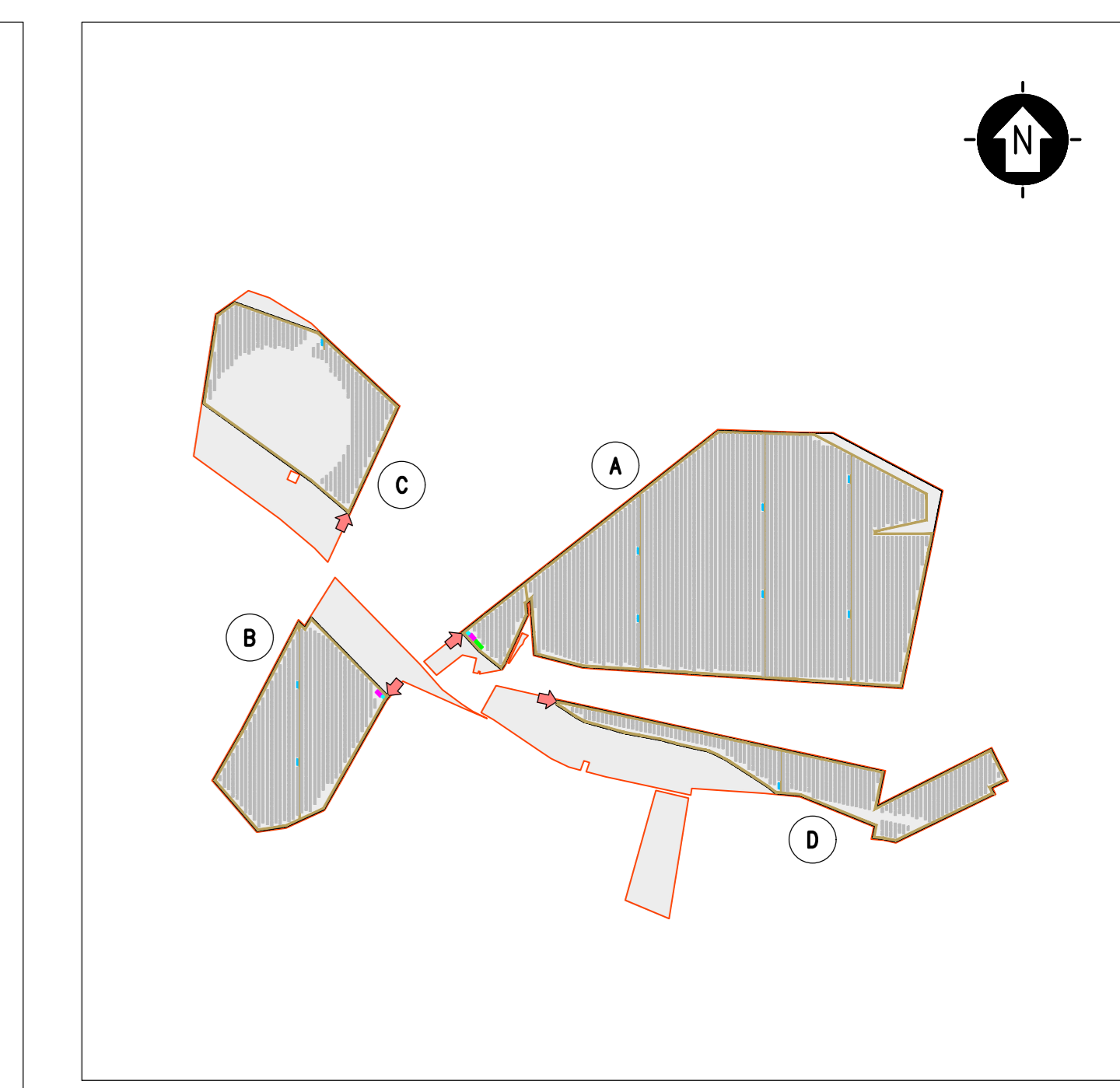
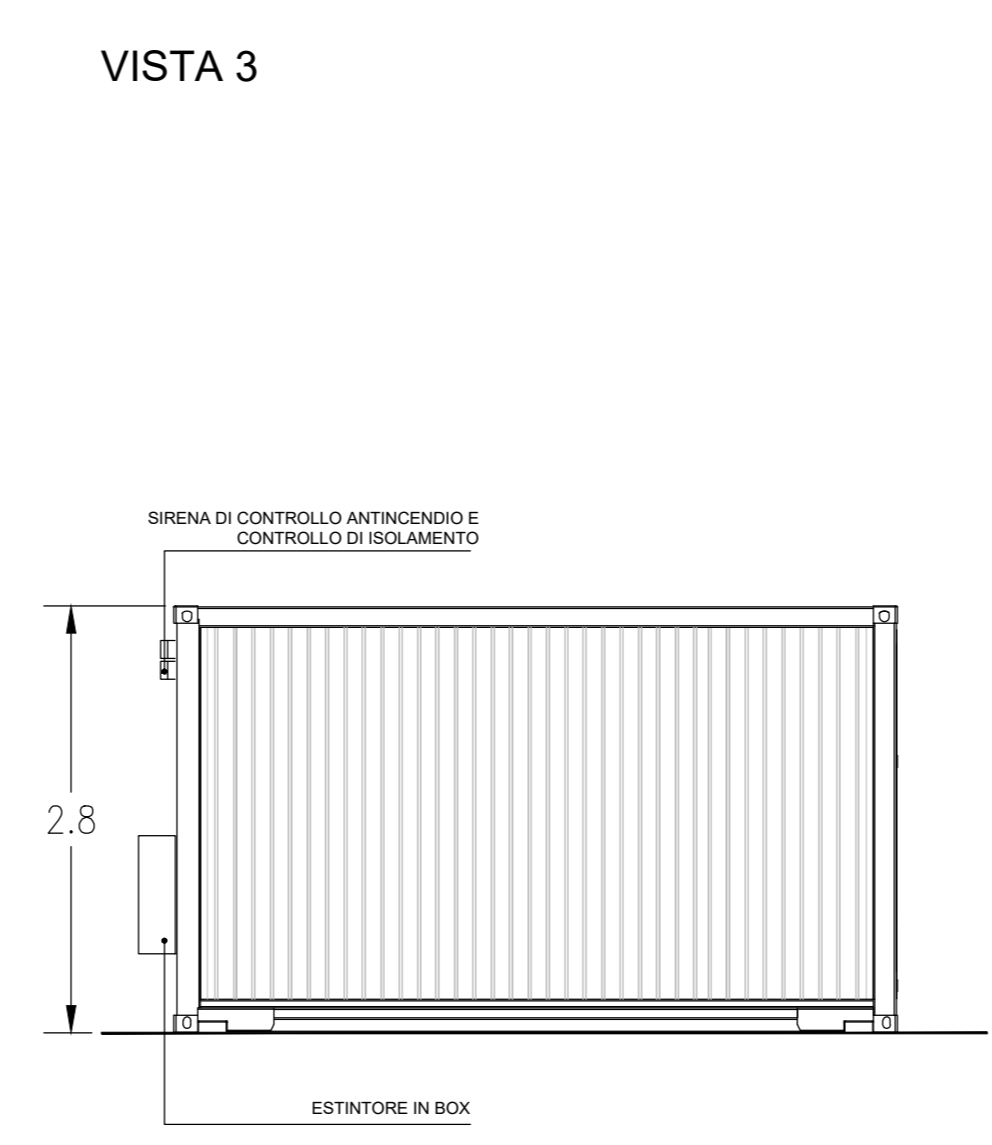
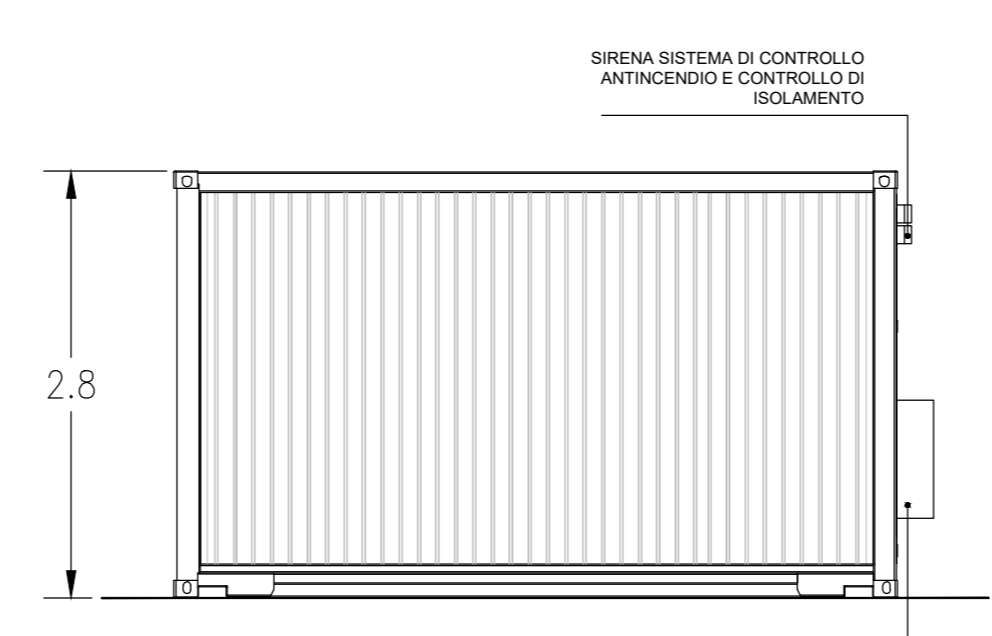
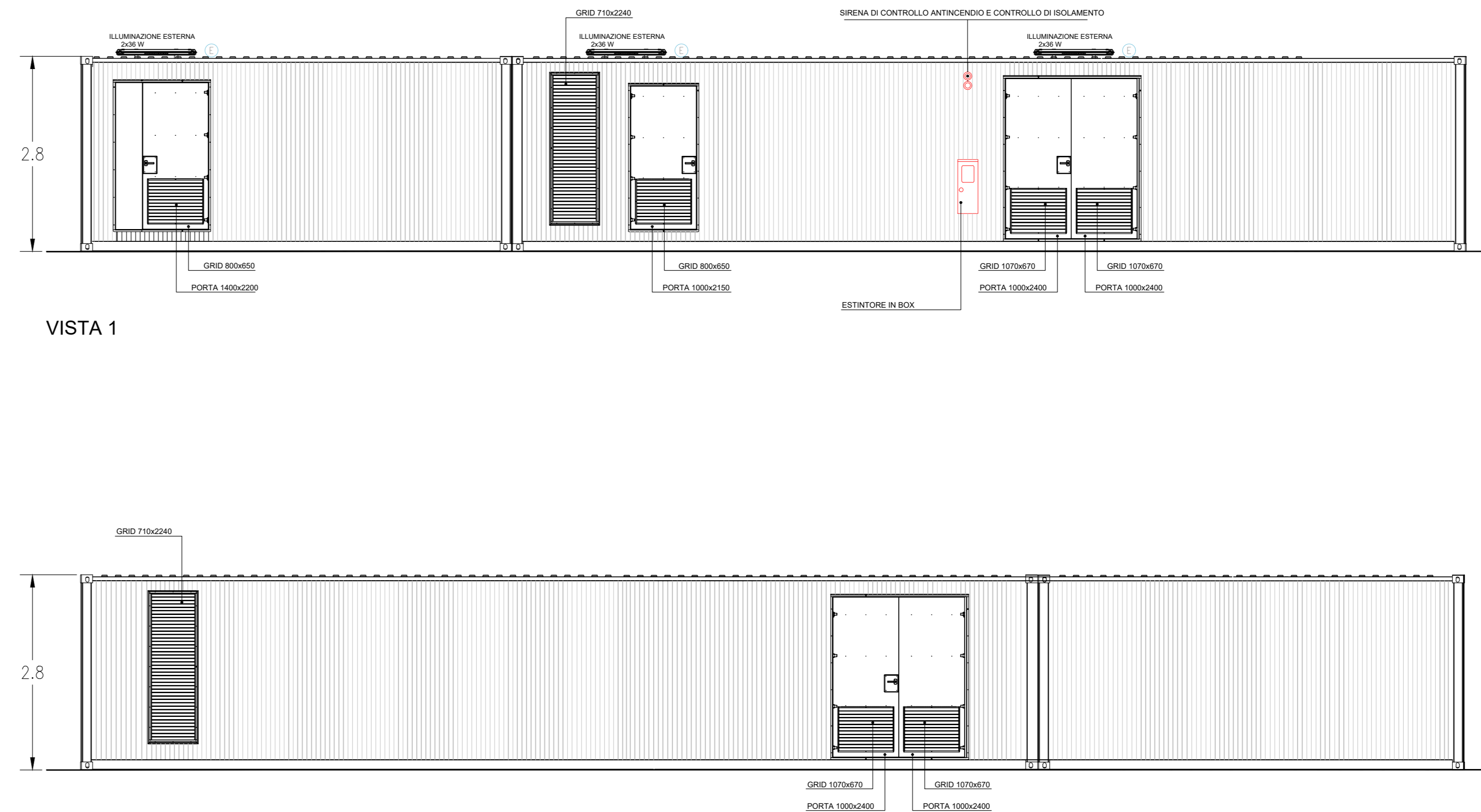
PLANIMETRIA ALLESTIMENTO ELETTRICO



PLANIMETRIA GENERALE QUOTATA



PROSPETTI



| LEGENDA | |
|---------|---|
| SIMBOLO | DESCRIZIONE |
| | ILLUMINAZIONE 2x36 W |
| | LAMPADA DI EMERGENZA |
| | INTERRUTTORE BIPOLOARE |
| | ESTRATTORE |
| | PRESA SHUKO 10 A - PRESA 2P+T |
| | IEC309 1P+N+PE |
| | IEC309 3P+N+PE |
| | ESTINTORE |
| | ESTINTORE IN BOX |
| | RIVELATORE FUMI OTTICO |
| | TERMOSTATO |
| | ALLARME MAGNETICO |
| | SENSORE DI PROSSIMITÀ A SOFFITTO |
| 01 | QUADRO PRINCIPALE MT 30 kV |
| 02 | TRASFORMATORE AUSILIARI 30/0,4 kV 200 kVA |
| 03 | QUADRO BT FUNZIONAMENTO ORDINARIO/EMERGENZA |
| 04 | QUADRO DISTRIBUZIONE BT LOCALE |
| 05 | OSCILLOPERTURBOGRAFO (SEZIONE REMOTA*) |
| 06 | ARIA CONDIZIONATA |
| 07 | AC UPS (RADDRIZZATORE + INVERTER) SEZIONE NORMALE + SEZIONE DI RICARICA |
| 08 | BATTERIE PER UPS |
| 09 | DISTRIBUZIONE MT UPS |
| 10 | DISTRIBUZIONE AUX MT |
| 11 | SCADA SYSTEM DCS & PPC (POWER PLAN CONTROLLER) (SEZIONE REMOTA*) |
| 12 | SCADA + VIDEOSORVEGLIANZA WORKSTATION |
| 13 | TMS (TRACKER MONITORING SYSTEM) |
| 14 | BATTERY HYDROGEN DETECTORS |
| 15 | PANNELLO DI CONTROLLO ANTINCENDIO |
| 16 | CABINA TELECOMUNICAZIONE |
| 17 | DC UPS (110 Vdc-24 Vdc) |
| 18 | RTU + UPDM (SEZIONE REMOTA*) |
| 19 | CONTATORI FISCALI |

(*) ELEMENTI RIODONDANTI RISPETTO A QUELLI PRESENTI SUL PUNTO DI CONNESSIONE



| REV. | DESCRIZIONE | DESIGN. | CONTROL. | APPROV. | DATA |
|------|-------------|---------|----------|---------|---------|
| 0 | | | | | 08/2021 |

Montana Montana S.p.A. Via Carlo Farini 10, 20145 Milano

Progettista: **IPC Puggia Srl**
Via Aterna 108 - 45020 San Giovanni Testino (CH)

Progetto: **IMPIANTO INTEGRATO AGRIVOLTICO COLLEGATO ALLA RTN**
POTENZA NOMINALE 47,83 MWp
Comune di Orto Nova e Ordona (FG)

Rev. 15

2748_4378_ON_PD_115_REV0_CABINE ELETTRICHE - CABINA GENERALE MT AUSILIARI