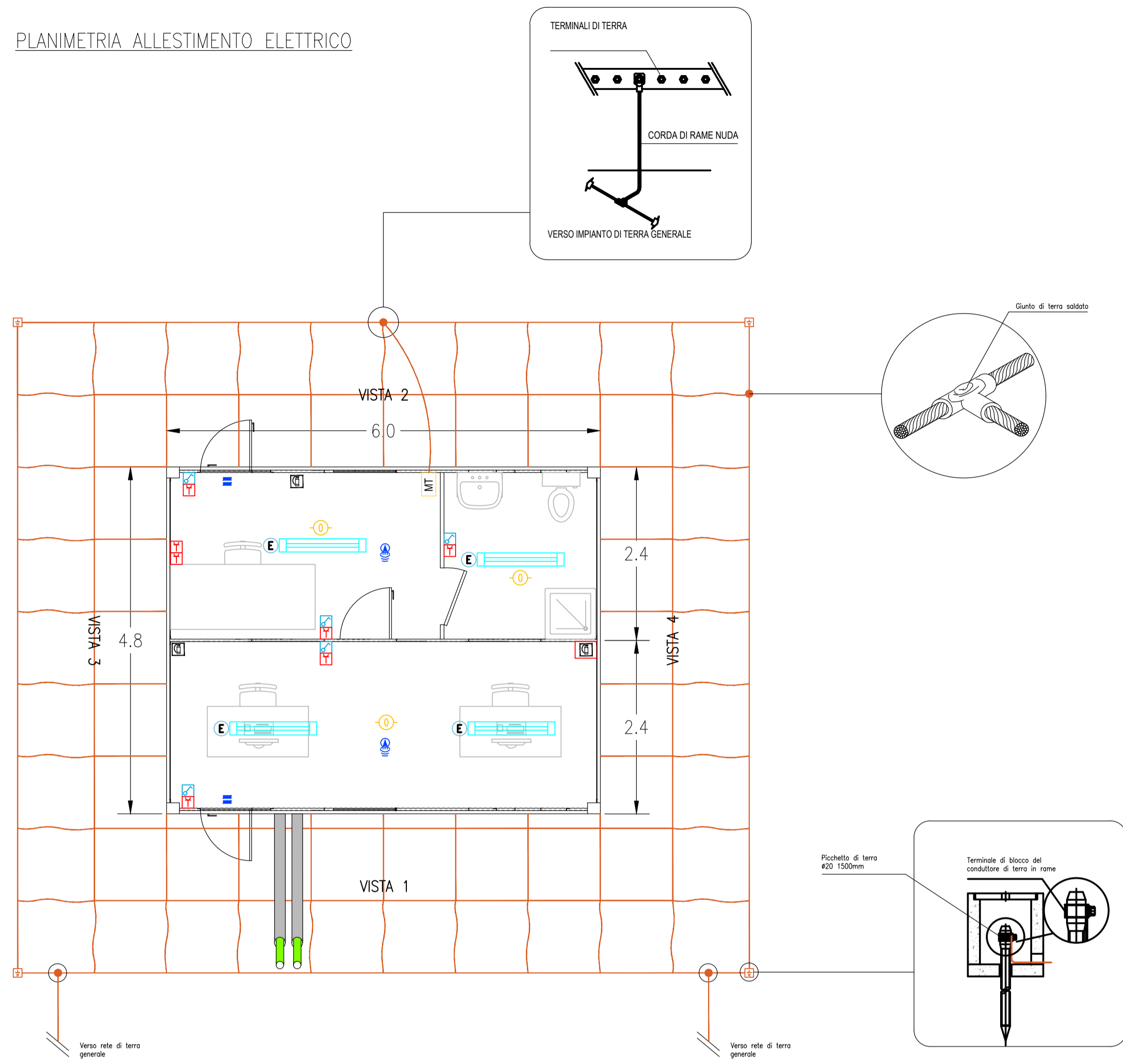
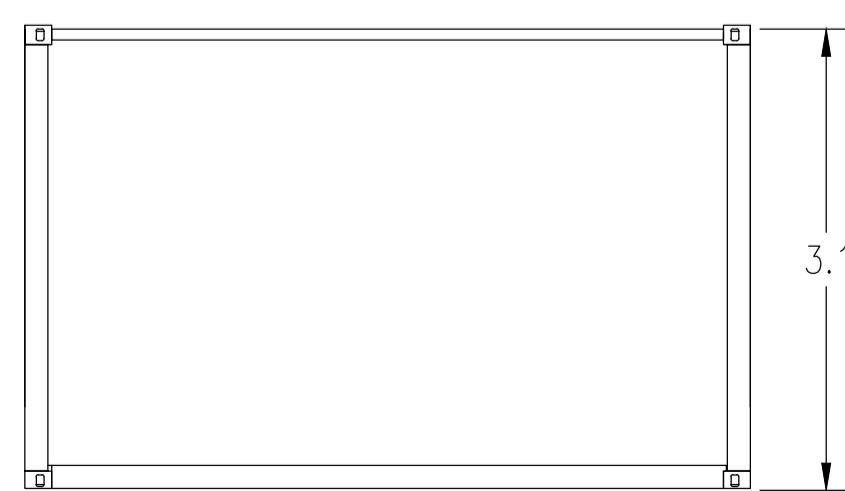
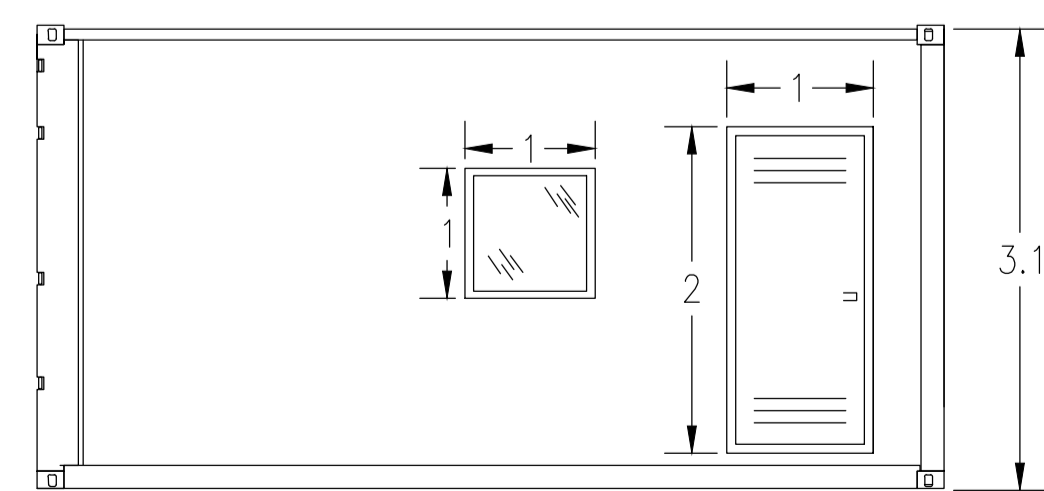
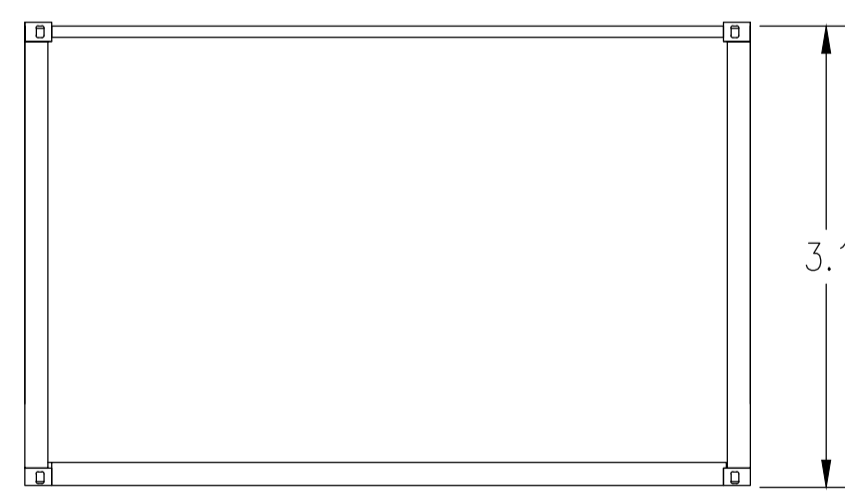
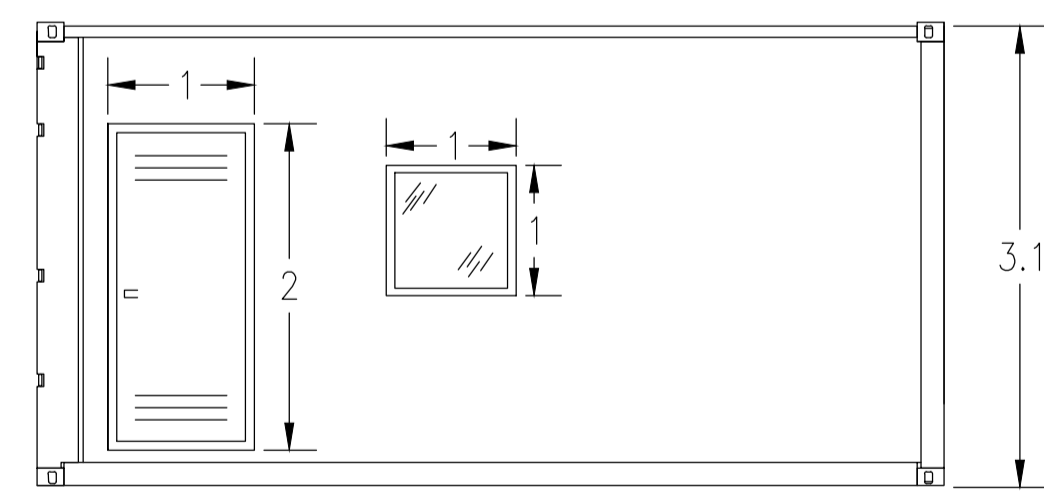


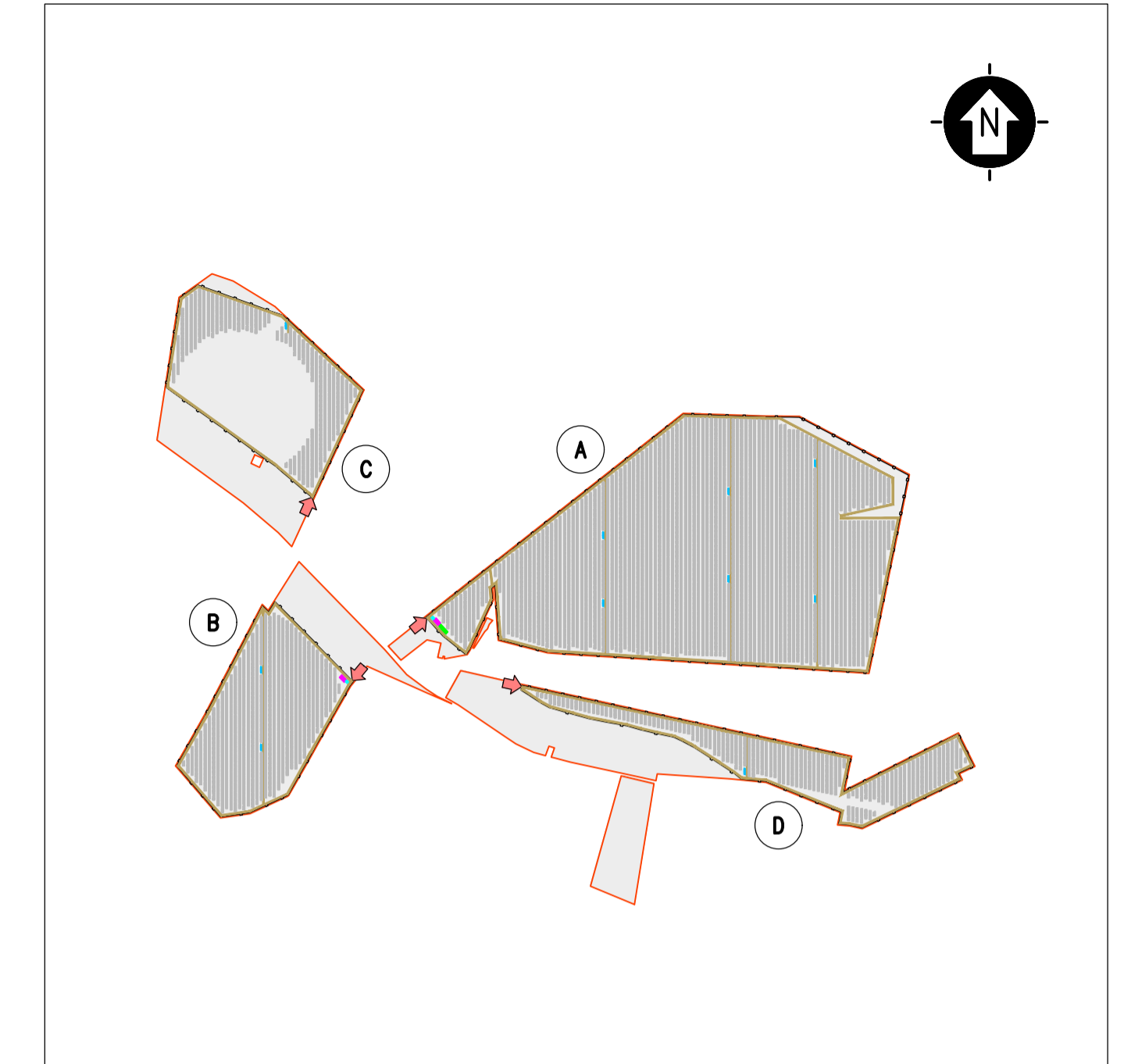
PLANIMETRIA ALLESTIMENTO ELETTRICO



PROSPETTI



LEGENDA	
Simbolo	Descrizione
	ILLUMINAZIONE 2x36W
	ILLUMINAZIONE D'EMERGENZA
	SWITCH BIPOLARE
	PRESA SHUKO 10A PRESA 2P+T
	ESTINTORE
	ESTINTORE IN BOX
	RIVELATORE DI FUMI OTTICO
	ALLARME MAGNETICO
	SENSORE DI PROSSIMITA' A SOFFITTO



KPLAN
SCALA 1:12500 - 1 cm = 125 m
0 125 250 625 m
0 1 2 5 cm

LEGENDA			
	SITO CATASTALE		CABINATI CABINA ELETTRICA GENERALE MT
	RECINZIONE IN PROGETTO		CABINA ELETTRICA DI CAMPO MT/BT
	ACCESSO AREA IMPIANTO		LOCALE GUARDIANA E CONTROLLO ACCESSI
	VIABILITA' INTERNA IN PROGETTO		MAGAZZINO
	TRACKER		

SCALA 1:50 - 1 cm = 0.5 m
0 0.5 1 2.5 m
0 1 2 5 cm

REV.	DESCRIZIONE	DISIGN.	CONTROL.	APPROV.	DATA
0	-				09/2021

Montana
Montana SpA
Via Carlo Azeglio Fumagalli, 6
20143 Milano
Miro (sede certificata ISO) | Brescia | Palermo | Cagliari | Roma

Tel. +39.02.54118173
Fax +39.02.54129590
www.montanabene.it

P. IVA 10414230156
Cap. Soc. 600.000,00 €
ISO 9001 | ISO 14001

Committente: IPC Puglia Srl
Via Aterno 108 - 60020 San Giovanni Teatino (CH)

Progettati: ING. LAURA CONTI
Iscritta all'Ordine degli Ingegneri della Provincia di Pavia al n. 1726

Oggetto: IMPIANTO INTEGRATO AGRIVOLTAICO COLLEGATO ALLA RTN
POTENZA NOMINALE 47,83 MWp
Comune di Orta Nova e Ordona (FG)

Tavola: CABINE ELETTRICHE - UFFICI
N. Tav. 16

No. Riv. 2748_4378_ON_PD_T16_REVO_CABINE ELETTRICHE - UFFICI
Scalo 1:50

E' VIETATA LA RIPRODUZIONE DI QUESTO DOCUMENTO SENZA PREVENTIVA AUTORIZZAZIONE SCRITTA DELLA MONTANA SPA