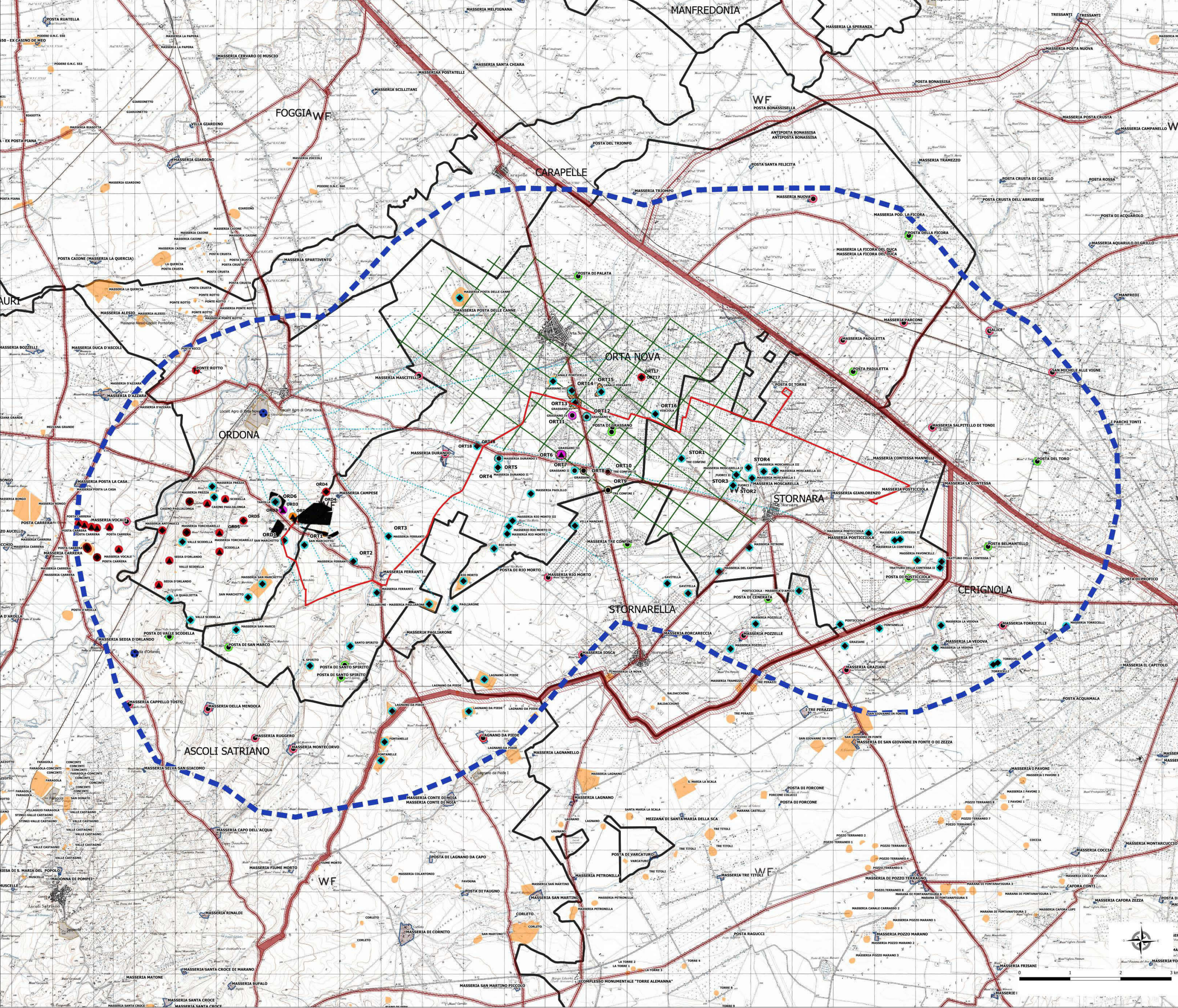


- EVIDENZE ARCHEOLOGICHE**
- CRONOLOGIA**
- età neolitica
 - età del Bronzo
 - sito pluristratificato
 - età romana
 - età tardoantica-medievale
 - età contemporanea
 - n.d.
- TIPOLOGIA**
- Masseria
 - ▲ Abitato
 - ◆ Villaggio
 - ⌘ Struttura
 - ⋯ Sito archeologico
 - ⊠ Siti schedati
- centuriazione Est Herdonia
 - - - - - viabilità di età romana (da Alvisi 1970)
 [] Area indagine 5Km

- PPR PUGLIA**
- Zone di interesse archeologico
 - aree a rischio archeologico
 - segnalazioni architettoniche e segnalazioni archeologiche
 - stratificazione insediativa_rete tratturi
 - area_rispetto_rete tratturi

- PROGETTO**
- Cavidotto
 - Impianto FV
 - Limiti comunali



REGIONE PUGLIA

COMUNE DI ORDONA

PROVINCIA DI FOGGIA

Ing. Laura Maria Conti	Progettista
Ing. Corrado Piscitelli	Project Manager
Ing. Massimo Altus	Ing. strutturista
Ing. Andrea Fronteddu	Ing. elettrico
Ing. Matteo Lusa	Ing. ambientale
Ing. Vincenzo Giusti	Ingegnere
Dot. Riccardo Testate	Progettazione Elettrica, Rumore e Comunicazioni
Dot. Daniele Crespi	Coordinamento SIA
Dot. Marco Corri	Architetto
Dot. ssa Francesca Jasperto	Esperto Ambientale
Dot. Massimo Bonaldi	Geologo
Dot. Michele Piccerelli	Geologo - Indagini geotecniche Geobac
Dot. ssa Elena Conti	Biologo
Dot. ssa Sara Zaccà	Architetto
Dot. Nazzario D' Eraco	Agroonomo
Dot. Antonio Biondella	Archeologo - ODOSS s.n.c.

Montana

Via Roma 108 - 60020 San Giovanni Teatino (CH)

IPC Puglia Srl

Via Ateneo 108 - 60020 San Giovanni Teatino (CH)

PROGETTO PER UN IMPIANTO DI PRODUZIONE AGRI - VOLTAGICO INTEGRATO COLLEGATO ALLA RTN POTENZA NOMINALE 47,83 MW DA REALIZZARSI NEI COMUNI DI ORDONA E ORTONOVA (FG)

Progetto definitivo (art. 27bis del D. Lgs 152/2006 e ss. mm.ii.)

Disegnato e elaborato: TAV A.3-CARTA DELL'USO DEI SUOLI

LUGLIO 2021