

**RISCHIO ARCHEOLOGICO**

- basso
- medio
- alto

**EVIDENZE ARCHEOLOGICHE**

**CRONOLOGIA**

- età neolitica
- età del Bronzo
- sito pluristratificato
- età romana
- età tardorepubblicana
- età tardo antica-medievale
- età contemporanea
- n.d.

**SIMBOLOGIA**

- Masseria
- ▲ Abitato
- ◆ Villaggio
- Strutture
- ⋯ Sito archeologico

**PPR PUGLIA**

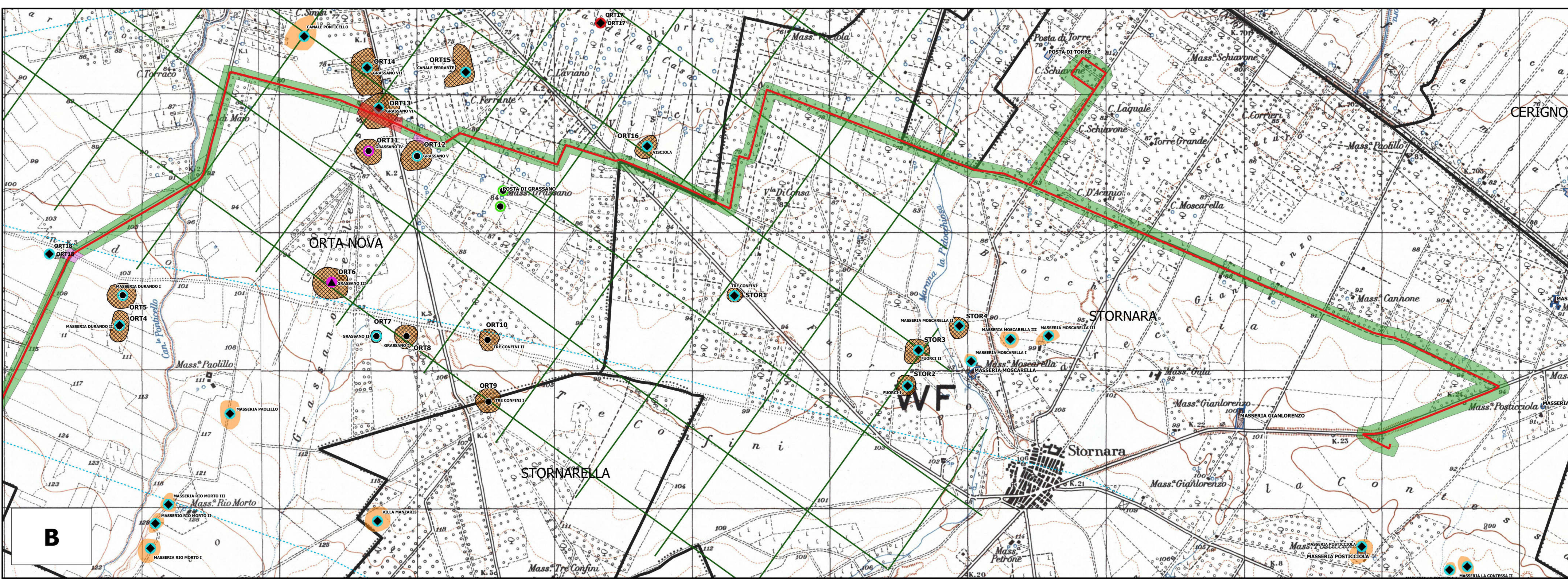
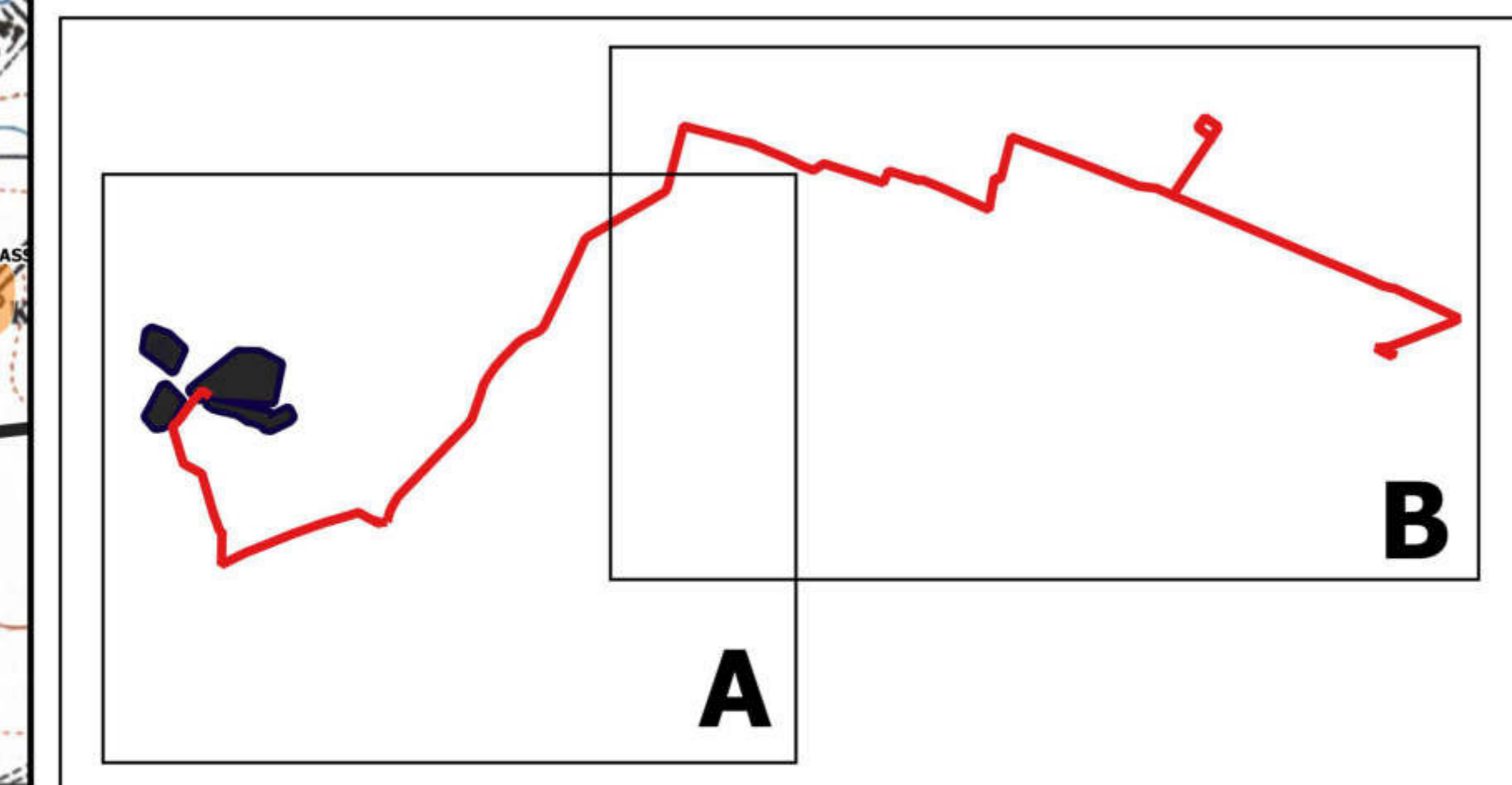
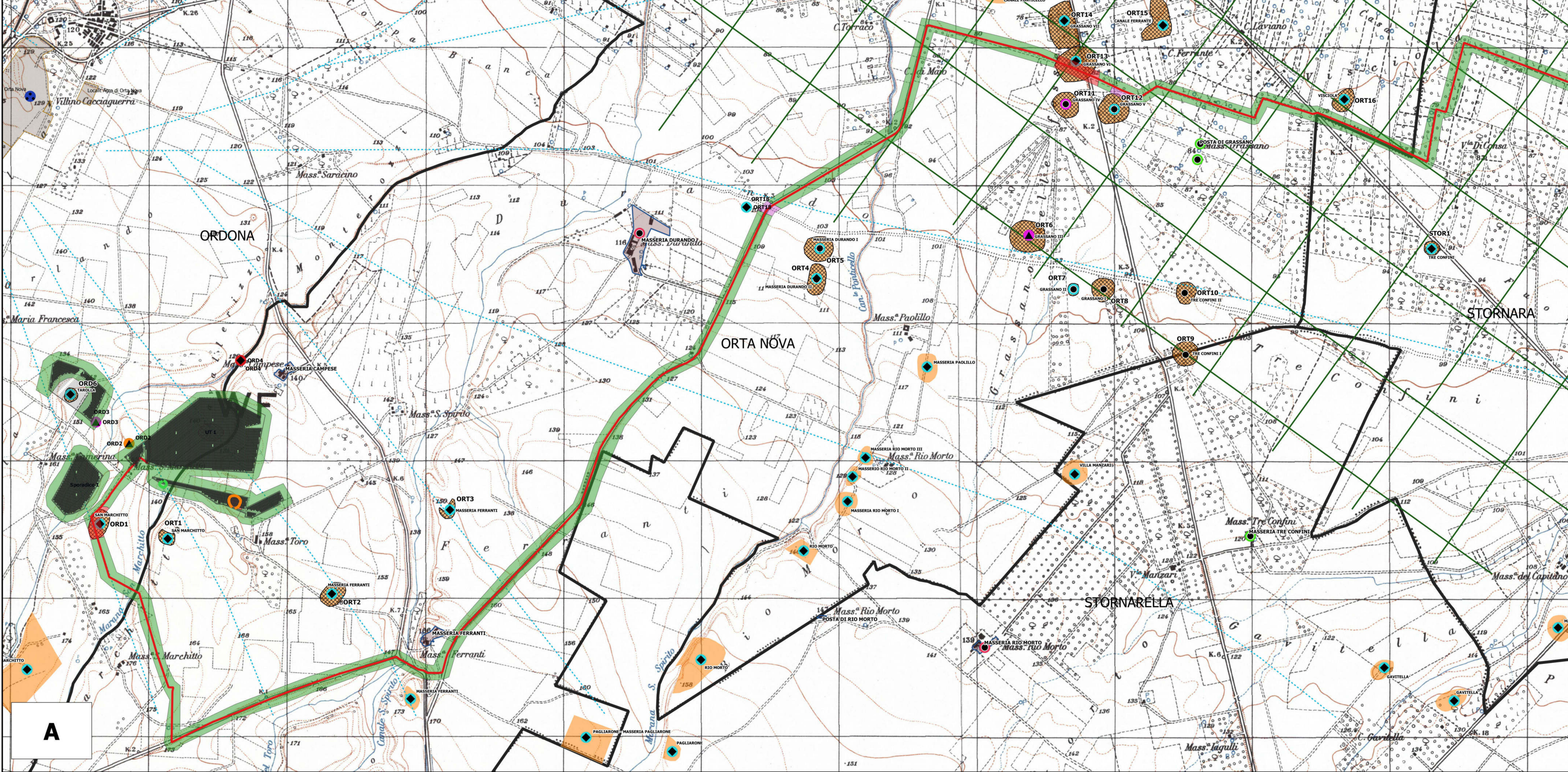
- BP - Zone di interesse archeologico
- area a rischio archeologico
- segnalazioni architettoniche e archeologiche
- stratificazione insediativa\_rete tratturi
- area\_rispetto\_rete tratturi

**PROGETTO**

- Impianto FV
- Cavidotto
- Limiti comunali

**UNITÀ TOPOGRAFICHE (UT)**

- Anomalia
- centuriazione Est Herdonia
- viabilità romana (da Alvisi 1970)



REGIONE PUGLIA | PROVINCIA DI FOGGIA

COMUNE DI ORDONA

Ing. Liana Maria Conti | Progettista

Ing. Corrado Pinchino | Project Manager

Ing. Mauro Aires | Ing. strutturista

Ing. Andrea Fronteddu | Ing. elettrico

Ing. Matteo Lana | Ing. ausubente

Ing. Vincenzo Gioati | Ingegnere

Dott. Riccardo Fontane | Progettazione Elettrica, Rame e Comunicazioni

Dott. Daniele Crespi | Coordinamento SIA

Dott. Marco Corri | Architetto

Dott.ssa Francesca Japurro | Esperto Ausubente

Dott. Massimo Basselli | Geologo

Dott. Michele Presutti | Geologo - Indagini geotecniche Geodes

Dott.ssa Elena Conti | Biologo

Dott.ssa Sara Zucca | Architetto

Dott. Nazario D'Erice | Agronomo

Dott. Antonio Brunella | Archeologo - ODOS s.r.l.

**Montana**

Montana SPA | Via. G. Ferruzzi, 4 | 70124 Bari | Tel. +39 080 2411917 | Fax +39 080 2411922 | www.montana.com

IPC Puglia Srl | Via. Aterno 108 - 60020 San Giovanni Teatino (CH) | Tel. +39 0733 222222 | Fax +39 0733 222222

**PROGETTO PER UN IMPIANTO DI PRODUZIONE AGRIVOLTAICO INTEGRATO COLLEGATO ALLA RTN POTENZA NOMINALE 47,83 MW DA REALIZZAZIONE NEI COMUNI DI ORDONA E ORTANOVA (FG)**

Progetto definitivo (art. 27bis del D. Lgs 152/2006 e ss. mm.ii.)

Destinatario: Ordona

TAV A.5 - CARTA DEL RISCHIO ARCHEOLOGICO

LUGLIO 2021

Dott. Antonio Brunella | Archeologo