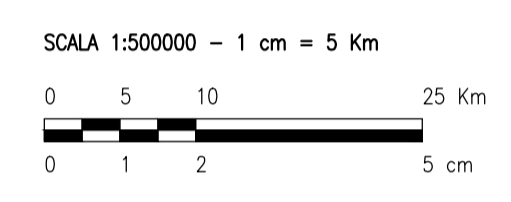
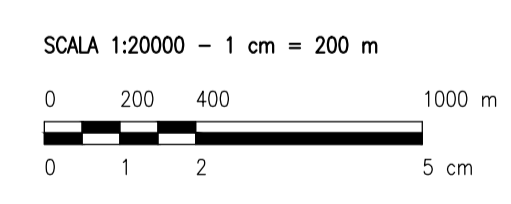


INQUADRAMENTO TERRITORIALE



- LEGENDA**
- SITO
 - LINEA DI CONNESSIONE
 - PUNTO DI CONNESSIONE

- LEGENDA**
- SITO CATASTALE
 - CIRCONFERENZA INGOMBRO MASSIMO IMPIANTO (RAGGIO = 1000 m)
 - LINEA DI CONNESSIONE
 - PUNTO DI CONNESSIONE



0		SA	RF	LC	09/2021
REV.	DESCRIZIONE	DISSEG.	CONTROL.	APPROV.	DATA

Montana

Montana SpA
Via Carlo Farini 6
20143 Milano
Miro (sede certificata ISO) | Brescia | Palermo | Cagliari | Roma

Tel. +39 02 54118173
Fax +39 02 54129966
www.montanaonline.com

P. IVA 10414270156
Cap. Soc. 600.000,00 €

Comittente	DEVELOPMENT 2 S.r.l. Vicolo Gumer, 9 - 39100 Bolzano (BZ)		N. Tav.	3
Progettati	ING. LAURA CONTI Iscritta all'Ordine degli Ingegneri della Provincia di Pavia al n. 1726			
Oggetto	IMPIANTO INTEGRATO AGRIVOLTICO COLLEGATO ALLA RTN POTENZA NOMINALE 17,44 MW COMUNE DI ASCOLI SATRIANO			
Tavola	INQUADRAMENTO GENERALE STRALCIO CARTOGRAFIA ISTITUTO GEOGRAFICO MILITARE			
N. R.	2748_4469_AS_PD_T03_REV0_INQUADRAMENTO_IGM			
E' VIETATA LA RIPRODUZIONE DI QUESTO DOCUMENTO SENZA PREVENTIVA AUTORIZZAZIONE SCRITTA DELLA MONTANA SPA				