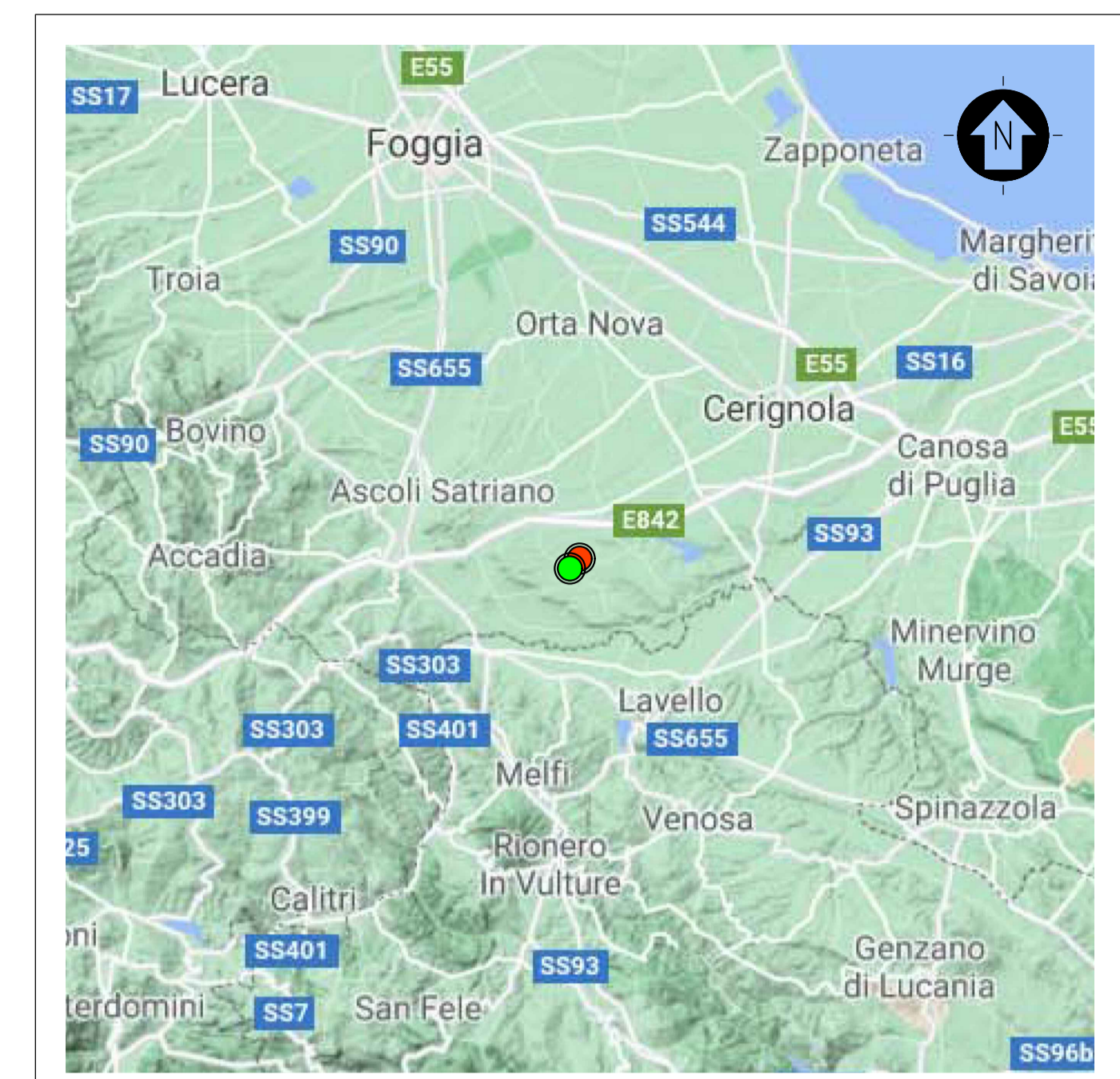
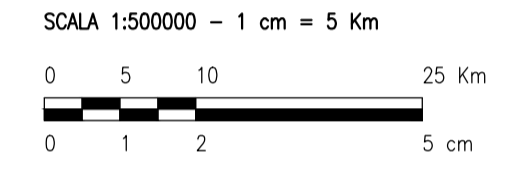


- Boschi ed arbusteti
- Boschi di latifoglie a prevalenza di faggio
- Boschi planiziali
- Boschi della pianura costiera
- Aree con vegetazione boschiva e arbustiva in evoluzione
- Praterie xerofile
- Praterie sfalcabili
- Spiagge
- Habitat psammofili
- Laghi e bacini
- Aree ripariali a prevalenti condizioni di naturalità
- Zone umide
- Saline
- Aree agricole
- Aree terrazzate di particolare rilevanza paesaggistica
- Aree di tutela dei caratteri ambientali e paesaggistici dei corpi idrici
- Apparati dunari
- Pianure costiere
- Corsi d'acqua principali
- Singolarità geologiche
- Grotte, grave, vore, puli
- Codice identificativo
- Doline
- Cutini
- Calanchi
- Altri elementi riportati nella tavola
- Aree urbanizzate

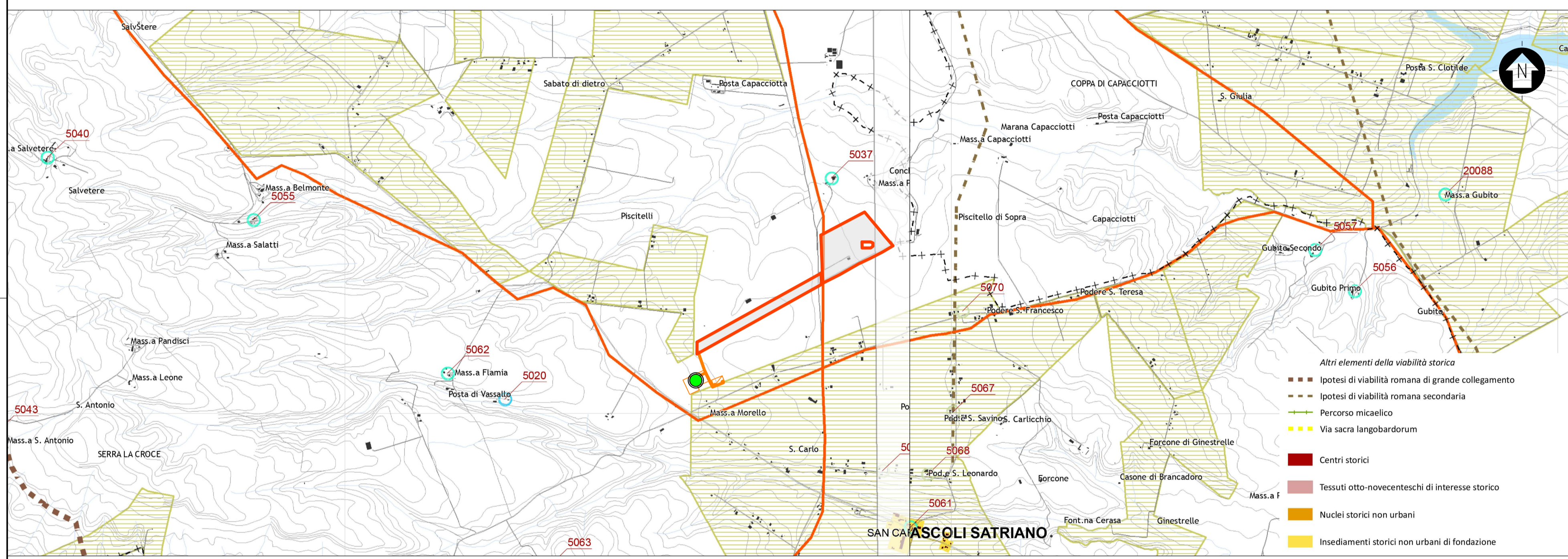
PIANO TERRITORIALE DI COORDINAMENTO DELLA PROVINCIA DI FOGGIA - STRALCIO CARTOGRAFICO TAVOLA B1 - TUTELA DELL'IDENTITÀ CULTURALE: ELEMENTI DI MATRICE NATURALE  
SCALA ORIGINALE 1:25000 - FOGLIO 26, 27



INQUADRAMENTO TERRITORIALE  
SCALA 1:500000 - 1 cm = 5 Km



- LEGENDA**
- SITO
  - LINEA DI CONNESSIONE
  - PUNTO DI CONNESSIONE

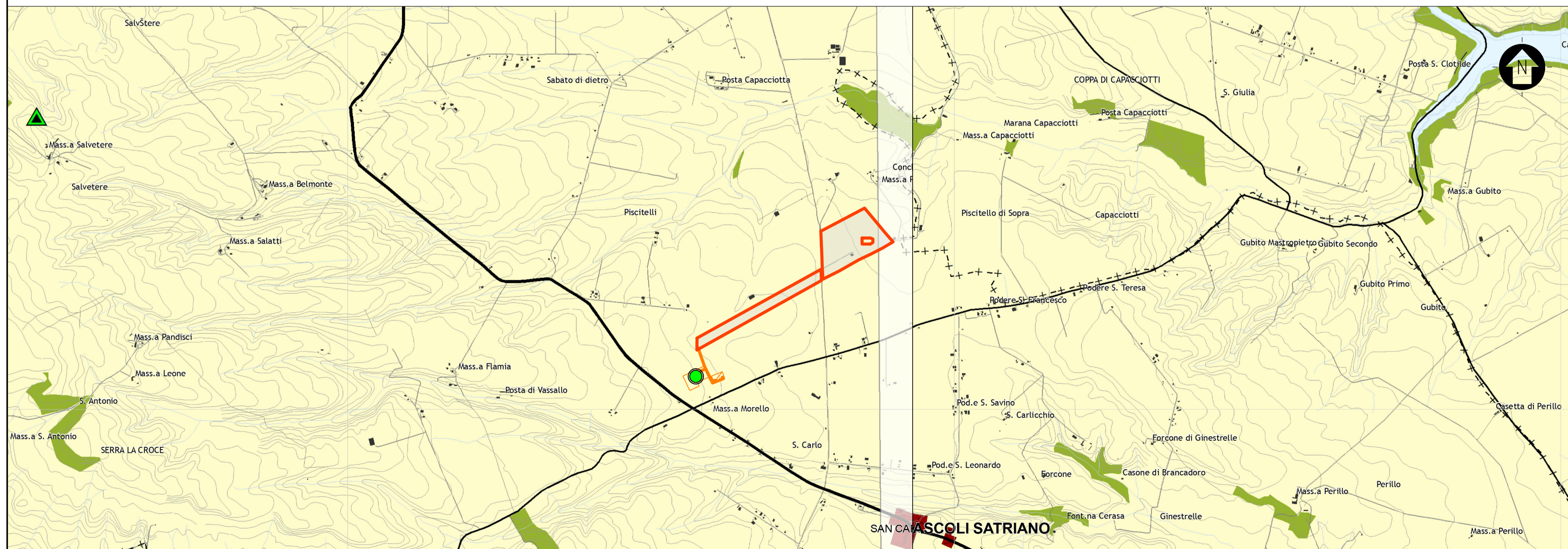
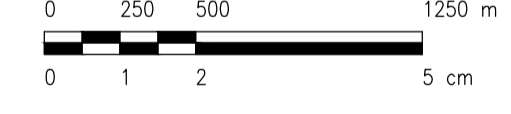


- Zone archeologiche
- Zone tutelate ope legis
- Altri siti archeologici indagati o presunti
- Beni architettonici isolati
- Masserie
- Poste
- Sciali
- Casini
- Ville extraurbane
- Podere
- Taverne
- Archeologia produttiva
- Trabucchi
- Torri e fortificazioni
- Castelli
- Complessi civili e religiosi
- Edifici religiosi ed edicole
- Altro
- Codice identificativo
- Parchi e giardini
- Insedimenti abitativi derivanti dalle bonifiche e dalla riforma agraria
- Miniere e cave storiche
- Tratturi
- Tratturo
- Tratturello
- Braccio
- Altri elementi della viabilità storica
- Ipotesi di viabilità romana di grande collegamento
- Ipotesi di viabilità romana secondaria
- Percorso micaleico
- Via sacra langobardorum
- Centri storici
- Tessuti otto-novecenteschi di interesse storico
- Nuclei storici non urbani
- Insedimenti storici non urbani di fondazione

PIANO TERRITORIALE DI COORDINAMENTO DELLA PROVINCIA DI FOGGIA - STRALCIO CARTOGRAFICO TAVOLA B2 - TUTELA DELL'IDENTITÀ CULTURALE: ELEMENTI DI MATRICE ANTROPICA  
SCALA ORIGINALE 1:25000 - FOGLIO 26, 27

- LEGENDA**
- SITO CATASTALE
  - LINEA DI CONNESSIONE
  - PUNTO DI CONNESSIONE

SCALA 1:25000 - 1 cm = 250 m



- Contesti rurali
- Periurbani
- Produttivi
- Marginali
- Multifunzionali
- Ambientali a prevalente assetto forestale
- Ambientali a prevalente assetto agricolo tradizionale
- Tessuti urbani discontinui nei contesti rurali
- Tessuti urbani
- Storici
- Recenti
- Produttivi
- Turistici costieri
- Poli produttivi
- Da sviluppare
- Da qualificare
- Di attuazione differita
- Poli produttivi speciali
- Saline di Margherita di Savoia
- Cave di Apricena
- Dotazioni territoriali
- Impianti ed opere pubbliche destinate ad attività culturali a grande concorso di pubblico
- Sedi direzionali della pubblica amministrazione
- Attrezzature sanitarie e ospedaliere
- Strutture per l'istruzione superiore
- Nodi specializzati
- Centri commerciali o parchi ad essi assimilati, con grandi strutture distributive in sede fissa e del commercio all'ingrosso
- Centri congressi e centri direzionali e fieristici ed espositivi di livello sovralocale
- Strutture per manifestazioni sportive e spettacoli a elevata partecipazione di pubblico e parchi tematici e ricreativi

PIANO TERRITORIALE DI COORDINAMENTO DELLA PROVINCIA DI FOGGIA - STRALCIO CARTOGRAFICO TAVOLA C - ASSETTO TERRITORIALE  
SCALA ORIGINALE 1:25000 - FOGLIO 26, 27

0		SA	RF	LC	09/2021
REV.	DESCRIZIONE	DISSEG.	CONTROL.	APPROV.	DATA

**Montana**

Montana SpA  
Via Carlo Azeglio Fumagalli, 6  
20143 Milano  
Miro (sede certificata ISO) | Brescia | Palermo | Cagliari | Roma

Tel. +39 02 54118173  
Fax +39 02 54129860  
www.montana.com

P.IVA 10414270156  
Cap. Soc. 600.000,00 €

Comittente: **DEVELOPMENT 2 S.r.l.**  
Vicolo Gumer, 9 - 39100 Bolzano (BZ)

Progettati: **ING. LAURA CONTI**  
Iscritta all'Ordine degli Ingegneri della Provincia di Pavia al n. 1726

Oggetto: **IMPIANTO INTEGRATO AGRIVOLTICO COLLEGATO ALLA RTN**  
POTENZA NOMINALE 17,44 MW  
COMUNE DI ASCOLI SATRIANO

Tavola: **INQUADRAMENTO GENERALE VINCOLI PTCP**

N. Tav. **6.4**

N. Rev. **2748\_4469\_AS\_PD\_T06.4\_REV0\_VINCOLI\_PTCP**

Scala **1:25000**

E' VIETATA LA RIPRODUZIONE DI QUESTO DOCUMENTO SENZA PREVENTIVA AUTORIZZAZIONE SCRITTA DELLA MONTANA SPA