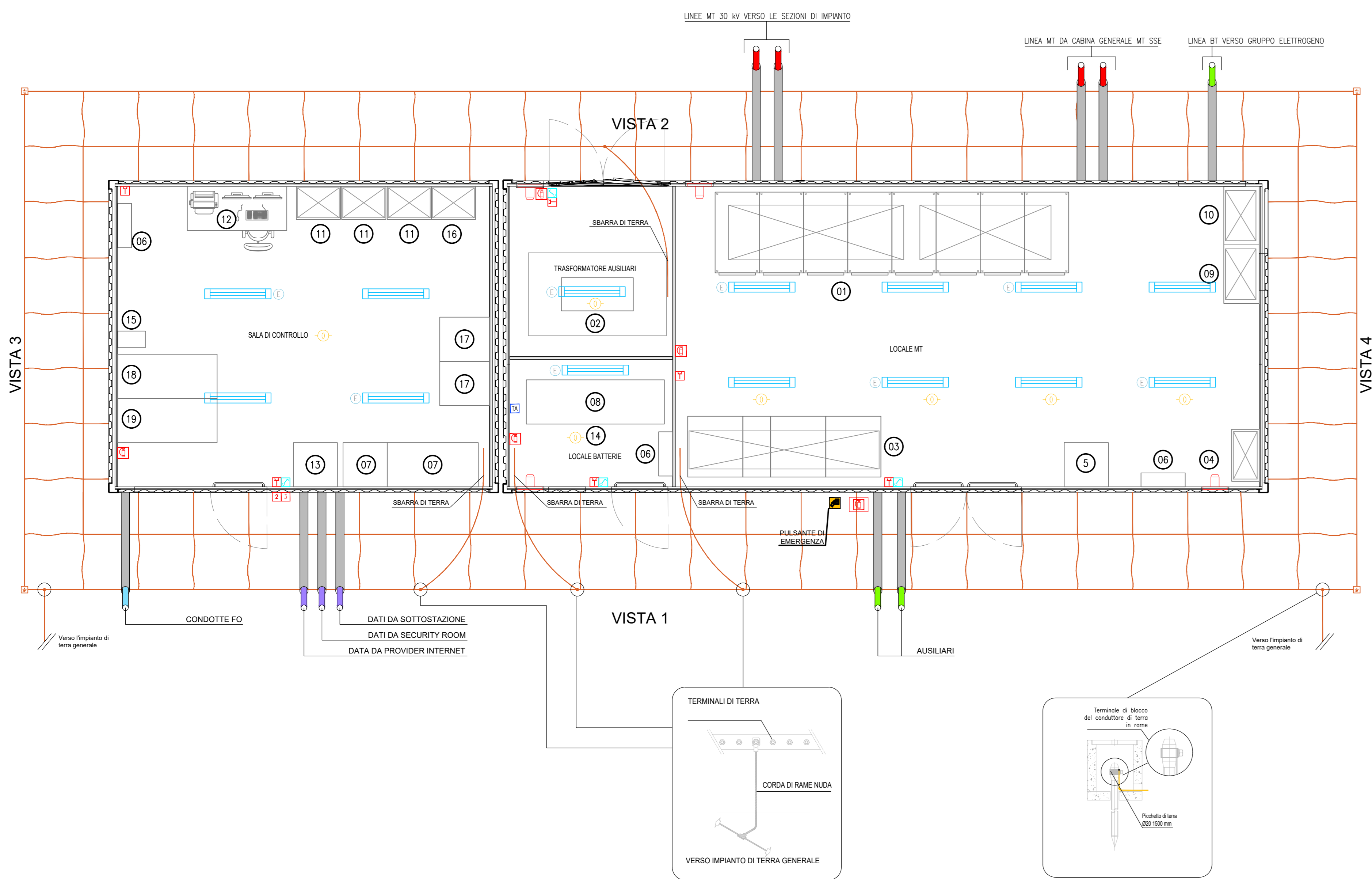
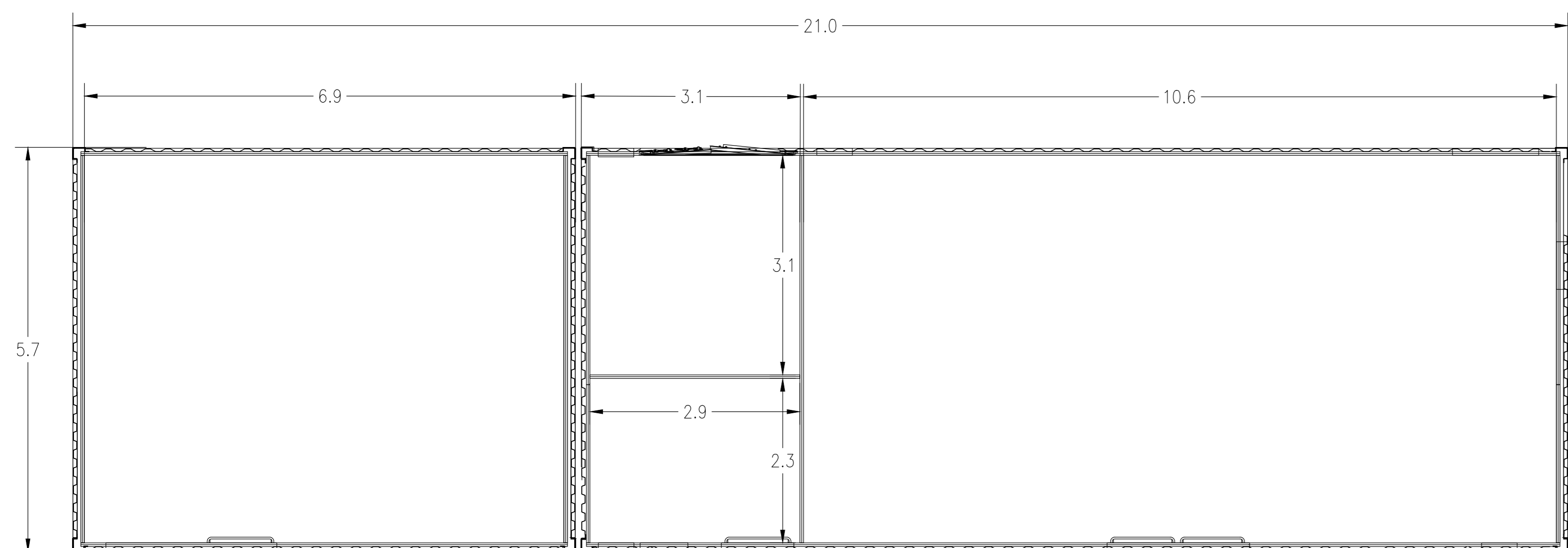


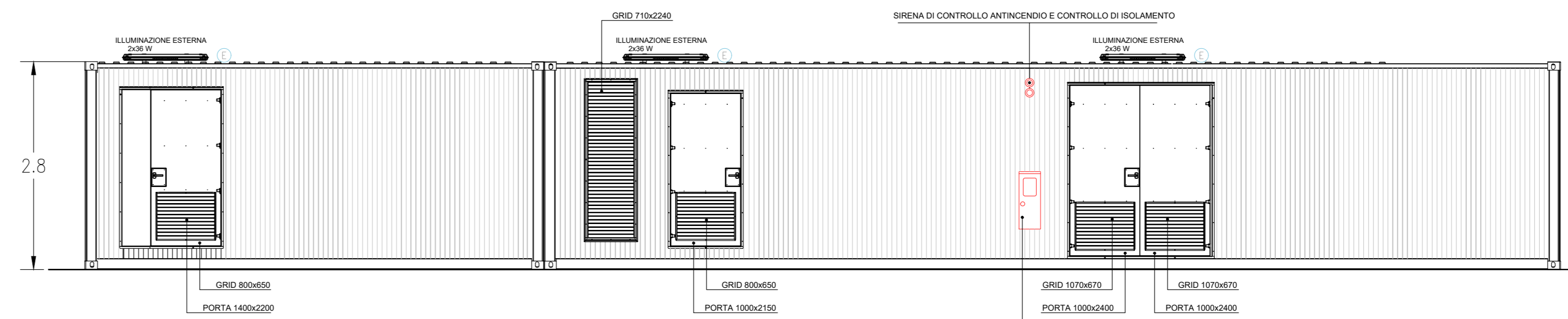
PLANIMETRIA ALLESTIMENTO ELETTRICO



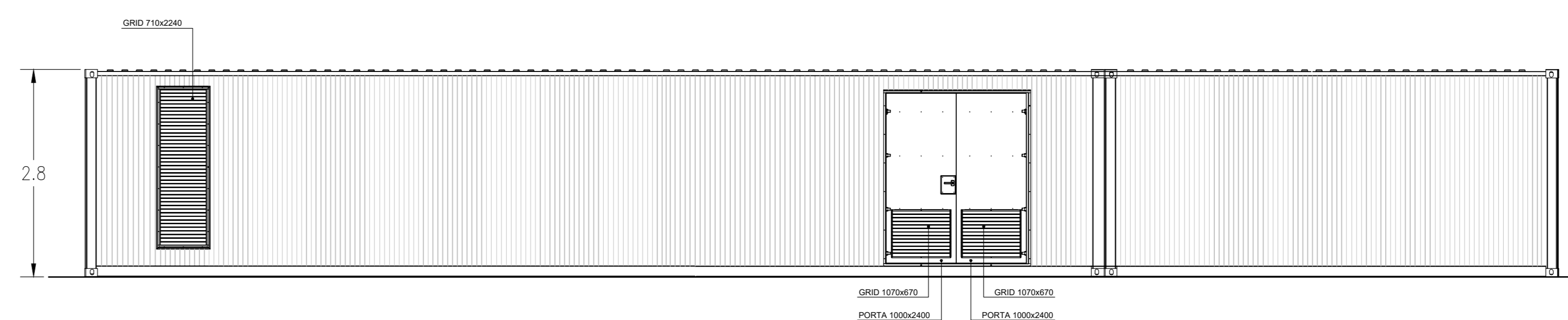
PLANIMETRIA GENERALE QUOTATA



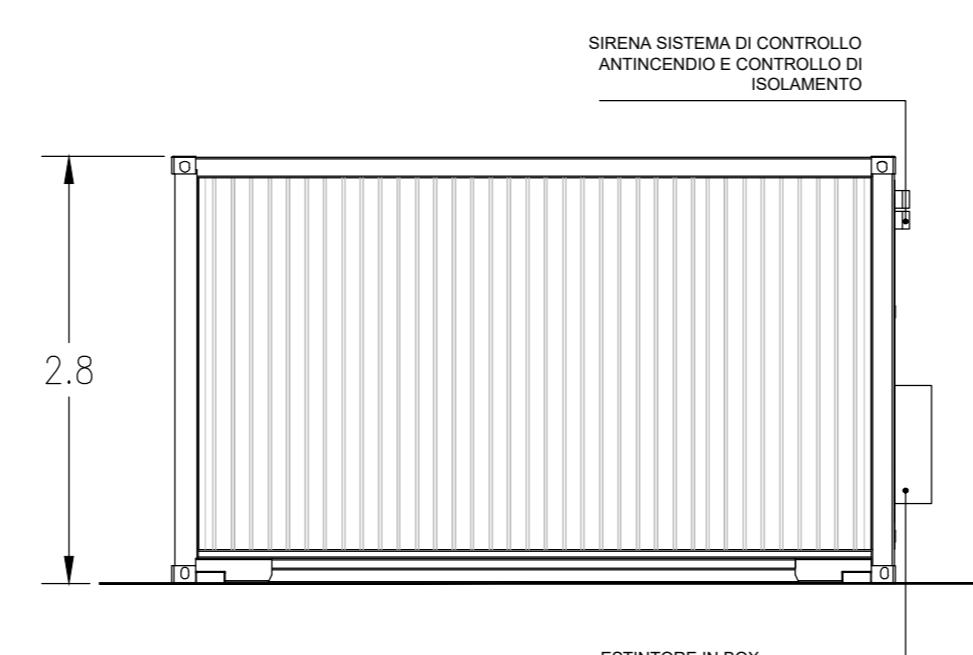
PROSPETTI



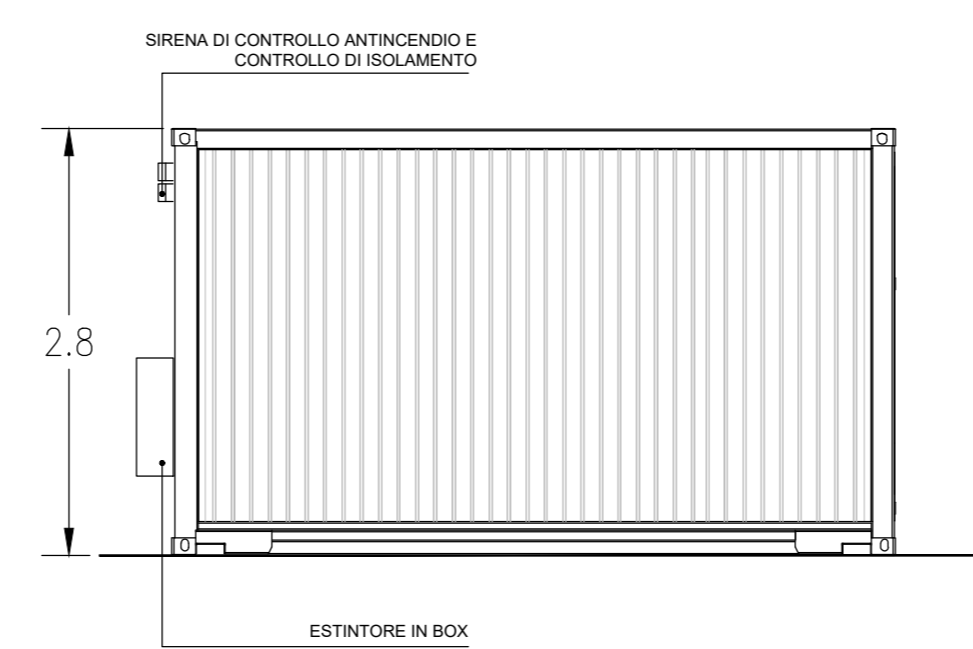
VISTA 1



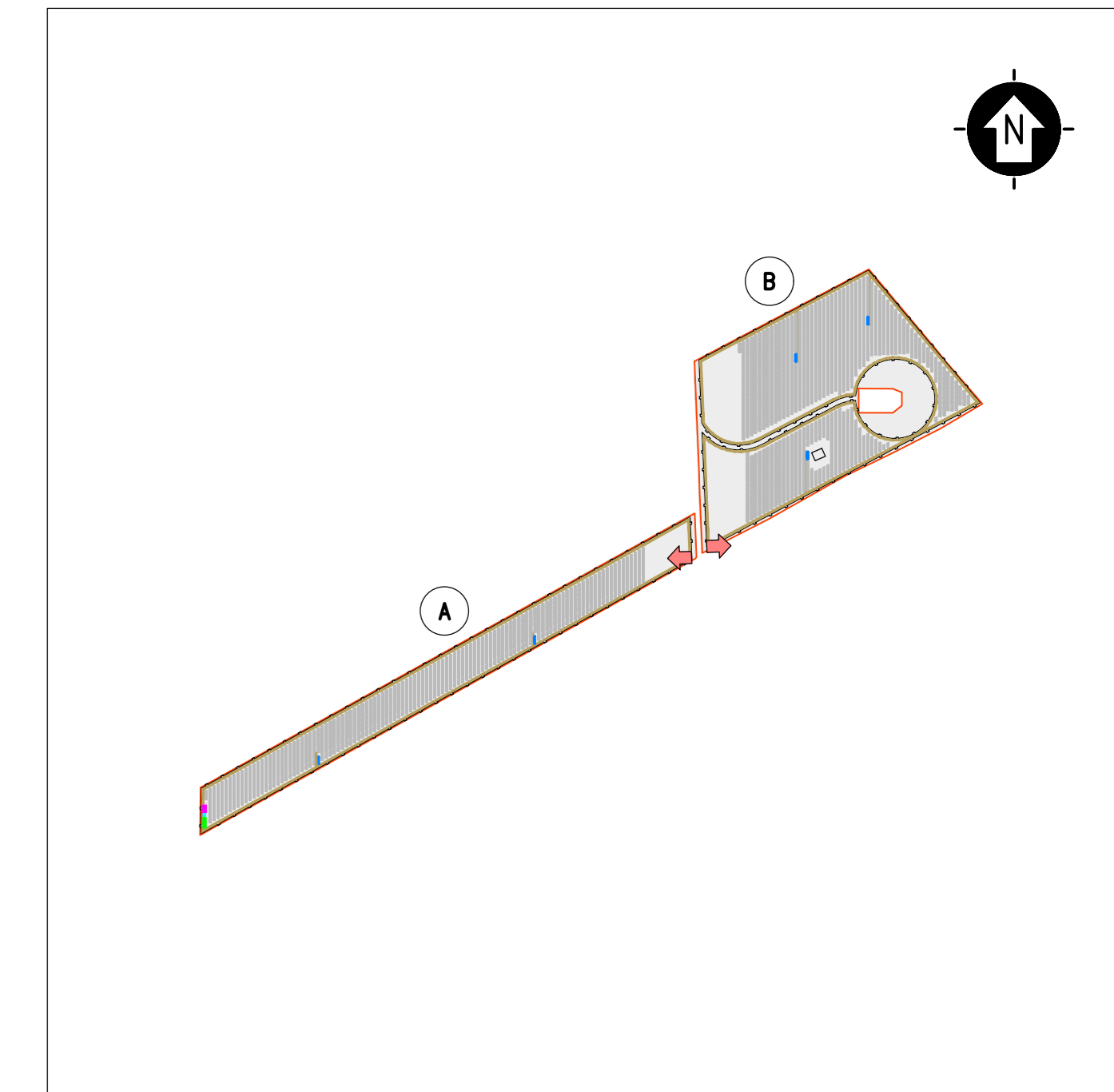
VISTA 2



VISTA 3



VISTA 4



KPLAN
 SOLA 1:12500 - 1 cm = 125 m
 0 125 250 500 m
 0 1 2 5 cm

LEGENDA

- SITO CATASTALE
- RECINZIONE IN PROGETTO
- ACCESSO AREA IMPIANTO
- VISIBILITÀ INTERNA IN PROGETTO
- TRACKER
- CABINATI
- CABINA ELETTRICA GENERALE MT
- CABINA ELETTRICA DI CAMPO MT/BT
- LOCALE GUARDIANA E CONTROLLO ACCESSI
- MAGAZZINO

LEGENDA	
SIMBOLO	DESCRIZIONE
	ILLUMINAZIONE 2x36 W
	LAMPADA DI EMERGENZA
	INTERRUTTORE BIPOLARE
	ESTRAITTORE
	PRESA SHUKO 10 A - PRESA 2P+T
	IEC309 1P+N+PE
	IEC309 3P+N+PE
	ESTINTORE
	ESTINTORE IN BOX
	RIVELATORE FUMI OTTICO
	TERMOSTATO
	ALLARME MAGNETICO
	SENSORE DI PROSSIMITÀ A SOFFITTO
01	QUADRO PRINCIPALE MT 30 kV
02	TRASFORMATORE AUSILIARI 30/0,4 kV 200 kVA
03	QUADRO BT FUNZIONAMENTO ORDINARIO/EMERGENZA
04	QUADRO DISTRIBUZIONE BT LOCALE
05	OSCILLOPERTURBOGRAFO (SEZIONE REMOTA*)
06	ARIA CONDIZIONATA
07	AC UPS (RADDRIZZATORE + INVERTER) SEZIONE NORMALE + SEZIONE DI RICARICA
08	BATTERIE PER UPS
09	DISTRIBUZIONE MT UPS
10	DISTRIBUZIONE AUX. MT
11	SCADA SYSTEM DCS & PPC (POWER PLAN CONTROLLER) (SEZIONE REMOTA*)
12	SCADA + VIDEOSORVEGLIANZA WORKSTATION
13	TMS (TRACKER MONITORING SYSTEM)
14	BATTERY HYDROGEN DETECTORS
15	PANNELLO DI CONTROLLO ANTINCENDIO
16	CABINA TELECOMUNICAZIONE
17	DC UPS (110 Vdc-24 Vdc)
18	RTU + UPDM (SEZIONE REMOTA*)
19	CONTATORI FISCALI

(*) ELEMENTI RIDONDANTI RISPETTO A QUELLI PRESENTI SUL PUNTO DI CONNESSIONE.

SCALA 1:50 - 1 cm = 0.5 m
 0 0.5 1 2.5 m
 0 1 2 5 cm

REV.	DESCRIZIONE	APP.	MT	LC	DATA
0					08/2021

Montana Montana S.p.A. Via Carlo Farini 10/11 28100 Pavia Tel. +3903418111 Fax +3903412962 www.montanaitalia.com

CONTRATTORE DEVELOPMENT 2 S.r.l. Vicolo Guinet, 9 - 39100 Bolzano (BZ)

PROGETTISTA ING. LAURA CONTI Scritta all'Ordine degli Ingegneri della Provincia di Pavia al n. 1728

OGGETTO IMPIANTO INTEGRATO AGRIVOLTAICO COLLEGATO ALLA RTN POTENZA NOMINALE 17,44 MW COMUNE DI ASCOLI SATRIANO

FOGLIO CABINE ELETTRICHE - CABINA GENERALE MT - AUSILIARI **N. Foglio** 15

IN N. 2748_4469_AS_PO_115_REV0_CABINE ELETTRICHE - CABINA GENERALE MT AUSILIARI

E' METATA LA RIPRODUZIONE DI QUESTO DOCUMENTO SENZA PREVENTIVA AUTORIZZAZIONE SCRITTA DELLA MONTANA SPA