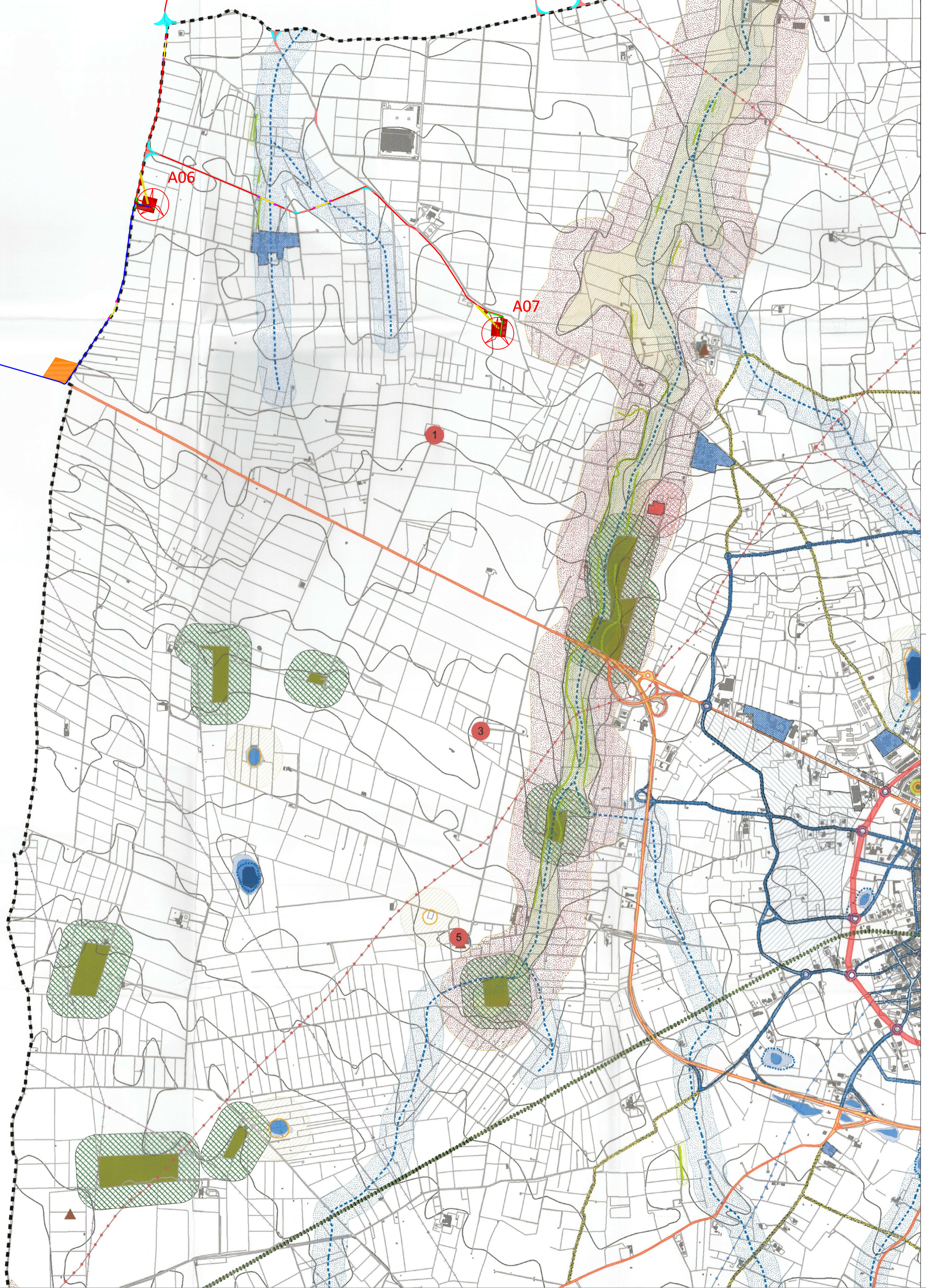


LEGENDA

- INFRASTRUTTURE**
- Invarianti infrastrutturali urbane tangenziali
 - Invarianti infrastrutturali urbane
 - Viabilità di livello urbano
 - Strade provinciali e statali
 - Viabilità extraurbana da riqualificare
 - Linea ferroviaria
 - Linee elettriche
 - Gasdotto interrato
 - Acquedotto
- ATTREZZATURE ESISTENTI E DI PROGETTO**
- Attrezzature esistenti
 - Comparto F1 - Attrezzature scolastiche superiori
 - Comparto F2 - Parco territoriale
 - Comparto F3 - Attrezzature sportive di ambito prevalentemente territoriale
 - Comparto F4 - Attrezzature comuni di ambito prevalentemente territoriale
 - Zona F - Attrezzature di ambito prevalentemente urbano
 - Comparto Fa - Parco urbano attrezzato
 - Comparto Fb - Attrezzature comuni urbane
 - Area Accordo di Programma per la realizzazione del PIRP
 - Boschi e Macchie
- AREE A PERICOLOSITA' GEOMORFOLOGICA (PAI)**
- PG2 (Pericolosità elevata)
 - PG3 (Pericolosità molto elevata)
- AREE A PERICOLOSITA' IDRAULICA (PAI)**
- Alta pericolosità
 - Media pericolosità
 - Bassa pericolosità
- FORME ED ELEMENTI LEGATI ALL'IDROGRAFIA SUPERFICIALE**
- Corso d'acqua episodico
 - Corso d'acqua obiliterato
 - Area annessa reticolo idrografico
- LAME**
- Area di pertinenza lama
 - Area annessa lama
- FORME DI MODELLAMENTO FLUVIALE**
- Ripa di erosione
 - Area annessa ripa di erosione
 - Asse di dislivello
 - Area annessa assi di dislivello
- FORME DI VERSANTE**
- Orlo di scarpata delimitante forme semipianate
 - Area annessa orlo di scarpata
- FORME CARSCICHE**
- Ingresso di grotta naturale
 - Area Annessa Grotta
 - Voragini
 - Doline
 - Area annessa doline
- BOSCHI E MACCHIE**
- Area di pertinenza boschi e macchie
 - Area annessa boschi e macchie
- FORME ED ELEMENTI DI ORIGINE ANTROPICA**
- Area di cava attiva
- BENI CULTURALI VINCOLATI**
- Area di pertinenza
 - Area annessa
- OROGRAFIA**
- Punti sommitali

BENI ARCHITETTONICI TUTELATI DAL PUG

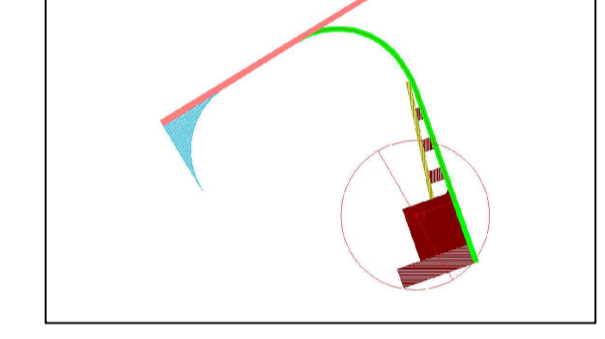
- 1, MASSERIA AZZONE
- 2, MASSERIA CAIONE
- 3, MASSERIA LA DIFESA NUOVA
- 4, MASSERIA IL REGIO
- 5, MASSERIA LA DIFESA VECCHIA
- 6, MASSERIA LEREDE
- 7, MASSERIA ORLANDI
- 8, MASSERIA PETROSINO
- 9, MASSERIA SANTELENA
- 10, MASSERIA SANTA TERESA
- 11, MASSERIA SANT'ANGELO
- 12, MASSERIA SANTISSIMO
- 13, MASSERIA SERRONE



Legenda

- Aerogeneratori di progetto
- Cavidotto interrato MT interno
- Cavidotto interrato MT esterno
- Cavidotto interrato AT esterno
- Tratti cavidotto in TOC
- Aree per posizionamento macchina TOC
- Viabilità di progetto
- Viabilità esistente da adeguare
- Allargamenti temporanei
- Piazzola montaggio gru
- Area stoccaggio pale
- Piazzole ausiliarie appoggio gru
- Piazzola appoggio gru
- Area di cantiere

Schema funzionale aerogeneratore



PROPRONTE
REPOWER Renewable Spa
 Via Lavaredo, 44
 30174 Mestre (VE)
 PROJECT MANAGER: Dott. Giuseppe Carricato

PROGETTAZIONE

Tenproject Srl - via De Gasperi 61
 42018 S. Giorgio del Sannio (RN)
 t +39 0524 337144 - f +39 0524 337145
 tenproject.it - info@tenproject.it

N° COMMESSA
1478

NUOVO PARCO EOLICO CASAMASSIMA "LOC. PARCO SAN NICOLA" e "VILLA ABBADIA"
 PROVINCIA DI BARI
 COMUNI DI CASAMASSIMA - RUTIGLIANO - TURI
 PROGETTO DEFINITIVO PER AUTORIZZAZIONE

INQUADRAMENTO URBANISTICO E VINCOLISTICO:
 Comune di Turi - Piano Urbanistico Generale - PUG
 "Tavola di settore: Urbanizzazioni e attrezzature zona rurale A"

CODICE ELABORATO
2.11.a
 NOME FILE
 1478-PD_A_2.11.a_TAV_00

REV.	DATA	DESCRIZIONE REVISIONE	MGS	NF	VERIFICA	NF	APPROVAZIONE
00	12/2021	PRIMA EMISSIONE					

Copyright - Rev. 00