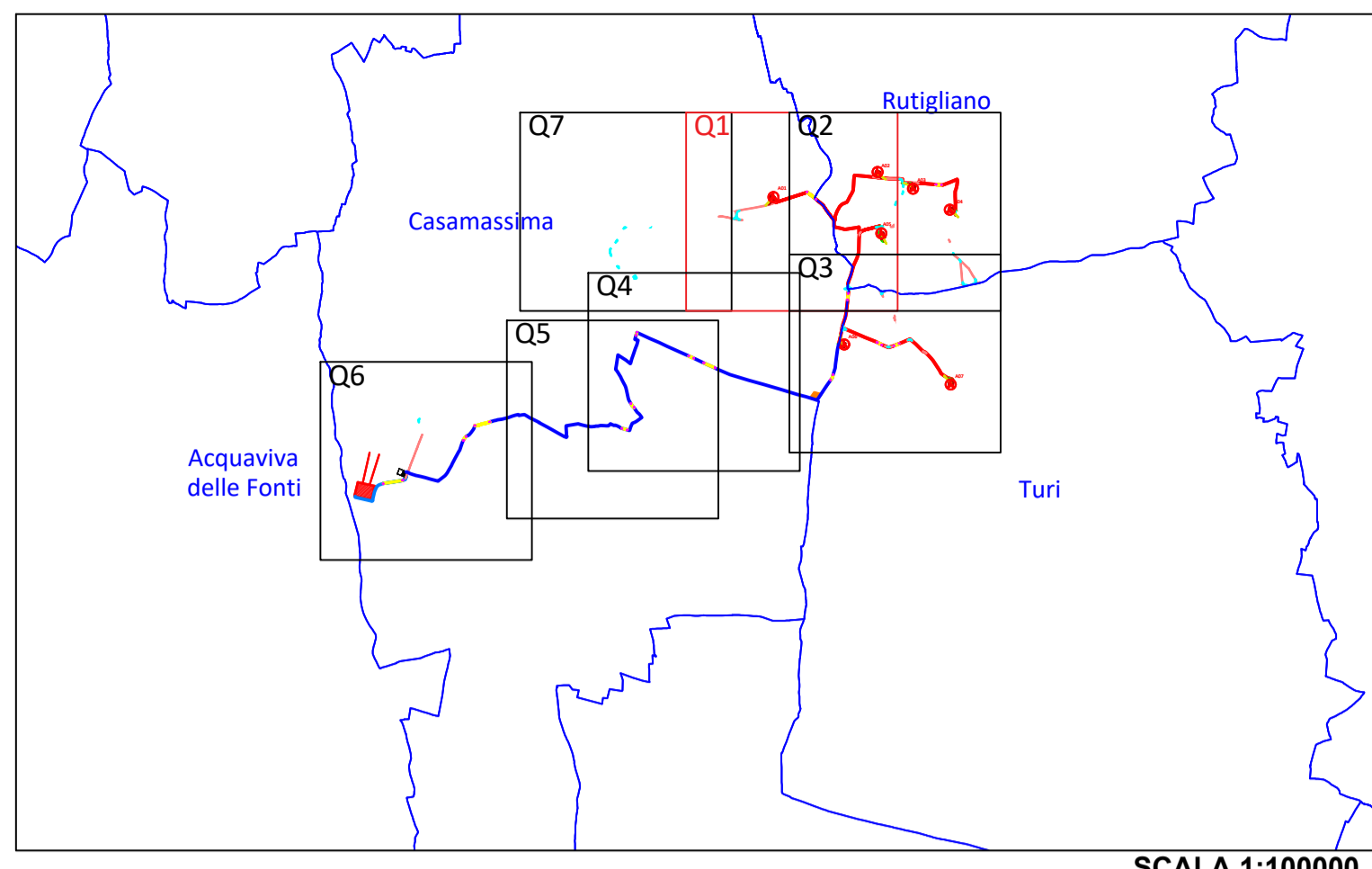
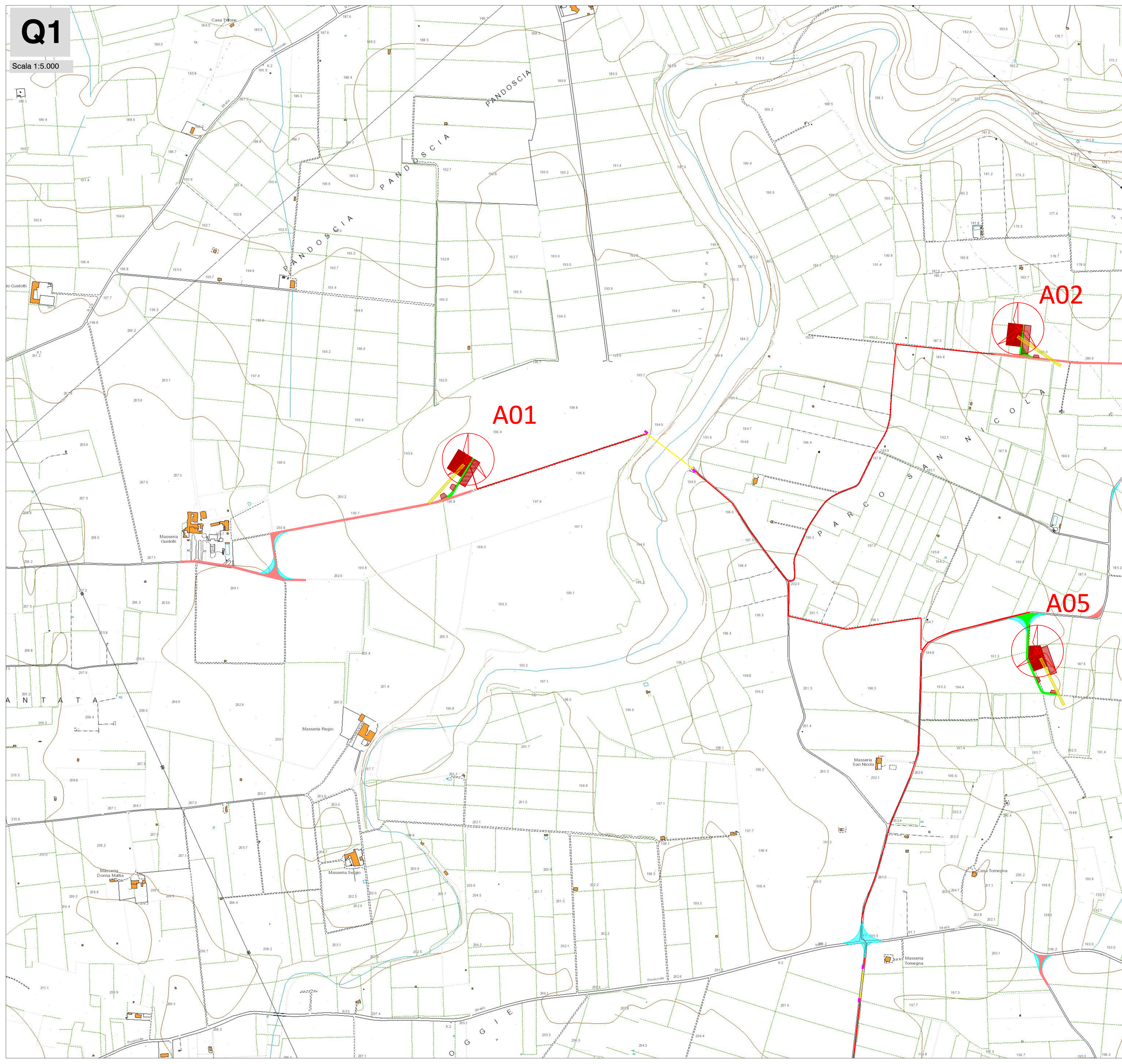


Q1

Scala 1:5.000



- ### Legenda
- | | | | |
|--|--------------------------------------|--|----------------------------------|
| | Aerogeneratori di progetto | | Viabilità esistente da adeguare |
| | Cavidotto interrato MT interno | | Allargamenti temporanei |
| | Cavidotto interrato MT esterno | | Piazzola montaggio gru |
| | Cavidotto interrato AT esterno | | Area stoccaggio pale |
| | Tratti cavidotto in TOC | | Piazzole ausiliarie appoggio gru |
| | Aree per posizionamento macchina TOC | | Piazzola appoggio gru |
| | Viabilità di progetto | | Area di cantiere |

PROPRONTE
REPOWER Renewable Spa
Via Lauerdo, 44
30174 Mestre (VE)
PROJECT MANAGER: Dott. Giuseppe Caricato



PROGETTAZIONE

Tenproject Srl - via De Gasperi 61
82018 S. Giorgio del Sannio (BN)
t +39 0824 337144 - f +39 0824 337145
tenproject.it - info@tenproject.it

N° COMMESA
1478

NUOVO PARCO EOLICO CASAMASSIMA "LOC. PARCO SAN NICOLA" e "VILLA ABBADIA"
PROVINCIA DI BARI
COMUNI DI CASAMASSIMA - RUTIGLIANO - TURI
PROGETTO DEFINITIVO PER AUTORIZZAZIONE



LAYOUT DI PROGETTO SU CARTA TECNICA REGIONALE (C.T.R.) - QUADRO 1

CODICE ELABORATO
3.1.1
NOME FILE
1478-PD_A_3.1.1_TAV_00

REV.	DATA	DESCRIZIONE REVISIONE	MGS	NF	NF
00	12/2021	PRIMA EMISSIONE	REDATTO	VERIFICA	APPROVAZIONE

Copyright - Rev. 00

COPYRIGHT - TUTTI I DIRITTI SONO RISERVATI A NORMA DI LEGGE