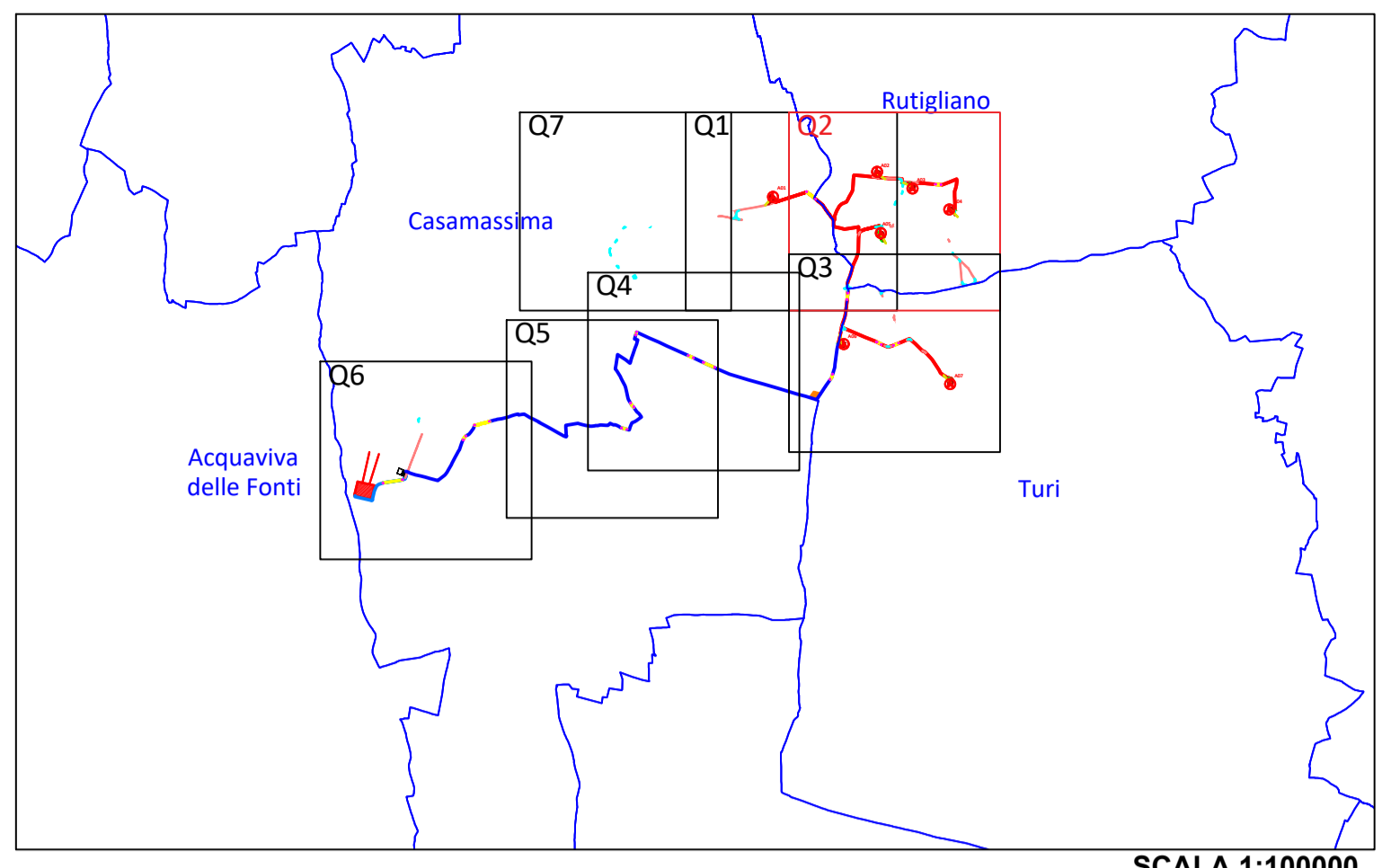
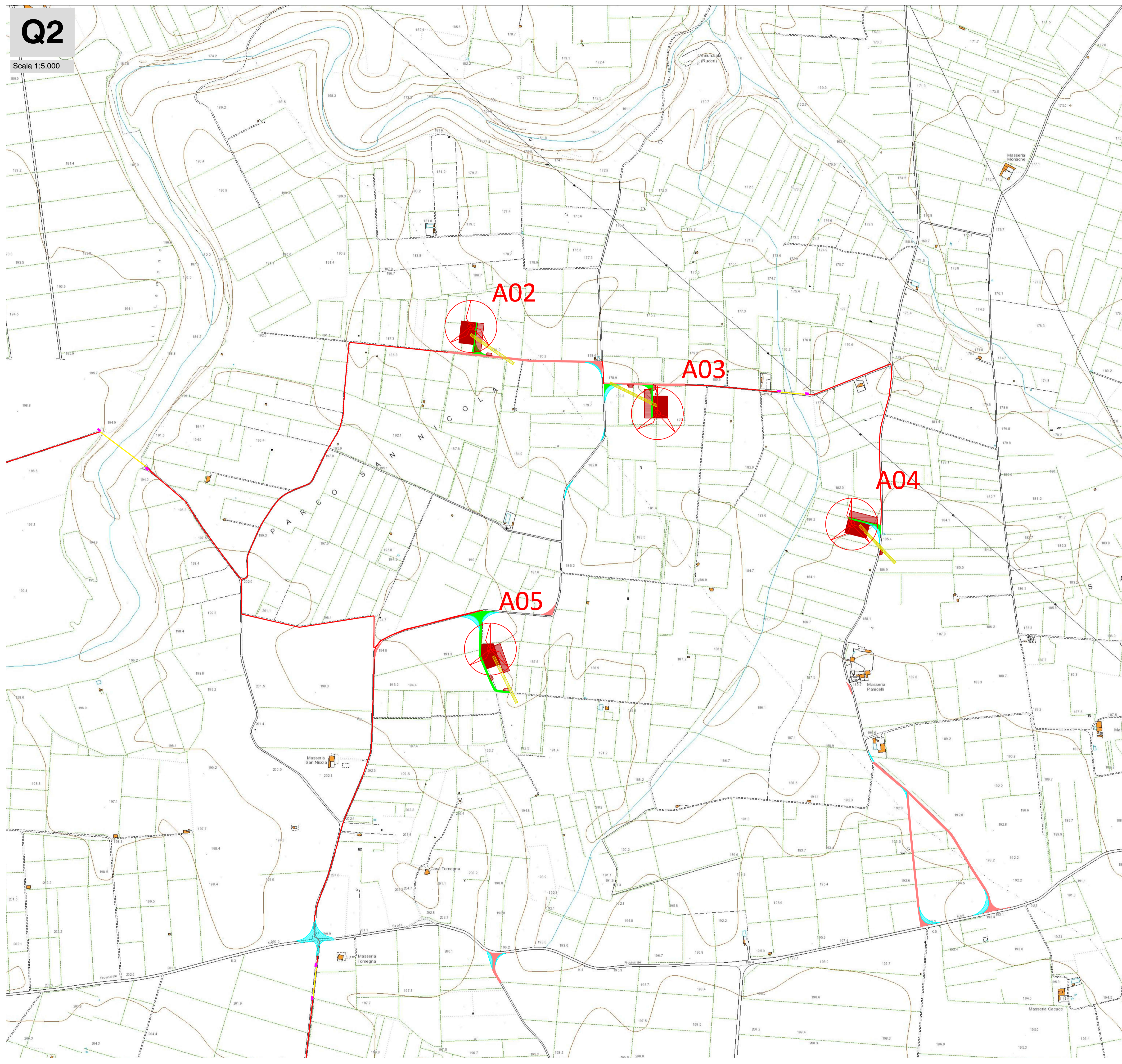


Q2

Scala 1:5.000



SCALA 1:100000

Legenda

- | | |
|--------------------------------------|----------------------------------|
| Aerogeneratori di progetto | Viabilità esistente da adeguare |
| Cavidotto interrato MT interno | Allargamenti temporanei |
| Cavidotto interrato MT esterno | Piazzola montaggio gru |
| Cavidotto interrato AT esterno | Area stoccaggio pale |
| Trattii cavidotto in TOC | Piazzole ausiliarie appoggio gru |
| Aree per posizionamento macchina TOC | Piazzola appoggio gru |
| Viabilità di progetto | Area di cantiere |

PROPRONTE
REPOWER
Renewable Spa
Via Leonardo, 44
30174 Mestre (VE)
PROJECT MANAGER: Dott. Giuseppe Caricato



PROGETTAZIONE
TENPROJECT
Tenproject Srl - via De Gasperi 61
82018 S. Giorgio del Sannio (BN)
t +39 0824 337144 - f +39 0824 337144
tenproject.it - info@tenproject.it

N° COMMESA
1478
NUOVO PARCO EOLICO CASAMASSIMA "LOC. PARCO SAN NICOLA" e "VILLA ABBADIA"
PROVINCIA DI BARI
COMUNI DI CASAMASSIMA - RUTIGLIANO - TURI
PROGETTO DEFINITIVO PER AUTORIZZAZIONE



LAYOUT DI PROGETTO SU CARTA TECNICA REGIONALE (C.T.R.) -
QUADRO 2
CODICE ELABORATO
3.1.2
NOME FILE
1478-PD_A_3.1.2_TAV_00

REV.	DATA	DESCRIZIONE REVISIONE	MGS	NF	NF
00	12/2021	PRIMA EMISSIONE	MGS	NF	NF
		DESCRIZIONE REVISIONE	REDATTO	VERIFICA	APPROVAZIONE

Carligio - Rev. 00

COPYRIGHT - TUTTI I DIRITTI SONO RISERVATI A NORMA DI LEGGE