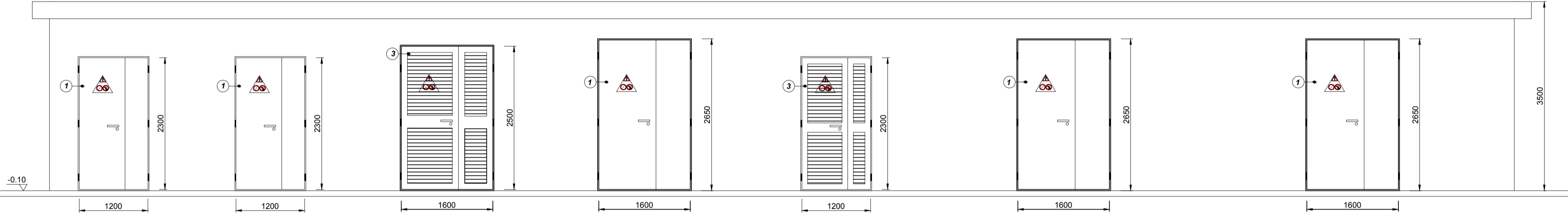


- LEGENDA**
- ① Porta con infissi in acciaio
  - ② Finestra con bastoni protettivi
  - ③ Porta alettata per locale GE
  - ④ Finestra alettata per locale TSA e GE

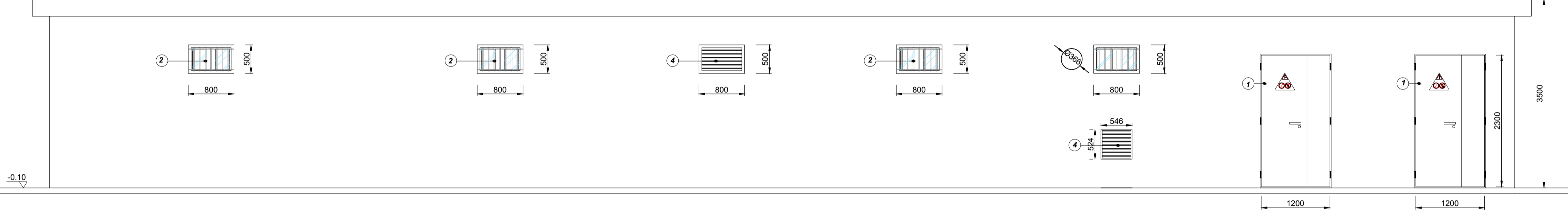
PROSPETTO "A" - scala 1:50



PROSPETTO "C" - scala 1:50



PROSPETTO "B" - scala 1:50



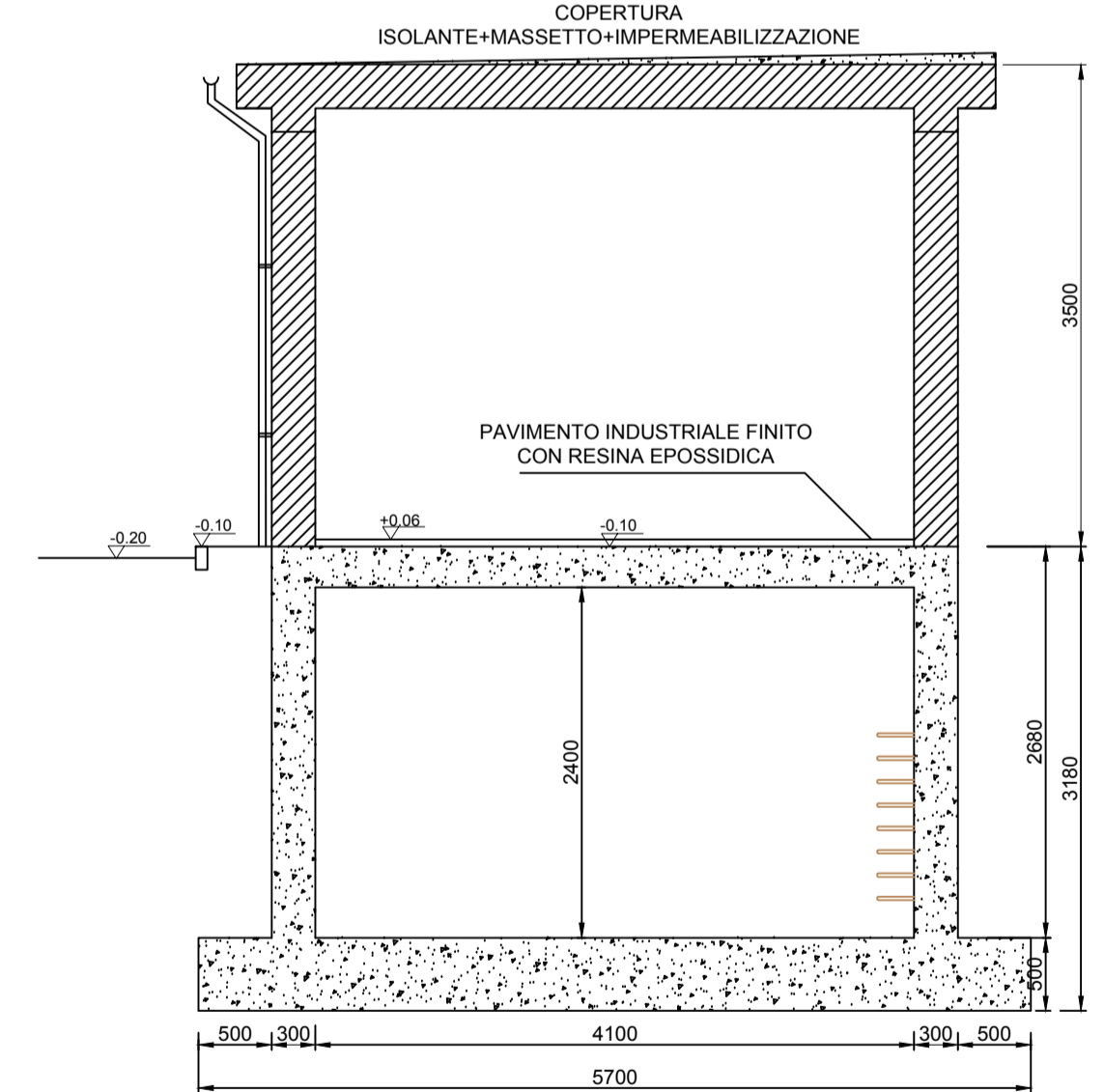
PROSPETTO "D" - scala 1:50



SEZIONE "B-B" - scala 1:50



SEZIONE A-A - scala 1:50



PIANTA INTERRATA - scala 1:50



**PROPOSANTE**  
 Repower Renewable Spa  
 Via Laveredo, 44  
 30174 Mestre (VE)  
 PROJECT MANAGER : Dott. Giuseppe Caricato

**PROGETTAZIONE**  
 TENPROJECT  
 Tenproject Srl - via De Gasperi 61  
 82018 S. Giorgio del Sarno (BN)  
 T. +39 0874 237144 - F. +39 0874 237145  
 tenproject.it - info@tenproject.it

**N° COMMESSA**  
**1478**  
 NUOVO PARCO EOLICO CASAMASSIMA "LOC. PARCO SAN NICOLA" e "VILLA ABBADIA"  
 PROVINCIA DI BARI  
 COMUNI DI CASAMASSIMA - RUTIGLIANO - TURI  
 PROGETTO DEFINITIVO PER AUTORIZZAZIONE

**STAZIONE ELETTRICA MT/AT: EDIFICIO UTENTE, PIANTE E PROSPETTI**

CODICE ELABORATO  
**5.3**  
 NOME FILE  
 1478\_PD\_A\_5.3\_TAV\_00

00	12/2021	PRIMA EMISSIONE	FDM	MO	NF
REV.	DATA	DESCRIZIONE REVISIONE	REDATTO	VERIFICA	APPROVAZIONE

Copyright - Rev. 00  
 COPYRIGHT - TUTTI I DIRITTI SONO RISERVATI A NORMA DI LEGGE