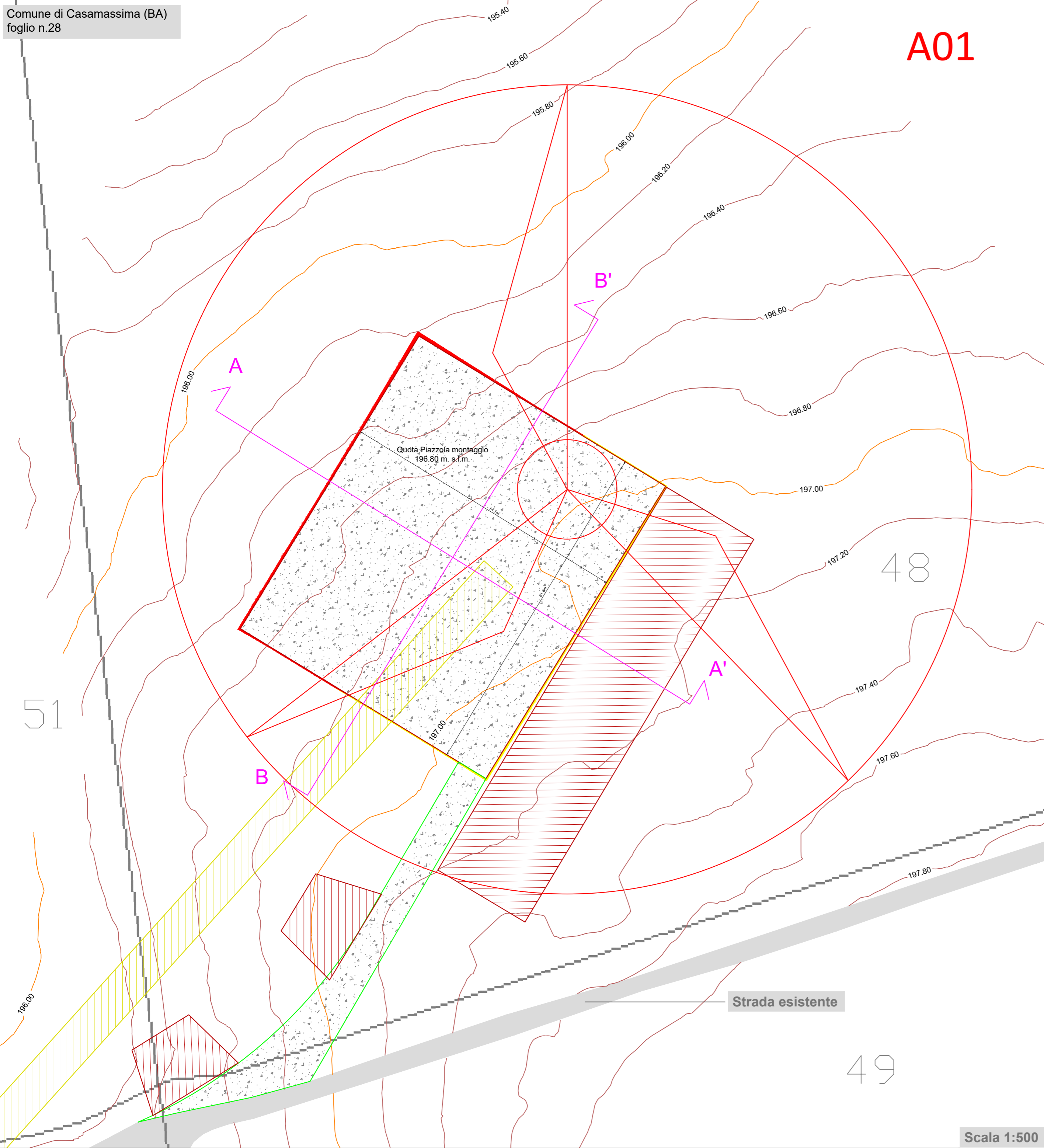


A01

LEGENDA


- Scavo
- Riporto
- Pacchetto stradale da 50 cm
(40 massiciata + 10 finitura)
- Area stoccaggio pale
- Piazzole ausiliarie appoggio gru
- Piazzola appoggio gru
- Linee sezione rif. elab.1478-PD_A_6.10_TAV_r00




Quota Piazzola montaggio
196.80 m. s.l.m.

Strada esistente

PROPONENTE
Repower Renewable Spa
Via Lavaredo, 44
30174 Mestre (VE)
PROJECT MANAGER : Dott. Giuseppe Caricato




PROGETTAZIONE



N° COMMESSA
1478

NUOVO PARCO EOLICO CASAMASSIMA "LOC. PARCO SAN NICOLA" e "VILLA ABBADO"
PROVINCIA DI BARI
COMUNI DI CASAMASSIMA - RUTIGLIANO - TURI
PROGETTO DEFINITIVO PER AUTORIZZAZIONE



PLANIMETRIA PIAZZOLA SU PIANO QUOTATO -
AEROGENERATORE A01

CODICE ELABORATO
6.3
NOME FILE
1478-PD_A_6.3_TAV_r00

00	12/2021	PRIMA EMISSIONE	PPF	NF	NF
REV.	DATA	DESCRIZIONE REVISIONE	REDATTO	VERIFICA	APPROVAZIONE

Cartiglio - Rev. 00

COPYRIGHT - TUTTI I DIRITTI SONO RISERVATI A NORMA DI LEGGE

Scala 1:500