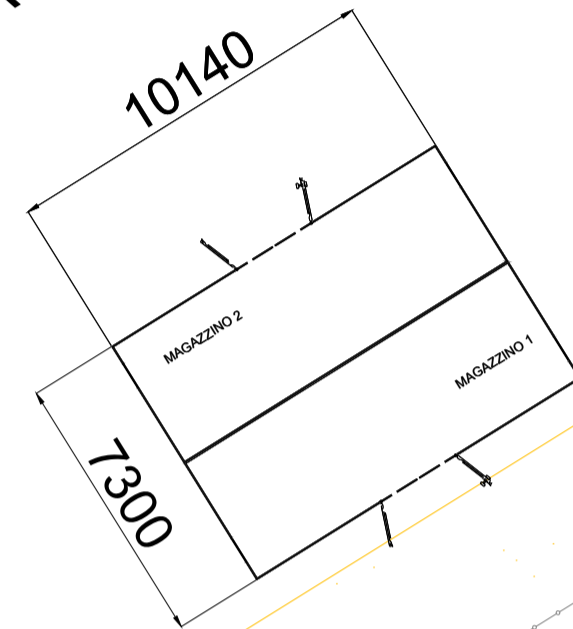
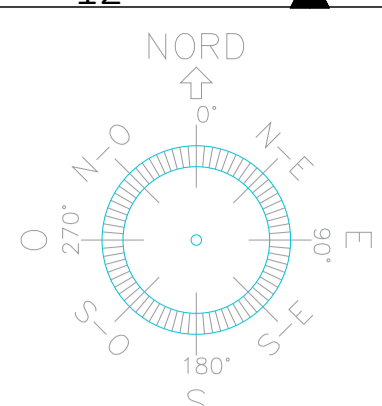
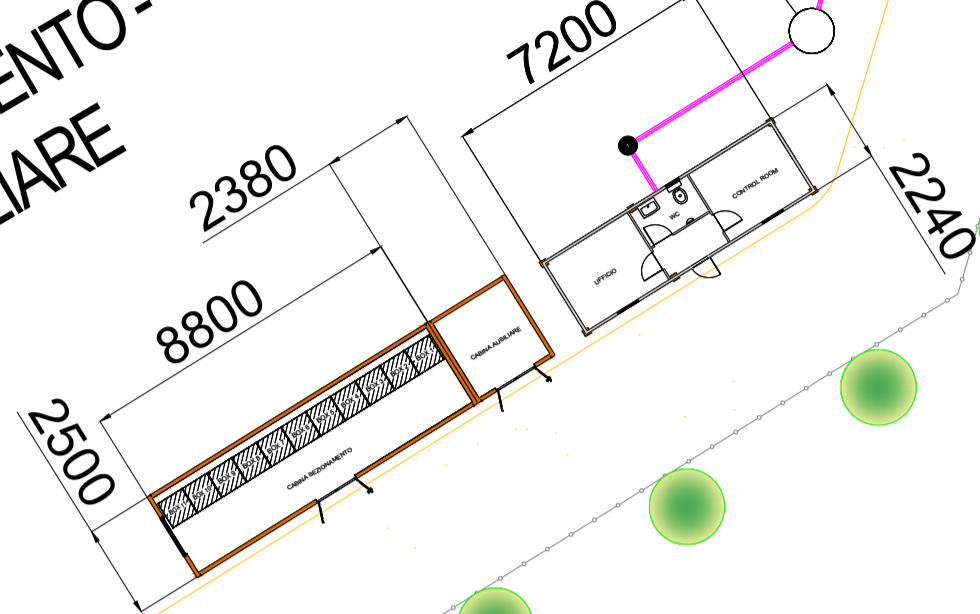


MAGAZZINO



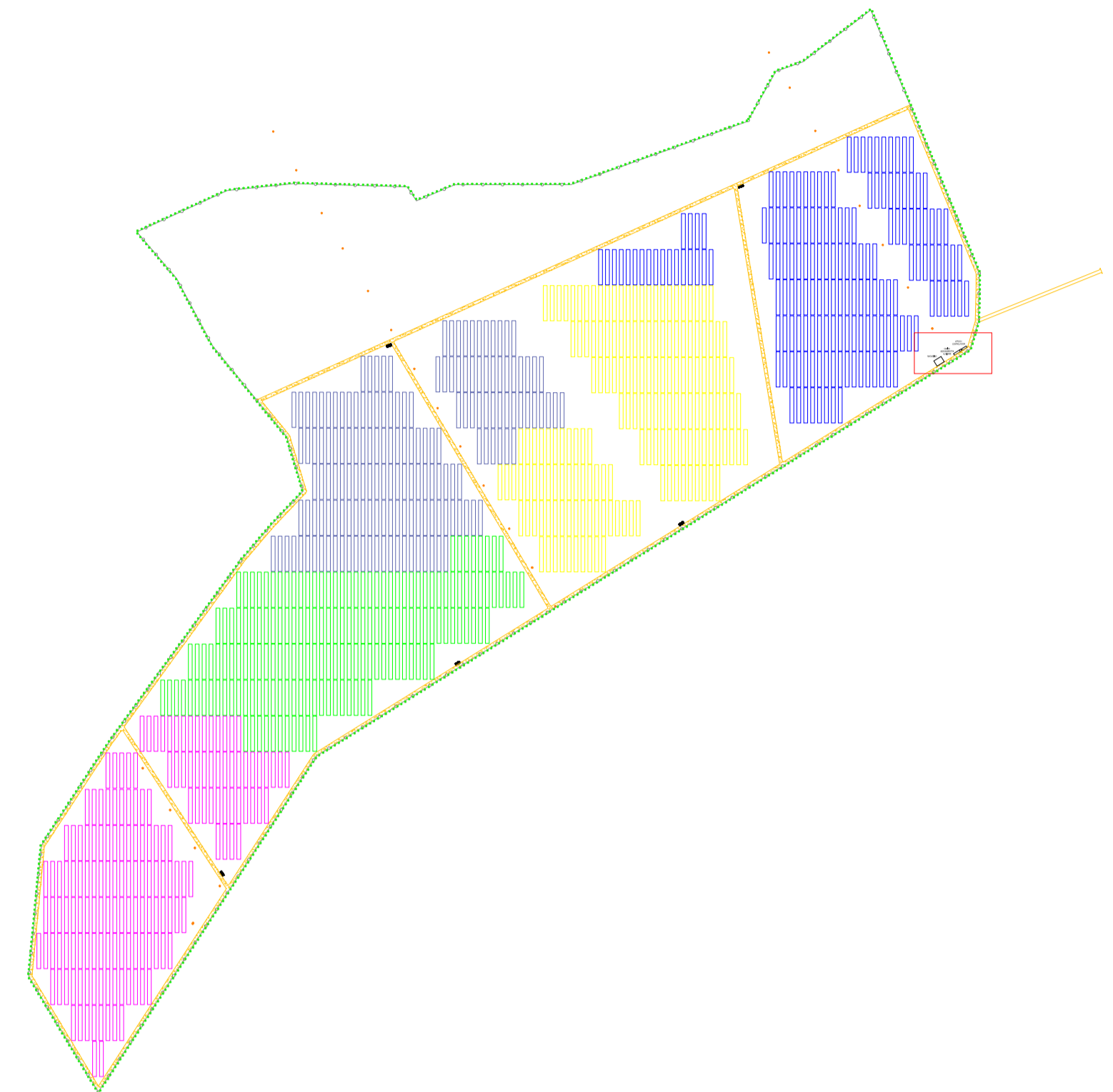
CABINA SEZIONAMENTO-AUSILIARE

UFFICIO / CONTROL ROOM



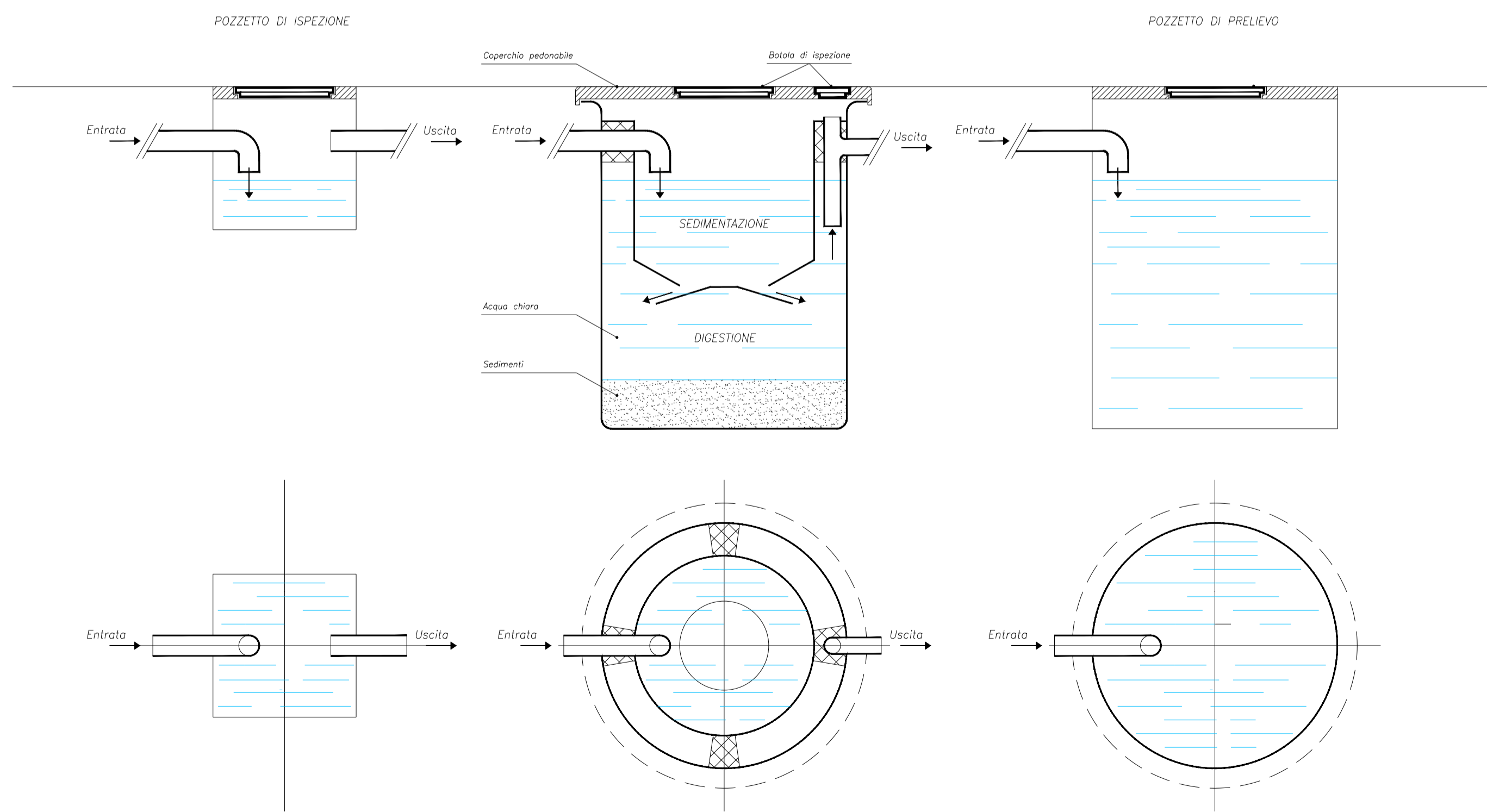
41.506455° N
15.504400° E

UTM-WGS 1984 datum,
Zone 33 North, Meter



Scala 1:200

Scala 1:7000



LEGENDA LINEE E FASCE

	RECINZIONE
	FASCIA ARBOREA
	VIABILITA' INTERNA

LEGENDA ELEMENTI

	FABBRICATO
	CABINA TRASFORMAZIONE
	TRACKER
	CANCELLO DI ACCESSO ALL'IMPIANTO
	IDRANTE CONSORZIO CAPITANATA

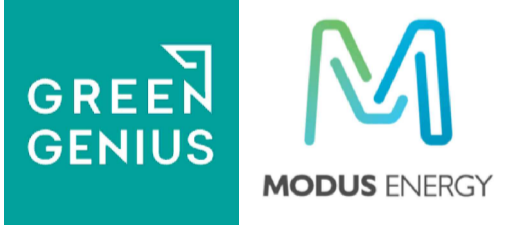
Scala 1:20

COMUNE DI FOGGIA

PROGETTO IMPIANTO DI PRODUZIONE ENERGIA ELETTRICA DA FONTE RINNOVABILE DI TIPO FOTOVOLTAICO UTILITY SCALE

PROGETTO DEFINITIVO

CLIENTE/CUSTOMER
Green Genius Italy Utility 9 S.r.l.
Corso G. Garibaldi
Milano (MI)



PROGETTISTA
studioTECNICO
ing. Marco BALZANO
Via Cancelli Rotta, 3
70125 Bari (BA)
studiotecnico@ingbalzano.com
www.ingbalzano.com
Ordine degli Ingegneri della Provincia di Bari n. 12448
Professionista Antincendio Elenco M. 2017
Consulente Tecnico d'Ufficio (CTU)
Coordinatore della Sicurezza

R04									Commissa/Work order
R03									SV.221
R02									Data/Date
R01									01/03/2021
R00	01/03/2021	Prima Emissione		LB	MBG	MBG			Revisione/Revision
REV	DATA	OGGETTO		DRAF.	CHECK.	ENDORS.			R00
Oggetto/Subject									Tavola/Table

Particolare Area Locali Utente e trattamento/smaltimento delle acque reflue

LY.11

Note
Celone 1

Gli elaborati e tutte le informazioni contenute nel presente documento sono di proprietà esclusiva del progettista e non possono essere riprodotte, divulgate o comunque utilizzate senza la sua preventiva autorizzazione scritta. The Documents and all technical information contained in this document is the exclusive property of Ing. Marco G. Balzano and may neither be used nor disclosed without its prior written consent. (art. 17173 c.c.)