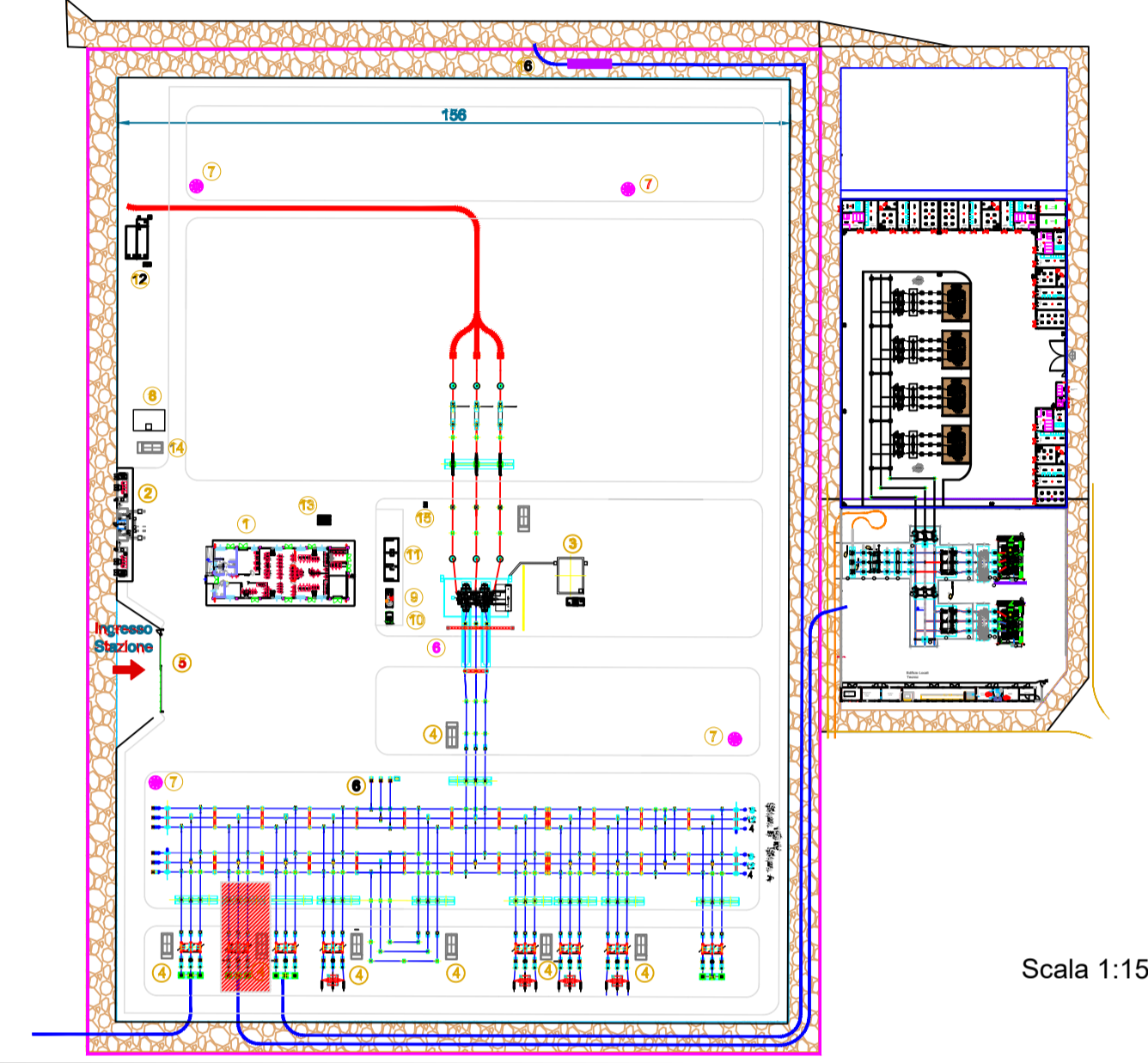
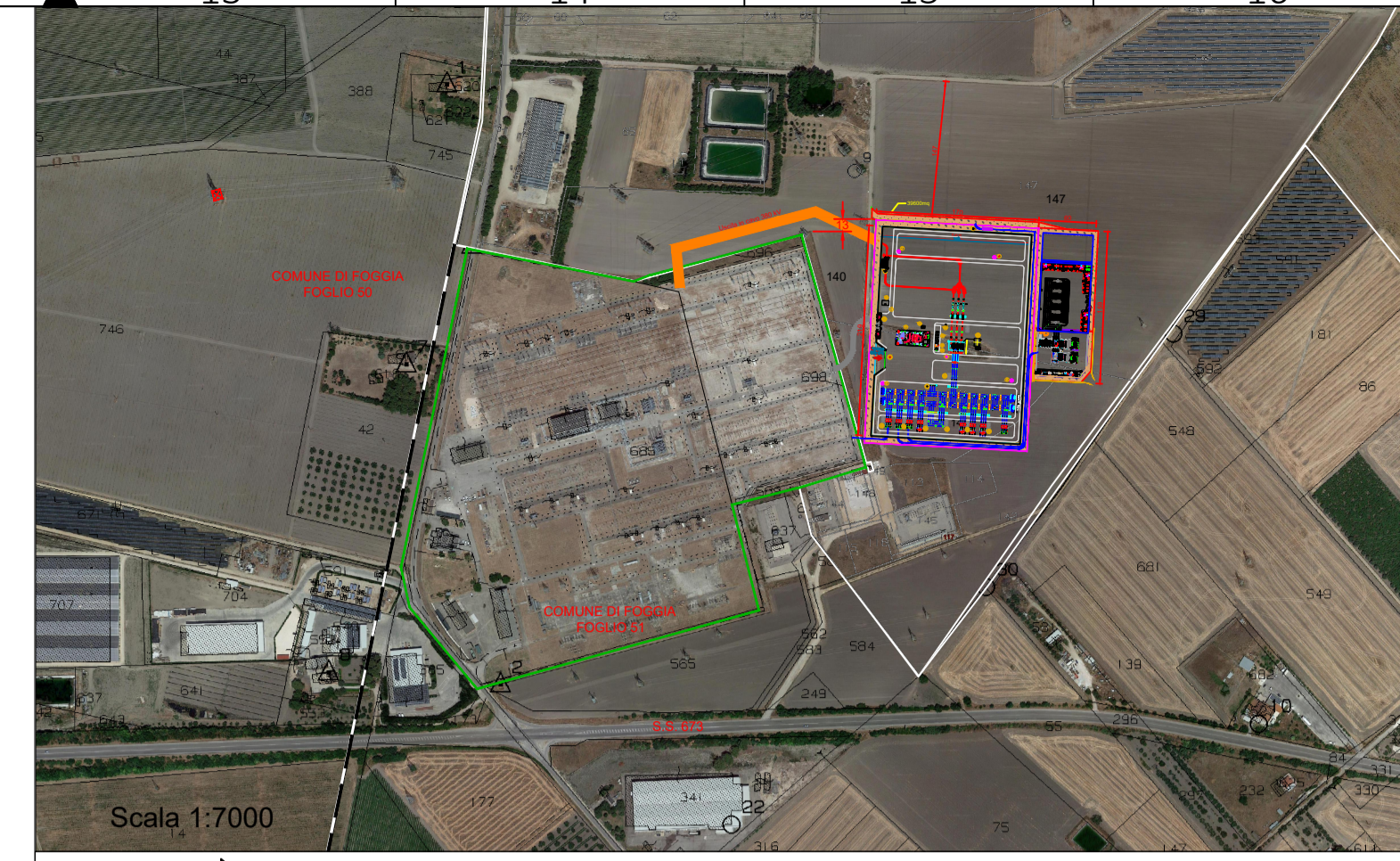
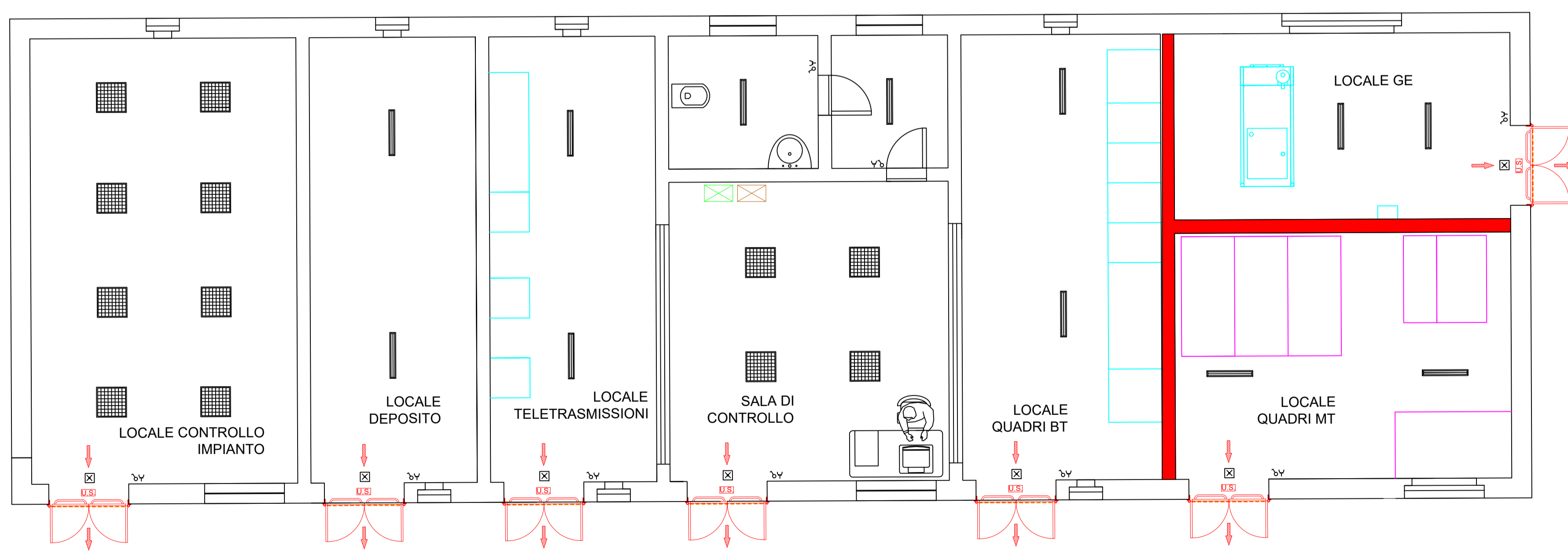
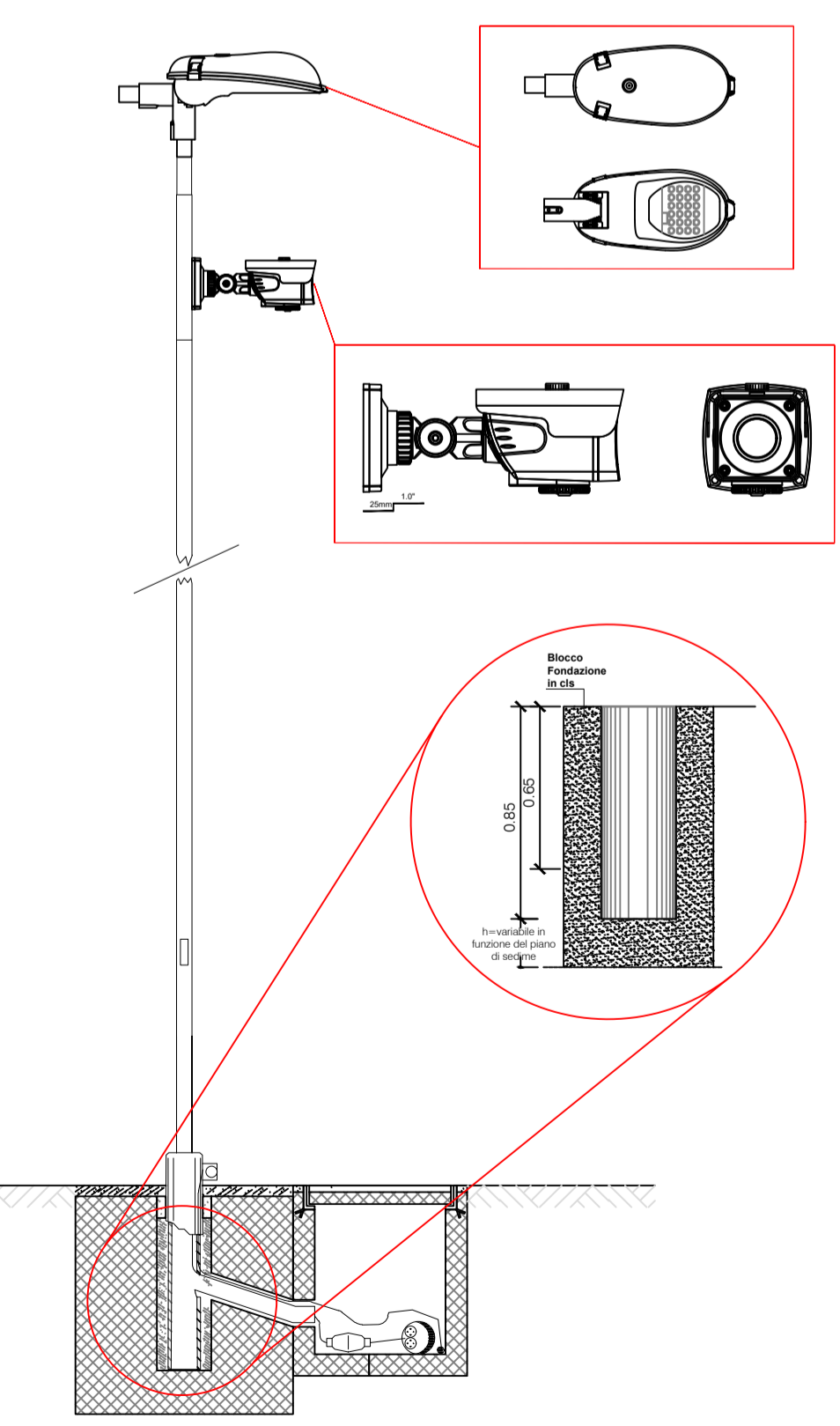


- LEGENDA ELEMENTI E LINEE**
- PALO DI ILLUMINAZIONE E VIDEOSORVEGLIANZA
 - PALO DI ILLUMINAZIONE
 - RECINZIONE
 - STRADA ESTERNA
 - MURO PARAFIAMMA REI 120
 - VASCA RACCOLTA OLII



PARTICOLARE PALO ILLUMINAZIONE E VIDEOSORVEGLIANZA



- LEGENDA**
- PORTA CON MANIGLIONE ANTIPANICO
 - VIA DI ESODO
 - MURO PARAFIAMMA REI 120 SPESSORE 30 CM
 - CENTRALINA IMPIANTO VIDEOSORVEGLIANZA
 - CENTRALINA IMPIANTO ANTINTRUSIONE

COMUNE DI FOGGIA

PROGETTO IMPIANTO DI PRODUZIONE ENERGIA ELETTRICA DA FONTE RINNOVABILE DI TIPO FOTOVOLTAICO UTILITY SCALE

PROGETTO DEFINITIVO

| | | |
|--|--|---------------------|
| CLIENTE/CUSTOMER | | |
| Green Genius Italy Utility 9 S.r.l. Corso G. Garibaldi Milano (MI) | | |
| PROGETTISTA | | Commessa/Work order |
| studioTECNICO ing. Marco BALZANO Via Manie Grappa, 67a 70125 Bari (BA) studiotecnico@ingbalzano.com www.ingbalzano.com <small>Ordine degli Ingegneri della Provincia di Bari - Sezione Provinciale di Bari Professionista Antincendio Elenco M. 10/2017 Consulente Tecnico d'Ufficio (CTU) M. 10/2017 Coordinatore della Sicurezza</small> | | |
| | | SV.221 |
| | | Data/Date |
| | | 01/03/2021 |
| | | Scala/Scale |
| | | - |
| | | Revisione/Revision |
| | | R00 |
| | | Tavola/Table |
| | | LY.17 |
| Oggetto/Subjet Dettaglio SSEU - Impianti Ausiliari | | |
| Note | | |
| Celone 1 | | |

Gli elaborati e tutte le informazioni contenute nel presente documento sono di proprietà esclusiva del progettista e non possono essere riprodotte, divulgate o comunque utilizzate senza la sua preventiva autorizzazione scritta. The Documents and all technical information contained in this document is the exclusive property of Ing. Marco G. Balzano and may neither be used nor disclosed without its prior written consent. (art. 1375 c.c.)