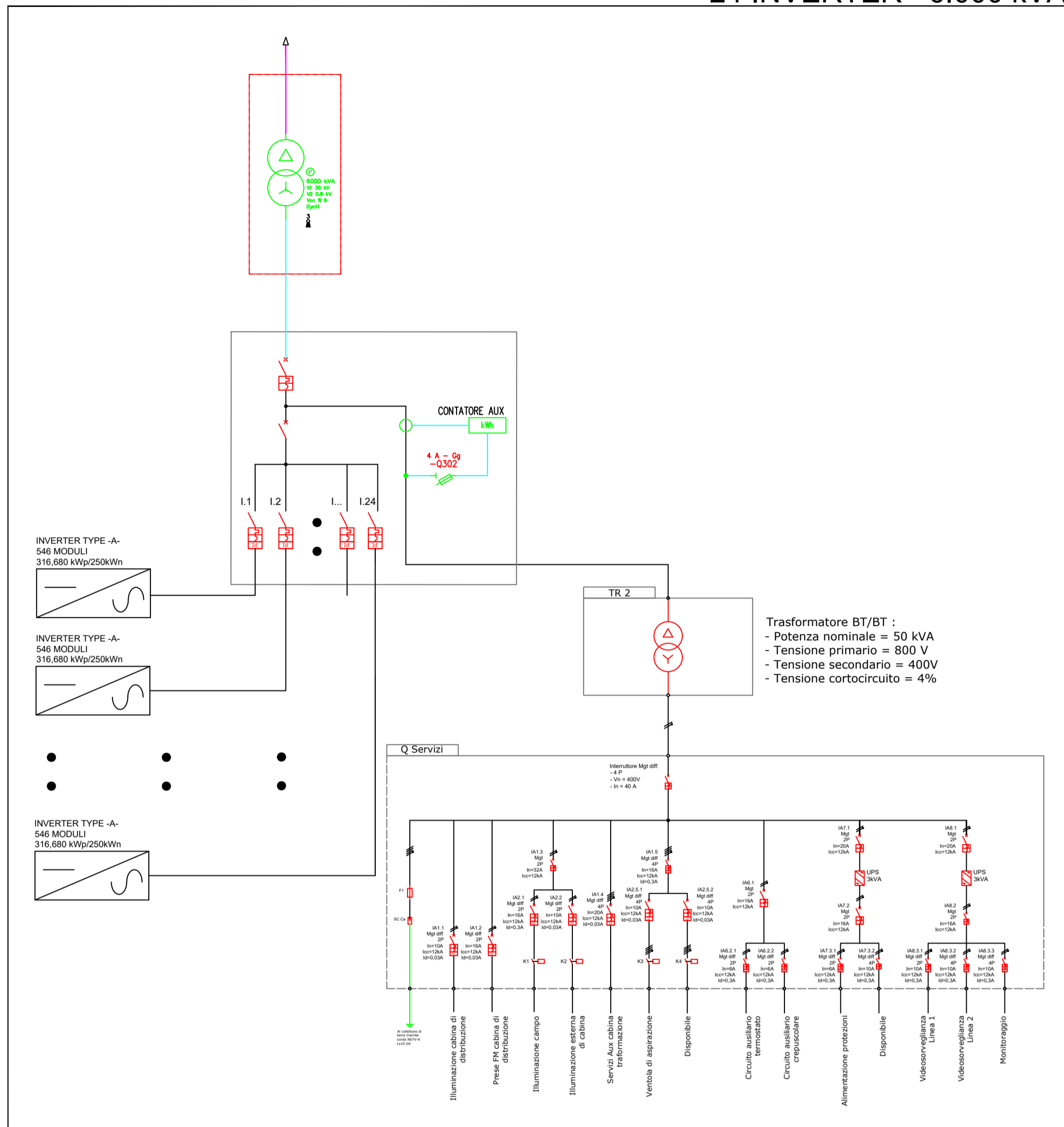
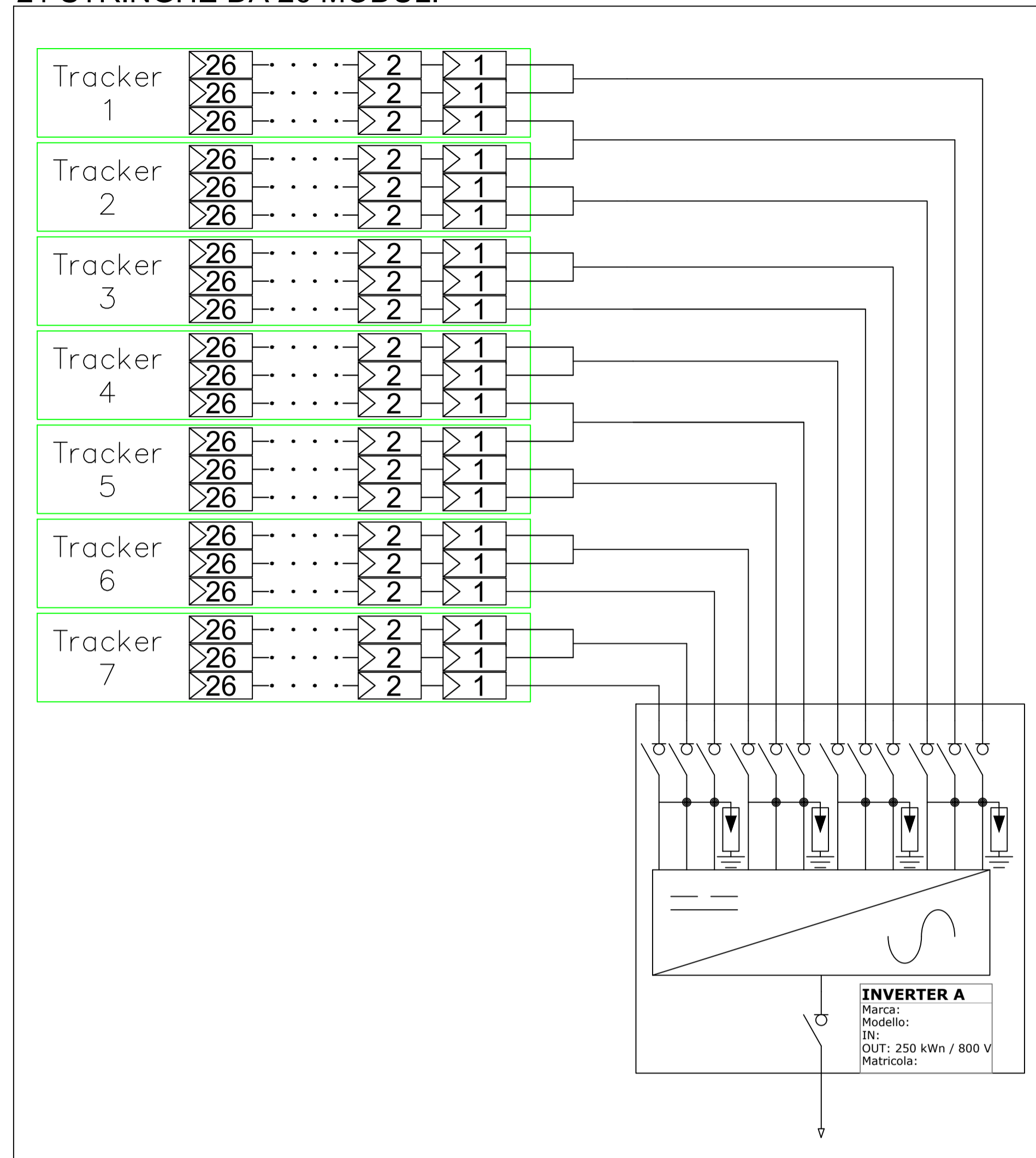


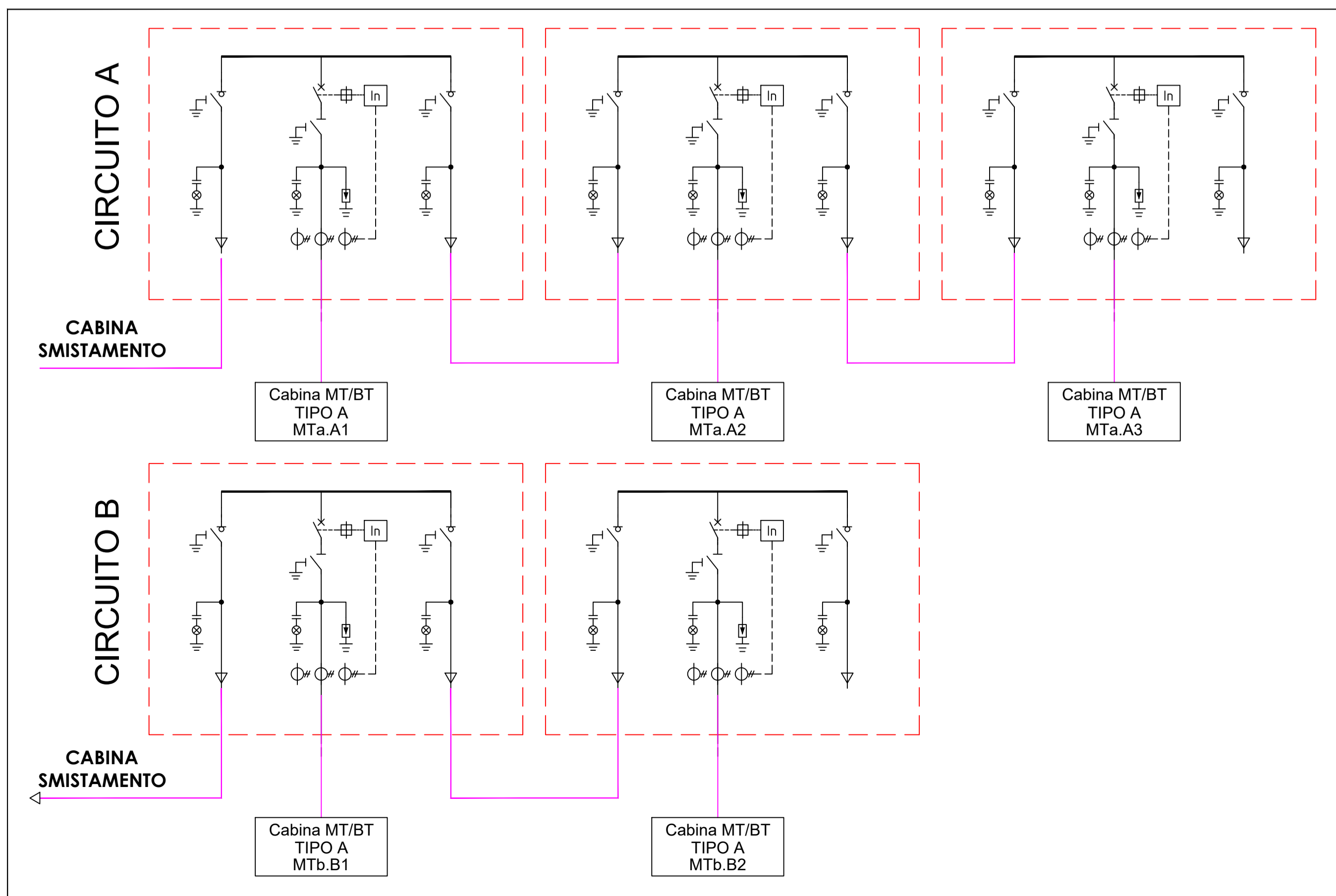
CONFIGURAZIONE SOTTOCAMPO TIPO 24 INVERTER - 6.000 kVA



CONFIGURAZIONE INVERTER TIPO -A- 21 STRINGHE DA 26 MODULI



DISTRIBUZIONE MT



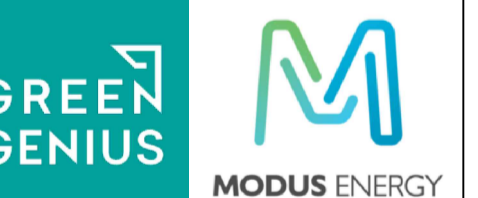
COMUNE DI FOGGIA

**PROGETTO IMPIANTO DI PRODUZIONE ENERGIA
ELETTRICA DA FONTE RINNOVABILE DI TIPO
FOTOVOLTAICO UTILITY SCALE**

PROGETTO DEFINITIVO

CLIENTE/CUSTOMER

Green Genius Italy Utility 9 S.r.l.
Corso G. Garibaldi
Milano (MI)



PROGETTISTA

studioTECNICO
ing. Marco BALZANO
Via Monte Grappa, 67a
70125 Bari (BA)
studiotecnico@ingbalzano.com
www.ingbalzano.com



Commessa/Work order

SV.221

Data/Date

01/03/2021

Scala/Scale

-

Revisione/Revision

R00

REV	DATA	OGGETTO	VN	MBG	MBG
R00	01/03/2021	Prima Emissione	VN	MBG	MBG
REV	DATA	OGGETTO	DRAF.	CHECK.	ENDORS.

Oggetto/Subject

Schema Elettrico Unifilare - Lato BT/DC

Tavola/Table

UF.1

Note

Celone 1

Gli elaborati e tutte le informazioni contenute nel presente documento sono di proprietà esclusiva del progettista e non possono essere riprodotte, divulgate o comunque utilizzate senza la sua preventiva autorizzazione scritta. The Documents and all technical information contained in this document is the exclusive property of Ing. Marco G. Balzano and may neither be used nor disclosed without its prior written consent. (art. 17173 c.c.)