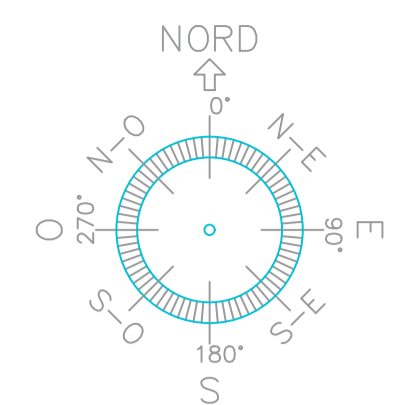


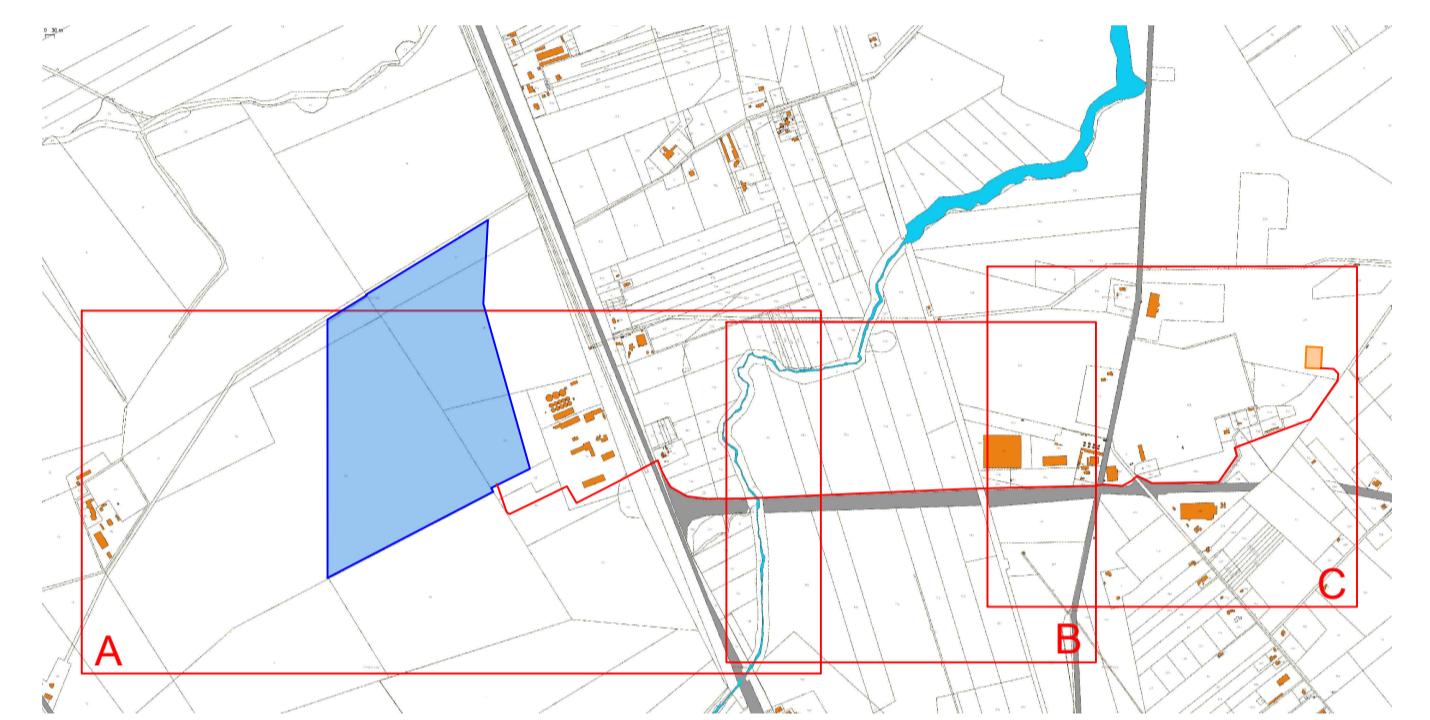
SCALA 1:4000



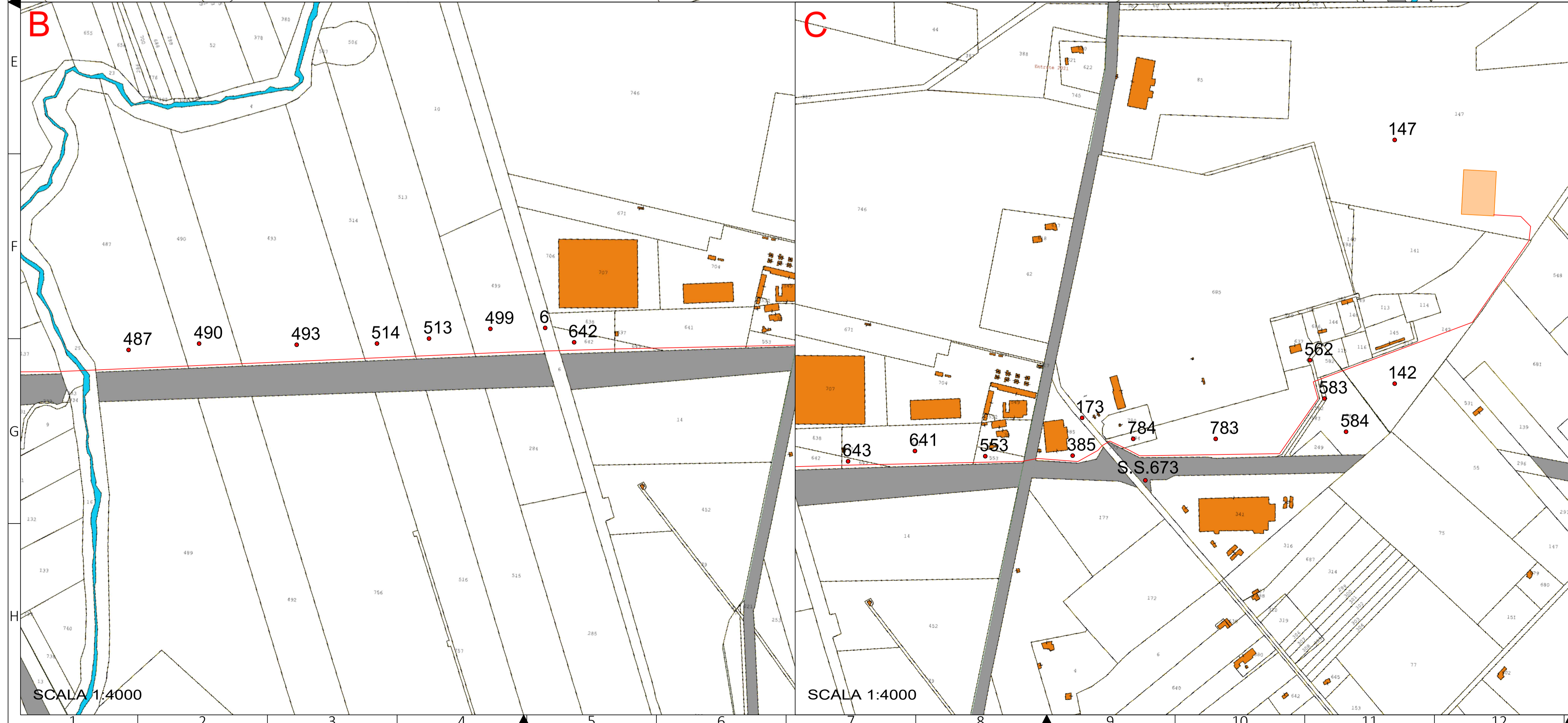
41.500895° N
15.509572° E
UTM-WGS 1984 datum,
Zone 33 North, Meter

AREE A DISPONIBILITA' DEL PROPONENTE
SOTTOSTAZIONE ELETTRICA UTENTE
AREE SERVITU' ELETTRODOTTO
AREE ESPROPRIO STRADALE

QUADRO DI INSIEME TRACCIATO ELETTRODOTTO



SCALA 1:25000



SCALA 1:4000

SCALA 1:4000

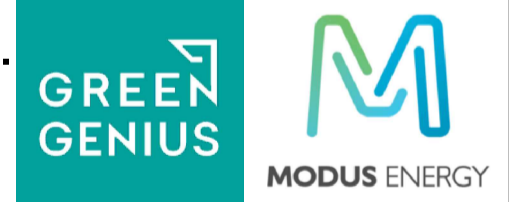
COMUNE DI FOGGIA

**PROGETTO IMPIANTO DI PRODUZIONE ENERGIA
ELETTRICA DA FONTE RINNOVABILE DI TIPO
FOTOVOLTAICO UTILITY SCALE**

PROGETTO DEFINITIVO

CLIENTE/CUSTOMER

Green Genius Italy Utility 13 S.r.l.
Corso G. Garibaldi
Milano (MI)



PROGETTISTA

studioTECNICO
ing. Marco BALZANO
Via Cancelli Rofio, 03
70126 Bari (BA)
studiotecnico@ingbalzano.com
www.ingbalzano.com
Ordine degli Ingegneri della Provincia di Bari
Professionista Antincendio Elettrico M.I.
Consulente Tecnico d'Ufficio (CTU)
Coordinatore della Sicurezza



Commessa/Work order

SV.346

Data/Date

08/03/2021

Scala/Scale

-

Revisione/Revision

R00

Tavola/Table

1.16

R04							
R03							
R02							
R01							
R00	08/03/2021	Prima Emissione	LB	MBG	MBG		
REV	DATA	OGGETTO	DRAF.	CHECK.	ENDORS.		

Inquadramento Servitù d'esproprio

Note

Celone 2

Gli elaborati e tutte le informazioni contenute nel presente documento sono di proprietà esclusiva del progettista e non possono essere riprodotte, divulgate o comunque utilizzate senza la sua preventiva autorizzazione scritta. The Documents and all technical information contained in this document is the exclusive property of Ing. Marco G. Balzano and may neither be used nor disclosed without its prior written consent. (art. 2575 c.c.)