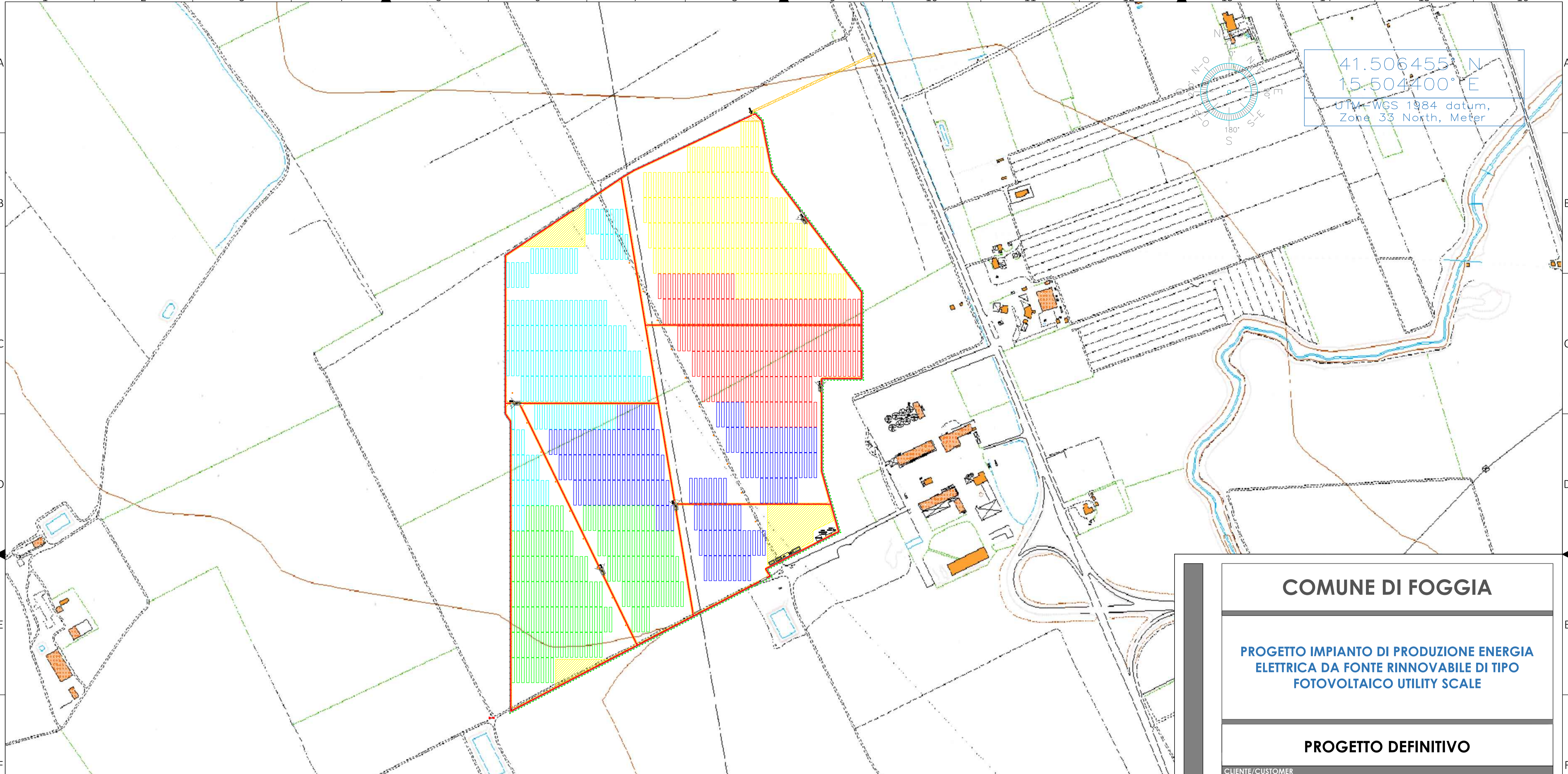
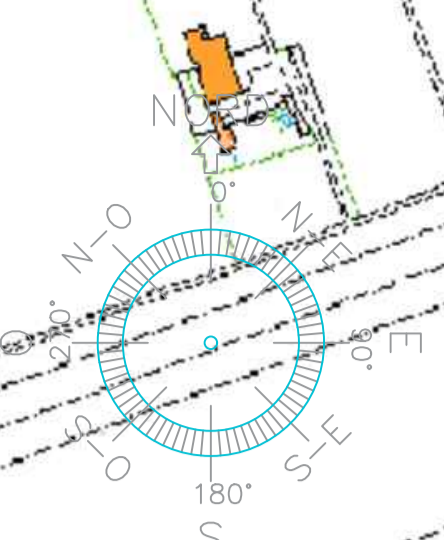


41.506455° N  
15.504400° E  
UTM-WGS 1984 datum,  
Zone 33 North, Meter



## COMUNE DI FOGGIA

### PROGETTO IMPIANTO DI PRODUZIONE ENERGIA ELETTRICA DA FONTE RINNOVABILE DI TIPO FOTOVOLTAICO UTILITY SCALE

### PROGETTO DEFINITIVO

CLIENTE/CUSTOMER

GREEN GENIUS ITALY UTILITY 13 S.R.L.  
Corso Giuseppe Garibaldi, 49  
20121 Milano (MI)



PROGETTISTA

studioTECNICO  
ing.MarcoBALZANO  
Via Cancelli Rotto,3  
70125 Bari (BA)  
studio.tecnico@ingbalzano.com  
www.ingbalzano.com



Commessa/Work order

SV.346

Data/Date

08/03/2021

Scala/Scale

1:3000

Revisione/Revision

RO

Tavola/Table

**LY.16**

Oggetto/Subject  
Layout di dismissione e smantellamento impianto

Note

Gli elaborati e tutte le informazioni contenute nel presente documento sono di proprietà esclusiva del progettista e non possono essere riprodotte, divulgate o comunque utilizzate senza la sua preventiva autorizzazione scritta. The Documents and all technical information contained in this document is the exclusive property of Ing. Marco G. Balzano and may neither be used nor disclosed without its prior written consent. (art. 2375 c.c.)

### SICUREZZA

**VIETATO L'ACCESSO AI NON ADDETTI AI LAVORI**  
La ditta non risponde di eventuali danni a persone o cose

NON GETTARE MATERIALI DAI PONTEGGI

NON PASSARE SOTTO PONTEGGI E CARICHI SOSPESI

NON SALIRE O SCENDERE ALL'ESTERNO DEI PONTEGGI

ATTENZIONE AI CARICHI SOSPESI

ATTENZIONE CADUTA MATERIALI

È OBBLIGATORIA LA CINTURA DI SICUREZZA

È OBBLIGATORIO L'USO DEI GUANTI PROTETTIVI

È OBBLIGATORIO IL CASCO PROTETTIVO

SCARPE DI SICUREZZA OBBLIGATORIE

### DISMISSIONE E SMANTELLAMENTO DELL'IMPIANTO

**Modalità di esecuzione:** Provvedere a stabilire una delimitazione dell'area di cantiere, recinzione con barriere mobili o nastro segnaletico e stabilire un percorso di massima per gli addetti ed i mezzi meccanici. Tutte le lavorazioni effettuate devono comunque consentire di non lasciare situazioni di pericolo durante le ore di inattività del cantiere, avendo cura di esporre idonea segnaletica inerente la viabilità, interna ed esterna al cantiere stesso e le prescrizioni di sicurezza e gli obblighi da osservare. La colorazione, i pittogrammi e le dimensioni devono essere conformi al D.Lgs. 493/96. Identificare quindi le zone di installazione dei baraccamenti e preparare il terreno provvedendo ad una bonifica del terreno e ad eliminare il ristagno delle acque meteoriche segnalando opportunamente buche, sporgenze ed ostacoli fissi presenti nell'area di cantiere.

**Interconnessioni con altri lavori:** In questa fase di dismissione dell'impianto non si prevedono interconnessioni significative con altre lavorazioni

**Attrezzature e macchinari:** Autocarro, Escavatore, Autocarro con gru, Pala meccanica, altro

**COMPONENTI IMPIANTO DA DISMETTERE**  
- Apparecchiature elettriche ed elettroniche: moduli fotovoltaici, inverter, quadri elettrici, trasformatori;  
- Cabine elettriche prefabbricate in cemento armato precompresso;  
- Strutture di sostegno dei moduli fotovoltaici: viti di ancoraggio in acciaio, profili in alluminio, tubi in ferro;  
- Cavi elettrici;  
- Tubazioni in PVC per il passaggio dei cavi elettrici;  
- Pietrisco per laviabilità interna posato sul terreno.

**INTERVENTI DI DISMISSIONE E SMANTELLAMENTO DELL'IMPIANTO**  
1. Disconnessione impianto dalla rete elettrica;  
2. Smontaggio apparecchiature elettriche di campo;  
3. Smontaggio quadri di pannello, delle cabine di trasformazione e cabina principale;  
4. Smontaggio moduli fotovoltaici dalla struttura di sostegno;  
5. Smontaggio delle strutture di supporto e delle viti di fondazione;  
6. Smontaggio sistema di illuminazione;  
7. Smontaggio sistema di videosorveglianza;  
8. Recupero cavi elettrici BT e MT da canali interrati;  
9. Rimozione pozzetti di ispezione;  
10. Smontaggio parti elettriche dalle cabine di trasformazione;  
11. Smontaggio manufatti prefabbricati;  
12. Smontaggio recinzione;  
13. Rimozione ghiaia dalle strade;  
14. Consegna materiali a ditte specializzate allo smaltimento.

**Note:** L'accesso nell'area di cantiere non deve essere assolutamente permesso alle persone estranee alle lavorazioni.

## LEGENDA

- VIABILITA' INTERNA
- AREA STOCCAGGIO MATERIALE
- PARCHEGGIO
- ACCESSO PEDONALE
- ACCESSO MEZZI
- MENSA (locale uso refettorio)
- DEPOSITO D.P.I.
- UFFICI
- SERVIZI IGIENICI E SPOGLIATOI
- ALLACCIO RETE FOGNANTE
- CASSETTA PRONTO SOCCORSO