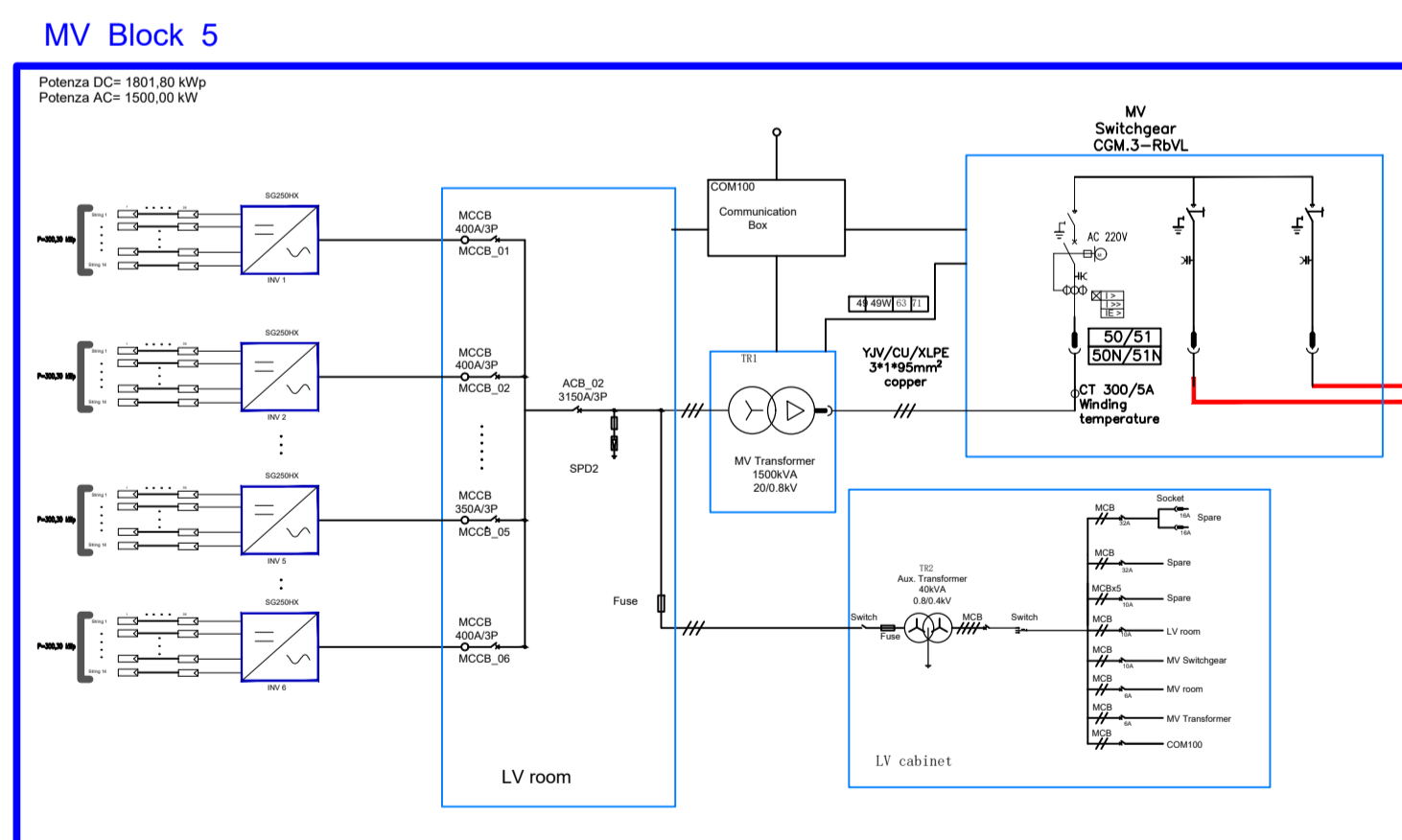
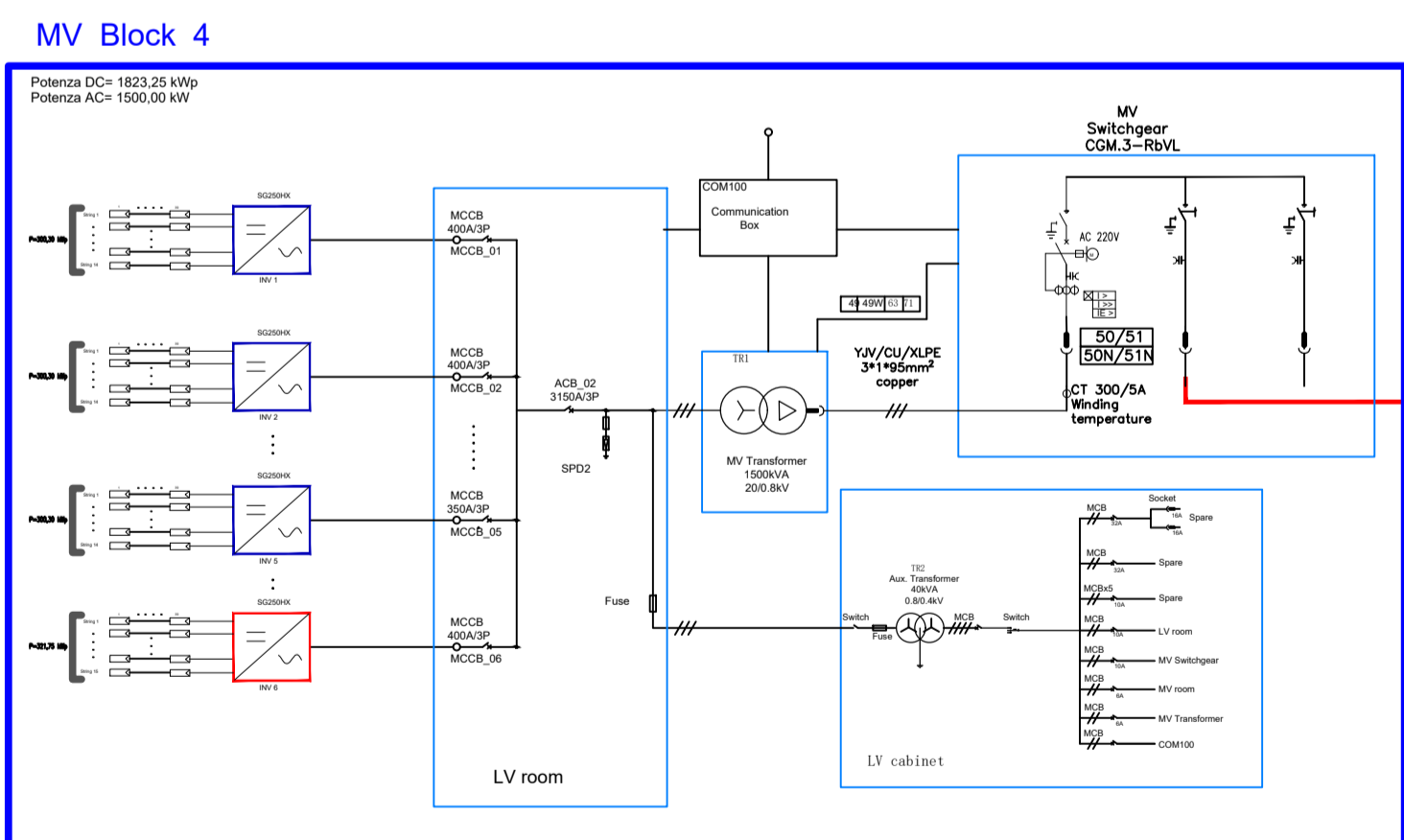
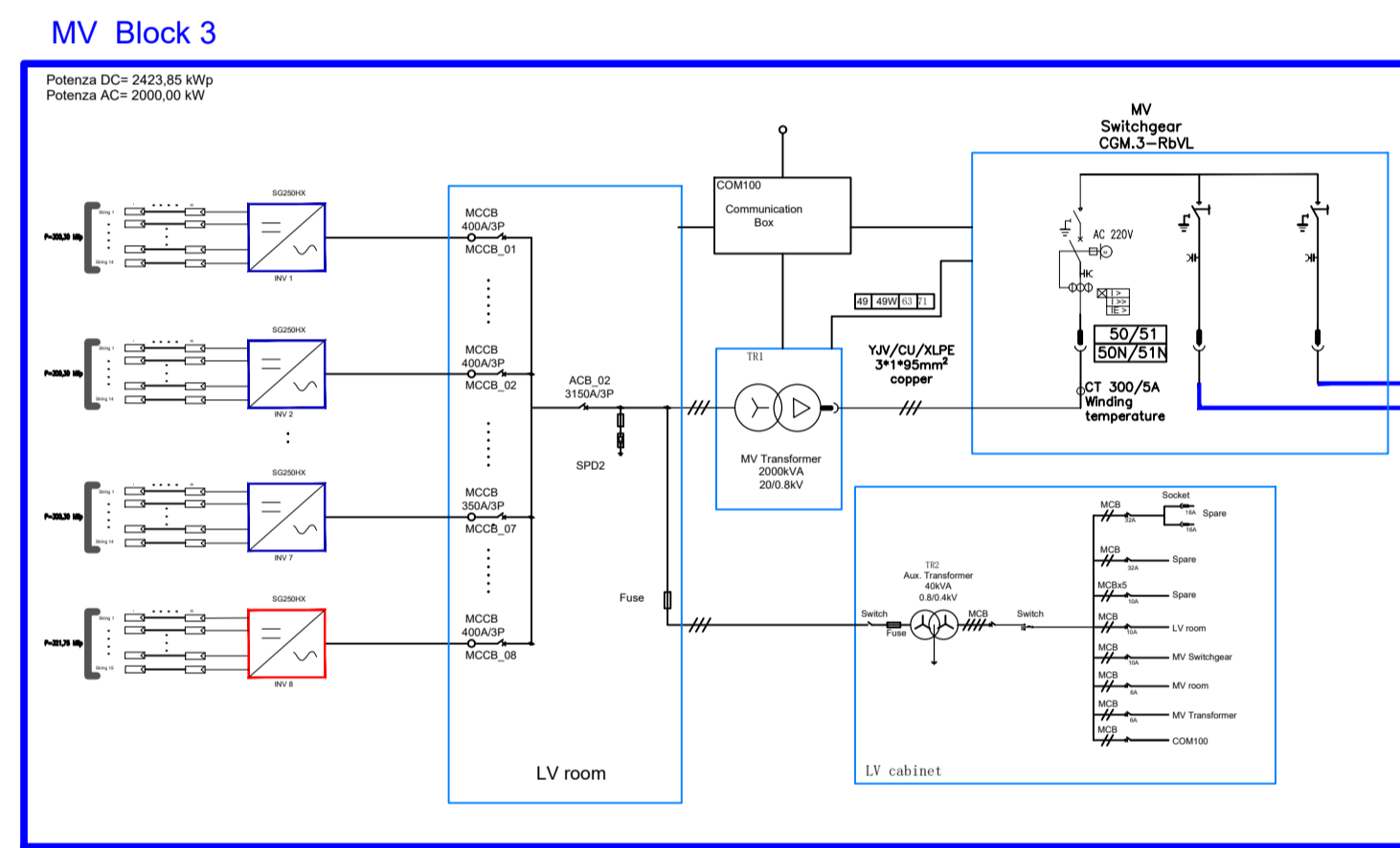
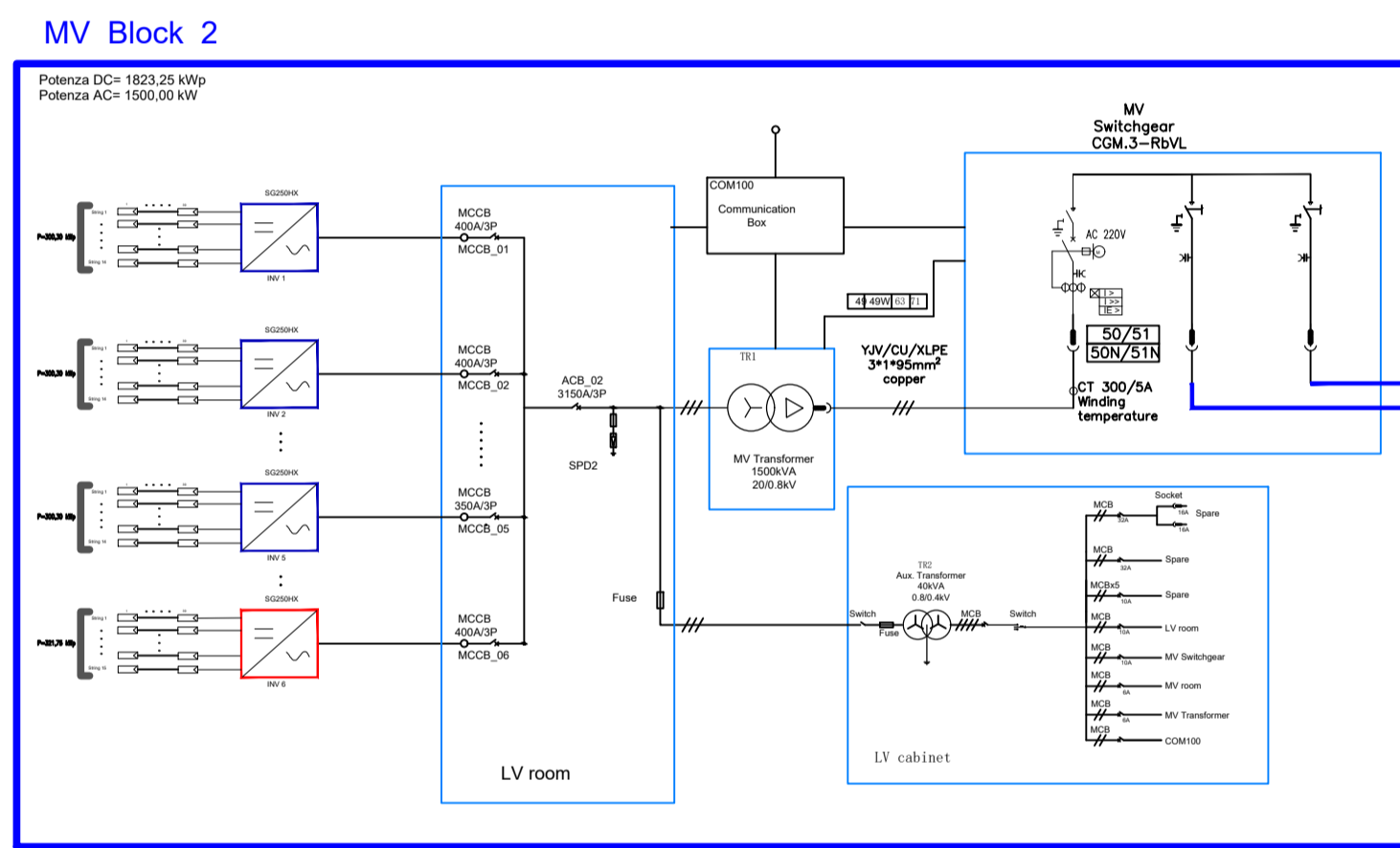
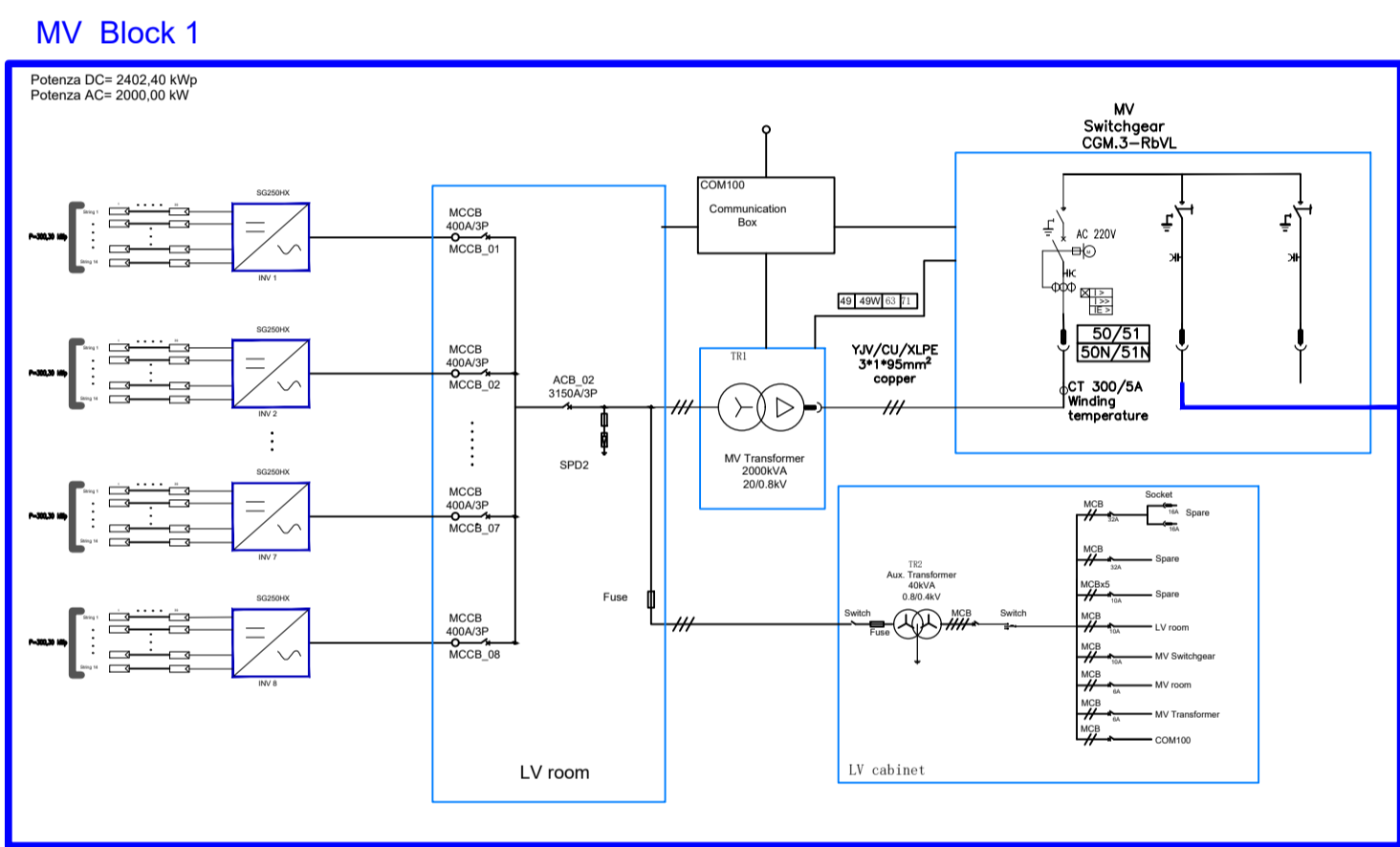
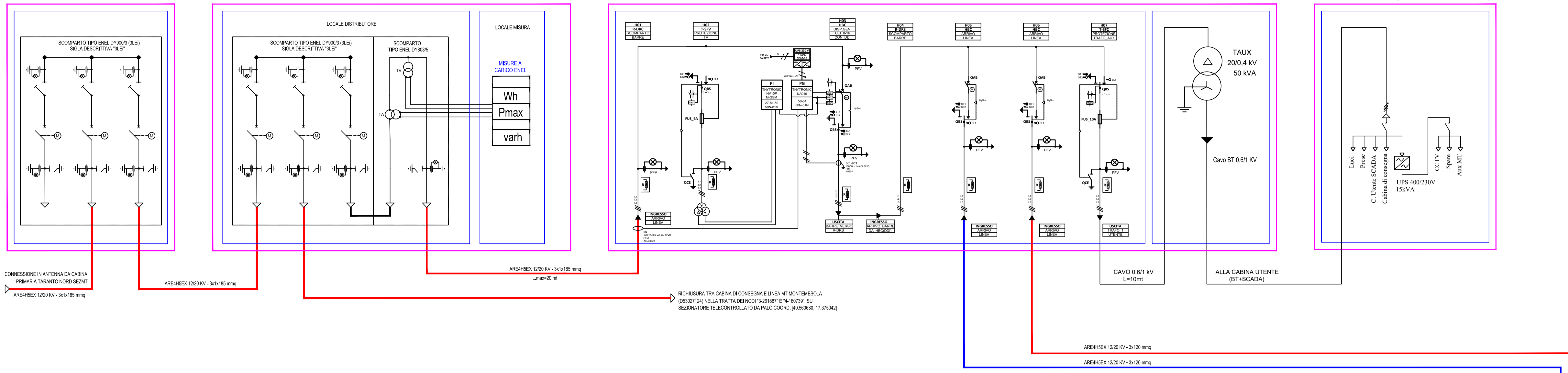


CABINA DI SEZIONAMENTO 20kV
 Codice Rintracciabilità: T0737814
 BOX TIPO P57 DG2061
 [5,77 x 2,5 x h 2,55]
 Coordinate [40.534105, 17.348294]

CABINA DI CONSEGNA 20kV
 Codice Rintracciabilità: T0737814
 BOX TIPO P67 DG2092 [6,76 x 2,5 x h 2,55]
 Coordinate [40.560657, 17.375265]

CABINA UTENTE (MT+TSA)
 BOX TIPO P67 [6,76 x 2,5 x h 2,55]

CABINA UTENTE (BT+SCADA)
 BOX TIPO P25 [2,38 x 2,5 x h 2,55]



ASSETTI DI ESERCIZIO
ASSETTO 1: Dispositivo Generale chiuso e dispositivo di interfaccia chiuso
 I carichi dell'impianto sono alimentati dalla rete Enel Distribuzione o dal generatore fotovoltaico
ASSETTO 2: Dispositivo Generale aperto e dispositivo di interfaccia aperto
 I carichi dell'impianto non sono alimentati (caso di mancanza di alimentazione su tutte e tre le fasi della rete Enel Distribuzione)

LEGENDA LAYOUT

	Trasformatore
	Scaricatore
	Fusibile
	Interruttore
	Inverter
	Modulo Fotovoltaico
	Contatore di energia

FUNZIONE DI PROTEZIONE

DDI	DISPOSITIVO DI INTERFACCIA CEI 0-16
DG	DISPOSITIVO GENERALE CEI 0-16
PI	PROTEZIONE DI INTERFACCIA CEI 0-16
PG	PROTEZIONE GENERALE CEI 0-16
DDG	DISPOSITIVO DEL GENERATORE CEI 0-16
DR	PUNTO DI RINCALZO CEI 0-16
PDC	PUNTO DI CONNESSIONE

CONFIGURAZIONE PARCO FOTOVOLTAICO

Potenza DC	10.275,00 kWp
Potenza AC	8.500,00 kW
Moduli	Trina solar
Potenza Nominale Modulo	550 Wp
N° totale di moduli installati	18.681
N° moduli per stringa	39
N° Tracker 2x58+1	95
N° Tracker 2x39	97
N° di MV Block	5
N° di String Inverter (SG 250HX)	34
Tensione del sistema	1500 V
Rapporto DC/AC	1,2012 - 1,2155

MV Block 1

Potenza Nominale	2042,40 kWp
Potenza AC	2000,00kW
N° stringhe	112
N° moduli	4368
N. string inverter (SG 250HX)	8

MV Block 2

Potenza Nominale	1823,25 kWp
Potenza AC	1500,00kW
N° stringhe	85
N° moduli	3315
N. string inverter (SG 250HX)	6

MV Block 3

Potenza Nominale	2423,85 kWp
Potenza AC	2000,00kW
N° stringhe	113
N° moduli	4407
N. string inverter (SG 250HX)	8

MV Block 4

Potenza Nominale	1823,25 kWp
Potenza AC	1500,00kW
N° stringhe	85
N° moduli	3315
N. string inverter (SG 250HX)	6

MV Block 5

Potenza Nominale	1801,80 kWp
Potenza AC	1500,00kW
N° stringhe	84
N° moduli	3276
N. string inverter (SG 250HX)	6

String Inverter Type 1

Potenza Nominale	300,350 kWp
Potenza AC	250,00kW
N° stringhe	14
N° moduli	546

String Inverter Type 2

Potenza Nominale	321,75 kWp
Potenza AC	250,00kW
N° stringhe	15
N° moduli	585

LEGENDA SIMBOLI - GENERALE

	RESISTENZA ANTICONDENSA
	AUTOREGOLAZIONE ALIMENTAZIONE 230 Vac
	DIVISORI CAPACITIVI SEGNALE PRESSIONE TENSIONE
	SENSORI DI CORRENTE
	TOROIDI
	TRASFORMATORE AMPEROMETRICO
	TRASFORMATORE DI TENSIONE A TRIANGOLO APERTO

LEGENDA SIMBOLI - UNITA' FUNZIONALE T-SFV

	CHIAVE LIBERA A DISPOSITIVO CHIUSO
	CHIAVE LIBERA A DISPOSITIVO APERTO
	INTERBLOCCO MECCANICO

LEGENDA SIMBOLI - UNITA' FUNZIONALE HBC

	CHIAVE LIBERA A DISPOSITIVO CHIUSO
	CHIAVE LIBERA A DISPOSITIVO APERTO
	INTERBLOCCO MECCANICO

LEGENDA SIMBOLI - UNITA' FUNZIONALE I-SDC

	CHIAVE LIBERA A DISPOSITIVO CHIUSO
	CHIAVE LIBERA A DISPOSITIVO APERTO
	INTERBLOCCO MECCANICO

LEGENDA SIMBOLI - UNITA' FUNZIONALE T-SFC

	CHIAVE LIBERA A DISPOSITIVO CHIUSO
	CHIAVE LIBERA A DISPOSITIVO APERTO
	INTERBLOCCO MECCANICO

00	09/04/2021	EMMISSIONE	SCS Ingegneria	SCS Ingegneria	SCS Ingegneria
REV.	DATE	DESCRIPTION	PREPARED	CHECKED	APPROVED

ING. FEDERICA SPECCHIA

Schema Elettrico Unifilare
 09/04/2021
 A1
 Varie
 1 di 1

IMPIANTO FOTOVOLTAICO DELLA POTENZA 10.275 MWp CON INTEGRAZIONE AGRICOLA, UBICATO NEL COMUNE DI GROTTAGLIE (TA), LOCALITA' CONTRADA ANGIULLI SNC

ITER AUTORIZZATIVO

Schema Elettrico Unifilare

GROUP	FUNCTION	TYPE	DISCIPLINE	COUNTRY	TEC.	PLANT	PROGRESSIVE	REVISION
SCS	DES	REL	EIT	AP	20	510	5900	