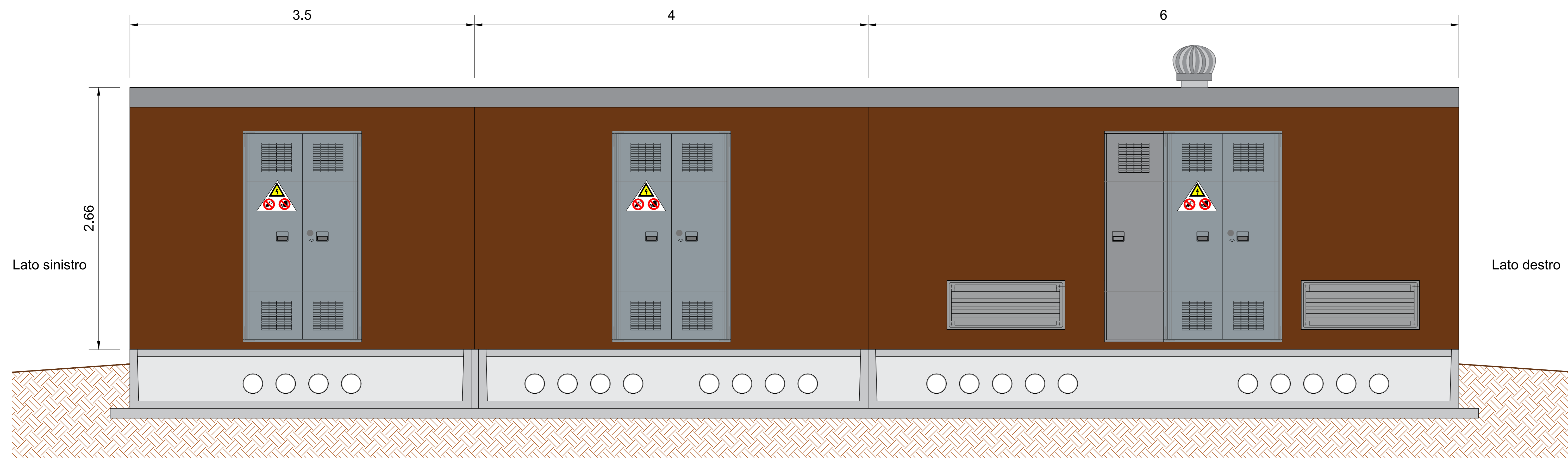
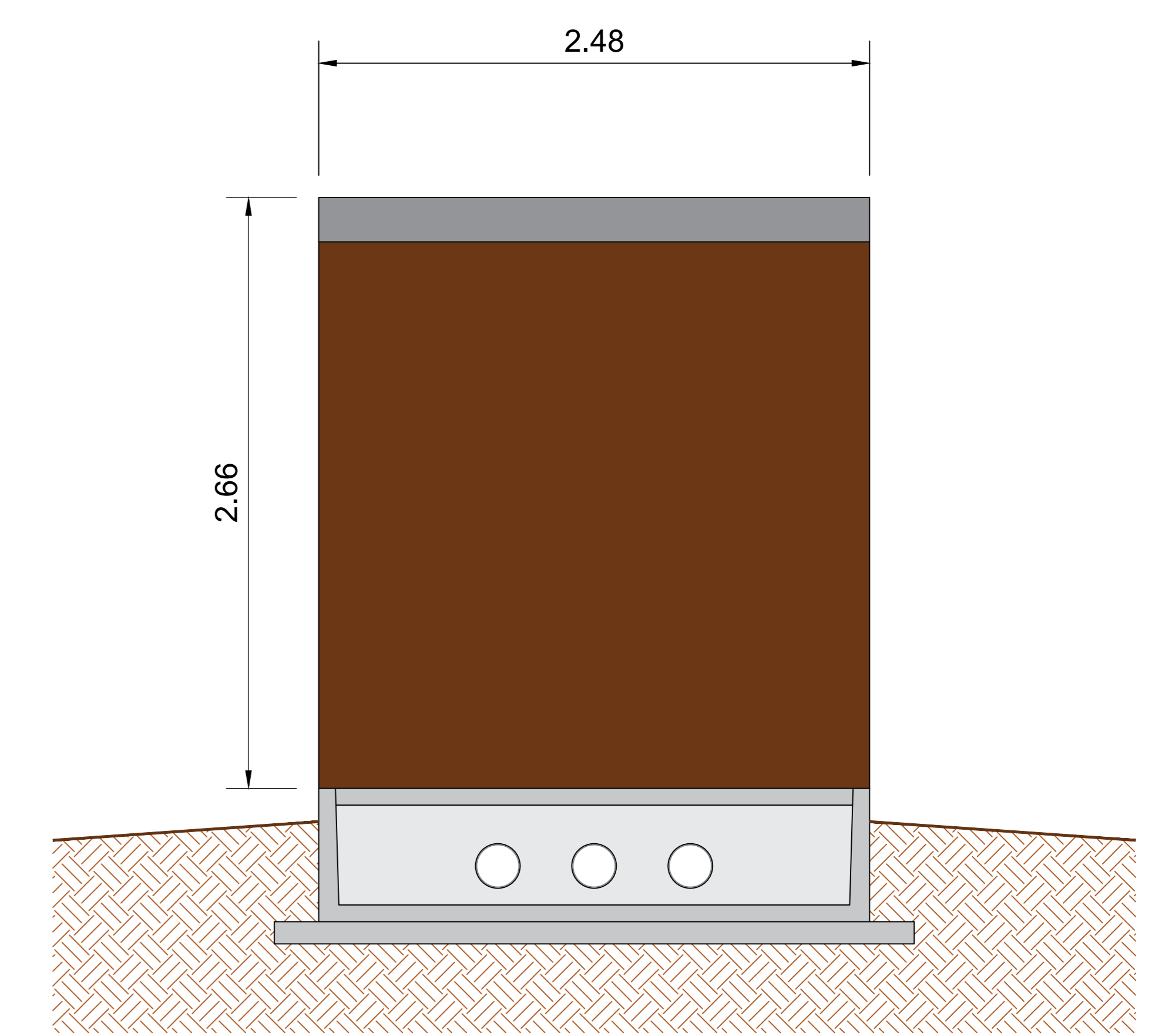


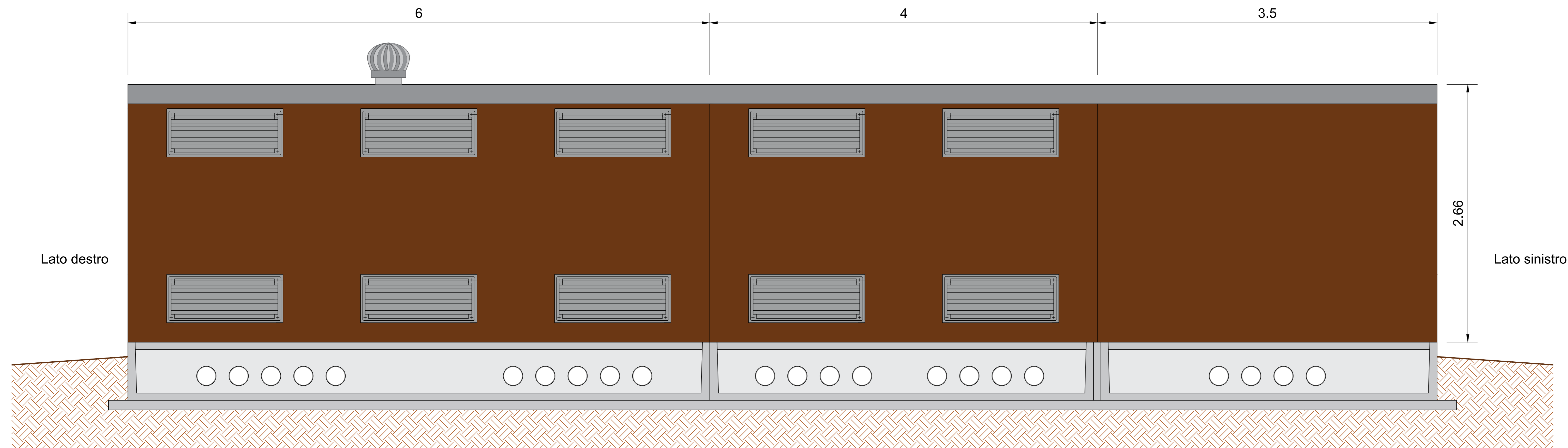
PROSPETTO ANTERIORE scala 1:20



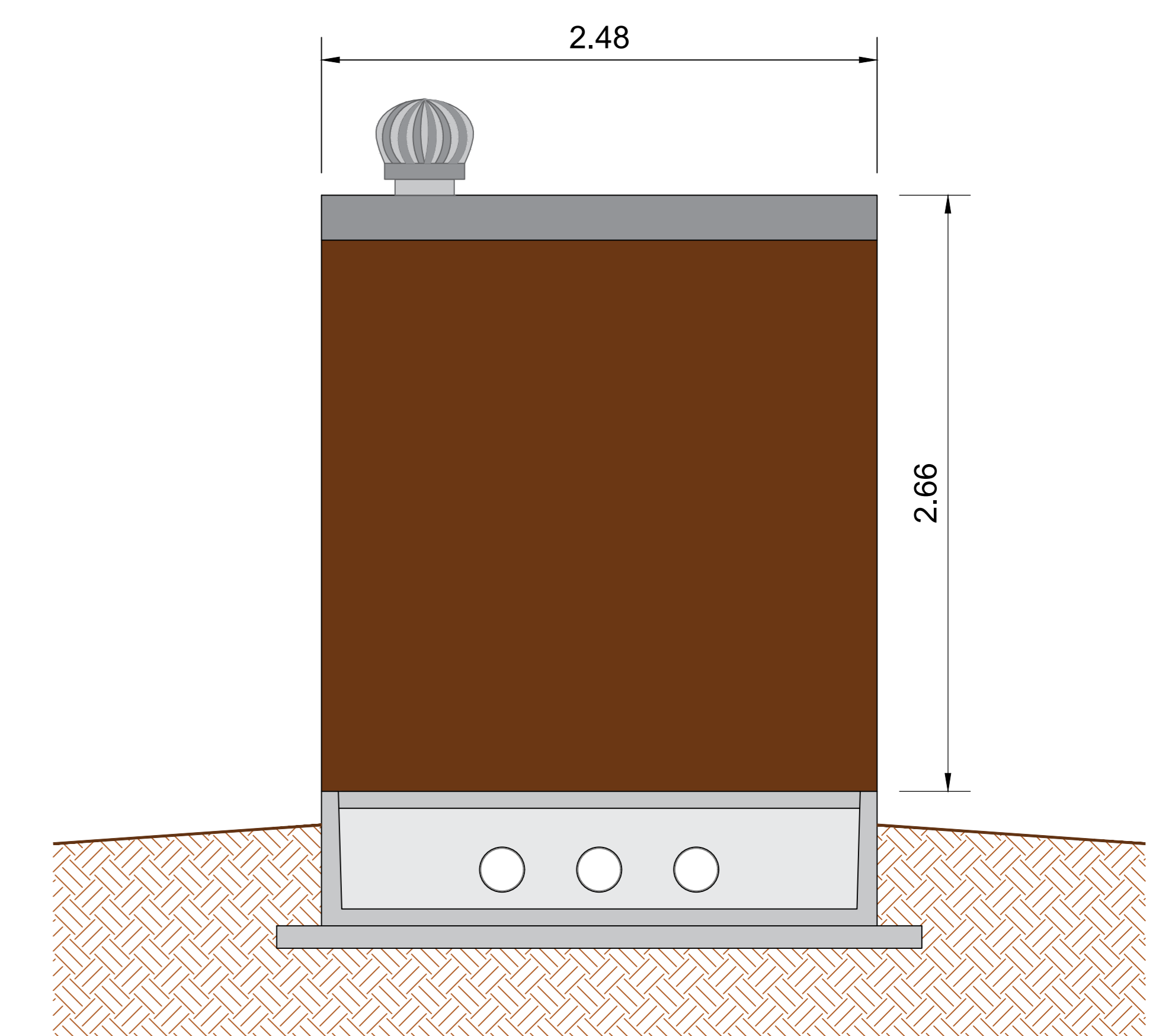
PROSPETTO LATO SINISTRO scala 1:20



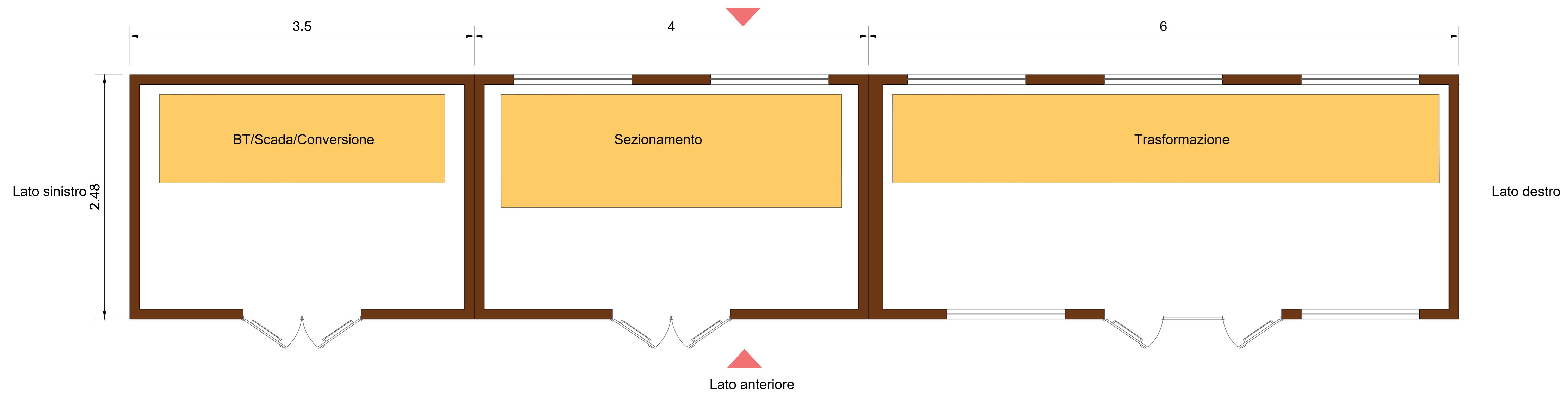
PROSPETTO POSTERIORE scala 1:20



PROSPETTO LATO DESTRO scala 1:20



PLANIMETRA scala 1:20



DD	28/04/2021	EMISSIONE	SCS Ingegneria	SCS Ingegneria	SCS Ingegneria
REV.	DATE	DESCRIPTION	PRELIMINARE	DEFINITIVO	APPROVATO
ING. FEDERICA SPECCHIA Cabine di campo A0			DATA: 09/04/2021 SCALA DEL PIANO: 1 di 1		
IMPIANTO FOTOVOLTAICO DELLA POTENZA 10.275 MWp CON INTEGRAZIONE AGRICOLA. UBICATO NEL COMUNE DI GROTTAGLIE (TA), LOCALITA' CONTRADA ANGIULLI SNC ITER AUTORIZZATIVO			Cabine di campo - Planta, prospetti e layout apparecchiature		
GROTTAGLIE (2051)			CODE SCSDSRELEITAP205106100		