

IMPIANTO DI RETE PER LA CONNESSIONE 20 kV DELL'IMPIANTO DI PRODUZIONE FOTOVOLTAICA UBICATO NEL COMUNE DI GROTTAGLIE (TA) - CONTRADA ANGIULLI

PROCEDURA AUTORIZZATIVA (Atto e/o Decreto Regionale o Provinciale) N. xxxx del xx/xx/xxxx

ITER AUTORIZZATIVO

DOCUMENTAZIONE GENERALE Sovrapposizione dell'intervento su tavole PPTR

IDENTIFICAZIONE ELABORATO

Livello prog.	Codice rintracciabilità	Tipo elemen.	N. elaborato	N. foglio	Tot. fogli	Nome file	Scala	Data
PD	T0737814	01	01	1	7	SCS.DES.R.ELE.ITA.P.2051.080.00	1:10.000	26/07/2021

REVISIONI

REV.	DATA	DESCRIZIONE	REDATTO	CONTROLLATO	APPROVATO
00	09/04/2021	prima emissione	D.Bufano	S.Miccoli	F.Specchia

PROGETTAZIONE:



Firma



GESTORE RETE ELETTRICA:

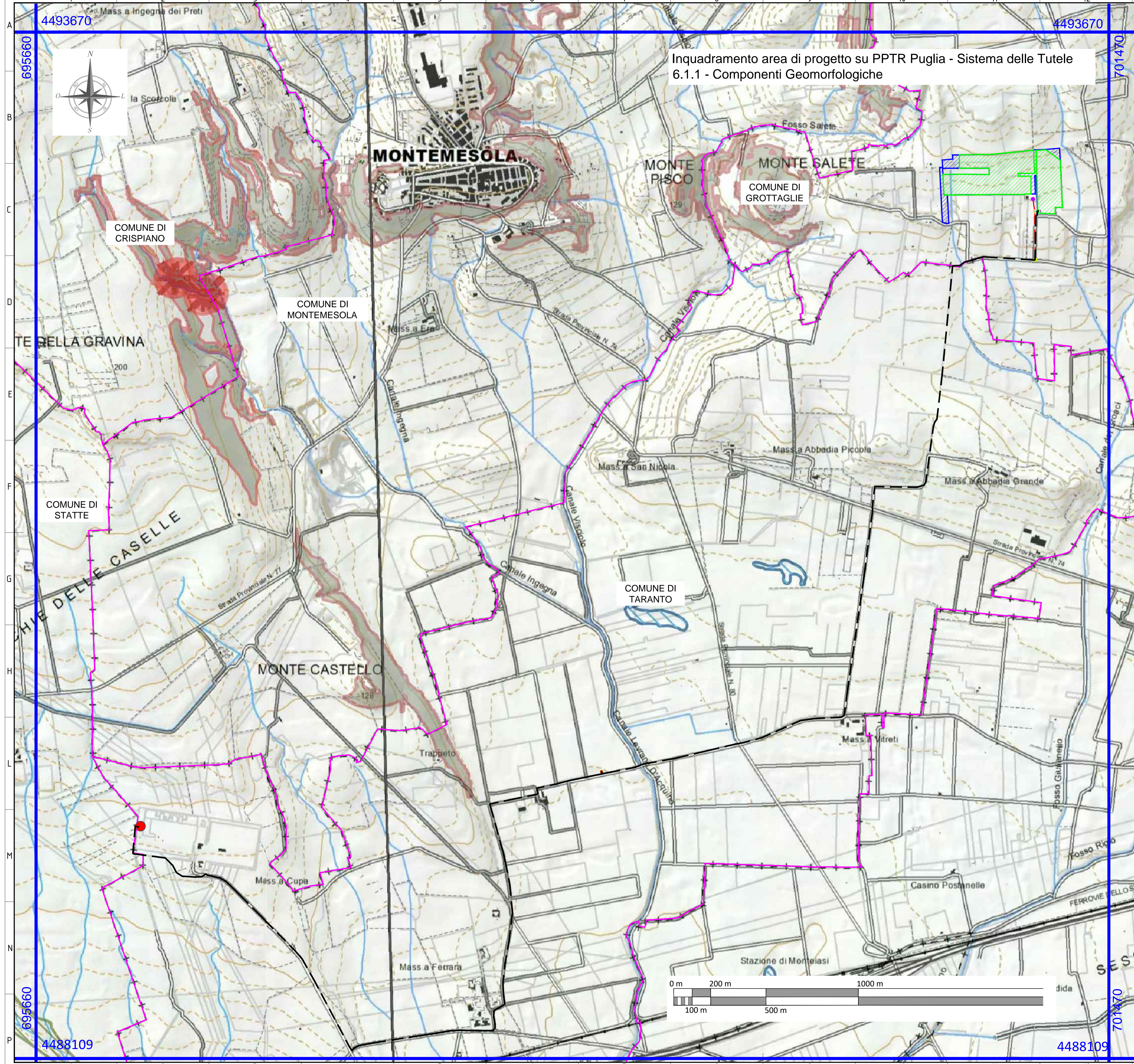
Firma:

PROPONENTE:

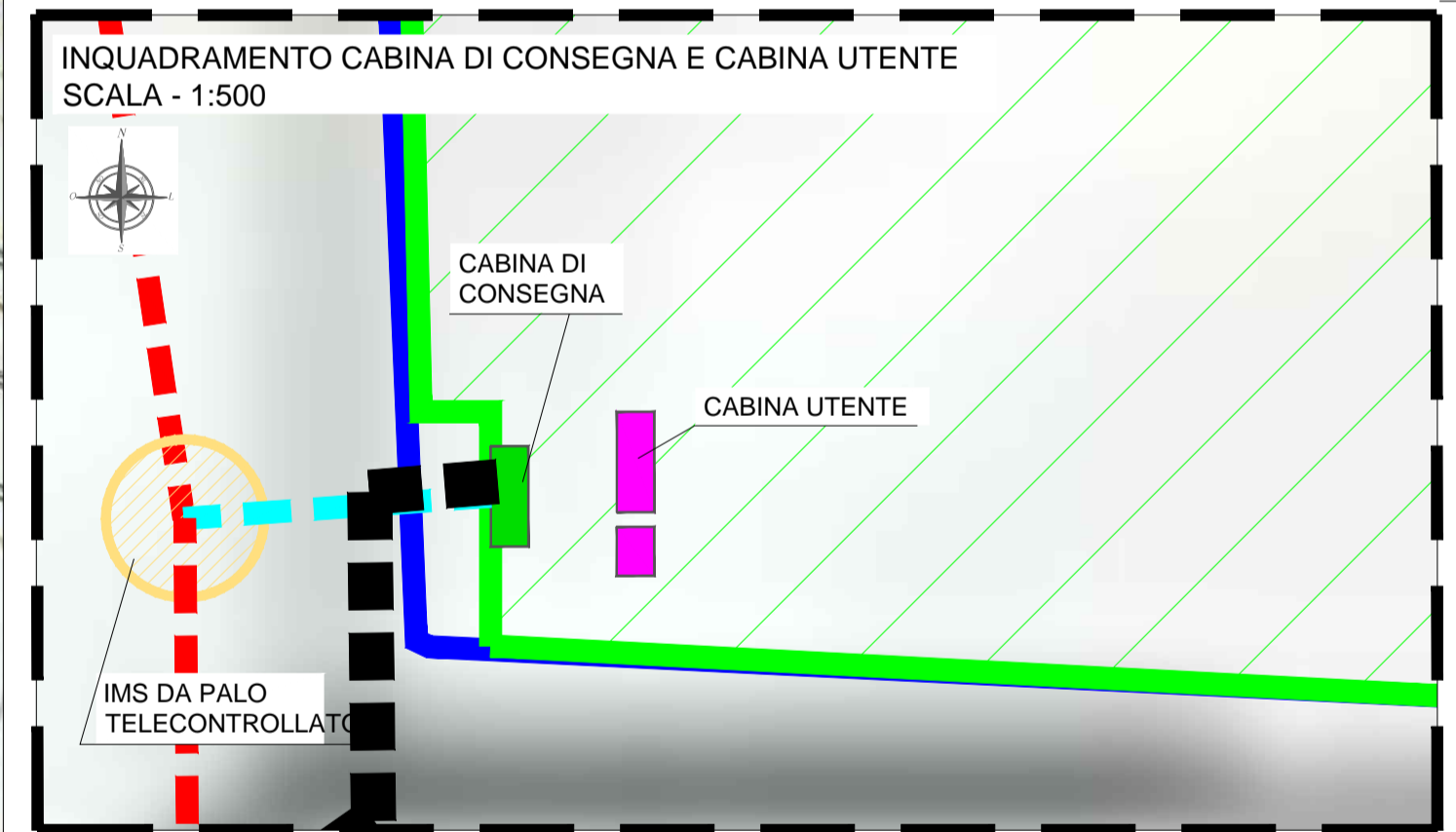
Trina Atena Solar S.r.l.,
sede legale in Milano, Piazza
Borromeo n. 14, 20123,
P.IVA 11542600967
REA MI- 2609899,
PEC trinaatenasolar@unapec.

Firma:

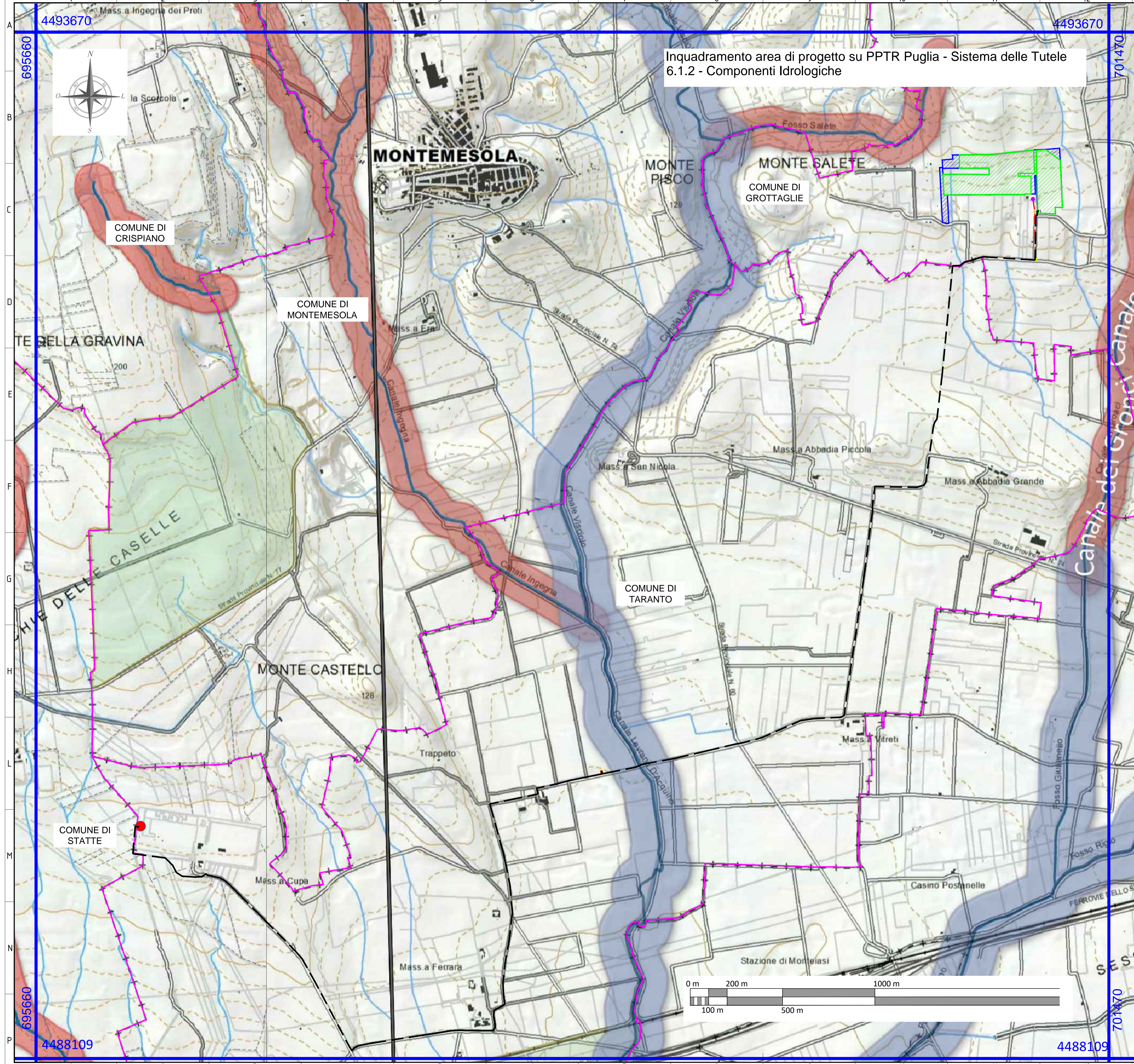
Inquadramento area di progetto su PPTR Puglia - Sistema delle Tutele
6.1.1 - Componenti Geomorfologiche



- LEGENDA**
- Area utile impianto fotovoltaico (netta)
 - Area disponibile (lorda)
 - Limiti Comunali
 - STMG - T0737814 - TRINA ATENA SOLAR S.R.L.
 - Cabina di Consegna - Punto di connessione coordinate: (40.560657, 17.375265)
 - Cabina Utente
 - Linea MT in cavo interrato AL 185 mmq
 - Linea MT in cavo interrato AL 185 mmq RICHIUSURA
 - Cabina di Sezionamento coordinate: (40.533928, 17.346352)
 - CP "Taranto Nord (TRR)" (Punto di inserimento) Coordinate: (40.531975, 17.318151)
 - IMS da palo telecomandato coordinate: (40.561259, 17.374909)
 - Nodo "3-261887"
 - Nodo "4-261887"
 - Linea MT Montemesola (D53027124)
- 6.1.1 Componenti geomorfologiche**
- Ulteriori contesti paesaggistici
- 00_grotte_punti
 - 00_Inghiottoi
 - 00_Geositi
 - UCP - Inghiottoi (50m)
 - UCP - Geositi (100m)
 - UCP - Cordoni dunari
 - UCP - Doline
 - 00_Grotte_catasto_grotte
 - UCP - Grotte (100m)
 - UCP - Lame e gravine
 - UCP - Versanti

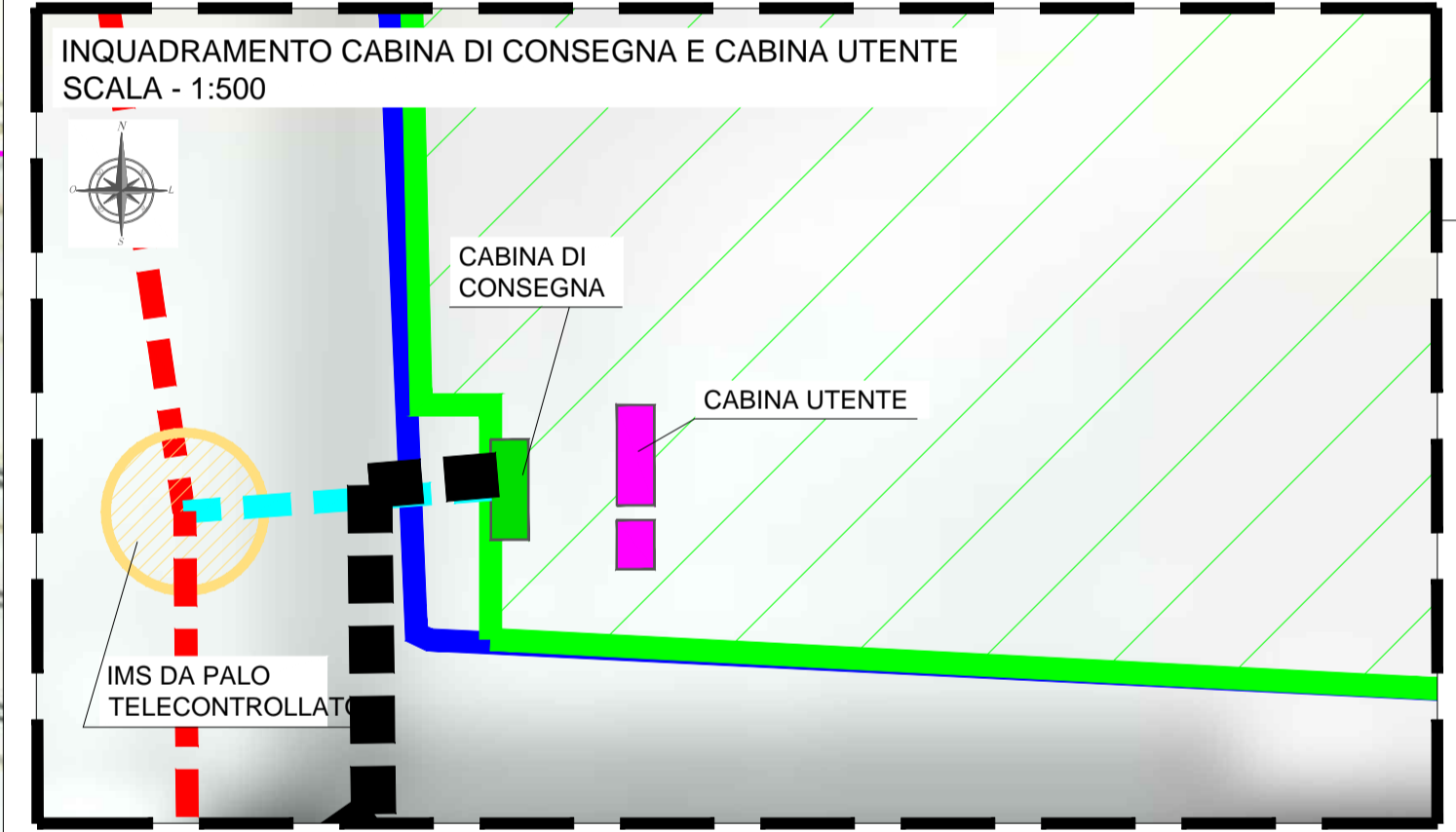


NOTA: Per le quote dell'area si rimanda all'elaborato "Inquadramento su CTR"

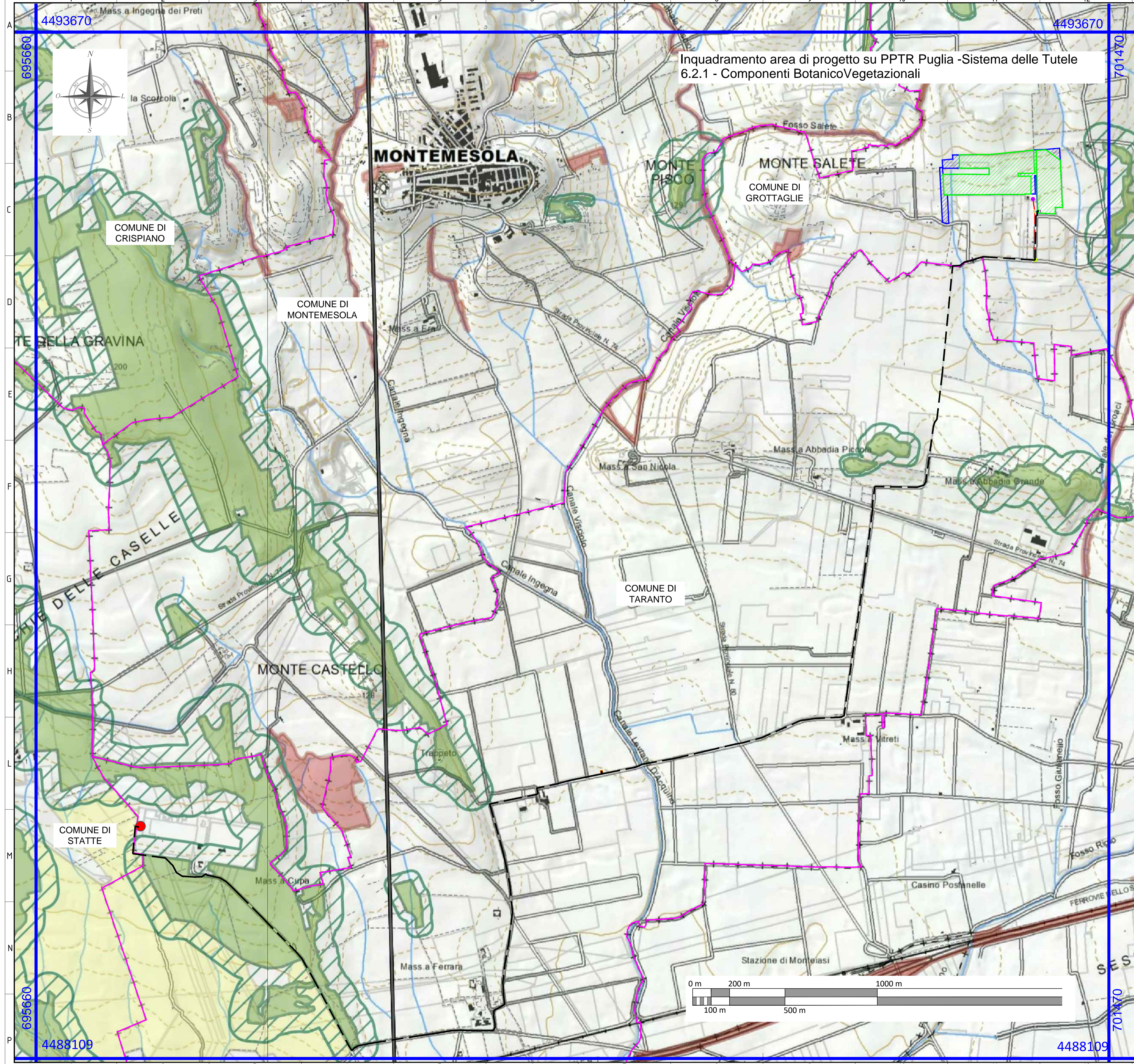


Inquadramento area di progetto su PPTR Puglia - Sistema delle Tutele
6.1.2 - Componenti Idrologiche

- LEGENDA**
- Area utile impianto fotovoltaico (netta)
 - Area disponibile (lorda)
 - Limiti Comunali
- STMG - T0737814 - TRINA ATENA SOLAR S.R.L.
- Cabina di Consegna - Punto di connessione coordinate: (40.560657, 17.375265)
 - Cabina Utente
 - Linea MT in cavo interrato AL 185 mmq
 - Linea MT in cavo interrato AL 185 mmq RICHIUSURA
 - Cabina di Sezionamento coordinate: (40.533928, 17.346352)
 - CP "Taranto Nord (TRR)" (Punto di inserimento) Coordinate: (40.531975, 17.318151)
 - IMS da palo telecomandato coordinate: (40.561259, 17.374909)
 - Nodo "3-261887"
 - Nodo "4-261887"
 - Linea MT Montemesola (D53027124)
- 6.1.2 Componenti idrologiche**
- Beni paesaggistici**
- BP - Territori costieri (300m)
 - BP - Territori contermini ai laghi (300m)
 - BP - Fiumi-torrenti-corsi d'acqua acque pubbliche (150m)
- Ulteriori contesti paesaggistici**
- UCP - Reticolo idrografico di connessione - R.E.R. (100 m)
 - UCP - Sorgenti (25m)
 - UCP - Aree soggette a vincolo idrogeologico

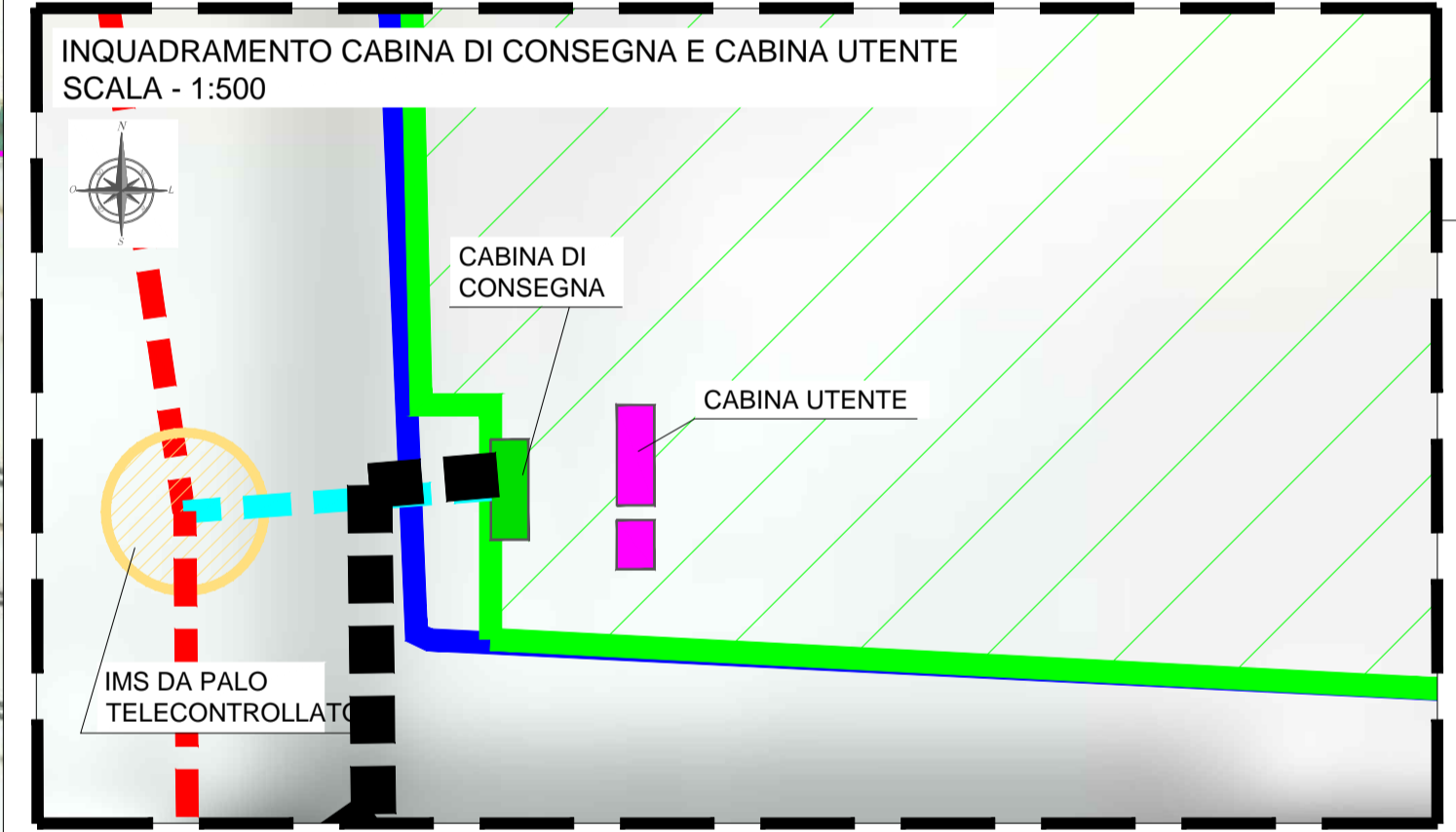


NOTA: Per le quote dell'area si rimanda all'elaborato "Inquadramento su CTR"

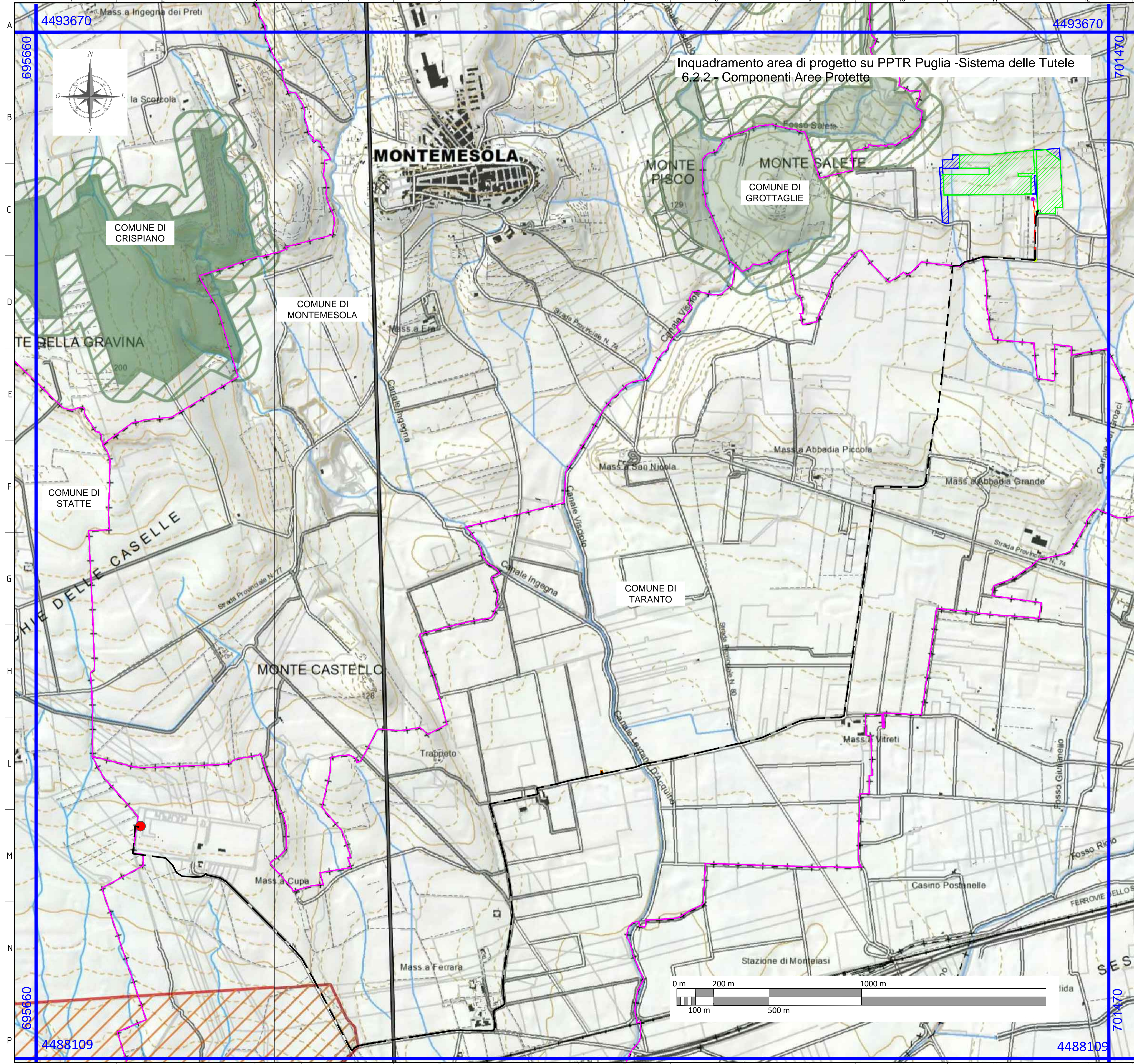


Inquadramento area di progetto su PPTR Puglia -Sistema delle Tutele
6.2.1 - Componenti BotanicoVegetazionali

- LEGENDA
- Area utile impianto fotovoltaico (netta)
 - Area disponibile (lorda)
 - Limiti Comunali
 - STMG - T0737814 - TRINA ATENA SOLAR S.R.L.
 - Cabina di Consegna - Punto di connessione coordinate: (40.560657, 17.375265)
 - Cabina Utente
 - Linea MT in cavo interrato AL 185 mmq
 - Linea MT in cavo interrato AL 185 mmq RICHIUSURA
 - Cabina di sezionamento coordinate: (40.533928, 17.346352)
 - CP "Taranto Nord (TRR)" (Punto di inserimento) Coordinate: (40.531975, 17.318151)
 - IMS da palo telecomunicato coordinate: (40.561259, 17.374909)
 - Nodo "3-261887"
 - Nodo "4-261887"
 - Linea MT Montemesola (D53027124)
- 6.2.1 Componenti botanico-vegetazionali
- Beni paesaggistici
- BP - Zone umide Ramsar
 - BP - Boschi
- Ulteriori contesti paesaggistici
- UCP - Aree umide
 - UCP - Aree di rispetto dei boschi (100m)
 - UCP - Prati e pascoli naturali
 - UCP - Formazioni arbustive in evoluzione naturale



NOTA: Per le quote dell'area si rimanda all'elaborato "Inquadramento su CTR"



Inquadramento area di progetto su PPTR Puglia - Sistema delle Tutele
6.2.2 - Componenti Aree Protette

LEGENDA

- Area utile impianto fotovoltaico (netta)
- Area disponibile (lorda)
- Limiti Comunali

STMG - T0737814 - TRINA ATENA SOLAR S.R.L.

- Cabina di Consegna - Punto di connessione coordinate: (40.560657, 17.375265)
- Cabina Utente
- Linea MT in cavo interrato AL 185 mmq
- Linea MT in cavo interrato AL 185 mmq RICHIUSURA
- Cabina di Sezionamento coordinate: (40.533928, 17.346352)
- CP "Taranto Nord (TRR)" (Punto di inserimento) Coordinate: (40.531975, 17.318151)
- IMS da palo telecomandato coordinate: (40.561259, 17.374909)
- Nodo "3-261887"
- Nodo "4-261887"
- Linea MT Montemesola (D53027124)

Beni paesaggistici

BP - Parchi e riserve

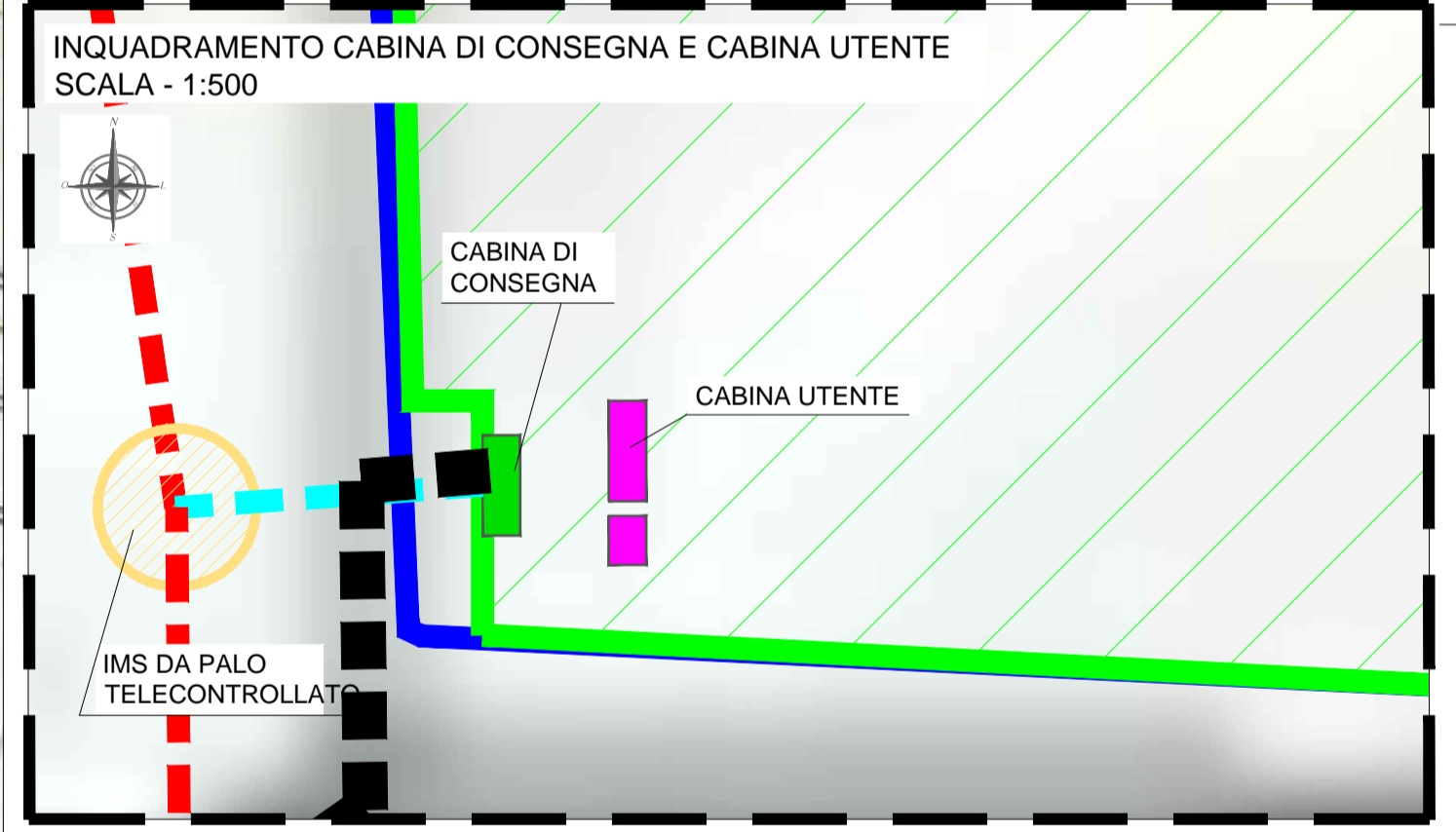
- Aree e riserve naturali marine
- Parchi nazionali e riserve naturali statali
- Parchi e riserve naturali regionali

Ulteriori Contesti paesaggistici

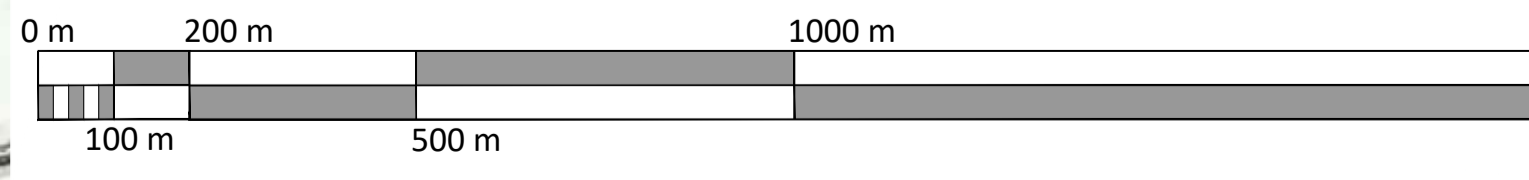
- UCP - Aree di rispetto dei parchi e delle riserve regionali (100m)

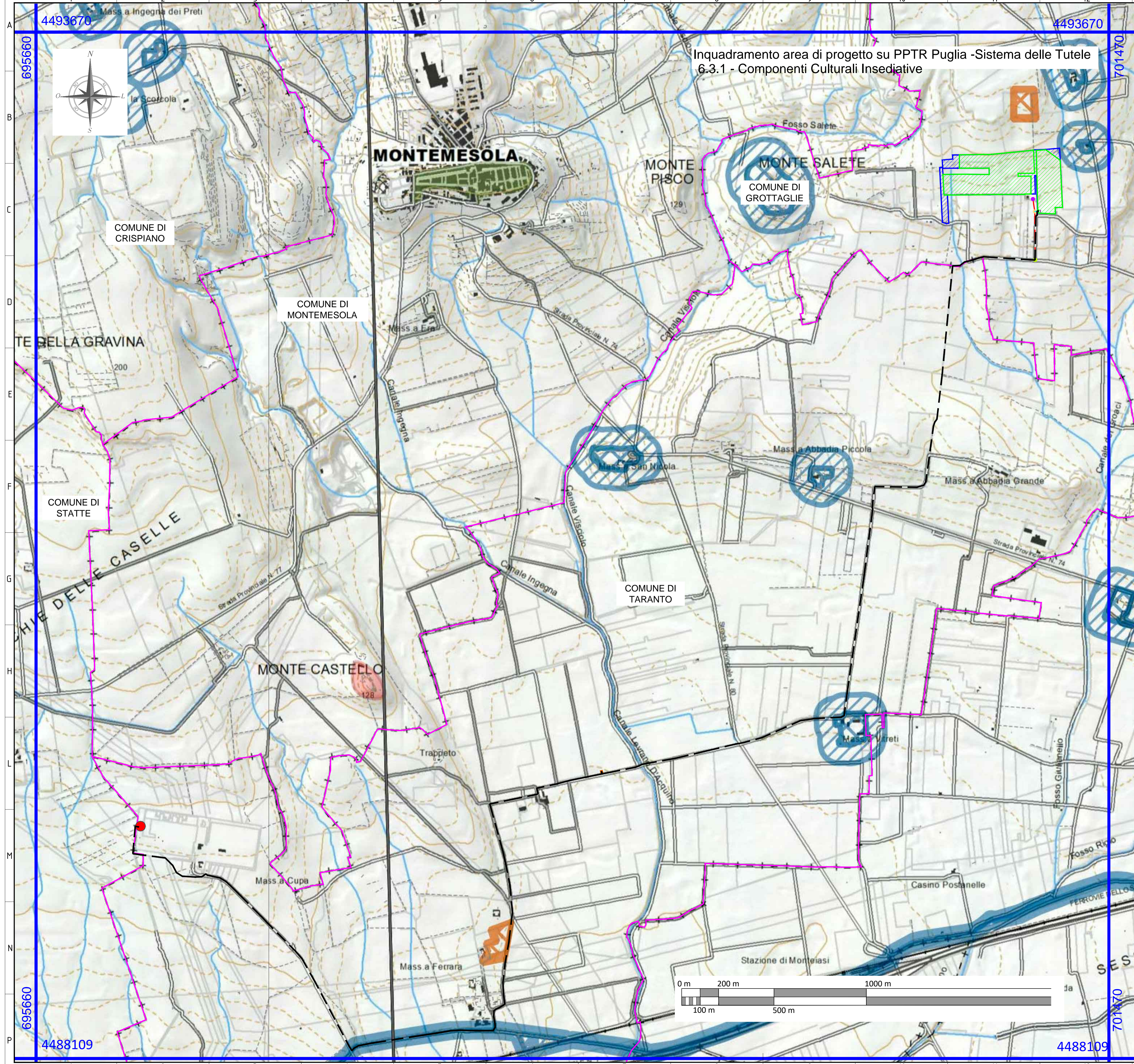
UCP Siti di rilevanza naturalistica

- SIC
- SIC MARE
- ZPS



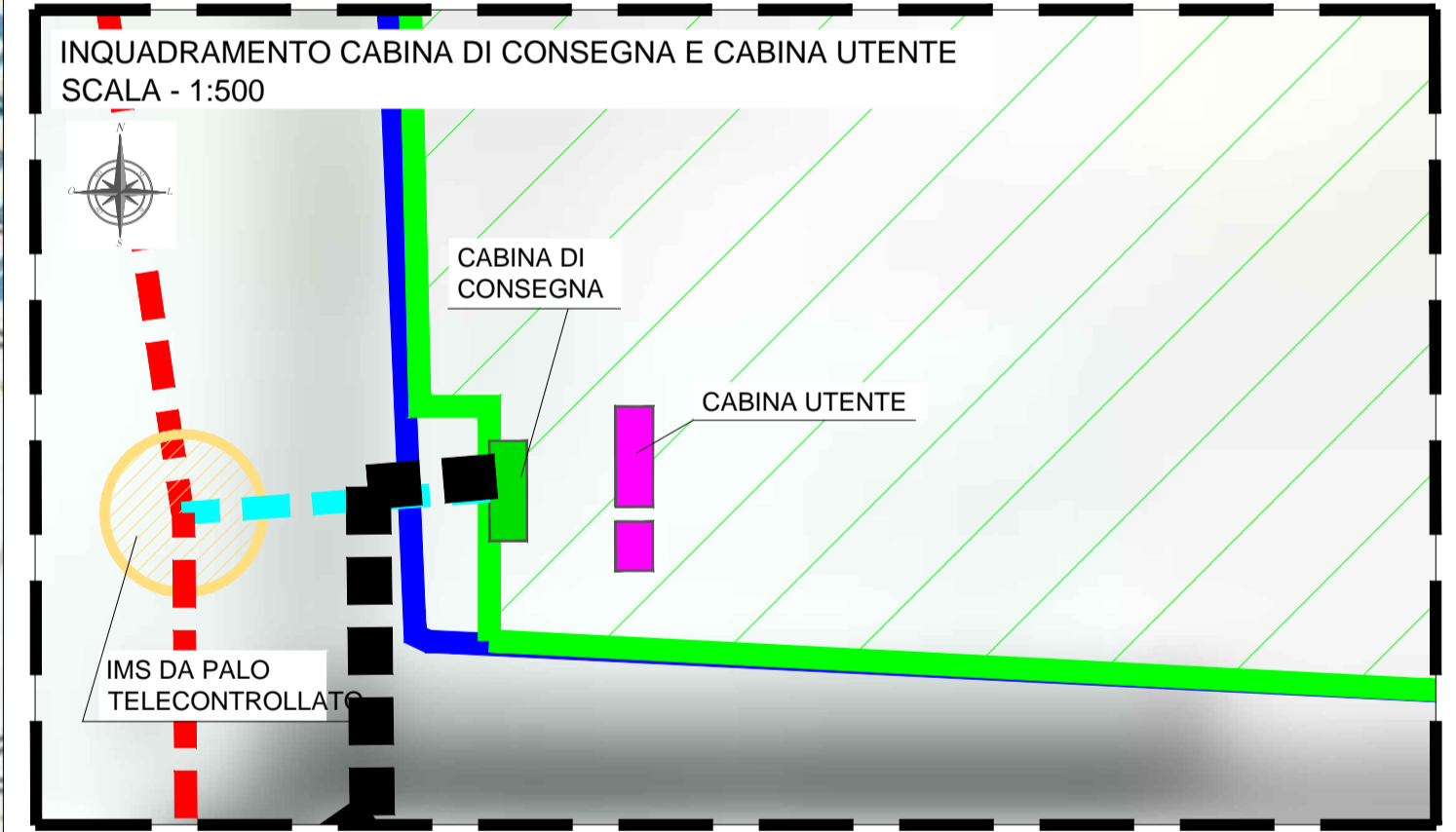
NOTA: Per le quote dell'area si rimanda all'elaborato "Inquadramento su CTR"



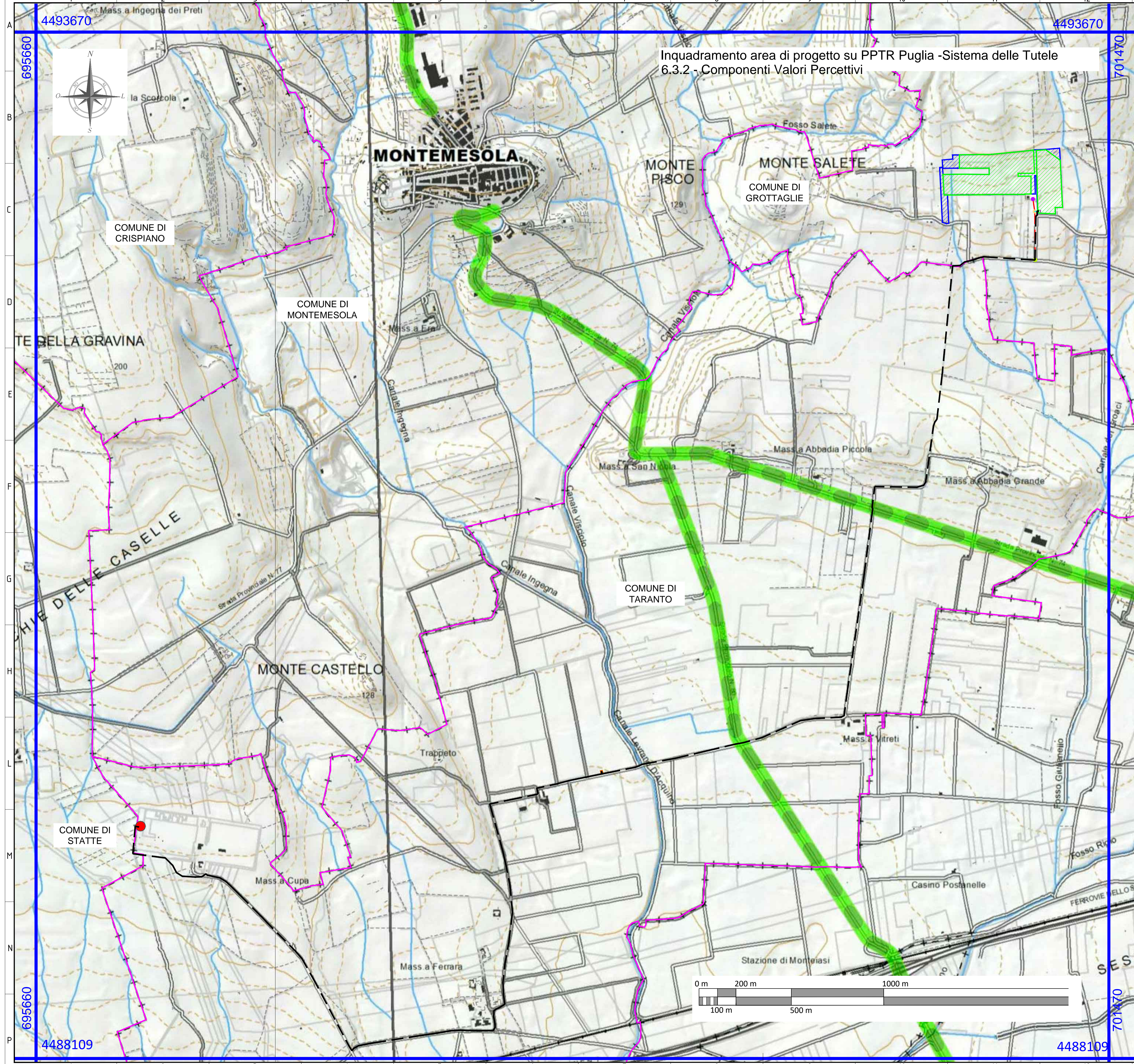


Inquadramento area di progetto su PPTR Puglia - Sistema delle Tutele
 6.3.1 - Componenti Culturali Insediative

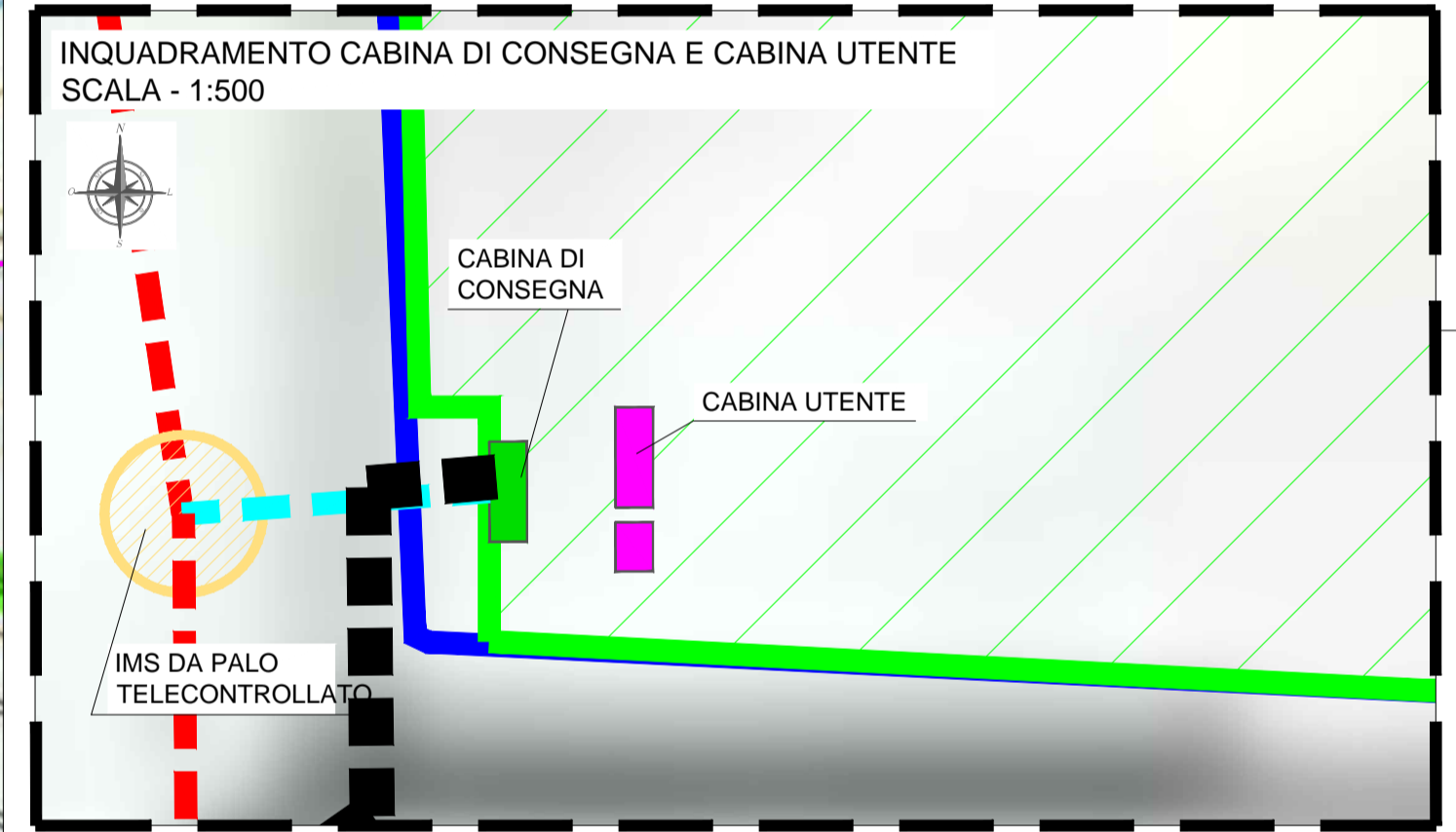
- LEGENDA**
- Area utile impianto fotovoltaico (netta)
 - Area disponibile (lorda)
 - Limiti Comunali
 - STMG - T0737814 - TRINA ATENA SOLAR S.R.L.
 - Cabina di Consegna - Punto di connessione coordinate: (40.560657, 17.375265)
 - Cabina Utente
 - Linea MT in cavo interrato AL 185 mmq
 - Linea MT in cavo interrato AL 185 mmq RICHIUSURA
 - Cabina di Sezionamento coordinate: (40.533928, 17.346352)
 - CP "Taranto Nord (TRR)" (Punto di inserimento) Coordinate: (40.531975, 17.318151)
 - IMS da palo telecomandato coordinate: (40.561259, 17.374909)
 - Nodo "3-261887"
 - Nodo "4-261887"
 - Linea MT Montemesola (D53027124)
- 6.3.1 Componenti culturali e insediative**
- Beni Paesaggistici**
- BP - Zone gravate da usi civici (validate)
 - BP - Zone gravate da usi civici (non validate)
 - BP - Zone di interesse archeologico
 - BP - Immobili e aree di notevole interesse pubblico
- Ulteriori Contesti Paesaggistici**
- UCP - Città consolidata
 - UCP - Testimonianza della stratificazione insediativa
 - UCP - stratificazione insediativa - rete tratturi
 - UCP - stratificazione insediativa - siti storico culturali
 - UCP - aree a rischio archeologico
 - UCP - Area di rispetto delle componenti culturali e insediative (100m - 30m)
 - UCP - area di rispetto - rete tratturi
 - UCP - area di rispetto - siti storico culturali
 - UCP - area di rispetto - zone di interesse archeologico
 - UCP - Paesaggi rurali



NOTA: Per le quote dell'area si rimanda all'elaborato "Inquadramento su CTR"



- LEGENDA**
- Area utile impianto fotovoltaico (netta)
 - Area disponibile (lorda)
 - Limiti Comunali
 - STMG - T0737814 - TRINA ATENA SOLAR S.R.L.
 - Cabina di Consegna - Punto di connessione coordinate: (40.560657, 17.375265)
 - Cabina Utente
 - Linea MT in cavo interrato AL 185 mmq
 - Linea MT in cavo interrato AL 185 mmq RICHIUSURA
 - Cabina di Sezionamento coordinate: (40.533928, 17.346352)
 - CP "Taranto Nord (TRR)" (Punto di inserimento) Coordinate: (40.531975, 17.318151)
 - IMS da palo telecomandato coordinate: (40.561259, 17.374909)
 - Nodo "3-261887"
 - Nodo "4-261887"
 - Linea MT Montemesola (D53027124)
- 6.3.2 Componenti dei valori percettivi**
- UCP - Luoghi panoramici
 - UCP - Luoghi panoramici Poligonali
 - UCP - Strade panoramiche
 - UCP - Strade a valenza paesaggistica
 - UCP - Strade a valenza paesaggistica poligonali
 - UCP - Coni visuali



NOTA: Per le quote dell'area si rimanda all'elaborato "Inquadramento su CTR"