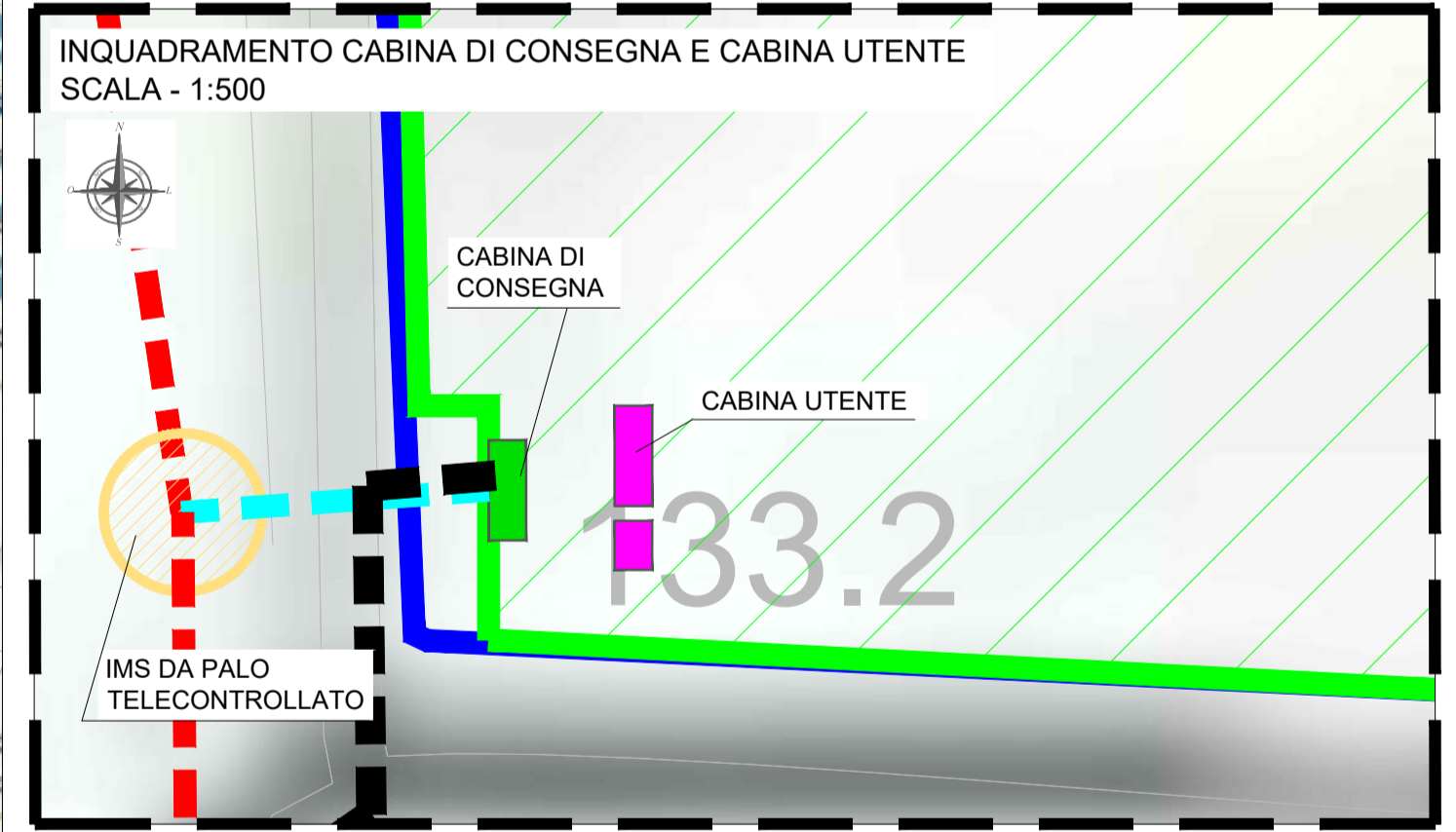
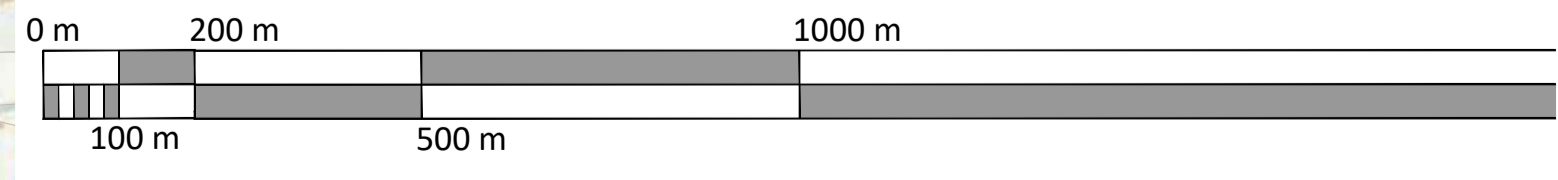


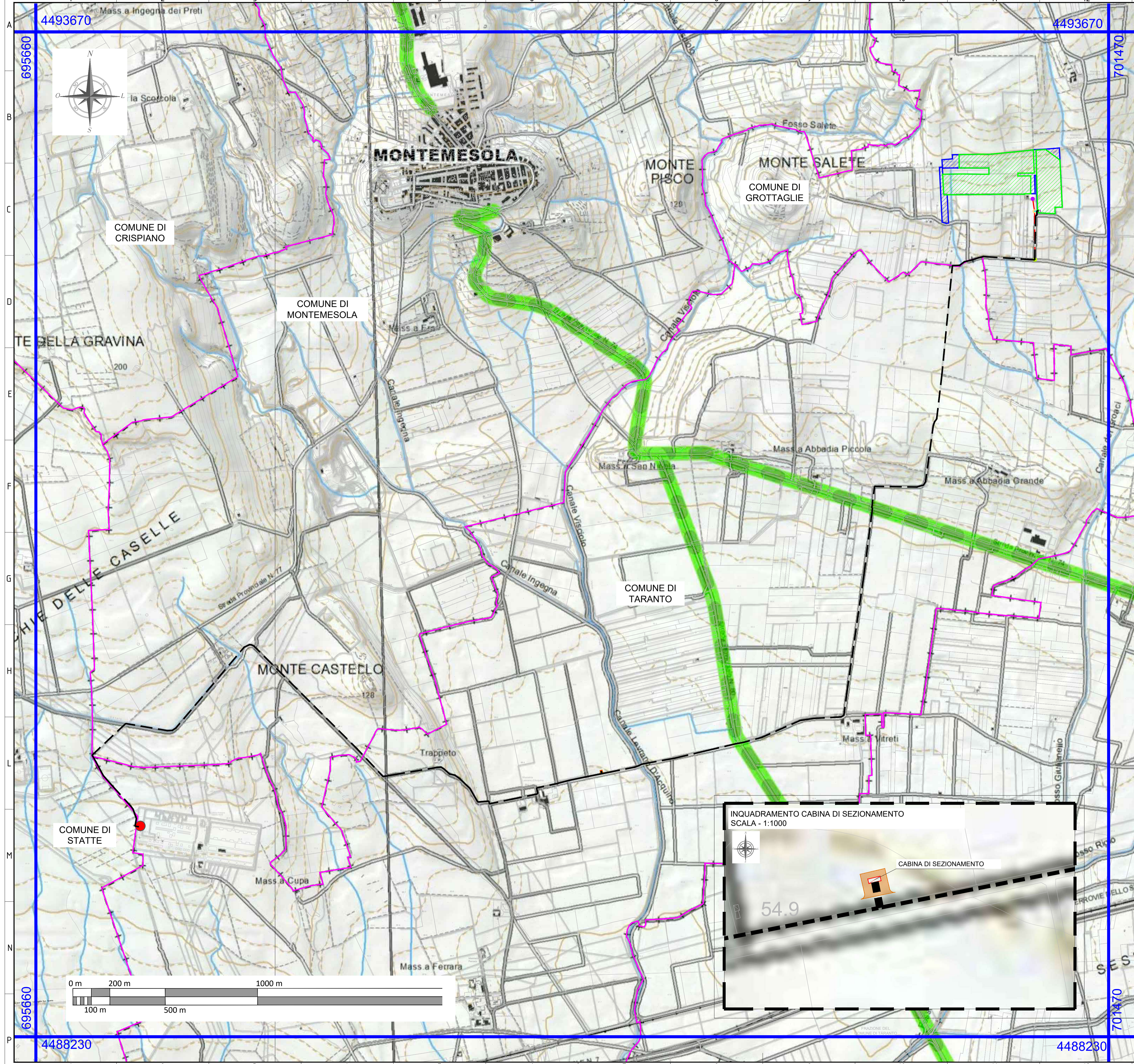
- LEGENDA**
- Area utile impianto fotovoltaico (netta)
 - Area disponibile (lorda)
 - Limiti Comunali
- STMG - T0737814 - TRINA ATENA SOLAR S.R.L.**
- Cabina di Consegna - Punto di connessione coordinate: (40.560657, 17.375265)
 - Cabina Utente
 - Linea MT in cavo interrato AL 185 mmq
 - Linea MT in cavo interrato AL 185 mmq RICHIUSSURA
 - Cabina di sezionamento coordinate: (40.533928, 17.346352)
 - CP "Taranto Nord (TRR)" (Punto di inserimento) Coordinate: (40.531975, 17.318151)
 - IMS da palo telecomandato coordinate: (40.561259, 17.374909)
 - Nodo "3-261887"
 - Nodo "4-261887"
 - Linea MT Montemesola (D53027124)
- 6.3.1 Componenti culturali e insediative**
- Beni Paesaggistici**
- BP - Zone gravate da usi civici (validate)
 - BP - Zone gravate da usi civici (non validate)
 - BP - Zone di interesse archeologico
 - BP - Immobili e aree di notevole interesse pubblico
- Ulteriori Contesti Paesaggistici**
- UCP - Città consolidata
 - UCP - Testimonianza della stratificazione insediativa
 - UCP - stratificazione insediativa - rete tratturi
 - UCP - stratificazione insediativa - siti storico culturali
 - UCP - aree a rischio archeologico
 - UCP - Area di rispetto delle componenti culturali e insediative (100m - 30m)
 - UCP - area di rispetto - rete tratturi
 - UCP - area di rispetto - siti storico culturali
 - UCP - area di rispetto - zone di interesse archeologico
 - UCP - Paesaggi rurali



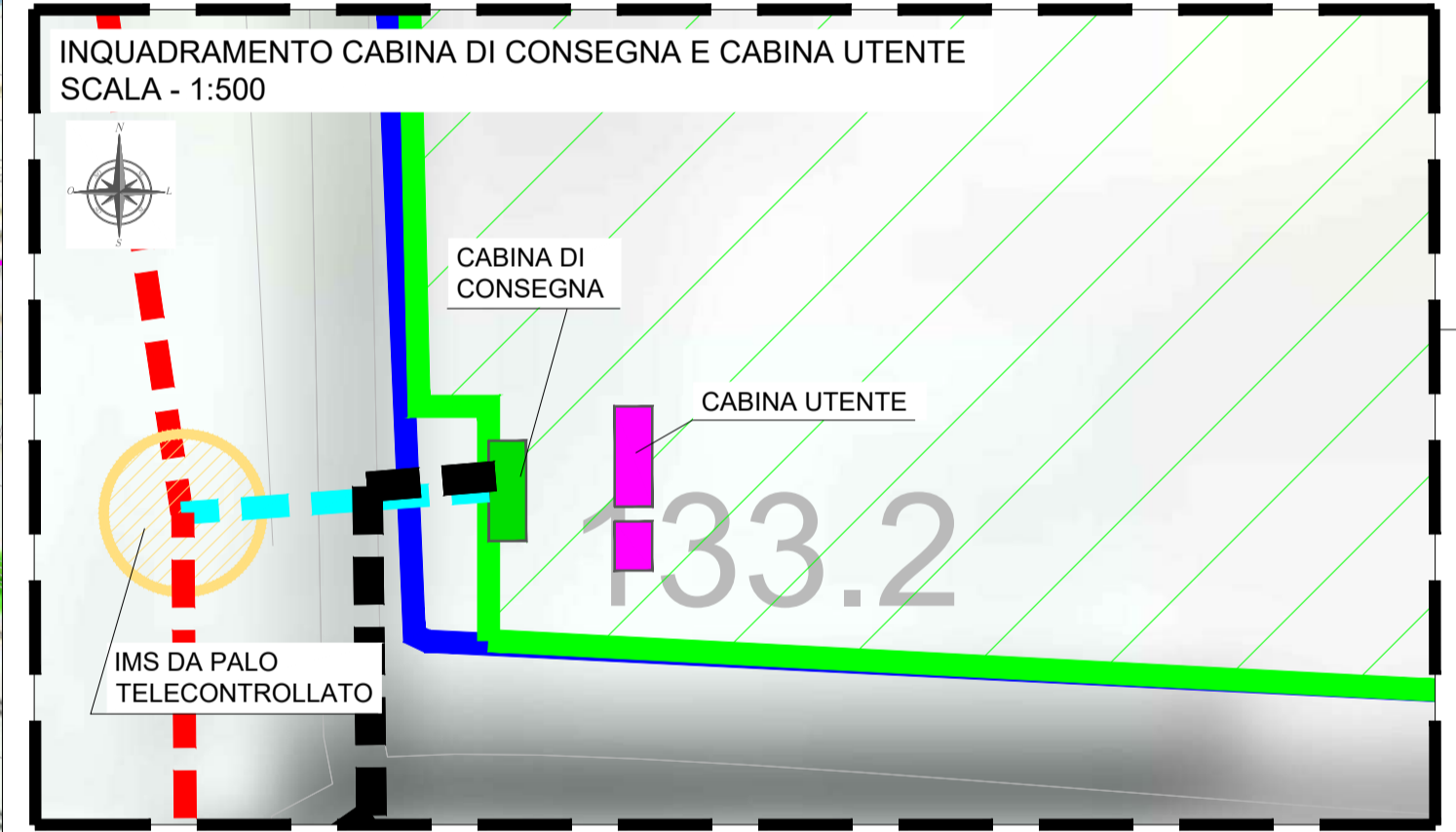
00	09/04/2021	EMMISSIONE	SCS Ingegneria	SCS Ingegneria	SCS Ingegneria
REV.	DATE	DESCRIPTION	CAPITANO	CLOCORRIERE	F.SPECCHIA
DIRETTORE TECNICO / Technical Director			ING. FEDERICA SPECCHIA		
NOME D'ARCHIVIO / FILE NAME			DATA / Date		
6.3.1 - Componenti Culturali Insediative			09/04/2021		
FORMATO DEL DISEGNO / Drawing Format			SCALA DEL DISEGNO / Drawing scale		
A1			1:10.000		
NUMERO FOGLIO DEL DISEGNO / Drawing sheet			1 di 2		
SOGGETTO PROPONENTE / Proprietor			PROGETTO / Project		
Trina Atena Solar S.r.l., sede legale in Milano, Piazza Bonomoni n. 14, 20123, P.IVA 11542800967, REA MI-2609899, PEC trinaatenasolar@uniapec.			IMPIANTO FOTOVOLTAICO UBICATO NEL COMUNE DI GROTTAGLIE C.DA ANGIULLI		
SCOPO DOCUMENTO / Utilization Scope			ITER AUTORIZZATIVO		
PROGETTISTA / Technical Advisor			TITOLO / Title		
INGEGNERIA			Inquadramento area di progetto su PPTR Puglia - Sistema delle Tutele		
GROTTAGLIE (2051)			6.3.1 - Componenti Culturali Insediative		
PROGETTO / Project			CODE		
GROUP	FUNCTION	TYPE	DISCIPLINE	COUNTRY	TEC.
SCS	DES	REN	VIT	AP	2051
PROGRESSIVE	REVISION				
10	3700				



4488230 4493670 695660 701470 4488230 4493670



- LEGENDA**
- Area utile impianto fotovoltaico (netta)
 - Area disponibile (lorda)
 - Limiti Comunali
- STMG - T0737814 - TRINA ATENA SOLAR S.R.L.**
- Cabina di Consegna - Punto di connessione coordinate: (40.560657, 17.375265)
 - Cabina Utente
 - Linea MT in cavo interrato AL 185 mmq
 - Linea MT in cavo interrato AL 185 mmq RICHIUSURA
 - Cabina di Sezionamento coordinate: (40.533928, 17.346352)
 - CP "Taranto Nord (TRR)" (Punto di inserimento) Coordinate: (40.531975, 17.318151)
 - IMS da palo telecomandato coordinate: (40.561259, 17.374909)
 - Nodo "3-261887"
 - Nodo "4-261887"
 - Linea MT Montemesola (D53027124)
- 6.3.2 Componenti dei valori percettivi**
- UCP - Luoghi panoramici
 - UCP - Luoghi panoramici Poligonali
 - UCP - Strade panoramiche
 - UCP - Strade a valenza paesaggistica
 - UCP - Strade a valenza paesaggistica poligonali
 - UCP - Coni visuali



FONTE <http://pugliacon.regione.puglia.it>
Sistema di Riferimento UTM-WGS84, FUSO 33N

00	09/04/2021	EMMISSIONE	SCS Ingegneria	SCS Ingegneria	SCS Ingegneria
REV.	DATE	DESCRIPTION	PREPARED	CHECKED	APPROVED
DIRETTORE TECNICO / Technical Director			ING. FEDERICA SPECCHIA		
NOME D'ARCHIVIO / FILE NAME			DATA / Date		
6.3.2 - Componenti Valori Percettivi			09/04/2021		
FORMATO DEL DISEGNO / Drawing Format		SCALA DEL DISEGNO / Drawing scale			
A1		1:10.000			
SOGGETTO PROPONENTE / Proprietor		NUMERO FOGLIO DEL DISEGNO / Drawing sheet			
Trina Atena Solar S.r.l., sede legale in Milano, Piazza Bonomini n. 14, 20123, P.IVA 11542800967 REA MI-2609899, PEC trinaatenasolar@uniapec.		2 di 2			
PROGETTO / Project					
IMPIANTO FOTOVOLTAICO UBICATO NEL COMUNE DI GROTTAGLIE C.DA ANGIULLI					
SCOPO DOCUMENTO / Utilization Scope					
ITER AUTORIZZATIVO					
PROGETTISTA / Technical Advisor					
TITOLO / Title					
Inquadramento area di progetto su PPTR Puglia -Sistema delle Tutele 6.3.2 - Componenti Valori Percettivi					
PROGETTO / Project					
GROTTAGLIE (2051)		CODE			
GROUP	FUNCTION	TYPE	DISCIPLINE	COUNTRY	TEC. PLANT
SCS	DES	RE	VN	IT	AP
PROGRESSIVE		REVISION			
2051		103700			