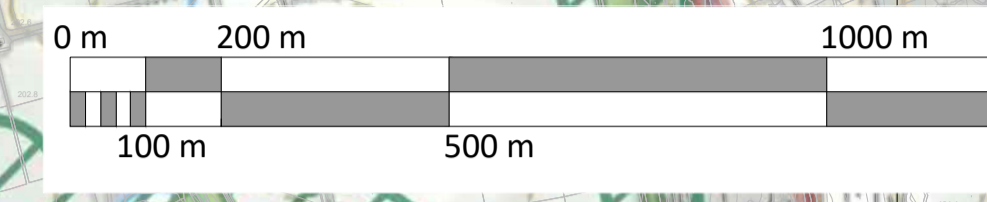
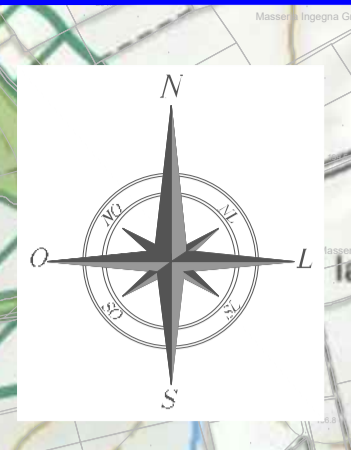
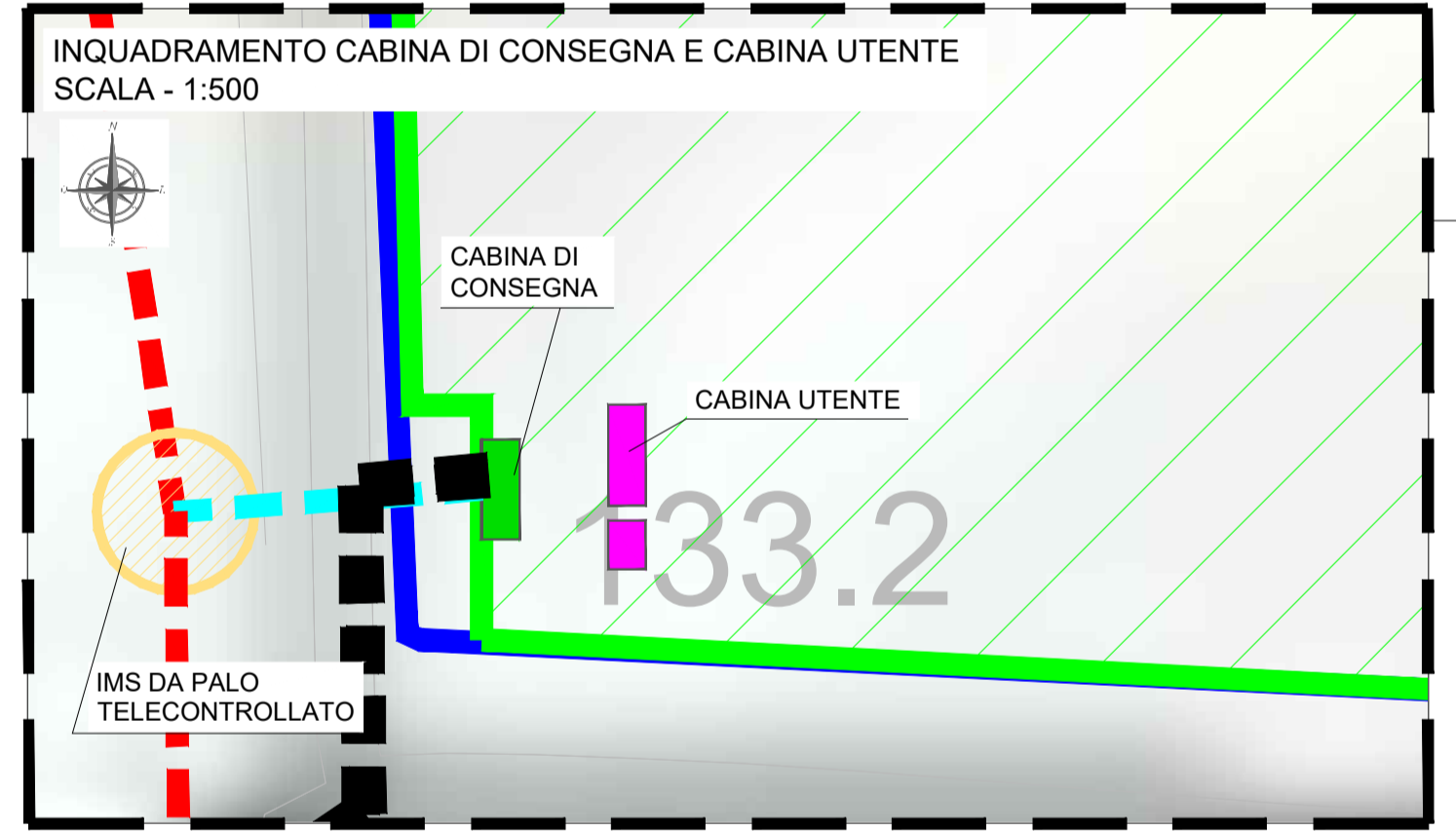


4493670 4493670

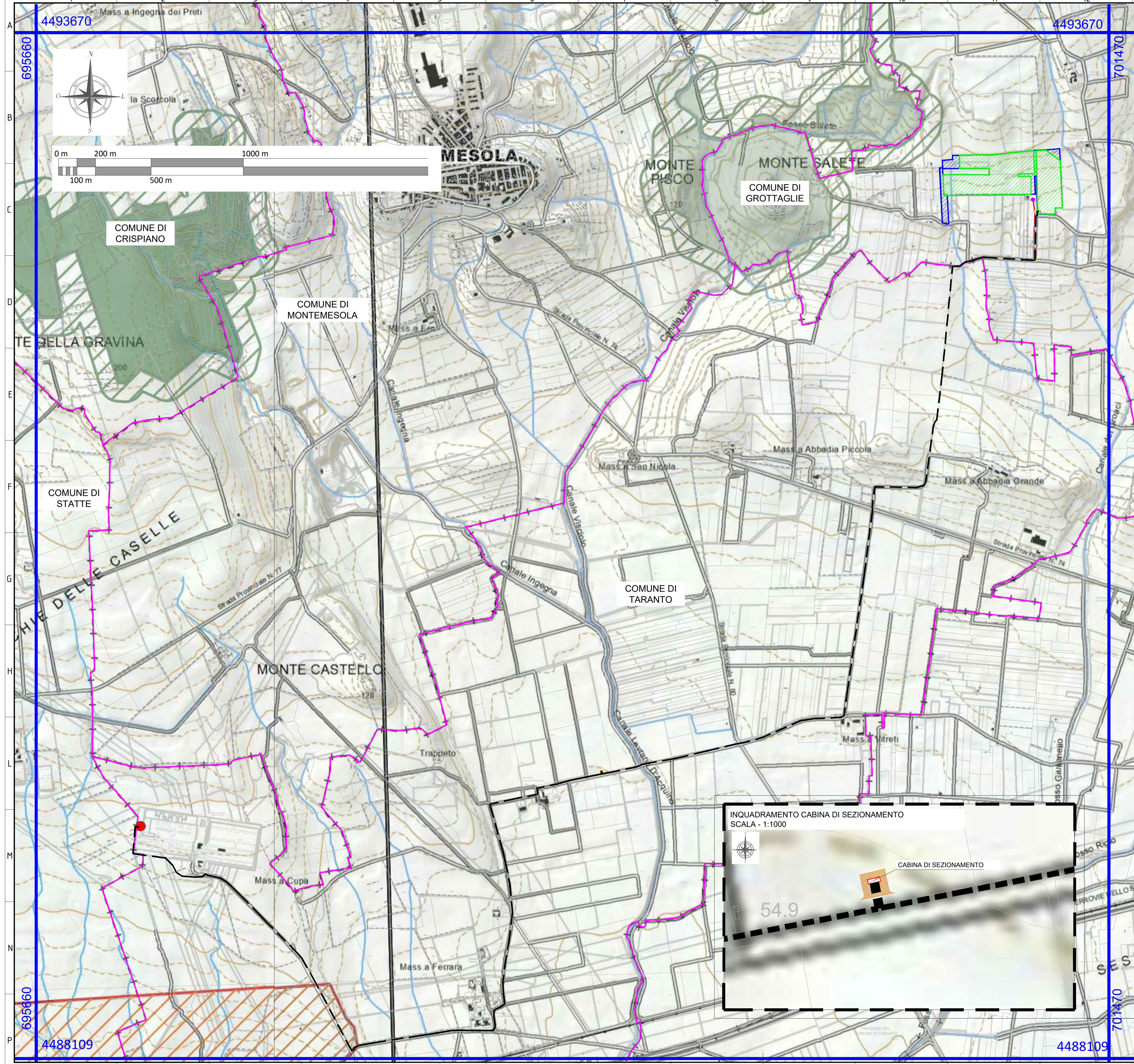


- LEGENDA**
- Area utile impianto fotovoltaico (netta)
 - Area disponibile (lorda)
 - Limiti Comunali
 - STMG - T0737814 - TRINA ATENA SOLAR S.R.L.
 - Cabina di Consegna - Punto di connessione coordinate: (40.560657, 17.375265)
 - Cabina Utente
 - Linea MT in cavo interrato AL 185 mmq
 - Linea MT in cavo interrato AL 185 mmq RICHIUSURA
 - Cabina di Sezionamento coordinate: (40.533928, 17.346352)
 - CP "Taranto Nord (TRR)" (Punto di inserimento) Coordinate: (40.531975, 17.318151)
 - IMS da palo telecomandato coordinate: (40.561259, 17.374909)
 - Nodo "3-261887"
 - Nodo "4-261887"
 - Linea MT Montemesola (D53027124)
- 6.2.1 Componenti botanico-vegetazionali**
- Beni paesaggistici**
- BP - Zone umide Ramsar
 - BP - Boschi
- Ulteriori contesti paesaggistici**
- UCP - Aree umide
 - UCP - Aree di rispetto dei boschi (100m)
 - UCP - Prati e pascoli naturali
 - UCP - Formazioni arbustive in evoluzione naturale

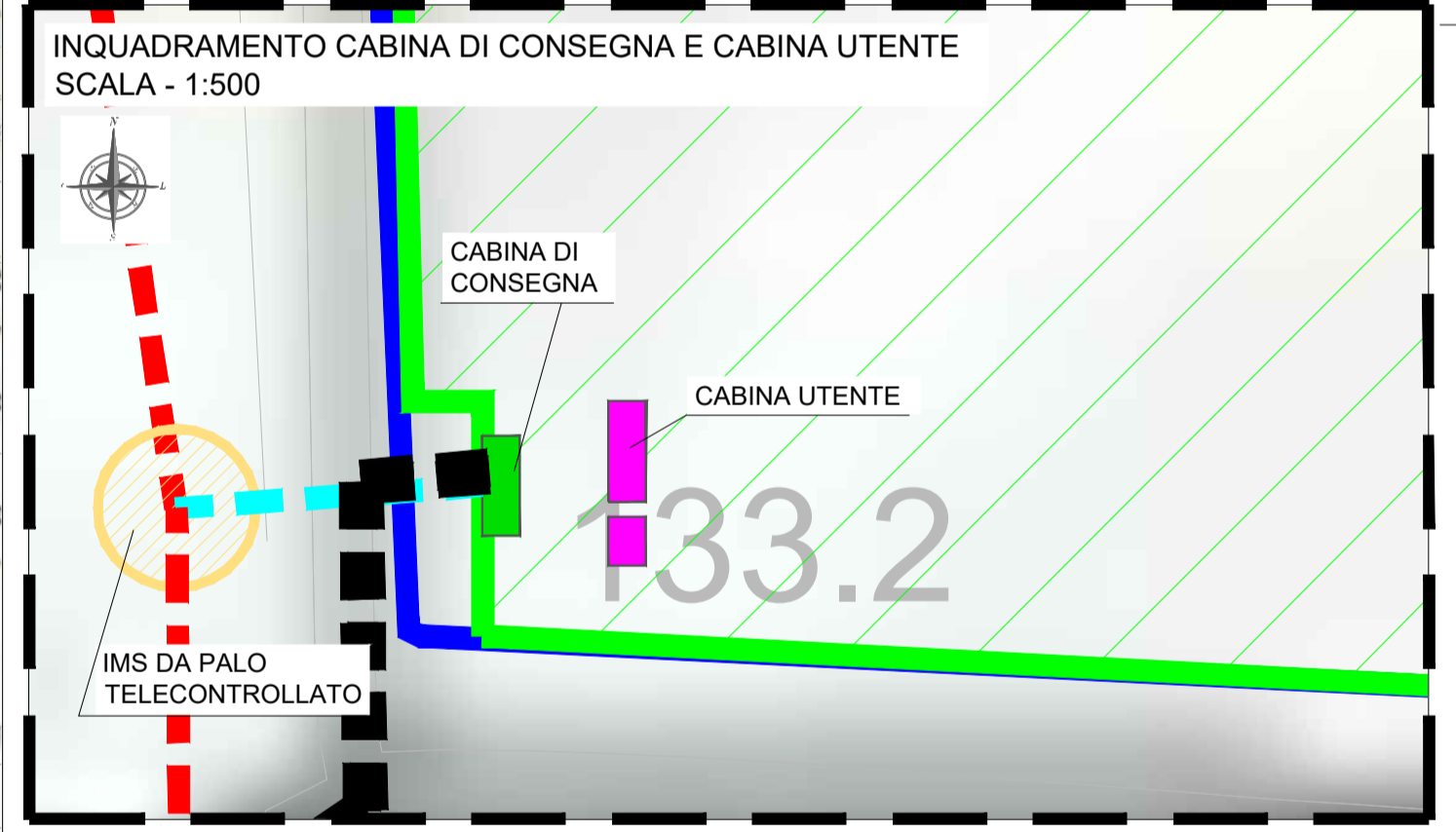


FONTE: <https://pugliacon.regione.puglia.it>
 Sistema di Riferimento: UTM-WGS84, FUSO 33N

00	09/04/2021	EMISSIONE	SCS Ingegneria	SCS Ingegneria	SCS Ingegneria
REV.	DATE	DESCRIPTION	PREPARED	CHECKED	APPROVED
ING. FEDERICA SPECCHIA					
6.2.1 - Componenti BotanicoVegetazionali A1		09/04/2021 SCALA DEL DISEGNO / Drawing scale: 1:10.000 NUMERO FOGLIO DEL DISEGNO / Drawing sheet: 1 di 2			
SOGGETTO PROPONENTE / Proponent: Trina Atena Solar S.r.l., sede legale in Milano, Piazza Borromeo n. 14, 20123, P.IVA 11542600967 REA MI-2609899, PEC trinatensolar@tinapec.		IMPIANTO FOTOVOLTAICO UBICATO NEL COMUNE DI GROTTAGLIE C.DA ANGIULLI SCOPO DOCUMENTO / Utilization Scope: ITER AUTORIZZATIVO			
PROGETTISTA / Technical Advisor: 		TITOLO / Title: Inquadramento area di progetto su PPTR Puglia - Sistema delle Tutele 6.2.1 - Componenti BotanicoVegetazionali			
GROTTAGLIE (2051)		CODE: SCSDESRENVITAP205103600			



- LEGENDA**
- Area utile impianto fotovoltaico (netta)
 - Area disponibile (lorda)
 - Limiti Comunali
- STMG - T0737814 - TRINA ATENA SOLAR S.R.L.**
- Cabina di Consegna - Punto di connessione coordinate: (40.560657, 17.375265)
 - Cabina Utente
 - Linea MT in cavo interrato AL 185 mmq
 - Linea MT in cavo interrato AL 185 mmq RICHISURA
 - Cabina di Sezionamento coordinate: (40.533928, 17.346352)
 - CP "Taranto Nord (TRR)" (Punto di inserimento) Coordinate: (40.531975, 17.318151)
 - IMS da palo telecontrollato coordinate: (40.561259, 17.374909)
 - Nodo "3-261887"
 - Nodo "4-261887"
 - Linea MT Montemesola (D53027124)
- Beni paesaggistici**
- BP - Parchi e riserve**
- Aree e riserve naturali marine
 - Parchi nazionali e riserve naturali statali
 - Parchi e riserve naturali regionali
- Ulteriori Contesti paesaggistici**
- UCP - Aree di rispetto dei parchi e delle riserve regionali (100m)
- UCP Siti di rilevanza naturalistica**
- SIC
 - SIC MARE
 - ZPS



FONTE <http://pugliacon.regione.puglia.it>
 Sistema di Riferimento UTM-WGS84, FUSO 33N

00	09/04/2021	EMMISSIONE	SCS Ingegneria	SCS Ingegneria	SCS Ingegneria
REV.	DATE	DESCRIPTION	PREPARED	CHECKED	APPROVED
ING. FEDERICA SPECCHIA					
NOME E COGNOME / FEE NAME			DATA / Date		
6.2.2 - Componenti Aree Protette			09/04/2021		
FORMATO DEL DISEGNO / Drawing Format		SCALA DEL DISEGNO / Drawing scale		NUMERO FOGLIO DEL DISEGNO / Drawing sheet	
A1		1:10.000		2 di 2	
SOGGETTO PROPONENTE / Proprietor			PROGETTO / Project		
Trina Atena Solar S.r.l., sede legale in Milano, Piazza Bonommo n. 14, 20123, P.IVA 11542800967, REA MI-2609899, PEC Trinaatenasolar@uniaptec.			IMPIANTO FOTOVOLTAICO UBICATO NEL COMUNE DI GROTTAGLIE C.DA ANGIULLI		
PROGETTISTA / Technical Advisor			TITOLO / Title		
SCS INGENGERIA			Inquadramento area di progetto su PPTR Puglia - Sistema delle Tutele 6.2.2 - Componenti Aree Protette		
PROGETTO / Project			CODE		
GROTTAGLIE (2051)			GROUP FUNCTION TYPE DISCIPLINE COUNTRY TEC. PLANT PROGRESSIVE REVISION		
			SCS DES REN VIT AP 2051 103600		