

**PROGETTO DI IMPIANTO FOTOVOLTAICO IN LOCALITA' LEVADA
NEL COMUNE DI CONCORDIA SAGITTARIA (VE)**

Procedimento di Valutazione di Impatto Ambientale ai sensi dell'art.23 del D.Lgs.152/2006 e ss.mm.ii.

Procedura abilitativa semplificata e comunicazione per gli impianti alimentati da energia rinnovabile
Impianti FOTOVOLTAICI DI POTENZA INFERIORE A 20 MW Art. 6, d.lgs. 28 del 3.03.2011
(rif. modifica Legge 108 del 29.07.2021)

GRUPPO DI PROGETTAZIONE

Capellino
Studio di Ingegneria

STUDIO DI INGEGNERIA

Dott. Ing. ANTONIO CAPELLINO

Iscritto all'ordine degli Ingegneri di Cuneo al n° A647

Corso Armando Diaz, 23/1

12084 Mondovì - (CN)

☎ 0174/551247

✉ info@studiocapellino.it

✉ antonio.capellino@ingpec.eu

Dott. Arch. DANIELE BORGNA

Via C. Farini, 206 - 12084 Mondovì (CN)

☎ 339-3131477

✉ daniele.borgna@studiocapellino.it

Geom. ALBERTO BALSAMO

Via C. Farini, 206 - 12084 Mondovì (CN)

☎ 347-409750

✉ alberto.balsamo@studiocapellino.it

Dott. Ing. ALBERTO BONELLO

Via Saccheri 191 - 22080 Pianello (CN)

☎ 339-4541205

✉ alberto.bonello@studiocapellino.it

Dott. Arch. IVANO GARELLI

Via Saccheri 191 - 22080 Pianello (CN)

☎ 331-8459912

✉ ivano.garelli@studiocapellino.it

Arch. Giulia Moraschi

iscritta all'ordine degli Architetti di Mantova n° 623/A

✉ giulia.moraschi@studiocapellino.it

✉ antonio.capellino@ingpec.eu

✉ alberto.balsamo@studiocapellino.it

✉ daniele.borgna@studiocapellino.it

✉ ivano.garelli@studiocapellino.it

✉ antonio.capellino@ingpec.eu

✉ alberto.balsamo@studiocapellino.it

✉ daniele.borgna@studiocapellino.it

✉ ivano.garelli@studiocapellino.it

✉ antonio.capellino@ingpec.eu

✉ alberto.balsamo@studiocapellino.it

✉ daniele.borgna@studiocapellino.it

✉ ivano.garelli@studiocapellino.it

✉ antonio.capellino@ingpec.eu

✉ alberto.balsamo@studiocapellino.it

✉ daniele.borgna@studiocapellino.it

✉ ivano.garelli@studiocapellino.it

✉ antonio.capellino@ingpec.eu

✉ alberto.balsamo@studiocapellino.it

✉ daniele.borgna@studiocapellino.it

✉ ivano.garelli@studiocapellino.it

✉ antonio.capellino@ingpec.eu

✉ alberto.balsamo@studiocapellino.it

✉ daniele.borgna@studiocapellino.it

✉ ivano.garelli@studiocapellino.it

✉ antonio.capellino@ingpec.eu

✉ alberto.balsamo@studiocapellino.it

✉ daniele.borgna@studiocapellino.it

✉ ivano.garelli@studiocapellino.it

✉ antonio.capellino@ingpec.eu

✉ alberto.balsamo@studiocapellino.it

✉ daniele.borgna@studiocapellino.it

✉ ivano.garelli@studiocapellino.it

✉ antonio.capellino@ingpec.eu

✉ alberto.balsamo@studiocapellino.it

✉ daniele.borgna@studiocapellino.it

✉ ivano.garelli@studiocapellino.it

✉ antonio.capellino@ingpec.eu

✉ alberto.balsamo@studiocapellino.it

✉ daniele.borgna@studiocapellino.it

✉ ivano.garelli@studiocapellino.it

✉ antonio.capellino@ingpec.eu

✉ alberto.balsamo@studiocapellino.it

✉ daniele.borgna@studiocapellino.it

✉ ivano.garelli@studiocapellino.it

✉ antonio.capellino@ingpec.eu

✉ alberto.balsamo@studiocapellino.it

✉ daniele.borgna@studiocapellino.it

✉ ivano.garelli@studiocapellino.it

✉ antonio.capellino@ingpec.eu

✉ alberto.balsamo@studiocapellino.it

✉ daniele.borgna@studiocapellino.it

✉ ivano.garelli@studiocapellino.it

✉ antonio.capellino@ingpec.eu

✉ alberto.balsamo@studiocapellino.it

✉ daniele.borgna@studiocapellino.it

✉ ivano.garelli@studiocapellino.it

✉ antonio.capellino@ingpec.eu

✉ alberto.balsamo@studiocapellino.it

✉ daniele.borgna@studiocapellino.it

✉ ivano.garelli@studiocapellino.it

✉ antonio.capellino@ingpec.eu

✉ alberto.balsamo@studiocapellino.it

✉ daniele.borgna@studiocapellino.it

✉ ivano.garelli@studiocapellino.it

✉ antonio.capellino@ingpec.eu

AEROFOTOGRAMMETRICO

Identificatore nome file:
T03-AEROFOTO

RICHIEDENTE

EDISON

EDISON Spa
Sede Legale
Foro Buonaparte, 31 - 20121 Milano
Partita IVA 08263330014
☎ 02/62221
www.edison.it

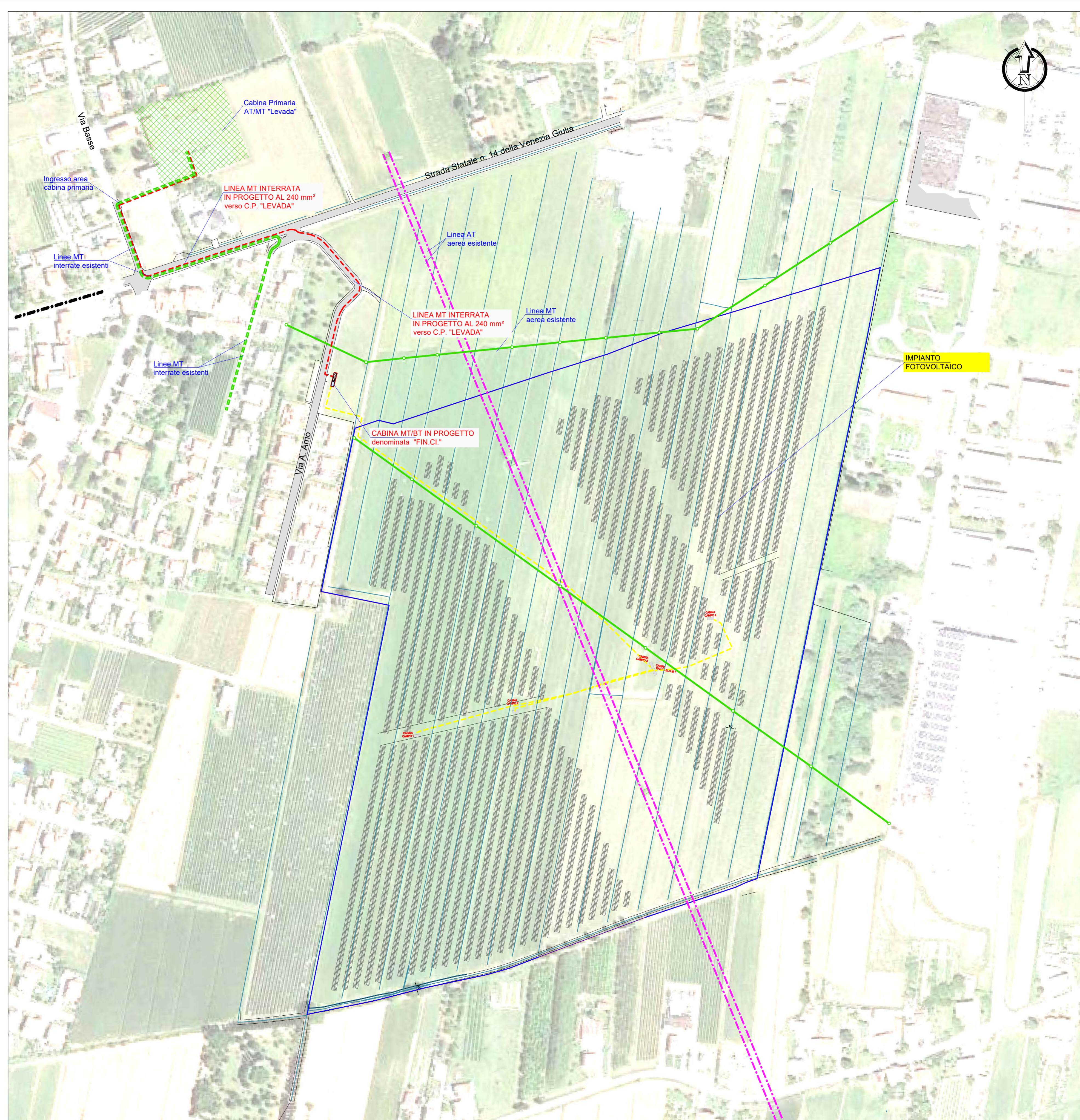
PROGETTO DEFINITIVO
Ottobre 2021

LAVORO
COS 001/01

SCALA
1:2.000

Elaborato
T03

Si riservano tutti i diritti di divulgazione e/o riproduzione del presente documento senza specifica autorizzazione ai sensi della legge 24.04.41 n. 633 e s.m. ed int.



INQUADRAMENTO SU C.T.R.



CABINA PRIMARIA
AT/MT ESISTENTE
"LEVADA"

LINEA MT INTERRATA
IN PROGETTO AL 240mm²
verso C.P. "LEVADA"

CABINA MT/BT "FIN.CI."
IN PROGETTO

IMPIANTO
FOTOVOLTAICO

LINEE MT INTERRATE
ESISTENTI

LINEE MT AEREE
ESISTENTI

LINEA AT AEREA
ESISTENTE