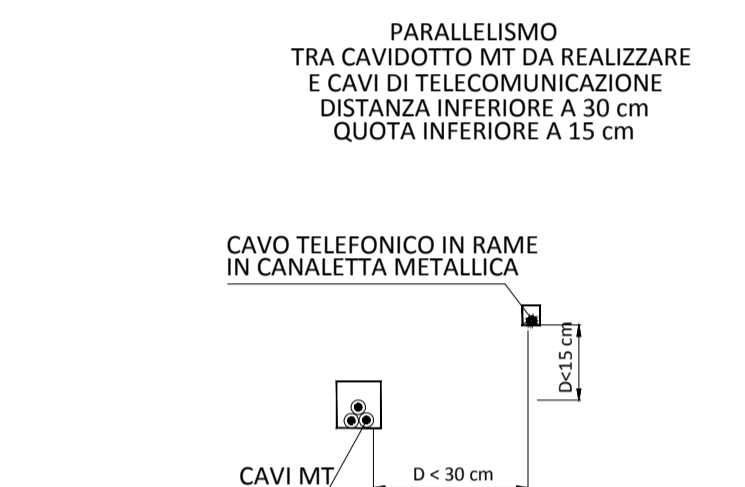
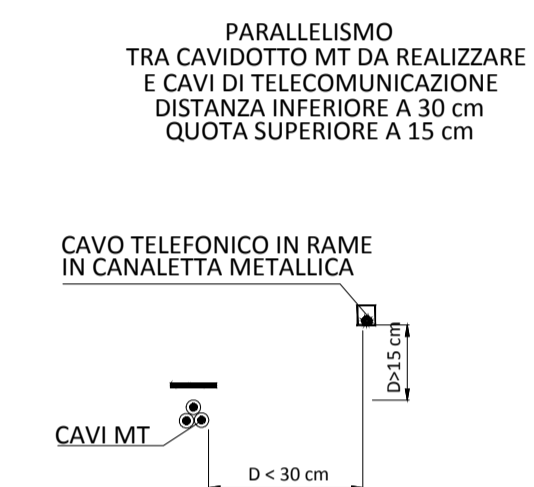
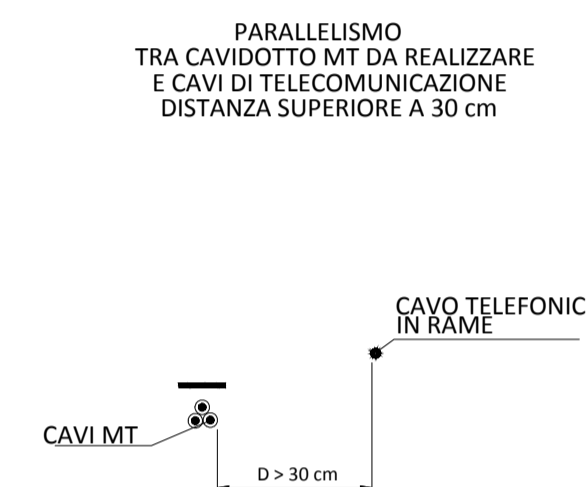
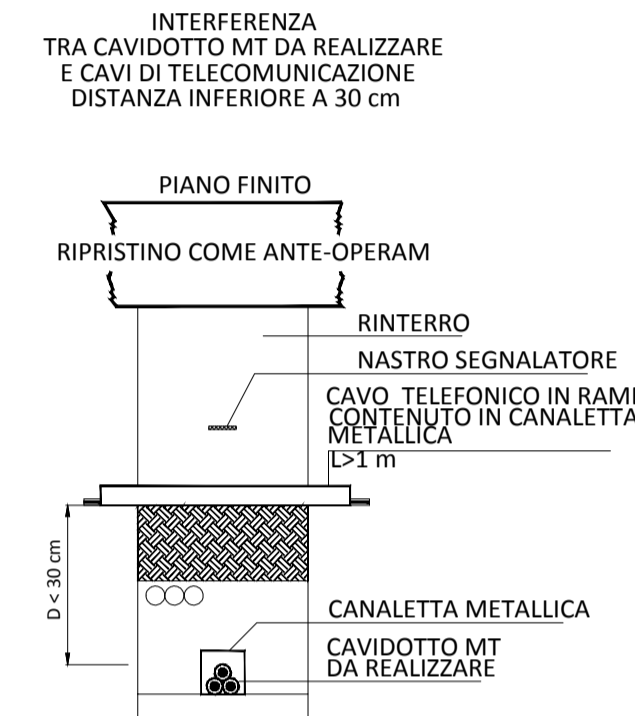
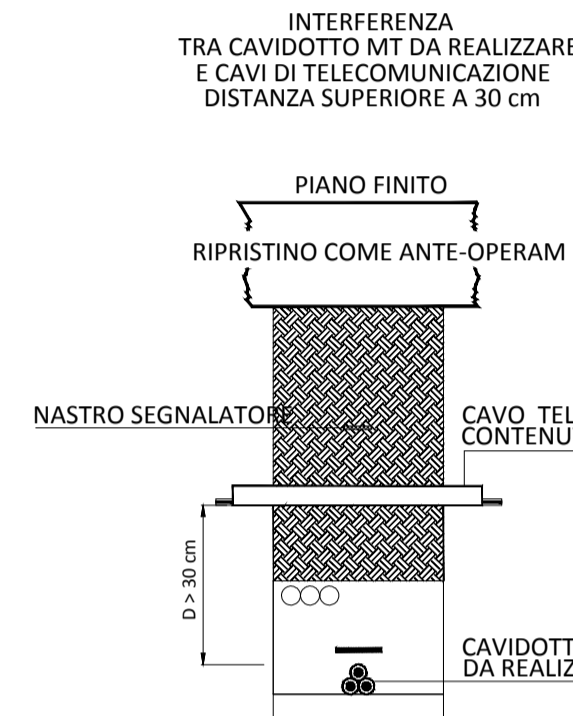
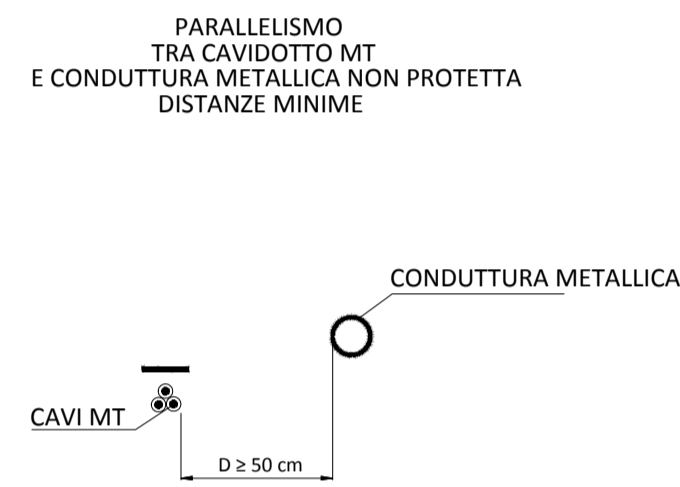


N.B.: LE PRESCRIZIONI INDICATE VALGONO ANCHE NEL CASO IN CUI I CAVI DI ENERGIA SI TROVINO SUPERIORMENTE LA CONDUITTA METALLICA

N.B.: NON SI DEVONO AVERE GIUNTI NEI CAVI DI ENERGIA AD UNA DISTANZA INFERIORE DI 1 m DAL PUNTO DI INCROCIO

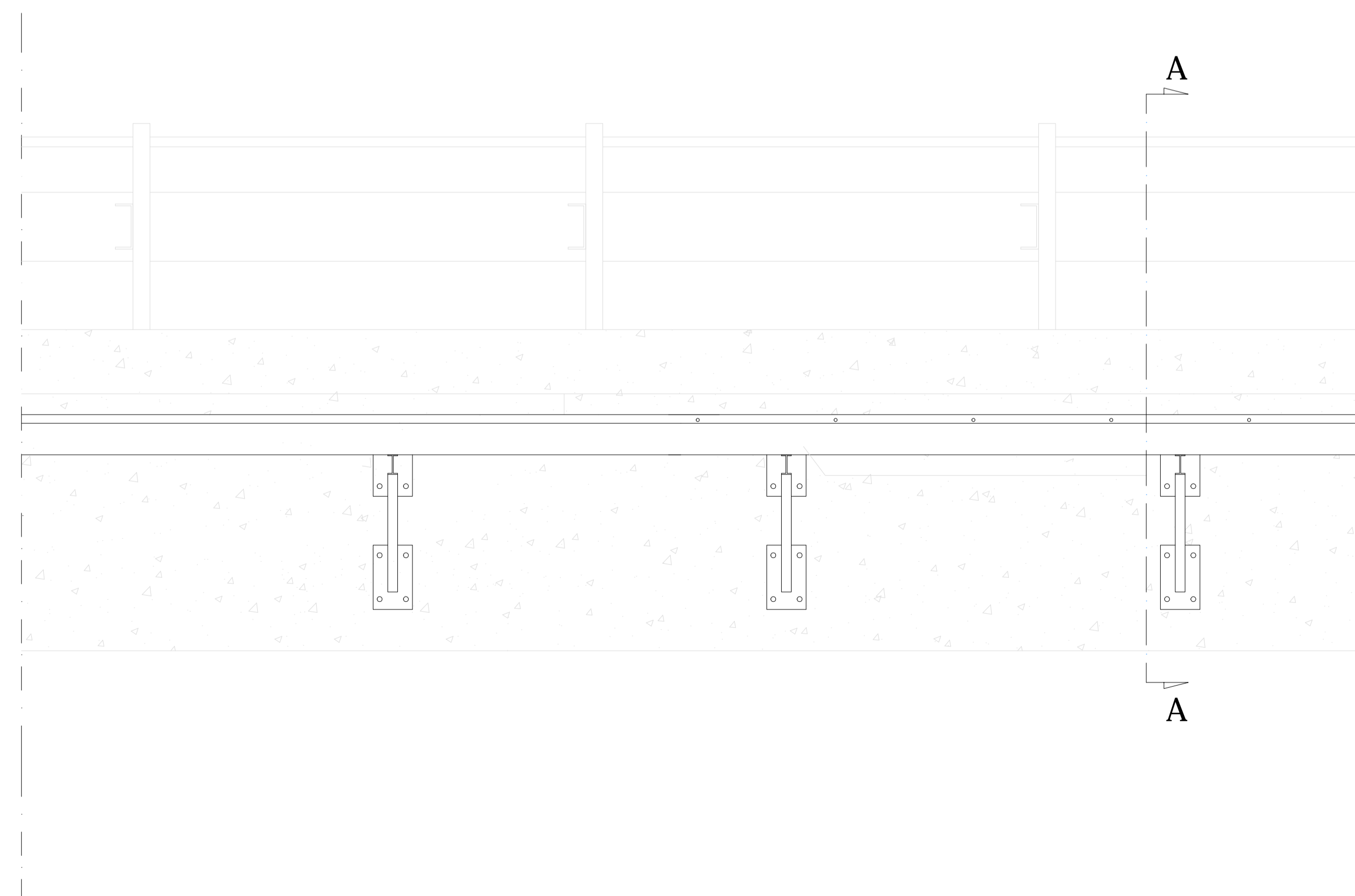
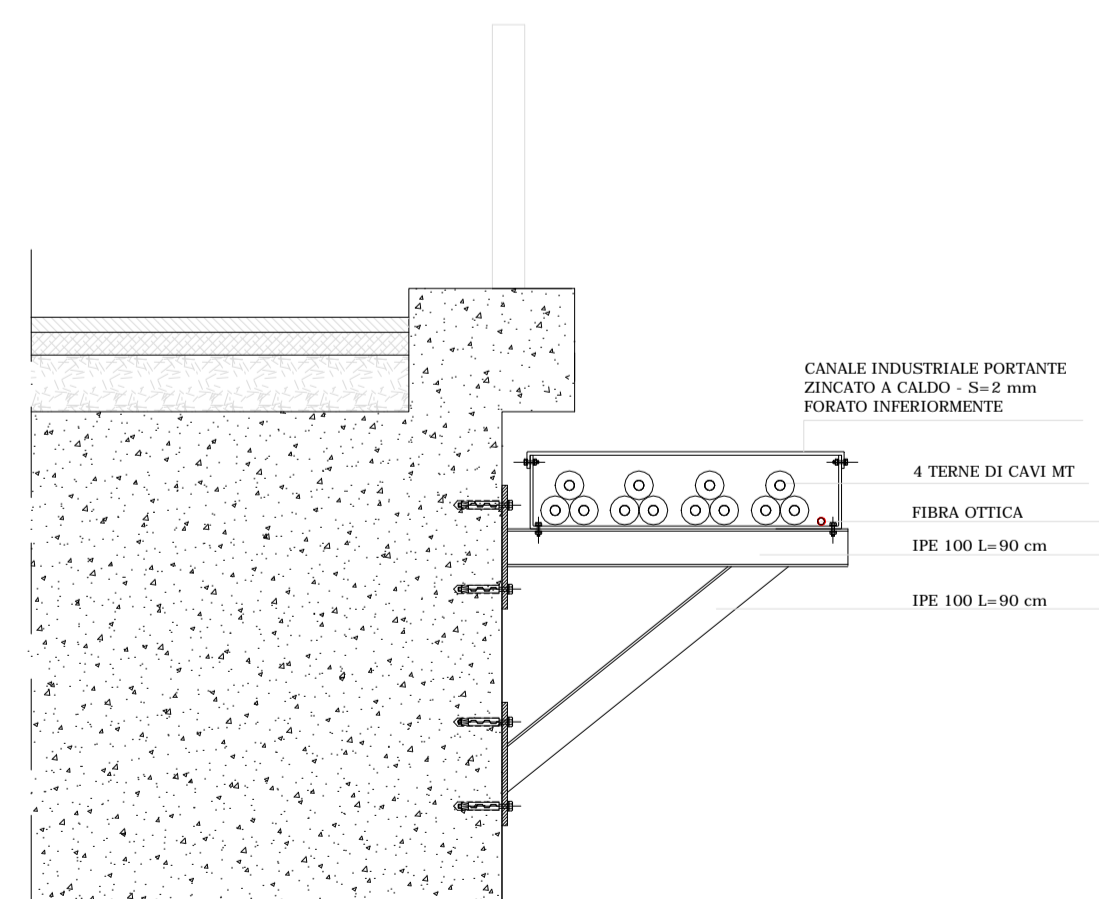
N.B.: LE PRESCRIZIONI INDICATE VALGONO ANCHE NEL CASO IN CUI I CAVI DI ENERGIA SI TROVINO SUPERIORMENTE LA CONDUITTA METALLICA

N.B.: NON SI DEVONO AVERE GIUNTI NEI CAVI DI ENERGIA AD UNA DISTANZA INFERIORE DI 1 m DAL PUNTO DI INCROCIO



RISOLUZIONE TIPO ATTRAVERSAMENTO PONTE STRADALE DEL CAVIDOTTO MT POSATO IN CANALINA STAFFATA ALL'OPERA ESISTENTE (SP18)

SEZIONE A-A



REGIONE PUGLIA

Provincia LECCE

Comune di Copertino

Comune di Galatina

Progetto integrato di impianto agro-ovi-fotovoltaico e biomonitoraggio ambientale con annesso sistema di accumulo e opere di connessione alla RTN da realizzare nei comuni di Copertino (LE) e Galatina (LE) - Potenza nominale impianto PV 60.000 kW.

Modalità di posa dei cavidotti - Risoluzione delle interferenze
scale 1:100- 1:50

ELABORATO

EP_10.1

PROPONENTE:
Whysol-E Sviluppo Srl
Sede legale in Milano (MI)
via Meravigli n. 3 - CAP 20123
P.IVA 10692360968
PEC: whysol-e.sviluppo@legalmail.it

PROGETTO E SIA:

TECH
SOCIETÀ DI INGEGNERIA E SERVIZI PER L'INGEGNERIA
Viale S. Francesco n. 70/100 - 06030 Terni - Tel. 0762 200000

Il DIRETTORE TECNICO
Dott. Ing. Orazio Tricarico

INGEGNERIA
ORAZIO TRICARICO
Sez. A - 4985
INGEGNERIA
CIVILE AMBIENTALE
E INDUSTRIALE
INFORMAZIONE
PROVINCIA DI BARI

CONSULENZA:

0	LUGL 2021	B.B.	A.A. - O.T.	A.A. - O.T.	Progetto definitivo
EM./REV.	DATA	REDATTO	VERIFICATO	APPROVATO	DESCRIZIONE