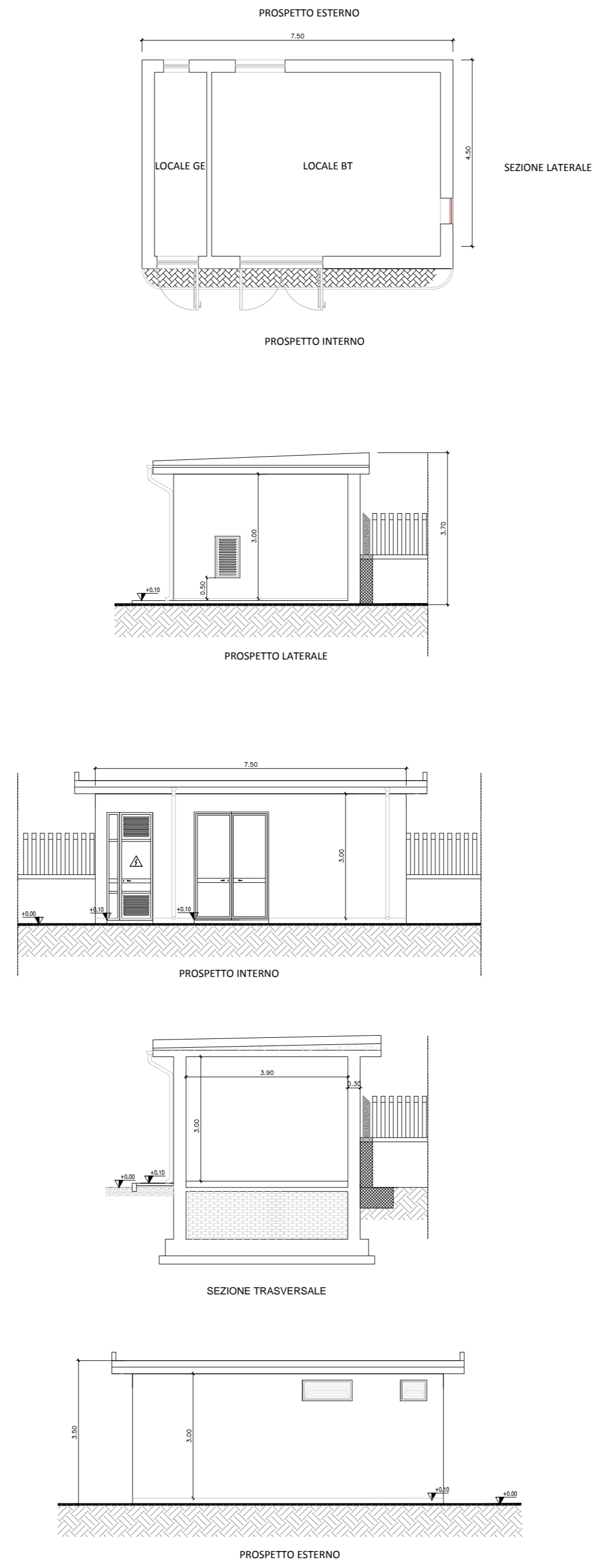


66.2

SCALA 1:500

LOCALE BT COMANDI



SCALA 1:100

**Progetto integrato di impianto agro-ovi-fotovoltaico e biomonitoraggio ambientale con annesso sistema di accumulo e opere di connessione alla RTN da realizzare nei comuni di Copertino (LE) e Galatina (LE) - Potenza nominale impianto PV 60.000 kW.**

Stazione di raccolta AT  
SCALE VARIE

ELABORATO  
**EP\_18**

**PROPONENTE:**  
**Whysol-E Sviluppo Srl**  
 Sede legale in Milano (MI)  
 via Meravigli n. 3 - CAP 20123  
 P.IVA 10692360968  
 PEC: whysol-e.sviluppo@legalmail.it

**PROGETTO E SIA:**

Via Bari Barone, 48 - 70122 Bari - Tel. 080 2241948 - Fax 080 2241950

**Il DIRETTORE TECNICO**  
 Dott. Ing. Orazio Tricarico

**CONSULENZA:**

EM./REV.	DATA	REDATTO	VERIFICATO	APPROVATO	DESCRIZIONE
0	MAR 2021	B.B.	A.A. - O.T.	A.A. - O.T.	Progetto definitivo