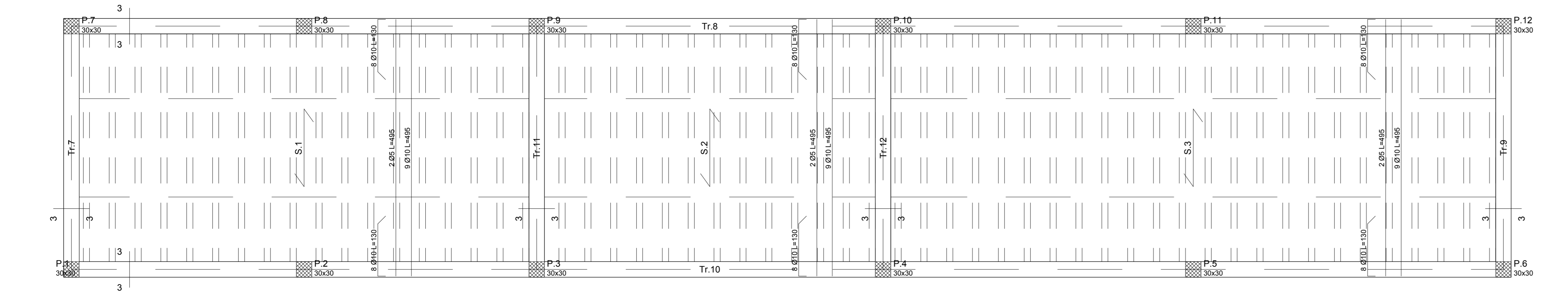


Impalcato a quota 0,0

Legenda delle sigle:
 Tr. - travata
 P. - piastrata
 M. - parete in c.a.
 PL. - pilotto
 S. - solaio

Sezioni dei pilastri:
 Sezione rettangolare 30x30, Pil. n. 1, 7, 8, 2, 3, 9, 10, 4, 5, 11, 12, 6

Sezioni delle travi:
 Sezione tipo 1-1, rettangolare 70x90



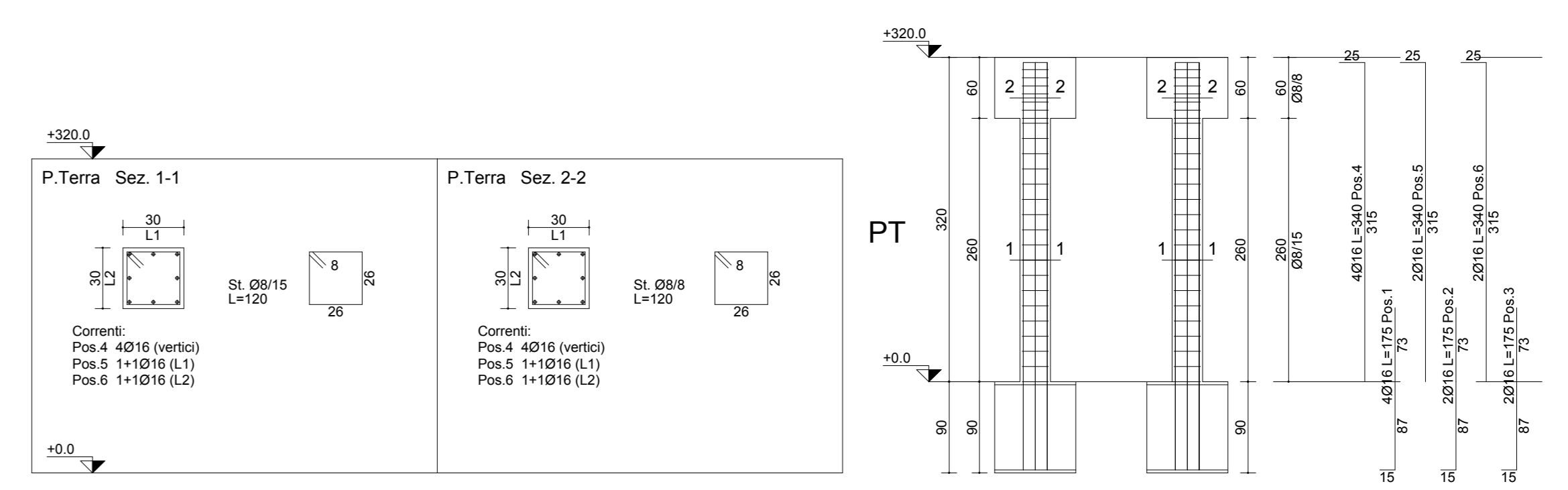
Impalcato a quota +320,0

Legenda delle sigle:
 Tr. - travata
 P. - piastrata
 M. - parete in c.a.
 PL. - pilotto
 S. - solaio

Sezioni dei pilastri:
 Sezione rettangolare 30x30, Pil. n. 1, 7, 8, 2, 3, 9, 10, 4, 5, 11, 12, 6

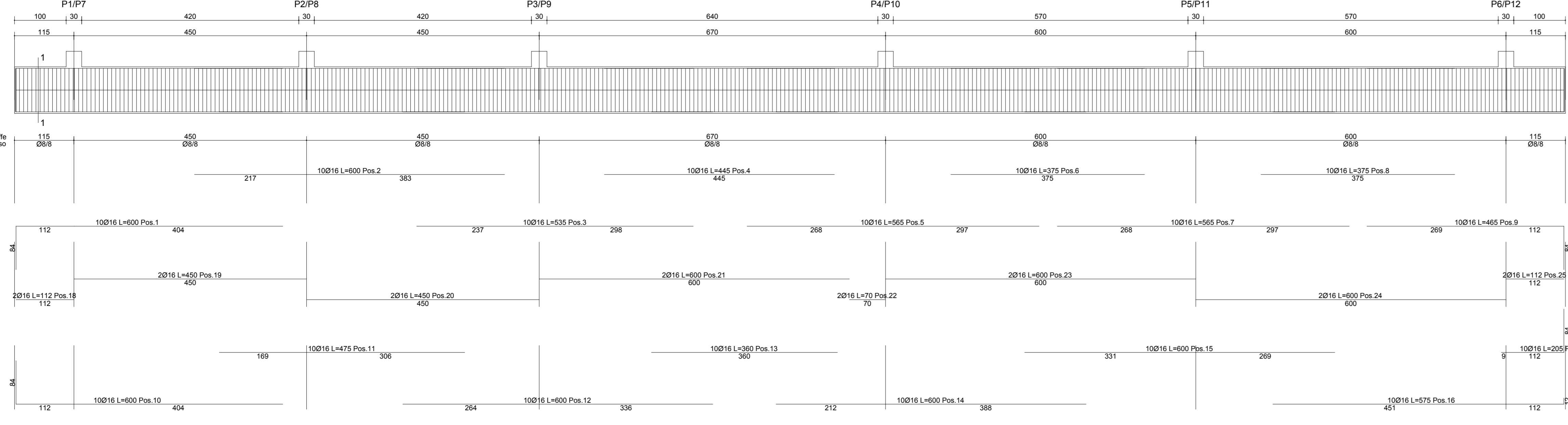
Sezioni delle travi:
 Sezione tipo 3-3, rettangolare 30x60

Solai:
 n. tipo solaio superficie
 S.1 Sp. 25+5 travetti b=12 h=50 38,3 mq
 S.2 Sp. 25+5 travetti b=12 h=50 28,2 mq
 S.3 Sp. 25+5 travetti b=12 h=50 61,5 mq



Piastrate: 1, 2, 3, 4, 5, 6, 7, 8, 9, 10, 11, 12

Travata: 1, 2



Travata: 1, 2

Schema sagoma	Pos. Num.	Diam.(mm)	L (cm)	Peso (kg)	
516	1	10	16	600	94,70
600	2	10	16	600	94,70
535	3	10	16	535	84,44
445	4	10	16	445	70,24
565	5	10	16	565	89,18
375	6	10	16	375	59,19
565	7	10	16	565	89,18
375	8	10	16	375	59,19
361	9	10	16	465	73,39
516	10	10	16	600	94,70
475	11	10	16	475	74,97
600	12	10	16	600	94,70
360	13	10	16	360	56,82

Travata: 1, 2

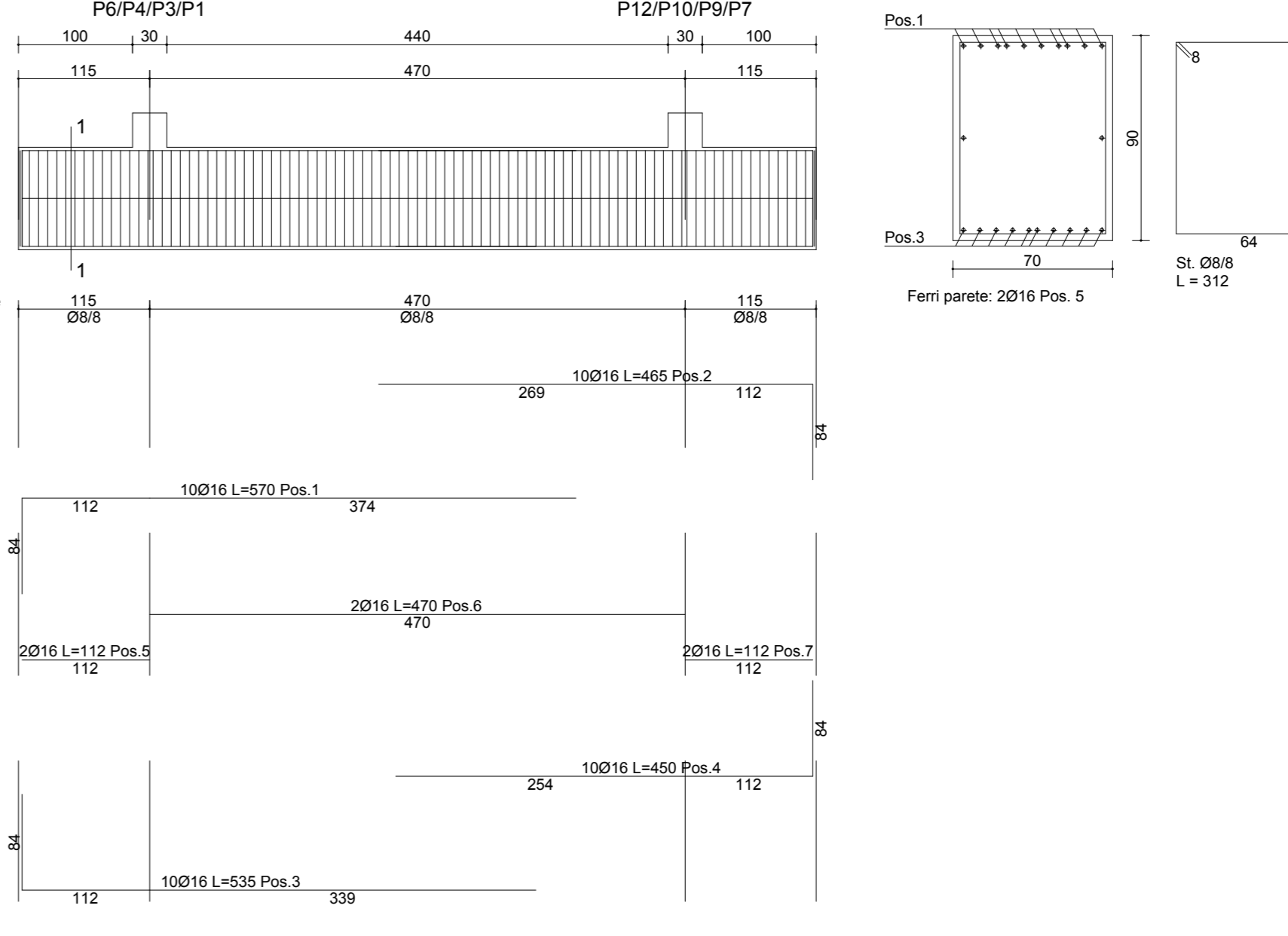
Schema sagoma	Pos. Num.	Diam.(mm)	L (cm)	Peso (kg)	
600	14	10	16	600	94,70
600	15	10	16	600	94,70
563	16	10	16	575	90,75
121	17	10	16	205	32,36
112	18	2	16	112	3,54
456	19	2	16	450	14,21
456	20	2	16	450	14,21
600	21	2	16	600	18,94
70	22	2	16	70	2,21
600	23	2	16	600	18,94
600	24	2	16	600	18,94
112	25	2	16	112	3,54

Staffe

Camp. / Tratti	Num.	Diam.(mm)	L (cm)	Peso (kg)
1/1	15	8	312	18,47
2/1	57	8	312	70,17
3/1	67	8	312	70,17
4/1	84	8	312	103,41
5/1	78	8	312	93,56
6/1	78	8	312	93,56
7/1	15	8	312	18,47

Travi computate = 2
 Peso totale dell'acciaio = 1910,23 x 2 = 3820,46 kg
 Volume calcestruzzo = 19,90 x 2 = 37,80 mc
 Incidenza acciaio = 101,07 kg/mc

Travata: 3, 4, 5, 6



Travata: 3, 4, 5, 6

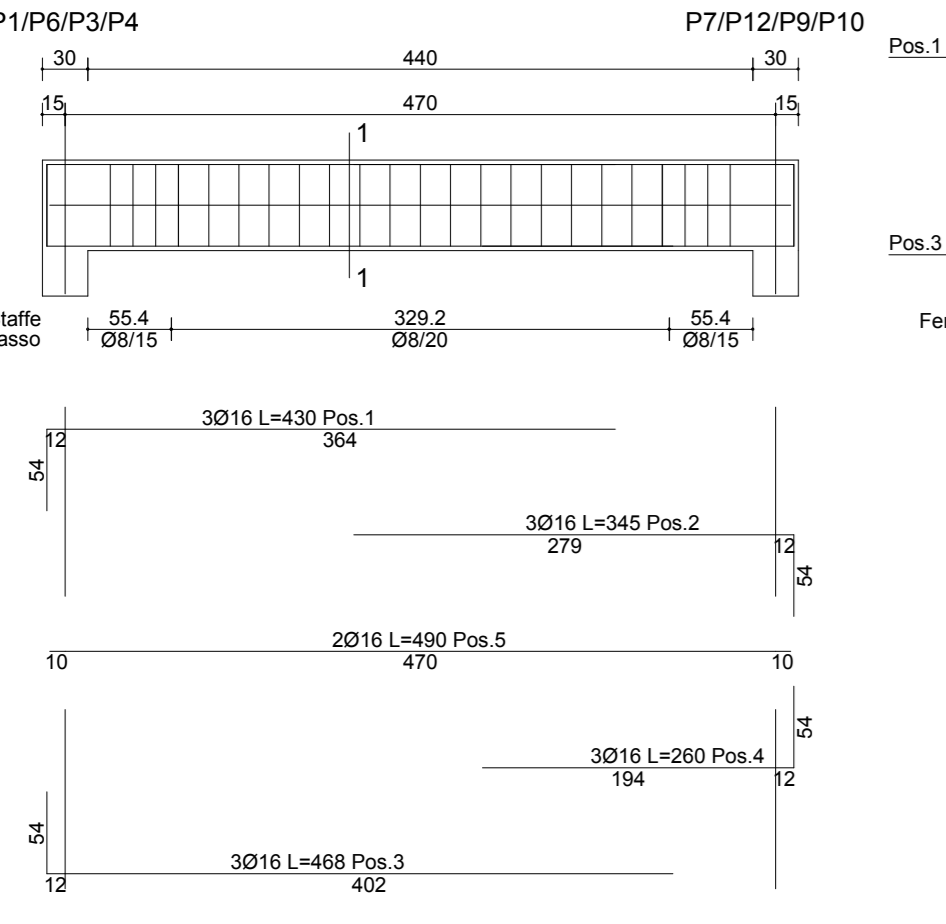
Schema sagoma	Pos. Num.	Diam.(mm)	L (cm)	Peso (kg)	
486	1	10	16	570	89,97
381	2	10	16	465	73,39
451	3	10	16	535	84,44
366	4	10	16	450	71,03
112	5	2	16	112	3,54
470	6	2	16	470	14,84
112	7	2	16	112	3,54

Staffe

Camp. / Tratti	Num.	Diam.(mm)	L (cm)	Peso (kg)
1/1	15	8	312	18,47
2/1	59	8	312	72,64
3/1	15	8	312	18,47

Travi computate = 4
 Peso totale dell'acciaio = 450,30 x 4 = 1801,20 kg
 Volume calcestruzzo = 4,41 x 4 = 17,64 mc
 Incidenza acciaio = 102,11 kg/mc

Travata: 7, 9, 11, 12



Travata: 7, 9, 11, 12

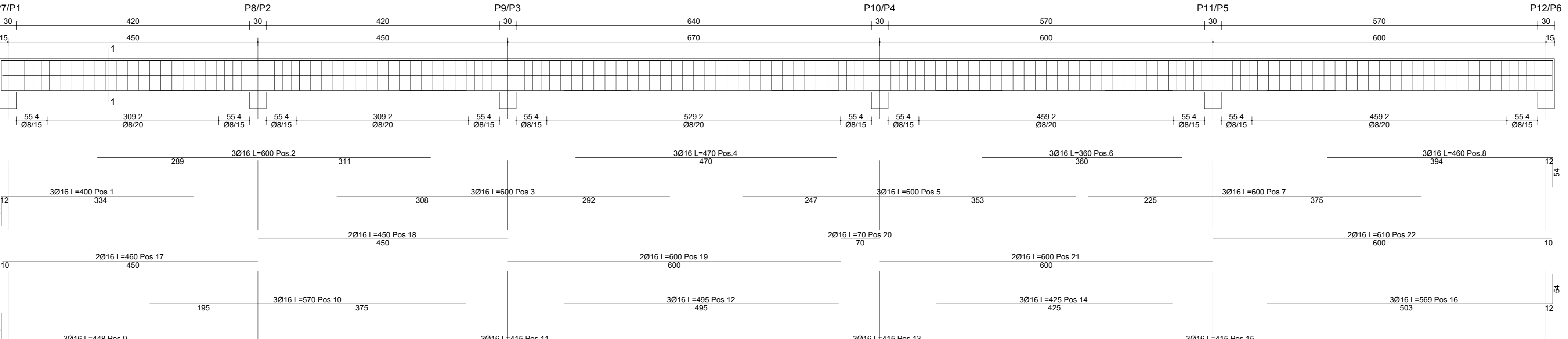
Schema sagoma	Pos. Num.	Diam.(mm)	L (cm)	Peso (kg)	
375	1	3	16	430	20,38
291	2	3	16	345	16,34
414	3	3	16	468	22,16
296	4	3	16	290	12,31
490	5	2	16	490	15,47

Staffe

Camp. / Tratti	Num.	Diam.(mm)	L (cm)	Peso (kg)
1/1-2-3	23	8	172	15,61

Travi computate = 4
 Peso totale dell'acciaio = 102,24 x 4 = 408,96 kg
 Volume calcestruzzo = 0,85 x 4 = 3,38 mc
 Incidenza acciaio = 120,86 kg/mc

Travata: 8, 10



Travata: 8, 10

Schema sagoma	Pos. Num.	Diam.(mm)	L (cm)	Peso (kg)	
346	1	3	16	400	18,94
600	2	3	16	600	28,41
600	3	3	16	600	28,41
470	4	3	16	470	22,25
600	5	3	16	600	28,41
360	6	3	16	360	17,05
600	7	3	16	600	28,41
406	8	3	16	460	21,78
394	9	3	16	448	21,21
670	10	3	16	670	26,99
415	11	3	16	415	19,65

Travata: 8, 10

Schema sagoma	Pos. Num.	Diam.(mm)	L (cm)	Peso (kg)	
495	12	3	16	495	23,44
415	13	3	16	415	19,65
425	14	3	16	425	20,12
415	15	3	16	415	19,65
515	16	3	16	569	26,94
460	17	2	16	460	14,52
490	18	2	16	490	14,21
600	19	2	16	600	18,94
70	20	2	16	70	2,21
600	21	2	16	600	18,94
610	22	2	16	610	19,26

Staffe

Camp. / Tratti	Num.	Diam.(mm)	L (cm)	Peso (kg)
1/1-2-3	22	8	172	14,90
2/1-2-3	22	8	172	14,90
3/1-2-3	33	8	172	22,40
4/1-2-3	29	8	172	19,68
5/1-2-3	29	8	172	19,68

Travi computate = 2
 Peso totale dell'acciaio = 551,01 x 2 = 1102,03 kg
 Volume calcestruzzo = 4,09 x 2 = 9,97 mc
 Incidenza acciaio = 110,51 kg/mc

IMPIANTO DI PRODUZIONE DI ENERGIA DA FONTE SOLARE FOTOVOLTAICA CON ACCUMULO DENOMINATO "SASSARI 01"

**REGIONE SARDEGNA
 PROVINCIA DI SASSARI
 COMUNI DI SASSARI e PORTO TORRES**

PROGETTO DEFINITIVO

Tav.: Titolo:

R06b3 **Calcoli preliminari delle strutture - Elaborati grafici SSE**

Scala: Formato Stampa: Codice Identificatore Elaborato:

1:50 **A0** **R06b3_CalcoliPreliminariStrutture_06b3**

Progettazione: **DOTT. ING. Fabio CALCARELLA**
Via Garibaldi, 10 - 07100 Sassari - Tel. +39 079 247972 - Fax +39 079 247973 - Email: calcarella@ingem.it

Coordinatore: **Whysol-E Sviluppo S.r.l.**
Via Garibaldi, 10 - 07100 Sassari - Tel. +39 079 247972 - Fax +39 079 247973 - Email: whysol@whysol.it

Data	Motivo della revisione:	Redatto:	Correlato:	Approvato:
Mese 2021	Prima emissione	STC	FC	WHYSOL-E Sviluppo s.r.l.