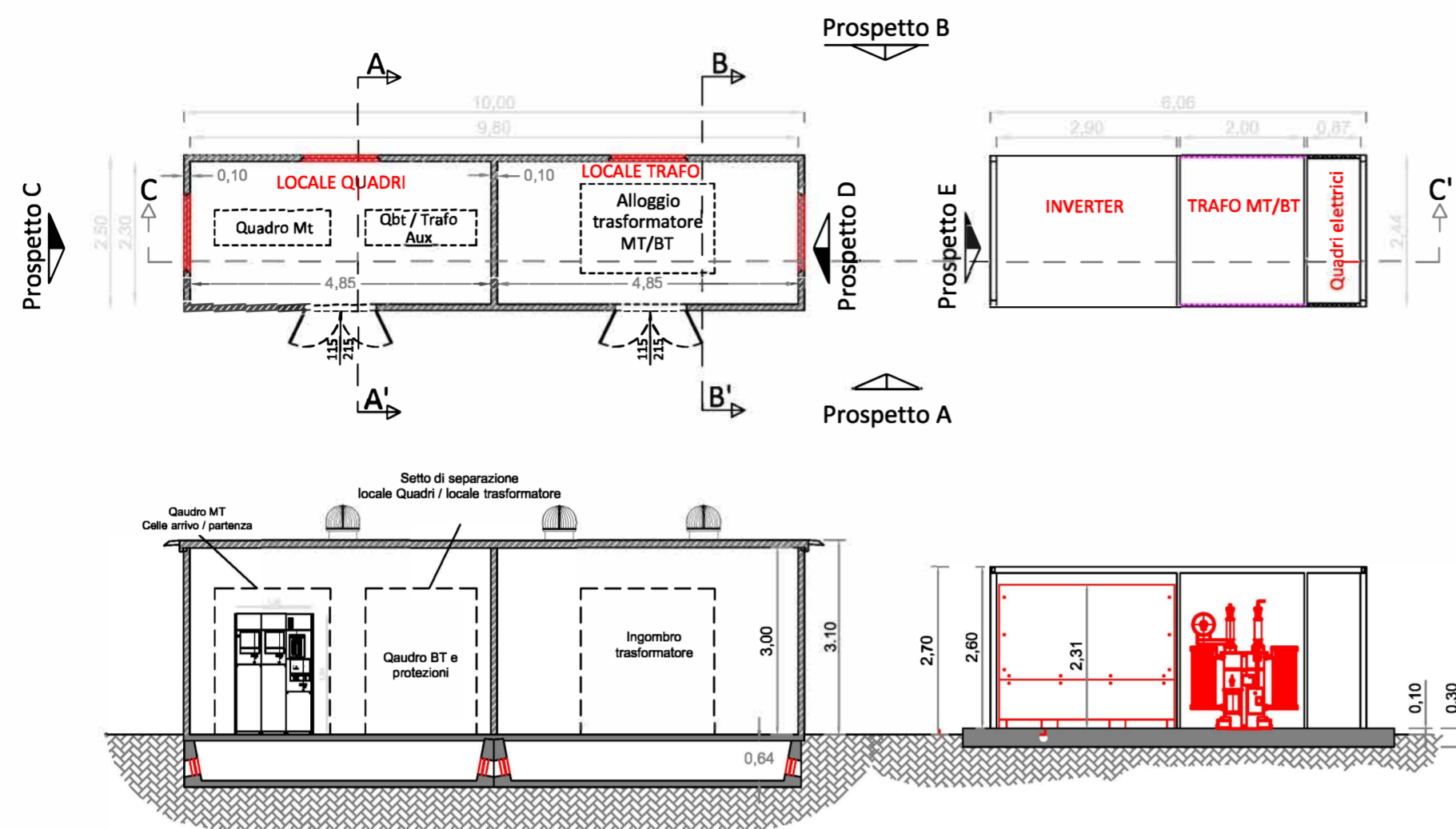
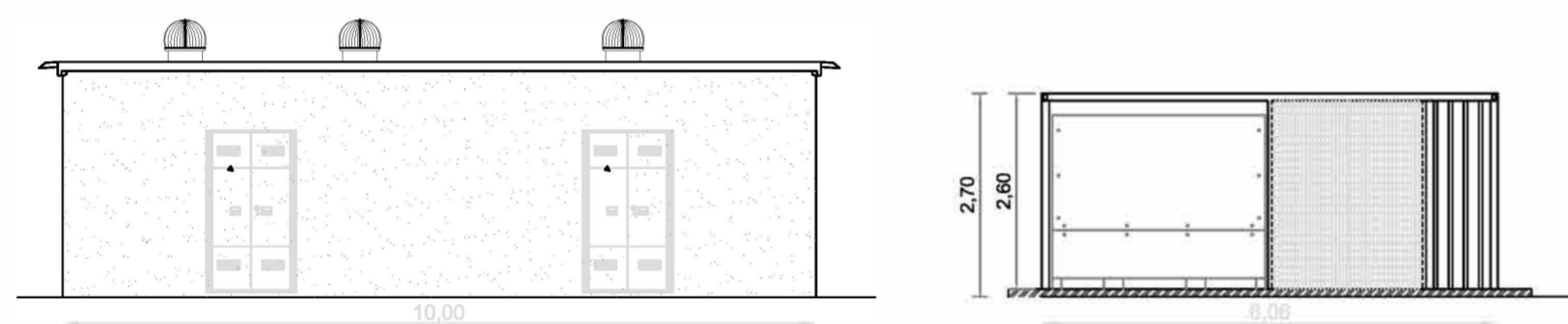


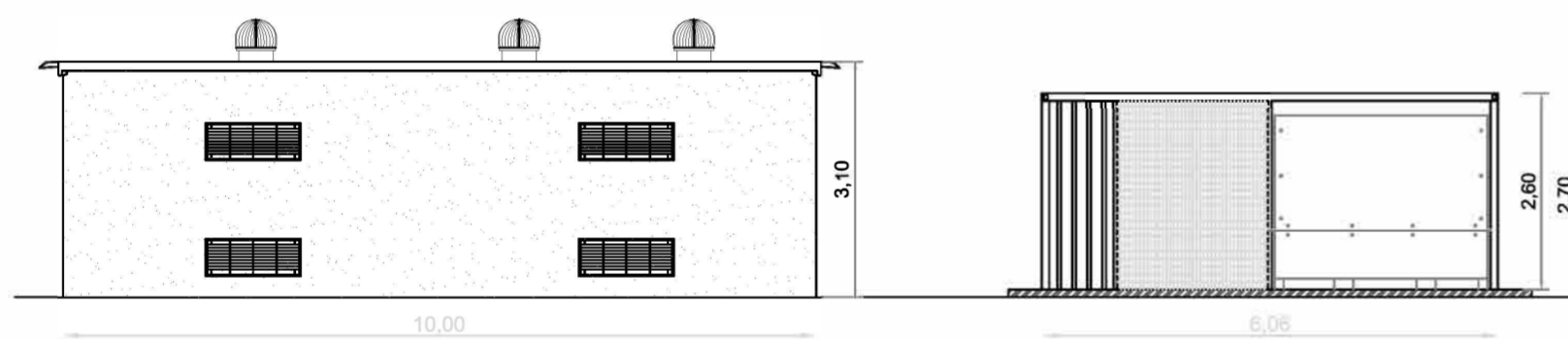
CABINA DI CAMPO (GRUPPO CONVERSIONE / TRASFORMAZIONE)



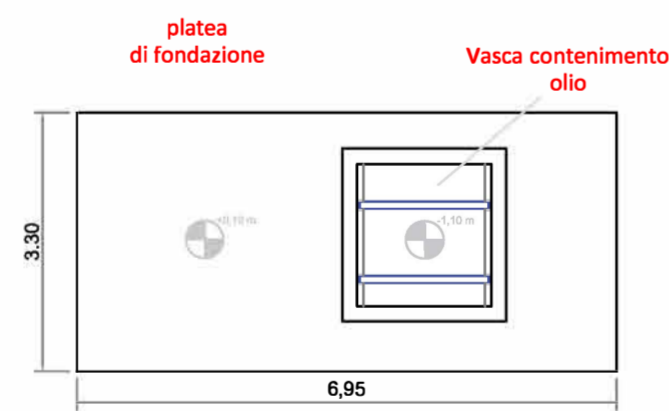
Sezione CC'



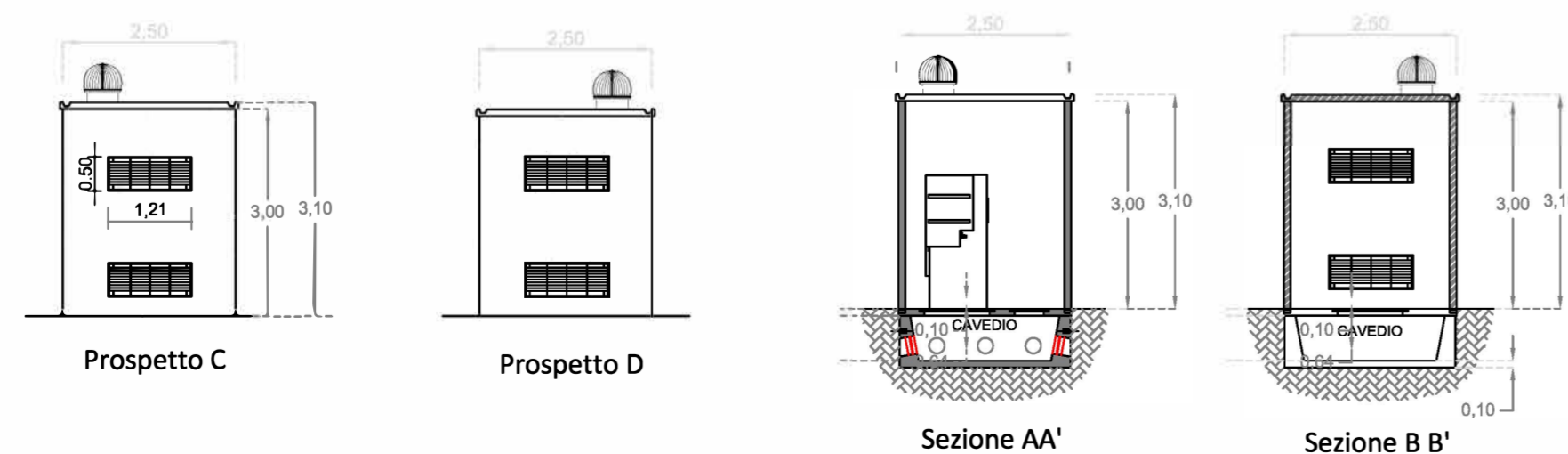
Prospetto A



Prospetto B



Pianta fondazione Shelter



Prospetto C

Prospetto D

Sezione AA'

Sezione BB'

IMPIANTO DI PRODUZIONE DI ENERGIA DA FONTE SOLARE FOTOVOLTAICA CON ACCUMULO DENOMINATO "SASSARI 01"

REGIONE SARDEGNA
PROVINCIA di SASSARI
COMUNI di SASSARI e PORTO TORRES

PROGETTO DEFINITIVO

Tav.:

Titolo:

E23

Cabine MT
(Gruppo conversione/trasformazione)
Piante, sezioni e prospetti layout interno

Scala:

Formato Stampa:

Codice Identificatore Elaborato

1:100

594x580

E23_ElaboratoGrafico_23

Progettazione:

Committente:

DOTT. ING. Fabio CALCARELLA

Via Bartolomeo Ravenna, 14 - 73100 Lecce
Mob. +39 340 8243579
fabio.calcarella@gmail.com - fabio.calcarella@ingpec.eu
P. IVA 0443922769

Whysol-E Sviluppo S.r.l.

Via Maravigli, 3 - 20123 - MILANO
Tel. +39 02 308605
info@whysol.it - whysol-e.sviluppo@gmail.it
P. IVA 10592360968



Data	Motivo della revisione:	Redatto:	Controllato:	Approvato:
Marzo 2021	Prima emissione	STC	FC	WHYSOL-E Sviluppo s.r.l.